

## กองทุนเปิด BCAP SET100 ETF (BSET100)

### ประเภทกองทุนรวม/ กลุ่มกองทุนรวม

- กองทุนรวมตราสารทุน / กองทุนรวมอีทีเอฟ (Exchange Traded Fund) / กองทุนรวมที่ลงทุนแบบไม่มีความเสี่ยงต่างประเทศ
- กลุ่มกองทุน : Equity Large Cap

### นโยบายและกลยุทธ์การลงทุน

- กองทุนจะใช้กลยุทธ์การบริหารกองทุนเชิงรับ (Passive Management Strategy) โดยมุ่งหวังให้ผลประกอบการเคลื่อนไหวตามดัชนีชี้วัด โดยเฉลี่ยในรอบปีบัญชี ไม่น้อยกว่าร้อยละ 80 ของมูลค่าทรัพย์สินสุทธิของกองทุน โดยลงทุนในหลักทรัพย์หรือสัญญาซื้อขายล่วงหน้า (Derivatives) ที่มีสินทรัพย์อ้างอิงเป็นหลักทรัพย์ที่เป็นส่วนประกอบของดัชนี SET100 Total Return Index ซึ่งรวมถึงหลักทรัพย์ที่อยู่ระหว่างการเข้าหรือออกจากการเป็นหลักทรัพย์ที่เป็นส่วนประกอบของดัชนีอ้างอิงด้วย ซึ่งอาจพิจารณาเลือกใช้กลยุทธ์แบบ Full Replication หรือ Optimization
- กองทุนอาจลงทุนในสัญญาซื้อขายล่วงหน้า (Derivatives) เพื่อเพิ่มประสิทธิภาพในการลงทุน (Efficient Portfolio Management)
- กลยุทธ์การลงทุน มุ่งหวังให้ผลประกอบการเคลื่อนไหวตามดัชนีชี้วัด (Passive Management/Index Tracking)

### ระดับความเสี่ยง



#### เสี่ยงสูง

ลงทุนในตราสารทุนเป็นหลักโดยเฉลี่ยในรอบปีไม่น้อยกว่า 80% ของ NAV

### ข้อมูลกองทุนรวม

วันจดทะเบียนกองทุน 06 กันยายน 2560

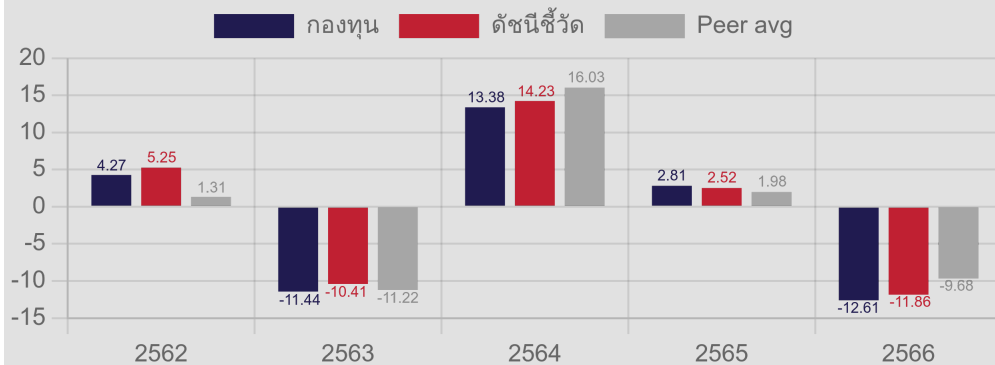
นโยบายการจ่ายเงินปันผล จ่าย

อายุกองทุน ไม่กำหนด

### ผู้จัดการกองทุน

นายเมธี เมฆอรุณเรือง (ตั้งแต่วันที่ 20 พ.ย. 2560)

### ผลการดำเนินงานและดัชนีชี้วัดย้อนหลัง 5 ปีปฏิทิน (% ต่อปี)



### ดัชนีชี้วัด

ดัชนีผลตอบแทนรวม SET 100 (SET100 TRI) 100.00%

### ผลการดำเนินงานย้อนหลังแบบปักหมุด (% ต่อปี)

	YTD	3 เดือน	6 เดือน	1 ปี
กองทุน	-2.60	-2.60	-5.74	-12.27
ดัชนีชี้วัด	-2.43	-2.43	-5.44	-11.57
ค่าเฉลี่ยในกลุ่มเดียวกัน	-2.36	-2.36	-5.22	-8.63
ความผันผวนกองทุน	10.77	10.77	12.41	12.13
ความผันผวนดัชนีชี้วัด	10.81	10.81	12.43	12.15

	3 ปี	5 ปี	10 ปี	ตั้งแต่จัดตั้ง
กองทุน	-3.05	-2.78	N/A	-1.16
ดัชนีชี้วัด	-2.63	-2.12	N/A	-0.50
ค่าเฉลี่ยในกลุ่มเดียวกัน	-2.16	-2.71	N/A	N/A
ความผันผวนกองทุน	11.88	18.39	N/A	17.08
ความผันผวนดัชนีชี้วัด	11.90	18.44	N/A	17.12

### คำเตือน

- การลงทุนในกองทุนรวมไม่ใช่การฝากเงิน
- ผลการดำเนินงานในอดีตของกองทุนรวมมิได้เป็นสิ่งยืนยันถึงผลการดำเนินงานในอนาคต

การเข้าร่วมต่อต้านทุจริต : ได้รับการรับรองจาก CAC

ผู้ลงทุนสามารถศึกษาเครื่องมือ บริหารความเสี่ยงด้านสภาพคล่อง ได้ที่หนังสือชี้ชวนฉบับเต็ม

หนังสือชี้ชวนฉบับเต็ม



www.bcacp.co.th

**การซื้อขายหน่วยลงทุน**

**วันทำการซื้อ/ขายคืน :** ทุกวันทำการของตลาดหลักทรัพย์ฯ

- ผู้ร่วมค้ำหน่วยลงทุนสามารถสั่งซื้อ/ขายคืนหน่วยลงทุนได้ที่บริษัทจัดการได้ทุกวันทำการของตลาดหลักทรัพย์ฯ

- ผู้สนใจลงทุนทั่วไปสามารถสั่งซื้อ/ขายคืนหน่วยลงทุนโดยผ่านผู้ร่วมค้ำหน่วยลงทุนด้วยวิธีการส่ง/รับมอบ ตั๋วหลักทรัพย์ ตามขั้นตอนและวิธีการรับซื้อคืนที่ผู้ร่วมค้ำหน่วยลงทุนกำหนด

- ผู้สนใจลงทุนทั่วไปและผู้ร่วมค้ำหน่วยลงทุนสามารถซื้อ/ขายคืนหน่วยลงทุนผ่านตลาดหลักทรัพย์ฯ โดยปฏิบัติตามกฎ ระเบียบ และวิธีปฏิบัติของตลาดหลักทรัพย์ฯ

**มูลค่าขั้นต่ำในการซื้อครั้งแรก :** เป็นไปตามที่ผู้ร่วมค้ำ **มูลค่าขั้นต่ำในการขายคืน :** ไม่กำหนด

หน่วยลงทุน หรือตลาดหลักทรัพย์ฯกำหนด

**ยอดคงเหลือขั้นต่ำ :** ไม่กำหนด

**มูลค่าขั้นต่ำในการซื้อครั้งถัดไป :** เป็นไปตามที่ผู้ร่วม

**จำนวนหน่วยลงทุนขั้นต่ำของการขายคืน :** สำหรับผู้

ค้ำหน่วยลงทุน หรือตลาดหลักทรัพย์ฯกำหนด

ร่วมค้ำหน่วยลงทุน : 1 หน่วยของการซื้อขาย

**จำนวนหน่วยลงทุนขั้นต่ำของการซื้อครั้งถัดไป :**

(creation unit : CU) และเพิ่มขึ้นเป็นทวีคูณของ 1

สำหรับผู้ร่วมค้ำหน่วยลงทุน : 1 หน่วยของการซื้อขาย หน่วยของการซื้อขาย

(creation unit : CU) และเพิ่มขึ้นเป็นทวีคูณของ 1

**ระยะเวลาการรับเงินค่าขายคืน :** ภายใน 5 วันทำการ

หน่วยของการซื้อขาย

นับตั้งแต่วันที่ถัดจากวันส่งคำสั่งขายคืนหน่วยลงทุน

โดยบริษัทจัดการจะชำระเป็นตั๋วหลักทรัพย์ตาม

อัตราส่วนและรายละเอียดของหลักทรัพย์ที่บริษัท

จัดการกำหนด

**ข้อมูลความเสี่ยงเชิงสถิติ**

Maximum drawdown	-41.93 %
Recovering Period	N/A
อัตราส่วนหมุนเวียนการลงทุน	0.05 เท่า
Sharpe Ratio	-0.33
Alpha	-0.42
Beta	1.00
Tracking Error	0.17 %
Tracking Difference	-0.70 %

**การจัดสรรการลงทุนในต่างประเทศ**

% NAV

**ค่าธรรมเนียมที่เรียกเก็บจากกองทุน (% ต่อปีของ NAV)**

ค่าธรรมเนียม	สูงสุดไม่เกิน	เก็บจริง
การจัดการ	1.605%	0.535%
รวมค่าใช้จ่าย	3.21%	0.69245%

หมายเหตุ

- ค่าธรรมเนียมและค่าใช้จ่ายข้างต้นได้รวมภาษีมูลค่าเพิ่มและภาษีอื่นใดในตนเองเดียวกันแล้ว (ถ้ามี)

- ค่าใช้จ่ายข้างต้นเป็นอัตราตามรอบปีบัญชีปัจจุบัน ทั้งนี้ สามารถศึกษาข้อมูลเพิ่มเติมได้ที่หนังสือชี้ชวนส่วนข้อมูลกองทุนรวม

**ค่าธรรมเนียมที่เรียกเก็บจากผู้ถือหน่วยลงทุน (% ต่อมูลค่าซื้อขาย)**

ค่าธรรมเนียม	สูงสุดไม่เกิน	เก็บจริง
การขาย	1.07%	ปัจจุบันไม่เรียกเก็บ
การรับซื้อคืน	1.07%	ปัจจุบันไม่เรียกเก็บ
การสับเปลี่ยนหน่วยลงทุนเข้า	ไม่มี	ไม่มี
การสับเปลี่ยนหน่วยลงทุนออก	ไม่มี	ไม่มี
การโอน	ตามที่นายทะเบียนเรียกเก็บ	ปัจจุบันไม่เรียกเก็บ

หมายเหตุ - ค่าธรรมเนียมและค่าใช้จ่ายข้างต้นได้รวมภาษีมูลค่าเพิ่มและภาษีอื่นใดในตนเองเดียวกันแล้ว (ถ้ามี) ทั้งนี้ สามารถศึกษาข้อมูลเพิ่มเติมได้ที่หนังสือชี้ชวนส่วนข้อมูลกองทุนรวม

**การจัดสรรการลงทุนในกลุ่มอุตสาหกรรม 5 อันดับแรก**

% NAV

1. พลังงานและสาธารณูปโภค	24.21
2. ธนาคาร	11.69
3. ขนส่งและโลจิสติกส์	9.13
4. เทคโนโลยีสารสนเทศและการสื่อสาร	8.52
5. พาณิชยกรรม	8.06

**สัดส่วนประเภททรัพย์สินที่ลงทุน**

% NAV

- หุ้นสามัญ
- เงินฝากธนาคาร

99.23

0.11

**ทรัพย์สินที่ลงทุนสูงสุด 5 อันดับแรก**

% NAV

- บริษัท ปตท. จำกัด (มหาชน) (PTT) 7.38
- บริษัท ท่าอากาศยานไทย จำกัด (มหาชน) (AOT) 7.07
- บริษัท เดลต้า อีเลคโทรนิคส์ (ประเทศไทย) จำกัด (มหาชน) (DELTA) 7.05
- บริษัท ปตท.สำรวจและผลิตปิโตรเลียม จำกัด (มหาชน) (PTTEP) 4.60
- บริษัท แอดวานซ์ อินโฟร์ เซอร์วิส จำกัด (มหาชน) (ADVANC) 4.56

**อันดับความน่าเชื่อถือของตราสารหนี้ (%)**

-

## คำอธิบาย

**Maximum Drawdown** เปรอ์เซ็นต์ผลขาดทุนสูงสุดของกองทุนรวมในระยะเวลา 5 ปีย้อนหลัง (หรือตั้งแต่จัดตั้งกองทุนกรณีที่ยังไม่ครบ 5 ปี) โดยวัดจากระดับ NAV ต่อหน่วยที่จุดสูงสุดไปจนถึงจุดต่ำสุดในช่วงที่ NAV ต่อหน่วยปรับตัวลดลง ค่า Maximum Drawdown เป็นข้อมูลที่ช่วยให้ทราบถึงความเสี่ยงที่อาจจะขาดทุนจากการลงทุนในกองทุนรวม

**Recovering Period** ระยะเวลาการฟื้นตัว เพื่อเป็นข้อมูลให้ผู้ลงทุนทราบถึงระยะเวลาตั้งแต่การขาดทุนสูงสุดจนถึงระยะเวลาที่ฟื้นกลับมาที่เงินทุนเริ่มต้นใช้เวลานานเท่าใด

**อัตราส่วนหมุนเวียนการลงทุน** ความถี่ของการซื้อขายหลักทรัพย์ในพอร์ตการลงทุนในช่วงเวลาใดช่วงเวลานึง โดยคำนวณจากมูลค่าที่ต่ำกว่าระหว่างผลรวมของมูลค่าการซื้อขายหลักทรัพย์กับผลรวมของมูลค่าการขายหลักทรัพย์ของกองทุนรวมในรอบระยะเวลา 1 ปีหารด้วยมูลค่า NAV ของกองทุนรวมเฉลี่ยในรอบระยะเวลาเดียวกัน กองทุนรวมที่มีค่า portfolio turnover สูง บ่งชี้ถึงการซื้อขายหลักทรัพย์บ่อยครั้งของผู้จัดการกองทุนและทำให้มีต้นทุนการซื้อขายหลักทรัพย์ที่สูง จึงต้องพิจารณาเปรียบเทียบกับผลการดำเนินงานของกองทุนรวมเพื่อประเมินความคุ้มค่าของการซื้อขายหลักทรัพย์ดังกล่าว

**Sharpe ratio** อัตราส่วนระหว่างผลตอบแทนส่วนเพิ่มของกองทุนรวมเปรียบเทียบกับความเสี่ยงจากการลงทุน โดยคำนวณจากผลต่างระหว่างอัตราผลตอบแทนของกองทุนรวมกับอัตราผลตอบแทนที่ปราศจากความเสี่ยง (risk-free rate) เปรียบเทียบกับค่าเบี่ยงเบนมาตรฐาน (standard deviation) ของกองทุนรวม ค่า Sharpe Ratio สะท้อนถึงอัตราผลตอบแทนที่กองทุนรวมควรได้รับเพิ่มขึ้นเพื่อชดเชยกับความเสี่ยงที่กองทุนรวมรับมา โดยกองทุนรวมที่มีค่า Sharpe Ratio สูงกว่าจะเป็นกองทุนที่มีประสิทธิภาพในการบริหารจัดการลงทุนที่ดีกว่า เนื่องจากได้รับผลตอบแทนส่วนเพิ่มที่สูงกว่าภายใต้ระดับความเสี่ยงเดียวกัน

**Alpha** ผลตอบแทนส่วนเกินของกองทุนรวมเมื่อเปรียบเทียบกับดัชนีชี้วัด (benchmark) โดยค่า Alpha ที่สูง หมายถึง กองทุนสามารถสร้างผลตอบแทนได้สูงกว่าดัชนีชี้วัด ซึ่งเป็นผลจากประสิทธิภาพของผู้จัดการกองทุนในการคัดเลือกหรือหาจังหวะเข้าลงทุนในหลักทรัพย์ได้อย่างเหมาะสม

**Beta** ระดับและทิศทางการเปลี่ยนแปลงของอัตราผลตอบแทนของหลักทรัพย์ในพอร์ตการลงทุน โดยเปรียบเทียบกับอัตราการเปลี่ยนแปลงของตลาด Beta น้อยกว่า 1 แสดงว่าหลักทรัพย์ในพอร์ตการลงทุนมีการเปลี่ยนแปลงของอัตราผลตอบแทนน้อยกว่าการเปลี่ยนแปลงของอัตราผลตอบแทนของกลุ่มหลักทรัพย์ของตลาด Beta มากกว่า 1 แสดงว่า หลักทรัพย์ในพอร์ตการลงทุนมีการเปลี่ยนแปลงของอัตราผลตอบแทนมากกว่าการเปลี่ยนแปลงของอัตราผลตอบแทนของกลุ่มหลักทรัพย์ของตลาด

**Tracking Error** อัตราผลตอบแทนของกองทุนมีประสิทธิภาพในการเลียนแบบดัชนีชี้วัด โดยหาก tracking error ต่ำ หมายถึงกองทุนรวมมีประสิทธิภาพในการสร้างผลตอบแทนให้ใกล้เคียงกับดัชนีชี้วัด กองทุนรวมที่มีค่า tracking error สูง จะมีอัตราผลตอบแทนโดยเฉลี่ยห่างจากดัชนีชี้วัดมากขึ้น

**Tracking Difference (TD)** ค่าส่วนต่างระหว่างผลตอบแทนเฉลี่ยของกองทุนรวมและผลตอบแทนของดัชนีอ้างอิงของกองทุน

บริษัทหลักทรัพย์จัดการกองทุน บางกอกแคปปิตอล จำกัด

โทรศัพท์ : 0-2618-1599 website : www.bcap.co.th

ที่อยู่ 191 อาคารสีลมคอมเพล็กซ์ ชั้น 24 ห้องเลขที่ A-C ถนนสีลม แขวงสีลม เขตบางรัก กรุงเทพฯ 10500