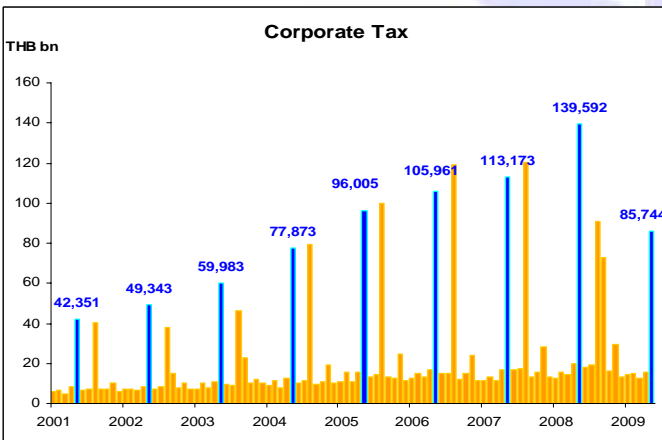
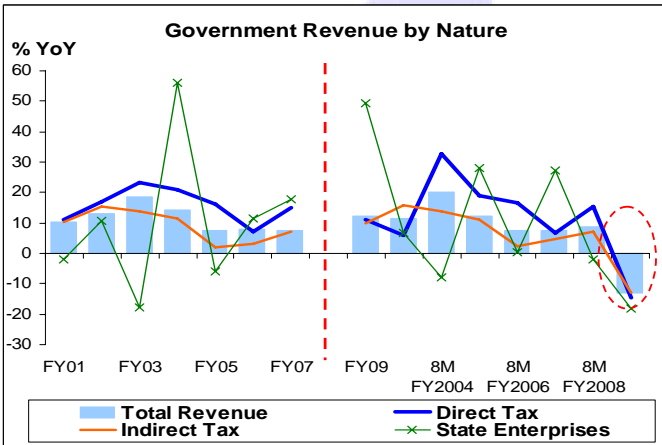
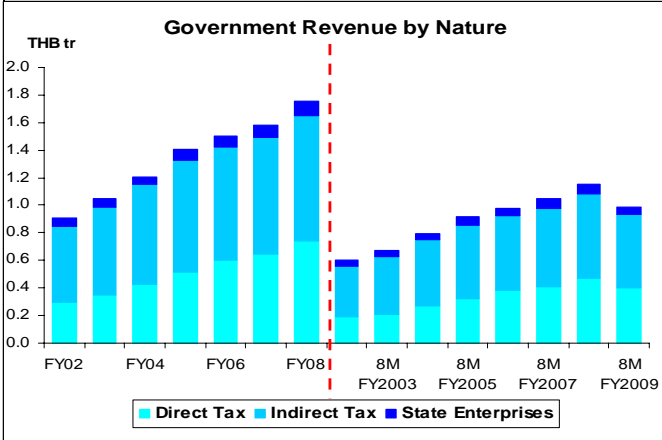




รายได้รัฐบาล เดือน พ.ค. และ 8 เดือนแรกของปีงบประมาณ 2552

- รายได้รัฐบาล เดือน พ.ค. 52 มีจำนวน 2.4 แสนล้านบาท หดตัว 20.1% YoY
- ช่วง 8M/FY52 รายได้รัฐบาลมีจำนวน 1.0 ล้านล้านบาท หดตัว 12.9% YoY
- เดือน พ.ค. 52 ภาษีเงินได้นิติบุคคลมีจำนวน 85.7 พันล้านบาท ต่ำกว่าช่วงเดียวกันของปีก่อนมากถึง 53.8 พันล้านบาท



- รายได้รัฐบาล เดือน พ.ค. 52 มีจำนวน 2.4 แสนล้านบาท หดตัว 20.1% YoY ทั้งนี้ หากพิจารณาตามลักษณะรายได้ ภาษีทางตรง และภาษีทางอ้อม หดตัว 30.3% YoY และ 9.0% YoY ตามลำดับ ขณะที่รายได้จากรัฐวิสาหกิจ ขยายตัวสูงมากถึง 360.2% YoY
- หากพิจารณาตามประเภทภาษี เดือน พ.ค. 52 ภาษีมูลค่าเพิ่ม ภาษีเงินได้นิติบุคคล ภาษีเงินได้บุคคลธรรมดา และภาษีเงินได้ปิโตรเลียม หดตัว 20.0% YoY 38.6% YoY 5.7% YoY และ 16.6% YoY ตามลำดับ ยกเว้น ภาษีสรรพสามิต ขยายตัว 17.2% YoY
- ช่วง 8M/FY52 รายได้รัฐบาลมีจำนวน 1.0 ล้านล้านบาท หดตัว 12.9% YoY ทั้งนี้ หากพิจารณาตามลักษณะรายได้ ภาษีทางตรง ภาษีทางอ้อม และรายได้จากรัฐวิสาหกิจ ล้วนหดตัว 14.6% YoY 12.9% YoY และ 18.3% YoY ตามลำดับ
- หากพิจารณาตามประเภทภาษี ช่วง 8M/FY52 ภาษีมูลค่าเพิ่ม ภาษีเงินได้นิติบุคคล ภาษีเงินได้บุคคลธรรมดา ภาษีเงินได้ปิโตรเลียม และภาษีสรรพสามิต หดตัว 13.5% YoY 22.1% YoY 3.4% YoY และ 9.8% YoY และ 8.0% YoY ตามลำดับ
- เดือน พ.ค. 52 ภาษีเงินได้นิติบุคคลมีจำนวน 85.7 พันล้านบาท ต่ำกว่าช่วงเดียวกันของปีก่อนมากถึง 53.8 พันล้านบาท เนื่องจากวันสุดท้ายของเดือนตรงกับวันอาทิตย์ จึงยื่นชำระภาษีวันสุดท้ายได้ถึงวันจันทร์ที่ 1 มิ.ย. 52 ทำให้รายได้ส่วนหนึ่งจะไปอยู่ในเดือน มิ.ย. 52 ขณะที่ภาษีสรรพสามิตมีจำนวน 26.3 พันล้านบาท สูงกว่าช่วงเดียวกันของปีก่อน 3.8 พันล้านบาท เนื่องจากรัฐบาลได้ปรับเพิ่มภาษีสรรพสามิตเมื่อ 6 พ.ค. 52

