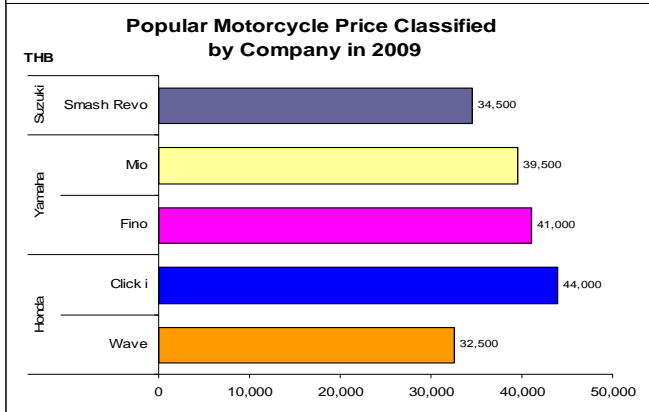
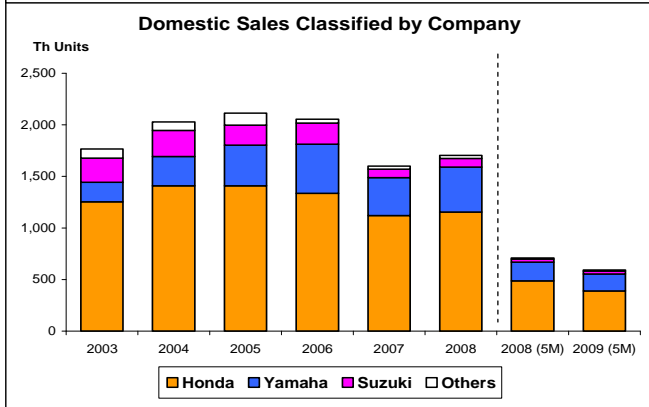
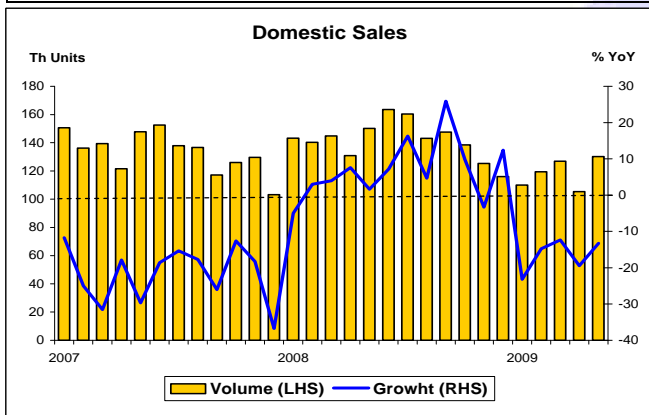




รถจักรยานยนต์: ยอดขายในประเทศ เดือน พ.ค. 2552

- ปี 51 ยอดขายรถจักรยานยนต์ มีจำนวน 1.7 ล้านคัน ขยายตัว 6.6% YoY
- เดือน พ.ค. 52 ยอดขายในประเทศ สูงสุดในรอบ 7 เดือน ขยายตัวถึง 28.5% MoM แต่หดตัว 13.3% YoY หดตัวต่ำสุดในรอบ 5 เดือน และ 5M/52 หดตัว 16.5% YoY
- ยอดขาย 3 อันดับแรก ช่วง 5M/52 ได้แก่ ฮอนด้า ยามาฮ่า และซูซูกิ คิดเป็น 65.7% 28.0% และ 4.5% ของยอดขายรวม ตามลำดับ
- ยามาฮ่า มีสัดส่วนยอดขาย เพิ่มขึ้นมากตั้งแต่ปี 2549 ส่วนหนึ่งมาจากกระแสความนิยมในรถจักรยานยนต์รุ่นพีโน



- ปี 51 ยอดขายรถจักรยานยนต์ มีจำนวน 1.7 ล้านคัน ขยายตัว 6.6% YoY
- เดือน พ.ค. 52 ยอดขายรถจักรยานยนต์ มีจำนวน 1.4 แสนคัน สูงสุดในรอบ 7 เดือน ขยายตัวถึง 28.5% MoM แต่หดตัว 13.3% YoY ซึ่งเป็นอัตราหดตัวต่ำสุดในรอบ 5 เดือน และหากพิจารณา 5M/52 ยอดขายรถจักรยานยนต์ 5.9 แสนคัน หดตัว 16.5% YoY
- ยอดขายรถจักรยานยนต์ 3 อันดับแรก ช่วง 5M/52 ได้แก่ ฮอนด้า ยามาฮ่า และซูซูกิ มียอดขาย 3.9 1.7 และ 0.3 แสนคัน คิดเป็น 65.7% 28.0% และ 4.5% ของยอดขายรวม ตามลำดับ
- ยามาฮ่า มีสัดส่วนยอดขายในประเทศ เพิ่มขึ้นมาก จาก 23.2% ในปี 49 เป็น 25.6% ในปี 51 และ 28.0% ใน 5M/52 ส่วนหนึ่งมาจากกระแสความนิยมในรถจักรยานยนต์รุ่นพีโน

Domestic Sale by Motorcycle Classified by Company
Unit : Units

	2006	2007	2008	2008 5M	2009 5M
Honda	1,335,057	1,118,554	1,153,251	486,086	388,827
% YoY	-5.2	-16.2	3.1	-0.4	-20.0
Share (%)	65.0	70.0	67.7	68.5	65.7
Yamaha	475,646	370,143	436,344	181,822	165,639
% YoY	20.7	-22.2	17.9	13.6	-8.9
Share (%)	23.2	23.2	25.6	25.6	28.0
Suzuki	205,166	80,720	84,013	29,609	26,882
% YoY	4.8	-60.7	4.1	-19.4	-9.2
Share (%)	10.0	5.0	4.9	4.2	4.5
Others	38,719	29,196	29,768	11,626	10,452
% YoY	-66.3	-24.6	2.0	10.1	-10.1
Share (%)	1.9	1.8	1.7	1.6	1.8
Total	2,054,588	1,598,613	1,703,376	709,143	591,800
% YoY	-2.7	-22.2	6.6	3.6	-16.5
Share (%)	100.0	100.0	100.0	100.0	100.0

Source : Thailand Automotive Institute