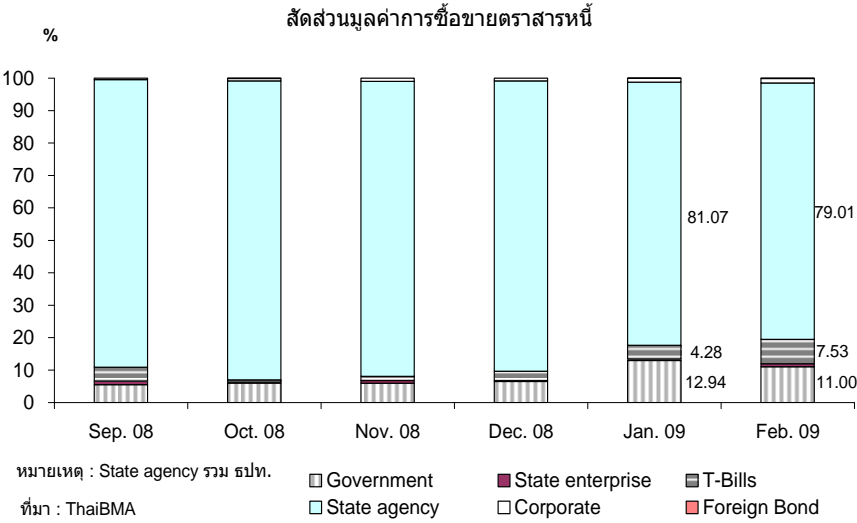


ภาวะตลาดตราสารหนี้เดือนกุมภาพันธ์ 2552

- ปริมาณธุรกรรมการซื้อขายตราสารหนี้ในตลาดรองในเดือน ก.พ. 52 เพิ่มขึ้นจากเดือน ม.ค. โดยพันธบัตร รัฐบาล ยังมีสัดส่วนการซื้อขายสูงสุด รองลงมาได้แก่ พันธบัตรรัฐบาล และตั๋วเงินคลัง
- ความเคลื่อนไหวของอัตราผลตอบแทนพันธบัตรรัฐบาลในเดือน ก.พ. 52 ปรับลดลงเฉพาะพันธบัตรระยะสั้นอายุ น้อยกว่า 3 ปี ส่วนพันธบัตรระยะกลางและระยะยาวปรับเพิ่มขึ้น โดยระยะมากกว่า 10 ปีขึ้นไปเพิ่มขึ้นมากที่สุด 40-71 bps เนื่องจากการปรับลดอัตราดอกเบี้ยนโยบายลงอีก 0.5% เหลือ 1.5% เมื่อวันที่ 25 ก.พ. 52 และนักลงทุน กังวลถึงอุปทานตราสารภาครัฐที่จะออกเพิ่มขึ้นในอนาคต
- ในช่วง 2 เดือนแรกของปี 2552 (ตลาดแรก) มีการเสนอขายตราสารหนี้จำนวนทั้งสิ้น 1.9 ล้านล้านบาท เพิ่มขึ้น 39.7% YoY โดยส่วนใหญ่เป็นการเปิดประมูลพันธบัตร รัฐบาล รองลงมาได้แก่ ตั๋วเงินคลัง และพันธบัตรรัฐบาล ในด้านตราสารหนี้ภาคเอกชน เป็นที่น่าสังเกตว่าการเสนอขายหุ้นกู้ระยะสั้นและตั๋วแลกเงิน จำนวน 73.3 พันล้านบาท หดตัวถึง 56.6% YoY ส่วนหุ้นกู้ระยะยาวมีจำนวน 98.3 พันล้านบาท เพิ่มขึ้นถึง 20 เท่าเมื่อเทียบ YoY โดยกลุ่มเงินทุนหลักทรัพย์มีสัดส่วนการออกตราสารหนี้ระยะยาวสูงสุด รองลงมาได้แก่ กลุ่มธนาคารพาณิชย์ และกลุ่มพลังงาน

- ปริมาณธุรกรรมการซื้อขายตราสารหนี้ ในตลาดรองเดือน ก.พ. 52 (ตารางที่ 1) มีมูลค่าการซื้อขายเพิ่มขึ้น 4.5% MoM โดยพันธบัตร รัฐบาล มีสัดส่วนการซื้อขายสูงสุด 79.0% จากมูลค่าการซื้อขายแบบ Outright ทั้งหมด รองลงมาได้แก่ พันธบัตรรัฐบาล 11.0% และตั๋วเงินคลัง 7.5%

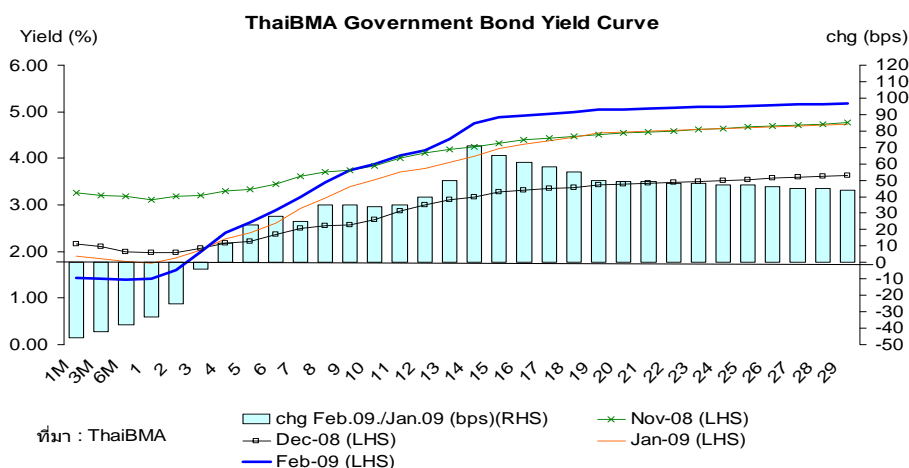


- **ThaiBMA Government Bond Yield Curve** ในเดือน ก.พ. 52 เคลื่อนไหวในทิศทางเดียวกันกับเดือนที่แล้ว โดยมีการปรับลดลงเฉพาะพันธบัตรระยะสั้นอายุไม่เกิน 3 ปี ลดลง 4-46 bps ส่วนอัตราผลตอบแทนของพันธบัตรอายุคงเหลือมากกว่า 3 ปีขึ้นไป ปรับเพิ่มขึ้นในทุกๆ ระยะ โดยระยะ 5-10 ปี เพิ่มขึ้น 23-34 bps และระยะยาว 10 ปีขึ้นไป ปรับเพิ่มขึ้น 40-71 bps ส่งผลให้กราฟมีความชันเพิ่มขึ้น ซึ่งเป็นผลมาจากเมื่อวันที่ 25 ก.พ. 52 กนง. ปรับลดอัตราดอกเบี้ยนโยบายอีก 0.5% เหลือร้อยละ 1.5% กอปรกับอัตราเงินเฟ้อในเดือน ก.พ. 52 หดตัวเป็นเดือนที่ 2 ติดต่อกัน และ GDP ใน Q4/51 หดตัว 4.3% yoy นักลงทุนจึงคาดว่าอัตราดอกเบี้ยนโยบายมีแนวโน้มลดลงอีก นอกจากนี้ นักลงทุนยังกังวลถึงอุปทานของพันธบัตรระยะยาวที่จะออกเพิ่มขึ้นในอนาคต จึงหลีกเลี่ยงความเสี่ยงการลงทุนในตราสารหนี้ระยะสั้นแทน

ThaiBMA Government Bond Yield Curve

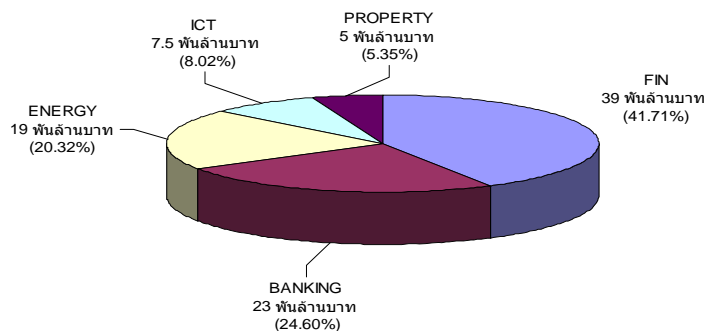
Term	1 Mth.	3 Mth.	1-year	2-year	3-year	5-year	7-year	10-year	12-year	14-year	18-year	19-year	20-year	29-year
Feb-09	1.44	1.42	1.42	1.61	2.00	2.64	3.17	3.88	4.18	4.76	5.00	5.04	5.06	5.18
Jan-09	1.90	1.84	1.75	1.86	2.04	2.41	2.92	3.54	3.78	4.05	4.45	4.54	4.57	4.74
Chg (bps)	-46	-42	-33	-25	-4	23	25	34	40	71	55	50	49	44

ที่มา : ThaiBMA



- **สรุปการเสนอขายตราสารหนี้ในช่วง 2 เดือนแรกปี 2552 (ตลาดแรก)** มีการเปิดประมูลตราสารหนี้ภาครัฐ จำนวน 1.8 ล้านล้านบาท เพิ่มขึ้น 45.5% YoY (ตารางที่ 2) โดยเป็นการประมูลพันธบัตร 3ปท. 1.5 ล้านล้านบาท เพิ่มขึ้น 45.4% YoY รองลงมาได้แก่ ตัวเงินคลัง 1.5 แสนล้านบาท เพิ่มขึ้น 39.1% ส่วนที่เป็นพันธบัตรรัฐบาล 66 พันล้านบาท เพิ่มขึ้น 84.6% ส่วนพันธบัตรรัฐวิสาหกิจเพียงประมาณ 14 พันล้านบาท เพิ่มขึ้น 6.9% ในด้านตราสารหนี้ภาคเอกชน มีการเสนอขายหุ้นกู้ระยะสั้นและตัวแลกเงิน จำนวน 7.3 หมื่นล้านบาท หดตัว 56.6% yoy และหุ้นกู้ระยะยาว จำนวน 9.8 หมื่นล้านบาท เพิ่มขึ้น 20 เท่า ซึ่งเป็นผลจากอัตราดอกเบี้ยที่อยู่ในระดับต่ำ ตลาดหลักทรัพย์ที่อยู่ในภาวะซบเซา ทำให้ภาคเอกชนหันมาระดมทุนด้วยการออกหุ้นกู้แทน โดยกลุ่มเงินทุนและหลักทรัพย์มีการเสนอขายหุ้นกู้มากที่สุด รองลงมาได้แก่ กลุ่มธนาคาร และกลุ่มพลังงาน

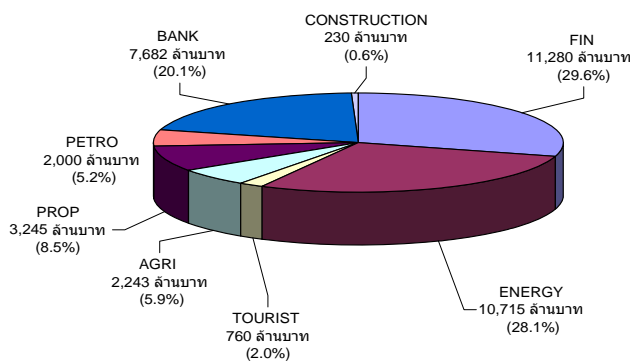
มูลค่า และสัดส่วนของหุ้นกู้ระยะยาวภาคเอกชน จำแนกตามประเภทธุรกิจ ในช่วง 2 เดือนแรกปี 2552



ที่มา : ThaiBMA

- สรุปการเสนอขายตราสารหนี้ในเดือน ก.พ. 52 (ตลาดแรก) มีการเสนอขายตราสารหนี้จำนวนทั้งสิ้น 1,046.2 พันล้านบาท (ตารางที่ 3) จำแนกเป็น พันธบัตร ธปท. จำนวน 791.5 พันล้านบาท ตั๋วเงินคลัง จำนวน 88 พันล้านบาท พันธบัตรรัฐบาล จำนวน 32 พันล้านบาท และพันธบัตรรัฐวิสาหกิจ จำนวน 12 พันล้านบาท ส่วนภาคเอกชนมีการเสนอขายหุ้นกู้ระยะยาว จำนวน 84.5 พันล้านบาท อายุระหว่าง 3-10 ปี ให้ผลตอบแทนระหว่าง 3.5%-5.5% ได้แก่ เอเชียัน พร็อพเพอร์ตี้ ดีเวลลอปเม้นท์ จำนวน 1 พันล้านบาท ช. การช่าง จำนวน 2.5 พันล้านบาท ธ. กรุงไทย จำนวน 21 พันล้านบาท ธ. ทิสโก้ จำนวน 2 พันล้านบาท โตโยต้า ลีสซิ่ง จำนวน 4 พันล้านบาท ไทยออยล์ จำนวน 12 พันล้านบาท น้ำประปาไทย จำนวน 7 พันล้านบาท และไทยพาณิชย์ลีสซิ่ง จำนวน 35 พันล้านบาท
- สำหรับหุ้นกู้ระยะสั้นและตั๋วแลกเงินมีมูลค่าการเสนอขายจำนวน 38.2 พันล้านบาท โดย กลุ่มเงินทุนและหลักทรัพย์ มีการเสนอขายมากที่สุด จำนวน 11.3 พันล้านบาท อาทิ บางกอก บีทีเอ็มยู จำนวน 7.5 พันล้านบาท และ บัตรกรุงไทย จำนวน 2.7 พันล้านบาท รองลงมาได้แก่ กลุ่มพลังงาน จำนวน 10.7 พันล้านบาท อาทิ ปตท.สำรวจและผลิตปิโตรเลียม จำนวน 8.8 พันล้านบาท และเอสโซ่ (ประเทศไทย) จำนวน 1.9 พันล้านบาท และ กลุ่มธนาคารพาณิชย์ จำนวน 7.7 พันล้านบาท อาทิ ธ. สแตนดาร์ดชาร์เตอร์ด (ไทย) จำนวน 7.1 พันล้านบาท และ ธ. เกียรตินาคิน จำนวน 0.6 พันล้านบาท

มูลค่า และสัดส่วนของหุ้นกู้ระยะสั้นและตั๋วแลกเงินจำแนกตามประเภทธุรกิจ ในเดือน ก.พ. 52



ที่มา : ThaiBMA

ตารางที่ 1 : มูลค่าการซื้อขายใน ThaiBMA

Unit : Billion Baht , %

	2007	2008	2008						2009		Growth (mom%)	Share Feb. 09	Outstanding as of Feb 27, 2009
			July	Aug	Sep	Oct	Nov	Dec	Jan	Feb			
Government	1,112.3	1,172.9	77.5	91.9	86.1	88.3	74.5	87.5	171.9	146.2	-15.0	11.00	1,874.5
State enterprise	71.8	95.2	13.8	9.5	17.2	3.5	10.5	4.2	5.8	12.6	115.2	0.95	523.2
- Guaranteed	45.8	78.0	11.2	5.1	11.1	2.5	10.2	3.9	5.8	8.8	49.8	0.66	378.2
- Non-guaranteed	26.0	17.3	2.6	4.4	6.1	1.0	0.3	0.4	0.0	3.8	n.a.	0.29	145.0
T-Bills	799.7	542.2	19.5	54.5	65.8	10.8	16.1	39.1	56.9	100.1	76.1	7.53	186.0
State agency	8,406.2	15,431.8	1,502.8	1,375.2	1,380.5	1,354.1	1,135.6	1,212.9	1,077.0	1,049.8	-2.5	79.01	1,530.4
Corporate	135.1	115.4	7.2	6.9	7.5	10.1	12.0	11.7	16.3	19.1	16.9	1.44	941.4
Foreign Bond	7.4	4.8	0.1	0.2	0.1	2.1	0.1	0.0	0.6	1.0	81.6	0.08	44.0
Total Outright Trading Value	10,532.5	17,362.3	1,620.9	1,538.1	1,557.3	1,468.9	1,248.9	1,355.4	1,328.5	1,328.7	0.0	100.00	5,099.4
Financing & Other Trading Value	7,424.7	29,985.8	2,850.8	2,576.1	3,119.6	3,511.3	3,027.9	3,276.1	3,126.6	3,324.9	6.3		
Total Value	17,957.2	47,348.1	4,471.6	4,114.2	4,676.8	4,980.2	4,276.9	4,631.5	4,455.1	4,653.7	4.5		
- No. of trading days	245	247	21	20	22	22	20	20	20	19			
- Daily Average Trading	73.3	191.7	212.9	205.7	212.6	226.4	213.8	231.6	222.8	244.9	10.0		

ที่มา : ThaiBMA

ตารางที่ 2 : Monthly New Issuance and Redemption of Domestic Bond

Unit : Billion Baht , %

	2008												2009				Issuance			
	Jul.		Aug.		Sep.		Oct.		Nov.		Dec.		Jan.		Feb.		Jan.-Feb.			
	Issuance	Redemption	Issuance	Redemption	Issuance	Outstanding	Issuance	Redemption	Issuance	Redemption	Issuance	Redemption	Issuance	Redemption	Issuance	Redemption	2009	2008	Growth (yoy%)	
1. Government Debt Securities																				
Government Bond	5.8	0.0	18.6	37.5	10.6	1,838.2	0.0	0.0	15.0	0.0	35.0	50.0	39.0	1.7	27.0	0.2	66.0	35.8	84.6	
T-Bills	15.0	51.0	48.0	32.0	59.0	147.0	0.0	46.0	12.0	32.0	24.0	24.0	65.0	8.0	88.0	40.0	153.0	110.0	39.1	
State enterprise Bond	15.2	7.2	12.0	6.5	22.2	562.4	5.0	44.2	11.3	10.3	2.8	6.0	1.9	7.2	12.0	4.0	13.9	13.0	6.9	
BOT/FIDF/PLMO Bond	914.8	874.9	890.0	961.1	925.8	1,534.1	830.0	881.7	766.0	760.0	795.1	848.1	746.7	667.8	791.5	805.5	1,538.2	1,058.2	45.4	
Sub Total (1)	950.8	933.1	968.6	1,037.1	1,017.5	4,081.7	835.0	971.9	804.3	802.3	856.9	928.0	852.6	684.6	918.6	849.7	1,771.1	1,217.0	45.5	
2. Corporate Debt Securities																				
- Secured	0.0		0.0		0.0		0.0		1.2		0.0		0.0		4.0		4.0	0.0	n.a.	
- Unsecured	3.0		2.0		3.0		27.7		31.7		40.2		13.8		80.5		94.3	4.1	2,199.8	
- Subordinated	5.0		10.6		5.0		0.0		0.0		0.0		0.0		0.0		0.0	0.4	n.a.	
- Convertible	0.0		0.0		0.0		0.0		0.0		0.0		0.0		0.0		0.0	0.0	n.a.	
- Commercial Paper *	101.6		84.1		78.0		81.2		49.2		34.9		35.1		38.2		73.3	168.9	-56.6	
Sub Total (2)	109.6	119.3	96.7	107.5	86.0	1,055.0	108.9	96.4	82.1	57.9	75.1	57.7	48.9	76.1	122.7	53.7	171.6	173.5	-1.1	
Sub Total (2) (Excluded Commercial Paper)	8.0		12.6		8.0		27.7		32.9		40.2		13.8		84.5		98.3	4.5	2,065.0	
3. Foreign Bonds																				
- Secured	0.0		0.0		0.0	3.0	0.0		0.0		0.0		0.0		0.0		0.0	0.0	n.a.	
- Unsecured	0.0		0.0		0.0	40.0	0.0		0.0		0.0		0.0		0.0		0.0	0.0	n.a.	
Sub Total (3)	0.0		0.0		0.0	43.0	0.0		0.0		0.0		0.0		0.0		0.0	0.0	n.a.	
Grand Total (1)+(2)+(3)	1,060.4	1,052.4	1,065.3	1,144.7	1,103.5	5,179.6	943.8	1,068.3	886.4	830.2	932.0	985.7	901.5	760.7	1,041.2	903.4	1,942.7	1,390.5	39.7	
Grand Total (Excluded Commercial Paper)	958.8		981.2		1,025.5		862.7		837.2		897.1		866.4		1,003.1		1,869.4	1,221.5	53.0	

ที่มา : ThaiBMA

หมายเหตุ : * Commercial Paper หมายถึง ตั๋วแลกเงิน และหุ้นกู้ระยะสั้น ไม่เกิน 270 วัน

ตารางที่ 3 : สรุปการเสนอขายตราสารหนี้ภาครัฐและเอกชนในเดือนกุมภาพันธ์ 2552

ThaiBMA Symbol	Term (Yrs)	Issue Size (Bt.mln)	Issue Date	Maturity Date	Auction Date	Bid Yield (%Range)	Average Yield (%)	Bid Coverage Ratio
พันธบัตรปท.								
CB09305B	28 วัน	7,000	5 Feb 09	5 Mar 09	5 Feb 09	1.650-1.680	1.6626	4.72
CB09507B	91 วัน	4,000	5 Feb 09	7 Mar 09	3 Feb 09	1.598-1.620	1.6115	5.03
CB10204A	1 ปี	50,000	5 Feb 09	4 Feb 10	3 Feb 09	1.510-1.566	1.5424	2.39
CB09219C	14 วัน	50,000	5 Feb 09	19 Feb 09	3 Feb 09	1.710-1.740	1.7342	1.49
CB09223A	13 วัน	70,000	10 Feb 09	23 Feb 09	5 Feb 09	1.623-1.648	1.6342	1.43
CB09224A	13 วัน	57,528	11 Feb 09	24 Feb 09	6 Feb 09	1.590-1.666	1.6282	1.82
CB09312A	28 วัน	7,000	12 Feb 09	12 Mar 09	10 Feb 09	1.520-1.530	1.5262	3.60
CB09514A	91 วัน	4,000	12 Feb 09	14 May 09	10 Feb 09	1.460-1.480	1.4719	3.45
BOT112A	2 ปี	30,000	12 Feb 09	12 Feb 11	10 Feb 09	1.589-1.599	1.5943	1.95
CB09302A	14 วัน	70,000	16 Feb 09	2 Mar 09	12 Feb 09	1.520-1.650	1.6416	1.25
CB09303A	14 วัน	70,000	17 Feb 09	3 Mar 09	13 Feb 09	1.600-1.648	1.6414	1.34
CB09319B	28 วัน	7,000	19 Feb 09	19 Mar 09	17 Feb 09	1.524-1.532	1.5288	2.32
CB09423A	63 วัน	30,000	19 Feb 09	23 Apr 09	17 Feb 09	1.470-1.510	1.4912	1.52
CB09521A	91 วัน	4,000	19 Feb 09	21 May 09	17 Feb 09	1.411-1.435	1.4183	3.56
CB09305C	14 วัน	50,000	19 Feb 09	5 Mar 09	17 Feb 09	1.620-1.650	1.6419	1.33
CB09309A	14 วัน	70,000	23 Feb 09	9 Mar 09	19 Feb 09	1.618-1.630	1.6237	1.73
CB09310A	14 วัน	60,000	24 Feb 09	10 Mar 09	20 Feb 09	1.600-1.615	1.6083	1.65
CB09326A	28 วัน	7,000	26 Feb 09	26 Mar 09	24 Feb 09	1.410-1.420	1.4150	4.81
CB09528A	91 วัน	4,000	26 Feb 09	28 May 09	24 Feb 09	1.350-1.370	1.3575	4.90
CB09316A	14 วัน	70,000	2 Mar 09	16 Mar 09	26 Feb 09	1.420-1.434	1.4296	1.87
CB09317A	14 วัน	70,000	3 Mar 09	17 Mar 09	27 Feb 09	1.380-1.395	1.3858	1.56
		791,528						
ตั๋วเงินคลัง								
TB09304C	28 วัน	6,000	4 Feb 09	4 Mar 09	2 Feb 09	1.730-1.750	1.7445	3.35
TB09506B	91 วัน	8,000	4 Feb 09	6 May 09	2 Feb 09	1.666-1.678	1.6722	3.96
TB09805A	182 วัน	8,000	4 Feb 09	5 Aug 09	2 Feb 09	1.589-1.610	1.6056	4.33
TB09311C	28 วัน	6,000	11 Feb 09	11 Mar 09	6 Feb 09	1.555-1.568	1.5607	3.56
TB09513B	92 วัน	8,000	11 Feb 09	13 May 09	6 Feb 09	1.475-1.490	1.4882	3.17
TB09813A	182 วัน	8,000	11 Feb 09	13 Aug 09	6 Feb 09	1.490-1.490	1.4900	3.60
TB09318C	28 วัน	6,000	18 Feb 09	18 Mar 09	16 Feb 09	1.490-1.550	1.5306	2.80
TB09520B	91 วัน	8,000	18 Feb 09	20 May 09	16 Feb 09	1.409-1.467	1.4415	1.87
TB09819A	182 วัน	8,000	18 Feb 09	19 Aug 09	16 Feb 09	1.430-1.488	1.4729	1.97
TB09325C	28 วัน	6,000	25 Feb 09	25 Mar 09	23 Feb 09	1.450-1.470	1.4607	3.02
TB09527B	91 วัน	8,000	25 Feb 09	27 May 09	23 Feb 09	1.409-1.430	1.4190	2.02
TB09826A	182 วัน	8,000	25 Feb 09	26 Aug 09	23 Feb 09	1.399-1.399	1.3987	2.95
		88,000						
พันธบัตรรัฐบาล								
LB11NA	10 ปี	9,999	30 Nov 01	30 Nov 11	4 Feb 09	1.790-1.817	1.8032	2.13
LB145B	10.31 ปี	15,000	12 Jan 07	12 May 14	11 Feb 09	2.294-2.428	2.3374	0.96
LB233A	20.3 ปี	7,000	28 Dec 07	13 May 23	18 Feb 09	4.450-4.640	4.5541	0.84
		31,999						
พันธบัตรรัฐวิสาหกิจ								
EXAT142A	5 ปี	1,000	12 Feb 09	12 Feb 14	5 Feb 09		3.4000	
EGAT122A	3 ปี	1,000	12 Feb 09	12 Feb 12	5 Feb 09		2.7400	
EGAT132A	4 ปี	1,000	12 Feb 09	12 Feb 13	5 Feb 09		3.2500	
EGAT142A	5 ปี	1,000	12 Feb 09	12 Feb 14	5 Feb 09		4.0000	
EGAT162A	7 ปี	1,000	12 Feb 09	12 Feb 16	5 Feb 09		4.3350	
EGAT242A	15 ปี	1,000	12 Feb 09	12 Feb 24	5 Feb 09		4.9300	
BAAC152B	6 ปี	1,000	19 Feb 09	19 Feb 15	12 Feb 09		3.6000	
BAAC192B	10 ปี	1,000	19 Feb 09	19 Feb 19	12 Feb 09		4.2900	
GHB122D	3 ปี	1,000	19 Feb 09	19 Feb 12	12 Feb 09		2.2000	
GHB142C	5 ปี	1,000	19 Feb 09	19 Feb 14	12 Feb 09		3.3000	
EGAT132B	4 ปี	1,000	26 Feb 09	26 Feb 13	19 Feb 09		3.3378	
GHB123C	3 ปี	1,000	5 Mar 09	5 Mar 12	26 Feb 09		2.2500	
		12,000						
หุ้นกู้ภาคเอกชน								
AP122A	3 ปี	1,000	5 Feb 09	5 Feb 12			5.5000	
CK122A	3 ปี	1,616	6 Feb 09	6 Feb 12			5.3000	
CK142A	5 ปี	884	6 Feb 09	6 Feb 14			5.5000	
KTB192A	10 ปี	21,000	20 Feb 09	20 Feb 19			5.0000	
TISCO192A	10 ปี	2,000	17 Feb 09	17 Feb 19			5.5000	
TLT112B	2 ปี	4,000	25 Feb 09	25 Feb 11			3.5000	
TOP142A	5 ปี	12,000	13 Feb 09	13 Feb 14			4.2000	
TTW122A	3 ปี	3,500	26 Feb 09	26 Feb 12			4.0000	
TTW142A	5 ปี	1,700	26 Feb 09	26 Feb 14			4.7500	
TTW162A	7 ปี	1,800	26 Feb 09	26 Feb 16			5.3500	
ไทยพาณิชย์ลีสซิ่ง	3 ปี	35,000					4.0000	
รวมหุ้นกู้ระยะยาว		84,500						
หุ้นกู้ระยะสั้นและตั๋วแลกเงิน		38,155						
รวมทั้งสิ้น		1,046,182						

ที่มา : ThaiBMA