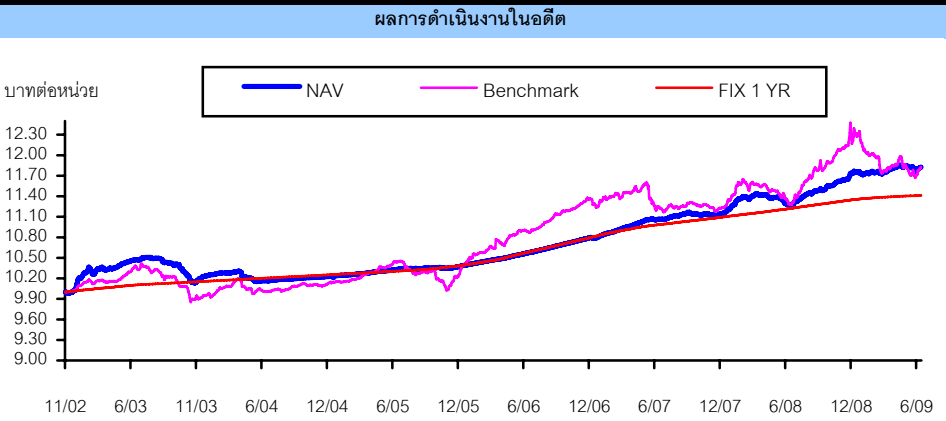


ข้อมูลทั่วไป
ชนิด : กองทุนเปิด
วันที่จดทะเบียน : 27 พฤศจิกายน 2545
มูลค่าจดทะเบียน : 5,000 ล้านบาท
มูลค่าที่ตราไว้ : 10 บาทต่อหน่วย
ประเภทของหน่วยลงทุน : ระบุชื่อผู้ถือ
นโยบายการลงทุน :
ลงทุนระยะปานกลางและระยะยาวในตราสารหนี้เงินฝาก หรือ หลักทรัพย์ หรือทรัพย์สินอื่น หรือการขาดผลโดยวิธีอื่นตามที่สำนักงานคณะกรรมการ ก.ล.ต.กำหนดให้ลงทุนได้



นโยบายเงินปันผล : ไม่จ่าย

ข้อมูลบริษัท
ชื่อบริษัท : บลจ. บัวหลวง จำกัด
ที่อยู่ : 175 อาคารสารคดีที่ท่าเวอรัน ชั้น 21 และ ชั้น 26 ถ.สาทรใต้ แขวงทุ่งมหาเมฆ เขตสาทร กทม.
โทรศัพท์ : 02-674-6488
โทรสาร : 02-679-5995-6
E-Mail : marketing@bblam.co.th
ผู้จัดการกองทุน : บลจ. บัวหลวง จำกัด
ผู้ดูแลผลประโยชน์ : บมจ. ธนาคารภักดิ์ไทย
นายทะเบียน : บมจ. ธนาคารกรุงเทพ
ผู้ตรวจสอบบัญชี : สำนักงาน ดร.วิรัช แอนด์ แอสโซซิเอตส์

จำนวนวันตั้งแต่จัดตั้งกองทุน : 2,403 วัน
ผลการดำเนินงาน (ณ วันที่ 26 มิถุนายน 2552)
มูลค่าทรัพย์สินสุทธิ (NAV) : 2,056.55 ล้านบาท
มูลค่าหน่วยลงทุน : 11.8264 บาท

ผลการดำเนินงานเทียบกับเกณฑ์มาตรฐาน* (ต่อปี)

กองทุน	3 เดือน	6 เดือน	1 ปี	3 ปี	ตั้งแต่จัดตั้งกองทุน
BFRMF	1.22%	1.21%	4.85%	3.93%	2.77%
อัตราดอกเบี้ยเงินฝากประจำ 1 ปี **	0.86%	1.15%	1.90%	2.75%	2.15%
เกณฑ์มาตรฐาน ***	-0.10%	-3.21%	9.95%	5.97%	3.35%

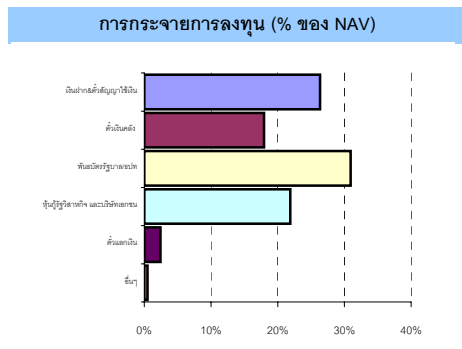
* ตามมาตรฐานการวัดผลการดำเนินงานของกองทุนรวมของสมาคมบริษัทจัดการ
** อัตราดอกเบี้ยเงินฝากประจำ 1 ปี วงเงิน 1 ล้านบาท เฉลี่ยของ ธ.กรุงเทพ ธ.กสิกรไทย และ ธ.ไทยพาณิชย์
*** ค่าเฉลี่ยของ TBDC Government Bond Index และ อัตราดอกเบี้ยเงินฝากประจำ 1 ปี วงเงิน 1 ล้านบาท เฉลี่ยของ ธ.กรุงเทพ ธ.กสิกรไทย และ ธ.ไทยพาณิชย์

ค่าธรรมเนียม และค่าใช้จ่ายต่าง ๆ

ค่าธรรมเนียมที่หักโดยตรงจากผู้ซื้อหรือผู้ถือหน่วยลงทุน
ค่าธรรมเนียมรับซื้อคืน :
- กรณีถือครองน้อยกว่าหรือเท่ากับ 1 ปี คิด 0.5% ของมูลค่าหน่วยลงทุนที่รับซื้อคืน (ขั้นต่ำ 50 บาท)
- กรณีถือครองมากกว่า 1 ปี คิด 50 บาทต่อรายการ
ค่าธรรมเนียมการเปลี่ยนแปลงหน่วยลงทุน :
1. กรณีเป็นกองทุนต้นทางภายใต้การจัดการของ บลจ. อื่น 200 บาท
2. กรณีเป็นกองทุนปลายทางเป็นไปตามค่าธรรมเนียมการขายหน่วยลงทุนในขณะนั้น

สัดส่วนการลงทุน (% ของ NAV)

เงินฝาก&ตัวสัญญาใช้เงิน	26.34%
ตัวเงินคลัง	17.95%
พันธบัตรรัฐบาล/รพท	30.94%
หุ้นกู้รัฐบาล/เอกชน และบริษัทเอกชน	21.88%
ตัวแลกเปลี่ยน	2.42%
อื่นๆ	0.47%
รวม	100.00%



ค่าธรรมเนียมที่เรียกเก็บจากกองทุน
ค่าธรรมเนียมการจัดการ : ไม่เกิน 0.625% ต่อปี ของมูลค่าทรัพย์สินสุทธิ
ค่าธรรมเนียมผู้ดูแลผลประโยชน์ : 0.055% ต่อปี ของมูลค่าทรัพย์สินสุทธิ
ค่าธรรมเนียมนายทะเบียน : 0.12% ต่อปี ของมูลค่าทรัพย์สินสุทธิ
ค่าใช้จ่ายอื่นๆ : เรียกเก็บตามจำนวนที่จ่ายจริง

10 อันดับแรกของตราสารหนี้เอกชน (% ของ NAV)

1. บมจ. ปตท.สำรวจและผลิตปิโตรเลียม (AAA)	5.08%	6. บมจ. บ้านปู (AA-)	1.96%
2. บมจ. ปตท. (AAA)	2.58%	7. บริษัท สอนต้าลีสซิ่ง (ประเทศไทย) จำกัด (AAA)	1.50%
3. Commonwealth Bank of Australia (AA)	2.40%	8. บมจ. ไมเนอร์ อินเตอร์เนชั่นแนล (A)	1.48%
4. บมจ. ไทยออยล์ (AA-)	2.35%	9. บริษัท ไทยด้า ลีสซิ่ง (ประเทศไทย) จำกัด (AAA)	1.24%
5. บมจ. น้ำประปาไทย (AA-)	1.99%	10. บมจ. ไออาร์พีซี (A-)	1.01%

การซื้อขายคืน หน่วยลงทุน
การซื้อหน่วยลงทุน
วันเวลาซื้อหน่วย : ทุกวันทำการ
มูลค่าขั้นต่ำของการซื้อครั้งแรก : 5,000 บาท
มูลค่าขั้นต่ำของการซื้อครั้งต่อไป : 500 บาท
การขายคืนหน่วยลงทุน
วันเวลาขายคืนหน่วย : ทุกวันทำการ
มูลค่าขั้นต่ำของการส่งขายคืน : ไม่กำหนด
การรับเงินค่าขายคืนหน่วยลงทุน : ภายใน 5 วันทำการ นับแต่วันทำการขายคืนหน่วยลงทุน

ข้อมูลสำคัญของกองทุน

ติดต่อขอรับหนังสือชี้ชวน และข้อมูลเพิ่มเติมได้ที่
สาขาธนาคารกรุงเทพ หรือบัวหลวงโฟน โทร. 1333 หรือ
บริษัทหลักทรัพย์จัดการกองทุนรวม บัวหลวง จำกัด
โทร. 02-674-6488 หรือ www.bblam.co.th