



**Bangkok Bank**

**ผลิตภัณฑ์ทางการเงินเพื่อช่วยเหลือผู้ประกอบการ SME  
ของธนาคารกรุงเทพ**

# แนวทางการดูแลลูกค้า

สอดคล้องกับสถานการณ์ 3 ช่วง

1

ช่วยให้มีสภาพคล่อง

ประคองประกอบกิจการ  
และรักษาการจ้างงาน

2

ธุรกิจเริ่มฟื้นตัว

สนับสนุน  
Working Capital  
รับโอกาสจาก Demand  
ที่เพิ่มขึ้น

3

ปรับ Business Model

สนับสนุน Term Loan



## ความช่วยเหลือของธนาคารในโครงการนี้มี 2 ประเภท คือ

### 1. สินเชื่อฟื้นฟู (ตามมาตราภาครัฐ)

- ลูกค้ายเดิมของธนาคาร
- ลูกค้าใหม่ที่ยังไม่มีประวัติใช้สินเชื่อ

### 2. สินเชื่อพิเศษธนาคารกรุงเทพเพื่อสนับสนุนผู้ประกอบการ

- สินเชื่อ Micro SME ไม่มีหลักประกัน
- สินเชื่อ SME ทั่วไป (มี/ไม่มีหลักประกัน)
- สินเชื่อแพ็คเกจจริง



**เพื่อนคู่คิด ก้าวผ่านวิกฤตไปด้วยกัน**

มาตรการสินเชื่อฟื้นฟู

มาตรการเสริมจากธนาคาร



# มาตรการสินเชื่อฟื้นฟู

## คุณสมบัติ

- **ลูกค้ำเดิม** มีวงเงินสินเชื่อกับธนาคาร  $\leq 500$  ลบ. ณ 28 ก.พ. 64 และไม่เป็น NPL ณ 31 ธ.ค. 62
- **ลูกค้ำใหม่** ไม่มีวงเงินสินเชื่อกับสถาบันการเงินทุกแห่ง ณ 28 ธ.ค. 62  
ทั้ง 2 กลุ่ม ไม่เป็นบริษัทจดทะเบียนใน SET และไม่ใช่อุตสาหกรรมการเงิน

## วงเงิน

**ลูกค้ำเดิม :  $\leq 30\%$  ของวงเงิน**

ณ 31 ธ.ค. 62 หรือ 28 ก.พ. 64 แล้วแต่ยอดใดจะสูงกว่า แต่ต้อง  $\leq 150$  ลบ.  
(หากเคยได้รับสินเชื่อ Soft Loan เดิมให้นับรวมด้วย)

**ลูกค้ำใหม่ :  $\leq 20$  ลบ.**

(รวมทุกสถาบันการเงิน)

- **อัตราดอกเบี้ย** **2% ต่อปี 2 ปีแรก + ฟรีดอกเบี้ย 6 เดือนแรก** ( $\leq 5\%$  ต่อปี เฉลี่ย 5 ปีแรก)
- **ระยะเวลา** **5 ปี** (หรือพิจารณาตามความเหมาะสม)
- **การค้ำประกัน**
  - ค้ำประกันโดย บสย.
  - ค่าธรรมเนียม **1.75% ต่อปี** (ภาครัฐอุดหนุนรวม 3.5%)

\*การอนุมัติสินเชื่อและการเบิกวงเงินกู้เป็นไปตามเงื่อนไขที่ธนาคารและ ธปท. กำหนด

# สินเชื่อฟื้นฟู เพื่อ Micro SME



## คุณสมบัติ

- **ลูกค้าเดิม** มีวงเงินสินเชื่อกับธนาคาร  $\leq 5$  ลบ. ณ 28 ก.พ. 64 และไม่เป็น NPL ณ 31 ธ.ค. 62
- **ลูกค้าใหม่** ไม่มีวงเงินสินเชื่อกับสถาบันการเงินทุกแห่ง ณ 28 ธ.ค. 62

## วงเงิน (บาท)

**500,000**

**1,000,000**

**1,500,000**

## อัตราดอกเบี้ย

**2% ต่อปี 2 ปีแรก + ฟรีดอกเบี้ย 6 เดือนแรก** ( $\leq 5\%$  ต่อปี เฉลี่ย 5 ปีแรก)

## ระยะเวลา

**5 ปี** (หรือพิจารณาตามความเหมาะสม)

## การค้ำประกัน

- ค้ำประกันโดย บสย.
- ค่าธรรมเนียม **1.75% ต่อปี** (ภาครัฐอุดหนุนรวม 3.5%)

## การอนุมัติ

ภายใน **7-14 วัน**

## สนใจติดต่อ

สำนักธุรกิจและสาขานาการกรุงเทพทั่วประเทศ



# สินเชื่อพิเศษของธนาคารกรุงเทพ

## Micro SME



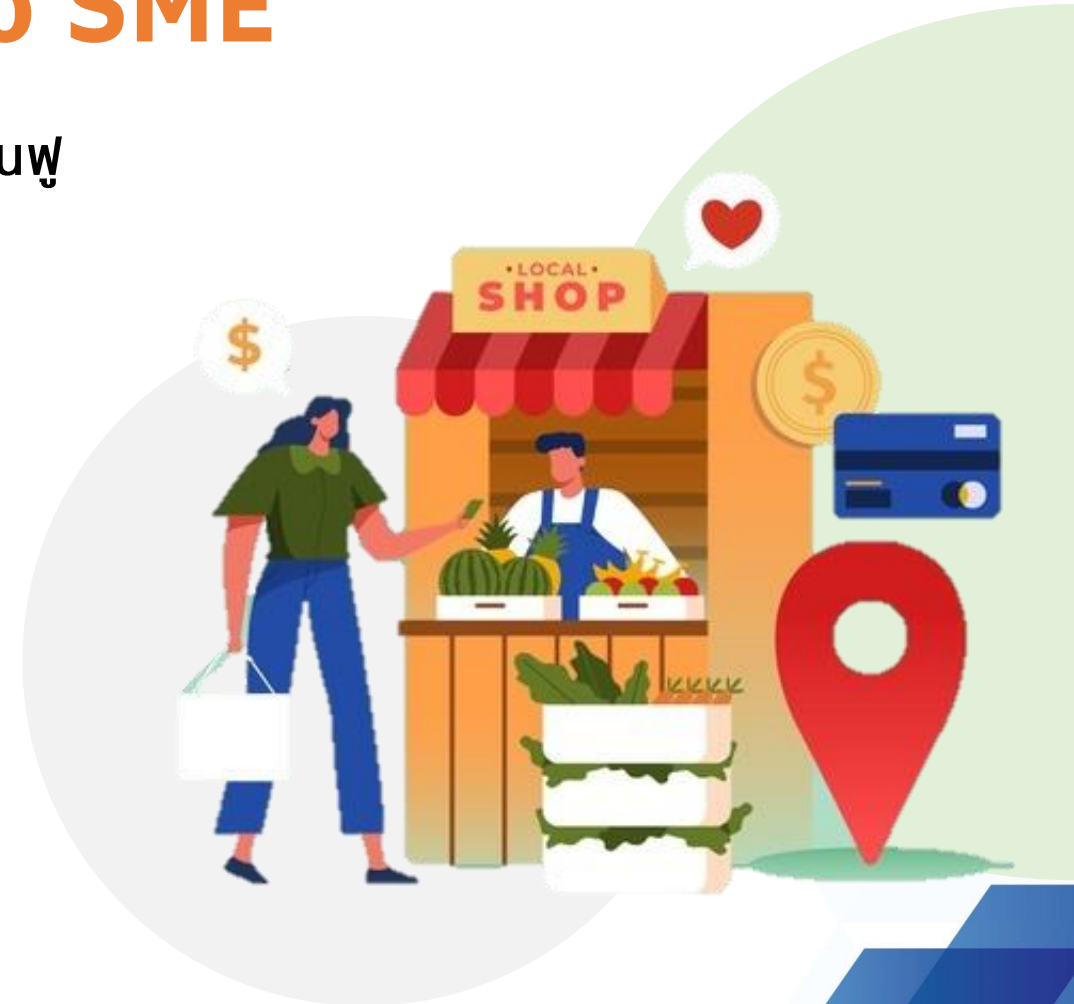
คุณสมบัติ

- ลูกค้ายเดิม ต้องการขอกู้มากกว่าเกณฑ์สินเชื่อฟื้นฟู
- ลูกค้ายใหม่ ไม่เข้าเกณฑ์สินเชื่อฟื้นฟู

วงเงิน (บาท)

ไม่เกิน **5 ล้านบาท**

- อัตราดอกเบี้ย **เริ่มต้นจาก 8.5%**
- ระยะเวลา **5 ปี** (หรือพิจารณาตามความเหมาะสม)
- การค้ำประกัน ค้ำประกันโดย บสย.
- สนใจติดต่อ สำนักธุรกิจและสาขานาการค้ากรุงเทพทั่วประเทศ



# สินเชื่อพิเศษของธนาคารกรุงเทพ

## SME ทั่วไป



คุณสมบัติ

- **ลูกค้าเดิม** ต้องการขอกู้มากกว่าเกณฑ์สินเชื่อฟื้นฟู
- **ลูกค้าใหม่** ไม่เข้าเกณฑ์สินเชื่อฟื้นฟู

วงเงิน (บาท)

**5-20** ล้านบาท

• อัตราดอกเบี้ย

**เริ่มต้นจาก MRR**

• ระยะเวลา

**5 ปี** (หรือพิจารณาตามความเหมาะสม)

• การค้ำประกัน

ค้ำประกันโดย บสย.

• สนใจติดต่อ

สำนักธุรกิจและสาขานาการค้ากรุงเทพทั่วประเทศ





# สินเชื่อแพ็คเตอร์ริง



## ลักษณะของสินเชื่อ

เพื่อเป็นเงินทุนหมุนเวียนให้แก่ SME ในระยะสั้น สามารถขอสินเชื่อแพ็คเตอร์ริง โดยธนาคารจะรับซื้อลูกหนี้การค้าหรือสัญญาซื้อขายที่มีความผูกพันและสมบูรณ์ เมื่อส่งมอบสินค้า/บริการครบถ้วน

## วัตถุประสงค์

✓ เป็นเงินทุนหมุนเวียนให้แก่ลูกค้า

- **วงเงิน** วงเงินสูงสุดไม่เกิน 80% ของลูกหนี้การค้าหรือมูลค่าของงานที่ส่งมอบ
- **ระยะเวลา** สอดคล้องกับเครดิตเทอม (ไม่เกิน 180 วัน)
- **อัตราดอกเบี้ย** เริ่มต้นจาก MRR (พิจารณาตามความเสี่ยงของธุรกิจ)  
**เงื่อนไขการชำระดอกเบี้ย** : ชำระดอกเบี้ยโดยหักส่วนลดดอกเบี้ย (Discount) โดยเรียกเก็บจากลูกค้า ณ วันที่เบิกใช้
- **หลักประกัน** พิจารณาหลักประกันตามเกณฑ์การอำนวยสินเชื่อของธนาคารและโอนสิทธิ์การรับเงินให้กับธนาคาร

