

泰政策利率降至 0.50% 新低，幾已用盡貨幣政策空間

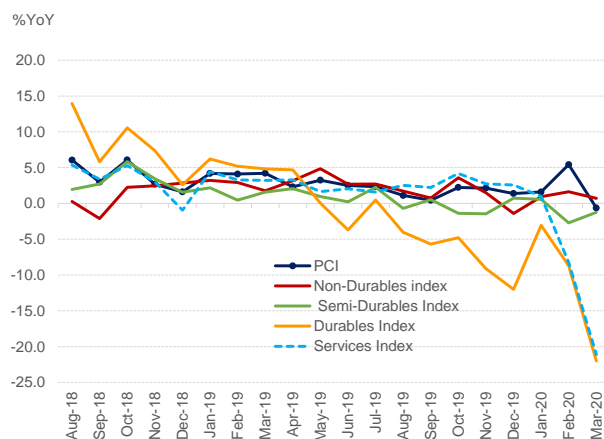
- 5月20日，泰國國家銀行（國行）下屬貨幣政策委員會（MPC）以 4：3 的投票率第三次下調今年政策利率至 0.50%。**其中三名成員投票贊成將其維持在 0.75%。經過此前與國行的一些經濟學家進行討論，**盤谷銀行經濟與戰略研究部**認為國行的意願將會是希望在本屆 MPC 會議上保留政策空間，由此我們早先的預測出現失誤。這就是為什麼投票結果並非一致的原因。儘管如此，我們曾預測，一旦金融機構發展基金(FIDF)費率降至 0.23% 之後，國行可能會進一步降低政策利率。因此，我們估計現行泰國政策性利率的理論下限為 0.25%，為進一步下調留有一定的空間。
- MPC 認為，與上次會議相比，世界和泰國經濟的前景已大大惡化。**因此，金融穩定性風險有所提高。貨幣寬鬆政策將緩解疫情大爆發的影響，同時增強最近宣佈的財政刺激措施和金融措施的有效性。
- 泰國國家銀行表示，由於新冠肺炎疫情對外部部門的影響，泰國經濟可能進一步萎縮。**旅遊業和出口下降，同時貿易夥伴的需求疲軟。較高的失業率和控制疫情的措施抑制了國內需求（參見圖表 1 和圖表 2）。第一季度 GDP 數據顯示出六年來首次收縮。央銀期望採取財政和金融措施來減輕家庭和企業的流動性緊縮狀況，但通縮壓力隨能源價格下降而增加，導致 CPI 出現負值（圖表 3）。如不進一步寬鬆，泰國的實際利率將更高，從而導致私營企業承擔更大的債務負擔。
- 儘管我們認為泰國國行理論上有可能進一步降低政策利率，但我們也期待更多的財政刺激措施和非常規的貨幣政策工具。**我們將跟進商業銀行何時或是否降低貸款利率應對國行的舉動。

Burin Adulwattana

盤銀經濟與戰略研究部主管、經濟師/策略師

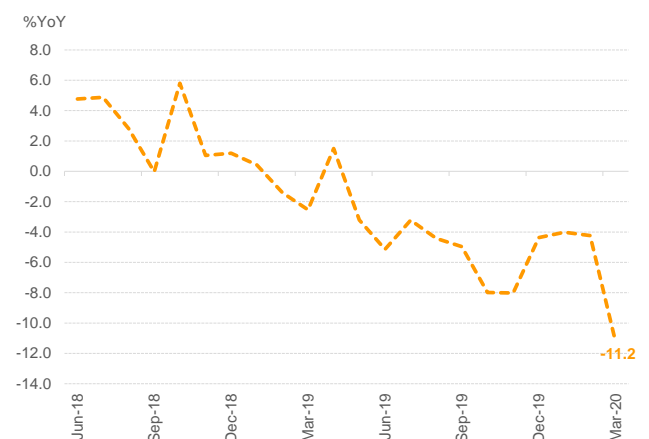
burin.adulwattana@bangkokbank.com/ +66 2 230 2657

圖表 1: 民間消費指數



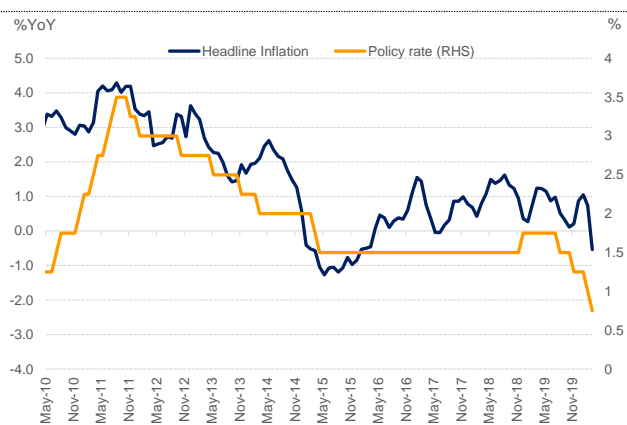
資料來源: 泰國國家銀行

圖表 2: 製造業生產指數



資料來源: 彭博社

圖表 3: 整體通貨膨脹率及政策性利率



資料來源: 泰國國家銀行

免責聲明

盤谷銀行(大眾有限公司)

本報告中包含的資訊來自被認為可靠的來源。已做出一切合理努力以確保此處所述事實準確，且本文所載意見屬公平合理。如引用任何外部來源的任何資訊和統計資料，則此類資訊或統計資料不應被解釋為已被盤谷銀行採納或認可為準確。盤谷銀行及其任何董事、管理人員、員工和顧問以及任何其他人士，均不對因使用此資訊直接或間接產生的任何損失或損害承擔任何責任。此處包含的事實和資訊是合理可行的最新資訊，可能會在將來進行修訂。此處提出的任何意見均代表我們的主觀觀點以及我們當前的估計和判斷。這些估計和判斷基於各種假設，可能會隨時更改，恕不另行通知，且可能無法證明其正確。

報告僅供收件人參考。不代表或不構成作為盤谷銀行的建議、報價、推薦或招攬，亦不應依賴於此。盤谷銀行及其任何董事、管理人員、員工或顧問以及任何其他人士，均不對本報告中所含資訊的準確性或完整性作出任何明示或暗示的陳述或保證。盤谷銀行及其任何董事、管理人員、員工或顧問以及任何其他人士，均不對因使用本報告直接或間接產生的任何損失或損害承擔任何責任。