

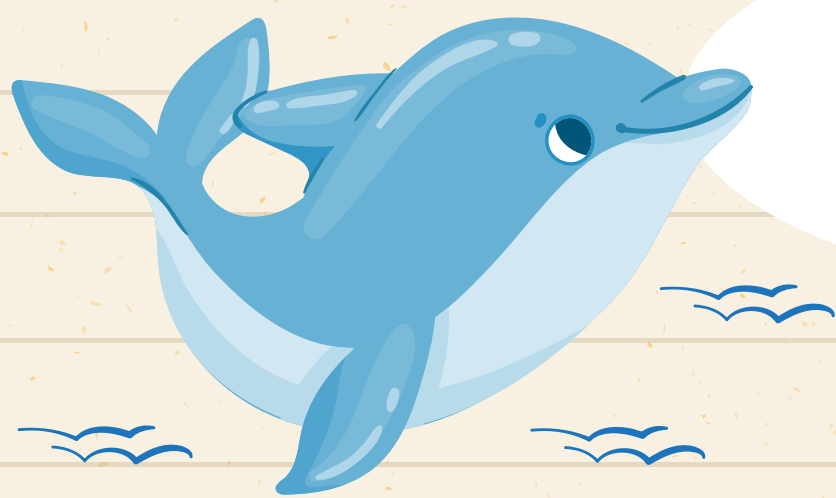
‘คลองสุเอซ’ ขึ้นค่าผ่านทางปีหน้า ส่งผลกระทบต่อใครบ้าง?



“ASEAN Digest” ย่อยเรื่องยาก ให้เป็นเรื่องง่าย

‘คลองสุเอซ’

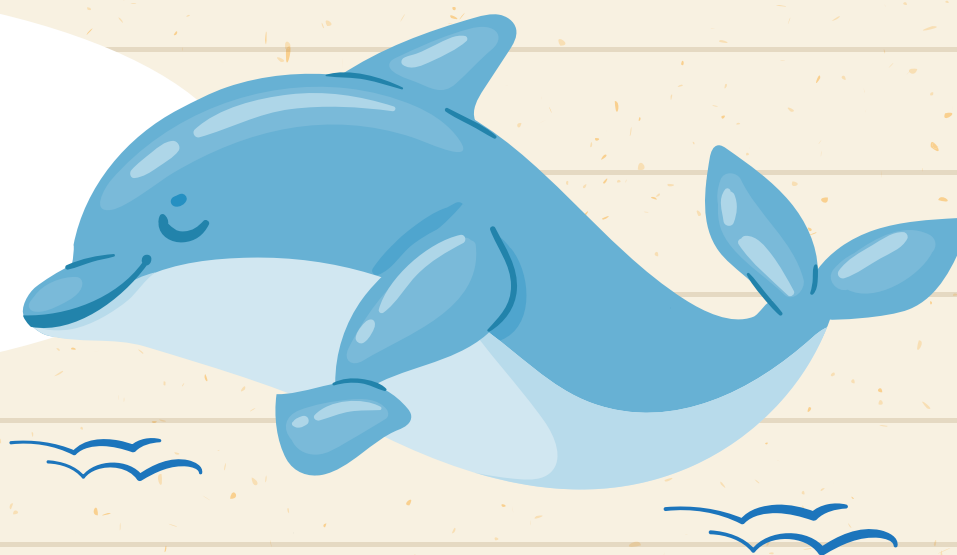
หนึ่งในเส้นทางเดินเรือที่สำคัญที่สุดในโลก
เชื่อมระหว่างทวีปเอเชียและยุโรป



ตั้งอยู่ในอียิปต์

ในปี 2564 มีเรือแล่นผ่านถึง 20,649 ลำ ✨
สร้างรายได้ถึง 6.3 พันล้านบาทเหรียญ!

รายได้สูงสุดเป็น
ประวัติการณ์เลย



แต่ตั้งแต่วันที่ 1 มกราคม 2566
คลังสินค้าจะขึ้นค่าธรรมเนียมเหี่ยม
ผ่านทางของเรือทุกประเภท



ค่าผ่านทางเรือบรรทุกสินค้า
ที่เป็นของเหลว

เพิ่มขึ้น 15%

เช่น น้ำมัน สารเคมี
แก๊ส เป็นต้น



เรือบรรทุกสินค้าแห่งแรกของ
และเรือหักท้องเที่ยว

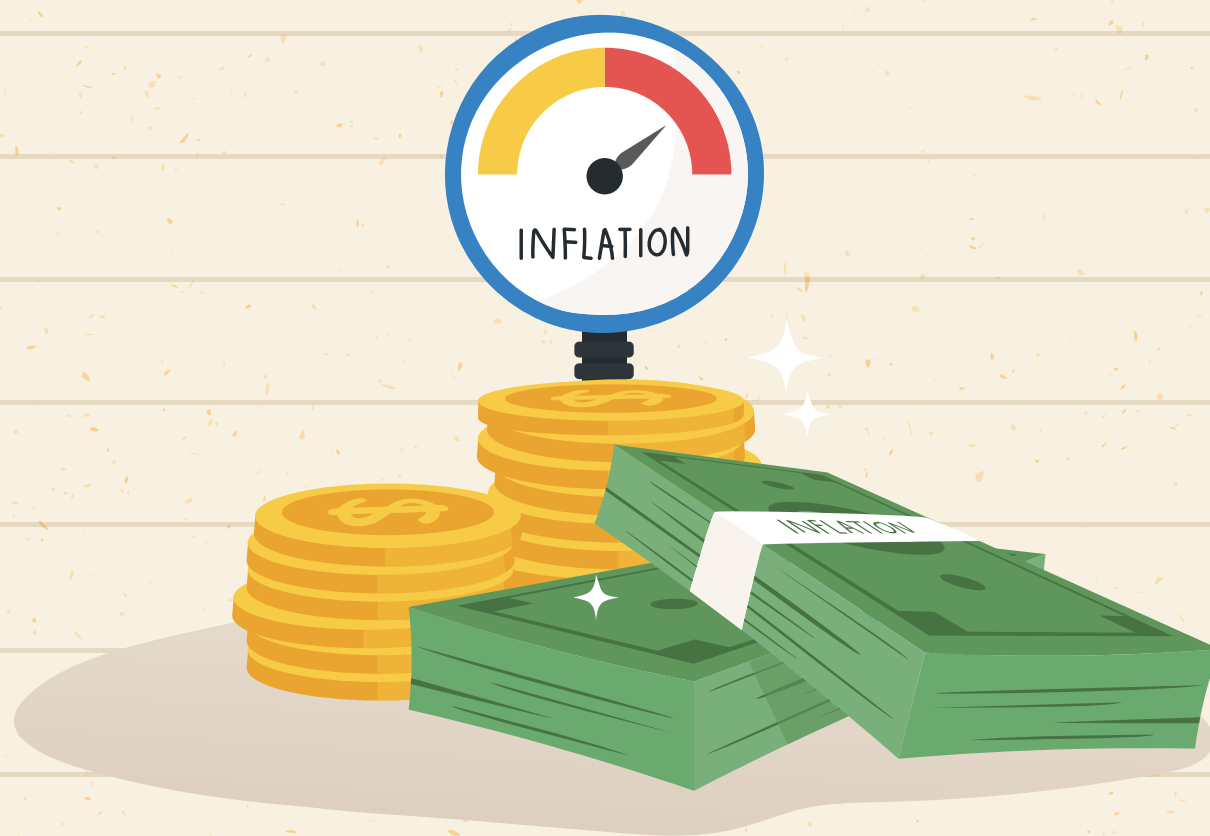
เพิ่มขึ้น 10%



สาเหตุที่ทำให้ต้องขึ้นค่าธรรมเนียม?



อัตราเงินเฟ้อที่สูงขึ้นทั่วโลก
ทำให้ต้นทุนค่าดำเนินการ
ค่าบำรุง และค่าบริการเพิ่มขึ้น

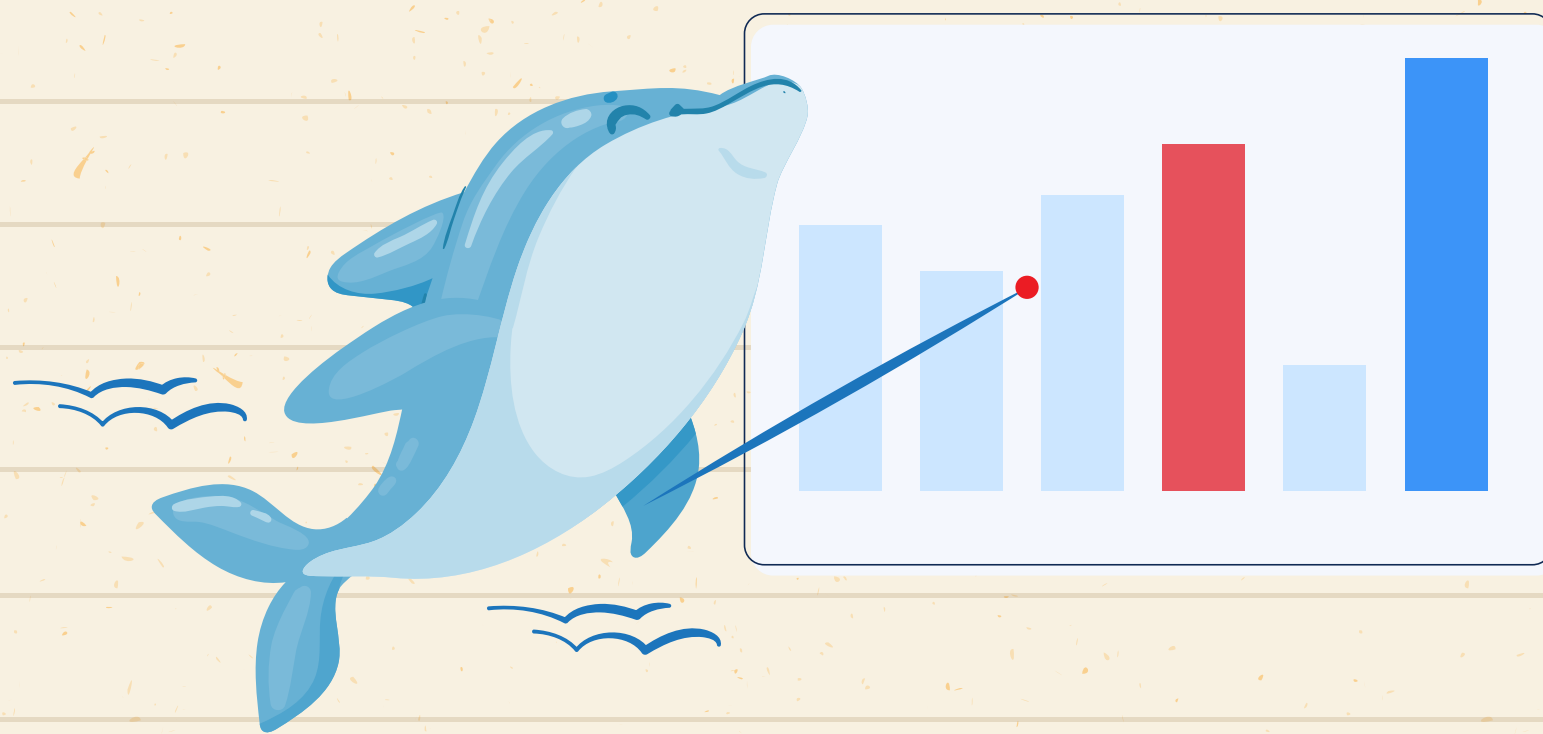




ใครได้รับผลกระทบบ้าง?



ผู้เชี่ยวชาญเชื่อว่า การขึ้นค่าธรรมเหี้ยม
จะไม่ส่งผลกระทบต่อเป้าหมาย

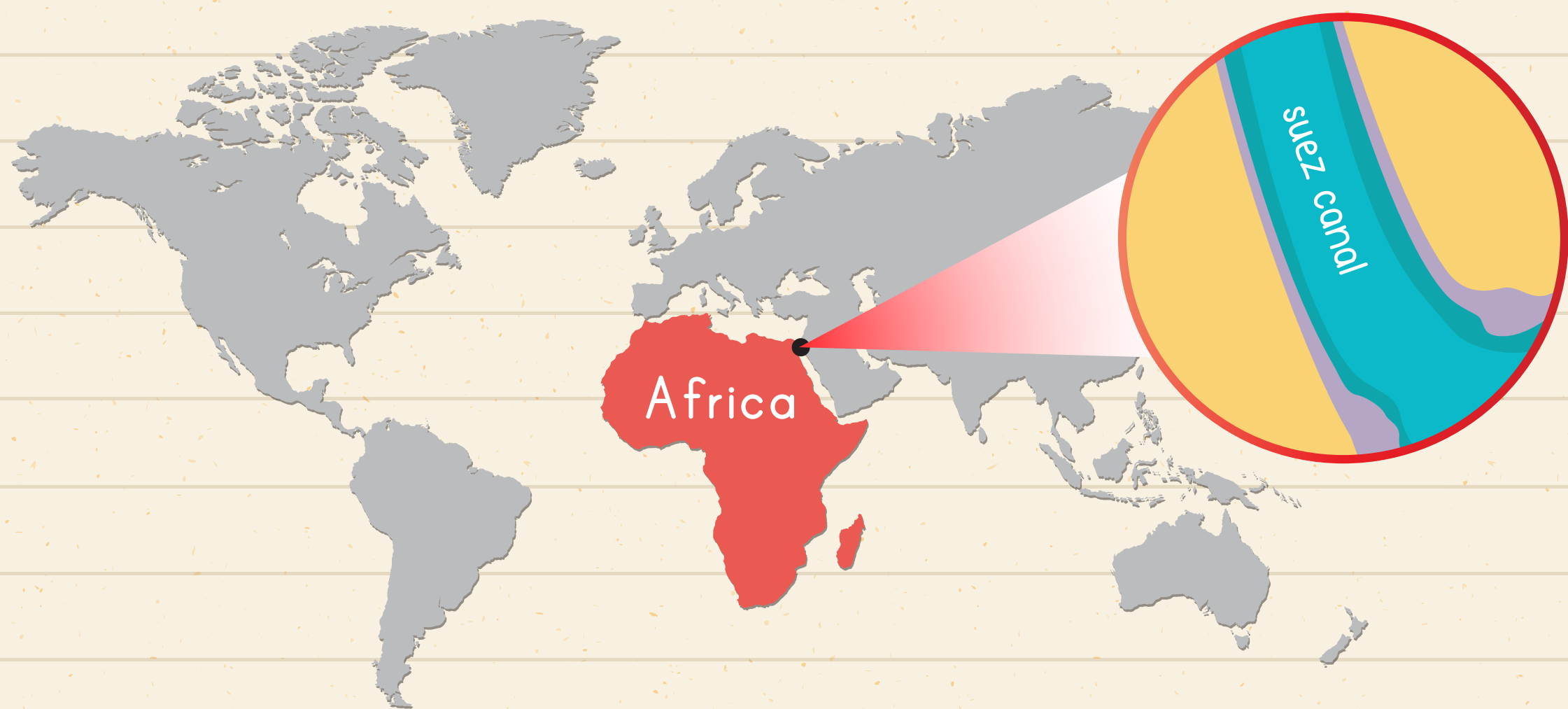


แต่จะกระทบ ‘แอฟริกาตะวันออก’

โดยเฉพาะการส่งออกสินค้าไปยุโรปผ่านคลองสุเอซ

และแม้จะมีการพึ่งพาสินค้านำเข้าจากเอเชีย

แต่ยังสามารถใช้ช่องทางอื่นทดแทนได้



แต่ถึงจะขึ้นค่าธรรมเนียม
คลองสุเอซ ก็ยังเป็นเส้นทางที่ถูกกว่ามาก
อยู่ดีสำหรับเรือบรรทุกสินค้า



ที่มา:

- Egypt to raise Suez Canal transit fees for ships in 2023, The Associated Press, Seattletimes
- Egypt's Suez Canal fee hike won't have a 'massive' impact on trade flows, analyst says, Lee Ying Shan, CNBC
- Egypt's Suez Canal hike is set to also affect trade in Sub-Saharan Africa, CHINEDU OKAFOR, Business Insider Africa

