

**FOREIGN EXCHANGE OUTLOOK**

**1 - 5 กรกฎาคม 2562**



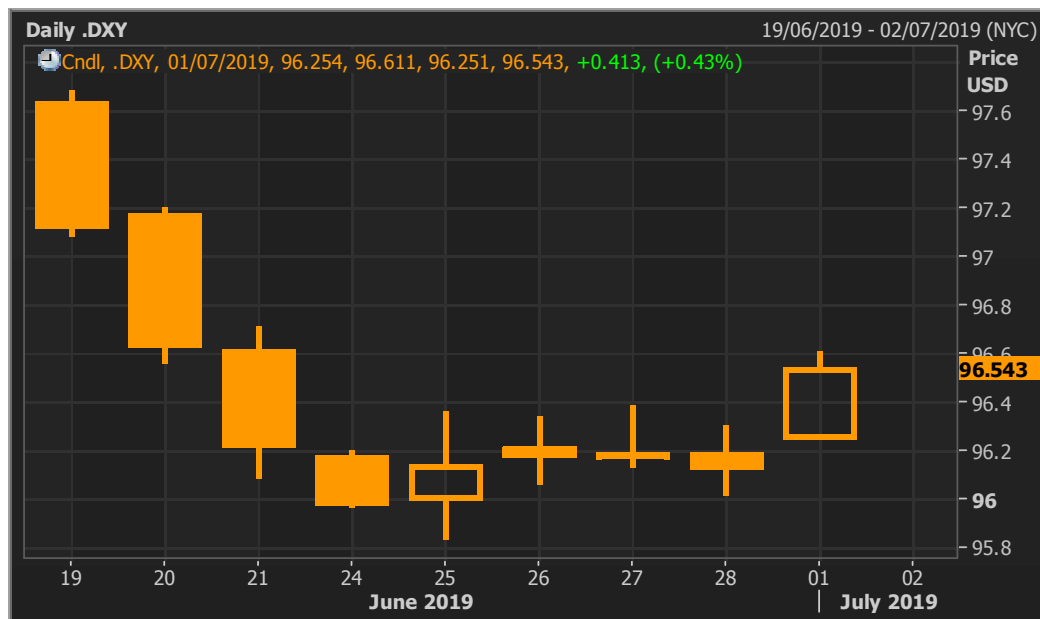
**USD**

**Highlight**

**ดัชนีดอลลาร์สหรัฐฯ ร่วงต่อเนื่องจากการคาดการณ์ว่าธนาคารกลางสหรัฐฯ จะเริ่มทำการปรับลดดอกเบี้ย ก่อนจะปรับตัวแข็งค่ากลับจากมุมมองเชิงบวกต่อการเจรจาการค้าระหว่างสหรัฐฯ กับจีน**

ดัชนีดอลลาร์สหรัฐฯ ปรับตัวอ่อนค่าลงต่อเนื่องตั้งแต่สัปดาห์ก่อนหน้า ภายหลังจากธนาคารกลางสหรัฐฯ (เฟด) ส่งสัญญาณหนุนการดำเนินนโยบายการเงินที่ผ่อนคลายมากขึ้นในปี นี้ โดยนักวิเคราะห์คาดว่าเฟดจะเริ่มทำการปรับลดอัตราดอกเบี้ยในการประชุมเดือนกรกฎาคม และอีกอย่างน้อยหนึ่งครั้งภายในปี นี้ อย่างไรก็ตาม ดัชนีดอลลาร์สหรัฐฯ พุ่งตัวจากระดับต่ำสุดในสัปดาห์จากถ้อยแถลงของนายเจอโรม โพลเวลล์ ประธานเฟด ในวันอังคาร (25/6) ซึ่งได้ย้ำจุดยืนในความเป็นอิสระในการกำหนดนโยบายการเงินของเฟดต่อรัฐบาลสหรัฐฯ ท่ามกลางกระแสวิพากษ์วิจารณ์การทำงานของเฟดโดยประธานาธิบดีโดนัลด์ ทรัมป์ ทำให้ช่วยลดความร้อนแรงจากประเด็นดังกล่าวลงได้บ้าง ดัชนีดอลลาร์สหรัฐฯ ทรงตัวอยู่ในกรอบระหว่าง 96.00 – 96.40 โดยนักลงทุนจับตาการประชุมปะนอกรอบระหว่างประธานาธิบดีโดนัลด์ ทรัมป์ กับประธานาธิบดี สี จิ้นผิง ในการประชุมสุดยอดผู้นำกลุ่มประเทศ G20 ในวันเสาร์ (29/6) สำหรับข้อมูลเศรษฐกิจของสหรัฐฯ ที่สำคัญ มีการประกาศตัวเลขดัชนีความเชื่อมั่นผู้บริโภคประจำเดือนมิถุนายนในวันอังคาร (25/6) ซึ่งปรับตัวลดลงสู่ระดับ 121.5 ต่ำกว่าที่คาดการณ์ไว้ที่ระดับ 131.1 จากระดับ 131.3 ในเดือนก่อนหน้า, การเปิดเผยข้อมูลยอดสั่งซื้อสินค้าคงทนในวันพุธ (26/6) พบว่าหดตัวร้อยละ 1.3 ในเดือนพฤษภาคม พุ่งตัวขึ้นจากเดือนเมษายนที่ชะลอตัวลงร้อยละ 2.8 และตัวเลขผลิตภัณฑ์มวลรวมภายในประเทศประจำไตรมาสที่ 1 ในวันพฤหัสบดีขยายตัวร้อยละ 3.1 เป็นไปตามการคาดการณ์และทรงตัวจากการคาดการณ์ในเดือนก่อน

**Graph**



**Comment**

ในสัปดาห์นี้ นักลงทุนติดตามตัวเลขดัชนีผู้จัดการฝ่ายจัดซื้อภาคการผลิตประจำเดือนมิถุนายนในวันจันทร์ (1/7), ตัวเลขการจ้างงานภาคเอกชนประจำเดือนมิถุนายน, ดัชนีผู้จัดการฝ่ายจัดซื้อภาคการบริการประจำเดือนมิถุนายน, ยอดสั่งซื้อสินค้าโรงงานประจำเดือนพฤษภาคม และจำนวนผู้ขอสวัสดิการว่างงานครั้งแรกในสัปดาห์ก่อนหน้าในวันพุธ (3/7) รวมทั้งตัวเลขการจ้างงานนอกภาคเกษตร, อัตราการว่างงาน และค่าจ้างเฉลี่ยรายชั่วโมงประจำเดือนมิถุนายนในวันศุกร์ (5/7) จากการเปิดเผยข้อมูลเศรษฐกิจในช่วงครึ่งปีแรกพบว่าการชะลอตัวในภาคอุตสาหกรรมอันเนื่องมาจากภาวะสงครามการค้าแต่อย่างไรก็ดีข้อมูลจากตลาดแรงงานและภาคการบริการเป็นปัจจัยหนุนให้เฟดยืนยันว่าจะระบบเศรษฐกิจของสหรัฐฯ ยังไม่เข้าสู่ภาวะถดถอย ดัชนีดอลลาร์ฯ ปรับตัวแข็งค่ากลับภายหลังการประชุมระหว่างผู้นำสหรัฐฯ และจีนในวันเสาร์ (29/6) ซึ่งทั้งสองฝ่ายยินยอมที่จะมีการเจรจาข้อตกลงการค้าใหม่ ยืดระยะเวลาการปรับขึ้นภาษีนำเข้าระหว่างกัน และยุติการห้ามทำธุรกิจกับบริษัทหัวเหว่ย

This material is prepared on the purpose of information reference only. The information based upon our most up-to-date and reliable sources. Please note that Bangkok Bank PCL and its officers do not solicit any action based upon this information. Investors should consider this report as only a single factor in making their investment decision.



THB

Highlight

เงินบาทแข็งค่าต่อเนื่องเทียบดอลลาร์สหรัฐฯ จากการคาดการณ์ว่าธนาคารกลางสหรัฐฯ จะเริ่มทำการปรับลดดอกเบี้ย ขณะที่ธนาคารแห่งประเทศไทยเริ่มส่งสัญญาณสิ้นสุดการดำเนินนโยบายการเงินแบบรัดกุม

เงินบาทปรับตัวแข็งค่าต่อเนื่องตั้งแต่สัปดาห์ก่อนหน้า ภายหลังธนาคารกลางสหรัฐฯ (เฟด) ส่งสัญญาณหนนการดำเนินนโยบายการเงินที่ผ่อนคลายมากขึ้นในปีนี โดยนักวิเคราะห์คาดว่าเฟดจะเริ่มทำการปรับลดอัตราดอกเบี้ยในการประชุมเดือนกรกฎาคม และอีกอย่างน้อยหนึ่งครั้งภายในปีนี้ ซึ่งเป็นการแข็งค่าที่สุดในรอบประมาณ 6 ปี ในวันพุธ (26/6) ธนาคารแห่งประเทศไทยมีมติคงอัตราดอกเบี้ยที่ระดับร้อยละ 1.75 พร้อมทั้งปรับลดคาดการณ์การเติบโตทางเศรษฐกิจของไทยในปีนี้ลงเป็นร้อยละ 3.3 จาก 3.8 โดยมีปัจจัยหลักจากการส่งออกที่ชะลอตัวตามเศรษฐกิจโลกท่ามกลางภาวะสงครามการค้า และจำนวนนักท่องเที่ยวชาวจีนที่ลดลง ในขณะที่คาดการณ์ภาวะเงินเฟ้อจะอยู่ในกรอบระหว่างร้อยละ 1 – 4 โดยไม่ได้ยึดถือเป็นปัจจัยหลักในการกำหนดนโยบายของธนาคารแห่งประเทศไทยในอนาคต แต่จะพิจารณาดำเนินนโยบายตามท่าทีของธนาคารกลางอื่นๆ แทน ซึ่งมีแนวโน้มว่าจะผ่อนคลายมากขึ้น ทำให้นักวิเคราะห์คาดว่าจากนี้ไปจะเป็นการสิ้นสุดวัฏจักรการปรับขึ้นดอกเบี้ยของธนาคารแห่งประเทศไทย

Graph



Comment

ในสัปดาห์นี้ นักลงทุนติดตามข้อมูลดัชนีราคาผู้บริโภคประจำเดือนมิถุนายนในวันอังคาร (2/7) และตัวเลขความเชื่อมั่นผู้บริโภคในวันพฤหัสบดี (4/7) โดยประเด็นความคืบหน้าในการเจรจาข้อตกลงการค้าระหว่างสหรัฐฯ กับจีนก็ยังคงเป็นปัจจัยสำคัญที่ต้องติดตามอย่างใกล้ชิด ภายหลังจากทางการสหรัฐฯ กับจีนตัดสินใจที่จะเริ่มเจรจาข้อตกลงการค้าใหม่ทั้งหมดในการพบปะนอกกรอบระหว่างประธานาธิบดีโดนัลด์ ทรัมป์ กับประธานาธิบดีสี จิ้นผิงในการประชุมผู้นำ G20 ในวันเสาร์ที่ผ่านมา (29/6) คาดการณ์การเคลื่อนไหวของค่าเงินบาทอยู่ในกรอบระหว่าง 30.50 – 31.00 บาท/ดอลลาร์สหรัฐฯ

This material is prepared on the purpose of information reference only. The information based upon our most up-to-date and reliable sources. Please note that Bangkok Bank PCL and its officers do not solicit any action based upon this information. Investors should consider this report as only a single factor in making their investment decision.



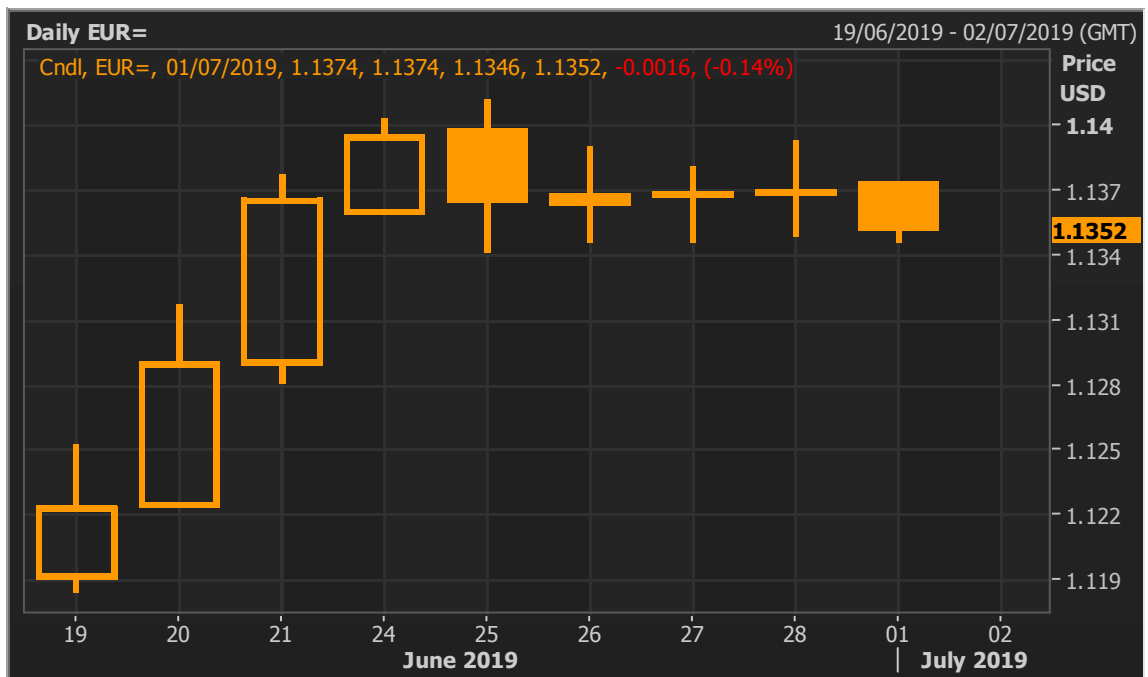
## EUR

### Highlight

สัปดาห์ที่ผ่านมา ค่าเงินยูโรปรับตัวแข็งค่าขึ้นเมื่อเทียบกับดอลลาร์สหรัฐฯ ในขณะที่นักลงทุนคาดการณ์ว่าธนาคารกลางสหรัฐ (เฟด) จะปรับลดอัตราดอกเบี้ยลงหลายครั้งในปีนี้ ในสัปดาห์นี้นักลงทุนรอดูการเปิดเผยตัวเลขดัชนีผู้จัดการฝ่ายจัดซื้อ (PMI) ภาคการผลิตของอิตาลี ฝรั่งเศส เยอรมนีและยูโรโซน ในวันจันทร์ (1/7) ตัวเลขยอดค้าปลีกของเยอรมนี ในวันอังคาร (2/7) ตัวเลขดัชนีผู้จัดการฝ่ายจัดซื้อ (PMI) ภาคบริการของอิตาลี ฝรั่งเศส เยอรมนีและยูโรโซน ในวันพุธ (3/7) ตลอดจนยอดสั่งซื้อภาคโรงงานของเยอรมนีและตัวเลขดุลการค้าของฝรั่งเศส ในวันศุกร์ (5/7)

ค่าเงินยูโรเปิดตลาดวันจันทร์ (24/6) ที่ระดับ 1.1359/61 ดอลลาร์สหรัฐฯ/ยูโร ปรับตัวอ่อนค่าลงเล็กน้อยจากระดับปิดตลาดในวันศุกร์ (21/6) ที่ระดับ 1.1366/68 ดอลลาร์สหรัฐฯ/ยูโร ในช่วงต้นสัปดาห์ที่ผ่านมา ค่าเงินยูโรได้รับแรงหนุนจากตัวเลขผลสำรวจกิจกรรมทางธุรกิจของเยอรมนีกับฝรั่งเศสที่อยู่ในระดับแข็งแกร่งเกินคาด ในวันพุธ (26/6) สถาบัน GfK เปิดเผยผลสำรวจดัชนีความเชื่อมั่นผู้บริโภคของเยอรมนีปรับตัวลงสู่ 9.8 ในเดือนก.ค. จาก 10.1 ในเดือนมิ.ย. และอยู่ต่ำกว่าตัวเลขคาดการณ์ของนักเศรษฐศาสตร์ที่ 10.0 ในขณะที่การชะลอตัวทางเศรษฐกิจส่งผลกระทบต่อคาดการณ์รายได้ของผู้บริโภค อีกทั้งในวันศุกร์ (28/6) สำนักงานสถิติของสหภาพยุโรป (ยูโรสแตท) เปิดเผยอัตราเงินเฟ้อใน 19 ประเทศที่ใช้ยูโรตรงตัวที่ 1.2% แต่ยังคงต่ำกว่าเป้าหมายที่ต่ำกว่า 2% ของธนาคารกลางยุโรป (อีซีบี) และต่ำกว่าที่นักวิเคราะห์คาดการณ์ไว้ว่าจะเพิ่มขึ้น 1.3% ทั้งนี้ในระหว่างสัปดาห์ที่แล้ว ค่าเงินยูโรเคลื่อนไหวระหว่าง 1.1346-1.1412 ดอลลาร์สหรัฐฯ/ยูโร และปิดตลาดในวันศุกร์ (28/6) ที่ระดับ 1.1368/70 ดอลลาร์สหรัฐฯ/ยูโร

### Graph



### Comment

ในสัปดาห์นี้ คาดว่าค่าเงินยูโรคาดว่าจะเคลื่อนไหวอยู่ในกรอบ 1.1200-1.1400 ดอลลาร์สหรัฐฯ/ยูโร ขณะที่นักลงทุนต้องการสินทรัพย์เสี่ยงมากขึ้นหลังจากสหรัฐฯและจีนตกลงที่จะเริ่มการเจรจาการค้าอีกครั้ง อย่างไรก็ตามนักวิเคราะห์คาดว่า ยูโรยังคงมีแนวโน้มอ่อนค่าลง เนื่องจากนักลงทุนคาดการณ์ว่าธนาคารกลางยุโรป (อีซีบี) จะผ่อนคลายนโยบายการเงิน



GBP

Highlight

ค่าเงินปอนด์ยังแกว่งตัวอยู่ในกรอบแคบๆ แต่ยังคงกดดันจากประเด็นความเสี่ยงจากการออกจากยูโรของสหราชอาณาจักร (Brexit) โดยไม่มีข้อตกลง ในสัปดาห์นี้ติดตามตัวเลขดัชนีผู้จัดการฝ่ายจัดซื้อและดัชนีราคาบ้าน

ในสัปดาห์ที่ผ่านมาค่าเงินปอนด์เปิดตลาดที่ระดับ 1.2721/24 ดอลลาร์สหรัฐต่อปอนด์ แกว่งตัวอยู่แถวระดับสูงสุดในรอบ 1 เดือน โดยค่าเงินปอนด์แข็งค่าขึ้นมาในสัปดาห์ก่อนหน้าหลังจากความเห็นของเฟดในการปรับลดอัตราดอกเบี้ยของสหรัฐทำให้นักลงทุนเทขายเงินดอลลาร์และเข้าซื้อเงินสกุลหลักอื่นๆ อย่างไรก็ตามในสัปดาห์ที่ผ่านมาค่าเงินปอนด์ยังคงถูกกดดันหลังจากความกังวลที่ว่า อังกฤษอาจแยกตัวออกจากสหภาพยุโรปโดยไม่มีการทำข้อตกลงซึ่งจะเป็นเงื่อนไขที่จะมีผลกระทบเชิงลบต่อภาพรวมทางเศรษฐกิจเป็นอย่างมาก โดยนายบอริส จอห์นสัน ซึ่งเป็นตัวเก็งในการชิงตำแหน่งนายกรัฐมนตรีคนต่อไปของอังกฤษ ได้ออกมากล่าวว่าเขาจะให้สหราชอาณาจักรต้องแยกตัวออกจากสหภาพยุโรปภายในกำหนดวันที่ 31 ต.ค. โดยถ้าหากไม่อนุมัติต่อข้อตกลงที่เขาเสนอเข้าไป เขาก็จะยื่นกรานที่จะให้สหราชอาณาจักรออกจากอียูโดยไม่มีข้อตกลง (No deal Brexit) ในช่วงวันศุกร์(28/6) ค่าเงินปอนด์ยังทรงตัวแถวระดับ 1.2700 ดอลลาร์สหรัฐต่อปอนด์หลังตัวเลขจีดีพีของสหราชอาณาจักรในไตรมาสที่ 1 ออกมาที่ระดับ 0.5% เมื่อเทียบเป็นรายไตรมาส และเพิ่มขึ้น 1.8% เมื่อเทียบเป็นรายปี ซึ่งเท่ากับที่นักวิเคราะห์คาดการณ์ไว้ ทั้งนี้ค่าเงินปอนด์เคลื่อนไหวที่ระดับ 1.2660-1.2783 ดอลลาร์สหรัฐต่อปอนด์และปิดตลาดที่ระดับ 1.2693/95 ดอลลาร์สหรัฐต่อปอนด์

Graph



Comment

เราเชื่อว่าประเด็นความเสี่ยงจากการออกจากยูโรของสหราชอาณาจักร (Brexit) ที่ไม่มีข้อตกลงรองรับ จะยังเป็นปัจจัยคอยกดดันค่าเงินปอนด์อย่างต่อเนื่อง เนื่องจากกว่าที่จะมีการตั้งนายกรัฐมนตรีคนใหม่นั้นน่าจะมีกำหนดในช่วงสิ้นเดือนกรกฎาคม ซึ่งหลังจากนั้นจะมีระยะเวลาเพียง 2-3 เดือนเพื่อจัดการข้อตกลง Brexit ดังกล่าว สำหรับในสัปดาห์หน้า ปัจจัยที่ต้องติดตามได้แก่ ตัวเลขผู้จัดการฝ่ายจัดซื้อทั้งภาคการผลิตและภาคบริการ(1/7, 3/7) และตัวเลขดัชนีราคาบ้าน (5/7) เราคาดว่าค่าเงินปอนด์จะเคลื่อนไหวอยู่ในกรอบระหว่าง 1.2550-1.2800 ดอลลาร์สหรัฐต่อปอนด์



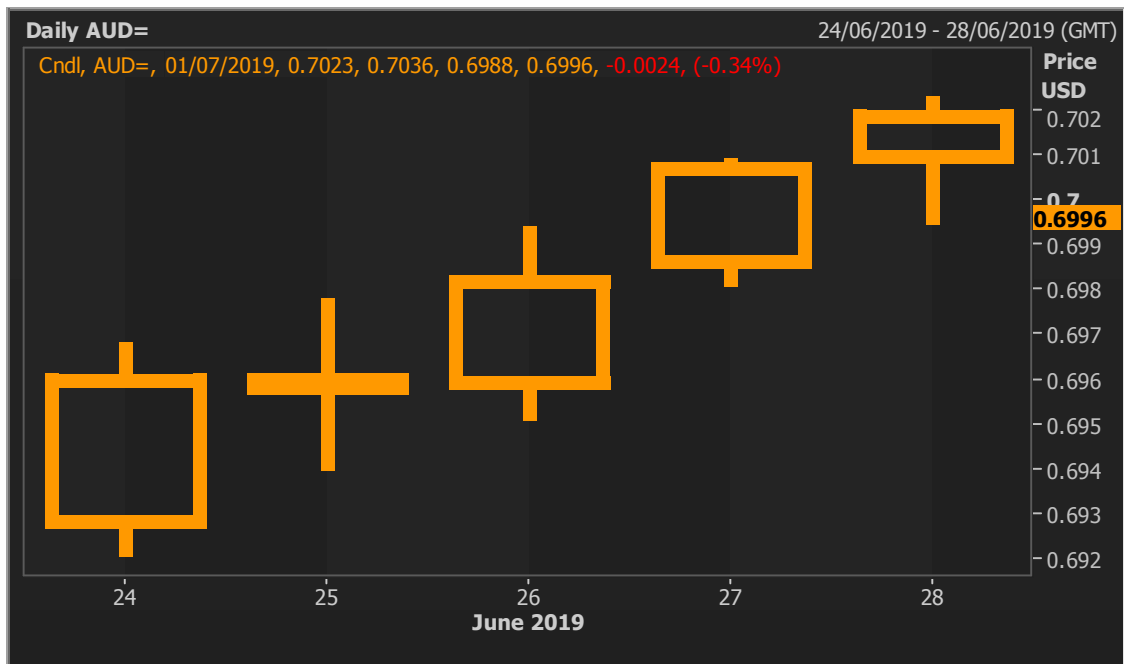
## AUD

### Highligh

สัปดาห์ที่ผ่านมา นักลงทุนจับตาดูการประชุม จี20 ที่กรุงโอซากา ประเทศญี่ปุ่น เพื่อรอดูการเจรจาร่วมกันระหว่างผู้นำสหรัฐฯและจีน สำหรับสัปดาห์นี้ นักลงทุนจะรอดูการประชุมนกำหนดนโยบายของธนาคารกลางออสเตรเลียในวันที่ 2 กรกฎาคม

ค่าเงินออสเตรเลียดอลลาร์ทยอยปรับตัวแข็งค่าขึ้นในสัปดาห์ที่แล้ว โดยยืนเหนือระดับ 0.700 ดอลลาร์/ออสเตรเลียดอลลาร์ ภายหลังจากที่ตัวเลขเศรษฐกิจสหรัฐออกมาไร้ทิศทาง นอกจากนี้ ค่าเงินดอลลาร์ยังร่วงลงจากความคิดเห็นของเฟดเรื่องนโยบายทางการเงินที่ผ่อนคลายมากขึ้น อย่างไรก็ตาม การแข็งค่าของค่าเงินออสซี่ถูกจำกัดจากการที่ทางออสเตรเลียไม่มีการรายงานตัวเลขเศรษฐกิจในสัปดาห์ที่ผ่านมา ทำให้ขาดปัจจัยมากำหนดทิศทางค่าเงิน นอกจากนี้แล้ว นักลงทุนยังรอดูการเจรจาร่วมกันในช่วงสุดสัปดาห์ของประธานาธิบดีสหรัฐฯและจีน โดยค่าเงินออสเตรเลียดอลลาร์ในสัปดาห์ที่แล้วเคลื่อนไหวระหว่าง 0.6921 – 0.7023 ดอลลาร์/ออสเตรเลียดอลลาร์ และปิดตลาดวันศุกร์ (28/6) ที่ระดับ 0.7018/20 ดอลลาร์/ออสเตรเลียดอลลาร์

### Graph



### Comment

สำหรับการเคลื่อนไหวของค่าเงินออสซี่ในสัปดาห์นี้ มีโอกาสเคลื่อนไหวในกรอบแคบๆ เนื่องจากนักลงทุนจะรอดูกำหนดการประชุมนโยบายทางการเงินของธนาคารกลางออสเตรเลีย (อาร์บีเอ) ในวันอังคารนี้ (2/7) ซึ่งจากผลสำรวจล่าสุดโดยสำนักข่าวรอยเตอร์คาดการณ์ว่า ธนาคารกลางออสเตรเลียจะปรับลดอัตราดอกเบี้ยนโยบายลง 25 สตางค์ไปสู่ระดับต่ำสุดที่ 1.00 เปอร์เซ็นต์ ซึ่งเราคาดว่าสัปดาห์นี้ ค่าเงินออสซี่จะเคลื่อนไหวระหว่าง 0.6850 – 0.7100 ดอลลาร์/ออสเตรเลียดอลลาร์ ขณะที่ข่าวดีเรื่องการประชุมร่วมกันระหว่างสหรัฐฯและจีนจะเป็นปัจจัยหนุนตลาดในระยะนี้



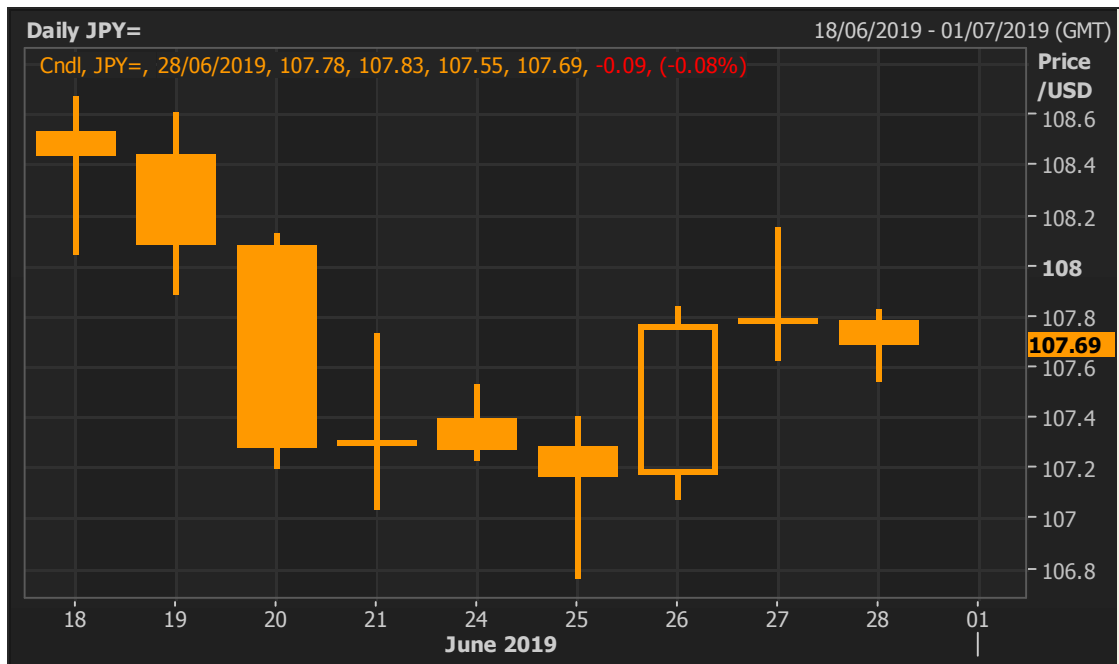
JPY

Highligh

### ค่าเงินเยนผันผวน ตามการอ่อนค่าของค่าเงินดอลลาร์ ขณะที่นักลงทุนจับตาผลการประชุม G20 ที่จัดขึ้น ณ นครโอซาก้า

ในสัปดาห์ที่ผ่านมา ค่าเงินเยนเปิดตลาดแข็งค่าขึ้นในฐานะสินทรัพย์ปลอดภัย จากกรณีความขัดแย้งของสหรัฐฯและอิหร่าน โดยที่มีการเปิดเผยรายงานการประชุมประจำเดือนเมษายน ของธนาคารกลางญี่ปุ่น (บีโอเจ) ซึ่งระบุถึงความกังวลเรื่องต้นทุนที่สูงขึ้นจากการดำเนินนโยบายการเงินแบบผ่อนคลายเป็นเวลานาน โดยบีโอเจชี้แจงว่าจะคงอัตราดอกเบี้ยที่ระดับต่ำพิเศษต่อไปจนถึงฤดูใบไม้ผลิปี 2563 ในช่วงกลางสัปดาห์มีรายงานรายได้ภาษีของรัฐบาลญี่ปุ่นที่สูงขึ้น 60.4 ล้านล้านเยน (5.63 แสนล้านดอลลาร์) ในปีงบประมาณ 2561/2562 ซึ่งสิ้นสุดลงในเดือน มี.ค. 2562 โดยตัวเลขนี้ถือเป็นสถิติใหม่ สูงกว่าสถิติเดิมที่เกิดขึ้นในปี 2533/2534 ที่เป็นช่วงปลายยุคฟองสบู่ รายได้ภาษีที่สูงขึ้นนี้ส่งผลดีต่อรัฐบาลญี่ปุ่น ที่ขณะนี้เผชิญกับภาระหนี้สินที่สูงเป็นสองเท่าของขนาดเศรษฐกิจญี่ปุ่น นอกจากนี้มีรายงานว่าการบีโอเจ นายมาซาฮิโกะ วากาตะเบะ ออกมากล่าวเตือนให้ระวังความเสี่ยงจากสงครามการค้า พร้อมทั้งส่งสัญญาณว่าบีโอเจพร้อมที่จะผ่อนคลายนโยบายการเงินล่วงหน้าเพื่อป้องกันความเสี่ยงที่อาจทำให้เป้าหมายอัตราเงินเฟ้อ 2% สะดุดลง ขณะที่ในวันศุกร์ (28/06) กระทรวงเศรษฐกิจ การค้าและอุตสาหกรรมของญี่ปุ่นเปิดเผยว่า ผลผลิตภาคอุตสาหกรรมเพิ่มขึ้น 2.3% ในเดือน พ.ค. ซึ่งเป็นการเพิ่มมากที่สุดนับตั้งแต่เดือน ก.พ. ปีที่แล้ว นอกจากนี้ดัชนีราคาผู้บริโภคพื้นฐานของโตเกียวซึ่งรวมหมวดน้ำมันไม่รวมหมวดอาหารสด เพิ่มขึ้น 0.9% ในเดือน มิ.ย. จากช่วงเดียวกันของปีที่แล้ว เทียบกับที่เพิ่มขึ้น 1.1% ในเดือน พ.ค. อัตราว่างงานทรงตัวที่ 2.4% ในเดือน พ.ค. ขณะที่ญี่ปุ่นเป็นเจ้าภาพในการจัดประชุม G20 ที่นครโอซาก้า ในระหว่างวันที่ 28 – 29 มิถุนายน โดยตลาดมุ่งความสนใจไปยังการเจรจาการค้าระหว่างนายโดนัลด์ ทรัมป์ และนาย สี จิ้น ผิง ซึ่งผลลัพธ์ออกมา โดยสหรัฐฯและจีนตกลงที่จะเจรจการค้ากันอีกครั้ง ซึ่งรวมถึงสหรัฐฯไม่เก็บภาษีนำเข้าใหม่และการผ่อนผันการทำการค้าของบริษัทหัวเหว่ย ขณะที่จีนตกลงที่จะซื้อสินค้าเกษตรของสหรัฐฯ

Graph



Comment

สัปดาห์นี้ตลาดให้ความสนใจไปยังตัวเลขเศรษฐกิจที่ออกคือ ความเชื่อมั่นผู้บริโภค (01/07), การใช้จ่ายภาคครัวเรือน (04/07) คาดการณ์ว่าค่าเงินเยนจะยังคงเคลื่อนไหวอย่างผันผวนจากสถานะสินทรัพย์ปลอดภัย โดยคาดการณ์ว่าจะเคลื่อนไหวอยู่ในกรอบระหว่าง 107.00 – 110.00 เยน/ดอลลาร์สหรัฐฯ

This material is prepared on the purpose of information reference only. The information based upon our most up-to-date and reliable sources. Please note that Bangkok Bank PCL and its officers do not solicit any action based upon this information. Investors should consider this report as only a single factor in making their investment decision.

## Economic Calendar

### สัปดาห์ที่ผ่านมา

Date		Event	Period	Surv(M)	Actual	Prior
24-Jun	JN	Supermarket Sales YoY	May	--	-0.70%	-1.00%
24-Jun	JN	Leading Index CI	Apr F	--	95.9	95.5
24-Jun	JN	Coincident Index	Apr F	--	102.1	101.9
24-Jun	GE	IFO Business Climate	Jun	97.4	97.4	97.9
24-Jun	GE	IFO Expectations	Jun	94.6	94.2	95.3
24-Jun	GE	IFO Current Assessment	Jun	100.3	100.8	100.6
24-Jun	US	Chicago Fed Nat Activity Index	May	-0.2	-0.05	-0.45
24-Jun	US	Dallas Fed Manf. Activity	Jun	-2	-12.1	-5.3
25-Jun	JN	PPI Services YoY	May	1.00%	0.80%	0.90%
25-Jun	TH	Mfg Production Index ISIC NSA YoY	May	-0.0125	-0.0399	0.0203
25-Jun	TH	Capacity Utilization ISIC	May	--	67.72	63.89
25-Jun	FR	Business Confidence	Jun	106	106	106
25-Jun	FR	Manufacturing Confidence	Jun	104	102	104
25-Jun	FR	Production Outlook Indicator	Jun	5	3	4
25-Jun	FR	Own-Company Production Outlook	Jun	13	8	13
25-Jun	UK	CBI Retailing Reported Sales	Jun	-5	-42	-27
25-Jun	UK	CBI Total Dist. Reported Sales	Jun	-10	-22	-20
25-Jun	US	FHFA House Price Index MoM	Apr	0.20%	0.40%	0.10%
25-Jun	US	S&P CoreLogic CS 20-City MoM SA	Apr	0.10%	0.00%	0.09%
25-Jun	US	S&P CoreLogic CS 20-City YoY NSA	Apr	2.50%	2.54%	2.68%
25-Jun	US	S&P CoreLogic CS 20-City NSA Index	Apr	215.61	215.68	214.09
25-Jun	US	S&P CoreLogic CS US HPI YoY NSA	Apr	3.50%	3.54%	3.72%
25-Jun	US	S&P CoreLogic CS US HPI NSA Index	Apr	--	207.97	206.23
25-Jun	US	Richmond Fed Manufact. Index	Jun	2	3	5
25-Jun	US	New Home Sales	May	684k	626k	673k
25-Jun	US	New Home Sales MoM	May	1.60%	-7.80%	-6.90%
25-Jun	US	Conf. Board Consumer Confidence	Jun	131	121.5	134.1
25-Jun	US	Conf. Board Present Situation	Jun	--	162.6	175.2
25-Jun	US	Conf. Board Expectations	Jun	--	94.1	106.6
26-Jun	GE	GfK Consumer Confidence	Jul	10	9.8	10.1
26-Jun	FR	Consumer Confidence	Jun	100	101	99
26-Jun	TH	BoT Benchmark Interest Rate	46174	0.0175	0.0175	0.0175
26-Jun	IT	Deficit to GDP YTD	1Q	--	4.10%	2.10%
26-Jun	UK	UK Finance Loans for Housing	May	41000	42384	42989
26-Jun	US	MBA Mortgage Applications	Jun-21	--	1.30%	-3.40%
26-Jun	US	Durable Goods Orders	May P	-0.30%	-1.30%	-2.10%
26-Jun	US	Durables Ex Transportation	May P	0.10%	0.30%	0.00%
26-Jun	US	Cap Goods Orders Nondef Ex Air	May P	0.10%	0.40%	-1.00%
26-Jun	US	Cap Goods Ship Nondef Ex Air	May P	0.10%	0.70%	0.00%
26-Jun	US	Advance Goods Trade Balance	May	-\$71.8b	-\$74.5b	-\$72.1b
26-Jun	US	Retail Inventories MoM	May	0.30%	0.50%	0.50%

This material is prepared on the purpose of information reference only. The information based upon our most up-to-date and reliable sources. Please note that Bangkok Bank PCL and its officers do not solicit any action based upon this information. Investors should consider this report as only a single factor in making their investment decision.

26-Jun	US	Wholesale Inventories MoM	May P	0.50%	0.40%	0.80%
27-Jun	JN	Retail Sales YoY	May	1.20%	1.20%	0.50%
27-Jun	JN	Retail Sales MoM	May	0.60%	0.30%	0.00%
27-Jun	JN	Dept. Store, Supermarket Sales YoY	May	0.20%	-0.50%	-1.80%
27-Jun	JN	Japan Buying Foreign Bonds	Jun-21	--	¥445.4b	¥327.3b
27-Jun	JN	Japan Buying Foreign Stocks	Jun-21	--	¥256.0b	¥232.5b
27-Jun	JN	Foreign Buying Japan Bonds	Jun-21	--	¥2012.4b	¥471.7b
27-Jun	JN	Foreign Buying Japan Stocks	Jun-21	--	-¥313.4b	-¥95.4b
27-Jun	CH	Swift Global Payments CNY	May	--	0.0195	0.0188
27-Jun	CH	Industrial Profits YoY	May	--	0.011	-0.037
27-Jun	GE	CPI Saxony MoM	Jun	--	0.50%	0.30%
27-Jun	GE	CPI Saxony YoY	Jun	--	1.80%	1.40%
27-Jun	CH	BoP Current Account Balance	1Q F	--	\$49.0b	\$58.6b
27-Jun	GE	CPI Brandenburg MoM	Jun	--	0.50%	0.30%
27-Jun	GE	CPI Brandenburg YoY	Jun	--	1.80%	1.30%
27-Jun	GE	CPI Hesse MoM	Jun	--	0.10%	0.40%
27-Jun	GE	CPI Hesse YoY	Jun	--	1.50%	1.40%
27-Jun	GE	CPI Bavaria MoM	Jun	--	0.40%	0.10%
27-Jun	GE	CPI Bavaria YoY	Jun	--	1.80%	1.60%
27-Jun	IT	Consumer Confidence Index	Jun	111.4	109.6	111.8
27-Jun	IT	Manufacturing Confidence	Jun	101	100.8	102
27-Jun	IT	Economic Sentiment	Jun	--	99.3	100.2
27-Jun	GE	CPI North Rhine Westphalia MoM	Jun	--	0.20%	0.20%
27-Jun	GE	CPI North Rhine Westphalia YoY	Jun	--	1.70%	1.60%
27-Jun	EC	Economic Confidence	Jun	104.8	103.3	105.1
27-Jun	EC	Business Climate Indicator	Jun	0.27	0.17	0.3
27-Jun	EC	Industrial Confidence	Jun	-3	-5.6	-2.9
27-Jun	EC	Services Confidence	Jun	12.4	11	12.2
27-Jun	EC	Consumer Confidence	Jun F	-7.2	-7.2	-7.2
27-Jun	GE	CPI MoM	Jun P	0.20%	0.30%	0.20%
27-Jun	GE	CPI YoY	Jun P	1.40%	1.60%	1.40%
27-Jun	GE	CPI EU Harmonized MoM	Jun P	0.10%	0.10%	0.30%
27-Jun	GE	CPI EU Harmonized YoY	Jun P	1.30%	1.30%	1.30%
27-Jun	GE	CPI Baden Wuerttemberg MoM	Jun	--	0.40%	0.20%
27-Jun	GE	CPI Baden Wuerttemberg YoY	Jun	--	1.80%	1.50%
27-Jun	US	GDP Annualized QoQ	1Q T	3.20%	3.10%	3.10%
27-Jun	US	Personal Consumption	1Q T	1.30%	0.90%	1.30%
27-Jun	US	GDP Price Index	1Q T	0.80%	0.90%	0.80%
27-Jun	US	Core PCE QoQ	1Q T	1.00%	1.20%	1.00%
27-Jun	US	Initial Jobless Claims	Jun-22	220k	227k	216k
27-Jun	US	Continuing Claims	Jun-15	1665k	1688k	1662k
27-Jun	US	Bloomberg Consumer Comfort	Jun-23	--	63.6	61.8
27-Jun	US	Pending Home Sales MoM	May	1.00%	1.10%	-1.50%
27-Jun	US	Pending Home Sales NSA YoY	May	0.40%	-0.80%	0.40%
27-Jun	US	Kansas City Fed Manf. Activity	Jun	1	0	4
28-Jun	UK	GfK Consumer Confidence	Jun	-11	-13	-10

This material is prepared on the purpose of information reference only. The information based upon our most up-to-date and reliable sources. Please note that Bangkok Bank PCL and its officers do not solicit any action based upon this information. Investors should consider this report as only a single factor in making their investment decision.



28-Jun	UK	Lloyds Business Barometer	Jun	--	13	10
28-Jun	JN	Jobless Rate	May	2.40%	2.40%	2.40%
28-Jun	JN	Job-To-Applicant Ratio	May	1.63	1.62	1.63
28-Jun	JN	Tokyo CPI YoY	Jun	1.00%	1.10%	1.10%
28-Jun	JN	Tokyo CPI Ex-Fresh Food YoY	Jun	0.90%	0.90%	1.10%
28-Jun	JN	Tokyo CPI Ex-Fresh Food, Energy YoY	Jun	0.70%	0.80%	0.80%
28-Jun	JN	Industrial Production MoM	May P	0.70%	2.30%	0.60%
28-Jun	JN	Industrial Production YoY	May P	-2.90%	-1.80%	-1.10%
28-Jun	JN	Vehicle Production YoY	Apr	--	4.70%	-4.10%
28-Jun	JN	Housing Starts YoY	May	-4.20%	-8.70%	-5.70%
28-Jun	JN	Annualized Housing Starts	May	0.945m	0.900m	0.931m
28-Jun	GE	Import Price Index MoM	May	-0.10%	-0.10%	0.30%
28-Jun	GE	Import Price Index YoY	May	-0.20%	-0.20%	1.40%
28-Jun	FR	PPI MoM	May	--	-0.40%	-0.60%
28-Jun	FR	PPI YoY	May	--	0.80%	2.20%
28-Jun	FR	Consumer Spending MoM	May	0.30%	0.40%	0.80%
28-Jun	FR	Consumer Spending YoY	May	0.30%	-0.10%	1.20%
28-Jun	FR	CPI EU Harmonized MoM	Jun P	0.00%	0.30%	0.10%
28-Jun	FR	CPI EU Harmonized YoY	Jun P	1.10%	1.40%	1.10%
28-Jun	FR	CPI MoM	Jun P	0.00%	0.20%	0.10%
28-Jun	FR	CPI YoY	Jun P	1.00%	1.20%	0.90%
28-Jun	JN	Construction Orders YoY	May	--	-16.90%	-19.90%
28-Jun	TH	Foreign Reserves	44348	--	\$215.1b	\$212.2b
28-Jun	TH	Forward Contracts	44348	--	\$34.9b	\$35.0b
28-Jun	TH	Exports YoY	May	--	-0.072	-0.029
28-Jun	TH	Exports	May	--	\$20782m	\$18648m
28-Jun	TH	Imports YoY	May	--	-0.002	-0.004
28-Jun	TH	Imports	May	--	\$19380m	\$18566m
28-Jun	TH	Trade Balance	May	--	\$1403m	\$82m
28-Jun	TH	BoP Current Account Balance	May	\$1000m	-\$376m	\$1784m
28-Jun	TH	BoP Overall Balance	May	--	-\$577m	-\$1193m
28-Jun	UK	GDP QoQ	1Q F	0.50%	0.50%	0.50%
28-Jun	UK	GDP YoY	1Q F	1.80%	1.80%	1.80%
28-Jun	UK	Total Business Investment QoQ	1Q F	0.50%	0.40%	0.50%
28-Jun	UK	Total Business Investment YoY	1Q F	-1.40%	-1.50%	-1.40%
28-Jun	UK	Current Account Balance	1Q	-32.0b	-30.0b	-23.7b
28-Jun	EC	CPI Core YoY	Jun A	1.00%	1.10%	0.80%
28-Jun	EC	CPI Estimate YoY	Jun	1.20%	1.20%	1.20%
28-Jun	IT	CPI EU Harmonized YoY	Jun P	0.70%	0.80%	0.90%
28-Jun	IT	CPI EU Harmonized MoM	Jun P	0.10%	0.10%	0.10%
28-Jun	IT	CPI NIC incl. tobacco YoY	Jun P	0.70%	0.80%	0.90%
28-Jun	IT	CPI NIC incl. tobacco MoM	Jun P	0.10%	0.20%	0.10%
28-Jun	IT	PPI MoM	May	--	0.00%	-1.50%
28-Jun	IT	PPI YoY	May	--	1.80%	2.80%
28-Jun	US	Personal Income	May	0.30%	0.50%	0.50%
28-Jun	US	Personal Spending	May	0.50%	0.40%	0.30%
28-Jun	US	Real Personal Spending	May	0.40%	0.20%	0.00%

This material is prepared on the purpose of information reference only. The information based upon our most up-to-date and reliable sources. Please note that Bangkok Bank PCL and its officers do not solicit any action based upon this information. Investors should consider this report as only a single factor in making their investment decision.

28-Jun	US	PCE Deflator MoM	May	0.20%	0.20%	0.30%
28-Jun	US	PCE Deflator YoY	May	1.50%	1.50%	1.50%
28-Jun	US	PCE Core Deflator MoM	May	0.20%	0.20%	0.20%
28-Jun	US	PCE Core Deflator YoY	May	1.50%	1.60%	1.60%
28-Jun	US	MNI Chicago PMI	Jun	53.5	49.7	54.2
28-Jun	US	U. of Mich. Sentiment	Jun F	97.9	98.2	97.9
28-Jun	US	U. of Mich. Current Conditions	Jun F	--	111.9	112.5
28-Jun	US	U. of Mich. Expectations	Jun F	--	89.3	88.6
28-Jun	US	U. of Mich. 1 Yr Inflation	Jun F	--	2.70%	2.60%
28-Jun	US	U. of Mich. 5-10 Yr Inflation	Jun F	--	2.30%	2.20%

## สัปดาห์นี้

Date		Event	Period	Surv(M)	Actual	Prior
1-Jul	CH	Composite PMI	Jun	--	53	53.3
1-Jul	CH	Manufacturing PMI	Jun	49.5	49.4	49.4
1-Jul	IT	Budget Balance	Jun	--	--	-0.9b
1-Jul	JN	Tankan Large Mfg Index	2Q	9	7	12
1-Jul	JN	Tankan Large Mfg Outlook	2Q	6	7	8
1-Jul	JN	Tankan Large Non-Mfg Index	2Q	20	23	21
1-Jul	JN	Tankan Large Non-Mfg Outlook	2Q	19	17	20
1-Jul	JN	Tankan Large All Industry Capex	2Q	8.10%	7.40%	1.20%
1-Jul	JN	Tankan Small Mfg Index	2Q	2	-1	6
1-Jul	JN	Tankan Small Mfg Outlook	2Q	-2	-5	-2
1-Jul	JN	Tankan Small Non-Mfg Index	2Q	10	10	12
1-Jul	JN	Tankan Small Non-Mfg Outlook	2Q	6	3	5
1-Jul	JN	Loans & Discounts Corp YoY	May	--	3.24%	3.78%
1-Jul	JN	Jibun Bank Japan PMI Mfg	Jun F	--	49.3	49.5
1-Jul	TH	Markit Thailand PMI Mfg	Jun	--	50.6	50.7
1-Jul	CH	Caixin China PMI Mfg	Jun	50.1	--	50.2
1-Jul	TH	CPI YoY	Jun	0.0109	--	0.0115
1-Jul	TH	CPI NSA MoM	Jun	-0.0019	--	0.0048
1-Jul	TH	CPI Core YoY	Jun	0.0051	--	0.0054
1-Jul	JN	Vehicle Sales YoY	Jun	--	--	4.80%
1-Jul	JN	Consumer Confidence Index	Jun	39.2	--	39.4
1-Jul	TH	Business Sentiment Index	Jun	--	--	50.1
1-Jul	IT	Markit Italy Manufacturing PMI	Jun	48.7	--	49.7
1-Jul	FR	Markit France Manufacturing PMI	Jun F	52	--	52
1-Jul	GE	Markit/BME Germany Manufacturing PMI	Jun F	45.4	--	45.4
1-Jul	GE	Unemployment Change (000's)	Jun	0.0k	--	60.0k
1-Jul	GE	Unemployment Claims Rate SA	Jun	5.00%	--	5.00%
1-Jul	EC	Markit Eurozone Manufacturing PMI	Jun F	47.8	--	47.8
1-Jul	EC	M3 Money Supply YoY	May	4.60%	--	4.70%
1-Jul	IT	Unemployment Rate	May P	10.30%	--	10.20%
1-Jul	UK	Net Consumer Credit	May	0.9b	--	0.9b
1-Jul	UK	Consumer Credit YoY	May	--	--	5.90%

This material is prepared on the purpose of information reference only. The information based upon our most up-to-date and reliable sources. Please note that Bangkok Bank PCL and its officers do not solicit any action based upon this information. Investors should consider this report as only a single factor in making their investment decision.

1-Jul	UK	Net Lending Sec. on Dwellings	May	4.2b	--	4.3b
1-Jul	UK	Mortgage Approvals	May	65.5k	--	66.3k
1-Jul	UK	Money Supply M4 MoM	May	--	--	0.90%
1-Jul	UK	M4 Money Supply YoY	May	--	--	3.00%
1-Jul	UK	M4 Ex IOFCs 3M Annualised	May	--	--	2.90%
1-Jul	UK	Markit UK PMI Manufacturing SA	Jun	49.5	--	49.4
1-Jul	EC	Unemployment Rate	May	7.60%	--	7.60%
1-Jul	US	Markit US Manufacturing PMI	Jun F	50.1	--	50.1
1-Jul	US	ISM Manufacturing	Jun	51	--	52.1
1-Jul	US	ISM Employment	Jun	--	--	53.7
1-Jul	US	ISM Prices Paid	Jun	52.8	--	53.2
1-Jul	US	ISM New Orders	Jun	52.5	--	52.7
1-Jul	US	Construction Spending MoM	May	0.00%	--	0.00%
1-Jul	IT	New Car Registrations YoY	Jun	--	--	-1.19%
1-Jul	JN	Official Reserve Assets	Jun	--	--	\$1308.0b
2-Jul	JN	Monetary Base YoY	Jun	--	--	3.60%
2-Jul	JN	Monetary Base End of period	Jun	--	--	¥511.8t
2-Jul	GE	Retail Sales MoM	May	0.50%	--	-2.00%
2-Jul	GE	Retail Sales NSA YoY	May	2.70%	--	4.00%
2-Jul	UK	Nationwide House PX MoM	Jun	0.20%	--	-0.20%
2-Jul	UK	Nationwide House Px NSA YoY	Jun	0.50%	--	0.60%
2-Jul	FR	Budget Balance YTD	May	--	--	-67.2b
2-Jul	UK	Markit/CIPS UK Construction PMI	Jun	49.2	--	48.6
2-Jul	EC	PPI MoM	May	0.10%	--	-0.30%
2-Jul	EC	PPI YoY	May	1.80%	--	2.60%
2-Jul	US	Wards Total Vehicle Sales	Jun	17.00m	--	17.30m
3-Jul	UK	BRC Shop Price Index YoY	Jun	--	--	0.80%
3-Jul	JN	Jibun Bank Japan PMI Composite	Jun	--	--	50.7
3-Jul	JN	Jibun Bank Japan PMI Services	Jun	--	--	51.7
3-Jul	CH	Caixin China PMI Composite	Jun	--	--	51.5
3-Jul	CH	Caixin China PMI Services	Jun	52.6	--	52.7
3-Jul	IT	Markit Italy Services PMI	Jun	50	--	50
3-Jul	IT	Markit Italy Composite PMI	Jun	49.5	--	49.9
3-Jul	FR	Markit France Services PMI	Jun F	53.1	--	53.1
3-Jul	FR	Markit France Composite PMI	Jun F	52.9	--	52.9
3-Jul	GE	Markit Germany Services PMI	Jun F	55.6	--	55.6
3-Jul	GE	Markit/BME Germany Composite PMI	Jun F	52.6	--	52.6
3-Jul	EC	Markit Eurozone Services PMI	Jun F	53.4	--	53.4
3-Jul	EC	Markit Eurozone Composite PMI	Jun F	52.1	--	52.1
3-Jul	UK	Markit/CIPS UK Services PMI	Jun	51	--	51
3-Jul	UK	Markit/CIPS UK Composite PMI	Jun	51	--	50.9
3-Jul	UK	Official Reserves Changes	Jun	--	--	\$2309m
3-Jul	US	MBA Mortgage Applications	Jun-28	--	--	1.30%
3-Jul	US	Challenger Job Cuts YoY	Jun	--	--	85.90%
3-Jul	US	ADP Employment Change	Jun	140k	--	27k
3-Jul	US	Trade Balance	May	-\$53.5b	--	-\$50.8b

This material is prepared on the purpose of information reference only. The information based upon our most up-to-date and reliable sources. Please note that Bangkok Bank PCL and its officers do not solicit any action based upon this information. Investors should consider this report as only a single factor in making their investment decision.

3-Jul	US	Initial Jobless Claims	Jun-29	221k	--	227k
3-Jul	US	Continuing Claims	Jun-22	1681k	--	1688k
3-Jul	US	Bloomberg Consumer Comfort	Jun-30	--	--	63.6
3-Jul	US	Markit US Services PMI	Jun F	50.7	--	50.7
3-Jul	US	Markit US Composite PMI	Jun F	--	--	50.6
3-Jul	US	Factory Orders	May	-0.50%	--	-0.80%
3-Jul	US	Factory Orders Ex Trans	May	--	--	0.30%
3-Jul	US	Durable Goods Orders	May F	-1.30%	--	-1.30%
3-Jul	US	Durables Ex Transportation	May F	--	--	0.30%
3-Jul	US	Cap Goods Ship Nondef Ex Air	May F	--	--	0.70%
3-Jul	US	Cap Goods Orders Nondef Ex Air	May F	--	--	0.40%
3-Jul	US	ISM Non-Manufacturing Index	Jun	56	--	56.9
4-Jul	JN	Japan Buying Foreign Bonds	Jun-28	--	--	¥445.4b
4-Jul	JN	Japan Buying Foreign Stocks	Jun-28	--	--	¥256.0b
4-Jul	JN	Foreign Buying Japan Bonds	Jun-28	--	--	¥2012.4b
4-Jul	JN	Foreign Buying Japan Stocks	Jun-28	--	--	-¥313.4b
4-Jul	TH	Consumer Confidence	Jun	--	--	77.7
4-Jul	TH	Consumer Confidence Economic	Jun	--	--	64.8
4-Jul	GE	Markit Germany Construction PMI	Jun	--	--	51.4
4-Jul	UK	New Car Registrations YoY	Jun	--	--	-4.60%
4-Jul	EC	Retail Sales MoM	May	0.40%	--	-0.40%
4-Jul	EC	Retail Sales YoY	May	1.60%	--	1.50%
5-Jul	JN	Household Spending YoY	May	1.50%	--	1.30%
5-Jul	JN	Leading Index CI	May P	95.4	--	95.9
5-Jul	JN	Coincident Index	May P	103.1	--	102.1
5-Jul	GE	Factory Orders MoM	May	-0.20%	--	0.30%
5-Jul	GE	Factory Orders WDA YoY	May	-6.30%	--	-5.30%
5-Jul	FR	Trade Balance	May	-4854m	--	-4981m
5-Jul	FR	Current Account Balance	May	--	--	-0.8b
5-Jul	UK	Halifax House Prices MoM	Jun	-0.40%	--	0.50%
5-Jul	UK	Halifax House Price 3Mths/Year	Jun	5.70%	--	5.20%
5-Jul	TH	Foreign Reserves	46905	--	--	\$215.1b
5-Jul	TH	Forward Contracts	46905	--	--	\$34.9b
5-Jul	UK	Unit Labor Costs YoY	1Q	--	--	3.10%
5-Jul	US	Change in Nonfarm Payrolls	Jun	160k	--	75k
5-Jul	US	Two-Month Payroll Net Revision	Jun	--	--	--
5-Jul	US	Change in Private Payrolls	Jun	155k	--	90k
5-Jul	US	Change in Manufact. Payrolls	Jun	2k	--	3k
5-Jul	US	Unemployment Rate	Jun	3.60%	--	3.60%
5-Jul	US	Average Hourly Earnings MoM	Jun	0.30%	--	0.20%
5-Jul	US	Average Hourly Earnings YoY	Jun	3.20%	--	3.10%
5-Jul	US	Average Weekly Hours All Employees	Jun	34.4	--	34.4
5-Jul	US	Labor Force Participation Rate	Jun	62.80%	--	62.80%
5-Jul	US	Underemployment Rate	Jun	--	--	7.10%

This material is prepared on the purpose of information reference only. The information based upon our most up-to-date and reliable sources. Please note that Bangkok Bank PCL and its officers do not solicit any action based upon this information. Investors should consider this report as only a single factor in making their investment decision.