

## กองทุนเปิดบีแคป โกลบอล ฟิกซ์ อินคัม แอลโลเคชั่น (BCAP-GFIA)

### ประเภทกองทุนรวม/ กลุ่มกองทุนรวม

- กองทุนรวมตราสารหนี้ / กองทุนรวมหน่วยลงทุน (Fund of Funds) / กองทุนรวมที่เน้นลงทุนแบบมีความเสี่ยงต่างประเทศ
- กลุ่มกองทุน : Global Bond Discretionary F/X Hedge or Unhedge

### นโยบายและกลยุทธ์การลงทุน

- กองทุนมีนโยบายการลงทุนในหน่วยลงทุนของกองทุนรวมตราสารหนี้ต่างประเทศ โดยกองทุนปลายทางมีนโยบายการลงทุนในตราสารแห่งหนึ่งของประเทศต่างๆ ในภูมิภาคทั่วโลก โดยกองทุนจะลงทุนในหน่วยลงทุนของกองทุนรวมข้างต้น ตั้งแต่ 2 กองทุนขึ้นไปเพื่อให้มี net exposure โดยเฉลี่ยในรอบปีบัญชีไม่น้อยกว่าร้อยละ 80 ของมูลค่าทรัพย์สินสุทธิของกองทุน โดยมีสัดส่วนการลงทุนในแต่ละกองทุนโดยเฉลี่ยในรอบปีบัญชีของกองทุนละไม่เกินร้อยละ 79 ของมูลค่าทรัพย์สินสุทธิของกองทุน ซึ่งสัดส่วนการลงทุนในหน่วยลงทุนของแต่ละกองทุนจะขึ้นอยู่กับดุลยพินิจของผู้จัดการกองทุน โดยสามารถปรับเปลี่ยนได้ตามสภาวะการลงทุนหรือการคาดการณ์สภาวะการลงทุนในแต่ละขณะ ทั้งนี้ กองทุนจะนำเงินไปลงทุนในต่างประเทศโดยเฉลี่ยในรอบปีบัญชีไม่น้อยกว่าร้อยละ 80 ของมูลค่าทรัพย์สินสุทธิของกองทุน นอกจากนี้ กองทุนอาจมีการลงทุนในตราสารหนี้ที่ให้ผลตอบแทนสูง (high yield bonds) และ/หรือตราสารหนี้ที่มีอันดับความน่าเชื่อถือต่ำกว่าที่สามารถลงทุนได้ (non – investment grade) และ/หรือตราสารหนี้ที่ไม่ได้รับการจัดอันดับความน่าเชื่อถือ (unrated bond) ในสัดส่วนไม่เกินร้อยละ 60 ของมูลค่าทรัพย์สินสุทธิของกองทุน
- กองทุนอาจลงทุนในสัญญาซื้อขายล่วงหน้า (Derivative) เพื่อเพิ่มประสิทธิภาพการบริหารการลงทุน (Efficient Portfolio Management) และจะป้องกันความเสี่ยงด้านอัตราแลกเปลี่ยน (Hedging) ตามดุลยพินิจของผู้จัดการกองทุน
- กลยุทธ์การลงทุน มุ่งหวังให้ผลประกอบการสูงกว่าดัชนีชี้วัด (Active Management)

### ระดับความเสี่ยง



#### เสียงปานกลางค่อนข้างสูง

ลงทุนในพันธบัตรรัฐบาล และตราสารหนี้เอกชน โดยมีตราสาร non-investment grade / unrated เกินกว่า 20% แต่ไม่น้อยกว่า 60% ของ NAV

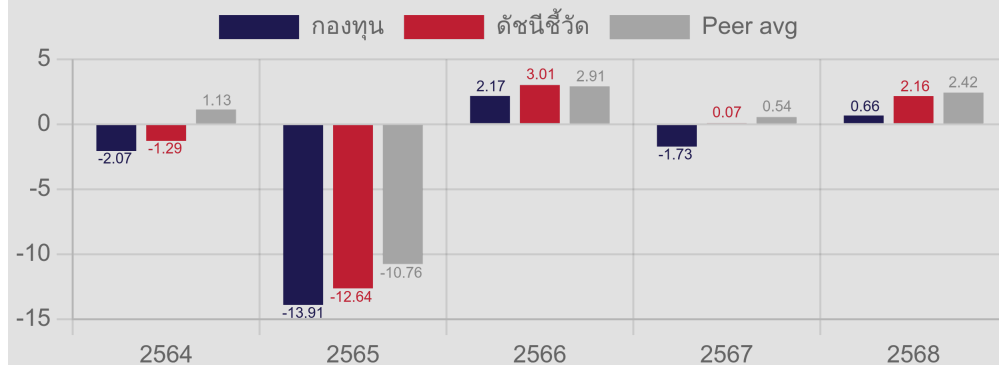
### ข้อมูลกองทุนรวม

|                          |                                |
|--------------------------|--------------------------------|
| วันจดทะเบียนกองทุน       | 04 กุมภาพันธ์ 2563             |
| นโยบายการจ่ายเงินปันผล   | ไม่จ่าย                        |
| อายุกองทุน               | ไม่กำหนด                       |
| การป้องกันความเสี่ยง FX  | ตามดุลยพินิจของผู้จัดการกองทุน |
| การเรียกเก็บค่าธรรมเนียม | ไม่มี                          |
| ตามผลการดำเนินงาน        |                                |

### ผู้จัดการกองทุน

น.ส.อรุณี ศิลปการประดิษฐ์ (ตั้งแต่วันที่ 17 ธ.ค. 2568)

### ผลการดำเนินงานและดัชนีชี้วัดย้อนหลัง 5 ปีปฏิทิน (% ต่อปี)



หมายเหตุ : ในปีที่กองทุนจดทะเบียนทรัพย์สิน หากกองทุนมีผลการดำเนินงานไม่ครบ 1 ปีปฏิทิน จะแสดงผลการดำเนินงานของปีปฏิทินแรกตั้งแต่วันที่กองทุนจดทะเบียนทรัพย์สินจนถึงวันทำการสุดท้ายของปีปฏิทิน

### ดัชนีชี้วัด

Bloomberg Global Aggregate Total Return Index Hedged THB 100.00%

ทั้งนี้ กองทุนมีวัตถุประสงค์ที่จะอ้างอิงดัชนีชี้วัดเพื่อเป็นตัวแทนองค์ประกอบของพอร์ตโฟลิโอ (Portfolio Composition)

### ผลการดำเนินงานย้อนหลังแบบปักหมุด (% ต่อปี)

|                          | YTD  | 3 เดือน | 6 เดือน | 1 ปี           |
|--------------------------|------|---------|---------|----------------|
| กองทุน                   | 0.96 | 0.33    | 0.93    | 0.40           |
| ดัชนีชี้วัด              | 1.23 | 0.79    | 1.81    | 2.14           |
| ค่าเฉลี่ยในกลุ่มเดียวกัน | 0.76 | 0.06    | 1.19    | 1.27           |
| ความผันผวนกองทุน         | 2.28 | 2.68    | 2.82    | 3.67           |
| ความผันผวนดัชนีชี้วัด    | 1.70 | 1.91    | 1.97    | 2.77           |
|                          | 3 ปี | 5 ปี    | 10 ปี   | ตั้งแต่จัดตั้ง |
| กองทุน                   | 0.71 | -2.48   | N/A     | -2.15          |
| ดัชนีชี้วัด              | 2.22 | -1.19   | N/A     | -0.78          |
| ค่าเฉลี่ยในกลุ่มเดียวกัน | 2.36 | -0.21   | N/A     | N/A            |
| ความผันผวนกองทุน         | 4.92 | 5.27    | N/A     | 5.85           |
| ความผันผวนดัชนีชี้วัด    | 3.75 | 4.08    | N/A     | 3.97           |

### คำเตือน

- การลงทุนในกองทุนรวมไม่ใช่การฝากเงิน
- ผลการดำเนินงานในอดีตของกองทุนรวมมิได้เป็นสิ่งยืนยันถึงผลการดำเนินงานในอนาคต

การเข้าร่วมต่อต้านทุจริต : ได้รับการรับรองจาก CAC ผู้ลงทุนสามารถศึกษาเครื่องมือ บริหารความเสี่ยงด้านสภาพคล่อง ได้ที่หนังสือชี้ชวนฉบับเต็ม

หนังสือชี้ชวนฉบับเต็ม



**การซื้อขายหน่วยลงทุน****วันทำการซื้อ :** ทุกวันทำการซื้อขายหน่วยลงทุน

- ผู้สนับสนุนการขายหรือรับซื้อคืน / หักบัญชีเงินฝากแบบ

ถัวเฉลี่ย\* : 8.30 - 15.30 น.\*

- โบนัสแบ่งกึ่งธนาคารกรุงเทพ : ทุกวันตลอด 24 ชม.\*\*

**มูลค่าขั้นต่ำในการซื้อครั้งแรก :** 500 บาท**มูลค่าขั้นต่ำในการซื้อครั้งถัดไป :** 500 บาท

\*ทั้งนี้ขึ้นอยู่กับผู้สนับสนุนการขายหรือรับซื้อคืนแต่ละราย

\*\*การส่งคำสั่งซื้อขายหน่วยลงทุนหลังจากเวลา 16.00 น. เป็นต้นไป หรือในวันหยุดทำการซื้อขาย จะถือว่าเป็นรายการของวันทำการซื้อขายถัดไป

**การขายหน่วยลงทุน****วันทำการขายคืน :** ทุกวันทำการซื้อขายหน่วยลงทุน

- ผู้สนับสนุนการขายหรือรับซื้อคืน : 8.30 - 15.30 น.\*

- โบนัสแบ่งกึ่งธนาคารกรุงเทพ : ทุกวันตลอด 24 ชม.\*\*

**มูลค่าขั้นต่ำในการขายคืน :** ไม่กำหนด**ยอดคงเหลือขั้นต่ำ :** ไม่กำหนด**ระยะเวลาการรับเงินค่าขายคืน :** ภายใน T+7 วันทำการ

โดยทั่วไปจะได้รับเงิน T+3 วันทำการ (T=วันทำการ

ขายคืนหน่วยลงทุน)

**ข้อมูลความเสี่ยงเชิงสถิติ**

|                            |           |
|----------------------------|-----------|
| Maximum drawdown           | -19.67 %  |
| Recovering Period          | N/A       |
| FX Hedging                 | 94.75%    |
| อัตราส่วนหมุนเวียนการลงทุน | 0.69 เท่า |
| อายุเฉลี่ยของตราสารหนี้    | N/A       |
| Yield to Maturity          | N/A       |

**ค่าธรรมเนียมที่เรียกเก็บจากกองทุน (% ต่อปีของ NAV)**

ค่าธรรมเนียมต่อไปนี้จะส่งผลกระทบต่อผู้ถือหน่วย เนื่องจากจะทำให้ผลตอบแทนจากการลงทุนลดลง ดังนั้นผู้ลงทุนควรตรวจสอบทุกครั้งก่อนตัดสินใจลงทุน

| ค่าธรรมเนียม  | สูงสุดไม่เกิน | เก็บจริง |
|---|---------------|----------|
| การจัดการ   | 0.70%         | 0.535%   |
| ค่าตอบแทนแก่ตัวแทนขายหน่วยลงทุนของกองทุนรวม (trailer fee): มี |               |          |
| รวมค่าใช้จ่าย   | 1.605%        | 0.6913%  |

**หมายเหตุ**

- ค่าธรรมเนียมและค่าใช้จ่ายข้างต้นได้รวมภาษีมูลค่าเพิ่มและภาษีอื่นใดในตนเองเดียวกันแล้ว (ถ้ามี)

- ค่าใช้จ่ายข้างต้นเป็นอัตราตามรอบปีบัญชีปัจจุบัน ทั้งนี้ สามารถศึกษาข้อมูลเพิ่มเติมได้ที่หนังสือชี้ชวนส่วนข้อมูลกองทุนรวม

**ค่าธรรมเนียมที่เรียกเก็บจากผู้ถือหน่วยลงทุน (% ต่อมูลค่าหน่วยลงทุน)**

| ค่าธรรมเนียม                | สูงสุดไม่เกิน   | เก็บจริง             |
|-----------------------------|---|----------------------|
| การขาย                      | 0.535%  | ปัจจุบันไม่เรียกเก็บ |
| การรับซื้อคืน               | 0.535%  | ปัจจุบันไม่เรียกเก็บ |
| การสับเปลี่ยนหน่วยลงทุนเข้า | ใช้ราคาขายหน่วยลงทุน ซึ่งจะมีค่าธรรมเนียมการขายคำนวณอยู่ในราคาดังกล่าวแล้ว            |                      |
| การสับเปลี่ยนหน่วยลงทุนออก  | ใช้ราคาซื้อคืนหน่วยลงทุน ซึ่งจะมีค่าธรรมเนียมการรับซื้อคืนคำนวณอยู่ในราคาดังกล่าวแล้ว |                      |
| การโอน                      | 50 บาทต่อหน่วยลงทุน 1,000 หน่วย หรือเศษของ 1,000 หน่วย                                |                      |

**หมายเหตุ**

- ค่าธรรมเนียมและค่าใช้จ่ายข้างต้นได้รวมภาษีมูลค่าเพิ่มและภาษีอื่นใดในตนเองเดียวกันแล้ว (ถ้ามี)

- บริษัทจัดการอาจเรียกเก็บค่าธรรมเนียมการขายและรับซื้อคืนจากผู้ลงทุนแต่ละกลุ่มในอัตราที่ไม่เท่ากันได้ สามารถดูรายละเอียดเพิ่มเติมได้ที่ข้อมูลอื่นๆ

**ผู้ออกตราสาร 5 อันดับแรก**

% NAV

**การจัดสรรการลงทุนในต่างประเทศ**

% NAV

**สัดส่วนประเภททรัพย์สินที่ลงทุน**

% NAV

1. หน่วยลงทุน

97.79

2. เงินฝากธนาคาร

0.87

**ทรัพย์สินที่ลงทุนสูงสุด 5 อันดับแรก**

% NAV

1. ISHARES GLB CORP YSD-H ACC (CRPU

32.41

LN)

2. ISHARES GLOBAL GOVT BOND UCITS

26.30

ETF USD HEDGED (ACCUMULATING)

(SGLU NA)

3. ISHARES JPM USD EM BOND (IEMB LN)

13.37

4. JANUS HEN USD AAA CLO USD A (JAAA

12.48

LN)

5. ISHARES CORE UK GILTS (IGLT LN)

7.02

**อันดับความน่าเชื่อถือของตราสารหนี้ (%)**

ในประเทศ National International

GOV/AAA/AAA(tha) 0.85

AA

0.01

**การลงทุนในกองทุนเกิน 20% (กองในประเทศและกองต่างประเทศ)**

ชื่อกองทุน : ISHARES GLOBAL GOVT BOND UCITS ETF USD HEDGED

ISIN code : IE00BK7Y2P34

Bloomberg code : SGLU NA

ชื่อกองทุน : ISHARES GLB CORP YSD-H ACC

ISIN code : IE00BF3N6Z78

Bloomberg code : CRPU LN

**ข้อมูลอื่นๆ****ค่าธรรมเนียมที่เรียกเก็บจากผู้ถือหน่วย**

1 บริษัทจัดการอาจเรียกเก็บค่าธรรมเนียมการขายและค่าธรรมเนียมการรับซื้อคืนหน่วยลงทุนจากผู้ลงทุนแต่ละกลุ่มในอัตราที่ไม่เท่ากัน ดังนี้

1.1 บริษัทจัดการจะยกเว้นค่าธรรมเนียมการขายและค่าธรรมเนียมการรับซื้อคืนหน่วยลงทุนให้กับกองทุนสำรองเลี้ยงชีพและหรือกองทุนส่วนบุคคลและหรือกองทุนรวมภายใต้การจัดการของบริษัทจัดการ

1.2 สำหรับลูกค้าที่ไม่เข้าเกณฑ์ข้อ 1.1 บริษัทจัดการจะเรียกเก็บค่าธรรมเนียมการขายและค่าธรรมเนียมการรับซื้อคืนหน่วยลงทุนในอัตรา 100% ของค่าธรรมเนียมการขายและค่าธรรมเนียมการรับซื้อคืนหน่วยลงทุนที่เรียกเก็บจริง

**คำอธิบาย**

**Maximum Drawdown** เปรอ์เซ็นต์ผลขาดทุนสูงสุดของกองทุนรวมในระยะเวลา 5 ปีย้อนหลัง (หรือตั้งแต่จัดตั้งกองทุนกรณีที่ยังไม่ครบ 5 ปี) โดยวัดจากระดับ NAV ต่อหน่วยที่จุดสูงสุดไปจนถึงจุดต่ำสุดในช่วงที่ NAV ต่อหน่วยปรับตัวลดลง ค่า Maximum Drawdown เป็นข้อมูลที่ช่วยให้ทราบถึงความเสี่ยงที่อาจจะขาดทุนจากการลงทุนในกองทุนรวม

**Recovering Period** ระยะเวลาการฟื้นตัว เพื่อเป็นข้อมูลให้ผู้ลงทุนทราบถึงระยะเวลาตั้งแต่การขาดทุนสูงสุดจนถึงระยะเวลาที่ฟื้นกลับมาที่เงินทุนเริ่มต้นใช้เวลานานเท่าใด

**อัตราส่วนหมุนเวียนการลงทุน** ความถี่ของการซื้อขายหลักทรัพย์ในพอร์ตกองทุนในช่วงเวลาใดช่วงเวลานึง โดยคำนวณจากมูลค่าที่ต่ำกว่าระหว่างผลรวมของมูลค่าการซื้อขายหลักทรัพย์กับผลรวมของมูลค่าการขายหลักทรัพย์ของกองทุนรวมในรอบระยะเวลา 1 ปีหารด้วยมูลค่า NAV ของกองทุนรวมเฉลี่ยในรอบระยะเวลาเดียวกัน กองทุนรวมที่มีค่า portfolio turnover สูง บ่งชี้ถึงการซื้อขายหลักทรัพย์บ่อยครั้งของผู้จัดการกองทุนและทำให้มีต้นทุนการซื้อขายหลักทรัพย์ที่สูง จึงต้องพิจารณาเปรียบเทียบกับผลการดำเนินงานของกองทุนรวมเพื่อประเมินความคุ้มค่าของการซื้อขายหลักทรัพย์ดังกล่าว

**Yield to Maturity** อัตราผลตอบแทนจากการลงทุนในตราสารหนี้โดยถือจนครบกำหนดอายุ ซึ่งคำนวณจากดอกเบี้ยจะได้รับในอนาคตตลอดอายุตราสารและเงินต้นที่จะได้รับคืนนำมาคิดลดเป็นมูลค่าปัจจุบัน โดยใช้วัดอัตราผลตอบแทนของกองทุนรวมตราสารหนี้ คำนวณจากค่าเฉลี่ยถ่วงน้ำหนักของ Yield to Maturity ของตราสารหนี้แต่ละตัวที่กองทุนมีการลงทุน และเนื่องจาก Yield to Maturity มีหน่วยมาตรฐานเป็นเปอร์เซ็นต์ต่อปี จึงสามารถนำไปใช้เปรียบเทียบอัตราผลตอบแทนระหว่างกองทุนรวมตราสารหนี้ที่มีนโยบายการถือครองตราสารหนี้จนครบกำหนดอายุและลักษณะการลงทุนที่ใกล้เคียงกันได้

บริษัทหลักทรัพย์จัดการกองทุน บางกอกแคปปิตอล จำกัด

โทรศัพท์ : 0-2618-1599 website : www.bcap.co.th

ที่อยู่ 191 อาคารสีลมคอมเพล็กซ์ ชั้น 24 ห้องเลขที่ A-C ถนนสีลม แขวงสีลม เขตบางรัก กรุงเทพฯ 10500



กองทุนเปิด BCAP-GFIA

| มกราคม |    |    |    |    |
|--------|----|----|----|----|
| จ      | อ  | พ  | พฤ | ศ  |
|        |    |    | 1  | 2  |
| 5      | 6  | 7  | 8  | 9  |
| 12     | 13 | 14 | 15 | 16 |
| 19     | 20 | 21 | 22 | 23 |
| 26     | 27 | 28 | 29 | 30 |
|        |    |    |    |    |

| กุมภาพันธ์ |    |    |    |    |
|------------|----|----|----|----|
| จ          | อ  | พ  | พฤ | ศ  |
| 2          | 3  | 4  | 5  | 6  |
| 9          | 10 | 11 | 12 | 13 |
| 16         | 17 | 18 | 19 | 20 |
| 23         | 24 | 25 | 26 | 27 |
|            |    |    |    |    |
|            |    |    |    |    |

| มีนาคม |    |    |    |    |
|--------|----|----|----|----|
| จ      | อ  | พ  | พฤ | ศ  |
| 2      | 3  | 4  | 5  | 6  |
| 9      | 10 | 11 | 12 | 13 |
| 16     | 17 | 18 | 19 | 20 |
| 23     | 24 | 25 | 26 | 27 |
| 30     | 31 |    |    |    |
|        |    |    |    |    |

| เมษายน |    |    |    |    |
|--------|----|----|----|----|
| จ      | อ  | พ  | พฤ | ศ  |
|        |    | 1  | 2  | 3  |
| 6      | 7  | 8  | 9  | 10 |
| 13     | 14 | 15 | 16 | 17 |
| 20     | 21 | 22 | 23 | 24 |
| 27     | 28 | 29 | 30 |    |
|        |    |    |    |    |

| พฤษภาคม |    |    |    |    |
|---------|----|----|----|----|
| จ       | อ  | พ  | พฤ | ศ  |
|         |    |    |    | 1  |
| 4       | 5  | 6  | 7  | 8  |
| 11      | 12 | 13 | 14 | 15 |
| 18      | 19 | 20 | 21 | 22 |
| 25      | 26 | 27 | 28 | 29 |
|         |    |    |    |    |

| มิถุนายน |    |    |    |    |
|----------|----|----|----|----|
| จ        | อ  | พ  | พฤ | ศ  |
| 1        | 2  | 3  | 4  | 5  |
| 8        | 9  | 10 | 11 | 12 |
| 15       | 16 | 17 | 18 | 19 |
| 22       | 23 | 24 | 25 | 26 |
| 29       | 30 |    |    |    |
|          |    |    |    |    |

| กรกฎาคม |    |    |    |    |
|---------|----|----|----|----|
| จ       | อ  | พ  | พฤ | ศ  |
|         |    | 1  | 2  | 3  |
| 6       | 7  | 8  | 9  | 10 |
| 13      | 14 | 15 | 16 | 17 |
| 20      | 21 | 22 | 23 | 24 |
| 27      | 28 | 29 | 30 | 31 |
|         |    |    |    |    |

| สิงหาคม |    |    |    |    |
|---------|----|----|----|----|
| จ       | อ  | พ  | พฤ | ศ  |
|         |    |    |    |    |
| 3       | 4  | 5  | 6  | 7  |
| 10      | 11 | 12 | 13 | 14 |
| 17      | 18 | 19 | 20 | 21 |
| 24      | 25 | 26 | 27 | 28 |
| 31      |    |    |    |    |

| กันยายน |    |    |    |    |
|---------|----|----|----|----|
| จ       | อ  | พ  | พฤ | ศ  |
|         | 1  | 2  | 3  | 4  |
| 7       | 8  | 9  | 10 | 11 |
| 14      | 15 | 16 | 17 | 18 |
| 21      | 22 | 23 | 24 | 25 |
| 28      | 29 | 30 |    |    |
|         |    |    |    |    |

| ตุลาคม |    |    |    |    |
|--------|----|----|----|----|
| จ      | อ  | พ  | พฤ | ศ  |
|        |    |    | 1  | 2  |
| 5      | 6  | 7  | 8  | 9  |
| 12     | 13 | 14 | 15 | 16 |
| 19     | 20 | 21 | 22 | 23 |
| 26     | 27 | 28 | 29 | 30 |
|        |    |    |    |    |

| พฤศจิกายน |    |    |    |    |
|-----------|----|----|----|----|
| จ         | อ  | พ  | พฤ | ศ  |
| 2         | 3  | 4  | 5  | 6  |
| 9         | 10 | 11 | 12 | 13 |
| 16        | 17 | 18 | 19 | 20 |
| 23        | 24 | 25 | 26 | 27 |
| 30        |    |    |    |    |
|           |    |    |    |    |

| ธันวาคม |    |    |    |    |
|---------|----|----|----|----|
| จ       | อ  | พ  | พฤ | ศ  |
|         | 1  | 2  | 3  | 4  |
| 7       | 8  | 9  | 10 | 11 |
| 14      | 15 | 16 | 17 | 18 |
| 21      | 22 | 23 | 24 | 25 |
| 28      | 29 | 30 | 31 |    |
|         |    |    |    |    |