

## กองทุนเปิดบีแคป เน็กซ์ เจน เฮลธ์ (BCAP-XHEALTH)

### ประเภทกองทุนรวม/ กลุ่มกองทุนรวม

- กองทุนรวมตราสารทุน / กองทุนรวมหน่วยลงทุน (Fund of Funds) / กองทุนรวมที่เน้นลงทุนแบบมีความเสี่ยงต่างประเทศ
- กลุ่มกองทุน : Global Equity

### นโยบายและกลยุทธ์การลงทุน

- กองทุนมีนโยบายการลงทุนในหน่วยลงทุนของกองทุนรวมตราสารทุนต่างประเทศ โดยกองทุนปลายทางมีการกระจายการลงทุนในหลักทรัพย์หรือตราสารของบริษัทที่ได้ประโยชน์จากการประกอบธุรกิจที่เกี่ยวข้องกับสุขภาพรูปแบบใหม่ เช่น Gene Therapy, Telemedicine, Healthcare IT Infrastructure เป็นต้น ทั้งนี้ กองทุนจะลงทุนในหน่วยลงทุนของกองทุนรวมข้างต้น ตั้งแต่ 2 กองทุนขึ้นไป เพื่อให้มี Net Exposure โดยเฉลี่ยในรอบปีบัญชีไม่น้อยกว่าร้อยละ 80 ของมูลค่าทรัพย์สินสุทธิของกองทุน โดยมีสัดส่วนการลงทุนในแต่ละกองทุนโดยเฉลี่ยในรอบปีบัญชีกองทุนละไม่เกินร้อยละ 79 ของมูลค่าทรัพย์สินสุทธิของกองทุน ซึ่งสัดส่วนการลงทุนในหน่วยลงทุนของแต่ละกองทุนจะขึ้นอยู่กับดุลยพินิจของผู้จัดการกองทุน โดยสามารถปรับเปลี่ยนได้ตามสภาวะการลงทุนหรือการคาดการณ์สภาวะการลงทุนในแต่ละขณะ ทั้งนี้ กองทุนจะนำเงินไปลงทุนในต่างประเทศโดยเฉลี่ยในรอบปีบัญชีไม่น้อยกว่าร้อยละ 80 ของมูลค่าทรัพย์สินสุทธิของกองทุน
- กองทุนอาจลงทุนในสัญญาซื้อขายล่วงหน้า (Derivative) เพื่อเพิ่มประสิทธิภาพการบริหารการลงทุน (Efficient Portfolio Management) และอาจป้องกันความเสี่ยงด้านอัตราแลกเปลี่ยน (Hedging) ตามดุลยพินิจของผู้จัดการกองทุน
- กลยุทธ์การลงทุน มุ่งหวังให้ผลประกอบการสูงกว่าดัชนีชี้วัด (Active Management)

### ระดับความเสี่ยง



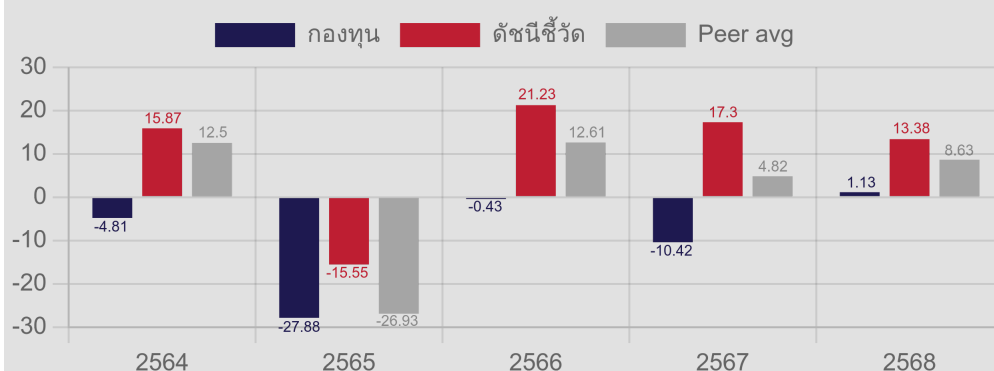
#### เสี่ยงสูง

ลงทุนในตราสารทุนเป็นหลักโดยเฉลี่ยในรอบปีไม่น้อยกว่า 80% ของ NAV

### ข้อมูลกองทุนรวม

|  |                                |
|--|--------------------------------|
| วันจดทะเบียนกองทุน                                     | 14 พฤษภาคม 2564                |
| นโยบายการจ่ายเงินปันผล                                 | ไม่จ่าย                        |
| อายุกองทุน   | ไม่กำหนด                       |
| การป้องกันความเสี่ยง FX                                | ตามดุลยพินิจของผู้จัดการกองทุน |
| การเรียกเก็บค่าธรรมเนียม                               | ไม่มี                          |
| ตามผลการดำเนินงาน                                      |                                |
| <b>ผู้จัดการกองทุน</b>                                 |                                |
| นายศุภณัฐ หาญสกุลบรรเทิง (ตั้งแต่วันที่ 10 มิ.ย. 2565) |                                |

### ผลการดำเนินงานและดัชนีชี้วัดย้อนหลัง 5 ปีปฏิทิน (% ต่อปี)



หมายเหตุ : ในปีที่กองทุนจดทะเบียนทรัพย์สิน หากกองทุนมีผลการดำเนินงานไม่ครบ 1 ปีปฏิทิน จะแสดงผลการดำเนินงานของปีปฏิทินแรกตั้งแต่วันที่กองทุนจดทะเบียนทรัพย์สินจนถึงวันทำการสุดท้ายของปีปฏิทิน

### ดัชนีชี้วัด

ดัชนี MSCI ACWI Net Total Return USD 100.00% ของมูลค่าทรัพย์สินสุทธิ ปรับด้วยอัตราแลกเปลี่ยนเพื่อคำนวณผลตอบแทนเป็นสกุลเงินบาท ณ วันที่คำนวณผลตอบแทน

ทั้งนี้ กองทุนมีวัตถุประสงค์ที่จะอ้างอิงดัชนีชี้วัดเพื่อเป็นตัวแทนองค์ประกอบของพอร์ตโฟลิโอ (Portfolio Composition)

### ผลการดำเนินงานย้อนหลังแบบปีทวมุด (%ต่อปี)

|                          | YTD   | 3 เดือน | 6 เดือน | 1 ปี  |
|--------------------------|-------|---------|---------|-------|
| กองทุน                   | 0.10  | -6.41   | 1.64    | -4.09 |
| ดัชนีชี้วัด              | 2.31  | 1.72    | 7.15    | 12.93 |
| ค่าเฉลี่ยในกลุ่มเดียวกัน | 0.52  | 0.36    | 2.22    | 7.19  |
| ความผันผวนกองทุน         | 18.74 | 18.15   | 18.32   | 21.20 |
| ความผันผวนดัชนีชี้วัด    | 11.08 | 10.51   | 10.46   | 14.82 |

|                          | 3 ปี  | 5 ปี | 10 ปี | ตั้งแต่วินิจฉัย |
|--------------------------|-------|------|-------|-----------------|
| กองทุน                   | -4.58 | N/A  | N/A   | -9.49           |
| ดัชนีชี้วัด              | 15.66 | N/A  | N/A   | 10.50           |
| ค่าเฉลี่ยในกลุ่มเดียวกัน | 9.34  | N/A  | N/A   | N/A             |
| ความผันผวนกองทุน         | 19.38 | N/A  | N/A   | 22.06           |
| ความผันผวนดัชนีชี้วัด    | 13.45 | N/A  | N/A   | 14.76           |

### คำเตือน

- การลงทุนในกองทุนรวมไม่ใช่การฝากเงิน
- ผลการดำเนินงานในอดีตของกองทุนรวมมิได้เป็นสิ่งยืนยันถึงผลการดำเนินงานในอนาคต

การเข้าร่วมต่อต้านทุจริต : ได้รับการรับรองจาก CAC  
 ผู้ลงทุนสามารถศึกษาเครื่องมือ บริหารความเสี่ยงด้านสภาพคล่อง ได้ที่หนังสือชี้ชวนฉบับเต็ม

หนังสือชี้ชวนฉบับเต็ม



**การซื้อขายหน่วยลงทุน****วันทำการซื้อ :** ทุกวันทำการซื้อขายหน่วยลงทุน

- ผู้สนับสนุนการขายหรือรับซื้อคืน / หักบัญชีเงินฝากแบบ - ผู้สนับสนุนการขายหรือรับซื้อคืน : 8.30 - 15.30 น.\*

ถัวเฉลี่ย\* : 8.30 - 15.30 น.\*

- โบนัสแบ่งกึ่งปีธนาคารกรุงเทพ : ทุกวันตลอด 24 ชม.\*\*

**มูลค่าขั้นต่ำในการซื้อครั้งแรก :** 500 บาท**มูลค่าขั้นต่ำในการซื้อครั้งถัดไป :** 500 บาท

\*ทั้งนี้ขึ้นอยู่กับผู้สนับสนุนการขายหรือรับซื้อคืนแต่ละราย

\*\*การส่งคำสั่งซื้อขายหน่วยลงทุนหลังจากเวลา 16.00 น. เป็นต้นไป หรือในวันหยุดทำการซื้อขาย จะถือว่าเป็นรายการของวันทำการซื้อขายถัดไป

**การขายหน่วยลงทุน****วันทำการขายคืน :** ทุกวันทำการซื้อขายหน่วยลงทุน

- ผู้สนับสนุนการขายหรือรับซื้อคืน : 8.30 - 15.30 น.\*

- โบนัสแบ่งกึ่งปีธนาคารกรุงเทพ : ทุกวันตลอด 24 ชม.\*\*

**มูลค่าขั้นต่ำในการขายคืน :** ไม่กำหนด**ยอดคงเหลือขั้นต่ำ :** ไม่กำหนด**ระยะเวลาการรับเงินค่าขายคืน :** ภายใน T+7 วันทำการ

โดยทั่วไปจะได้รับเงิน T+3 วันทำการ (T=วันทำการ

ขายคืนหน่วยลงทุน)

**ข้อมูลความเสี่ยงเชิงสถิติ**

|                            |           |
|----------------------------|-----------|
| Maximum drawdown           | -52.44 %  |
| Recovering Period          | N/A       |
| FX Hedging                 | N/A       |
| อัตราส่วนหมุนเวียนการลงทุน | 0.91 เท่า |
| Sharpe Ratio               | -0.31     |
| Alpha                      | -19.98    |
| Beta                       | 0.98      |

**ค่าธรรมเนียมที่เรียกเก็บจากกองทุน (% ต่อปีของ NAV)**

ค่าธรรมเนียมต่อไปนี้จะส่งผลกระทบต่อผู้ถือหน่วย เนื่องจากจะทำให้ผลตอบแทนจากการลงทุนลดลง ดังนั้นผู้ลงทุนควรตรวจสอบทุกครั้งก่อนตัดสินใจลงทุน

| ค่าธรรมเนียม  | สูงสุดไม่เกิน | เก็บจริง  |
|---|---------------|-----------|
| การจัดการ   | 1.20%         | 1.07%     |
| ค่าตอบแทนแก่ตัวแทนขายหน่วยลงทุนของกองทุนรวม (trailer fee): มี |               |           |
| รวมค่าใช้จ่าย   | 2.675%        | 1.218975% |

หมายเหตุ

- ค่าธรรมเนียมและค่าใช้จ่ายข้างต้นได้รวมภาษีมูลค่าเพิ่มและภาษีอื่นใดในตนเองเรียบร้อยแล้ว (ถ้ามี)

- ค่าใช้จ่ายข้างต้นเป็นอัตราตามรอบปีบัญชีปัจจุบัน ทั้งนี้ สามารถศึกษาข้อมูลเพิ่มเติมได้ที่หนังสือชี้ชวนส่วนข้อมูลกองทุนรวม

**ค่าธรรมเนียมที่เรียกเก็บจากผู้ถือหน่วยลงทุน (% ต่อมูลค่าหน่วยลงทุน)**

| ค่าธรรมเนียม                | สูงสุดไม่เกิน   | เก็บจริง             |
|-----------------------------|---|----------------------|
| การขาย                      | 1.07%   | 1.07%                |
| การรับซื้อคืน               | 1.07%   | ปัจจุบันไม่เรียกเก็บ |
| การสับเปลี่ยนหน่วยลงทุนเข้า | ใช้ราคาขายหน่วยลงทุน ซึ่งจะมีค่าธรรมเนียมการขายคำนวณอยู่ในราคาดังกล่าวแล้ว            |                      |
| การสับเปลี่ยนหน่วยลงทุนออก  | ใช้ราคาซื้อคืนหน่วยลงทุน ซึ่งจะมีค่าธรรมเนียมการรับซื้อคืนคำนวณอยู่ในราคาดังกล่าวแล้ว |                      |
| การโอน                      | 50 บาทต่อหน่วยลงทุน 1,000 หน่วย หรือเศษของ 1,000 หน่วย                                |                      |

หมายเหตุ

- ค่าธรรมเนียมและค่าใช้จ่ายข้างต้นได้รวมภาษีมูลค่าเพิ่มและภาษีอื่นใดในตนเองเรียบร้อยแล้ว (ถ้ามี)

- บริษัทจัดการอาจเรียกเก็บค่าธรรมเนียมการขายและรับซื้อคืนจากผู้ลงทุนแต่ละกลุ่มในอัตราที่ไม่เท่ากันได้ สามารถดูรายละเอียดเพิ่มเติมได้ที่ข้อมูลอื่นๆ

**การจัดสรรการลงทุนในต่างประเทศ**

% NAV

**การจัดสรรการลงทุนในกลุ่มอุตสาหกรรม 5 อันดับแรก**

% NAV

**สัดส่วนประเภททรัพย์สินที่ลงทุน**

% NAV

- หน่วยลงทุน
- เงินฝากธนาคาร

98.91  
1.21**ทรัพย์สินที่ลงทุนสูงสุด 5 อันดับแรก**

% NAV

- UBS LUX DIG HEALTH EQ-EB USD (CSGDEBU LX) 29.79
- ARK GENOMIC REVOLUTION ETF (ARKG US) 19.86
- CHINAAMC HS BIOTECH-USD INC (9069 HK) 15.04
- ISHARES NASDAQ BIOTECHNOLOGY ETF (IBB US) 13.22
- X MSCI WORLD HEALTH CARE (XDWH LN) 10.20

**อันดับความน่าเชื่อถือของตราสารหนี้ (%)**

-

## การลงทุนในกองทุนเกิน 20% (กองในประเทศและกองต่างประเทศ)

ชื่อกองทุน : UB LUX DIG HEALTH EQY-IB USD

ISIN code : LU1683285750

Bloomberg code : CSGDIBU LX

## ข้อมูลอื่นๆ

## ค่าธรรมเนียมที่เรียกเก็บจากผู้ถือหน่วย

1 บริษัทจัดการอาจเรียกเก็บค่าธรรมเนียมการขายและค่าธรรมเนียมการรับซื้อคืนหน่วยลงทุนจากผู้ลงทุนแต่ละกลุ่มในอัตราที่ไม่เท่ากัน ดังนี้

1.1 บริษัทจัดการจะยกเว้นค่าธรรมเนียมการขายและค่าธรรมเนียมการรับซื้อคืนหน่วยลงทุนให้กับกองทุนสำรองเลี้ยงชีพและหรือกองทุนส่วนบุคคลและหรือกองทุนรวมภายใต้การจัดการของบริษัทจัดการ

1.2 สำหรับลูกค้าที่ไม่เข้าเกณฑ์ข้อ 1.1 บริษัทจัดการจะเรียกเก็บค่าธรรมเนียมการขายและค่าธรรมเนียมการรับซื้อคืนหน่วยลงทุนในอัตรา 100% ของค่าธรรมเนียมการขายและค่าธรรมเนียมการรับซื้อคืนหน่วยลงทุนที่เรียกเก็บจริง

## ผลการดำเนินงานย้อนหลังแบบปีกลุ่มสกุลเงินดอลลาร์สหรัฐ (% ต่อปี)

|             | YTD   | 3 เดือน | 6 เดือน | 1 ปี*           |
|-------------|-------|---------|---------|-----------------|
| กองทุน      | 1.49  | -3.04   | 5.89    | 5.48            |
| ดัชนีชี้วัด | 3.73  | 5.38    | 11.63   | 24.19           |
|             | 3 ปี* | 5 ปี*   | 10 ปี*  | ตั้งแต่จัดตั้ง* |
| กองทุน      | -0.39 | N/A     | N/A     | -9.32           |
| ดัชนีชี้วัด | 20.73 | N/A     | N/A     | 10.71           |

Remark : \* % p.a.

## คำอธิบาย

**Maximum Drawdown** เปรอ์เซ็นต์ผลขาดทุนสูงสุดของกองทุนรวมในระยะเวลา 5 ปีย้อนหลัง (หรือตั้งแต่จัดตั้งกองทุนกรณีที่ยังไม่ครบ 5 ปี) โดยวัดจากระดับ NAV ต่อหน่วยที่จุดสูงสุดไปจนถึงจุดต่ำสุดในช่วงที่ NAV ต่อหน่วยปรับตัวลดลง ค่า Maximum Drawdown เป็นข้อมูลที่ช่วยให้ทราบถึงความเสี่ยงที่อาจขาดทุนจากการลงทุนในกองทุนรวม

**Recovering Period** ระยะเวลาการฟื้นตัว เพื่อเป็นข้อมูลให้ผู้ลงทุนทราบถึงระยะเวลาตั้งแต่การขาดทุนสูงสุดจนถึงระยะเวลาที่ฟื้นกลับมาที่เงินทุนเริ่มต้นใช้ระยะเวลานานเท่าใด

**FX Hedging** เปรอ์เซ็นต์ของการลงทุนในสกุลเงินต่างประเทศที่มีการป้องกันความเสี่ยงจากอัตราแลกเปลี่ยน

**อัตราส่วนหมุนเวียนการลงทุน** ความถี่ของการซื้อขายหลักทรัพย์ในพอร์ตกองทุนในช่วงเวลาใดช่วงเวลานึง โดยคำนวณจากมูลค่าที่ต่ำกว่าระหว่างผลรวมของมูลค่าการซื้อขายหลักทรัพย์กับผลรวมของมูลค่าการขายหลักทรัพย์ของกองทุนรวมในรอบระยะเวลา 1 ปีหารด้วยมูลค่า NAV ของกองทุนรวมเฉลี่ยในรอบระยะเวลาเดียวกัน กองทุนรวมที่มีค่า portfolio turnover สูง บ่งชี้ถึงการซื้อขายหลักทรัพย์บ่อยครั้งของผู้จัดการกองทุนและทำให้มีต้นทุนการซื้อขายหลักทรัพย์ที่สูง จึงต้องพิจารณาเปรียบเทียบกับผลการดำเนินงานของกองทุนรวมเพื่อประเมินความคุ้มค่าของการซื้อขายหลักทรัพย์ดังกล่าว

**Sharpe ratio** อัตราส่วนระหว่างผลตอบแทนส่วนเพิ่มของกองทุนรวมเปรียบเทียบกับความเสี่ยงจากการลงทุน โดยคำนวณจากผลต่างระหว่างอัตราผลตอบแทนของกองทุนรวมกับอัตราผลตอบแทนที่ปราศจากความเสี่ยง (risk-free rate) เปรียบเทียบกับค่าเบี่ยงเบนมาตรฐาน (standard deviation) ของกองทุนรวม ค่า Sharpe Ratio สะท้อนถึงอัตราผลตอบแทนที่กองทุนรวมควรได้รับเพิ่มขึ้นเพื่อชดเชยกับความเสี่ยงที่กองทุนรวมรับมา โดยกองทุนรวมที่มีค่า Sharpe Ratio สูงกว่าจะเป็นกองทุนที่มีประสิทธิภาพในการบริหารจัดการลงทุนที่ดีกว่า เนื่องจากได้รับผลตอบแทนส่วนเพิ่มที่สูงกว่าภายใต้ระดับความเสี่ยงเดียวกัน

**Alpha** ผลตอบแทนส่วนเกินของกองทุนรวมเมื่อเปรียบเทียบกับดัชนีชี้วัด (benchmark) โดยค่า Alpha ที่สูง หมายถึง กองทุนสามารถสร้างผลตอบแทนได้สูงกว่าดัชนีชี้วัด ซึ่งเป็นผลจากประสิทธิภาพของผู้จัดการกองทุนในการคัดเลือกหรือหาจังหวะเข้าลงทุนในหลักทรัพย์ได้อย่างเหมาะสม

**Beta** ระดับและทิศทางของการเปลี่ยนแปลงของอัตราผลตอบแทนของหลักทรัพย์ในพอร์ตการลงทุน โดยเปรียบเทียบกับอัตราการเปลี่ยนแปลงของตลาด Beta น้อยกว่า 1 แสดงว่าหลักทรัพย์ในพอร์ตการลงทุนมีการเปลี่ยนแปลงของอัตราผลตอบแทนน้อยกว่าการเปลี่ยนแปลงของอัตราผลตอบแทนของกลุ่มหลักทรัพย์ของตลาด Beta มากกว่า 1 แสดงว่าหลักทรัพย์ในพอร์ตการลงทุนมีการเปลี่ยนแปลงของอัตราผลตอบแทนมากกว่าการเปลี่ยนแปลงของอัตราผลตอบแทนของกลุ่มหลักทรัพย์ของตลาด

บริษัทหลักทรัพย์จัดการกองทุน บางกอกแคปปิตอล จำกัด

โทรศัพท์ : 0-2618-1599 website : www.bcap.co.th

ที่อยู่ 191 อาคารสีลมคอมเพล็กซ์ ชั้น 24 ห้องเลขที่ A-C ถนนสีลม แขวงสีลม เขตบางรัก กรุงเทพฯ 10500

ตารางวันหยุดทำการซื้อขายหน่วยลงทุน ปี 2569

กองทุนเปิด BCAP-XHEALTH

| มกราคม |    |    |    |    |
|--------|----|----|----|----|
| จ      | อ  | พ  | พฤ | ศ  |
|        |    |    | 1  | 2  |
| 5      | 6  | 7  | 8  | 9  |
| 12     | 13 | 14 | 15 | 16 |
| 19     | 20 | 21 | 22 | 23 |
| 26     | 27 | 28 | 29 | 30 |

| กุมภาพันธ์ |    |    |    |    |
|------------|----|----|----|----|
| จ          | อ  | พ  | พฤ | ศ  |
| 2          | 3  | 4  | 5  | 6  |
| 9          | 10 | 11 | 12 | 13 |
| 16         | 17 | 18 | 19 | 20 |
| 23         | 24 | 25 | 26 | 27 |

| มีนาคม |    |    |    |    |
|--------|----|----|----|----|
| จ      | อ  | พ  | พฤ | ศ  |
| 2      | 3  | 4  | 5  | 6  |
| 9      | 10 | 11 | 12 | 13 |
| 16     | 17 | 18 | 19 | 20 |
| 23     | 24 | 25 | 26 | 27 |
| 30     | 31 |    |    |    |

| เมษายน |    |    |    |    |
|--------|----|----|----|----|
| จ      | อ  | พ  | พฤ | ศ  |
|        |    | 1  | 2  | 3  |
| 6      | 7  | 8  | 9  | 10 |
| 13     | 14 | 15 | 16 | 17 |
| 20     | 21 | 22 | 23 | 24 |
| 27     | 28 | 29 | 30 |    |

| พฤษภาคม |    |    |    |    |
|---------|----|----|----|----|
| จ       | อ  | พ  | พฤ | ศ  |
|         |    |    |    | 1  |
| 4       | 5  | 6  | 7  | 8  |
| 11      | 12 | 13 | 14 | 15 |
| 18      | 19 | 20 | 21 | 22 |
| 25      | 26 | 27 | 28 | 29 |

| มิถุนายน |    |    |    |    |
|----------|----|----|----|----|
| จ        | อ  | พ  | พฤ | ศ  |
| 1        | 2  | 3  | 4  | 5  |
| 8        | 9  | 10 | 11 | 12 |
| 15       | 16 | 17 | 18 | 19 |
| 22       | 23 | 24 | 25 | 26 |
| 29       | 30 |    |    |    |

| กรกฎาคม |    |    |    |    |
|---------|----|----|----|----|
| จ       | อ  | พ  | พฤ | ศ  |
|         |    | 1  | 2  | 3  |
| 6       | 7  | 8  | 9  | 10 |
| 13      | 14 | 15 | 16 | 17 |
| 20      | 21 | 22 | 23 | 24 |
| 27      | 28 | 29 | 30 | 31 |

| สิงหาคม |    |    |    |    |
|---------|----|----|----|----|
| จ       | อ  | พ  | พฤ | ศ  |
|         |    |    |    |    |
| 3       | 4  | 5  | 6  | 7  |
| 10      | 11 | 12 | 13 | 14 |
| 17      | 18 | 19 | 20 | 21 |
| 24      | 25 | 26 | 27 | 28 |
| 31      |    |    |    |    |

| กันยายน |    |    |    |    |
|---------|----|----|----|----|
| จ       | อ  | พ  | พฤ | ศ  |
|         | 1  | 2  | 3  | 4  |
| 7       | 8  | 9  | 10 | 11 |
| 14      | 15 | 16 | 17 | 18 |
| 21      | 22 | 23 | 24 | 25 |
| 28      | 29 | 30 |    |    |

| ตุลาคม |    |    |    |    |
|--------|----|----|----|----|
| จ      | อ  | พ  | พฤ | ศ  |
|        |    |    | 1  | 2  |
| 5      | 6  | 7  | 8  | 9  |
| 12     | 13 | 14 | 15 | 16 |
| 19     | 20 | 21 | 22 | 23 |
| 26     | 27 | 28 | 29 | 30 |

| พฤศจิกายน |    |    |    |    |
|-----------|----|----|----|----|
| จ         | อ  | พ  | พฤ | ศ  |
| 2         | 3  | 4  | 5  | 6  |
| 9         | 10 | 11 | 12 | 13 |
| 16        | 17 | 18 | 19 | 20 |
| 23        | 24 | 25 | 26 | 27 |
| 30        |    |    |    |    |

| ธันวาคม |    |    |    |    |
|---------|----|----|----|----|
| จ       | อ  | พ  | พฤ | ศ  |
|         | 1  | 2  | 3  | 4  |
| 7       | 8  | 9  | 10 | 11 |
| 14      | 15 | 16 | 17 | 18 |
| 21      | 22 | 23 | 24 | 25 |
| 28      | 29 | 30 | 31 |    |