

## กองทุนเปิดบัวหลวงหุ้นจีน A500 พาสซีฟ

Bualuang China Equity A500 Passive Fund

B-CNA500P

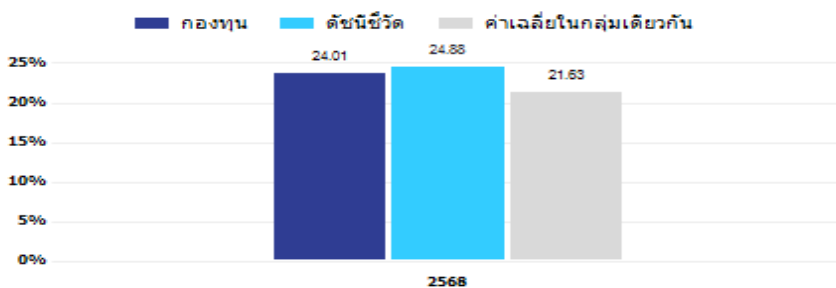
### ประเภทกองทุนรวม / กลุ่มกองทุนรวม

- กองทุนรวมตราสารทุน / กองทุนรวมฟิเดเคอร์ / กองทุนรวมที่มีนโยบายเปิดให้มีการลงทุนในกองทุนรวมอื่นภายใต้ บลจ. เดียวกัน
- กองทุนรวมที่เน้นลงทุนแบบมีความเสี่ยงต่างประเทศ
- กลุ่ม China Equity - A Shares

### นโยบายและกลยุทธ์การลงทุน

- กองทุนลงทุนในหน่วยลงทุนของ ChinaAMC CSI A500 Exchange Traded Fund (กองทุนหลัก) เพียงกองทุนเดียว ซึ่งเป็นกองทุนรวมอีทีเอฟ ที่จดทะเบียนซื้อขายในตลาดหลักทรัพย์เซี่ยงไฮ้ (SSE) ของสาธารณรัฐประชาชนจีน และลงทุนในรูปสกุลเงินหยวน ทั้งนี้ กองทุนมี net exposure ในหน่วยลงทุนของกองทุนหลักดังกล่าวโดยเฉลี่ยในรอบปีบัญชีไม่น้อยกว่า 80% ของ NAV
- กองทุนหลักมีนโยบายลงทุนเน้นลงทุนในหุ้นที่เป็นส่วนประกอบและหุ้นสำรองของดัชนี CSI A500 เพื่อให้ผลการดำเนินงานเป็นไปตามดัชนี CSI A500 ซึ่งเป็นดัชนีที่ประกอบไปด้วยหุ้นที่เลือกจากบริษัทที่มีขนาดใหญ่และมีสภาพคล่องสูงในตลาดจีน โดยกองทุนหลักจะลงทุนในหุ้นที่เป็นส่วนประกอบและหุ้นสำรองของดัชนี CSI A500 ไม่น้อยกว่า 90% ของ NAV ของกองทุนหลัก โดยถือหุ้นเหล่านี้ไม่น้อยกว่า 80% ของสินทรัพย์กองทุนหลักที่ไม่ใช่เงินสด
- กองทุนหลักบริหารจัดการโดย China Asset Management Co., Ltd.
- กองทุนอาจลงทุนในกองทุนรวมอื่นภายใต้ บลจ. เดียวกัน โดยเฉลี่ยรอบปีบัญชีไม่เกิน 20% ของ NAV
- กองทุนไม่มีการป้องกันความเสี่ยงจากอัตราแลกเปลี่ยน และไม่ลงทุนใน Derivatives และ/หรือ Structured Note
- กองทุนมุ่งหวังให้ผลประกอบการเคลื่อนไหวตามกองทุนหลัก โดยกองทุนหลักมุ่งหวังให้ผลประกอบการเคลื่อนไหวตามดัชนีชี้วัด (Passive Management)

### ผลการดำเนินงานและดัชนีชี้วัดย้อนหลัง 5 ปีปฏิทิน (% ต่อปี)



### ผลการดำเนินงานย้อนหลังแบบปักหมุด (ณ วันที่ 28 กุมภาพันธ์ 2569)

	YTD	3 เดือน	6 เดือน	1 ปี*
กองทุน	5.61	8.94	10.21	N/A
ดัชนีชี้วัด	6.41	9.43	11.10	N/A
ค่าเฉลี่ยในกลุ่มเดียวกัน	4.39	8.30	8.93	28.15
ความผันผวนกองทุน	12.85	12.37	14.62	N/A
ความผันผวนดัชนีชี้วัด	13.57	13.09	15.89	N/A
	3 ปี*	5 ปี*	10 ปี*	ตั้งแต่จัดตั้ง
กองทุน	N/A	N/A	N/A	30.97
ดัชนีชี้วัด	N/A	N/A	N/A	32.88
ค่าเฉลี่ยในกลุ่มเดียวกัน	0.73	-8.05	2.95	N/A
ความผันผวนกองทุน	N/A	N/A	N/A	14.18
ความผันผวนดัชนีชี้วัด	N/A	N/A	N/A	15.28

\* % ต่อปี

### ระดับความเสี่ยง

ต่ำ	1	2	3	4	5	6	7	8	สูง
						6			

เสี่ยงสูง

ลงทุนในตราสารทุนต่างประเทศเป็นหลัก โดยเฉลี่ยรอบปีบัญชีไม่น้อยกว่า 80% ของ NAV

### ข้อมูลกองทุนรวม

วันจดทะเบียนกองทุน	13 มิถุนายน 2568
วันเริ่มต้น class	-
นโยบายจ่ายเงินปันผล	ไม่จ่าย
อายุกองทุน	ไม่กำหนด
การป้องกันความเสี่ยง FX	ไม่ป้องกัน
การเรียกเก็บค่าธรรมเนียมตามผลการดำเนินงาน	ไม่มี

### ผู้จัดการกองทุนรวม

1. น.ส.เสตรี นาคธน (ตั้งแต่ 13 มิ.ย. 2568)
2. นายพูนสิน เฟ่งสมบุรณ์ (ตั้งแต่ 20 ต.ค. 2568)

### ดัชนีชี้วัด

ผลการดำเนินงานของกองทุนหลัก ปรับด้วยอัตราแลกเปลี่ยน เพื่อคำนวณผลตอบแทนเป็นสกุลเงินบาท ณ วันที่คำนวณผลตอบแทน

### คำเตือน

- การลงทุนในกองทุนรวมไม่ใช่การฝากเงิน
- ผลการดำเนินงานในอดีตของกองทุนรวม มิได้เป็นสิ่งยืนยันถึงผลการดำเนินงานในอนาคต

การเข้าร่วมต่อต้านทุจริต : ได้รับการรับรองจาก CAC จัดอันดับกองทุน Morningstar -

หนังสือชี้ชวนฉบับเต็ม



"ผู้ลงทุนสามารถศึกษาเครื่องมือบริหารความเสี่ยงด้านสภาพคล่องได้ที่หนังสือชี้ชวนฉบับเต็ม"

<https://www.bblam.co.th/?cid=22467>

**การซื้อขายหน่วยลงทุน**

วันทำการซื้อ:	ทุกวันทำการซื้อขาย ของกองทุน
เวลาทำการ:	8.30 - 13.00 น.
การซื้อครั้งแรกขั้นต่ำ:	500 บาท
การซื้อครั้งถัดไปขั้นต่ำ:	500 บาท

**การขายคืนหน่วยลงทุน**

วันทำการขายคืน:	ทุกวันทำการซื้อขาย ของกองทุน
เวลาทำการ:	8.30 - 13.00 น.
การขายคืนขั้นต่ำ:	ไม่กำหนด
ยอดคงเหลือขั้นต่ำ:	ไม่กำหนด

ระยะเวลาการรับเงินค่าขายคืน\*: T+3

หมายเหตุ: \*ระยะเวลาการรับเงินค่าขายคืนภายใน 5 วันทำการซื้อขายหน่วยลงทุน นับแต่วันทำการขายคืนที่เป็นวันทำการซื้อขายหน่วยลงทุน (T+5) (ปัจจุบันชำระเงินค่าขายคืน T+3) ทั้งนี้ วันทำการซื้อขายหน่วยลงทุนเป็นไปตามตารางแสดงวันทำการซื้อขายหน่วยลงทุน สามารถดูได้ที่ <https://www.bblam.co.th/?cid=22541>  
T = วันทำการซื้อขายของกองทุน

**ค่าธรรมเนียมที่เรียกเก็บจากกองทุนรวม (% ต่อปีของ NAV)**

ค่าธรรมเนียมต่อไปนี้จะส่งผลกระทบต่อผู้ลงทุน เนื่องจากจะทำให้ผลตอบแทนจากการลงทุนลดลง ดังนั้น ผู้ลงทุนควรตรวจสอบทุกครั้งที่ก่อนตัดสินใจลงทุน

ค่าธรรมเนียม	สูงสุดไม่เกิน	เก็บจริง
การจัดการ	0.8025	0.5350
ค่าตอบแทนแก่ผู้สนับสนุนการขายหรือ รับซื้อคืนหน่วยลงทุน (trailer fee): มี		
รวมค่าใช้จ่าย	2.1400	0.7564

หมายเหตุ: ค่าธรรมเนียมดังกล่าวรวมภาษีมูลค่าเพิ่มและภาษีอื่นใดในทำนองเดียวกันแล้ว

กรณีที่กองทุนลงทุนในหน่วยลงทุนของกองทุนรวมภายใต้การจัดการเดียวกัน บริษัทจัดการจะไม่เรียกเก็บค่าธรรมเนียมการจัดการซ้ำซ้อน สามารถดูข้อมูลเพิ่มเติมได้ที่หนังสือชี้ชวนฉบับเต็ม

บริษัทจัดการอาจพิจารณาเปลี่ยนแปลงค่าธรรมเนียมที่เรียกเก็บจริงเพื่อให้สอดคล้องกับกลยุทธ์ หรือค่าใช้จ่ายในการบริหารจัดการ

**ค่าธรรมเนียมที่เรียกเก็บจากผู้ถือหน่วยลงทุน (% ของมูลค่าซื้อขาย)**

ผู้ลงทุนจะถูกเรียกเก็บค่าธรรมเนียมต่อไปนี้โดยตรงทุกครั้งเมื่อทำการซื้อขายหรือรับเปลี่ยนหน่วยลงทุน

ค่าธรรมเนียม	สูงสุดไม่เกิน	เก็บจริง
การขาย	0.50	0.50
การรับซื้อคืน	ไม่มี	ไม่มี
การสับเปลี่ยนหน่วยลงทุนเข้า	ใช้ราคาขายหน่วยลงทุน ซึ่งจะมีค่าธรรมเนียมการขาย คำนวณอยู่ในราคาดังกล่าวแล้ว	
การสับเปลี่ยนหน่วยลงทุนออก	ใช้ราคาซื้อหน่วยลงทุน ซึ่งจะมีค่าธรรมเนียมการรับซื้อคืน คำนวณอยู่ในราคาดังกล่าวแล้ว	
การโอนหน่วย	50 บาท ต่อ 1,000 หน่วย หรือเศษของ 1,000 หน่วย	

หมายเหตุ: ค่าธรรมเนียมดังกล่าวรวมภาษีมูลค่าเพิ่มและภาษีอื่นใดในทำนองเดียวกันแล้ว

กรณีที่กองทุนลงทุนในหน่วยลงทุนของกองทุนรวมภายใต้การจัดการเดียวกัน บริษัทจัดการจะไม่เรียกเก็บค่าธรรมเนียมการขายหรือรับซื้อคืนหน่วยลงทุนซ้ำซ้อน สามารถดูข้อมูลเพิ่มเติมได้ที่หนังสือชี้ชวนฉบับเต็ม

ค่าธรรมเนียมการขาย บริษัทจัดการอาจคิดค่าธรรมเนียมการขายหน่วยลงทุนกับผู้ลงทุนแต่ละกลุ่มไม่เท่ากัน ดังนี้

- (1) บริษัทจัดการจะยกเว้นค่าธรรมเนียมการขายให้กับกองทุนสำรองเลี้ยงชีพและหรือกองทุนส่วนบุคคลภายใต้การจัดการของ บลจ.บัวหลวง
- (2) บริษัทจัดการจะเรียกเก็บค่าธรรมเนียมการขายในอัตรา 50% ของค่าธรรมเนียมการขายที่เรียกเก็บจริง สำหรับผู้ลงทุนที่มีการลงทุนเท่ากับหรือมากกว่า 50 ล้านบาทต่อรายการ
- (3) บริษัทจัดการจะเรียกเก็บค่าธรรมเนียมการขายในอัตรา 100% ของค่าธรรมเนียมการขายที่เรียกเก็บจริง สำหรับผู้ลงทุนที่ไม่เข้าข้อ (1) และ (2)

ค่าธรรมเนียมการสับเปลี่ยนเข้า/ออก ไม่มี แต่การสับเปลี่ยนหน่วยลงทุน กรณีกองทุนต้นทางจะใช้ราคาซื้อหน่วยลงทุน และกรณีกองทุนปลายทางจะใช้ราคาขายหน่วยลงทุน ซึ่งจะมีค่าธรรมเนียมการขายหรือรับซื้อคืนคำนวณอยู่ในราคาดังกล่าวแล้ว

บริษัทจัดการอาจพิจารณาเปลี่ยนแปลงค่าธรรมเนียมที่เรียกเก็บจริงเพื่อให้สอดคล้องกับกลยุทธ์ หรือค่าใช้จ่ายในการบริหารจัดการ

**สัดส่วนประเภททรัพย์สินที่ลงทุน**

	% NAV
หน่วยลงทุนกองทุนรวม	98.05
ทรัพย์สินอื่นและหนี้สินอื่น	1.95

**ทรัพย์สินที่ลงทุนสูงสุด 5 อันดับแรก**

	% NAV
ChinaAMC CSI A500 ETF	98.05

**ข้อมูลเชิงสถิติ**

Maximum drawdown	-6.62 %
Recovering Period	N/A
FX Hedging	N/A
อัตราส่วนหมุนเวียนการลงทุน	N/A
Sharpe Ratio	N/A
Alpha	N/A
Beta	N/A
Tracking Error	N/A
อายุเฉลี่ยของตราสารหนี้	N/A
Yield to Maturity	N/A

**การจัดสรรการลงทุนในต่างประเทศของกองทุนหลัก**

ประเทศ	% NAV
จีน	100.00

ข้อมูลล่าสุด ณ วันที่ 30 มิถุนายน 2568

**การจัดสรรการลงทุนในกลุ่มอุตสาหกรรมของกองทุนหลัก**

	% NAV
Communication Services	28.00
Consumer Discretionary	13.00
Consumer Staples	11.00
Energy	11.00
Financials	8.00

ข้อมูลล่าสุด ณ วันที่ 31 มกราคม 2569

**ทรัพย์สินที่ลงทุนสูงสุด 5 อันดับแรกของกองทุนหลัก**

	% NAV
CATL	3.39
KWEICHOW MOUTAI	3.01
PING AN	2.54
ZHONGJI INNOLIGHT	2.36
ZUIJIN MINING	1.98

ข้อมูลล่าสุด ณ วันที่ 31 มกราคม 2569

## การลงทุนในกองทุนเกินกว่า 20% (กองในประเทศและกองต่างประเทศ)

ชื่อกองทุน: ChinaAMC CSI A500 Exchange Traded Fund

ISIN code: CNE100006NMO

Bloomberg code: 512050

### ข้อมูลอื่นๆ

#### ช่องทางในการซื้อหน่วยลงทุน

- บริษัทจัดการ/ ผู้สนับสนุนการขายหรือรับซื้อคืน/ หักบัญชีเงินฝากแบบถัวเฉลี่ย\* : เวลา 8.30 น. – 13.00 น.
- Bangkok Bank Internet Banking/ Bangkok Bank Mobile Banking/ Bangkok Bank ATM / Bangkok Bank Call Center : เวลา 8.30 น. – 13.00 น.
- BF Fund Trading\*\* : ทุกวันตลอด 24 ชั่วโมง

#### ช่องทางในการขายคืนหน่วยลงทุน

- บริษัทจัดการ/ ผู้สนับสนุนการขายหรือรับซื้อคืน : เวลา 8.30 น. – 13.00 น.
- Bangkok Bank Internet Banking/ Bangkok Bank Mobile Banking/ Bangkok Bank ATM / Bangkok Bank Call Center : เวลา 8.30 น. – 13.00 น.
- BF Fund Trading\*\* : ทุกวันตลอด 24 ชั่วโมง

หมายเหตุ:

\* ปัจจุบันสามารถทำรายการผ่าน บมจ.ธนาคารกรุงเทพ/ Bangkok Bank Mobile Banking/ บมจ.กรุงเทพประกันชีวิต และ BF Fund Trading

\*\* การส่งคำสั่งซื้อ หลังเวลา 13.00 น. ในวันทำการซื้อขายหรือในวันหยุดทำการซื้อขาย จะได้รับราคาขายหน่วยลงทุนที่คำนวณได้ ณ สิ้นวันทำการซื้อขายถัดไป และการส่งคำสั่งขายคืน หลังเวลา 13.00 น.

ในวันทำการซื้อขายหรือในวันหยุดทำการซื้อขาย จะได้รับราคาซื้อคืนหน่วยลงทุนที่คำนวณได้ ณ สิ้นวันทำการซื้อขายถัดไป

สามารถดูข้อมูลกองทุนหลัก (Master Fund) ได้ที่ [https://www.chinaamc.com/fund\\_en/512050/index.shtml](https://www.chinaamc.com/fund_en/512050/index.shtml)

ผู้ลงทุนสามารถติดตามข้อมูลรายงานรอบระยะเวลาหกเดือน และรายงานประจำปีของกองทุนรวม ได้ที่ [www.bblam.co.th](http://www.bblam.co.th)

### คำอธิบาย

**Maximum Drawdown** เปรอ์เซ็นต์ผลขาดทุนสูงสุดของกองทุนรวมในระยะเวลา 5 ปีย้อนหลัง (หรือตั้งแต่จัดตั้งกองทุนกรณีที่ยังไม่ครบ 5 ปี) โดยวัดจากระดับ NAV ต่อหน่วยที่จุดสูงสุดไปจนถึงจุดต่ำสุดในช่วงที่ NAV ต่อหน่วยปรับตัวลดลง ค่า Maximum Drawdown เป็นข้อมูลที่จะช่วยให้ทราบถึงความเสี่ยงที่อาจจะขาดทุนจากการลงทุนในกองทุนรวม

**Recovering Period** ระยะเวลาการฟื้นตัว เพื่อเป็นข้อมูลให้ผู้ลงทุนทราบถึงระยะเวลาดังแต่การขาดทุนสูงสุดจนถึงระยะเวลาที่ฟื้นกลับมาที่เงินลงทุนเริ่มต้นใช้ระยะเวลาตามเท่าใด

**FX Hedging** เปรอ์เซ็นต์ของการลงทุนในสกุลเงินต่างประเทศที่มีการป้องกันความเสี่ยงจากอัตราแลกเปลี่ยน

**อัตราส่วนหมุนเวียนการลงทุน** ความถี่ของการซื้อขายหลักทรัพย์ในพอร์ตการลงทุนในช่วงเวลาใดช่วงเวลานึง โดยคำนวณจากมูลค่าที่ต่ำกว่าระหว่างผลรวมของมูลค่าการซื้อขายหลักทรัพย์กับผลรวมของมูลค่าการขายหลักทรัพย์ของกองทุนรวมในรอบระยะเวลา 1 ปีหารด้วยมูลค่า NAV ของกองทุนรวมเฉลี่ยในรอบระยะเวลาเดียวกัน กองทุนรวมที่มีค่า portfolio turnover สูง บ่งชี้ถึงการซื้อขายหลักทรัพย์บ่อยครั้งของผู้จัดการกองทุนและทำให้มีต้นทุนการซื้อขายหลักทรัพย์ที่สูง จึงต้องพิจารณาเปรียบเทียบกับผลการดำเนินงานของกองทุนรวมเพื่อประเมินความคุ้มค่าของการซื้อขายหลักทรัพย์ดังกล่าว

**Sharpe Ratio** อัตราส่วนระหว่างผลตอบแทนส่วนเพิ่มของกองทุนรวมเปรียบเทียบกับความเสี่ยงจากการลงทุน โดยคำนวณจากผลต่างระหว่างอัตราผลตอบแทนของกองทุนรวมกับอัตราผลตอบแทนที่ปราศจากความเสี่ยง (risk-free rate) เปรียบเทียบกับค่าเบี่ยงเบนมาตรฐาน (standard deviation) ของกองทุนรวม ค่า Sharpe Ratio สะท้อนถึงอัตราผลตอบแทนที่กองทุนรวมควรได้รับเพิ่มขึ้นเพื่อชดเชยกับความเสี่ยงที่กองทุนรวมรับมา โดยกองทุนรวมที่มีค่า Sharpe Ratio สูงกว่าจะเป็นกองทุนที่มีประสิทธิภาพในการบริหารจัดการการลงทุนที่ดีกว่าเนื่องจากได้รับผลตอบแทนส่วนเพิ่มที่สูงกว่าภายใต้ระดับความเสี่ยงเดียวกัน

**Alpha** ผลตอบแทนส่วนเกินของกองทุนรวมเมื่อเปรียบเทียบกับดัชนีชี้วัด (benchmark) โดยค่า Alpha ที่สูง หมายถึง กองทุนสามารถสร้างผลตอบแทนได้สูงกว่าดัชนีชี้วัด ซึ่งเป็นผลจากประสิทธิภาพของผู้จัดการกองทุนในการคัดเลือกหรือหาจังหวะเข้าลงทุนในหลักทรัพย์ได้อย่างเหมาะสม

**Beta** ระดับและทิศทางการเปลี่ยนแปลงของอัตราผลตอบแทนของหลักทรัพย์ในพอร์ตการลงทุน โดยเปรียบเทียบกับอัตราการเปลี่ยนแปลงของตลาด Beta น้อยกว่า 1 แสดงว่าหลักทรัพย์ในพอร์ตการลงทุนมีการเปลี่ยนแปลงของอัตราผลตอบแทนน้อยกว่าการเปลี่ยนแปลงของอัตราผลตอบแทนของกลุ่มหลักทรัพย์ของตลาด Beta มากกว่า 1 แสดงว่า หลักทรัพย์ในพอร์ตการลงทุนมีการเปลี่ยนแปลงของอัตราผลตอบแทนมากกว่าการเปลี่ยนแปลงของอัตราผลตอบแทนของกลุ่มหลักทรัพย์ของตลาด

**Tracking Error** อัตราผลตอบแทนของกองทุนมีประสิทธิภาพในการเลียนแบบดัชนีชี้วัด โดยหาก tracking error ต่ำ หมายถึง กองทุนรวมมีประสิทธิภาพในการสร้างผลตอบแทนให้ใกล้เคียงกับดัชนีชี้วัด กองทุนรวมที่มีค่า tracking error สูง จะมีอัตราผลตอบแทนโดยเฉลี่ยห่างจากดัชนีชี้วัดมากขึ้น

**Yield to Maturity** อัตราผลตอบแทนจากการลงทุนในตราสารหนี้โดยถือจนครบกำหนดอายุ ซึ่งคำนวณจากดอกเบี้ยที่จะได้รับในอนาคตตลอดอายุตราสารและเงินต้นที่จะได้รับคืนนำมาคิดลดเป็นมูลค่าปัจจุบัน โดยใช้ตัวอัตราผลตอบแทนของกองทุนรวมตราสารหนี้ คำนวณจากค่าเฉลี่ยถ่วงน้ำหนักของ Yield to Maturity ของตราสารหนี้แต่ละตัวที่กองทุนมีการลงทุน และเนื่องจาก Yield to Maturity มีหน่วยมาตรฐานเป็นเปอร์เซ็นต์ต่อปี จึงสามารถนำไปใช้เปรียบเทียบอัตราผลตอบแทนระหว่างกองทุนรวมตราสารหนี้ที่มีนโยบายถือครองตราสารหนี้จนครบกำหนดอายุและมีลักษณะการลงทุนที่ใกล้เคียงกันได้

**ผู้สนับสนุนการขายหรือรับซื้อคืน:**  บมจ.ธนาคารกรุงเทพ โทร. 1333  บมจ.หลักทรัพย์ บัวหลวง โทร. 0-2231-3777 และ 0-2618-1000

บมจ.กรุงเทพประกันชีวิต โทร. 0-2777-8999  บจ.หลักทรัพย์ เอเชีย พลัส โทร. 0-2680-1234

บมจ.หลักทรัพย์ ฟิลลิป (ประเทศไทย) โทร. 0-2635-1700  บมจ.หลักทรัพย์ เกียรตินาคินภัทร โทร. 0-2305-9449

บจ.หลักทรัพย์ ดีบีเอส วิกเคอร์ส (ประเทศไทย) โทร. 0-2657-7000  บมจ.หลักทรัพย์ กรุงศรี โทร. 0-2659-7000

บจ.หลักทรัพย์นายหน้าซื้อขายหน่วยลงทุน ฟินโนมิน่า โทร. 0-2026-5100 กด 1  บจ.หลักทรัพย์ อินโนเวสท์ เอกซ์ โทร. 0-2949-1000

บมจ.หลักทรัพย์ เคจีไอ (ประเทศไทย) โทร. 0-2658-8889  บจ.หลักทรัพย์ โพน เวลท์ โซลูชั่น โทร. 0-2095-8999

บจ.หลักทรัพย์ หยวนต้า (ประเทศไทย) 0-2009-8000  บจ.หลักทรัพย์ เคเคพี โคม์ Line: @dime.finance Email: contact@dime.co.th

บมจ.หลักทรัพย์ คาโอ (ประเทศไทย) โทร. 0-2351-1800  บมจ.หลักทรัพย์ เมย์แบงก์ (ประเทศไทย) โทร. 0-2658-5050

บมจ.หลักทรัพย์ กลีกรไทย โทร. 0-2796-0011

**บริษัทหลักทรัพย์จัดการกองทุนรวม บัวหลวง จำกัด**

เลขที่ 175 อาคารสารชิตีทาวเวอร์ ชั้น 7 ชั้น 21 และ ชั้น 26

ถนนสาทรใต้ แขวงทุ่งมหาเมฆ เขตสาทร กรุงเทพมหานคร 10120

โทร. 0-2674-6488 Website: [www.bblam.co.th](http://www.bblam.co.th) Email: [crm@bblam.co.th](mailto:crm@bblam.co.th)



มกราคม / January				
จ	อ	พ	พฤ	ศ
Mon	Tue	Wed	Thu	Fri
			1	2
5	6	7	8	9
12	13	14	15	16
19	20	21	22	23
26	27	28	29	30

กุมภาพันธ์ / February				
จ	อ	พ	พฤ	ศ
Mon	Tue	Wed	Thu	Fri
2	3	4	5	6
9	10	11	12	13
16	17	18	19	20
23	24	25	26	27

มีนาคม / March				
จ	อ	พ	พฤ	ศ
Mon	Tue	Wed	Thu	Fri
2	3	4	5	6
9	10	11	12	13
16	17	18	19	20
23	24	25	26	27
30	31			

เมษายน / April				
จ	อ	พ	พฤ	ศ
Mon	Tue	Wed	Thu	Fri
		1	2	3
6	7	8	9	10
13	14	15	16	17
20	21	22	23	24
27	28	29	30	

พฤษภาคม / May				
จ	อ	พ	พฤ	ศ
Mon	Tue	Wed	Thu	Fri
				1
4	5	6	7	8
11	12	13	14	15
18	19	20	21	22
25	26	27	28	29

มิถุนายน / June				
จ	อ	พ	พฤ	ศ
Mon	Tue	Wed	Thu	Fri
1	2	3	4	5
8	9	10	11	12
15	16	17	18	19
22	23	24	25	26
29	30			

กรกฎาคม / July				
จ	อ	พ	พฤ	ศ
Mon	Tue	Wed	Thu	Fri
		1	2	3
6	7	8	9	10
13	14	15	16	17
20	21	22	23	24
27	28	29	30	31

สิงหาคม / August				
จ	อ	พ	พฤ	ศ
Mon	Tue	Wed	Thu	Fri
3	4	5	6	7
10	11	12	13	14
17	18	19	20	21
24	25	26	27	28
31				

กันยายน / September				
จ	อ	พ	พฤ	ศ
Mon	Tue	Wed	Thu	Fri
	1	2	3	4
7	8	9	10	11
14	15	16	17	18
21	22	23	24	25
28	29	30		

ตุลาคม / October				
จ	อ	พ	พฤ	ศ
Mon	Tue	Wed	Thu	Fri
			1	2
5	6	7	8	9
12	13	14	15	16
19	20	21	22	23
26	27	28	29	30

พฤศจิกายน / November				
จ	อ	พ	พฤ	ศ
Mon	Tue	Wed	Thu	Fri
2	3	4	5	6
9	10	11	12	13
16	17	18	19	20
23	24	25	26	27
30				

ธันวาคม / December				
จ	อ	พ	พฤ	ศ
Mon	Tue	Wed	Thu	Fri
	1	2	3	4
7	8	9	10	11
14	15	16	17	18
21	22	23	24	25
28	29	30	31	

**วันหยุดทำการซื้อขายหน่วยลงทุน / Official holidays of the Fund**

หมายเหตุ: เนื่องจากอาจมีการเปลี่ยนแปลงวันหยุดทำการซื้อขายหน่วยลงทุนดังกล่าว ผู้ลงทุนสามารถสอบถามวันทำการซื้อขายของกองทุนได้ที่บริษัทจัดการและหรือผู้สนับสนุนการขายหรือรับซื้อคืน หรือดูตารางแสดงวันทำการซื้อขายล่าสุดได้ที่เว็บไซต์ [www.bbiam.co.th](http://www.bbiam.co.th)

Note: Since there may be changes to the Trading Days of the Fund, investors can enquire the updated Trading Days of the Fund at the office of the Management Company or the Selling Agents or visit [www.bbiam.co.th](http://www.bbiam.co.th).