

กองทุนเปิดบัวหลวง China Next Economy

Bualuang China Next Economy Fund

B-CNNEXT

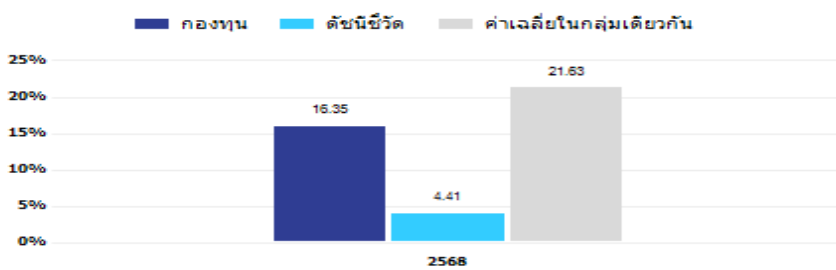
ประเภทกองทุนรวม / กลุ่มกองทุนรวม

- กองทุนรวมตราสารทุน / กองทุนรวมหน่วยลงทุน (Fund of Funds) / กองทุนรวมที่มีนโยบายเปิดให้มีการลงทุนในกองทุนรวมอื่นภายใต้ บลจ. เดียวกัน
- กองทุนรวมที่เน้นลงทุนแบบมีความเสี่ยงต่างประเทศ
- กลุ่ม China Equity - A Shares

นโยบายและกลยุทธ์การลงทุน

- กองทุนมีนโยบายลงทุนในหน่วยลงทุนของกองทุนรวมต่างประเทศ และ/หรือกองทุน ETF ต่างประเทศ ตั้งแต่ 2 กองทุนขึ้นไป (กองทุนปลายทาง) โดยกองทุนจะลงทุนในกองทุนปลายทางที่มีนโยบายลงทุนในหุ้น China A-Shares ซึ่งเป็นหุ้นที่จดทะเบียนและซื้อขายในตลาดหลักทรัพย์เซินเจิ้น และ/หรือตลาดหลักทรัพย์เซี่ยงไฮ้ รวมถึงตลาดหลักทรัพย์อื่นใดที่อยู่ภายใต้หน่วยงานกำกับดูแลหลักทรัพย์ของสาธารณรัฐประชาชนจีนที่มีการกำหนดเพิ่มเติมในอนาคต โดยหุ้นที่ลงทุนมีความเกี่ยวข้องกับอุตสาหกรรมที่มีศักยภาพในการเติบโตในอนาคต ซึ่งคาดว่าจะได้รับแรงผลักดันจากการเปลี่ยนแปลงทางเศรษฐกิจและสังคมของสาธารณรัฐประชาชนจีน ตลอดจนแนวโน้มสำคัญที่อาจมีบทบาทในการสนับสนุนการขยายตัวของเศรษฐกิจในระยะยาว ซึ่งสอดคล้องกับแนวคิด “Next Economy” ที่หมายถึงรูปแบบเศรษฐกิจยุคใหม่ที่ขับเคลื่อนด้วยนวัตกรรมและเทคโนโลยีขั้นสูงในหลากหลายอุตสาหกรรม โดยกองทุนมี net exposure ในหน่วยลงทุนของกองทุนปลายทางที่มีลักษณะดังกล่าว โดยเฉลี่ยในรอบปีบัญชีไม่น้อยกว่าร้อยละ 80 ของ NAV ทั้งนี้ กองทุนจะลงทุนในกองทุนปลายทางกองทุนใดกองทุนหนึ่งโดยเฉลี่ยในรอบปีบัญชีไม่เกินร้อยละ 79 ของ NAV นอกจากนี้ กองทุนมีการลงทุนที่ส่งผลให้มี net exposure ที่เกี่ยวข้องกับความเสี่ยงต่างประเทศโดยเฉลี่ยในรอบปีบัญชีไม่น้อยกว่าร้อยละ 80 ของ NAV
- กองทุนอาจลงทุนในกองทุนรวมอื่นภายใต้ บลจ. เดียวกัน โดยเฉลี่ยรอบปีบัญชีไม่เกิน 20% ของ NAV
- กองทุนลงทุนใน Derivatives เพื่อป้องกันความเสี่ยงจากอัตราแลกเปลี่ยนตามดุลยพินิจของผู้จัดการกองทุน และ/หรือเพื่อเพิ่มประสิทธิภาพในการบริหารการลงทุน (EPM) และ/หรือ Structured Note
- กองทุนมุ่งหวังให้ผลประโยชน์การเคลื่อนไหวสูงกว่าดัชนีชี้วัด (Active Management)

ผลการดำเนินงานและดัชนีชี้วัดย้อนหลัง 5 ปีปฏิทิน (% ต่อปี)



ผลการดำเนินงานย้อนหลังแบบปักหมุด (ณ วันที่ 28 กุมภาพันธ์ 2569)

| | YTD | 3 เดือน | 6 เดือน | 1 ปี* |
|--------------------------|-------|---------|---------|----------------|
| กองทุน | 14.03 | 23.25 | N/A | N/A |
| ดัชนีชี้วัด | 1.90 | 4.20 | N/A | N/A |
| ค่าเฉลี่ยในกลุ่มเดียวกัน | 4.39 | 8.30 | 8.93 | 28.15 |
| ความผันผวนกองทุน | 18.97 | 19.22 | N/A | N/A |
| ความผันผวนดัชนีชี้วัด | 10.76 | 11.21 | N/A | N/A |
| | 3 ปี* | 5 ปี* | 10 ปี* | ตั้งแต่จัดตั้ง |
| กองทุน | N/A | N/A | N/A | 32.67 |
| ดัชนีชี้วัด | N/A | N/A | N/A | 6.40 |
| ค่าเฉลี่ยในกลุ่มเดียวกัน | 0.73 | -8.05 | 2.95 | N/A |
| ความผันผวนกองทุน | N/A | N/A | N/A | 22.29 |
| ความผันผวนดัชนีชี้วัด | N/A | N/A | N/A | 14.13 |

* % ต่อปี

ระดับความเสี่ยง

| ต่ำ | 1 | 2 | 3 | 4 | 5 | 6 | 7 | 8 | สูง |
|-----------|---|---|---|---|---|---|---|---|-----|
| เสี่ยงสูง | | | | | | | | | |

ลงทุนในตราสารทุนต่างประเทศเป็นหลัก
โดยเฉลี่ยรอบปีบัญชีไม่น้อยกว่า 80% ของ NAV

ข้อมูลกองทุนรวม

| | |
|-------------------------------------------|--------------------------------|
| วันจดทะเบียนกองทุน | 4 กันยายน 2568 |
| วันเริ่มต้น class | - |
| นโยบายจ่ายเงินปันผล | ไม่จ่าย |
| อายุกองทุน | ไม่กำหนด |
| การป้องกันความเสี่ยง FX | ตามดุลยพินิจของผู้จัดการกองทุน |
| การเรียกเก็บค่าธรรมเนียมตามผลการดำเนินงาน | ไม่มี |

ผู้จัดการกองทุนรวม

1. น.ส. เสรณี นาคชน (ตั้งแต่ 4 ก.ย. 2568)
2. นายพูนสิน เฟงสมบูรณ์ (ตั้งแต่ 20 ต.ค. 2568)

ดัชนีชี้วัด

ดัชนี CSI300 total return (CSI300 TRI) ปรับด้วยต้นทุนการป้องกันความเสี่ยงอัตราแลกเปลี่ยนเพื่อคำนวณผลตอบแทนเป็นสกุลเงินบาท ณ วันที่คำนวณผลตอบแทน สัดส่วน 50% และปรับด้วยอัตราแลกเปลี่ยนเพื่อคำนวณผลตอบแทนเป็นสกุลเงินบาท ณ วันที่คำนวณผลตอบแทน สัดส่วน 50%

ดัชนีชี้วัด : ใช้เป็นตัวแทนองค์ประกอบของพอร์ตโฟลิโอ

คำเตือน

- การลงทุนในกองทุนรวมไม่ใช่การฝากเงิน
- ผลการดำเนินงานในอดีตของกองทุนรวมมิได้เป็นสิ่งยืนยันถึงผลการดำเนินงานในอนาคต

การเข้าร่วมต่อต้านทุจริต : ได้รับการรับรองจาก CAC
จัดอันดับกองทุน Morningstar -

หนังสือชี้ชวนฉบับเต็ม



"ผู้ลงทุนสามารถศึกษาเรื่องมือ
บริหารความเสี่ยงด้านสภาพคล่อง
ได้ที่หนังสือชี้ชวนฉบับเต็ม"

<https://www.bblam.co.th/>

?cID=22955

การซื้อขายหน่วยลงทุน

วันทำการซื้อ: ทุกวันทำการซื้อขาย
ของกองทุน

เวลาทำการ: 8.30 - 13.00 น.

การซื้อขายครั้งแรกขั้นต่ำ: 500 บาท

การซื้อขายครั้งถัดไปขั้นต่ำ: 500 บาท

การขายคืนหน่วยลงทุน

วันทำการขายคืน: ทุกวันทำการซื้อขาย
ของกองทุน

เวลาทำการ: 8.30 - 13.00 น.

การขายคืนขั้นต่ำ: ไม่กำหนด

ยอดคงเหลือขั้นต่ำ: ไม่กำหนด

ระยะเวลาการรับเงินค่าขายคืน*: T+5

หมายเหตุ: * ระยะเวลาการรับเงินค่าขายคืนภายใน 6 วันทำการนับแต่วันทำการซื้อขายของกองทุน (T+6) โดยไม่นับรวมวันหยุดทำการในต่างประเทศ (ปัจจุบันชำระเงินค่าขายคืน T+5)

T = วันทำการซื้อขายของกองทุน

ผู้ถือหน่วยลงทุนสามารถดูวันทำการซื้อขายของกองทุน ได้ที่ <https://www.bbblam.co.th/?cid=22963>

ค่าธรรมเนียมที่เรียกเก็บจากกองทุนรวม (% ต่อปีของ NAV)

ค่าธรรมเนียมต่อไปนี้จะส่งผลกระทบต่อผู้ลงทุน เนื่องจากจะทำให้ผลตอบแทนจากการลงทุนลดลง ดังนั้น ผู้ลงทุนควรตรวจสอบทุกครั้งที่ก่อนตัดสินใจลงทุน

| ค่าธรรมเนียม | สูงสุดไม่เกิน | เก็บจริง |
|-----------------------------------------------------------------------------|---------------|----------|
| การจัดการ | 2.1400 | 1.3375 |
| ค่าตอบแทนแก่ผู้สนับสนุนการขายหรือ รับซื้อคืนหน่วยลงทุน (trailer fee): มี | | |
| รวมค่าใช้จ่าย | 3.7611 | 1.5261 |

หมายเหตุ: ค่าธรรมเนียมดังกล่าวรวมภาษีมูลค่าเพิ่มและภาษีอื่นใดในทำนองเดียวกันแล้ว

กรณีที่กองทุนลงทุนในหน่วยลงทุนของกองทุนรวมภายใต้การจัดการเดียวกัน บริษัทจัดการจะไม่เรียกเก็บค่าธรรมเนียมการจัดการซ้ำซ้อนสามารถดูข้อมูลเพิ่มเติมได้ที่หนังสือชี้ชวนฉบับเต็ม

บริษัทจัดการอาจพิจารณาเปลี่ยนแปลงค่าธรรมเนียมที่เรียกเก็บจริงเพื่อให้สอดคล้องกับกลยุทธ์ หรือค่าใช้จ่ายในการบริหารจัดการ

ค่าธรรมเนียมที่เรียกเก็บจากผู้ถือหน่วยลงทุน (% ของมูลค่าซื้อขาย)

ผู้ลงทุนจะถูกเรียกเก็บค่าธรรมเนียมต่อไปนี้โดยตรงทุกครั้งที่มีการซื้อขายหรือปรับเปลี่ยนหน่วยลงทุน

| ค่าธรรมเนียม | สูงสุดไม่เกิน | เก็บจริง |
|-----------------------------|-------------------------------------------------------------------------------------------|--------------|
| การขาย | 1.50 | 1.50 |
| การรับซื้อคืน | 1.00 (ขั้นต่ำ 50 บาท) | ไม่เรียกเก็บ |
| การสับเปลี่ยนหน่วยลงทุนเข้า | ใช้ราคาขายหน่วยลงทุน ซึ่งจะมีค่าธรรมเนียมการขาย คำนวณอยู่ในราคาดังกล่าวแล้ว | |
| การสับเปลี่ยนหน่วยลงทุนออก | ใช้ราคาซื้อคืนหน่วยลงทุน ซึ่งจะมีค่าธรรมเนียมการรับซื้อคืน คำนวณอยู่ในราคาดังกล่าวแล้ว | |
| การโอนหน่วย | 50 บาท ต่อ 1,000 หน่วย หรือเศษของ 1,000 หน่วย | |

หมายเหตุ: ค่าธรรมเนียมดังกล่าวรวมภาษีมูลค่าเพิ่มและภาษีอื่นใดในทำนองเดียวกันแล้ว

กรณีที่กองทุนลงทุนในหน่วยลงทุนของกองทุนรวมภายใต้การจัดการเดียวกัน บริษัทจัดการจะไม่เรียกเก็บค่าธรรมเนียมการขายหน่วยลงทุนซ้ำซ้อนสามารถดูข้อมูลเพิ่มเติมได้ที่หนังสือชี้ชวนฉบับเต็ม

ค่าธรรมเนียมการขาย บริษัทจัดการอาจคิดค่าธรรมเนียมการขายหน่วยลงทุนกับผู้ลงทุนแต่ละกลุ่มไม่เท่ากัน ดังนี้

- (1) บริษัทจัดการจะยกเว้นค่าธรรมเนียมการขายให้กับกองทุนสำรองเลี้ยงชีพหรือกองทุนส่วนบุคคลภายใต้การจัดการของ บลจ.บัวหลวง
- (2) บริษัทจัดการจะเรียกเก็บค่าธรรมเนียมการขายในอัตรา 50% ของค่าธรรมเนียมการขายที่เรียกเก็บจริง สำหรับผู้ลงทุนที่มีการลงทุนเท่ากับหรือมากกว่า 50 ล้านบาทต่อรายการ

(3) บริษัทจัดการจะเรียกเก็บค่าธรรมเนียมการขายในอัตรา 100% ของค่าธรรมเนียมการขายที่เรียกเก็บจริง สำหรับผู้ลงทุนที่ไม่เข้าข้อ (1) และ (2)

ค่าธรรมเนียมการรับซื้อคืน บริษัทจัดการขอสงวนสิทธิเรียกเก็บในอัตราไม่เกิน 1.00% (ขั้นต่ำ 50 บาท) โดยจะแจ้งให้ทราบล่วงหน้า

ค่าธรรมเนียมการสับเปลี่ยนเข้า/ออก ไม่มี แต่การสับเปลี่ยนหน่วยลงทุน กรณีกองทุนต้นทางจะใช้ราคาซื้อคืนหน่วยลงทุน และกรณีกองทุนปลายทางจะใช้ราคาขายหน่วยลงทุน ซึ่งจะมีค่าธรรมเนียมการขายหรือรับซื้อคืนคำนวณอยู่ในราคาดังกล่าวแล้ว

บริษัทจัดการอาจพิจารณาเปลี่ยนแปลงค่าธรรมเนียมที่เรียกเก็บจริงเพื่อให้สอดคล้องกับกลยุทธ์ หรือค่าใช้จ่ายในการบริหารจัดการ

ข้อมูลเชิงสถิติ

| | |
|----------------------------|-----------|
| Maximum drawdown | -9.28 % |
| Recovering Period | N/A |
| FX Hedging | 46.43 % |
| อัตราส่วนหมุนเวียนการลงทุน | 1.16 เท่า |
| Sharpe Ratio | N/A |
| Alpha | N/A |
| Beta | N/A |
| Tracking Error | N/A |
| อายุเฉลี่ยของตราสารหนี้ | N/A |
| Yield to Maturity | N/A |

การจัดสรรการลงทุนในต่างประเทศ

| ประเทศ | % NAV |
|--------|-------|
| จีน | 96.42 |

การจัดสรรการลงทุนในผู้ออกตราสาร 5 อันดับแรก

-

สัดส่วนประเภททรัพย์สินที่ลงทุน

| | % NAV | | % NAV |
|-----------------------------|-------|--------------------------------------|-------|
| หน่วยลงทุนกองทุนรวม | 96.42 | E Fund Environmental Protection Fund | 71.71 |
| ทรัพย์สินอื่นและหนี้สินอื่น | 3.94 | E Fund CSI 300 ETF | 13.82 |
| สัญญาซื้อขายล่วงหน้า | -0.36 | E Fund Kexiang Mixed Fund | 10.89 |

การจัดสรรการลงทุนตามอันดับความน่าเชื่อถือ (%)

-

การลงทุนในกองทุนเกินกว่า 20% (กองในประเทศและกองต่างประเทศ)

ชื่อกองทุน: E Fund Environmental Protection Flexible Allocation Hybrid Fund ISIN code: -

Bloomberg code: EFEPTFM

ข้อมูลอื่นๆ

ช่องทางการซื้อหน่วยลงทุน

- บริษัทจัดการ/ ผู้สนับสนุนการขายหรือรับซื้อคืน/ หักบัญชีเงินฝากแบบถัวเฉลี่ย* : เวลา 8.30 น. - 13.00 น.
- Bangkok Bank Internet Banking/ Bangkok Bank Mobile Banking/ Bangkok Bank ATM/ Bangkok Bank Call Center : เวลา 8.30 น. - 13.00 น.
- BF Fund Trading** : ทุกวันตลอด 24 ชั่วโมง

ช่องทางการขายคืนหน่วยลงทุน

- บริษัทจัดการ/ ผู้สนับสนุนการขายหรือรับซื้อคืน : เวลา 8.30 น. - 13.00 น.
- Bangkok Bank Internet Banking/ Bangkok Bank Mobile Banking/ Bangkok Bank ATM/ Bangkok Bank Call Center : เวลา 8.30 น. - 13.00 น.
- BF Fund Trading** : ทุกวันตลอด 24 ชั่วโมง

หมายเหตุ:

* ปัจจุบันสามารถทำรายการผ่าน บมจ.ธนาคารกรุงเทพ/ Bangkok Bank Mobile Banking/ บมจ.กรุงเทพประกันชีวิต และ BF Fund Trading

** การส่งคำสั่งซื้อ หลังเวลา 13.00 น. ในวันทำการซื้อขายหรือในวันหยุดทำการซื้อขาย จะได้ราคาขายหน่วยลงทุนที่คำนวณได้ ณ สิ้นวันทำการซื้อขายถัดไป และการส่งคำสั่งขายคืน หลังเวลา 13.00 น. ในวันทำการซื้อขายหรือในวันหยุดทำการซื้อขาย จะได้ราคาซื้อคืนหน่วยลงทุนที่คำนวณได้ ณ สิ้นวันทำการซื้อขายถัดไป

ผู้ลงทุนสามารถติดตามข้อมูลรายงานรอบระยะเวลาหกเดือน และรายงานประจำปีของกองทุนรวม ได้ที่ www.bblam.co.th

คำอธิบาย

Maximum Drawdown เปรอ์เซ็นต์ผลขาดทุนสูงสุดของกองทุนรวมในระยะเวลา 5 ปีย้อนหลัง (หรือตั้งแต่จัดตั้งกองทุนรวมที่ยังไม่ครบ 5 ปี) โดยวัดจากระดับ NAV ต่อหน่วยที่จุดสูงสุดไปจนถึงจุดต่ำสุดในช่วงที่ NAV ต่อหน่วยปรับตัวลดลง ค่า Maximum Drawdown เป็นข้อมูลที่จะช่วยให้ทราบถึงความเสี่ยงที่อาจขาดทุนจากการลงทุนในกองทุนรวม

Recovering Period ระยะเวลาการฟื้นตัว เพื่อเป็นข้อมูลให้ผู้ลงทุนทราบถึงระยะเวลาตั้งแต่การขาดทุนสูงสุดจนถึงระยะเวลาที่ฟื้นกลับมาที่เงินลงทุนเริ่มต้นใช้ระยะเวลาไม่นานเท่าใด

FX Hedging เปรอ์เซ็นต์ของการลงทุนในสกุลเงินต่างประเทศที่มีการป้องกันความเสี่ยงจากอัตราแลกเปลี่ยน

อัตราส่วนหมุนเวียนการลงทุน ความถี่ของการซื้อขายหลักทรัพย์ในพอร์ตกองทุนในช่วงเวลาใดช่วงเวลานึง โดยคำนวณจากมูลค่าที่ต่ำกว่าระหว่างผลรวมของมูลค่าการซื้อขายหลักทรัพย์กับผลรวมของมูลค่าการขายหลักทรัพย์ของกองทุนรวมในรอบระยะเวลา 1 ปีหารด้วยมูลค่า NAV ของกองทุนรวมเฉลี่ยในรอบระยะเวลาเดียวกัน กองทุนรวมที่มีค่า portfolio turnover สูง บ่งชี้ถึงการซื้อขายหลักทรัพย์บ่อยครั้งของผู้จัดการกองทุนและทำให้ต้นทุนการซื้อขายหลักทรัพย์ที่สูง จึงต้องพิจารณาเปรียบเทียบกับผลการดำเนินงานของกองทุนรวมเพื่อประเมินความคุ้มค่าของการซื้อขายหลักทรัพย์ดังกล่าว

Sharpe Ratio อัตราส่วนระหว่างผลตอบแทนส่วนเพิ่มของกองทุนรวมเปรียบเทียบกับความเสี่ยงจากการลงทุน โดยคำนวณจากผลต่างระหว่างอัตราผลตอบแทนของกองทุนรวมกับอัตราผลตอบแทนที่ปราศจากความเสี่ยง (risk-free rate) เปรียบเทียบกับค่าเบี่ยงเบนมาตรฐาน (standard deviation) ของกองทุนรวม ค่า Sharpe Ratio สะท้อนถึงอัตราผลตอบแทนที่กองทุนรวมควรได้รับเพิ่มขึ้นเพื่อชดเชยกับความเสี่ยงที่กองทุนรวมรับมา โดยกองทุนรวมที่มีค่า Sharpe Ratio สูงกว่าจะเป็นกองทุนที่มีประสิทธิภาพในการบริหารจัดการการลงทุนที่ดีกว่าเนื่องจากได้รับผลตอบแทนส่วนเพิ่มที่สูงกว่าภายใต้ระดับความเสี่ยงเดียวกัน

Alpha ผลตอบแทนส่วนเกินของกองทุนรวมเมื่อเปรียบเทียบกับดัชนีชี้วัด (benchmark) โดยค่า Alpha ที่สูง หมายถึง กองทุนสามารถสร้างผลตอบแทนได้สูงกว่าดัชนีชี้วัด ซึ่งเป็นผลจากประสิทธิภาพของผู้จัดการกองทุนในการคัดเลือกหรือหาจังหวะเข้าลงทุนในหลักทรัพย์ได้อย่างเหมาะสม

Beta ระดับและทิศทางของการเปลี่ยนแปลงของอัตราผลตอบแทนของหลักทรัพย์ในพอร์ตการลงทุน โดยเปรียบเทียบกับอัตราการเปลี่ยนแปลงของตลาด Beta น้อยกว่า 1 แสดงว่าหลักทรัพย์ในพอร์ตการลงทุนมีการเปลี่ยนแปลงของอัตราผลตอบแทนน้อยกว่าการเปลี่ยนแปลงของอัตราผลตอบแทนของกลุ่มหลักทรัพย์ของตลาด Beta มากกว่า 1 แสดงว่า หลักทรัพย์ในพอร์ตการลงทุนมีการเปลี่ยนแปลงของอัตราผลตอบแทนมากกว่าการเปลี่ยนแปลงของอัตราผลตอบแทนของกลุ่มหลักทรัพย์ของตลาด

Tracking Error อัตราผลตอบแทนของกองทุนมีประสิทธิภาพในการเลียนแบบดัชนีชี้วัด โดยหาก tracking error ต่ำ หมายถึง กองทุนรวมมีประสิทธิภาพในการสร้างผลตอบแทนให้ใกล้เคียงกับดัชนีชี้วัด กองทุนรวมที่มีค่า tracking error สูง จะมีอัตราผลตอบแทนโดยเฉลี่ยห่างจากดัชนีชี้วัดมากขึ้น

Yield to Maturity อัตราผลตอบแทนจากการลงทุนในตราสารหนี้โดยถือจนครบกำหนดอายุ ซึ่งคำนวณจากดอกเบี้ยที่จะได้รับในอนาคตตลอดอายุตราสารและเงินต้นที่จะได้รับคืนนำมาคิดลดเป็นมูลค่าปัจจุบัน โดยใช้ตัวอัตราผลตอบแทนของกองทุนรวมตราสารหนี้ จำนวนจากค่าเฉลี่ยถ่วงน้ำหนักของ Yield to Maturity ของตราสารหนี้แต่ละตัวที่กองทุนมีการลงทุน และเนื่องจาก Yield to Maturity มีหน่วยมาตรฐานเป็นเปอร์เซ็นต์ต่อปี จึงสามารถนำไปใช้เปรียบเทียบอัตราผลตอบแทนระหว่างกองทุนรวมตราสารหนี้ที่มีนโยบายถือครองตราสารหนี้จนครบกำหนดอายุและมีลักษณะการลงทุนที่ใกล้เคียงกันได้

ผู้สนับสนุนการขายหรือรับซื้อคืน:

- บมจ.ธนาคารกรุงเทพ โทร. 1333 บมจ.หลักทรัพย์ บัวหลวง โทร. 0-2231-3777 และ 0-2618-1000
- บมจ.กรุงเทพประกันชีวิต โทร. 0-2777-8999 บจ.หลักทรัพย์ เอเชีย พลัส โทร. 0-2680-1234
- บมจ.หลักทรัพย์ ฟิลลิป (ประเทศไทย) โทร. 0-2635-1700 บมจ.หลักทรัพย์ เกียรตินาคินภัทร โทร. 0-2305-9449
- บจ.หลักทรัพย์ ดีบีเอส วิกเคอร์ส (ประเทศไทย) โทร. 0-2657-7000 บมจ.หลักทรัพย์ กรุงศรี โทร. 0-2659-7000
- บจ.หลักทรัพย์ นายหน้าซื้อขายหน่วยลงทุน ฟินโนมีนา โทร. 0-2026-5100 กด 1 บจ.หลักทรัพย์ อินโนเวสต์ เอช โทร. 0-2949-1000
- บมจ.หลักทรัพย์ เคจีเอ (ประเทศไทย) โทร. 0-2658-8889 บจ.หลักทรัพย์ โพน เวลท์ โซลูชั่น โทร. 0-2095-8999
- บจ.หลักทรัพย์ หยวนต้า (ประเทศไทย) 0-2009-8000 บจ.หลักทรัพย์ เคเคพี ดิม Line: @dime.finance Email: contact@dime.co.th
- บมจ.หลักทรัพย์ ดาโอ (ประเทศไทย) โทร. 0-2351-1800 บมจ.หลักทรัพย์ เมย์แบงก์ (ประเทศไทย) โทร. 0-2658-5050
- บมจ.หลักทรัพย์ กลีกรไทย โทร. 0-2796-0011

บริษัทหลักทรัพย์จัดการกองทุนรวม บัวหลวง จำกัด

เลขที่ 175 อาคารสารคดีตึกยาวอร์ ชั้น 7 ชั้น 21 และ ชั้น 26
ถนนสาทรใต้ แขวงทุ่งมหาเมฆ เขตสาทร กรุงเทพมหานคร 10120
โทร. 0-2674-6488 Website: www.bblam.co.th Email: crm@bblam.co.th



| มกราคม / January | | | | |
|------------------|-----|-----|-----|-----|
| จ | อ | พ | พฤ | ศ |
| Mon | Tue | Wed | Thu | Fri |
| | | | 1 | 2 |
| 5 | 6 | 7 | 8 | 9 |
| 12 | 13 | 14 | 15 | 16 |
| 19 | 20 | 21 | 22 | 23 |
| 26 | 27 | 28 | 29 | 30 |

| กุมภาพันธ์ / February | | | | |
|-----------------------|-----|-----|-----|-----|
| จ | อ | พ | พฤ | ศ |
| Mon | Tue | Wed | Thu | Fri |
| 2 | 3 | 4 | 5 | 6 |
| 9 | 10 | 11 | 12 | 13 |
| 16 | 17 | 18 | 19 | 20 |
| 23 | 24 | 25 | 26 | 27 |

| มีนาคม / March | | | | |
|----------------|-----|-----|-----|-----|
| จ | อ | พ | พฤ | ศ |
| Mon | Tue | Wed | Thu | Fri |
| 2 | 3 | 4 | 5 | 6 |
| 9 | 10 | 11 | 12 | 13 |
| 16 | 17 | 18 | 19 | 20 |
| 23 | 24 | 25 | 26 | 27 |
| 30 | 31 | | | |

| เมษายน / April | | | | |
|----------------|-----|-----|-----|-----|
| จ | อ | พ | พฤ | ศ |
| Mon | Tue | Wed | Thu | Fri |
| | | 1 | 2 | 3 |
| 6 | 7 | 8 | 9 | 10 |
| 13 | 14 | 15 | 16 | 17 |
| 20 | 21 | 22 | 23 | 24 |
| 27 | 28 | 29 | 30 | |

| พฤษภาคม / May | | | | |
|---------------|-----|-----|-----|-----|
| จ | อ | พ | พฤ | ศ |
| Mon | Tue | Wed | Thu | Fri |
| | | | | 1 |
| 4 | 5 | 6 | 7 | 8 |
| 11 | 12 | 13 | 14 | 15 |
| 18 | 19 | 20 | 21 | 22 |
| 25 | 26 | 27 | 28 | 29 |

| มิถุนายน / June | | | | |
|-----------------|-----|-----|-----|-----|
| จ | อ | พ | พฤ | ศ |
| Mon | Tue | Wed | Thu | Fri |
| 1 | 2 | 3 | 4 | 5 |
| 8 | 9 | 10 | 11 | 12 |
| 15 | 16 | 17 | 18 | 19 |
| 22 | 23 | 24 | 25 | 26 |
| 29 | 30 | | | |

| กรกฎาคม / July | | | | |
|----------------|-----|-----|-----|-----|
| จ | อ | พ | พฤ | ศ |
| Mon | Tue | Wed | Thu | Fri |
| | | 1 | 2 | 3 |
| 6 | 7 | 8 | 9 | 10 |
| 13 | 14 | 15 | 16 | 17 |
| 20 | 21 | 22 | 23 | 24 |
| 27 | 28 | 29 | 30 | 31 |

| สิงหาคม / August | | | | |
|------------------|-----|-----|-----|-----|
| จ | อ | พ | พฤ | ศ |
| Mon | Tue | Wed | Thu | Fri |
| 3 | 4 | 5 | 6 | 7 |
| 10 | 11 | 12 | 13 | 14 |
| 17 | 18 | 19 | 20 | 21 |
| 24 | 25 | 26 | 27 | 28 |
| 31 | | | | |

| กันยายน / September | | | | |
|---------------------|-----|-----|-----|-----|
| จ | อ | พ | พฤ | ศ |
| Mon | Tue | Wed | Thu | Fri |
| | 1 | 2 | 3 | 4 |
| 7 | 8 | 9 | 10 | 11 |
| 14 | 15 | 16 | 17 | 18 |
| 21 | 22 | 23 | 24 | 25 |
| 28 | 29 | 30 | | |

| ตุลาคม / October | | | | |
|------------------|-----|-----|-----|-----|
| จ | อ | พ | พฤ | ศ |
| Mon | Tue | Wed | Thu | Fri |
| | | | 1 | 2 |
| 5 | 6 | 7 | 8 | 9 |
| 12 | 13 | 14 | 15 | 16 |
| 19 | 20 | 21 | 22 | 23 |
| 26 | 27 | 28 | 29 | 30 |

| พฤศจิกายน / November | | | | |
|----------------------|-----|-----|-----|-----|
| จ | อ | พ | พฤ | ศ |
| Mon | Tue | Wed | Thu | Fri |
| 2 | 3 | 4 | 5 | 6 |
| 9 | 10 | 11 | 12 | 13 |
| 16 | 17 | 18 | 19 | 20 |
| 23 | 24 | 25 | 26 | 27 |
| 30 | | | | |

| ธันวาคม / December | | | | |
|--------------------|-----|-----|-----|-----|
| จ | อ | พ | พฤ | ศ |
| Mon | Tue | Wed | Thu | Fri |
| | 1 | 2 | 3 | 4 |
| 7 | 8 | 9 | 10 | 11 |
| 14 | 15 | 16 | 17 | 18 |
| 21 | 22 | 23 | 24 | 25 |
| 28 | 29 | 30 | 31 | |

วันหยุดทำการซื้อขายหน่วยลงทุน / Official holidays of the Fund

หมายเหตุ: เนื่องจากอาจมีการเปลี่ยนแปลงวันหยุดทำการซื้อขายหน่วยลงทุนดังกล่าว ผู้ลงทุนสามารถสอบถามวันทำการซื้อขายของกองทุนได้ที่บริษัทจัดการและหรือผู้สนับสนุนการขายหรือรับซื้อคืน หรือดูตารางแสดงวันทำการซื้อขายล่าสุดได้ที่เว็บไซต์ www.bblam.co.th

Note: Since there may be changes to the Trading Days of the Fund, investors can enquire the updated Trading Days of the Fund at the office of the Management Company or the Selling Agents or visit www.bblam.co.th.