

หนังสือชี้ชวนสรุปข้อมูลสำคัญ



บริษัทหลักทรัพย์จัดการกองทุนรวม บัวหลวง จำกัด
การเข้าร่วมการต่อต้านทุจริต : ได้รับการรับรอง CAC

กองทุนเปิดบัวหลวงโกลบอลอินโนเวชั่น
และเทคโนโลยีเพื่อการเลี้ยงชีพ

Bualuang Global Innovation & Technology RMF
(B-INNOTECHRMF)

“กองทุนนี้ลงทุนกระจุกตัวในหมวดอุตสาหกรรมเทคโนโลยี จึงมีความเสี่ยงที่ผู้ลงทุนอาจสูญเสียเงินลงทุนจำนวนมาก”

กองทุนรวมตราสารทุน

กองทุนรวมเพื่อการเลี้ยงชีพ (RMF)

กองทุนรวมฟีดเดอร์ (Feeder Fund)

กองทุนรวมหมวดอุตสาหกรรม (Sector Fund)

กองทุนรวมที่เน้นลงทุนแบบมีความเสี่ยงต่างประเทศ



คุณกำลังจะลงทุนอะไร?



กองทุนรวมนี้เหมาะกับใคร?



คุณต้องระวังอะไรเป็นพิเศษ?



สัดส่วนของประเภททรัพย์สินที่ลงทุน



ค่าธรรมเนียม



ผลการดำเนินงาน



ข้อมูลอื่นๆ

การลงทุนในกองทุนรวมไม่ใช่การฝากเงิน



คุณกำลังจะลงทุนอะไร?

• นโยบายการลงทุน

- กองทุนลงทุนในหน่วยลงทุนของ Fidelity Funds - Global Technology Fund (กองทุนหลัก) ชนิดหน่วยลงทุน Class Y-ACC-USD เพียงกองทุนเดียว โดยเฉลี่ยในรอบปีบัญชีไม่น้อยกว่า 80% ของ NAV ส่วนที่เหลืออาจลงทุนในหรือมีไว้ซึ่งหลักทรัพย์ หรือทรัพย์สินอื่น ตามที่สำนักงาน ก.ล.ต. กำหนดหรือให้ความเห็นชอบ ทั้งในและต่างประเทศ รวมถึงอาจลงทุนใน Derivatives และ Structured Note
 - Fidelity Funds - Global Technology Fund (กองทุนหลัก) เป็นกองทุนรวมต่างประเทศที่มีนโยบายลงทุนในตราสารทุนของบริษัททั่วโลกที่มีการพัฒนาด้านผลิตภัณฑ์ กระบวนการ หรือบริการ อันจะนำมาซึ่งประโยชน์อย่างสูงจากความก้าวหน้าและการพัฒนาทางเทคโนโลยี
- ผู้ลงทุนสามารถดูข้อมูลกองทุนหลักได้ที่ <https://www.bblam.co.th/?cid=6761>

บริษัทจัดการอาจเปลี่ยนแปลงประเภทและลักษณะพิเศษของกองทุนเป็นกองทุนรวมหน่วยลงทุน (Fund of Funds) หรือลงทุนในตราสารทุนโดยตรงในต่างประเทศ โดยไม่ทำให้ระดับความเสี่ยงของการลงทุน (Risk Spectrum) เพิ่มขึ้น ทั้งนี้ ให้เป็นไปตามดุลยพินิจของผู้จัดการกองทุน โดยขึ้นกับสถานการณ์ตลาด ณ ขณะนั้น และต้องเป็นไปเพื่อประโยชน์สูงสุดของผู้ถือหน่วยลงทุน

• กลยุทธ์การลงทุน

กองทุนมีกลยุทธ์การลงทุนมุ่งหวังผลตอบแทนให้ใกล้เคียงกองทุนหลักมากที่สุด (Passive Management) ส่วนกลยุทธ์การบริหารของกองทุนหลัก คือ มุ่งหวังให้ผลประกอบการสูงกว่าดัชนีชี้วัด (Active Management)



กองทุนรวมนี้เหมาะกับใคร?

- ผู้ลงทุนที่สามารถรับความผันผวนและความเสี่ยงที่เกี่ยวข้องกับการลงทุนในหลักทรัพย์หรือทรัพย์สินในต่างประเทศได้
- ผู้ลงทุนที่ต้องการกระจายการลงทุนไปยังหุ้นที่มีการพัฒนาด้านผลิตภัณฑ์ กระบวนการ หรือบริการ อันจะนำมาซึ่งประโยชน์อย่างสูงจากความก้าวหน้าและการพัฒนาทางเทคโนโลยี
- ผู้ลงทุนที่ต้องการลงทุนแบบผูกพันระยะยาวเพื่อการเลี้ยงชีพหลังเกษียณอายุ โดยคาดหวังผลตอบแทนจากการลงทุนในตราสารทุนของบริษัททั่วโลก และเนื่องจากเป็นกองทุนรวมเพื่อการเลี้ยงชีพผู้ลงทุนจึงควรลงทุนต่อเนื่องเป็นระยะเวลาไม่น้อยกว่า 5 ปี จนครบอายุ 55 ปีบริบูรณ์ เพื่อสิทธิประโยชน์ทางภาษี

กองทุนรวมนี้ไม่เหมาะกับใคร

- ผู้ลงทุนที่มีความจำเป็นต้องใช้เงินลงทุนในส่วนนี้ก่อนอายุครบ 55 ปีบริบูรณ์
- ผู้ลงทุนที่เน้นการได้รับผลตอบแทนในจำนวนเงินที่แน่นอน หรือรักษาเงินต้นให้อยู่ครบ

อย่างไรหากยังไม่เข้าใจนโยบาย และความเสี่ยงของกองทุนนี้

- อ่านหนังสือชี้ชวนฉบับเต็ม หรือสอบถามผู้สนับสนุนการขายหรือรับซื้อคืนและบริษัทจัดการ
- อย่าลงทุนหากไม่เข้าใจลักษณะและความเสี่ยงของกองทุนรวมนี้ดีพอ

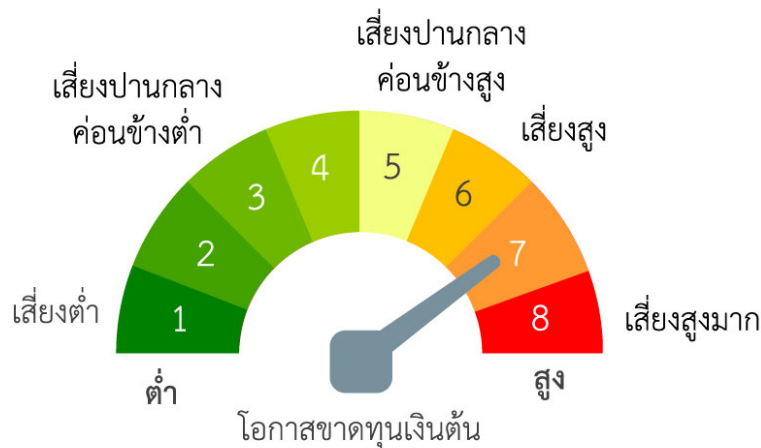


คุณต้องระวังอะไรเป็นพิเศษ?

คำเตือนที่สำคัญ

- เนื่องจากกองทุนนี้ลงทุนในต่างประเทศ จึงมีความเสี่ยงที่ทางการของต่างประเทศอาจออกมาตรการในภาวะที่เกิดวิกฤตการณ์ที่ไม่ปกติ ทำให้กองทุนไม่สามารถนำเงินกลับเข้ามาในประเทศไทย ซึ่งอาจส่งผลให้ผู้ลงทุนไม่ได้รับคืนเงินตามระยะเวลาที่กำหนด
- เนื่องจากกองทุนไม่ได้ป้องกันความเสี่ยงอัตราแลกเปลี่ยนทั้งจำนวน ดังนั้น กองทุนจึงมีความเสี่ยงจากความผันผวนของอัตราแลกเปลี่ยนของเงินบาทกับเงินสกุลต่างประเทศ และผู้ลงทุนอาจจะขาดทุนหรือได้รับกำไรจากอัตราแลกเปลี่ยนหรือได้รับเงินคืนต่ำกว่าเงินลงทุนเริ่มแรกก็ได้
- กองทุนหลักอาจนำเงินไปลงทุนต่อในหลายสกุลเงินตามแต่ละประเทศที่กองทุนหลักไปลงทุน ทั้งนี้ กองทุนหลักอาจป้องกันความเสี่ยงจากอัตราแลกเปลี่ยนตามดุลยพินิจของผู้จัดการกองทุน
- กองทุนหลักอาจลงทุนในสัญญาซื้อขายล่วงหน้าเพื่อเป็นการเพิ่มประสิทธิภาพการบริหารการลงทุน เพื่อให้กองทุนได้ผลตอบแทนที่ดีที่สุด นอกจากนี้ กองทุนอาจลงทุนในตราสารที่มีสัญญาซื้อขายล่วงหน้า ทำให้กองทุนนี้มีความเสี่ยงมากกว่ากองทุนรวมที่ลงทุนในหลักทรัพย์อ้างอิงโดยตรง เนื่องจากใช้เงินลงทุนในจำนวนที่น้อยกว่า จึงมีกำไร/ขาดทุนสูงกว่าการลงทุนในหลักทรัพย์อ้างอิงโดยตรง
- กองทุนหลักมีนโยบายการลงทุนเฉพาะเจาะจงในหมวดอุตสาหกรรม จึงอาจมีความเสี่ยงและความผันผวนของราคาสูงกว่ากองทุนรวมทั่วไปที่มีการกระจายการลงทุนในหลายอุตสาหกรรม ดังนั้น ผู้ลงทุนควรศึกษาข้อมูลของหมวดอุตสาหกรรมดังกล่าวเพื่อประกอบการตัดสินใจลงทุนด้วย
- ผู้ลงทุนไม่สามารถนำหน่วยลงทุนของกองทุนรวมเพื่อการเลี้ยงชีพไปจำหน่าย โอน จำน่า หรือนำไปเป็นหลักประกัน
- ผู้ลงทุนจะไม่ได้รับสิทธิประโยชน์ทางภาษีหากไม่ปฏิบัติตามเงื่อนไขการลงทุน และจะต้องคืนสิทธิประโยชน์ทางภาษีที่เคยได้รับภายในกำหนดเวลา มิฉะนั้นจะต้องชำระเงินเพิ่มและเบี้ยปรับตามประมวลรัษฎากร
- ผู้ลงทุนควรศึกษาเงื่อนไขการลงทุนในกองทุนรวมเพื่อการเลี้ยงชีพ รวมทั้งสอบถามรายละเอียดเพิ่มเติมและขอรับคู่มือการลงทุนได้ที่บริษัทจัดการกองทุนรวมหรือผู้สนับสนุนการขายหรือรับซื้อคืน
- ในสถานการณ์ไม่ปกติ ผู้ถือหน่วยลงทุนอาจไม่สามารถขายคืนหน่วยลงทุน หรืออาจได้รับชำระค่าขายคืนหน่วยลงทุนล่าช้ากว่าระยะเวลาที่กำหนดไว้ในหนังสือชี้ชวน
- ผลการดำเนินงานของกองทุนรวมไม่ได้ขึ้นอยู่กับสถานะทางการเงินหรือผลการดำเนินงานของบริษัทจัดการกองทุนรวมหรือผู้สนับสนุนการขายหรือรับซื้อคืนหน่วยลงทุน
- ในกรณีที่มีแนวโน้มว่าจะมีการขายคืนหน่วยลงทุนเกินกว่า 2 ใน 3 ของจำนวนหน่วยลงทุนที่จำหน่ายได้แล้วทั้งหมด บริษัทจัดการอาจใช้ดุลยพินิจในการเลิกกองทุนรวม และอาจยกเลิกคำสั่งซื้อขายหน่วยลงทุนที่ได้รับไว้แล้วหรือหยุดรับคำสั่งดังกล่าวได้
- กองทุนรวมอาจมีการกระจุกตัวของการถือหน่วยลงทุนของบุคคลใดเกิน 1 ใน 3 ของจำนวนหน่วยลงทุนทั้งหมด ดังนั้น หากผู้ถือหน่วยลงทุนดังกล่าวได้ถอนหน่วยลงทุนอาจมีความเสี่ยงให้กองทุนต้องเลิกกองทุนรวมได้ ผู้ลงทุนสามารถตรวจสอบข้อมูลการถือหน่วยลงทุนเกิน 1 ใน 3 ได้ที่ www.bblam.co.th
- ในกรณีที่บริษัทจัดการมีพันธสัญญาหรือข้อตกลงกับรัฐต่างประเทศ หรือหน่วยงานของรัฐต่างประเทศ หรือมีความจำเป็นจะต้องปฏิบัติตามกฎหมายของรัฐต่างประเทศ ไม่ว่าที่เกิเกิดขึ้นแล้วในขณะนี้หรือจะเกิดขึ้นในอนาคต เช่น ดำเนินการตาม Foreign Account Tax Compliance Act (FATCA) ของประเทศสหรัฐอเมริกา เป็นต้น ผู้ถือหน่วยลงทุนได้รับทราบและตกลงยินยอมให้สิทธิแก่บริษัทจัดการที่จะปฏิบัติการและดำเนินการต่างๆ เพื่อให้เป็นไปตามพันธสัญญาหรือข้อตกลง หรือกฎหมายของรัฐต่างประเทศนั้น ซึ่งรวมถึงการเปิดเผยข้อมูลต่างๆ ของผู้ถือหน่วยลงทุน การหักภาษี ณ ที่จ่ายจากเงินได้ของผู้ถือหน่วยลงทุน ตลอดจนมีสิทธิดำเนินการอื่นใดเท่าที่จำเป็นสำหรับการปฏิบัติตามพันธสัญญา หรือข้อตกลง หรือกฎหมายของรัฐต่างประเทศ

แผนภาพแสดงตำแหน่งความเสี่ยงของกองทุนรวม



หมายเหตุ กองทุนมี net exposure มุ่งลงทุนโดยเฉพาะเจาะจงในตราสารทุนเพียงบางหมวดอุตสาหกรรม โดยเฉลี่ยรอบปีบัญชี ไม่น้อยกว่า 80% ของ NAV

ปัจจัยความเสี่ยงที่สำคัญ

ความเสี่ยงจากความผันผวนของมูลค่าหน่วยลงทุน (Market Risk)

ความผันผวนของผลการดำเนินงาน (SD)	ต่ำ	สูง			
	≤5%	5-10%	10-15%	15-25%	>25%

ความเสี่ยงจากการลงทุนกระจุกตัว (High Concentration Risk)

การลงทุนกระจุกตัวในผู้ออกตราสารรวม	ต่ำ	สูง			
	≤10%	10-20%	20-50%	50-80%	>80%

การลงทุนกระจุกตัวในหมวดอุตสาหกรรมรวม	ต่ำ	สูง		
	≤20%	20-50%	50-80%	>80%

หมายเหตุ: กองทุนรวมมีการลงทุนกระจุกตัวในหมวดอุตสาหกรรม Technology

การลงทุนกระจุกตัวรายประเทศรวม	ต่ำ	สูง		
	≤20%	20-50%	50-80%	>80%

หมายเหตุ: กองทุนรวมมีการลงทุนกระจุกตัวในประเทศสหรัฐอเมริกา

ความเสี่ยงจากการเปลี่ยนแปลงของอัตราแลกเปลี่ยน (Currency Risk)

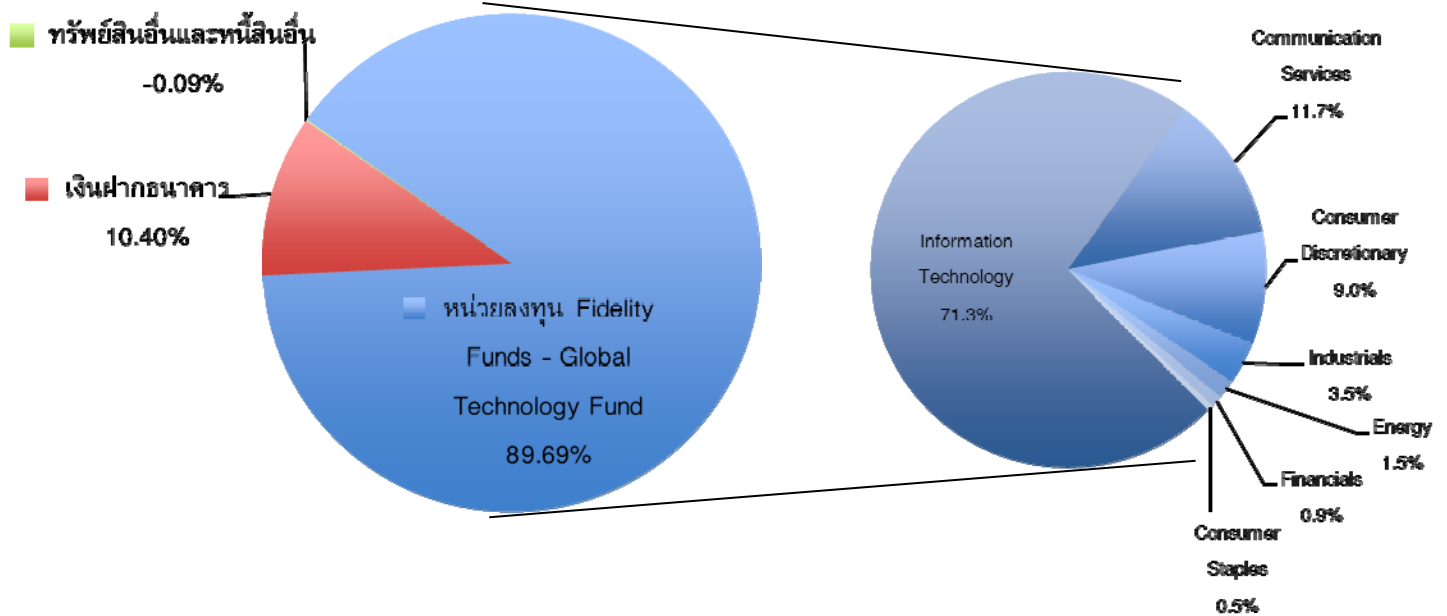
การป้องกันความเสี่ยง fx	ต่ำ	สูง		
	ทั้งหมด/ เกือบทั้งหมด	บางส่วน	ดูลงทุน	ไม่ป้องกัน

Click ดูคำอธิบายปัจจัยความเสี่ยง



สัดส่วนของประเภททรัพย์สินที่ลงทุน

% ของ NAV



ชื่อทรัพย์สินที่ลงทุนสูงสุด 5 อันดับแรก

% ของ NAV

1.	หน่วยลงทุน Fidelity Funds - Global Technology Fund	89.69
2.	-	
3.	-	
4.	-	
5.	-	

กองทุนนี้มีนโยบายลงทุนในหน่วยลงทุนของ Fidelity Funds - Global Technology Fund โดยเฉลี่ยในรอบปีบัญชีไม่น้อยกว่า 80% ของ NAV

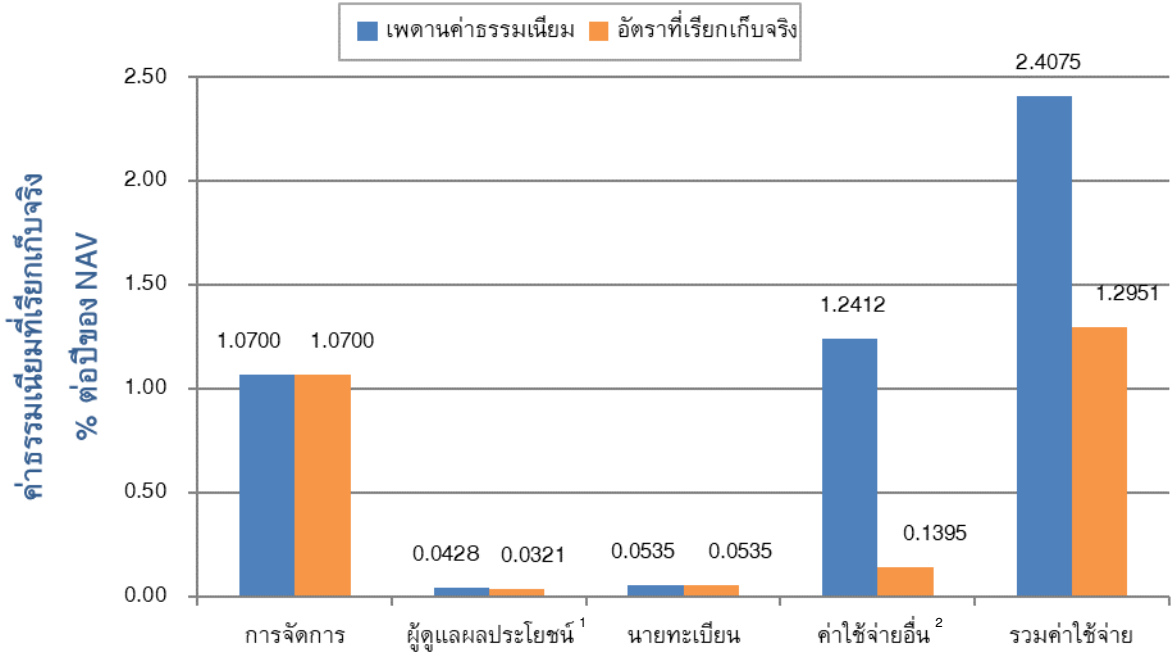
หมายเหตุ : เป็นข้อมูล ณ วันที่ 31 ธันวาคม 2564 คุณสามารถดูข้อมูลที่เป็นปัจจุบันได้ที่ www.bblam.co.th



ค่าธรรมเนียม

*ค่าธรรมเนียมมีผลกระทบต่อผลตอบแทนที่คุณจะได้รับ
ดังนั้น คุณควรพิจารณาการเรียกเก็บค่าธรรมเนียมดังกล่าวก่อนการลงทุน *

ค่าธรรมเนียมที่เรียกเก็บจากกองทุนรวม (% ต่อปีของ NAV)



¹ ค่าธรรมเนียมผู้ดูแลผลประโยชน์รวมค่าธรรมเนียมรับฝากหลักทรัพย์ในประเทศแล้ว

² ค่าใช้จ่ายอื่นรวมค่าโฆษณาประชาสัมพันธ์ที่จ่ายจริง

ค่าธรรมเนียมที่เรียกเก็บจากผู้ถือหน่วยลงทุน (% ของมูลค่าซื้อขาย)

รายการ	สูงสุดไม่เกิน	เก็บจริง
ค่าธรรมเนียมการขาย ¹	1.00	ไม่เรียกเก็บ
ค่าธรรมเนียมการรับซื้อคืน <ul style="list-style-type: none"> ถือครองน้อยกว่าหรือเท่ากับ 1 ปี ถือครองมากกว่า 1 ปี 	1.00 (ขั้นต่ำ 50 บาท) 50 บาทต่อรายการ	ไม่เกิน 1.00 (ขั้นต่ำ 50 บาท) 50 บาทต่อรายการ
ค่าธรรมเนียมการสับเปลี่ยน <ul style="list-style-type: none"> ภายในบริษัทจัดการ กับบริษัทจัดการอื่น 	ไม่เรียกเก็บ ยังไม่เปิดให้บริการ	ไม่เรียกเก็บ ยังไม่เปิดให้บริการ

¹ บริษัทจัดการของวงสิทธิเรียกเก็บไม่เกิน 1.00% โดยจะแจ้งให้ทราบล่วงหน้า

กรณีสับเปลี่ยนหน่วยลงทุนจากกองทุนต้นทาง และมีการขายคืนหน่วยลงทุนกองทุนปลายทาง ผู้ถือหน่วยลงทุนจะเสียค่าธรรมเนียมการรับซื้อคืนหน่วยลงทุนตามระยะเวลาการถือครองหน่วยลงทุนของกองทุนปลายทางนั้น

หมายเหตุ - ค่าธรรมเนียมดังกล่าวรวมภาษีมูลค่าเพิ่ม ภาษีธุรกิจเฉพาะหรือภาษีอื่นใดแล้ว ทั้งนี้ ในปัจจุบัน ภาษีมูลค่าเพิ่มเท่ากับ 7% หากมีการเปลี่ยนแปลง บริษัทจัดการของวงสิทธิที่จะปรับปรุงอัตราค่าธรรมเนียมข้างต้นให้สอดคล้องกับการเปลี่ยนแปลงดังกล่าว โดยถือว่าได้รับมติจากผู้ถือหน่วยลงทุนแล้ว

- ผู้ลงทุนสามารถดูข้อมูลค่าธรรมเนียมย้อนหลัง 3 ปี ในหนังสือชี้ชวนส่วนข้อมูลกองทุนรวมได้ที่ www.bblam.co.th



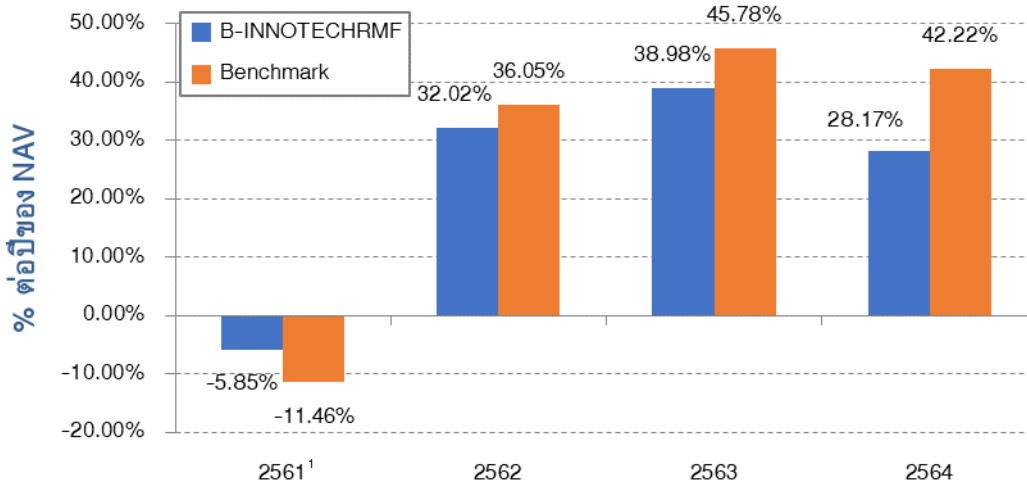
ผลการดำเนินงานในอดีต

* ผลการดำเนินงานในอดีต มิได้เป็นสิ่งยืนยันถึงผลการดำเนินงานในอนาคต *

1. ดัชนีชี้วัด (Benchmark) คือ

- 1) MSCI ACWI Information Technology Net Total Return USD Index ในสกุลเงินดอลลาร์สหรัฐ สัดส่วน 50.00%
- 2) MSCI ACWI Information Technology Net Total Return USD Index ในสกุลเงินดอลลาร์สหรัฐ ปรับด้วยอัตราแลกเปลี่ยน เพื่อคำนวณผลตอบแทนเป็นสกุลเงินบาท ณ วันที่คำนวณผลตอบแทน สัดส่วน 50.00%

2. ผลการดำเนินงานแบบย้อนหลังตามปีปฏิทิน



¹ วันที่จัดตั้งกองทุน 11 ตุลาคม 2561

3. กองทุนนี้เคยมีผลขาดทุนสูงสุด (maximum drawdown) ตั้งแต่จัดตั้งกองทุนรวม คือ -29.49%

4. ความผันผวนของผลการดำเนินงาน (standard deviation) ตั้งแต่จัดตั้งกองทุนรวม คือ 20.04% ต่อปี

5. ประเภทกองทุนรวมเพื่อใช้เปรียบเทียบผลการดำเนินงาน ณ จุดขาย คือ Technology Equity

6. ผลการดำเนินงานย้อนหลังแบบปักหมุด

- ตารางแสดงผลการดำเนินงานย้อนหลังแบบปักหมุด ณ วันที่ 30 ธันวาคม 2564

กองทุน	Year to Date	3 เดือน	Percentile	6 เดือน	Percentile	1 ปี ¹	Percentile	3 ปี ¹	Percentile	ตั้งแต่จัดตั้ง ¹
ผลตอบแทนกองทุนรวม	28.17%	4.83%	50.00	7.32%	25.00	28.17%	5.00	32.88%	25.00	27.95%
ผลตอบแทนตัวชี้วัด	42.22%	11.40%	25.00	18.24%	25.00	42.22%	5.00	41.16%	5.00	32.82%
ความผันผวนของกองทุน	14.45%	17.22%	5.00	14.71%	5.00	14.45%	5.00	20.13%	95.00	20.04%
ความผันผวนของตัวชี้วัด	17.43%	18.98%	25.00	15.92%	5.00	17.43%	25.00	23.87%	100.00	24.24%

หมายเหตุ วันที่จัดตั้งกองทุน 11 ตุลาคม 2561

¹ หน่วย : % ต่อปี

- ตารางแสดงผลการดำเนินงานของกลุ่ม Technology Equity ณ วันที่ 31 ธันวาคม 2564

Peer Percentile	Return (%)					Standard Deviation (%)				
	3M	6M	1Y	3Y	5Y	3M	6M	1Y	3Y	5Y
5th Percentile	20.42	18.72	27.53	34.43	12.70	18.60	16.45	15.89	16.39	15.23
25th Percentile	5.28	5.46	11.71	30.95	12.70	19.94	17.24	18.43	17.73	15.23
50th Percentile	2.53	-2.07	8.88	27.00	12.70	24.67	19.60	19.76	18.68	15.23
75th Percentile	-5.21	-6.84	-1.29	25.57	12.70	28.48	26.00	25.49	19.97	15.23
95th Percentile	-14.91	-20.33	-4.77	18.61	12.70	34.89	30.21	30.54	23.02	15.23

คุณสามารถดูข้อมูลที่เป็นปัจจุบันได้ที่ www.bblam.co.th



ข้อมูลอื่นๆ

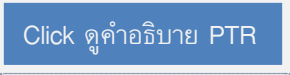
นโยบายการจ่ายปันผล	ไม่จ่าย
ผู้ดูแลผลประโยชน์	ธนาคารกสิกรไทย จำกัด (มหาชน)
วันที่จดทะเบียน	11 ตุลาคม 2561
อายุโครงการ	ไม่กำหนด
จำนวนเงินทุนของโครงการ	5,000 ล้านบาท
การซื้อขายหน่วยลงทุน	<p>วันทำการซื้อ</p> <ul style="list-style-type: none"> • บริษัทจัดการ/ : ทุกวันทำการซื้อขายของกองทุน¹ ผู้สนับสนุนการขายหรือรับซื้อคืน/ : เวลา 8.30 - 15.30 น. หักบัญชีเงินฝากแบบถัวเฉลี่ย² <ul style="list-style-type: none"> • Bualuang iBanking/ : ทุกวันตลอด 24 ชั่วโมง³ Bangkok Bank Mobile Banking/ BF Fund Trading⁴ <p>มูลค่าขั้นต่ำของการซื้อครั้งแรก : 500 บาท</p> <p>มูลค่าขั้นต่ำของการซื้อครั้งถัดไป : 500 บาท</p> <p>วันทำการขายคืน</p> <ul style="list-style-type: none"> • บริษัทจัดการ/ : ทุกวันทำการซื้อขายของกองทุน¹ ผู้สนับสนุนการขายหรือรับซื้อคืน : เวลา 8.30 - 15.30 น. <ul style="list-style-type: none"> • Bualuang iBanking/ : ทุกวันตลอด 24 ชั่วโมง³ Bangkok Bank Mobile Banking/ BF Fund Trading⁴ <p>มูลค่าขั้นต่ำของการขายคืน : ไม่กำหนด</p> <p>ยอดคงเหลือขั้นต่ำ : ไม่กำหนด</p> <p>ระยะเวลาการรับเงินค่าขายคืน : ภายใน 5 วันทำการนับตั้งแต่วันที่ทำการถัดจากวันทำการขายคืนหน่วยลงทุน</p> <p>วันที่คำนวณ NAV : วันที่ T+2 (T = วันทำการซื้อขาย)</p>

¹ วันทำการซื้อขายของกองทุนที่ระบุในส่วนท้ายของหนังสือชวนส่วนสรุปข้อมูลสำคัญ

² ปัจจุบันสามารถทำรายการผ่าน บมจ.ธนาคารกรุงเทพ/ Bangkok Bank Mobile Banking บมจ.กรุงเทพประกันชีวิต และ BF Fund Trading

³ การส่งคำสั่งซื้อหรือคำสั่งขายคืน (ยกเว้น BF Fund Trading) หลังเวลา 16.00 น. ในวันทำการซื้อขาย หรือในวันหยุดทำการซื้อขาย จะได้รับราคาขายหรือราคารับซื้อคืนหน่วยลงทุนที่คำนวณได้ ณ สิ้นวันทำการซื้อขายถัดไป

⁴ การส่งคำสั่งซื้อหลังเวลา 15.00 น. ในวันทำการซื้อขาย หรือในวันหยุดทำการซื้อขาย จะได้รับราคาขายหน่วยลงทุนที่คำนวณได้ ณ สิ้นวันทำการซื้อขายถัดไป และการส่งคำสั่งขายคืนหลังเวลา 15.30 น. ในวันทำการซื้อขาย หรือในวันหยุดทำการซื้อขาย จะได้รับราคาซื้อคืนหน่วยลงทุนที่คำนวณได้ ณ สิ้นวันทำการซื้อขายถัดไป

	<p>คุณสามารถตรวจสอบมูลค่าทรัพย์สินรายวันได้ที่</p> <ul style="list-style-type: none"> <input checked="" type="checkbox"/> ประกาศปิดที่บริษัทจัดการ หรือผู้สนับสนุนการขายหรือรับซื้อคืน <input checked="" type="checkbox"/> หนังสือพิมพ์กรุงเทพธุรกิจ หนังสือพิมพ์ผู้จัดการ <input checked="" type="checkbox"/> Bualuang Phone โทร. 1333 <input checked="" type="checkbox"/> บลจ.บัวหลวง โทร. 0-2674-6488 กด 8 หรือ www.bblam.co.th <input checked="" type="checkbox"/> NAV Center ที่ www.thaimutualfund.com 	
<p>รายชื่อผู้จัดการกองทุน</p>	<p>ชื่อผู้จัดการกองทุน</p> <p>นาย พีรพงศ์ จิระเสวีจินดา</p> <p>น.ส. สุดารัตน์ ทิพย์เทอดธนา</p> <p>นาง อติกานต์ พานิชเกษม</p> <p>น.ส. ปริญญช คล่องคำนวณการ</p> <p>น.ส. ชนิกานต์ ลีลาธรรมรัตน์</p> <p>น.ส. รุ่งนภา เสถียรนุกูล</p> <p>นาย เจฟ สุวีโสภณ</p> <p>น.ส. อรุณี ศิลปการประดิษฐ์</p> <p>น.ส. ศิรารัตน์ อรุณจิตต์</p> <p>นาย ปัญญาพัฒน์ ประคุณหังสิต</p> <p>น.ส. วณาลี ตรีสัมพันธ์</p> <p>นาย ชัชวาล สิมะธัมมันธ์</p>	<p>วันที่เริ่มบริหารกองทุน</p> <p>11 ตุลาคม 2561</p> <p>11 ตุลาคม 2561</p> <p>11 ตุลาคม 2561</p> <p>11 ตุลาคม 2561</p> <p>11 ตุลาคม 2561</p> <p>11 ตุลาคม 2561</p> <p>11 ตุลาคม 2561</p> <p>11 ตุลาคม 2561</p> <p>11 ตุลาคม 2561</p> <p>11 ตุลาคม 2561</p> <p>11 ตุลาคม 2561</p> <p>2 มกราคม 2563</p>
<p>อัตราส่วนหมุนเวียนการลงทุนของกองทุนรวม (PTR)</p>	<p>ไม่มี </p>	
<p>ผู้สนับสนุนการขายหรือรับซื้อคืน</p>	<ul style="list-style-type: none"> <input checked="" type="checkbox"/> บมจ.ธนาคารกรุงเทพ โทร. 1333 <input checked="" type="checkbox"/> บมจ.หลักทรัพย์ บัวหลวง โทร. 0-2231-3777 or 0-2618-1000 <input checked="" type="checkbox"/> บมจ.กรุงเทพประกันชีวิต โทร. 0-2777-8999 <input checked="" type="checkbox"/> บมจ.หลักทรัพย์ โนมูระ พัฒนสิน โทร. 0-2638-5500 <input checked="" type="checkbox"/> บจ.หลักทรัพย์ เอเชีย พลัส โทร. 0-2680-1234 <input checked="" type="checkbox"/> บมจ.หลักทรัพย์ ฟิลลิป (ประเทศไทย) โทร. 0-2635-1700 <input checked="" type="checkbox"/> บมจ.หลักทรัพย์ เกียรตินาคินภัทร โทร. 0-2305-9449 <input checked="" type="checkbox"/> บจ.หลักทรัพย์ ดีบีเอส วิคเคอร์ส (ประเทศไทย) โทร. 0-2657-7000 <input checked="" type="checkbox"/> บมจ.หลักทรัพย์ กรุงศรี โทร. 0-2659-7000 <input checked="" type="checkbox"/> บจ.หลักทรัพย์นายหน้าซื้อขายหน่วยลงทุน ฟินโนมีนา โทร. 0-2026-5100 กด 1 <input checked="" type="checkbox"/> บจ.หลักทรัพย์ ไทยพาณิชย์ โทร. 0-2949-1999 <input checked="" type="checkbox"/> บมจ.หลักทรัพย์ เคจีไอ (ประเทศไทย) โทร. 0-2658-8889 	

ติดต่อสอบถาม / รับหนังสือชี้ชวน / ร้องเรียน	บริษัทหลักทรัพย์จัดการกองทุนรวม บัวหลวง จำกัด เลขที่ 175 อาคารสารคดีทีทาวเวอร์ ชั้น 7 ชั้น 21 และ ชั้น 26 ถนนสาทรใต้ แขวงทุ่งมหาเมฆ เขตสาทร กรุงเทพมหานคร 10120 โทรศัพท์: 0-2674-6488 Website: www.bblam.co.th Email: crm@bblam.co.th
ธุรกรรมที่อาจก่อให้เกิดความ ขัดแย้งทางผลประโยชน์	คุณสามารถตรวจสอบธุรกรรมที่อาจก่อให้เกิดความขัดแย้งทางผลประโยชน์ได้ที่ www.bblam.co.th

- การลงทุนในหน่วยลงทุนไม่ใช่การฝากเงิน รวมทั้งไม่ได้อยู่ภายใต้ความคุ้มครองของสถาบันคุ้มครองเงินฝาก จึงมีความเสี่ยงจากการลงทุนซึ่งผู้ลงทุนอาจไม่ได้รับเงินลงทุนคืนเต็มจำนวน
- ได้รับอนุมัติจัดตั้ง และอยู่ภายใต้การกำกับดูแลของสำนักงาน ก.ล.ต
- การพิจารณาหนังสือชี้ชวนในการเสนอขายหน่วยลงทุนของกองทุนรวมนี้มิได้เป็นการแสดงว่าสำนักงาน ก.ล.ต. ได้รับรองถึงความถูกต้องของข้อมูลในหนังสือชี้ชวนของกองทุนรวม หรือได้ประกันราคาหรือผลตอบแทนของหน่วยลงทุนที่เสนอขายนั้น ทั้งนี้ บริษัทจัดการกองทุนรวมได้สอบถามข้อมูลในหนังสือชี้ชวน ส่วนสรุปข้อมูลสำคัญ ณ วันที่ 1 เมษายน 2565 แล้วด้วยความระมัดระวังในฐานะผู้รับผิดชอบในการดำเนินการของกองทุนรวมและขอรับรองว่าข้อมูลดังกล่าวถูกต้อง ไม่เป็นเท็จ และไม่ทำให้ผู้อื่นสำคัญผิด

คำอธิบายเพิ่มเติม

ปัจจัยความเสี่ยง

- ความเสี่ยงจากความผันผวนของมูลค่าหน่วยลงทุน (Market Risk) หมายถึง ความเสี่ยงที่มูลค่าของหลักทรัพย์ที่กองทุนรวมลงทุนจะเปลี่ยนแปลงเพิ่มขึ้นหรือลดลงจากปัจจัยภายนอก เช่น สภาวะเศรษฐกิจการลงทุน ปัจจัยทางการเมืองทั้งในและต่างประเทศ เป็นต้น ซึ่งพิจารณาได้จากค่า standard deviation (SD) ของกองทุนรวม หากกองทุนรวมมีค่า SD สูง แสดงว่ากองทุนรวมมีความผันผวนจากการเปลี่ยนแปลงของราคาหลักทรัพย์สูง
- ความเสี่ยงจากการลงทุนกระจุกตัว (High Concentration Risk)
 - ความเสี่ยงจากการลงทุนกระจุกตัวในผู้ออกตราสารรายใดรายหนึ่ง (High Issuer Concentration Risk) เกิดจากกองทุนลงทุนในผู้ออกตราสารรายใด ๆ มากกว่า 10% ของ NAV รวมกัน ซึ่งหากเกิดเหตุการณ์ที่ส่งผลกระทบต่อการทำงาน ฐานะทางการเงิน หรือความมั่นคงของผู้ออกตราสารดังกล่าว กองทุนอาจมีผลการดำเนินงานที่ผันผวนมากกว่ากองทุนที่กระจายการลงทุนในหลายผู้ออกตราสาร ทั้งนี้ การลงทุนแบบกระจุกตัวดังกล่าวไม่รวมถึงกรณีการลงทุนในทรัพย์สินดังนี้
 1. ตราสารหนี้ภาครัฐไทย
 2. ตราสารภาครัฐต่างประเทศที่มีการจัดอันดับความน่าเชื่อถืออยู่ในอันดับที่สามารถลงทุนได้
 3. เงินฝากหรือตราสารเทียบเท่าเงินฝากที่ผู้รับฝากหรือผู้ออกตราสารที่มีการจัดอันดับความน่าเชื่อถืออยู่ในอันดับที่สามารถลงทุนได้
 - ความเสี่ยงจากการลงทุนกระจุกตัวในหมวดอุตสาหกรรมใดอุตสาหกรรมหนึ่ง (High Sector Concentration Risk) เกิดจากกองทุนลงทุนในบางหมวดอุตสาหกรรมมากกว่า 20% ของ NAV รวมกัน ซึ่งหากเกิดเหตุการณ์ที่ส่งผลกระทบต่ออุตสาหกรรมนั้น กองทุนดังกล่าวอาจมีผลการดำเนินงานที่ผันผวนมากกว่ากองทุนที่กระจายการลงทุนในหลายหมวดอุตสาหกรรม
 - ความเสี่ยงจากการกระจุกตัวลงทุนในประเทศใดประเทศหนึ่ง (High Country Concentration Risk) เกิดจากกองทุนลงทุนในประเทศใดประเทศหนึ่งมากกว่า 20% ของ NAV รวมกัน ซึ่งหากเกิดเหตุการณ์ที่ส่งผลกระทบต่อประเทศดังกล่าว เช่น การเมือง เศรษฐกิจ สังคม เป็นต้น กองทุนดังกล่าวอาจมีผลการดำเนินงานที่ผันผวนมากกว่ากองทุนที่กระจายการลงทุนในหลายประเทศ

คำอธิบายเพิ่มเติม (ต่อ)

- ความเสี่ยงจากการเปลี่ยนแปลงของอัตราแลกเปลี่ยน (Currency Risk) หมายถึง การเปลี่ยนแปลงของอัตราแลกเปลี่ยนมีผลกระทบต่อมูลค่าของหน่วยลงทุน เช่น กองทุนรวมลงทุนในต่างประเทศด้วยสกุลเงินดอลลาร์ ในช่วงที่เงินบาทอ่อน แต่ขายทำกำไรในช่วงที่บาทแข็ง กองทุนรวมจะได้เงินบาทกลับมาลดลง ในทางกลับกัน หากกองทุนรวมลงทุนในช่วงที่บาทแข็งและขายทำกำไรในช่วงที่บาทอ่อน ก็อาจได้ผลตอบแทนมากขึ้นกว่าเดิมด้วยเช่นกัน ดังนั้น การป้องกันความเสี่ยงจากอัตราแลกเปลี่ยนจึงเป็นเครื่องมือสำคัญในการบริหารความเสี่ยงจากดังกล่าว ซึ่งทำได้ดังต่อไปนี้
 - ป้องกันความเสี่ยงทั้งหมดหรือเกือบทั้งหมด : ผู้ลงทุนไม่มีความเสี่ยงจากอัตราแลกเปลี่ยน
 - ป้องกันความเสี่ยงบางส่วน โดยต้องระบุสัดส่วนการป้องกันความเสี่ยงไว้อย่างชัดเจน : ผู้ลงทุนอาจมีความเสี่ยงจากอัตราแลกเปลี่ยน
 - ป้องกันความเสี่ยงตามดุลยพินิจของผู้จัดการกองทุนรวม : ผู้ลงทุนอาจมีความเสี่ยงจากอัตราแลกเปลี่ยนเนื่องจากการป้องกันความเสี่ยงขึ้นอยู่กับดุลยพินิจของผู้จัดการกองทุนรวมในการพิจารณาว่าจะป้องกันความเสี่ยงหรือไม่
 - ไม่ป้องกันความเสี่ยงเลย : ผู้ลงทุนมีความเสี่ยงจากอัตราแลกเปลี่ยน

อัตราส่วนหมุนเวียนการลงทุนของกองทุนรวม (Portfolio Turnover Ratio: PTR) คำนวณจากมูลค่าที่ต่ำกว่าระหว่างผลรวมของมูลค่าการซื้อขายหลักทรัพย์กับผลรวมของมูลค่าการขายหลักทรัพย์ที่กองทุนรวมลงทุนในรอบระยะเวลาบัญชีที่ผ่านมาหารด้วยมูลค่าทรัพย์สินสุทธิเฉลี่ยของกองทุนรวมในรอบระยะเวลาเดียวกัน เพื่อให้ผู้ลงทุนทราบถึงปริมาณการซื้อขายหลักทรัพย์ และสะท้อนกลยุทธ์การลงทุนของกองทุน เช่น กองทุน Passive Management จะมี PTR ต่ำ ในขณะที่กองทุน Active Management จะมี PTR สูง ดังนั้น ทรัพย์สินที่นำมาคำนวณรวมใน PTR จึงควรเป็นทรัพย์สินประเภทที่โดยลักษณะแล้วจะมีการซื้อขายเปลี่ยนมือเพื่อการลงทุน เช่น ตราสารทุน ตราสารหนี้ เป็นต้น

อนึ่ง กรณีกองทุน Feeder Fund บริษัทจัดการจะซื้อหรือไถ่ถอนหน่วยของกองทุนหลักสอดคล้องกับการซื้อหรือไถ่ถอนหน่วยของผู้ลงทุน

ข้อมูลกองทุนหลัก (Master Fund)

ชื่อกองทุน	Fidelity Funds - Global Technology Fund
ชนิดหน่วยลงทุน	Class Y-ACC-USD
วันที่จัดตั้งกองทุน	1 กันยายน 2542
วันที่จัดตั้งหน่วยลงทุน Class Y-ACC-USD	23 กุมภาพันธ์ 2560
ประเภทโครงการ	กองทุนรวมตราสารทุน
อายุโครงการ	ไม่กำหนด
นโยบายการลงทุน	มุ่งหาผลตอบแทนในระยะยาว โดยลงทุนไม่น้อยกว่า 70% ของ NAV ในตราสารทุนของบริษัททั่วโลกที่มีการพัฒนาด้านผลิตภัณฑ์ กระบวนการ หรือบริการ อันจะนำมาซึ่งประโยชน์อย่างสูงจากความก้าวหน้าและการพัฒนาทางเทคโนโลยี
ดัชนีชี้วัด	MSCI AC World Information Technology Index (N)
ผู้จัดการกองทุน	FIL Investment Management (Luxembourg) S.A.

ค่าธรรมเนียมของกองทุนหลัก

Ongoing Charges Figure (OCF) per year: 1.04% (30.04.21)

OCF takes into account annual management charge per year: 0.8%

หลักทรัพย์ 10 อันดับ

	GICS Sector	Geographic Location	Fund	Index	Relative
MICROSOFT CORP	Information Technology	USA	8.0	14.5	-6.5
APPLE INC	Information Technology	USA	5.7	17.7	-12.0
AMAZON.COM INC	Consumer Discretionary	USA	3.8	0.0	3.8
SAMSUNG ELECTRONICS CO LTD	Information Technology	Korea (South)	3.6	2.2	1.4
VISA INC	Information Technology	USA	3.6	2.2	1.4
ALPHABET INC	Communication Services	USA	3.5	0.0	3.5
TEXAS INSTRUMENTS INC	Information Technology	USA	3.1	1.1	2.1
FIDELITY NATL INFORMN SVCS INC	Information Technology	USA	2.6	0.4	2.2
KLA CORP	Information Technology	USA	2.5	0.4	2.1
SAP SE	Information Technology	Germany	2.4	0.9	1.5

ผลการดำเนินงานย้อนหลังของกองทุนหลัก (%)

	1m	3m	YTD	1yr	3yr	5yr	Since 23.02.17*
Fund cumulative growth	4.1	5.7	23.4	23.4	159.7	-	214.8
Index cumulative growth	3.0	12.6	27.4	27.4	172.4	263.8	229.6

แหล่งที่มา: Fidelity Funds Monthly Professional Factsheet ณ วันที่ 31 ธันวาคม 2564

ตารางแสดงวันทำการซื้อขายหน่วยลงทุน ปี 2565

มกราคม / January				
จ	อ	พ	พ	ศ
Mon	Tue	Wed	Thu	Fri
3	4	5	6	7
10	11	12	13	14
17	18	19	20	21
24	25	26	27	28
31				

กุมภาพันธ์ / February				
จ	อ	พ	พ	ศ
Mon	Tue	Wed	Thu	Fri
	1	2	3	4
7	8	9	10	11
14	15	16	17	18
21	22	23	24	25
28				

มีนาคม / March				
จ	อ	พ	พ	ศ
Mon	Tue	Wed	Thu	Fri
	1	2	3	4
7	8	9	10	11
14	15	16	17	18
21	22	23	24	25
28	29	30	31	

เมษายน / April				
จ	อ	พ	พ	ศ
Mon	Tue	Wed	Thu	Fri
				1
4	5	6	7	8
11	12	13	14	15
18	19	20	21	22
25	26	27	28	29

พฤษภาคม / May				
จ	อ	พ	พ	ศ
Mon	Tue	Wed	Thu	Fri
2	3	4	5	6
9	10	11	12	13
16	17	18	19	20
23	24	25	26	27
30	31			

มิถุนายน / June				
จ	อ	พ	พ	ศ
Mon	Tue	Wed	Thu	Fri
		1	2	3
6	7	8	9	10
13	14	15	16	17
20	21	22	23	24
27	28	29	30	

กรกฎาคม / July				
จ	อ	พ	พ	ศ
Mon	Tue	Wed	Thu	Fri
				1
4	5	6	7	8
11	12	13	14	15
18	19	20	21	22
25	26	27	28	29


สิงหาคม / August				
จ	อ	พ	พ	ศ
Mon	Tue	Wed	Thu	Fri
1	2	3	4	5
8	9	10	11	12
15	16	17	18	19
22	23	24	25	26
29	30	31		

กันยายน / September				
จ	อ	พ	พ	ศ
Mon	Tue	Wed	Thu	Fri
			1	2
5	6	7	8	9
12	13	14	15	16
19	20	21	22	23
26	27	28	29	30

ตุลาคม / October				
จ	อ	พ	พ	ศ
Mon	Tue	Wed	Thu	Fri
3	4	5	6	7
10	11	12	13	14
17	18	19	20	21
24	25	26	27	28
31				

พฤศจิกายน / November				
จ	อ	พ	พ	ศ
Mon	Tue	Wed	Thu	Fri
	1	2	3	4
7	8	9	10	11
14	15	16	17	18
21	22	23	24	25
28	29	30		

ธันวาคม / December				
จ	อ	พ	พ	ศ
Mon	Tue	Wed	Thu	Fri
			1	2
5	6	7	8	9
12	13	14	15	16
19	20	21	22	23
26	27	28	29	30

 = วันหยุดทำการซื้อขายหน่วยลงทุน

หมายเหตุ เนื่องจากอาจมีการเปลี่ยนแปลงวันหยุดทำการซื้อขายหน่วยลงทุนดังกล่าว ผู้ลงทุนสามารถสอบถามวันทำการซื้อขายของกองทุนได้ที่บริษัทจัดการและหรือผู้สนับสนุนการขายหรือรับซื้อคืน หรือดูตารางแสดงวันทำการซื้อขายล่าสุดได้ที่เว็บไซต์ www.bblam.co.th