

# กองทุนเปิดบัวหลวง Premium Brands

## Bualuang Premium Brands Equity Fund

B-PREMIUM

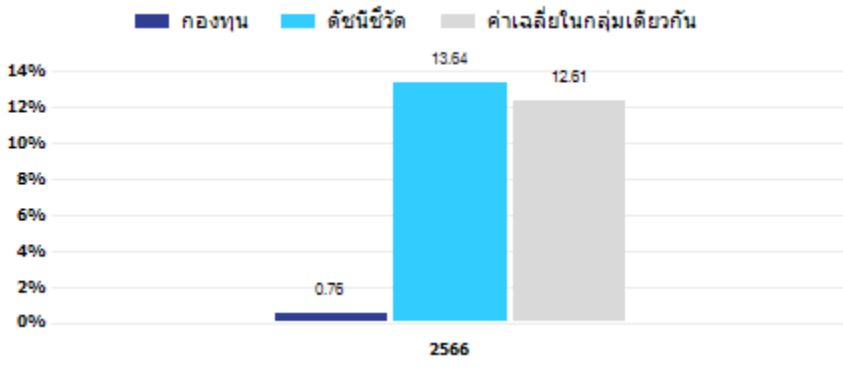
### ประเภทกองทุนรวม / กลุ่มกองทุนรวม

- กองทุนรวมตราสารทุน/ กองทุนรวมฟิวดเจอร์/ กองทุนรวมที่มีนโยบายเปิดให้มีการลงทุนในกองทุนรวมอื่นภายใต้ บลจ. เดียวกัน
- กองทุนรวมที่เน้นลงทุนแบบมีความเสี่ยงต่างประเทศ
- กลุ่ม Global Equity

### นโยบายและกลยุทธ์การลงทุน

- ลงทุนในหน่วยลงทุนของ Pictet - Premium Brands, Class I EUR (กองทุนหลัก) โดยเฉลี่ยในรอบปีบัญชีไม่น้อยกว่า 80% ของ NAV
- กองทุนหลักมีนโยบายที่จะเน้นการเติบโตของมูลค่าเงินลงทุนผ่านการลงทุนอย่างน้อย 2 ใน 3 ของทรัพย์สินทั้งหมดของกองทุนหลักในตราสารทุนที่ออกโดยบริษัทที่ทำธุรกิจเกี่ยวกับสินค้าและบริการระดับบน (Premium brands sector) ที่มีคุณภาพสูง กองทุนหลักบริหารจัดการโดย Pictet Asset Management (Europe) S.A.
- สัดส่วนการลงทุนในกองทุนรวมอื่นภายใต้ บลจ. เดียวกัน โดยเฉลี่ยรอบปีบัญชีไม่เกิน 20% ของ NAV
- ลงทุนใน Derivatives เพื่อป้องกันความเสี่ยงจากอัตราแลกเปลี่ยนตามดุลยพินิจของผู้จัดการกองทุน หรือเพื่อเพิ่มประสิทธิภาพในการบริหารการลงทุน (EPM) และ/หรือ Structured Note
- กองทุนมุ่งหวังให้ผลประกอบการเคลื่อนไหวตามกองทุนหลัก โดยกองทุนหลักมุ่งหวังให้ผลประกอบการสูงกว่าดัชนีชี้วัด (Active Management)

### ผลการดำเนินงานและดัชนีชี้วัดย้อนหลัง 5 ปีปฏิทิน (% ต่อปี)



### ผลการดำเนินงานย้อนหลังแบบปักหมุด (ณ วันที่ 29 กุมภาพันธ์ 2567)

	YTD	3 เดือน	6 เดือน	1 ปี*
กองทุน	8.79	11.47	8.67	9.55
ดัชนีชี้วัด	8.77	11.63	13.39	22.97
ค่าเฉลี่ยในกลุ่มเดียวกัน	2.35	7.19	5.31	9.63
ความผันผวนกองทุน	12.21	11.85	12.54	13.56
ความผันผวนดัชนีชี้วัด	10.34	10.17	10.43	10.95
	3 ปี*	5 ปี*	10 ปี*	ตั้งแต่จัดตั้ง*
กองทุน	N/A	N/A	N/A	9.43
ดัชนีชี้วัด	N/A	N/A	N/A	23.12
ค่าเฉลี่ยในกลุ่มเดียวกัน	-2.17	6.18	2.79	N/A
ความผันผวนกองทุน	N/A	N/A	N/A	13.45
ความผันผวนดัชนีชี้วัด	N/A	N/A	N/A	10.88

\* % ต่อปี

### ระดับความเสี่ยง

ต่ำ	1	2	3	4	5	6	7	8	สูง
-----	---	---	---	---	---	---	---	---	-----

เสี่ยงสูง

ลงทุนในตราสารทุนต่างประเทศเป็นหลัก โดยเฉลี่ยรอบปีบัญชีไม่น้อยกว่า 80% ของ NAV

### ข้อมูลกองทุนรวม

วันจดทะเบียนกองทุน	23 กุมภาพันธ์ 2566
วันเริ่มต้น class	-
นโยบายจ่ายเงินปันผล	ไม่จ่าย
อายุกองทุน	ไม่กำหนด

### ผู้จัดการกองทุนรวม

1. นายดนัย อรุณภักดีพิชัย (ตั้งแต่ 23 ก.พ. 2566)
2. น.ส.เสริญ นาคธน (ตั้งแต่ 23 ก.พ. 2566)

### ดัชนีชี้วัด

1. MSCI ACWI Net Total Return EUR ในสกุลเงินยูโร ปรับด้วยต้นทุนการป้องกันความเสี่ยงอัตราแลกเปลี่ยนเพื่อคำนวณผลตอบแทนเป็นสกุลเงินบาท ณ วันที่คำนวณ ผลตอบแทน สัดส่วน 50.00%
2. MSCI ACWI Net Total Return EUR ในสกุลเงินยูโร ปรับด้วยอัตราแลกเปลี่ยนเพื่อคำนวณผลตอบแทนเป็นสกุลเงินบาท ณ วันที่คำนวณผลตอบแทน สัดส่วน 50.00%

### คำเตือน

- การลงทุนในกองทุนรวมไม่ใช่การฝากเงิน
- ผลการดำเนินงานในอดีตของกองทุนรวม มิได้เป็นสิ่งยืนยันถึงผลการดำเนินงานในอนาคต

การเข้าร่วมต่อต้านทุจริต : ได้รับการรับรองจาก CAC จัดอันดับกองทุน Morningstar -

หนังสือชี้ชวนฉบับเต็ม



"ผู้ลงทุนสามารถศึกษาเครื่องมือบริหารความเสี่ยงด้านสภาพคล่องได้ที่หนังสือชี้ชวนฉบับเต็ม"

<https://www.bblam.co.th/>  
?ciD=16990

**การซื้อขายหน่วยลงทุน**

การซื้อขายหน่วยลงทุน		การขายคืนหน่วยลงทุน	
วันทำการซื้อ:	ทุกวันทำการซื้อขาย ของกองทุน	วันทำการขายคืน:	ทุกวันทำการซื้อขาย ของกองทุน
เวลาทำการ:	8.30 - 15.30 น.	เวลาทำการ:	8.30 - 15.30 น.
การซื้อครั้งแรกขั้นต่ำ:	500 บาท	การขายคืนขั้นต่ำ:	ไม่กำหนด
การซื้อครั้งถัดไปขั้นต่ำ:	500 บาท	ยอดคงเหลือขั้นต่ำ:	ไม่กำหนด
		ระยะเวลาการรับเงินค่าขายคืน*:	T+4

หมายเหตุ: \*ภายใน 5 วันทำการนับแต่วันคำนวณ NAV (T+2) โดยทั่วไปจะได้รับเงิน 4 วันทำการถัดจาก

วันทำการขายคืนหน่วยลงทุนโดยไม่นับรวมวันหยุดทำการในต่างประเทศ (T+4)

ผู้ถือหน่วยลงทุนสามารถดูวันทำการซื้อขายของกองทุนได้ในเว็บไซต์บริษัทจัดการ <https://www.bblam.co.th/?cid=16983>

**ค่าธรรมเนียมที่เรียกเก็บจากกองทุนรวม (% ต่อปีของ NAV)**

ค่าธรรมเนียม	สูงสุดไม่เกิน	เก็บจริง
การจัดการ	2.1400	1.6050
รวมค่าใช้จ่าย	3.4775	2.1820

หมายเหตุ: กรณีที่กองทุนลงทุนในหน่วยลงทุนของกองทุนรวมภายใต้การจัดการเดียวกัน บริษัทจัดการจะไม่เรียก

เก็บค่าธรรมเนียมการจัดการซ้ำซ้อน สามารถดูข้อมูลเพิ่มเติมได้ที่หนังสือชี้ชวนฉบับเต็ม

บริษัทจัดการอาจพิจารณาเปลี่ยนแปลงค่าธรรมเนียมที่เรียกเก็บจริงเพื่อให้สอดคล้องกับกลยุทธ์หรือค่าใช้จ่าย

ในการบริหารจัดการ

**ค่าธรรมเนียมที่เรียกเก็บจากผู้ถือหน่วยลงทุน (% ของมูลค่าซื้อขาย)**

ค่าธรรมเนียม	สูงสุดไม่เกิน	เก็บจริง
การขาย	1.50	1.00
การรับซื้อคืน	1.00 (ขั้นต่ำ 50 บาท)	ไม่เรียกเก็บ
การสับเปลี่ยนหน่วยลงทุนเข้า	ไม่มี	ไม่มี
การสับเปลี่ยนหน่วยลงทุนออก	ไม่มี	ไม่มี
การโอนหน่วย	50 บาท ต่อ 1,000 หน่วย หรือเศษของ 1,000 หน่วย	50 บาท ต่อ 1,000 หน่วย หรือเศษของ 1,000 หน่วย

หมายเหตุ: กรณีที่กองทุนลงทุนในหน่วยลงทุนของกองทุนรวมภายใต้การจัดการเดียวกัน บริษัทจัดการจะไม่เรียก

เก็บค่าธรรมเนียมการขายหรือรับซื้อคืนหน่วยลงทุนซ้ำซ้อน สามารถดูข้อมูลเพิ่มเติมได้ที่หนังสือชี้ชวนฉบับเต็ม

**ค่าธรรมเนียมการขาย**

บริษัทจัดการจะคิดค่าธรรมเนียมกับผู้ลงทุนแต่ละกลุ่มไม่เท่ากัน โดยสามารถดูรายละเอียดได้จากข้อมูลอื่นๆ

**ค่าธรรมเนียมการรับซื้อคืน**

บริษัทจัดการขอสงวนสิทธิเรียกเก็บไม่เกิน 1.00% (ขั้นต่ำ 50 บาท) โดยจะแจ้งให้ทราบล่วงหน้า

**การสับเปลี่ยนหน่วยลงทุนเข้า**

กรณีเป็นกองทุนปลายทาง ใช้ราคาขายหน่วยลงทุน ซึ่งจะมีค่าธรรมเนียมการขายคำนวณอยู่ในราคาดังกล่าวแล้ว

**การสับเปลี่ยนหน่วยลงทุนออก**

กรณีเป็นกองทุนต้นทาง ใช้ราคาซื้อหน่วยลงทุน ซึ่งจะมีค่าธรรมเนียมการรับซื้อคืนคำนวณอยู่ในราคาดังกล่าวแล้ว

บริษัทจัดการอาจพิจารณาเปลี่ยนแปลงค่าธรรมเนียมที่เรียกเก็บจริงเพื่อให้สอดคล้องกับกลยุทธ์หรือค่าใช้จ่าย

ในการบริหารจัดการ

**สัดส่วนประเภททรัพย์สินที่ลงทุน**

	% NAV
หน่วยลงทุนกองทุนรวม	89.34
ทรัพย์สินอื่นและหนี้สินอื่น	11.10
สัญญาซื้อขายล่วงหน้า	-0.45

**ทรัพย์สินที่ลงทุนสูงสุด 5 อันดับแรก**

	% NAV
Pictet - Premium Brands	89.34

**ข้อมูลเชิงสถิติ**

Maximum drawdown	-10.35 %
Recovering Period	N/A
FX Hedging	70.13 %
อัตราส่วนหมุนเวียนการลงทุน	N/A
Sharpe Ratio	0.55
Alpha	-13.69
Beta	N/A
Tracking Error	N/A
อายุเฉลี่ยของตราสารหนี้	N/A
Yield to Maturity	N/A

**การจัดสรรการลงทุนในต่างประเทศของกองทุนหลัก**

ประเทศ	% NAV
สหรัฐอเมริกา	42.83
ฝรั่งเศส	23.12
สวิตเซอร์แลนด์	10.44
อิตาลี	9.78
Great Britain	6.58

ข้อมูลล่าสุด ณ วันที่ 31 มกราคม 2567

**การจัดสรรการลงทุนในกลุ่มอุตสาหกรรมของกองทุนหลัก**

	% NAV
Luxury	36.87
Travel & Tourism	15.65
Sport	13.77
Food & Drinks	12.91
Cosmetics	11.69

ข้อมูลล่าสุด ณ วันที่ 31 มกราคม 2567

**ทรัพย์สินที่ลงทุนสูงสุด 5 อันดับแรกของกองทุนหลัก**

	% NAV
L'Oreal	5.11
American Express Co	4.94
Visa Inc-Class A Shares	4.92
Hilton Worldwide Holdings In	4.79
Cie Financiere Richemont-Reg	4.69

ข้อมูลล่าสุด ณ วันที่ 31 มกราคม 2567

## การลงทุนในกองทุนเกินกว่า 20% (กองในประเทศและกองต่างประเทศ)

ชื่อกองทุน: Pictet - Premium Brands, Class I EUR

ISIN code: LU0217138485

Bloomberg code: PPGPMBI LX

## ข้อมูลอื่นๆ

## ค่าธรรมเนียมการขาย

บริษัทจัดการอาจคิดค่าธรรมเนียมการขายกับผู้ลงทุนแต่ละกลุ่มไม่เท่ากัน ดังนี้

- (1) บริษัทจัดการจะยกเว้นค่าธรรมเนียมการขายให้กับกองทุนสำรองเลี้ยงชีพ และกองทุนส่วนบุคคลภายใต้การจัดการของ บลจ.บัวหลวง
- (2) บริษัทจัดการจะเรียกเก็บค่าธรรมเนียมการขายในอัตรา 50% ของค่าธรรมเนียมการขายที่เรียกเก็บจริง สำหรับลูกค้าที่มีการลงทุนเท่ากับ หรือมากกว่า 50 ล้านบาท ต่อรายการ
- (3) บริษัทจัดการอาจเรียกเก็บค่าธรรมเนียมการขายในอัตรา 100% ของค่าธรรมเนียมการขายที่เรียกเก็บจริง สำหรับลูกค้าที่ไม่เข้าข้อ (1) และ (2)

## ช่องทางกรอกข้อมูลซื้อขาย

- บริษัทจัดการ/ ผู้สนับสนุนการขายหรือรับซื้อคืน/ หักบัญชีเงินฝากแบบถัวเฉลี่ย\* : เวลา 8.30 น. - 15.30 น.
- Bualuang iBanking/ Bangkok Bank Mobile Banking/ ATM/ Bualuang Phone / BF Fund Trading\*\* : ทุกวันตลอด 24 ชั่วโมง\*\*\*

## ช่องทางกรอกข้อมูลซื้อขายคืน

- บริษัทจัดการ/ ผู้สนับสนุนการขายหรือรับซื้อคืน : เวลา 8.30 น. - 15.30 น.
- Bualuang iBanking/ Bangkok Bank Mobile Banking/ ATM/ Bualuang Phone / BF Fund Trading\*\* : ทุกวันตลอด 24 ชั่วโมง\*\*\*

## หมายเหตุ:

- \* ปัจจุบันสามารถทำรายการผ่าน บมจ.ธนาคารกรุงเทพ/ Bangkok Bank Mobile Banking/ บมจ.กรุงเทพประกันชีวิต และ BF Fund Trading
- \*\* การส่งคำสั่งซื้อ หลังเวลา 15.00 น. ในวันทำการซื้อขายหรือในวันหยุดทำการซื้อขาย จะได้รับราคาขายหน่วยลงทุนที่คำนวณได้ ณ สิ้นวันทำการซื้อขายถัดไป และการส่งคำสั่งขายคืน หลังเวลา 15.30 น. ในวันทำการซื้อขายหรือในวันหยุดทำการซื้อขาย จะได้รับราคาซื้อคืนหน่วยลงทุนที่คำนวณได้ ณ สิ้นวันทำการซื้อขายถัดไป
- \*\*\* การส่งคำสั่งซื้อหรือคำสั่งขายคืน (ยกเว้น BF Fund Trading) หลังเวลา 16.00 น. ในวันทำการซื้อขายหรือในวันหยุดทำการซื้อขาย จะได้รับราคาขายหรือราคาซื้อคืนหน่วยลงทุนที่คำนวณได้ ณ สิ้นวันทำการซื้อขายถัดไป

ผู้ลงทุนสามารถดูข้อมูลกองทุนหลัก (Master Fund) ได้ที่ <https://www.bblam.co.th/?cID=16997>ผู้ลงทุนสามารถติดตามข้อมูลรายงานรอบระยะเวลาหกเดือน และรายงานประจำปีของกองทุนรวม ได้ที่ [www.bblam.co.th](http://www.bblam.co.th)

## คำอธิบาย

**Maximum Drawdown** เปรียบเทียบผลขาดทุนสูงสุดของกองทุนรวมในระยะเวลา 5 ปีย้อนหลัง (หรือตั้งแต่จัดตั้งกองทุนกรณีที่ยังไม่ครบ 5 ปี) โดยวัดจากระดับ NAV ต่อหน่วยที่จุดสูงสุดไปจนถึงจุดต่ำสุดในช่วงที่ NAV ต่อหน่วยปรับตัวลดลง ค่า Maximum Drawdown เป็นข้อมูลที่จะช่วยให้ความเสี่ยงที่อาจจะขาดทุนจากการลงทุนในกองทุนรวม

**Recovering Period** ระยะเวลาการฟื้นตัว เพื่อเป็นข้อมูลให้ผู้ลงทุนทราบถึงระยะเวลาตั้งแต่การขาดทุนสูงสุดจนถึงระยะเวลาที่ฟื้นกลับมาที่เงินลงทุนเริ่มต้นใช้ระยะเวลาานเท่าใด

**FX Hedging** เปรียบเทียบของกองทุนในสกุลเงินต่างประเทศที่มีการป้องกันความเสี่ยงจากอัตราแลกเปลี่ยน

**อัตราส่วนหมุนเวียนการลงทุน** ความถี่ของการซื้อขายหลักทรัพย์ในพอร์ตกองทุนในช่วงเวลาใดช่วงเวลาหนึ่ง โดยคำนวณจากมูลค่าที่ต่ำกว่าระหว่างผลรวมของมูลค่าการซื้อขายหลักทรัพย์กับผลรวมของมูลค่าการขายหลักทรัพย์ของกองทุนรวมในรอบระยะเวลา 1 ปีหารด้วยมูลค่า NAV ของกองทุนรวมเฉลี่ยในรอบระยะเวลาเดียวกัน กองทุนรวมที่มีค่า portfolio turnover สูง บ่งชี้ถึงการซื้อขายหลักทรัพย์บ่อยครั้งของผู้จัดการกองทุนและทำให้มีต้นทุนการซื้อขายหลักทรัพย์ที่สูง จึงต้องพิจารณาเปรียบเทียบกับผลการดำเนินงานของกองทุนรวมเพื่อประเมินความคุ้มค่าของการซื้อขายหลักทรัพย์ดังกล่าว

**Sharpe Ratio** อัตราส่วนระหว่างผลตอบแทนส่วนเพิ่มของกองทุนรวมเปรียบเทียบกับความเสี่ยงจากการลงทุน โดยคำนวณจากผลต่างระหว่างอัตราผลตอบแทนของกองทุนรวมกับอัตราผลตอบแทนที่ปราศจากความเสี่ยง (risk-free rate) เปรียบเทียบกับค่าเบี่ยงเบนมาตรฐาน (standard deviation) ของกองทุนรวม ค่า Sharpe Ratio สะท้อนถึงอัตราผลตอบแทนที่กองทุนรวมควรได้รับเพิ่มขึ้นเพื่อชดเชยกับความเสี่ยงที่กองทุนรวมรับมา โดยกองทุนรวมที่มีค่า Sharpe Ratio สูงกว่าจะเป็นกองทุนที่มีประสิทธิภาพในการบริหารจัดการการลงทุนที่ดีกว่าเนื่องจากได้รับผลตอบแทนส่วนเพิ่มที่สูงกว่าภายใต้ระดับความเสี่ยงเดียวกัน

**Alpha** ผลตอบแทนส่วนเกินของกองทุนรวมเมื่อเปรียบเทียบกับดัชนีชี้วัด (benchmark) โดยค่า Alpha ที่สูง หมายถึง กองทุนสามารถสร้างผลตอบแทนที่สูงกว่าดัชนีชี้วัด ซึ่งเป็นผลจากประสิทธิภาพของผู้จัดการกองทุนในการคัดเลือกหรือหาจังหวะเข้าลงทุนในหลักทรัพย์ได้อย่างเหมาะสม

**Beta** ระดับและทิศทางทางการเปลี่ยนแปลงของอัตราผลตอบแทนของหลักทรัพย์ในพอร์ตการลงทุน โดยเปรียบเทียบกับอัตราการเปลี่ยนแปลงของตลาด Beta น้อยกว่า 1 แสดงว่าหลักทรัพย์ในพอร์ตการลงทุนมีการเปลี่ยนแปลงของอัตราผลตอบแทนน้อยกว่าการเปลี่ยนแปลงของอัตราผลตอบแทนของกลุ่มหลักทรัพย์ของตลาด Beta มากกว่า 1 แสดงว่า หลักทรัพย์ในพอร์ตการลงทุนมีการเปลี่ยนแปลงของอัตราผลตอบแทนมากกว่าการเปลี่ยนแปลงของอัตราผลตอบแทนของกลุ่มหลักทรัพย์ของตลาด

**Tracking Error** อัตราผลตอบแทนของกองทุนมีประสิทธิภาพในการเลียนแบบดัชนีชี้วัด โดยหาก tracking error ต่ำ หมายถึง กองทุนรวมมีประสิทธิภาพในการสร้างผลตอบแทนให้ใกล้เคียงกับดัชนีชี้วัด กองทุนรวมที่มีค่า tracking error สูง จะมีอัตราผลตอบแทนโดยเฉลี่ยห่างจากดัชนีชี้วัดมากขึ้น

**Yield to Maturity** อัตราผลตอบแทนจากการลงทุนในตราสารหนี้โดยถือจนครบกำหนดอายุ ซึ่งคำนวณจากดอกเบี้ยที่ได้รับในอนาคตตลอดอายุตราสารและเงินต้นที่จะได้รับคืนนำมาคิดลดเป็นมูลค่าปัจจุบัน โดยใช้วัดอัตราผลตอบแทนของกองทุนรวมตราสารหนี้ คำนวณจากค่าเฉลี่ยถ่วงน้ำหนักของ Yield to Maturity ของตราสารหนี้แต่ละตัวที่กองทุนมีการลงทุน และเนื่องจาก Yield to Maturity มีหน่วยมาตรฐานเป็นเปอร์เซ็นต์ต่อปี จึงสามารถนำไปใช้เปรียบเทียบอัตราผลตอบแทนระหว่างกองทุนรวมตราสารหนี้ที่มีนโยบายถือครองตราสารหนี้จนครบกำหนดอายุและมีลักษณะการลงทุนที่ใกล้เคียงกันได้

ผู้สนับสนุนการขายหรือรับซื้อคืน:  บมจ.ธนาคารกรุงเทพ โทร. 1333  บมจ.หลักทรัพย์ บัวหลวง โทร. 0-2231-3777และ 0-2618-1000  บมจ.กรุงเทพประกันชีวิต โทร. 0-2777-8999  บมจ.หลักทรัพย์ กรุงเทพ พัฒนสิน โทร. 0-2638-5500 บจ.หลักทรัพย์ เอเชีย พลัส โทร. 0-2680-1234  บจ.หลักทรัพย์ ฟิลลิป (ประเทศไทย) โทร. 0-2635-1700 บจ.หลักทรัพย์ เกียรตินาคินภัทร โทร. 0-2305-9449  บจ.หลักทรัพย์ ดีบีเอส วิกเคอร์ส (ประเทศไทย) โทร. 0-2657-7000 บจ.หลักทรัพย์ กรุงศรี โทร. 0-2659-7000  บจ.หลักทรัพย์นายหน้าซื้อขายหน่วยลงทุน ฟินโนมีนา โทร. 0-2026-5100 กด 1 บจ.หลักทรัพย์ อินโนเวลท์ เอกซ์ โทร. 0-2949-1000  บจ.หลักทรัพย์ เคจีโอ (ประเทศไทย) โทร. 0-2658-8889 บจ.หลักทรัพย์ โพน เวลท์ โซลูชั่น โทร. 0-2095-8999  บจ. หลักทรัพย์ หยวนต้า (ประเทศไทย) โทร. 0-2009-8000 บจ.หลักทรัพย์ เคเคพี ไลน์ Email: [contact@dime.co.th](mailto:contact@dime.co.th)  บจ.หลักทรัพย์ คาโอ (ประเทศไทย) โทร. 0-2351-1800 บจ.หลักทรัพย์ เมย์แบงก์ (ประเทศไทย) โทร. 0-2658-5050

บริษัทหลักทรัพย์จัดการกองทุนรวม บัวหลวง จำกัด

เลขที่ 175 อาคารสารคดีทาวเวอร์ ชั้น 7 ชั้น 21 และ ชั้น 26

ถนนสาทรใต้ แขวงทุ่งมหาเมฆ เขตสาทร กรุงเทพมหานคร 10120

โทร. 0-2674-6488 Website: [www.bblam.co.th](http://www.bblam.co.th) Email: [crm@bblam.co.th](mailto:crm@bblam.co.th)