

## กองทุนเปิดบีแคป โกลบอล เทคโนโลยี (BCAP-GTAC)

### ประเภทกองทุนรวม/ กลุ่มกองทุนรวม

- กองทุนรวมผสม / กองทุนรวมที่มีนโยบายเปิดให้มีการลงทุนในกองทุนรวมอื่นภายใต้ บลจ.เดียวกัน (Cross Investing Fund) / กองทุนรวมที่ลงทุนแบบมีความเสี่ยงทั้งในและต่างประเทศ
- กลุ่มกองทุน : Moderate Allocation

### นโยบายและกลยุทธ์การลงทุน

- กองทุนมีนโยบายกระจายการลงทุนทั้งในและต่างประเทศ ในตราสารแห่งทุน ตราสารแห่งหนี้ ตราสารกึ่งหนี้กึ่งทุน เงินฝาก และ/หรือ หน่วยลงทุนของกองทุนรวมทรัพย์สินทางเลือก หน่วยลงทุนของกองทุนรวมอสังหาริมทรัพย์ และ/หรือทรัสต์เพื่อการลงทุนในอสังหาริมทรัพย์ (REITs) และ/หรือหน่วยลงทุนของกองทุนรวมโครงสร้างพื้นฐาน ตลอดจนหลักทรัพย์อื่น หรือการหาผลตอบแทนโดยวิธีอื่นอย่างใดอย่างหนึ่งหรือหลายอย่าง ตามที่สำนักงานคณะกรรมการ ก.ล.ต. ประกาศกำหนดหรือให้ความเห็นชอบ กลยุทธ์หลักของกองทุนคือการกระจายการลงทุนและปรับสัดส่วน ตามความเหมาะสมกับสภาพการณ์ในแต่ละขณะ ด้วยการปรับเพิ่มสัดส่วนในสินทรัพย์ที่มีโอกาสจะสร้างผลตอบแทนที่สูงกว่า และปรับลดสัดส่วนในสินทรัพย์ที่คาดว่าจะสร้างผลตอบแทนที่ต่ำกว่า
- กองทุนอาจลงทุนในสัญญาซื้อขายล่วงหน้า (Derivative) เพื่อเพิ่มประสิทธิภาพการบริหารการลงทุน (Efficient Portfolio Management) และอาจป้องกันความเสี่ยงด้านอัตราแลกเปลี่ยน (Hedging) ตามดุลยพินิจของผู้จัดการกองทุน
- กองทุนอาจลงทุนในหน่วยลงทุนของกองทุนรวมอื่นซึ่งอยู่ภายใต้การจัดการของบริษัทจัดการ ในอัตราส่วนไม่เกินร้อยละ 100 ของมูลค่าทรัพย์สินสุทธิของกองทุน
- กลยุทธ์การลงทุน มุ่งหวังให้ผลประกอบการสูงกว่าดัชนีชี้วัด (Active Management)

### ระดับความเสี่ยง

ต่ำ	1	2	3	4	5	6	7	8	สูง
-----	---	---	---	---	---	---	---	---	-----

#### เสี่ยงปานกลางค่อนข้างสูง

ลงทุนในตราสารทุน ตราสารหนี้ และ/หรือทรัพย์สินทางเลือก โดยมีสัดส่วนการลงทุนในตราสารทุนน้อยกว่า 80% ของ NAV

### ข้อมูลกองทุนรวม

วันจดทะเบียนกองทุน 23 มิถุนายน 2563

นโยบายการจ่ายเงินปันผล ไม่จ่าย

อายุกองทุน ไม่กำหนด

### ผู้จัดการกองทุน

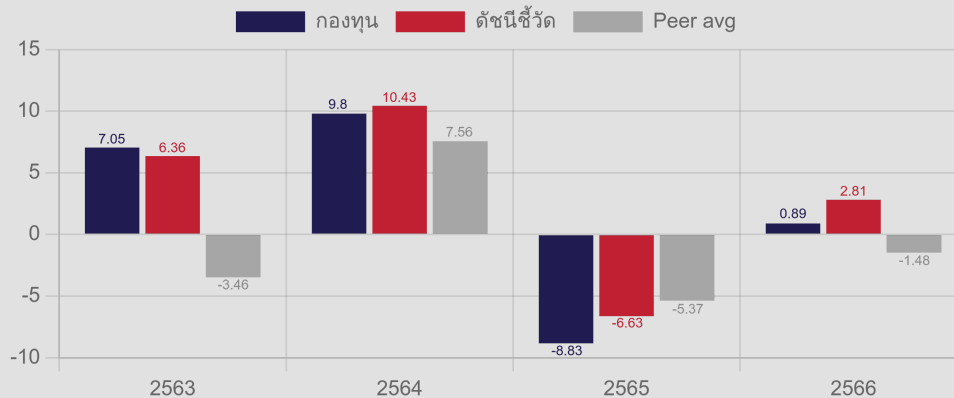
นายไตรรัตน์ พุทธิรักษา (ตั้งแต่วันที่ 01 พ.ย. 2566)

นายเทคดี อธิคส์สัน (ตั้งแต่วันที่ 10 มิ.ย. 2565)

### ดัชนีชี้วัด

1. ดัชนีผลตอบแทนรวม SET 100 (SET100 TRI) 25.00% ของมูลค่าทรัพย์สินสุทธิของกองทุน
2. ดัชนี MSCI ACWI Net Total Return USD 25.00% ของมูลค่าทรัพย์สินสุทธิของกองทุน ปรับด้วยอัตราแลกเปลี่ยนเพื่อคำนวณผลตอบแทนเป็นสกุลเงินบาท ณ วันที่คำนวณผลตอบแทน
3. ผลตอบแทนรวมสุทธิของดัชนีพันธบัตรรัฐบาล Mark-to-Market อายุไม่น้อยกว่าเท่ากับ 10 ปี ของสมาคมตลาดตราสารหนี้ไทย 25.00% ของมูลค่าทรัพย์สินสุทธิของกองทุน
4. Bloomberg Global Aggregate Total Return Index Hedged THB 25.00% ของมูลค่าทรัพย์สินสุทธิของกองทุน

### ผลการดำเนินงานและดัชนีชี้วัดย้อนหลัง 5 ปีปฏิทิน (% ต่อปี)



หมายเหตุ : ในปีที่กองทุนจดทะเบียนทรัพย์สิน หากกองทุนมีผลการดำเนินงานไม่ครบ 1 ปีปฏิทิน จะแสดงผลการดำเนินงานของปีปฏิทินแรกตั้งแต่วันที่กองทุนจดทะเบียนทรัพย์สินจนถึงวันทำการสุดท้ายของปีปฏิทิน

### ผลการดำเนินงานย้อนหลังแบบปักหมุด (%ต่อปี)

	YTD	3เดือน	6เดือน	1ปี	3ปี	5ปี	10ปี	ตั้งแต่จัดตั้ง
กองทุน	0.48	3.87	-0.28	1.21	0.22	N/A	N/A	2.32
ดัชนีชี้วัด	-0.17	4.74	-0.63	1.76	1.90	N/A	N/A	3.33
ค่าเฉลี่ยในกลุ่มเดียวกัน	-0.82	3.30	-2.32	-3.63	-0.54	N/A	N/A	N/A
ความผันผวนกองทุน	5.81	5.25	5.04	5.17	6.88	N/A	N/A	7.28
ความผันผวนดัชนีชี้วัด	4.26	4.31	4.69	4.68	5.47	N/A	N/A	5.83

### คำเตือน

- การลงทุนในกองทุนรวมไม่ใช่การฝากเงิน
- ผลการดำเนินงานในอดีตของกองทุนรวมมิได้เป็นสิ่งยืนยันถึงผลการดำเนินงานในอนาคต

การเข้าร่วมต่อต้านทุจริต : ได้รับการรับรองจาก CAC

ผู้ลงทุนสามารถศึกษาเครื่องมือบริหารความเสี่ยงด้านสภาพคล่องได้ที่หนังสือชี้ชวนฉบับเต็ม



**การซื้อขายหน่วยลงทุน**

วันทำการซื้อ : ทุกวันทำการซื้อขายหน่วยลงทุน

- ผู้สนับสนุนการขายหรือรับซื้อคืน / หักบัญชีเงินฝากแบบถัวเฉลี่ย\* : 8.30 - 15.30 น.\*

มูลค่าขั้นต่ำในการซื้อครั้งแรก : 500 บาท

มูลค่าขั้นต่ำในการซื้อครั้งถัดไป : 500 บาท

\*ทั้งนี้ขึ้นอยู่กับผู้สนับสนุนการขายหรือรับซื้อคืนแต่ละราย

**การขายหน่วยลงทุน**

วันทำการขายคืน : ทุกวันทำการซื้อขายหน่วยลงทุน

- ผู้สนับสนุนการขายหรือรับซื้อคืน : 8.30 - 15.30 น.\*

มูลค่าขั้นต่ำในการขายคืน : ไม่กำหนด

ยอดคงเหลือขั้นต่ำ : ไม่กำหนด

ระยะเวลาการรับเงินค่าขายคืน : ภายใน 5 วันทำการนับแต่วันทำการรับซื้อคืนหน่วยลงทุน (T+5) โดยทั่วไปจะได้รับเงิน T+3 ทั้งนี้ กองทุนได้มีการขอผ่อนผันการคำนวณ NAV เป็น T+2

**ค่าธรรมเนียมที่เรียกเก็บจากกองทุน (% ต่อปีของ NAV)**

ค่าธรรมเนียม	สูงสุดไม่เกิน	เก็บจริง
การจัดการ	1.605%	1.07%
รวมค่าใช้จ่าย	2.14%	1.26165%

หมายเหตุ - ค่าธรรมเนียมและค่าใช้จ่ายข้างต้นได้รวมภาษีมูลค่าเพิ่มและภาษีอื่นใดในตนเองเรียบร้อยแล้ว (ถ้ามี)  
- ค่าใช้จ่ายข้างต้นเป็นอัตราตามรอบปีบัญชีปัจจุบัน ทั้งนี้ สามารถศึกษาข้อมูลเพิ่มเติมได้ที่หนังสือชี้ชวนส่วนข้อมูลกองทุนรวม

**ข้อมูลความเสี่ยงเชิงสถิติ**

Maximum drawdown	-12.17 %
Recovering Period	N/A
FX Hedging	38.31 %
อัตราส่วนหมุนเวียนการลงทุน	2.30 เท่า

**ค่าธรรมเนียมที่เรียกเก็บจากผู้ถือหน่วยลงทุน (% ต่อมูลค่าซื้อขาย)**

ค่าธรรมเนียม	สูงสุดไม่เกิน	เก็บจริง
การขาย	1.07%	0.535%
การรับซื้อคืน	1.07%	ไม่เรียกเก็บ

การสับเปลี่ยนหน่วยลงทุน ใช้ราคาขายหน่วยลงทุน ซึ่งจะมีค่าธรรมเนียมการขายคำนวณอยู่ในราคาดังกล่าวแล้ว

การสับเปลี่ยนหน่วยลงทุน ใช้ราคาซื้อคืนหน่วยลงทุน ซึ่งจะมีค่าธรรมเนียมการรับซื้อคืนคำนวณอยู่ในราคาดังกล่าวแล้ว

การโอน 50 บาทต่อหน่วยลงทุน 1,000 หน่วย หรือเศษของ 1,000 หน่วย

หมายเหตุ - ค่าธรรมเนียมและค่าใช้จ่ายข้างต้นได้รวมภาษีมูลค่าเพิ่มและภาษีอื่นใดในตนเองเรียบร้อยแล้ว (ถ้ามี)

- บริษัทจัดการอาจเรียกเก็บค่าธรรมเนียมการขายและรับซื้อคืนจากผู้ลงทุนแต่ละกลุ่มในอัตราที่ไม่เท่ากันได้ สามารถดูรายละเอียดเพิ่มเติมได้ที่ข้อมูลอื่นๆ

**การจัดสรรการลงทุนในต่างประเทศ**

การลงทุน	สัดส่วน (%)
1. United States	25.83%
2. United Kingdom	23.13%
3. Netherlands	15.31%
4. France	5.33%
5. Ireland	4.25%

**สัดส่วนประเภททรัพย์สินที่ลงทุน**

ทรัพย์สินที่ลงทุน	สัดส่วน (%)
1. หน่วยลงทุน	98.63
2. เงินฝากธนาคาร	2.82

**ทรัพย์สินที่ลงทุนสูงสุด 5 อันดับแรก**

ทรัพย์สิน 5 อันดับแรกที่มีมูลค่าการลงทุนสูงสุด	น้ำหนักการลงทุน (%)
1. กองทุนเปิดบีแคป ตราสารหนี้ระยะกลาง (BCAP-MFIX)	13.66
2. ISHARES GLOBAL GOVT BOND UCITS ETF USD HEDGED (ACCUMULATING) (SGLU NA)	12.31
3. กองทุนเปิด BCAP SET 100 ETF (BSET100)	11.13
4. SPDR BBG US TREASURY (TRSY LN)	10.95
5. FTSE JAPAN UCITS ETF (USD) DISTRIBUTING (VDJP LN)	10.64

## ข้อมูลอื่นๆ

### ค่าธรรมเนียมที่เรียกเก็บจากผู้ถือหุ้น

1 บริษัทจัดการอาจเรียกเก็บค่าธรรมเนียมการขายและค่าธรรมเนียมการรับซื้อคืนหน่วยลงทุนจากผู้ลงทุนแต่ละกลุ่มในอัตราที่ไม่เท่ากัน ดังนี้

1.1 บริษัทจัดการจะยกเว้นค่าธรรมเนียมการขายและค่าธรรมเนียมการรับซื้อคืนหน่วยลงทุนให้กับกองทุนสำรองเลี้ยงชีพและหรือกองทุนส่วนบุคคลและหรือกองทุนรวมภายใต้การจัดการของบริษัทจัดการ

1.2 สำหรับลูกค้าที่ไม่เข้าเกณฑ์ข้อ 1.1 บริษัทจัดการจะเรียกเก็บค่าธรรมเนียมการขายและค่าธรรมเนียมการรับซื้อคืนหน่วยลงทุนในอัตรา 100% ของค่าธรรมเนียมการขายและค่าธรรมเนียมการรับซื้อคืนหน่วยลงทุนที่เรียกเก็บจริง

## คำอธิบาย

**Maximum Drawdown** เพอร์เซ็นต์ผลขาดทุนสูงสุดของกองทุนรวมในระยะเวลา 5 ปีย้อนหลัง (หรือตั้งแต่จัดตั้งกองทุนกรณีที่ยังไม่ครบ 5 ปี) โดยวัดจากระดับ NAV ต่อหน่วยที่จุดสูงสุดไปจนถึงจุดต่ำสุดในช่วงที่ NAV ต่อหน่วยปรับตัวลดลง ค่า Maximum Drawdown เป็นข้อมูลที่ช่วยให้ทราบถึงความเสี่ยงที่อาจจะขาดทุนจากการลงทุนในกองทุนรวม

**Recovering Period** ระยะเวลาการฟื้นตัว เพื่อเป็นข้อมูลให้ผู้ลงทุนทราบถึงระยะเวลาตั้งแต่การขาดทุนสูงสุดจนถึงระยะเวลาที่ฟื้นกลับมาที่เงินทุนเริ่มต้นใช้เวลานานเท่าใด

**FX Hedging** เพอร์เซ็นต์ของการลงทุนในสกุลเงินต่างประเทศที่มีการป้องกันความเสี่ยงจากอัตราแลกเปลี่ยน

**อัตราส่วนหมุนเวียนการลงทุน** ความถี่ของการซื้อขายหลักทรัพย์ในพอร์ตกองทุนในช่วงเวลาใดช่วงเวลานึง โดยคำนวณจากมูลค่าที่ต่ำกว่าระหว่างผลรวมของมูลค่าการซื้อขายหลักทรัพย์กับผลรวมของมูลค่าการขายหลักทรัพย์ของกองทุนรวมในรอบระยะเวลา 1 ปีหารด้วยมูลค่า NAV ของกองทุนรวมเฉลี่ยในรอบระยะเวลาเดียวกัน กองทุนรวมที่มีค่า portfolio turnover สูง บ่งชี้ถึงการซื้อขายหลักทรัพย์บ่อยครั้งของผู้จัดการกองทุนและทำให้มีต้นทุนการซื้อขายหลักทรัพย์ที่สูง จึงต้องพิจารณาเปรียบเทียบกับผลการดำเนินงานของกองทุนรวมเพื่อประเมินความคุ้มค่าของการซื้อขายหลักทรัพย์ดังกล่าว

บริษัทหลักทรัพย์จัดการกองทุน บางกอกแคปปิตอล จำกัด

โทรศัพท์ : 0-2618-1599 website : www.bcap.co.th

ที่อยู่ 191 อาคารสีลมคอมเพล็กซ์ ชั้น 24 ห้องเลขที่ A-C ถนนสีลม แขวงสีลม เขตบางรัก กรุงเทพฯ 10500