

กองทุนเปิดบีแคป หุ้นยูเอส เอ็นดี 100 (BCAP-USND100)

ประเภทกองทุนรวม/ กลุ่มกองทุนรวม

- กองทุนรวมตราสารทุน / กองทุนรวมฟีดเดอร์ (Feeder Fund) / กองทุนรวมที่เน้นลงทุนแบบมีความเสี่ยงต่างประเทศ
- กลุ่มกองทุน : US Equity

นโยบายและกลยุทธ์การลงทุน

- กองทุนมีนโยบายลงทุนในหน่วยลงทุนของกองทุนต่างประเทศ คือ กองทุน Invesco NASDAQ 100 ETF (กองทุนหลัก) ในอัตราส่วนโดยเฉลี่ยรอบระยะเวลาบัญชีไม่น้อยกว่าร้อยละ 80 ของมูลค่าทรัพย์สินสุทธิของกองทุน โดยกองทุนหลักดังกล่าวเป็นกองทุนที่เอฟที่ลงทุนส่วนใหญ่ในหุ้นตามดัชนี Nasdaq-100 โดยกองทุนหลักอยู่ภายใต้กฎหมายรัฐนิวยอร์กที่จดทะเบียนซื้อขายในตลาดหลักทรัพย์ NASDAQ ประเทศสหรัฐอเมริกา โดยใช้นโยบายเชิงรับเพื่อสร้างผลตอบแทนได้ใกล้เคียงกับผลตอบแทนจากการลงทุนก่อนหักค่าธรรมเนียมและค่าใช้จ่าย ทั้งนี้ กองทุนหลักจัดตั้งและจัดการโดย Invesco Capital Management LLC
- กองทุนอาจลงทุนในสัญญาซื้อขายล่วงหน้า (Derivative) เพื่อเพิ่มประสิทธิภาพการบริหารการลงทุน (Efficient Portfolio Management) และป้องกันความเสี่ยงด้านอัตราแลกเปลี่ยน (Hedging) ไม่น้อยกว่าร้อยละ 80 ของมูลค่าเงินลงทุนในต่างประเทศ
- กลยุทธ์การลงทุน มุ่งหวังให้ผลประกอบการเคลื่อนไหวตามกองทุนหลัก ทั้งนี้กองทุนหลักใช้กลยุทธ์การบริหารกองทุนเชิงรับ (Passive Management)

ระดับความเสี่ยง

ต่ำ	1	2	3	4	5	6	7	8	สูง
-----	---	---	---	---	---	---	---	---	-----

เสี่ยงสูง

ลงทุนในตราสารทุนเป็นหลักโดยเฉลี่ยในรอบปีไม่น้อยกว่า 80% ของ NAV

ข้อมูลกองทุนรวม

วันจดทะเบียนกองทุน 08 เมษายน 2563

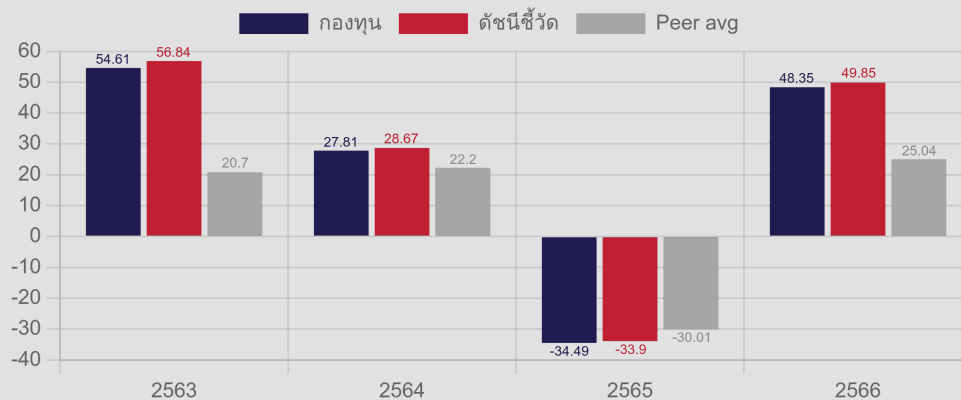
นโยบายการจ่ายเงินปันผล ไม่จ่าย

อายุกองทุน ไม่กำหนด

ผู้จัดการกองทุน

นายเมธี เมฆอรุณเรือง (ตั้งแต่วันที่ 31 มี.ค. 2564)

ผลการดำเนินงานและดัชนีชี้วัดย้อนหลัง 5 ปีปฏิทิน (% ต่อปี)



หมายเหตุ : ในปีที่กองทุนจดทะเบียนทรัพย์สิน หากกองทุนมีผลการดำเนินงานไม่ครบ 1 ปีปฏิทิน จะแสดงผลการดำเนินงานของปีปฏิทินแรกตั้งแต่วันที่กองทุนจดทะเบียนทรัพย์สินจนถึงวันทำการสุดท้ายของปีปฏิทิน

ดัชนีชี้วัด

NASDAQ-100 Notional Net Total Return Index 100.00% ปรับด้วยต้นทุนการป้องกันความเสี่ยงด้านอัตราแลกเปลี่ยนเพื่อคำนวณผลตอบแทนของกองทุนเป็นสกุลเงินบาท ณ สิ้นวันทำการสุดท้ายของเดือน

ผลการดำเนินงานย้อนหลังแบบปีกลม (%ต่อปี)

	YTD	3เดือน	6เดือน	1ปี	3ปี	5ปี	10ปี	ตั้งแต่จัดตั้ง
กองทุน	6.40	12.29	14.37	43.88	9.69	N/A	N/A	20.13
ดัชนีชี้วัด	6.30	12.37	14.83	45.46	10.63	N/A	N/A	21.35
ค่าเฉลี่ยในกลุ่มเดียวกัน	5.93	11.80	12.25	25.21	1.31	N/A	N/A	N/A
ความผันผวนกองทุน	16.35	15.25	16.16	16.94	23.47	N/A	N/A	23.74
ความผันผวนดัชนีชี้วัด	16.61	15.53	15.95	16.86	23.87	N/A	N/A	24.12

คำเตือน

- การลงทุนในกองทุนรวมไม่ใช่การฝากเงิน
- ผลการดำเนินงานในอดีตของกองทุนรวมมิได้เป็นสิ่งยืนยันถึงผลการดำเนินงานในอนาคต

การเข้าร่วมต่อต้านทุจริต : ได้รับการรับรองจาก CAC

ผู้ลงทุนสามารถศึกษาเครื่องมือบริหารความเสี่ยงด้านสภาพคล่องได้ที่หนังสือชี้ชวนฉบับเต็ม

หนังสือชี้ชวนฉบับเต็ม



www.bcac.co.th

การซื้อขายหน่วยลงทุน

วันทำการซื้อ : ทุกวันทำการซื้อขายหน่วยลงทุน

- ผู้สนับสนุนการขายหรือรับซื้อคืน / หักบัญชีเงินฝากแบบถัวเฉลี่ย* : 8.30 - 15.30 น.*

- โบนัสแบ่งกึ่ง จากธนาคารกรุงเทพ : ทุกวันตลอด 24 ชม.**

มูลค่าขั้นต่ำในการซื้อครั้งแรก : 500 บาท

มูลค่าขั้นต่ำในการซื้อครั้งถัดไป : 500 บาท

*ทั้งนี้ขึ้นอยู่กับผู้สนับสนุนการขายหรือรับซื้อคืนแต่ละราย

**การส่งคำสั่งซื้อขายหน่วยลงทุนเป็นเวลา 16.00 น. เป็นต้นไป หรือในวันหยุดทำการซื้อขาย จะถือว่าเป็นรายการของวันทำการซื้อขายถัดไป

การขายหน่วยลงทุน

วันทำการขายคืน : ทุกวันทำการซื้อขายหน่วยลงทุน

- ผู้สนับสนุนการขายหรือรับซื้อคืน : 8.30 - 15.30 น.*

- โบนัสแบ่งกึ่ง จากธนาคารกรุงเทพ : ทุกวันตลอด 24 ชม.**

มูลค่าขั้นต่ำในการขายคืน : ไม่กำหนด

ยอดคงเหลือขั้นต่ำ : ไม่กำหนด

ระยะเวลาการรับเงินค่าขายคืน : ภายใน 5 วันทำการนับแต่วันทำการรับซื้อคืนหน่วย

ลงทุน(T+5) โดยทั่วไปจะได้รับเงิน T+3 ทั้งนี้ กองทุนได้มีการขอผ่อนผันการคำนวณ NAV เป็น T+1

ค่าธรรมเนียมที่เรียกเก็บจากกองทุน (% ต่อปีของ NAV)

ค่าธรรมเนียม	สูงสุดไม่เกิน	เก็บจริง
การจัดการ	1.605%	0.321%
รวมค่าใช้จ่าย	2.14%	0.45265%

หมายเหตุ - ค่าธรรมเนียมและค่าใช้จ่ายข้างต้นได้รวมภาษีมูลค่าเพิ่มและภาษีอื่นใดในตนเองเรียบร้อยแล้ว (ถ้ามี)
- ค่าใช้จ่ายข้างต้นเป็นอัตราตามรอบปีปัจจุบัน ทั้งนี้ สามารถศึกษาข้อมูลเพิ่มเติมได้ที่หนังสือชี้ชวนส่วนข้อมูลกองทุนรวม

ข้อมูลความเสี่ยงเชิงสถิติ

Maximum drawdown	-36.46 %
Recovering Period	1 ปี 1 เดือน
FX Hedging	91.58 %
อัตราส่วนหมุนเวียนการลงทุน	0.30 เท่า
Sharpe Ratio	0.37
Alpha	-0.71
Beta	0.97

ค่าธรรมเนียมที่เรียกเก็บจากผู้ถือหน่วยลงทุน (% ต่อมูลค่าซื้อขาย)

ค่าธรรมเนียม	สูงสุดไม่เกิน	เก็บจริง
การขาย	1.07%	0.1605%
การรับซื้อคืน	1.07%	ปัจจุบันไม่เรียกเก็บ
การสับเปลี่ยนหน่วยลงทุนเข้า	ใช้ราคาขายหน่วยลงทุน ซึ่งจะมีค่าธรรมเนียมการขายคำนวณอยู่ในราคาค้างกล่าวแล้ว	
การสับเปลี่ยนหน่วยลงทุนออก	ใช้ราคาซื้อคืนหน่วยลงทุน ซึ่งจะมีค่าธรรมเนียมการรับซื้อคืนคำนวณอยู่ในราคาค้างกล่าวแล้ว	
การโอน	50 บาทต่อหน่วยลงทุน 1,000 หน่วย หรือเศษของ 1,000 หน่วย	

หมายเหตุ - ค่าธรรมเนียมและค่าใช้จ่ายข้างต้นได้รวมภาษีมูลค่าเพิ่มและภาษีอื่นใดในตนเองเรียบร้อยแล้ว (ถ้ามี)
- บริษัทจัดการอาจเรียกเก็บค่าธรรมเนียมการขายและรับซื้อคืนจากผู้ลงทุนแต่ละกลุ่มในอัตราที่ไม่เท่ากันได้ สามารถดูรายละเอียดเพิ่มเติมได้ที่ข้อมูลอื่นๆ

การจัดสรรการลงทุนในต่างประเทศ (กองทุนหลัก)

ชื่อประเทศ	สัดส่วน (%)
1. United States	96.52
2. Netherlands	1.10
3. Uruguay	0.62
4. Ireland	0.60
5. United Kingdom	0.51

สัดส่วนประเภททรัพย์สินที่ลงทุน

ทรัพย์สินที่ลงทุน	สัดส่วน (%)
1. หน่วยลงทุน	98.99
2. เงินฝากธนาคาร	3.68

ทรัพย์สินที่ลงทุนสูงสุด 5 อันดับแรก

ทรัพย์สินที่ลงทุน	สัดส่วน (%)
1. INVESCO NASDAQ 100 ETF (QQQM US)	98.99

ทรัพย์สินที่ลงทุนสูงสุด 5 อันดับแรก**(กองทุนหลัก)**

ทรัพย์สินที่ลงทุน	สัดส่วน (%)
1. MICROSOFT CORP	8.83
2. APPLE INC	8.07
3. AMAZON.COM INC	5.61
4. NVIDIA CORP	5.25
5. BROADCOM INC	4.97

การจัดสรรการลงทุนในกลุ่มอุตสาหกรรม**(กองทุนหลัก)**

หมวดอุตสาหกรรม	สัดส่วน (%)
1. Information Technology	50.71%
2. Communication Services	15.61%
3. Consumer Discretionary	13.62%
4. Health Care	6.56%
5. Consumer Staples	6.26%

การลงทุนในกองทุนเกิน 20% (กองทุนในประเทศและกองทุนต่างประเทศ)

ชื่อกองทุน : INVESCO NASDAQ 100 ETF

ISIN code : US46138G6492

Bloomberg code : QQQM US

ข้อมูลอื่นๆ

ค่าธรรมเนียมที่เรียกเก็บจากผู้ถือหน่วย

1 บริษัทจัดการอาจเรียกเก็บค่าธรรมเนียมการขายและค่าธรรมเนียมการรับซื้อคืนหน่วยลงทุนจากผู้ลงทุนแต่ละกลุ่มในอัตราที่ไม่เท่ากัน ดังนี้

- 1.1 บริษัทจัดการจะยกเว้นค่าธรรมเนียมการขายและค่าธรรมเนียมการรับซื้อคืนหน่วยลงทุนให้กับกองทุนสำรองเลี้ยงชีพและหรือกองทุนส่วนบุคคลและหรือกองทุนรวมภายใต้การจัดการของบริษัทจัดการ
- 1.2 สำหรับลูกค้าที่ไม่เข้าเกณฑ์ข้อ 1.1 บริษัทจัดการจะเรียกเก็บค่าธรรมเนียมการขายและค่าธรรมเนียมการรับซื้อคืนหน่วยลงทุนในอัตรา 100% ของค่าธรรมเนียมการขายและค่าธรรมเนียมการรับซื้อคืนหน่วยลงทุนที่เรียกเก็บจริง

คำอธิบาย

Maximum Drawdown Maximum Drawdown เปอร์เซ็นต์ผลขาดทุนสูงสุดของกองทุนรวมในระยะเวลา 5 ปีย้อนหลัง (หรือตั้งแต่จัดตั้งกองทุนกรณีที่ยังไม่ครบ 5 ปี) โดยวัดจากระดับ NAV ต่อหน่วยที่จุดสูงสุดไปจนถึงจุดต่ำสุดในช่วงที่ NAV ต่อหน่วยปรับตัวลดลง ค่า Maximum Drawdown เป็นข้อมูลที่จะช่วยให้ทราบถึงความเสี่ยงที่อาจจะขาดทุนจากการลงทุนในกองทุนรวม

Recovering Period ระยะเวลาการฟื้นตัว เพื่อเป็นข้อมูลให้ผู้ลงทุนทราบถึงระยะเวลาตั้งแต่การขาดทุนสูงสุดจนถึงระยะเวลาที่ฟื้นกลับมาที่เงินทุนเริ่มต้นใช้ระยะเวลานานเท่าใด

FX Hedging เปอร์เซ็นต์ของการลงทุนในสกุลเงินต่างประเทศที่มีการป้องกันความเสี่ยงจากอัตราแลกเปลี่ยน

อัตราส่วนหมุนเวียนการลงทุน ความถี่ของการซื้อขายหลักทรัพย์ในพอร์ตการลงทุนในช่วงเวลาใดช่วงเวลานึง โดยคำนวณจากมูลค่าที่ต่ำกว่าระหว่างผลรวมของมูลค่าการซื้อขายหลักทรัพย์กับผลรวมของมูลค่าการขายหลักทรัพย์ของกองทุนรวมในรอบระยะเวลา 1 ปีหารด้วยมูลค่า NAV ของกองทุนรวมเฉลี่ยในรอบระยะเวลาเดียวกัน กองทุนรวมที่มีค่า portfolio turnover สูง บ่งชี้ถึงการซื้อขายหลักทรัพย์บ่อยครั้งของผู้จัดการกองทุนและทำให้มีต้นทุนการซื้อขายหลักทรัพย์ที่สูง จึงต้องพิจารณาเปรียบเทียบกับผลการดำเนินงานของกองทุนรวมเพื่อประเมินความคุ้มค่าของการซื้อขายหลักทรัพย์ดังกล่าว

Sharpe ratio อัตราส่วนระหว่างผลตอบแทนส่วนเพิ่มของกองทุนรวมเปรียบเทียบกับความเสี่ยงจากการลงทุน โดยคำนวณจากผลต่างระหว่างอัตราผลตอบแทนของกองทุนรวมกับอัตราผลตอบแทนที่ปราศจากความเสี่ยง (risk-free rate) เปรียบเทียบกับค่าเบี่ยงเบนมาตรฐาน (standard deviation) ของกองทุนรวม ค่า Sharpe Ratio สะท้อนถึงอัตราผลตอบแทนที่กองทุนรวมควรได้รับเพิ่มขึ้นเพื่อชดเชยกับความเสี่ยงที่กองทุนรวมรับมา โดยกองทุนรวมที่มีค่า Sharpe Ratio สูงกว่าจะเป็นกองทุนที่มีประสิทธิภาพในการบริหารจัดการลงทุนที่ดีกว่า เนื่องจากได้รับผลตอบแทนส่วนเพิ่มที่สูงกว่าภายใต้ระดับความเสี่ยงเดียวกัน

Alpha ผลตอบแทนส่วนเกินของกองทุนรวมเมื่อเปรียบเทียบกับดัชนีชี้วัด (benchmark) โดยค่า Alpha ที่สูง หมายถึง กองทุนสามารถสร้างผลตอบแทนได้สูงกว่าดัชนีชี้วัด ซึ่งเป็นผลจากประสิทธิภาพของผู้จัดการกองทุนในการคัดเลือกหรือหาจังหวะเข้าลงทุนในหลักทรัพย์ได้อย่างเหมาะสม

Beta ระดับและทิศทางของการเปลี่ยนแปลงของอัตราผลตอบแทนของหลักทรัพย์ในพอร์ตการลงทุน โดยเปรียบเทียบกับอัตราการเปลี่ยนแปลงของตลาด Beta น้อยกว่า 1 แสดงว่าหลักทรัพย์ในพอร์ตการลงทุนมีการเปลี่ยนแปลงของอัตราผลตอบแทนน้อยกว่าการเปลี่ยนแปลงของอัตราผลตอบแทนของกลุ่มหลักทรัพย์ของตลาด Beta มากกว่า 1 แสดงว่าหลักทรัพย์ในพอร์ตการลงทุนมีการเปลี่ยนแปลงของอัตราผลตอบแทนมากกว่าการเปลี่ยนแปลงของอัตราผลตอบแทนของกลุ่มหลักทรัพย์ของตลาด

บริษัทหลักทรัพย์จัดการกองทุน บางกอกแคปปิตอล จำกัด

โทรศัพท์ : 0-2618-1599 website : www.bcap.co.th

ที่อยู่ 191 อาคารสิลมคอมเพล็กซ์ ชั้น 24 ห้องเลขที่ A-C ถนนสีลม แขวงสีลม เขตบางรัก กรุงเทพฯ 10500