

# หนังสือชี้ชวนสรุปข้อมูลสำคัญ



บริษัทหลักทรัพย์จัดการกองทุนรวม บัวหลวง จำกัด  
การเข้าร่วมการต่อต้านทุจริต : ได้รับการรับรอง CAC

กองทุนเปิดบัวหลวงโกลบอลเฮลท์แคร์  
Bualuang Global Health Care Fund (BCARE)

“กองทุนนี้ลงทุนกระจุกตัวในหมวดอุตสาหกรรม Health Care จึงมีความเสี่ยงที่ผู้ลงทุนอาจสูญเสียเงินลงทุนจำนวนมาก”

กองทุนรวมตราสารทุน  
กองทุนรวมฟีดเดอร์ (Feeder Fund)  
กองทุนรวมหมวดอุตสาหกรรม (Sector Fund)  
กองทุนรวมที่เน้นลงทุนแบบมีความเสี่ยงต่างประเทศ



คุณกำลังจะลงทุนอะไร?



กองทุนรวมนี้เหมาะกับใคร?



คุณต้องระวังอะไรเป็นพิเศษ?



สัดส่วนของประเภททรัพย์สินที่ลงทุน



ค่าธรรมเนียม



ผลการดำเนินงาน



ข้อมูลอื่นๆ

การลงทุนในกองทุนรวมไม่ใช่การฝากเงิน



## คุณกำลังจะลงทุนอะไร?

### • นโยบายการลงทุน :

- กองทุนลงทุนในหน่วยลงทุนของ Wellington Global Health Care Equity Fund (กองทุนหลัก) เพียงกองทุนเดียว โดยเฉลี่ยในรอบปีบัญชีไม่น้อยกว่า 80% ของ NAV  
ส่วนที่เหลืออาจพิจารณาลงทุนในหลักทรัพย์หรือทรัพย์สินอื่น ทั้งในและต่างประเทศ รวมถึง Derivatives ทั้งนี้ กองทุนจะไม่ลงทุนใน Structured Note
- Wellington Global Health Care Equity Fund (กองทุนหลัก) เป็นกองทุนรวมต่างประเทศที่บริหารจัดการโดย Wellington Management Company LLP ที่มีนโยบายการลงทุนในตราสารทุนของบริษัทในอุตสาหกรรม Health Care ทั่วโลก  
ผู้ลงทุนสามารถดูข้อมูลกองทุนหลักได้ที่ <https://www.bblam.co.th/?CID=3308>

### • กลยุทธ์การบริหารกองทุน :

กองทุนมีกลยุทธ์การลงทุนมุ่งหวังผลตอบแทนให้ใกล้เคียงกองทุนหลักมากที่สุด (Passive Management)  
ส่วนกลยุทธ์การบริหารของกองทุนหลัก คือ มุ่งหวังลงทุนในหุ้นกลุ่มอุตสาหกรรม Health Care เพื่อหาโอกาสในการสร้างผลตอบแทนที่ดีในระยะยาวได้และให้ผลประกอบการสูงกว่าดัชนีชี้วัด (Active Management)



## กองทุนรวมนี้เหมาะกับใคร?

- ผู้ลงทุนที่สามารถรับความผันผวนและความเสี่ยงที่เกี่ยวข้องกับการลงทุนในหลักทรัพย์หรือทรัพย์สินในต่างประเทศได้
- ผู้ที่สามารถลงทุนในระยะกลางถึงระยะยาว โดยคาดหวังผลตอบแทนในระยะยาวที่ดีกว่าการลงทุนในตราสารหนี้ทั่วไป
- ผู้ลงทุนที่ต้องการกระจายการลงทุนไปยังหุ้นกลุ่ม Health Care

## กองทุนรวมนี้ไม่เหมาะกับใคร

- ผู้ลงทุนที่เน้นการได้รับผลตอบแทนในจำนวนเงินที่แน่นอน หรือรักษาเงินต้นให้อยู่ครบ

## ทำอย่างไรหากยังไม่เข้าใจนโยบาย และความเสี่ยงของกองทุนนี้

- อ่านหนังสือชี้ชวนฉบับเต็ม หรือสอบถามผู้สนับสนุนการขายหรือรับซื้อคืนและบริหารจัดการ
- อย่าลงทุนหากไม่เข้าใจลักษณะและความเสี่ยงของกองทุนรวมนี้ดีพอ

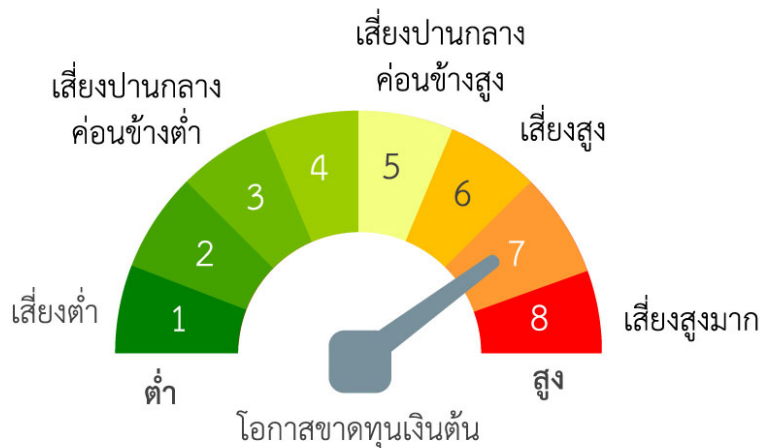


## คุณต้องระวังอะไรเป็นพิเศษ?

### คำเตือนที่สำคัญ

- เนื่องจากกองทุนนี้ลงทุนในต่างประเทศ จึงมีความเสี่ยงที่ทางการของต่างประเทศอาจออกมาตรการในภาวะที่เกิดวิกฤตการณ์ที่ไม่ปกติทำให้กองทุนไม่สามารถนำเงินกลับเข้ามาในประเทศไทย ซึ่งอาจส่งผลให้ผู้ลงทุนไม่ได้รับคืนเงินตามระยะเวลาที่กำหนด
- เนื่องจากกองทุนไม่ได้ป้องกันความเสี่ยงอัตราแลกเปลี่ยนทั้งจำนวน ดังนั้น กองทุนจึงมีความเสี่ยงจากความผันผวนของอัตราแลกเปลี่ยนของเงินบาทกับเงินสกุลต่างประเทศและผู้ลงทุนอาจจะขาดทุนหรือได้รับกำไรจากอัตราแลกเปลี่ยนหรือได้รับเงินคืนต่ำกว่าเงินลงทุนเริ่มแรกก็ได้
- กองทุนหลักอาจนำไปลงทุนต่อในหลายสกุลเงินตามแต่ละประเทศที่กองทุนหลักไปลงทุน ทั้งนี้ กองทุนหลักอาจป้องกันความเสี่ยงจากอัตราแลกเปลี่ยนตามดุลยพินิจของผู้จัดการกองทุน
- กองทุนหลักอาจลงทุนในสัญญาซื้อขายล่วงหน้าเพื่อแสวงหาผลประโยชน์ตอบแทน (Efficient Portfolio Management) ทำให้กองทุนนี้มีความเสี่ยงมากกว่ากองทุนรวมที่ลงทุนในหลักทรัพย์อ้างอิงโดยตรง เนื่องจากใช้เงินลงทุนในจำนวนที่น้อยกว่าจึงมีกำไร/ขาดทุนสูงกว่าการลงทุนในหลักทรัพย์อ้างอิงโดยตรง
- เนื่องจากกองทุนนี้ลงทุนในกองทุนหลักที่มีนโยบายการลงทุนเฉพาะเจาะจงในหมวดอุตสาหกรรม จึงอาจมีความเสี่ยงและความผันผวนของราคาสูงกว่ากองทุนรวมทั่วไปที่มีการกระจายการลงทุนในหลายอุตสาหกรรม ดังนั้น ผู้ลงทุนควรศึกษาข้อมูลหมวดอุตสาหกรรมดังกล่าวเพื่อประกอบการตัดสินใจลงทุนด้วย
- ในสถานการณ์ไม่ปกติ ผู้ถือหน่วยลงทุนอาจไม่สามารถขายคืนหน่วยลงทุน หรืออาจได้รับชำระค่าขายคืนหน่วยลงทุนล่าช้ากว่าระยะเวลาที่กำหนดไว้ในหนังสือชี้ชวน
- ผลการดำเนินงานของกองทุนรวมไม่ได้ขึ้นอยู่กับสถานะทางการเงินหรือผลการดำเนินงานของบริษัทจัดการกองทุนรวมหรือผู้สนับสนุนการขายหรือรับซื้อคืนหน่วยลงทุน
- ในกรณีที่มิแน่วโน้มว่าจะมีการขายคืนหน่วยลงทุนเกินกว่า 2 ใน 3 ของจำนวนหน่วยลงทุนที่จำหน่ายได้แล้วทั้งหมด บริษัทจัดการอาจใช้ดุลยพินิจในการเลิกกองทุนรวม และอาจยกเลิกคำสั่งซื้อขายหน่วยลงทุนที่ได้รับไว้แล้วหรือหยุดรับคำสั่งดังกล่าวได้
- กองทุนรวมอาจมีการระงับตัวของการถือหน่วยลงทุนของบุคคลใดเกิน 1 ใน 3 ของจำนวนหน่วยลงทุนทั้งหมด ดังนั้น หากผู้ถือหน่วยลงทุนดังกล่าวได้ถอนหน่วยลงทุนอาจมีความเสี่ยงให้กองทุนต้องเลิกกองทุนรวมได้ ผู้ลงทุนสามารถตรวจสอบข้อมูลการถือหน่วยลงทุนเกิน 1 ใน 3 ได้ที่ [www.bblam.co.th](http://www.bblam.co.th)
- ในกรณีที่บริษัทจัดการมีพันธสัญญาหรือข้อตกลงกับรัฐต่างประเทศ หรือหน่วยงานของรัฐต่างประเทศ หรือมีความจำเป็นจะต้องปฏิบัติตามกฎหมายของรัฐต่างประเทศ ไม่ว่าที่เกิดขึ้นแล้วในขณะนี้หรือจะเกิดขึ้นในอนาคต เช่น ดำเนินการตาม Foreign Account Tax Compliance Act (FATCA) ของประเทศสหรัฐอเมริกา เป็นต้น ผู้ถือหน่วยลงทุนได้รับทราบและตกลงยินยอมให้สิทธิแก่บริษัทจัดการที่จะปฏิบัติตามและดำเนินการต่างๆ เพื่อให้เป็นไปตามพันธสัญญาหรือข้อตกลงหรือกฎหมายของรัฐต่างประเทศนั้น ซึ่งรวมถึงการเปิดเผยข้อมูลต่างๆ ของผู้ถือหน่วยลงทุน การหักภาษี ณ ที่จ่ายจากเงินได้ของผู้ถือหน่วยลงทุน ตลอดจนมีสิทธิดำเนินการอื่นใดเท่าที่จำเป็นสำหรับการปฏิบัติตามพันธสัญญา หรือข้อตกลง หรือกฎหมายของรัฐต่างประเทศ

## แผนภาพแสดงตำแหน่งความเสี่ยงของกองทุนรวม



หมายเหตุ กองทุนมี net exposure มุ่งลงทุนโดยเฉพาะเจาะจงในตราสารทุนเพียงบางหมวดอุตสาหกรรม โดยเฉลี่ยรอบปีบัญชี ไม่น้อยกว่า 80% ของ NAV

### ปัจจัยความเสี่ยงที่สำคัญ

#### ความเสี่ยงจากความผันผวนของมูลค่าหน่วยลงทุน (Market Risk)

ความผันผวนของผลการดำเนินงาน (SD)	ต่ำ	สูง			
	≤5%	5-10%	10-15%	15-25%	>25%

#### ความเสี่ยงจากการลงทุนกระจุกตัว (High Concentration Risk)

การลงทุนกระจุกตัวในผู้ออกตราสารรวม	ต่ำ	สูง			
	≤10%	10-20%	20-50%	50-80%	>80%

การลงทุนกระจุกตัวในหมวดอุตสาหกรรมรวม	ต่ำ	สูง		
	≤20%	20-50%	50-80%	>80%

หมายเหตุ: กองทุนรวมมีการลงทุนกระจุกตัวในหมวดอุตสาหกรรม Health Care

การลงทุนกระจุกตัวรายประเทศรวม	ต่ำ	สูง		
	≤20%	20-50%	50-80%	>80%

หมายเหตุ: กองทุนรวมมีการลงทุนกระจุกตัวในประเทศสหรัฐอเมริกา

#### ความเสี่ยงจากการเปลี่ยนแปลงของอัตราแลกเปลี่ยน (Currency Risk)

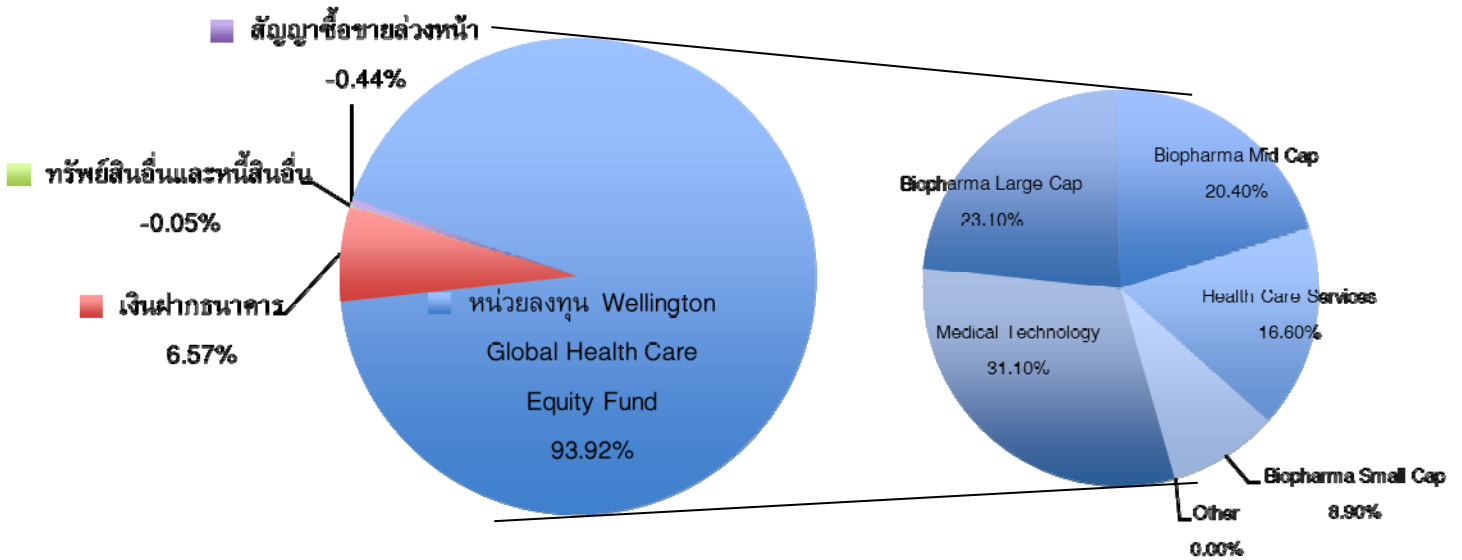
การป้องกันความเสี่ยง fx	ต่ำ	สูง		
	ทั้งหมด/ เกือบทั้งหมด	บางส่วน	คุลยพินิจ	ไม่ป้องกัน

Click ดูคำอธิบายปัจจัยความเสี่ยง



# สัดส่วนของประเภททรัพย์สินที่ลงทุน

% ของ NAV



## ชื่อทรัพย์สินที่ลงทุนสูงสุด 5 อันดับแรก

% ของ NAV

1.	หน่วยลงทุน Wellington Global Health Care Equity Fund	93.92
2.	-	
3.	-	
4.	-	
5.	-	

กองทุนนี้มีนโยบายลงทุนในหน่วยลงทุนของ Wellington Global Health Care Equity Fund โดยเฉลี่ยในรอบปีบัญชีไม่น้อยกว่า 80% ของ NAV

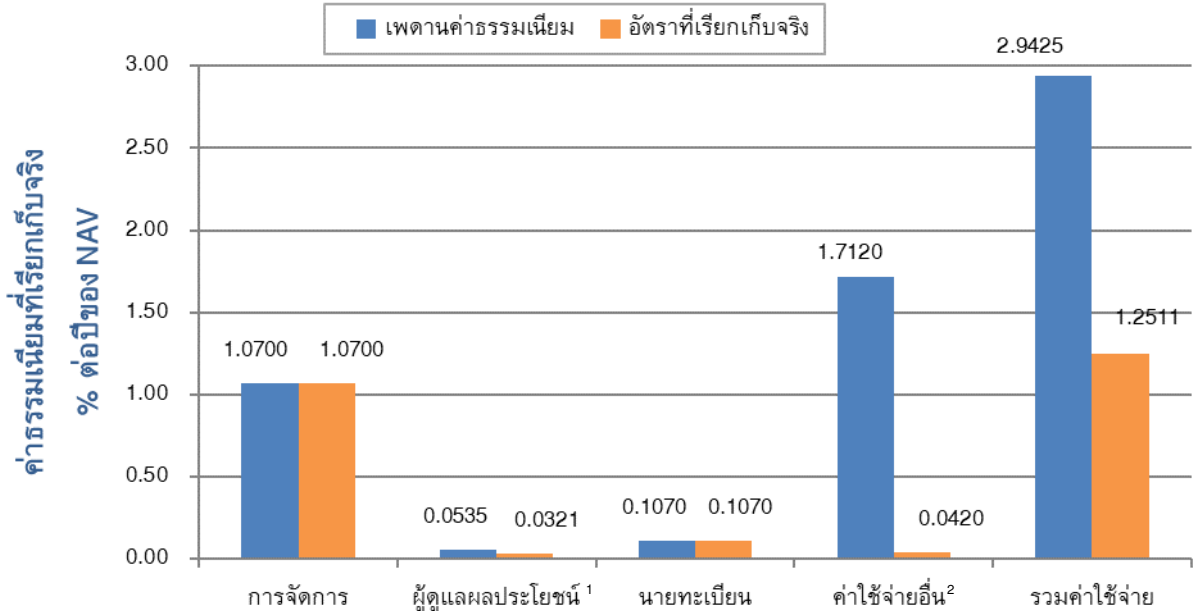
หมายเหตุ : เป็นข้อมูล ณ วันที่ 30 มิถุนายน 2564 คุณสามารถดูข้อมูลที่เป็นปัจจุบันได้ที่ [www.bblam.co.th](http://www.bblam.co.th)



## ค่าธรรมเนียม

\* ค่าธรรมเนียมมีผลกระทบต่อผลตอบแทนที่คุณจะได้รับ  
ดังนั้น คุณควรพิจารณาการเรียกเก็บค่าธรรมเนียมดังกล่าวก่อนการลงทุน \*

### ค่าธรรมเนียมที่เรียกเก็บจากกองทุนรวม (% ต่อปีของ NAV)



<sup>1</sup> ค่าธรรมเนียมผู้ดูแลผลประโยชน์รวมค่าธรรมเนียมรับฝากหลักทรัพย์ในต่างประเทศแล้ว

<sup>2</sup> ค่าใช้จ่ายอื่นรวมค่าโฆษณาประชาสัมพันธ์ตามที่จ่ายจริง

### ค่าธรรมเนียมที่เรียกเก็บจากผู้ถือหน่วยลงทุน (% ของมูลค่าซื้อขาย)

รายการ	สูงสุดไม่เกิน	เก็บจริง
ค่าธรรมเนียมการขาย <sup>1</sup>	1.00	ไม่เรียกเก็บ
ค่าธรรมเนียมการรับซื้อคืน <sup>2</sup>	1.00 (ขั้นต่ำ 50 บาท)	ไม่เกิน 1.00 (ขั้นต่ำ 50 บาท)
ค่าธรรมเนียมการสับเปลี่ยน <sup>3</sup>	เท่ากับค่าธรรมเนียมการรับซื้อคืน	ไม่เกิน 1.00 (ขั้นต่ำ 50 บาท)
<ul style="list-style-type: none"> <li>กรณีเป็นกองทุนต้นทาง</li> <li>กรณีเป็นกองทุนปลายทาง</li> </ul>	เท่ากับค่าธรรมเนียมการขาย	ไม่เรียกเก็บ
ค่าธรรมเนียมการโอน	50 บาท ต่อ 1,000 หน่วย หรือเศษของ 1,000 หน่วย	50 บาท ต่อ 1,000 หน่วย หรือเศษของ 1,000 หน่วย

<sup>1</sup> บริษัทจัดการขอสงวนสิทธิเรียกเก็บไม่เกิน 1.00% โดยจะแจ้งให้ทราบล่วงหน้า

<sup>2</sup> บริษัทจัดการจะยกเว้นค่าธรรมเนียมการรับซื้อคืนให้กับกองทุนสำรองเลี้ยงชีพ และกองทุนส่วนบุคคลภายใต้การจัดการของ บลจ.บัวหลวง

<sup>3</sup> การสับเปลี่ยนหน่วยลงทุน กรณีเป็นกองทุนต้นทาง ใช้ราคาซื้อคืนหน่วยลงทุน กรณีเป็นกองทุนปลายทาง ใช้ราคาขายหน่วยลงทุน ซึ่งจะมีค่าธรรมเนียมการขายหรือรับซื้อคืนคำนวณอยู่ในราคาดังกล่าวแล้ว

**หมายเหตุ** - ค่าธรรมเนียมดังกล่าวรวมภาษีมูลค่าเพิ่ม ภาษีธุรกิจเฉพาะหรือภาษีอื่นใดแล้ว ทั้งนี้ ในปัจจุบัน ภาษีมูลค่าเพิ่มเท่ากับ 7% หากมีการเปลี่ยนแปลง บริษัทจัดการขอสงวนสิทธิที่จะปรับปรุงอัตราค่าธรรมเนียมข้างต้นให้สอดคล้องกับการเปลี่ยนแปลงดังกล่าว โดยถือว่าได้รับมติจากผู้ถือหน่วยลงทุนแล้ว

- ผู้ลงทุนสามารถดูข้อมูลค่าธรรมเนียมย้อนหลัง 3 ปี ในหนังสือชี้ชวนส่วนข้อมูลกองทุนรวมได้ที่ [www.bblam.co.th](http://www.bblam.co.th)



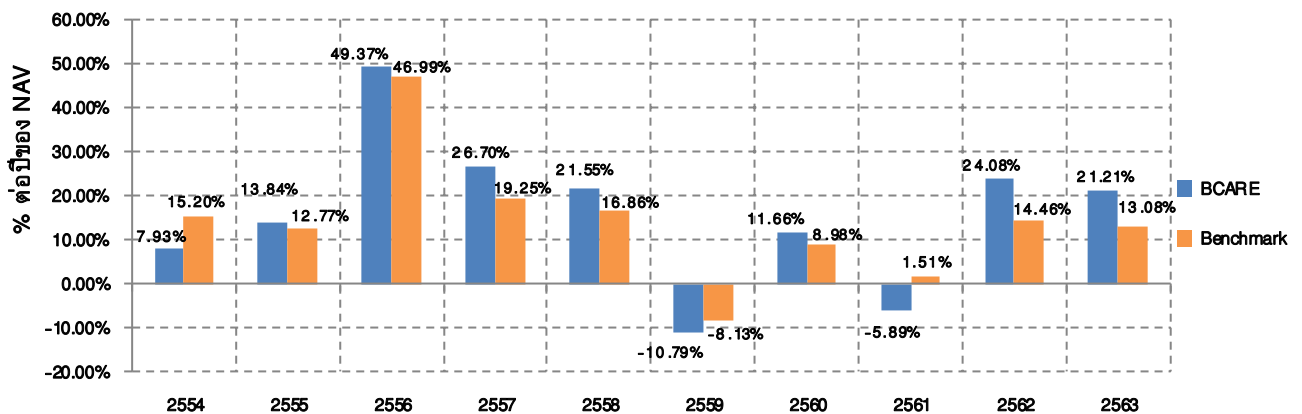
## ผลการดำเนินงานในอดีต

\* ผลการดำเนินงานในอดีต มิได้เป็นสิ่งยืนยันถึงผลการดำเนินงานในอนาคต \*

### 1. ดัชนีชี้วัด (Benchmark) คือ

ดัชนี MSCI World Healthcare Index (Total Return Net) (ซึ่งเป็นเกณฑ์วัดผลการดำเนินงานของกองทุนหลัก) ในสกุลเงินดอลลาร์สหรัฐ ปรับด้วยอัตราแลกเปลี่ยนเพื่อคำนวณผลตอบแทนเป็นสกุลเงินบาท ณ วันที่คำนวณผลตอบแทน

### 2. ผลการดำเนินงานแบบย้อนหลังตามปีปฏิทิน



### 3. กองทุนนี้เคยมีผลขาดทุนสูงสุด (maximum drawdown) ในช่วงเวลา 5 ปี คือ -27.33%

### 4. ความผันผวนของผลการดำเนินงาน (standard deviation) คือ 17.94% ต่อปี

### 5. ประเภทกองทุนรวมเพื่อใช้เปรียบเทียบผลการดำเนินงาน ณ จุดขาย คือ Health Care

### 6. ผลการดำเนินงานย้อนหลังแบบปักหมุด

- ตารางแสดงผลการดำเนินงานย้อนหลังแบบปักหมุด ณ วันที่ 30 มิถุนายน 2564

กองทุน	Year to Date	3 เดือน	Percentile	6 เดือน	Percentile	1 ปี <sup>1</sup>	Percentile	3 ปี <sup>1</sup>	Percentile	5 ปี <sup>1</sup>	Percentile	10 ปี <sup>1</sup>	Percentile	ตั้งแต่จัดตั้ง <sup>1</sup>
ผลตอบแทนกองทุนรวม	7.44%	8.78%	25.00	7.44%	50.00	23.89%	50.00	13.25%	25.00	11.03%	25.00	14.19%	5.00	11.00%
ผลตอบแทนดัชนีชี้วัด	18.03%	11.90%	25.00	18.03%	5.00	27.60%	25.00	14.49%	5.00	10.27%	50.00	13.60%	25.00	9.66%
ความผันผวนของกองทุน	13.78%	11.79%	50.00	13.78%	25.00	14.93%	25.00	20.46%	100.00	17.94%	100.00	16.74%	100.00	15.83%
ความผันผวนของดัชนีชี้วัด	11.63%	11.20%	25.00	11.63%	5.00	13.47%	25.00	17.72%	95.00	15.34%	75.00	14.79%	5.00	15.81%

หมายเหตุ วันที่จัดตั้งกองทุน 29 สิงหาคม 2550

<sup>1</sup> หน่วย: % ต่อปี

- ตารางแสดงผลการดำเนินงานของกลุ่ม Health Care ณ วันที่ 30 มิถุนายน 2564

Peer Percentile	Return (%)						Standard Deviation (%)					
	3M	6M	1Y	3Y	5Y	10Y	3M	6M	1Y	3Y	5Y	10Y
5th Percentile	11.92	13.53	32.73	14.49	11.71	14.03	10.77	12.00	13.39	13.77	12.36	14.83
25th Percentile	8.49	7.48	25.55	13.21	10.98	13.33	11.49	13.83	14.94	15.25	14.22	14.92
50th Percentile	7.85	4.90	21.71	12.19	9.87	12.45	11.87	14.20	15.41	16.75	15.05	15.02
75th Percentile	6.77	4.00	20.64	11.59	9.26	11.57	12.59	14.54	15.77	17.16	15.40	15.13
95th Percentile	4.23	-1.31	20.13	8.56	4.89	10.87	29.00	27.27	25.15	18.01	16.04	15.22

คุณสามารถดูข้อมูลที่เป็นปัจจุบันได้ที่ [www.blam.co.th](http://www.blam.co.th)



## ข้อมูลอื่นๆ

นโยบายการจ่ายปันผล	ไม่จ่าย
ผู้ดูแลผลประโยชน์	ธนาคารกสิกรไทย จำกัด (มหาชน)
วันที่จดทะเบียน	29 สิงหาคม 2550
อายุโครงการ	ไม่กำหนด
จำนวนเงินทุนของโครงการ	13,000 ล้านบาท
การซื้อขายหน่วยลงทุน	<p><b>วันทำการซื้อ</b></p> <ul style="list-style-type: none"><li>บริษัทจัดการ/ ผู้สนับสนุนการขายหรือรับซื้อคืน/ หักบัญชีเงินฝากแบบถัวเฉลี่ย<sup>2</sup></li><li>Bualuang iBanking/ : ทุกวันทำการซื้อขายของกองทุน<sup>1</sup> Bangkok Bank Mobile Banking/ : เวลา 8.30 น. - 15.30 น. ATM/ Bualuang Phone : ทุกวันตลอด 24 ชั่วโมง</li></ul> <p>มูลค่าขั้นต่ำของการซื้อครั้งแรก : 500 บาท มูลค่าขั้นต่ำของการซื้อครั้งถัดไป : 500 บาท</p> <p><b>วันทำการขายคืน</b></p> <ul style="list-style-type: none"><li>บริษัทจัดการ/ ผู้สนับสนุนการขายหรือรับซื้อคืน</li><li>Bualuang iBanking/ : ทุกวันทำการซื้อขายของกองทุน<sup>1</sup> Bangkok Bank Mobile Banking/ : เวลา 8.30 น. - 15.30 น. ATM/ Bualuang Phone : ทุกวันตลอด 24 ชั่วโมง</li></ul> <p>มูลค่าขั้นต่ำของการขายคืน : ไม่กำหนด ยอดคงเหลือขั้นต่ำ : ไม่กำหนด ระยะเวลาการรับเงินค่าขายคืน : ภายใน 5 วันทำการนับตั้งแต่วันที่ทำการถัดจากวันทำการขายคืนหน่วยลงทุน วันที่คำนวณ NAV : วันที่ T+2 (T=วันทำการซื้อขาย)</p> <p><small>1 วันทำการซื้อขายของกองทุนที่ระบุในส่วนท้ายของหนังสือชี้ชวนส่วนสรุปข้อมูลสำคัญ 2 ปัจจุบันสามารถทำรายการผ่าน บมจ.ธนาคารกรุงเทพ/ Bangkok Bank Mobile Banking และ บมจ.กรุงเทพประกันชีวิต</small></p>

Click ดูวันทำการ  
ซื้อขายของกองทุน



	<p>ผู้ลงทุนสามารถตรวจสอบมูลค่าทรัพย์สินรายวัน ได้ที่</p> <ul style="list-style-type: none"> <li><input checked="" type="checkbox"/> ประกาศปิดที่บริษัทจัดการ หรือผู้สนับสนุนการขายหรือรับซื้อคืน</li> <li><input checked="" type="checkbox"/> หนังสือพิมพ์กรุงเทพธุรกิจ หนังสือพิมพ์ผู้จัดการ</li> <li><input checked="" type="checkbox"/> Bualuang Phone โทร. 1333</li> <li><input checked="" type="checkbox"/> บลจ.บัวหลวง โทร. 0-2674-6488 กด 8 หรือ www.bblam.co.th</li> <li><input checked="" type="checkbox"/> NAV Center ที่ www.thaimutualfund.com</li> </ul>	
<b>รายชื่อผู้จัดการกองทุน</b>	<b>ชื่อผู้จัดการกองทุน</b>	<b>วันที่เริ่มบริหารกองทุนนี้</b>
	นาย พีรพงศ์ จิระเสวีจินดา	1 มิถุนายน 2552
	นาง อติกานต์ พานิชเกษม	15 เมษายน 2551
	น.ส. สุธาร์ตน์ ทิพย์เทอดธนา	29 สิงหาคม 2550
	น.ส. ชนิกานต์ ลีลาธรรมรัตน์	25 เมษายน 2554
	น.ส. ปริญนุช คล่องคำนวณการ	9 พฤษภาคม 2551
	น.ส. อรุณี ศิลปการประดิษฐ์	21 กรกฎาคม 2554
	น.ส. รุ่งนภา เสถียรนุกูล	16 มิถุนายน 2558
	นาย เจฟ สุทธิโสภณ	27 ธันวาคม 2555
	น.ส. ศิรรัตน์ อรุณจิตต์	21 กรกฎาคม 2554
	นาย ปัญญาพัฒน์ ประคุณหังสิต	17 กรกฎาคม 2561
	น.ส. วณาลี ตรีสัมพันธ์	1 เมษายน 2559
	นาย ชัชวาล สิมะธัมมันธ์	2 มกราคม 2563
<b>อัตราส่วนหมุนเวียนการลงทุนของกองทุนรวม (PTR)</b>	<p>ไม่มี</p> <div style="border: 1px solid black; padding: 5px; display: inline-block; background-color: #4a86e8; color: white; text-align: center;"> <a href="#" style="color: white; text-decoration: none;">Click ดูคำอธิบาย PTR</a> </div>	
<b>ผู้สนับสนุนการขายหรือรับซื้อคืน</b>	<ul style="list-style-type: none"> <li><input checked="" type="checkbox"/> บมจ.ธนาคารกรุงเทพ โทร. 1333</li> <li><input checked="" type="checkbox"/> บมจ.หลักทรัพย์ บัวหลวง โทร. 0-2231-3777 หรือ 0-2618-1000</li> <li><input checked="" type="checkbox"/> บมจ.กรุงเทพประกันชีวิต โทร. 0-2777-8999</li> <li><input checked="" type="checkbox"/> บมจ.หลักทรัพย์ โนมูระ พัฒนสิน โทร. 0-2638-5500</li> <li><input checked="" type="checkbox"/> บจ.หลักทรัพย์ เอเชีย พลัส โทร. 0-2680-1234</li> <li><input checked="" type="checkbox"/> บมจ.หลักทรัพย์ ฟิลลิป (ประเทศไทย) โทร. 0-2635-1700</li> <li><input checked="" type="checkbox"/> บมจ.หลักทรัพย์ เกียรตินาคินภัทร โทร. 0-2305-9449</li> <li><input checked="" type="checkbox"/> บจ.หลักทรัพย์ ดีบีเอส วิคเคอร์ส (ประเทศไทย) โทร. 0-2657-7000</li> <li><input checked="" type="checkbox"/> บมจ.หลักทรัพย์ กรุงศรี โทร. 0-2659-7000</li> <li><input checked="" type="checkbox"/> บจ.หลักทรัพย์นายหน้าซื้อขายหน่วยลงทุน ฟินโนมีนา โทร. 0-2026-5100 กด 1</li> <li><input checked="" type="checkbox"/> บจ.หลักทรัพย์ ไทยพาณิชย์ โทร. 0-2949-1999</li> <li><input checked="" type="checkbox"/> บมจ.หลักทรัพย์ เคจีไอ (ประเทศไทย) โทร. 0-2658-8889</li> </ul>	

<p>ผู้สนับสนุนการขายหรือรับซื้อคืน สำหรับการซื้อขายหน่วยลงทุน ควมกรมธรรม์ประกันชีวิต (Unit Linked)</p>	<p><input checked="" type="checkbox"/> บจ.เอไอเอ โทร. 0-2634-8888</p>
<p>ติดต่อสอบถาม / รับหนังสือชี้ชวน / ร้องเรียน</p>	<p>บริษัทหลักทรัพย์จัดการกองทุนรวม บัวหลวง จำกัด เลขที่ 175 อาคารสารคดีทีทาวเวอร์ ชั้น 7 ชั้น 21 และ ชั้น 26 ถนนสาทรใต้ แขวงทุ่งมหาเมฆ เขตสาทร กรุงเทพมหานคร 10120 โทรศัพท์: 0-2674-6488 Website: <a href="http://www.bblam.co.th">www.bblam.co.th</a> Email: <a href="mailto:crm@bblam.co.th">crm@bblam.co.th</a></p>
<p>ธุรกรรมที่อาจก่อให้เกิดความ ขัดแย้งทางผลประโยชน์</p>	<p>คุณสามารถตรวจสอบธุรกรรมที่อาจก่อให้เกิดความขัดแย้งทางผลประโยชน์ได้ที่ <a href="http://www.bblam.co.th">www.bblam.co.th</a></p>

- การลงทุนในหน่วยลงทุนไม่ใช่การฝากเงิน รวมทั้งไม่ได้อยู่ภายใต้ความคุ้มครองของสถาบันคุ้มครองเงินฝาก จึงมีความเสี่ยงจากการลงทุนซึ่งผู้ลงทุนอาจไม่ได้รับเงินลงทุนคืนเต็มจำนวน
- ได้รับอนุมัติจัดตั้ง และอยู่ภายใต้การกำกับดูแลของสำนักงาน ก.ล.ต
- การพิจารณาหนังสือชี้ชวนในการเสนอขายหน่วยลงทุนของกองทุนรวมนี้มีได้เป็นการแสดงว่าสำนักงาน ก.ล.ต. ได้รับรองถึงความถูกต้องของข้อมูลในหนังสือชี้ชวนของกองทุนรวม หรือได้ประกันราคาหรือผลตอบแทนของหน่วยลงทุนที่เสนอขายนั้น ทั้งนี้ บริษัทจัดการกองทุนรวมได้สอบถามข้อมูลในหนังสือชี้ชวนส่วนสรุปข้อมูลสำคัญ ณ วันที่ 13 สิงหาคม 2564 แล้วด้วยความระมัดระวังในฐานะผู้รับผิดชอบในการดำเนินการของกองทุนรวมและขอรับรองว่าข้อมูลดังกล่าวถูกต้อง ไม่เป็นเท็จ และไม่ทำให้ผู้อื่นสำคัญผิด

## ข้อกำหนดสำหรับการซื้อขายหน่วยลงทุนควมกรมธรรม์ประกันชีวิต (Unit Linked)

บริษัทประกันชีวิต หรือผู้สนับสนุน การขายหรือรับซื้อคืน	<input checked="" type="checkbox"/> บจ.เอไอเอ โทร. 0-2634-8888
การซื้อขายและขายคืนหน่วยลงทุน	<p><b>วันทำการซื้อ</b> : ทุกวันทำการซื้อขายของกองทุน</p> <p>มูลค่าขั้นต่ำของการซื้อครั้งแรก : ไม่กำหนด</p> <p>มูลค่าขั้นต่ำของการซื้อครั้งถัดไป : ไม่กำหนด</p> <p><b>วันทำการขายคืน</b> : ทุกวันทำการซื้อขายของกองทุน</p> <p>มูลค่าขั้นต่ำของการขายคืน : ไม่กำหนด</p> <p>ยอดคงเหลือขั้นต่ำ : ไม่กำหนด</p> <p>ระยะเวลาการรับเงินค่าขายคืน : ภายใน 5 วันทำการนับตั้งแต่วันที่ทำการ ถัดจากวันทำการขายคืนหน่วยลงทุน</p> <p>วันที่คำนวณ NAV : วันที่ T+2 (T=วันทำการซื้อขาย)</p>
ค่าธรรมเนียมที่เรียกเก็บจากผู้ลงทุน	<p>ค่าธรรมเนียมการขาย : ไม่มี</p> <p>ค่าธรรมเนียมการรับซื้อคืน : ไม่มี</p> <p>ทั้งนี้ บริษัทประกันชีวิตอาจพิจารณาเรียกเก็บค่าธรรมเนียม หรือค่าใช้จ่ายอื่นๆ เพิ่มเติมตามเงื่อนไขที่ระบุไว้ในกรมธรรม์ประกันชีวิตควมหน่วยลงทุน หรือ ตามที่บริษัทประกันชีวิตกำหนด</p>

- การลงทุนในรูปแบบกรมธรรม์ประกันชีวิตควมหน่วยลงทุน คือ การที่ผู้ลงทุนขอทำประกันชีวิตกับบริษัทประกันชีวิต และบริษัทประกันชีวิตจะนำเงินค่าเบี้ยประกันชีวิตส่วนหนึ่งหรือทั้งหมดไปลงทุนในกองทุนรวมตามที่ผู้ลงทุนเลือกจากรายชื่อกองทุนรวมที่บริษัทประกันชีวิตกำหนดไว้ โดยสัดส่วนของเงินค่าเบี้ยประกันชีวิตที่จะนำไปลงทุนในกองทุนรวมจะเป็นเท่าใดขึ้นอยู่กับหลักเกณฑ์ และเงื่อนไขที่กำหนดไว้ในกรมธรรม์ ทั้งนี้ เงินค่าเบี้ยประกันชีวิตที่นำไปลงทุนในกองทุนรวมอาจเปลี่ยนแปลงเพิ่มขึ้นหรือลดลงได้ตลอดเวลาตาม ผลการดำเนินงานของกองทุนรวมที่ผู้ลงทุนเลือกไว้ อนึ่งผลตอบแทนและผลการดำเนินการจากการซื้อกรมธรรม์ประกันชีวิตควมหน่วยลงทุน อาจมีความแตกต่างกับการซื้อหน่วยลงทุนของกองทุนนี้เพียงอย่างเดียว อันเนื่องมาจากการคิดค่าใช้จ่ายและค่าธรรมเนียมที่แตกต่างกัน หรือเงื่อนไขที่บริษัทจัดการ และ/หรือบริษัทประกันชีวิตกำหนด
- ผู้ลงทุนสามารถลงทุนในกองทุนนี้ในรูปแบบของกรมธรรม์ประกันชีวิตควมหน่วยลงทุนได้ โดยติดต่อบริษัทประกันชีวิตที่บริษัทจัดการกำหนด ทั้งนี้ การซื้อขายกรมธรรม์ประกันชีวิตควมหน่วยลงทุนอาจมีข้อกำหนดและวิธีปฏิบัติ รวมถึงได้รับสิทธิประโยชน์แตกต่างไปจากการซื้อขายกองทุนเพียงอย่างเดียว ผู้ลงทุนจึงควรศึกษารายละเอียดในเอกสารประกอบการขายกรมธรรม์ประกันชีวิตควมหน่วยลงทุนก่อนการตัดสินใจลงทุน
- กรณีผู้ลงทุนที่ซื้อกรมธรรม์ประกันชีวิตควมการลงทุน จะได้รับเงินค่าขายคืนหน่วยลงทุนจากบริษัทประกันชีวิต ภายใน 5 วันทำการนับตั้งแต่วันที่ทำการถัดจากวันทำการรับซื้อคืนหน่วยลงทุน หรือเป็นไปตามเกณฑ์ที่สำนักงานคณะกรรมการ ก.ล.ต. คณะกรรมการกำกับตลาดทุน และ/หรือคณะกรรมการ ก.ล.ต. หรือหน่วยงานที่เกี่ยวข้องประกาศกำหนด หรือที่เห็นชอบให้ดำเนินการเป็นอย่างอื่นได้ โดยมีวิธีการชำระเงินค่าขายคืนหน่วยลงทุนซึ่งเป็นไปตามที่บริษัทประกันชีวิตกำหนดไว้ในกรมธรรม์ประกันชีวิตควมหน่วยลงทุน
- โปรดศึกษารายละเอียดได้ในหนังสือชี้ชวนส่วนข้อมูลกองทุนรวม

# คำอธิบายเพิ่มเติม

## ปัจจัยความเสี่ยง

- **ความเสี่ยงจากความผันผวนของมูลค่าหน่วยลงทุน (Market Risk)** หมายถึง ความเสี่ยงที่มูลค่าของหลักทรัพย์ที่กองทุนรวมลงทุนจะเปลี่ยนแปลงเพิ่มขึ้นหรือลดลงจากปัจจัยภายนอก เช่น สภาวะเศรษฐกิจการลงทุน ปัจจัยทางการเมืองทั้งในและต่างประเทศ เป็นต้น ซึ่งพิจารณาได้จากค่า standard deviation (SD) ของกองทุนรวม หากกองทุนรวมมีค่า SD สูง แสดงว่ากองทุนรวมมีความผันผวนจากการเปลี่ยนแปลงของราคาหลักทรัพย์สูง
- **ความเสี่ยงจากการลงทุนกระจุกตัว (High Concentration Risk)**
  - **ความเสี่ยงจากการลงทุนกระจุกตัวในผู้ออกตราสารรายใดรายหนึ่ง (High Issuer Concentration Risk)** เกิดจากกองทุนลงทุนในผู้ออกตราสารรายใดรายหนึ่ง มากกว่า 10% ของ NAV รวมกัน ซึ่งหากเกิดเหตุการณ์ที่ส่งผลกระทบต่อภาระดำเนินงาน ฐานะทางการเงิน หรือความมั่นคงของผู้ออกตราสารรายดังกล่าว กองทุนอาจมีผลการดำเนินงานที่ผันผวนมากกว่ากองทุนที่กระจายการลงทุนในหลายผู้ออกตราสาร ทั้งนี้ การลงทุนแบบกระจุกตัวดังกล่าวไม่รวมถึงกรณีการลงทุนในทรัพย์สินดังนี้
    1. ตราสารหนี้ภาครัฐไทย
    2. ตราสารภาครัฐต่างประเทศที่มีการจัดอันดับความน่าเชื่อถืออยู่ในอันดับที่สามารถลงทุนได้
    3. เงินฝากหรือตราสารเทียบเท่าเงินฝากที่ผู้รับฝากหรือผู้ออกตราสารที่มีการจัดอันดับความน่าเชื่อถืออยู่ในอันดับที่สามารถลงทุนได้
  - **ความเสี่ยงจากการลงทุนกระจุกตัวในหมวดอุตสาหกรรมใดอุตสาหกรรมหนึ่ง (High Sector Concentration Risk)** เกิดจากกองทุนลงทุนในบางหมวดอุตสาหกรรมมากกว่า 20% ของ NAV รวมกัน ซึ่งหากเกิดเหตุการณ์ที่ส่งผลกระทบต่ออุตสาหกรรมนั้น กองทุนดังกล่าวอาจมีผลการดำเนินงานที่ผันผวนมากกว่ากองทุนที่กระจายการลงทุนในหลายหมวดอุตสาหกรรม
  - **ความเสี่ยงจากการกระจุกตัวลงทุนในประเทศใดประเทศหนึ่ง (High Country Concentration Risk)** เกิดจากกองทุนลงทุนในประเทศใดประเทศหนึ่งมากกว่า 20% ของ NAV รวมกัน ซึ่งหากเกิดเหตุการณ์ที่ส่งผลกระทบต่อประเทศดังกล่าว เช่น การเมือง เศรษฐกิจ สังคม เป็นต้น กองทุนดังกล่าวอาจมีผลการดำเนินงานที่ผันผวนมากกว่ากองทุนที่กระจายการลงทุนในหลายประเทศ

## คำอธิบายเพิ่มเติม (ต่อ)

- ความเสี่ยงจากการเปลี่ยนแปลงของอัตราแลกเปลี่ยน (Currency Risk) หมายถึง การเปลี่ยนแปลงของอัตราแลกเปลี่ยนมีผลกระทบต่อมูลค่าของหน่วยลงทุน เช่น กองทุนรวมลงทุนในต่างประเทศด้วยสกุลเงินดอลลาร์ ในช่วงที่เงินบาทอ่อน แต่ขายทำกำไรในช่วงที่บาทแข็ง กองทุนรวมจะได้เงินบาทกลับมาลดลง ในทางกลับกัน หากกองทุนรวมลงทุนในช่วงที่บาทแข็งและขายทำกำไรในช่วงที่บาทอ่อน ก็อาจได้ผลตอบแทนมากขึ้นกว่าเดิมด้วยเช่นกัน ดังนั้น การป้องกันความเสี่ยงจากอัตราแลกเปลี่ยนจึงเป็นเครื่องมือสำคัญในการบริหารความเสี่ยงจากดังกล่าว ซึ่งทำได้ดังต่อไปนี้
  - ป้องกันความเสี่ยงทั้งหมดหรือเกือบทั้งหมด : ผู้ลงทุนไม่มีความเสี่ยงจากอัตราแลกเปลี่ยน
  - ป้องกันความเสี่ยงบางส่วน โดยต้องระบุสัดส่วนการป้องกันความเสี่ยงไว้อย่างชัดเจน : ผู้ลงทุนอาจมีความเสี่ยงจากอัตราแลกเปลี่ยน
  - ป้องกันความเสี่ยงตามดุลยพินิจของผู้จัดการกองทุนรวม : ผู้ลงทุนอาจมีความเสี่ยงจากอัตราแลกเปลี่ยนเนื่องจากการป้องกันความเสี่ยงขึ้นอยู่กับดุลยพินิจของผู้จัดการกองทุนรวมในการพิจารณาว่าจะป้องกันความเสี่ยงหรือไม่
  - ไม่ป้องกันความเสี่ยงเลย : ผู้ลงทุนมีความเสี่ยงจากอัตราแลกเปลี่ยน

**อัตราส่วนหมุนเวียนการลงทุนของกองทุนรวม (Portfolio Turnover Ratio: PTR)** คำนวณจากมูลค่าที่ต่ำกว่าระหว่างผลรวมของมูลค่าการซื้อขายหลักทรัพย์กับผลรวมของมูลค่าการขายหลักทรัพย์ที่กองทุนรวมลงทุนในรอบระยะเวลาบัญชีที่ผ่านมาหารด้วยมูลค่าหลักทรัพย์ที่เฉลี่ยของกองทุนรวมในรอบระยะเวลาเดียวกัน เพื่อให้ผู้ลงทุนทราบถึงปริมาณการซื้อขายหลักทรัพย์ และสะท้อนกลยุทธ์การลงทุนของกองทุน เช่น กองทุน Passive Management จะมี PTR ต่ำ ในขณะที่กองทุน Active Management จะมี PTR สูง ดังนั้น หลักทรัพย์ที่นำมาคำนวณรวมใน PTR จึงควรเป็นหลักทรัพย์ประเภทที่โดยลักษณะแล้วจะมีการซื้อขายเปลี่ยนมือเพื่อการลงทุน เช่น ตราสารทุน ตราสารหนี้ เป็นต้น

อนึ่ง กรณีกองทุน Feeder Fund บริษัทจัดการจะซื้อหรือไถ่ถอนหน่วยของกองทุนหลักสอดคล้องกับการซื้อหรือไถ่ถอนหน่วยของผู้ลงทุน

## ข้อมูลกองทุนหลัก (Master Fund)

ชื่อกองทุน	Wellington Global Health Care Equity Fund
วันที่จัดตั้งกองทุน	21 ตุลาคม 2546
ประเภทโครงการ	กองทุนรวมตราสารทุน
อายุโครงการ	ไม่กำหนด
นโยบายการลงทุน	เน้นลงทุนใน 4 หมวดธุรกิจย่อย (Sub-sectors) ได้แก่ 1) หมวดเภสัชกรรมทั่วไป (Major Pharmaceuticals) 2) หมวดเทคโนโลยีชีวภาพ (Biotechnology) และเภสัชกรรมเฉพาะทาง (Specialty Pharmaceuticals) 3) หมวดผลิตภัณฑ์ทางการแพทย์ (Medical Products) 4) หมวดบริการด้านสุขภาพ (Health Services)
ดัชนีชี้วัด	MSCI World Health Care Index NET อย่างไรก็ดีกองทุนหลักควบคุมความเสี่ยงจากการลงทุนในตราสารอนุพันธ์โดยใช้วิธี Relative VaR โดย VaR ของ Portfolio ต้องไม่เกิน 2 เท่าของ VaR ของ S&P North America Healthcare Sector Index
ผู้จัดการกองทุน	Wellington Management Company LLP
ผู้รับฝากทรัพย์สิน	State Street Fund Services (Ireland) Limited

### ค่าธรรมเนียมของกองทุนหลัก

Management Fee: 1.25%

Ongoing Charges Figure : 1.32%

### หลักทรัพย์ 10 อันดับ

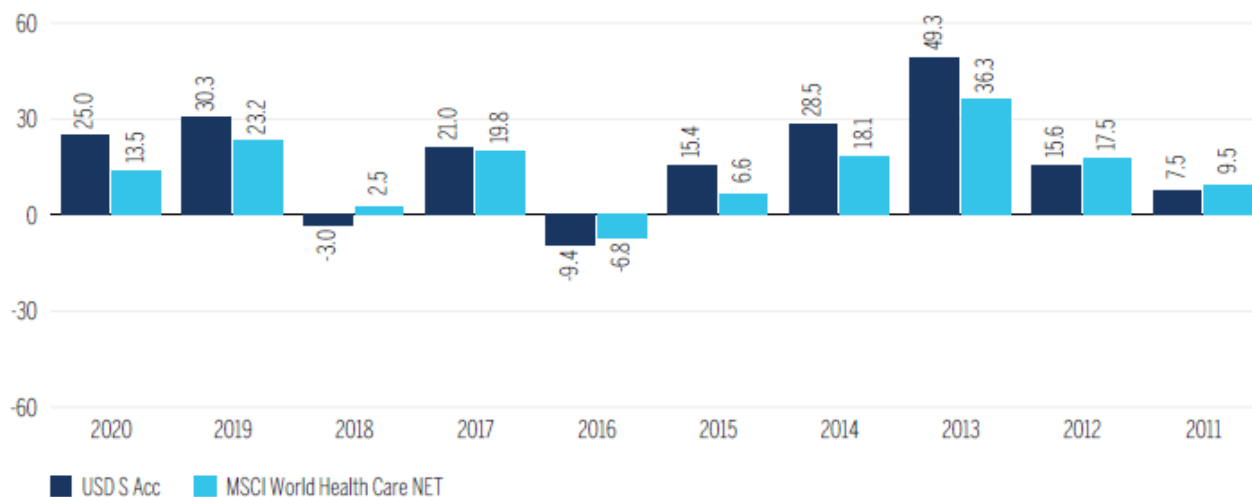
COMPANY NAME	COUNTRY	INDUSTRY	% OF EQUITY
UnitedHealth Group	United States	Health Care Equipment & Services	6.1
Eli Lilly & Co	United States	Pharma, Biotech & Life Sciences	4.3
AstraZeneca PLC	United Kingdom	Pharma, Biotech & Life Sciences	4.1
Pfizer Inc	United States	Pharma, Biotech & Life Sciences	3.3
Boston Scientific	United States	Health Care Equipment & Services	3.3
Abbott Laboratories	United States	Health Care Equipment & Services	2.3
Danaher Corp	United States	Health Care Equipment & Services	2.2
Illumina Inc	United States	Pharma, Biotech & Life Sciences	2.2
Syneos Health Inc	United States	Pharma, Biotech & Life Sciences	2.1
Intuitive Surgical	United States	Health Care Equipment & Services	1.9
<b>Total of Top 10</b>			<b>31.8</b>
Number of Equity Names			134

## ผลการดำเนินงานย้อนหลังของกองทุนหลัก (%)

### TOTAL RETURNS NET OF FEES AND EXPENSES

	YTD	1 MO	3 MOS	1 YR	3 YRS	5 YRS	10 YRS	SINCE INCEPTION
USD S Acc	4.5	4.0	7.7	24.3	16.2	14.5	15.9	13.1
MSCI World Health Care NET	9.9	3.0	9.1	23.0	15.8	12.3	13.1	10.0

### CALENDAR YEAR RETURNS



แหล่งที่มา: Wellington Management Monthly Factsheet ณ 30 มิถุนายน 2564

# ตารางแสดงวันทำการซื้อขายหน่วยลงทุน ปี 2564

มกราคม/ January				
จ	อ	พ	พฤ	ศ
Mon	Tue	Wed	Thu	Fri
				1
4	5	6	7	8
11	12	13	14	15
18	19	20	21	22
25	26	27	28	29

กุมภาพันธ์/ February				
จ	อ	พ	พฤ	ศ
Mon	Tue	Wed	Thu	Fri
1	2	3	4	5
8	9	10	11	12
15	16	17	18	19
22	23	24	25	26

มีนาคม/ March				
จ	อ	พ	พฤ	ศ
Mon	Tue	Wed	Thu	Fri
1	2	3	4	5
8	9	10	11	12
15	16	17	18	19
22	23	24	25	26
29	30	31		

เมษายน/ April				
จ	อ	พ	พฤ	ศ
Mon	Tue	Wed	Thu	Fri
			1	2
5	6	7	8	9
12	13	14	15	16
19	20	21	22	23
26	27	28	29	30

พฤษภาคม/ May				
จ	อ	พ	พฤ	ศ
Mon	Tue	Wed	Thu	Fri
3	4	5	6	7
10	11	12	13	14
17	18	19	20	21
24	25	26	27	28
31				

มิถุนายน/ June				
จ	อ	พ	พฤ	ศ
Mon	Tue	Wed	Thu	Fri
	1	2	3	4
7	8	9	10	11
14	15	16	17	18
21	22	23	24	25
28	29	30		

กรกฎาคม/ July				
จ	อ	พ	พฤ	ศ
Mon	Tue	Wed	Thu	Fri
			1	2
5	6	7	8	9
12	13	14	15	16
19	20	21	22	23
26	27	28	29	30

สิงหาคม/ August				
จ	อ	พ	พฤ	ศ
Mon	Tue	Wed	Thu	Fri
2	3	4	5	6
9	10	11	12	13
16	17	18	19	20
23	24	25	26	27
30	31			

กันยายน/ September				
จ	อ	พ	พฤ	ศ
Mon	Tue	Wed	Thu	Fri
		1	2	3
6	7	8	9	10
13	14	15	16	17
20	21	22	23	24
27	28	29	30	

ตุลาคม/ October				
จ	อ	พ	พฤ	ศ
Mon	Tue	Wed	Thu	Fri
				1
4	5	6	7	8
11	12	13	14	15
18	19	20	21	22
25	26	27	28	29

พฤศจิกายน/ November				
จ	อ	พ	พฤ	ศ
Mon	Tue	Wed	Thu	Fri
1	2	3	4	5
8	9	10	11	12
15	16	17	18	19
22	23	24	25	26
29	30			

ธันวาคม/ December				
จ	อ	พ	พฤ	ศ
Mon	Tue	Wed	Thu	Fri
		1	2	3
6	7	8	9	10
13	14	15	16	17
20	21	22	23	24
27	28	29	30	31

 = วันหยุดทำการซื้อขายหน่วยลงทุน

**หมายเหตุ :** เนื่องจากอาจมีการเปลี่ยนแปลงวันหยุดทำการซื้อขายหน่วยลงทุนดังกล่าว ผู้ลงทุนสามารถสอบถามวันทำการซื้อขายของกองทุนได้ที่ บริษัทจัดการและหรือผู้สนับสนุนการขายหรือรับซื้อคืน หรือดูตารางแสดงวันทำการซื้อขายล่าสุดได้ที่เว็บไซต์ [www.bbiam.co.th](http://www.bbiam.co.th)