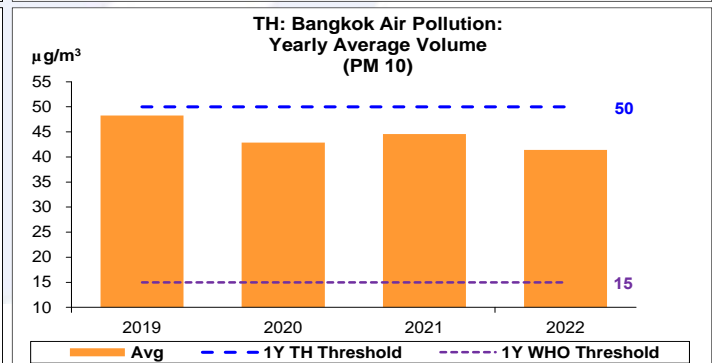
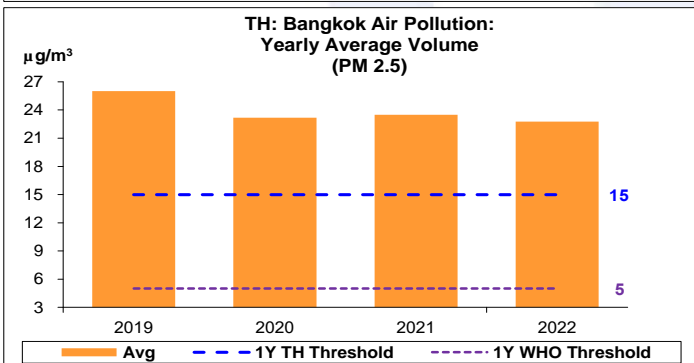
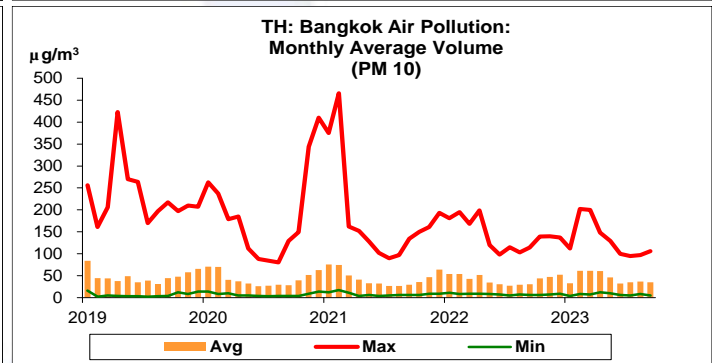
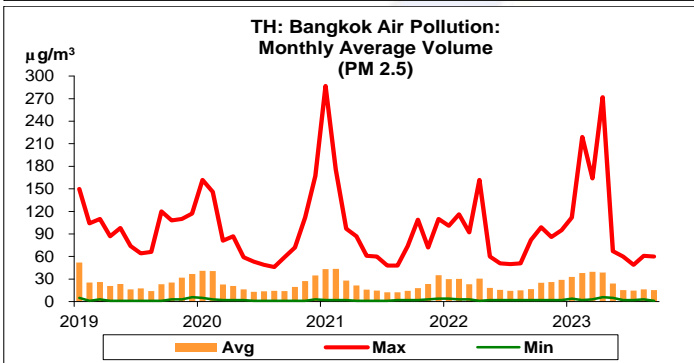
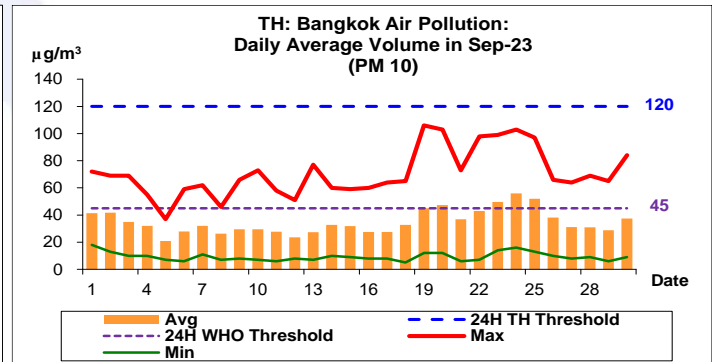
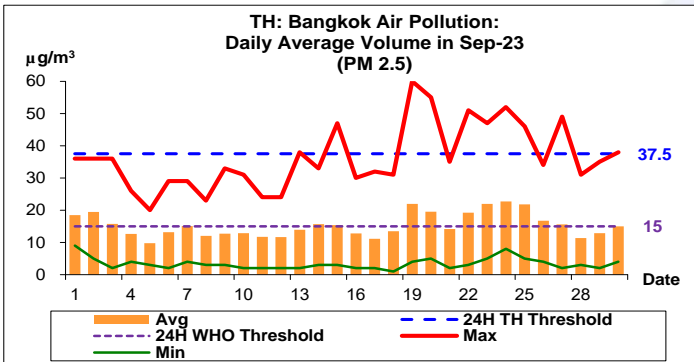
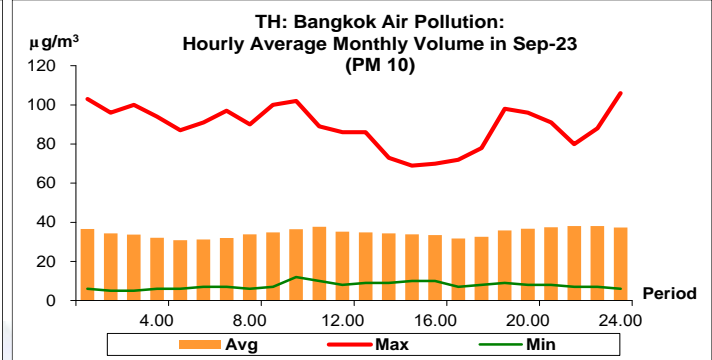
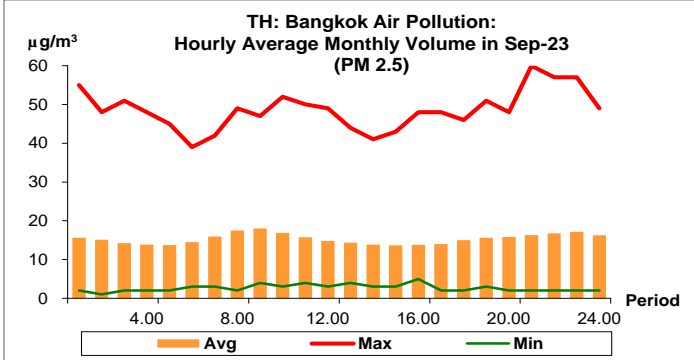


มลพิษทางอากาศในกรุงเทพฯ เดือน ก.ย. 2566



ที่มา: กรมควบคุมมลพิษ

หมายเหตุ: 1. ค่าเฉลี่ย ค่าสูงสุด และค่าต่ำสุด รายชั่วโมง คำนวณจากข้อมูลของแต่ละคาบเวลา จากสถานีตรวจวัด 12 แห่งในกรุงเทพฯ (ข้อมูลก่อนเดือน เม.ย. 63 คำนวณจากสถานีตรวจวัด 10 แห่ง)

2. ค่าเฉลี่ย ค่าสูงสุด และค่าต่ำสุด รายวัน คำนวณจากข้อมูลรายชั่วโมงของแต่ละวัน จากสถานีตรวจวัด 12 แห่งในกรุงเทพฯ (ข้อมูลก่อนเดือน เม.ย. 63 คำนวณจากสถานีตรวจวัด 10 แห่ง)

3. 24H WHO Threshold และ 24H TH Threshold คือ เกณฑ์มาตรฐานเฉลี่ย 24 ชั่วโมง ขององค์การอนามัยโลก และไทย ตามลำดับ

1Y WHO Threshold และ 1Y TH Threshold คือ เกณฑ์มาตรฐานเฉลี่ย 1 ปี ขององค์การอนามัยโลก และไทย ตามลำดับ

4. WHO Threshold ปรับเมื่อเดือน ก.ย. 64 ดังนี้ PM 2.5: 24H WHO Threshold ปรับจาก 25 µg/m³ เป็น 15 µg/m³, 1Y WHO Threshold ปรับจาก 10 µg/m³ เป็น 5 µg/m³

PM 10: 24H WHO Threshold ปรับจาก 50 µg/m³ เป็น 45 µg/m³, 1Y WHO Threshold ปรับจาก 20 µg/m³ เป็น 15 µg/m³

5. TH Threshold ปรับเมื่อเดือน มิ.ย. 66 ดังนี้ PM 2.5: 24H TH Threshold ปรับจาก 50 µg/m³ เป็น 37.5 µg/m³, 1Y TH Threshold ปรับจาก 25 µg/m³ เป็น 15 µg/m³

ส่วน PM 10: 24H TH Threshold = 120 µg/m³, 1Y TH Threshold = 50 µg/m³ คงเดิม

