

การนำเข้ากลุ่มเนื้อสัตว์สำหรับการบริโภคของไทย เดือน ต.ค. 2566

- การนำเข้ากลุ่มเนื้อสัตว์สำหรับการบริโภค เดือน ต.ค. 66 มูลค่า 91.5 Mn USD หดตัว 5.0% YoY แต่ขยายตัว 5.7% MoM หากพิจารณา 10M/66 มูลค่า 984.8 Mn USD หดตัว 6.5% YoY
- แหล่งนำเข้ากลุ่มเนื้อสัตว์สำหรับการบริโภค 5 อันดับแรกของไทย เดือน ต.ค. 66 ได้แก่ นอร์เวย์ จีน ออสเตรเลีย เมียนมา และเวียดนาม ตามลำดับ
- เมื่อเทียบกับช่วงเดียวกันของปีก่อน มูลค่านำเข้ากลุ่มเนื้อสัตว์สำหรับการบริโภค เดือน ต.ค. 66 จาก จีน ออสเตรเลีย และเมียนมา ขยายตัว แต่ นอร์เวย์ และเวียดนาม หดตัว หากเทียบกับเดือนก่อน นอร์เวย์ ออสเตรเลีย และเมียนมา ขยายตัว แต่ จีน และเวียดนาม หดตัว

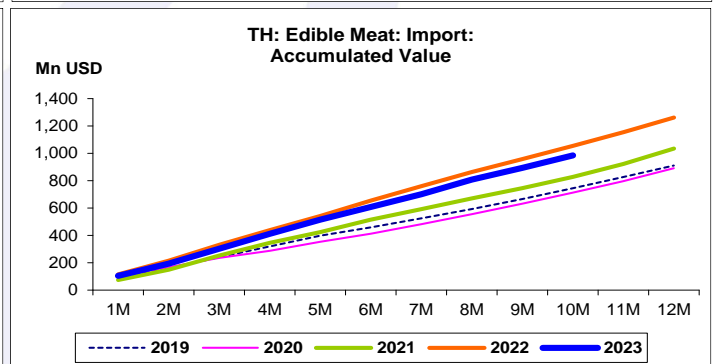
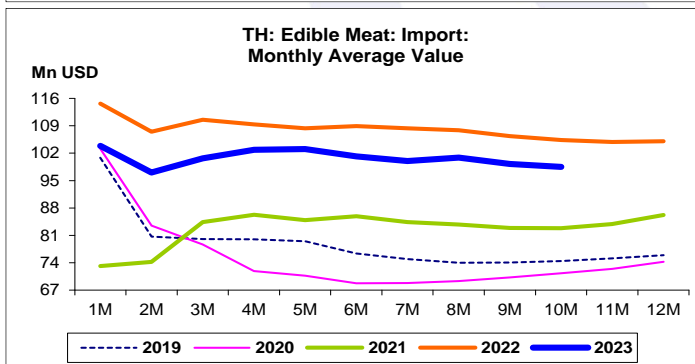
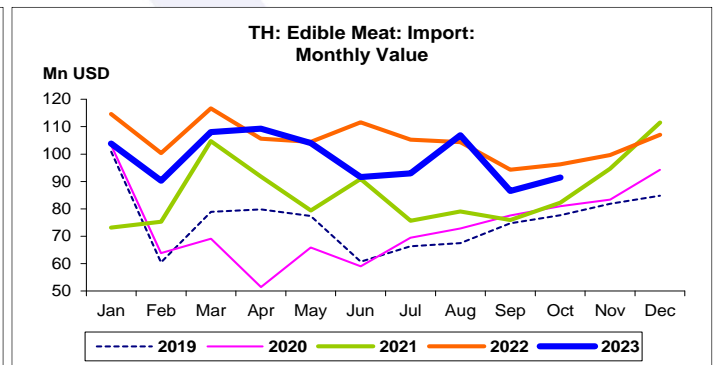
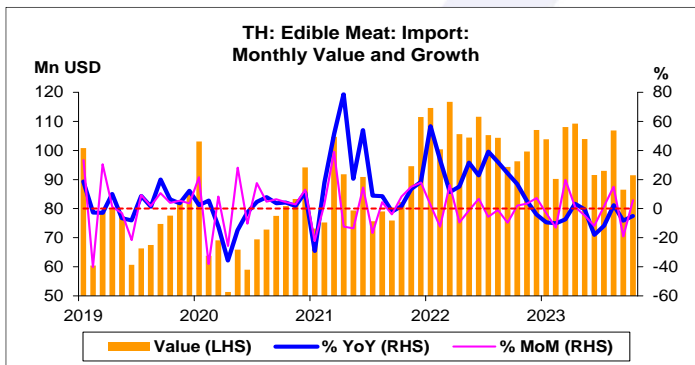
การประเมินอันดับค่า อิงค่าต่ำสุด ค่าเฉลี่ย และค่าสูงสุด (ปี 2556-66)

	All Periods			Same Periods			Latest
	Month	Quarter	Year	YTD	Quarter	Month	
Edible Meat: Import Value	4	5	5	5	5	5	Oct-23

หมายเหตุ: 5 สูง 4 ค่อนข้างสูง 3 ปานกลาง 2 ค่อนข้างต่ำ 1 ต่ำ

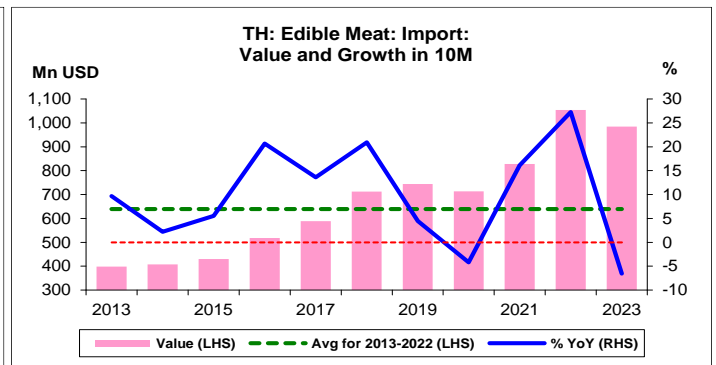
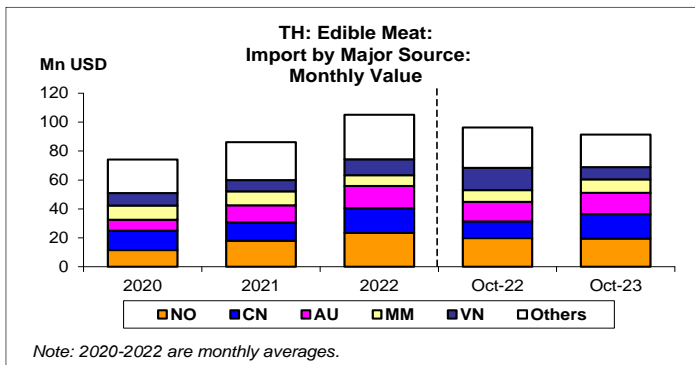
อัตราการเปลี่ยนแปลงรายปี (ปี 2556-65)

%	Average YoY Growth	CAGR
Edible Meat: Import Value	11.0	10.7



ที่มา: กระทรวงพาณิชย์

หมายเหตุ: CAGR คือ Compound Annual Growth Rate



กลุ่มเนื้อสัตว์สำหรับการบริโภค:
จุดสูงสุดและต่ำสุดในแต่ละช่วงเวลา ในระยะเวลา 11 ปี (ปี 2556-66)

	ค่าปัจจุบัน	% ค่าสูงสุด	% ค่าต่ำสุด	ค่าสูงสุด	Date	ค่าต่ำสุด	Date
มูลค่านำเข้า (Mn USD)							
เทียบกับทุกช่วงเวลา							
ต.ค. 66	91.5	-21.6	237.7	116.7	มี.ค. 65	27.1	ธ.ค. 56
Q3/66	286.4	-13.7	219.1	331.7	Q1/65	89.7	Q4/56
2565	1,260.4	-	177.0	1,260.4	2565	455.0	2556
เทียบกับช่วงเวลาเดียวกัน							
ต.ค. 66	91.5	-5.0	177.5	96.3	ต.ค. 65	33.0	ต.ค. 56
10M/66	984.8	-6.5	147.3	1,053.7	10M/65	398.2	10M/56
Q3/66	286.4	-5.8	168.0	304.0	Q3/65	106.8	Q3/56