

การนำเข้ากลุ่มเนื้อสัตว์สำหรับการบริโภคของไทย เดือน ก.ค. 2566

- การนำเข้ากลุ่มเนื้อสัตว์สำหรับการบริโภค เดือน ก.ค. 66 มูลค่า 93.0 Mn USD หดตัว 11.7% YoY แต่ขยายตัว 1.5% MoM หากพิจารณา 7M/66 มูลค่า 700.0 Mn USD หดตัว 7.8% YoY
- แหล่งนำเข้ากลุ่มเนื้อสัตว์สำหรับการบริโภค 5 อันดับแรกของไทย เดือน ก.ค. 66 ได้แก่ นอร์เวย์ จีน เวียดนาม ออสเตรเลีย และเมียนมา ตามลำดับ
- เมื่อเทียบกับช่วงเดียวกันของปีก่อน มูลค่านำเข้ากลุ่มเนื้อสัตว์สำหรับการบริโภค เดือน ก.ค. 66 จาก เวียดนาม และเมียนมา ขยายตัว แต่ นอร์เวย์ จีน และออสเตรเลีย หดตัว หากเทียบกับเดือนก่อน นอร์เวย์ เวียดนาม และเมียนมา ขยายตัว แต่ จีน และออสเตรเลีย หดตัว

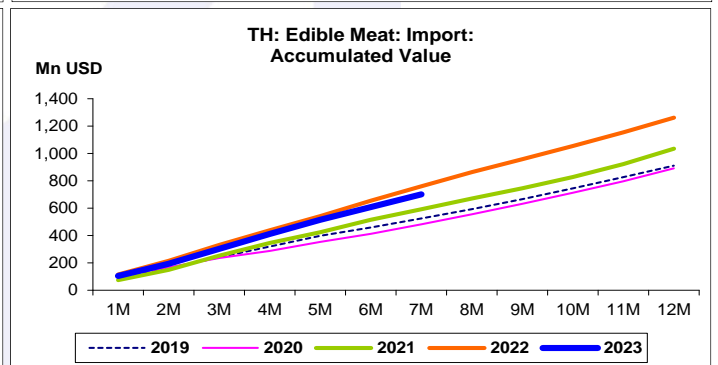
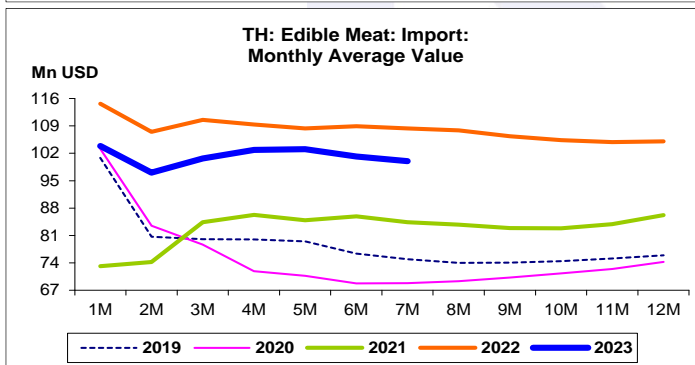
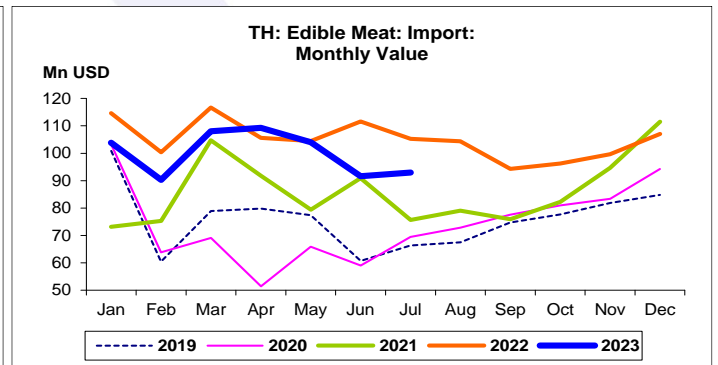
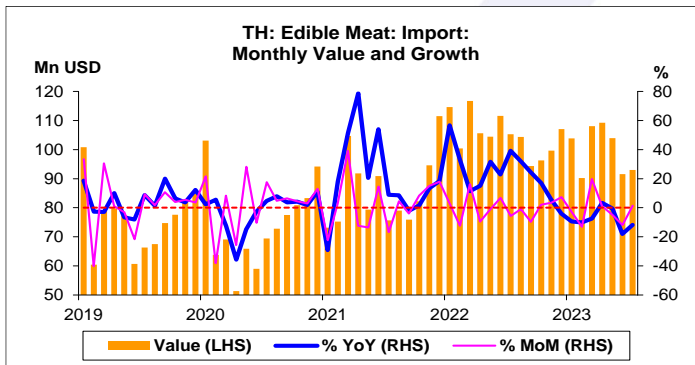
การประเมินอันดับค่า อิงค่าต่ำสุด ค่าเฉลี่ย และค่าสูงสุด (ปี 2556-66)

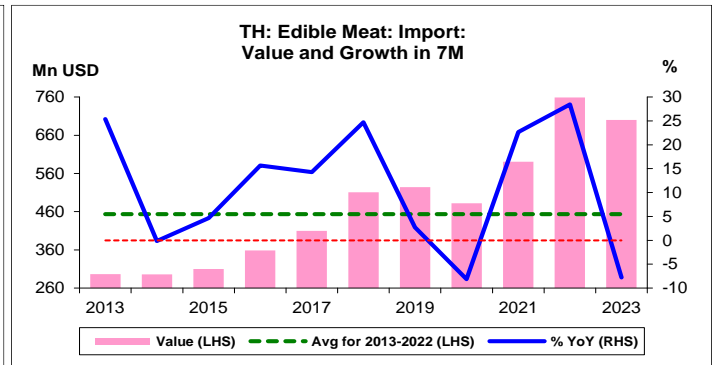
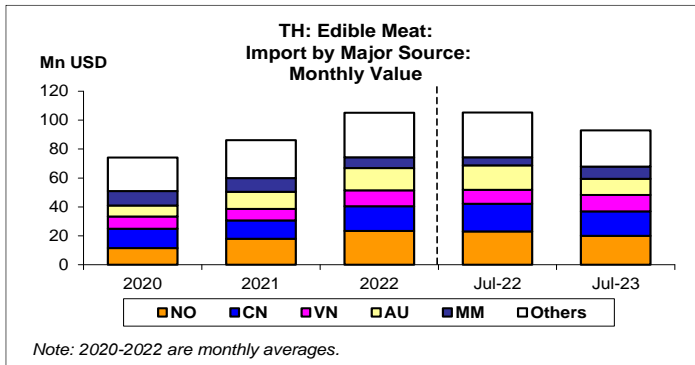
	All Periods			Same Periods			Latest
	Month	Quarter	Year	YTD	Quarter	Month	
Edible Meat: Import Value	4	5	5	5	5	5	Jul-23

หมายเหตุ: 5 สง 4 ค่อนข้างสูง 3 ปานกลาง 2 ค่อนข้างต่ำ 1 ต่ำ

อัตราการเปลี่ยนแปลงรายปี (ปี 2556-65)

%	Average YoY Growth	CAGR
Edible Meat: Import Value	11.0	10.7





กลุ่มเนื้อสัตว์สำหรับการบริโภค:
จุดสูงสุดและต่ำสุดในแต่ละช่วงเวลา ในระยะเวลา 11 ปี (ปี 2556-66)

	ค่าปัจจุบัน	% ค่าสูงสุด	% ค่าต่ำสุด	ค่าสูงสุด	Date	ค่าต่ำสุด	Date
มูลค่านำเข้า (Mn USD)							
เทียบกับทุกช่วงเวลา							
ก.ค. 66	93.0	-20.3	243.2	116.7	มี.ค. 65	27.1	ธ.ค. 56
Q2/66	304.8	-8.1	239.7	331.7	Q1/65	89.7	Q4/56
2565	1,260.4	-	177.0	1,260.4	2565	455.0	2556
เทียบกับช่วงเวลาเดียวกัน							
ก.ค. 66	93.0	-11.7	143.9	105.3	ก.ค. 65	38.1	ก.ค. 56
7M/66	700.0	-7.8	136.4	758.8	7M/65	296.1	7M/57
Q2/66	304.8	-5.3	152.4	321.7	Q2/65	120.8	Q2/58