

อุบัติเหตุจากรถทางบกของไทย เดือน ธ.ค. 2561

- อุบัติเหตุจากรถทางบก เดือน ธ.ค. 61 จำนวน 9,044.0 ครั้ง หดตัวถึง 23.0% YoY แต่ขยายตัว 6.9% MoM หากพิจารณา ปี 61 จำนวน 102,384.0 ครั้ง ขยายตัว 16.1% YoY
- มูลค่าทรัพย์สินเสียหาย เดือน ธ.ค. 61 มูลค่า 3.2 Mn THB หดตัวถึง 48.5% YoY และ 7.3% MoM หากพิจารณา ปี 61 มูลค่า 41.8 Mn THB หดตัว 11.8% YoY
- ผู้เสียชีวิต เดือน ธ.ค. 61 จำนวน 793.0 คน หดตัว 9.8% YoY แต่ขยายตัว 14.3% MoM หากพิจารณา ปี 61 จำนวน 8,163.0 คน หดตัว 8.6% YoY
- ผู้บาดเจ็บสาหัส เดือน ธ.ค. 61 จำนวน 520.0 คน หดตัว 6.8% YoY แต่ขยายตัว 11.3% MoM หากพิจารณา ปี 61 จำนวน 5,281.0 คน หดตัว 4.2% YoY
- ผู้บาดเจ็บเล็กน้อย เดือน ธ.ค. 61 จำนวน 5,485.0 คน หดตัว 11.0% YoY แต่ขยายตัว 9.6% MoM หากพิจารณา ปี 61 จำนวน 55,531.0 คน ขยายตัวถึง 23.5% YoY

การประเมินอันดับค่า อิงค่าต่ำสุด ค่าเฉลี่ย และค่าสูงสุด (ปี 2551-61)

	All Periods			Same Periods			Latest
	Month	Quarter	Year	YTD	Quarter	Month	
Road Traffic Accidents	4	5	5	5	5	4	Dec-18
Damaged Property	3	3	2	2	3	2	Dec-18
Road Traffic Injuries							
Death	3	3	3	3	3	3	Dec-18
Seriously Injured	3	3	3	3	3	3	Dec-18
Slightly Injured	5	5	5	5	5	5	Dec-18

หมายเหตุ: 5 สูง 4 ค่อนข้างสูง 3 ปานกลาง 2 ค่อนข้างต่ำ 1 ต่ำ

อัตราการเปลี่ยนแปลงรายปี (ปี 2551-61)

%	Average YoY Growth	CAGR
Road Traffic Accidents	2.3	1.4
Damaged Property	-22.7	-38.5
Road Traffic Injuries		
Death	-2.2	-3.4
Seriously Injured	-2.4	-8.5
Slightly Injured	10.0	-0.5

ที่มา: สำนักงานตำรวจแห่งชาติ

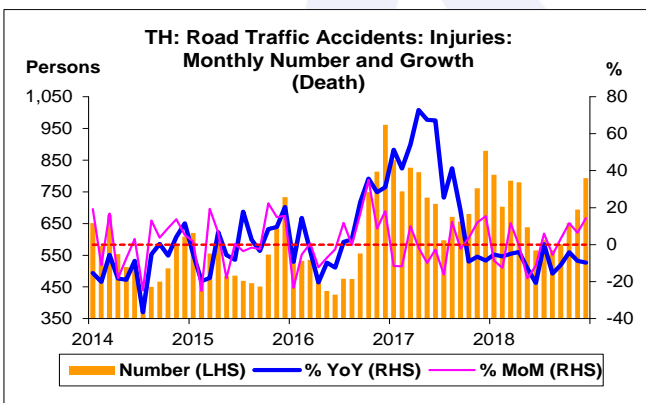
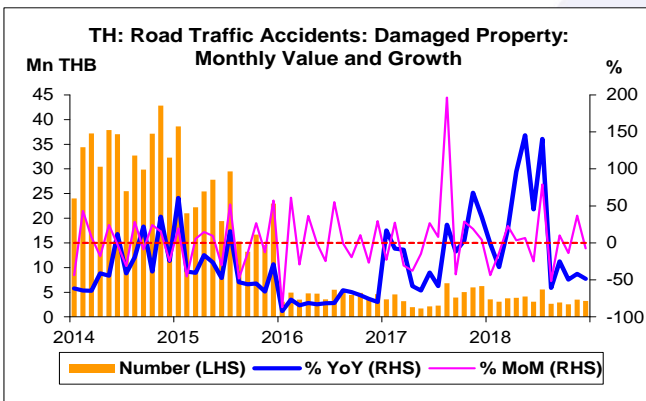
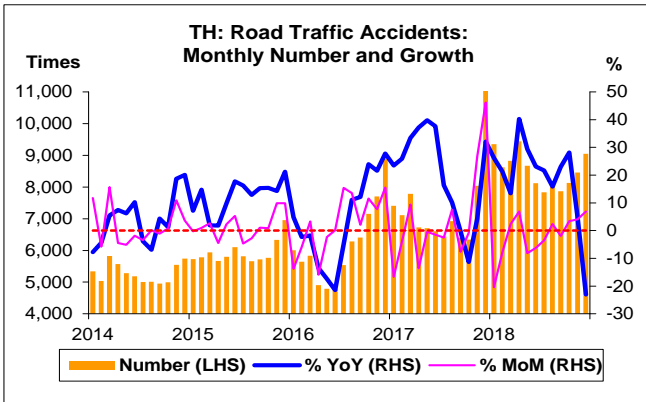
หมายเหตุ: 1. จราจรทางบก หมายถึง การสัญจรโดยยานพาหนะทางบกทุกชนิด ยกเว้น รถไฟ และรถราง

2. บาดเจ็บสาหัส ได้แก่ 1.) ตามอด หุนหวก ลื่นขาด หรือเสียนามประสาท 2.) เสียอวัยวะสืบพันธุ์ หรือความสามารถสืบพันธุ์ 3.) เสียแขน ขา มือ เท้า นิ้วหรืออวัยวะอื่นใด 4.) หน้เสียหายอย่างถาวร 5.) หนักถูก

6.) จิตพิการอย่างถาวร 7.) พุพพลภาพ หรือป่วยเจ็บเรื้อรังซึ่งอาจถึงตลอดชีวิต และ 8.) พุพพลภาพหรือป่วยเจ็บด้วยอาการทุพพลภาพเกินกว่า 20 วัน หรือจนประกอบกรณียกิจตามปกติไม่ได้เกินกว่า 20 วัน

3. บาดเจ็บเล็กน้อย ได้แก่ อาการบาดเจ็บอื่นใดนอกเหนือจากข้อ 2

4. CAGR คือ Compound Annual Growth Rate



อุบัติเหตุจากรถทางบก

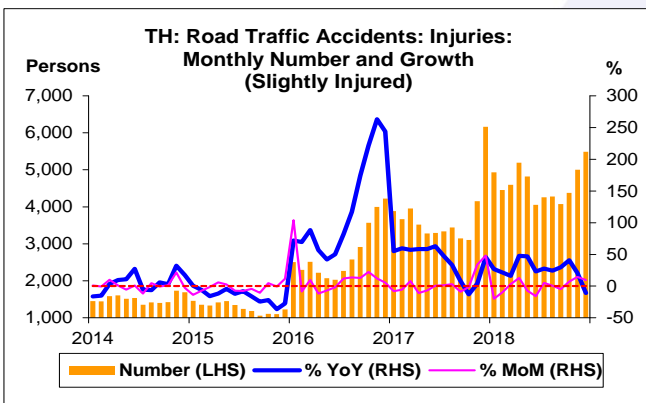
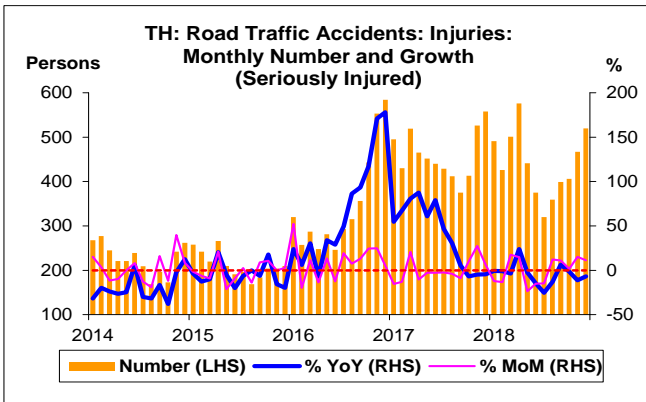
- อุบัติเหตุจากรถทางบก เดือน ธ.ค. 61 จำนวน 9,044.0 ครั้ง หดตัวถึง 23.0% YoY หดตัวเป็นครั้งแรก หลังจากขยายตัวติดต่อกัน 13 เดือน แต่ขยายตัว 6.9% MoM หากพิจารณา ปี 61 จำนวน 102,384.0 ครั้ง ขยายตัว 16.1% YoY ขยายตัวติดต่อกันเป็นปีที่ 6 ทั้งนี้ สูงกว่าค่าเฉลี่ยของปี 51-60 ที่ 73,745.0 ครั้ง อยู่ถึง 38.8% และสูงสุดเมื่อเทียบกับปี 51-60
- อุบัติเหตุจากรถทางบก Q4/61 จำนวน 25,635.0 ครั้ง หดตัว 1.9% YoY หดตัวเป็นครั้งแรก หลังจากขยายตัวติดต่อกัน 9 ไตรมาส แต่ขยายตัว 8.1% QoQ

มูลค่าทรัพย์สินเสียหาย

- มูลค่าทรัพย์สินเสียหาย เดือน ธ.ค. 61 มูลค่า 3.2 Mn THB หดตัวถึง 48.5% YoY หดตัวติดต่อกันเป็นเดือนที่ 5 และหดตัว 7.3% MoM หากพิจารณา ปี 61 มูลค่า 41.8 Mn THB หดตัว 11.8% YoY หดตัวติดต่อกันเป็นปีที่ 5 ทั้งนี้ ต่ำกว่าค่าเฉลี่ยของปี 51-60 ที่ 1,217.0 Mn USD อยู่ถึง 96.6% และต่ำสุดเมื่อเทียบกับปี 51-60
- มูลค่าทรัพย์สินเสียหาย Q4/61 มูลค่า 9.2 Mn THB หดตัวถึง 46.6% YoY และ 17.2% QoQ

ผู้เสียชีวิต

- ผู้เสียชีวิต เดือน ธ.ค. 61 จำนวน 793.0 คน หดตัว 9.8% YoY หดตัวติดต่อกันเป็นเดือนที่ 5 แต่ขยายตัว 14.3% MoM ขยายตัวติดต่อกันเป็นเดือนที่ 4 หากพิจารณา ปี 61 จำนวน 8,163.0 คน หดตัว 8.6% YoY หดตัวเป็นครั้งแรก หลังจากขยายตัวติดต่อกัน 2 ปี ทั้งนี้ ต่ำกว่าค่าเฉลี่ยของปี 51-60 ที่ 8,288.7 คน อยู่ 1.5% แต่สูงกว่าปี 56 อยู่ 2.2% CAGR
- ผู้เสียชีวิต Q4/61 จำนวน 2,139.0 คน หดตัว 7.8% YoY หดตัวติดต่อกันเป็นไตรมาสที่ 5 แต่ขยายตัวถึง 22.3% QoQ ขยายตัวเป็นครั้งแรก หลังจากหดตัวติดต่อกัน 3 ไตรมาส



ผู้บาดเจ็บสาหัส

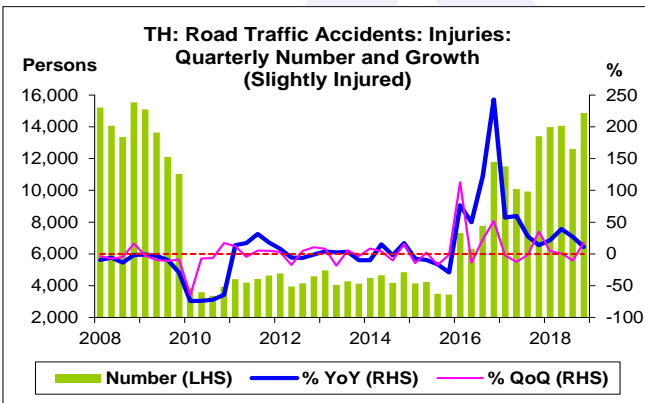
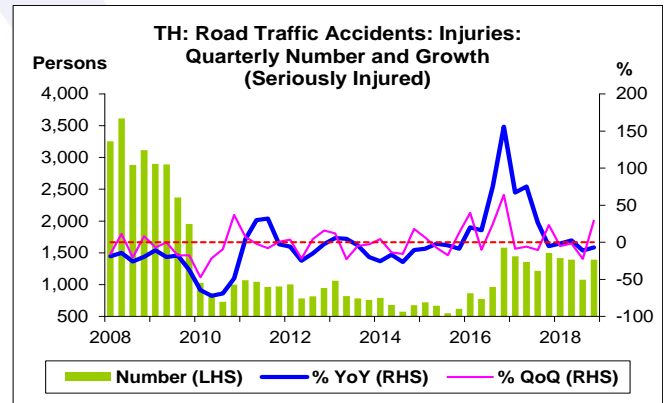
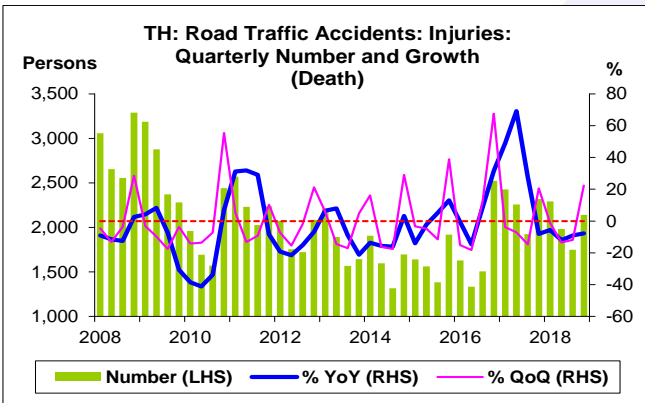
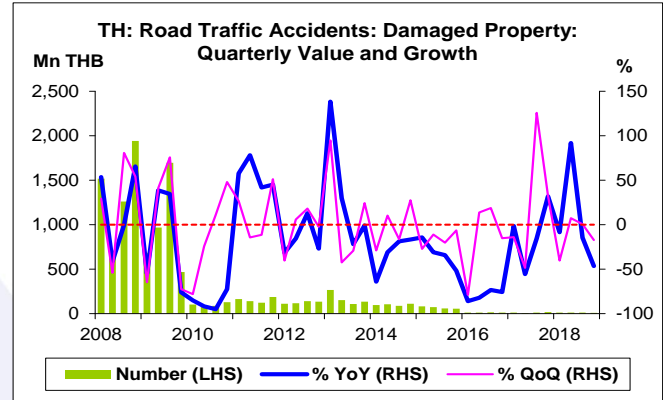
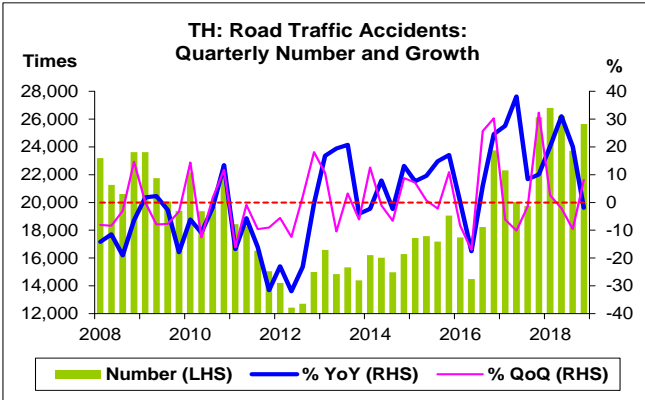
- ผู้บาดเจ็บสาหัส เดือน ธ.ค. 61 จำนวน 520.0 คน หดตัว 6.8% YoY แต่ขยายตัว 11.3% MoM ขยายตัวติดต่อกันเป็นเดือนที่ 5 หากพิจารณา ปี 61 จำนวน 5,281.0 คน หดตัว 4.2% YoY หดตัวเป็นครั้งแรก หลังจากขยายตัวติดต่อกัน 2 ปี ทั้งนี้ สูงกว่าค่าเฉลี่ยของปี 51-60 ที่ 5,253.4 คน อยู่เพียง 0.5% และสูงกว่าปี 56 อยู่ 9.1% CAGR

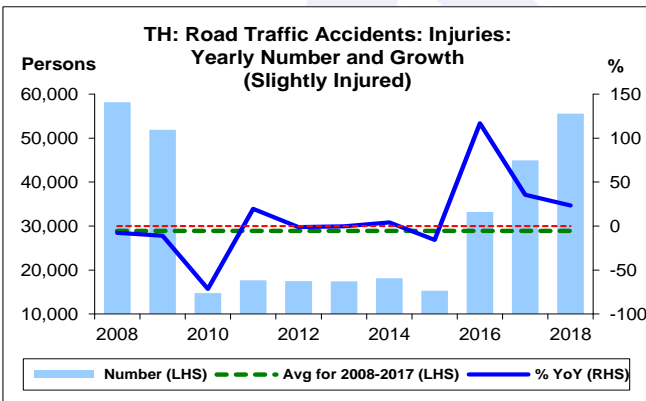
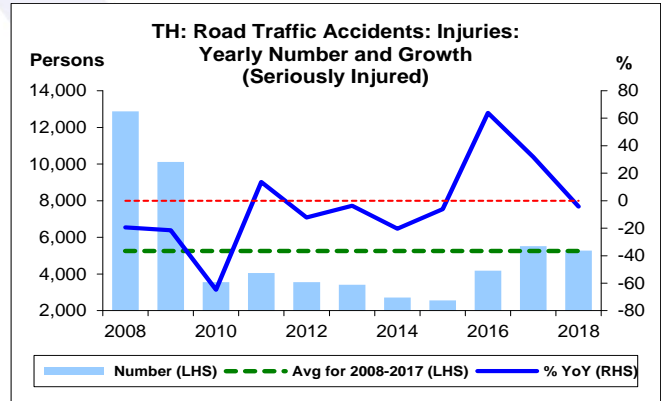
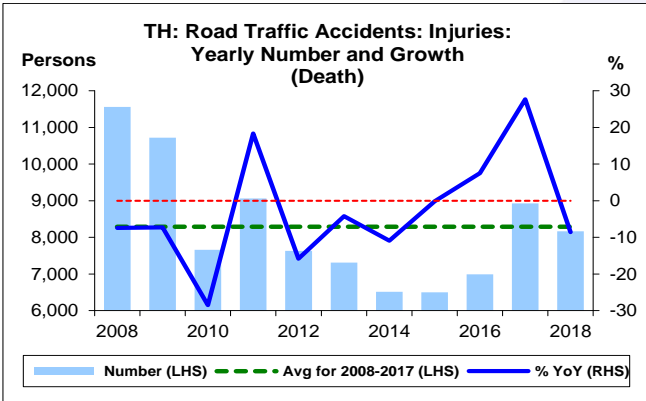
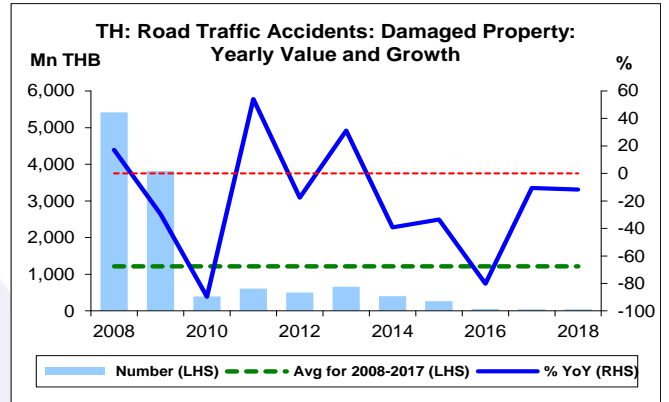
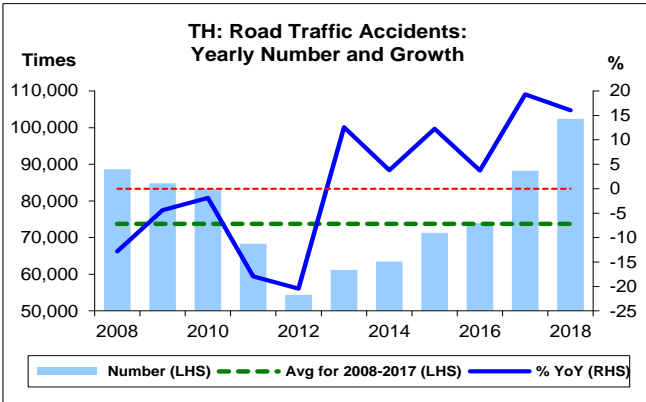
- ผู้บาดเจ็บสาหัส Q4/61 จำนวน 1,393.0 คน หดตัว 6.9% YoY แต่ขยายตัวถึง 29.2% QoQ ขยายตัวเป็นครั้งแรก หลังจากหดตัวติดต่อกัน 3 ไตรมาส

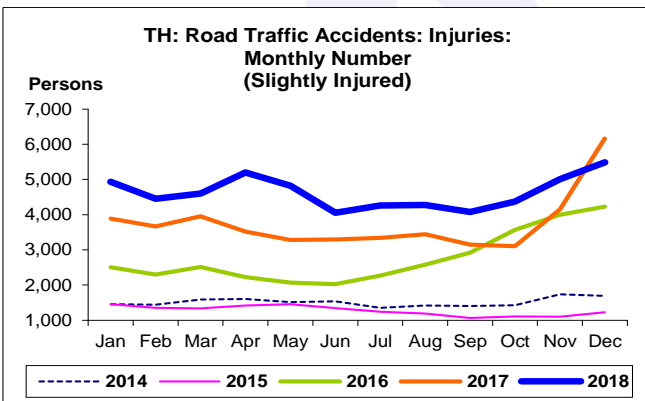
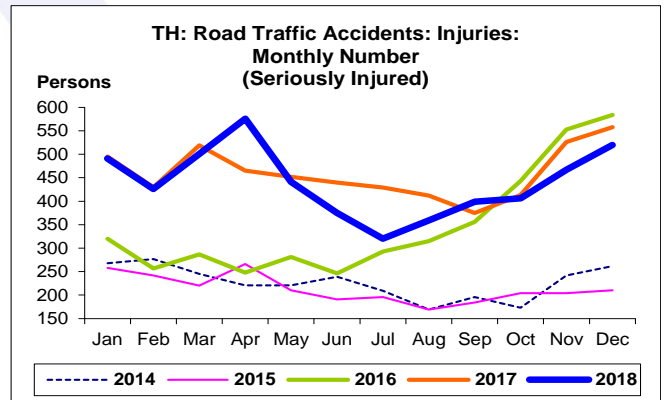
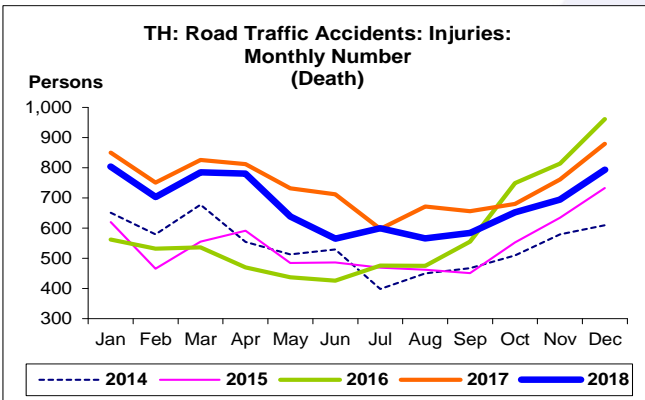
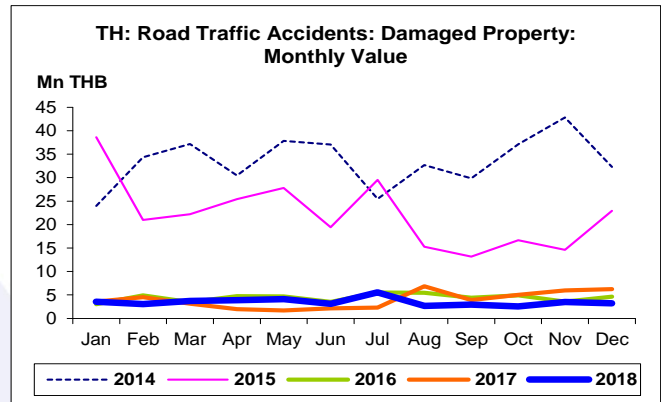
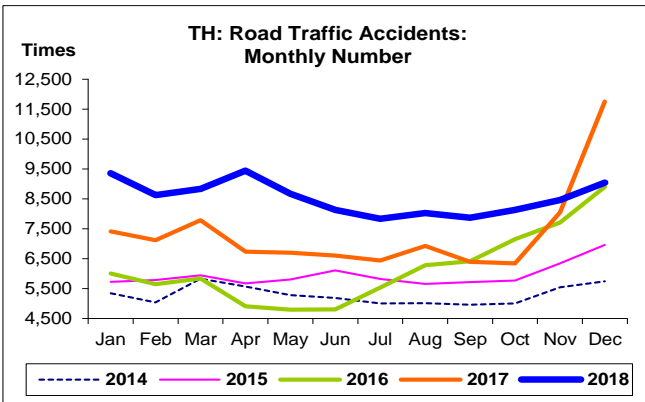
ผู้บาดเจ็บเล็กน้อย

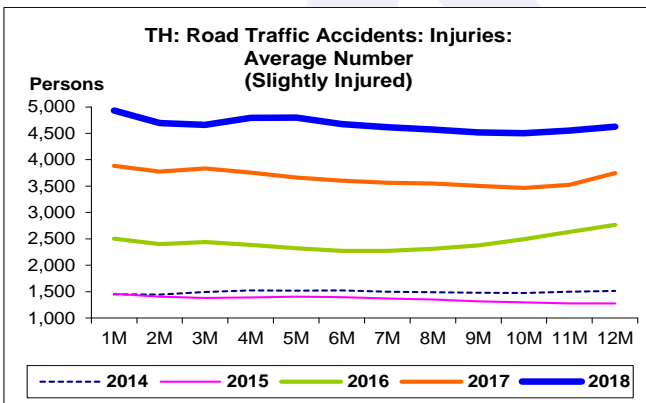
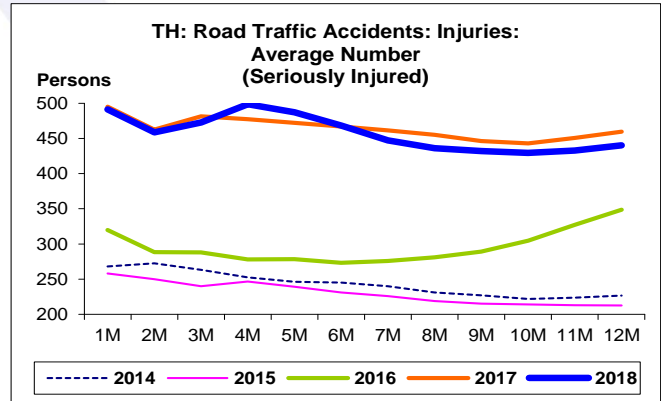
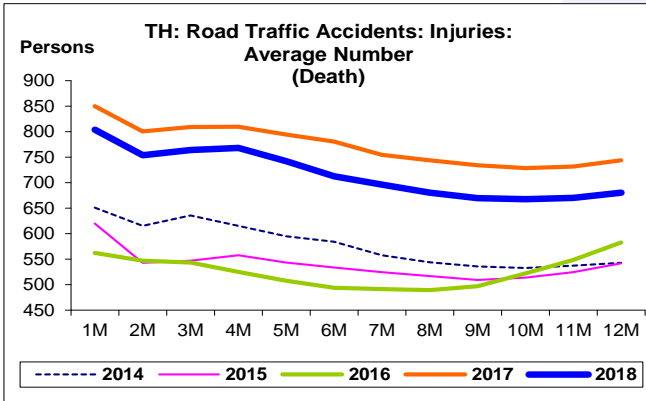
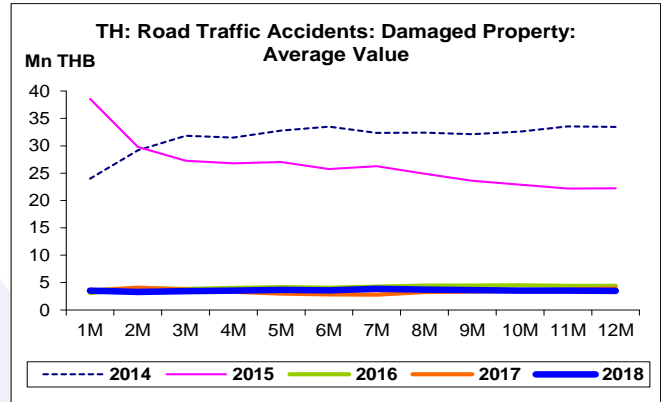
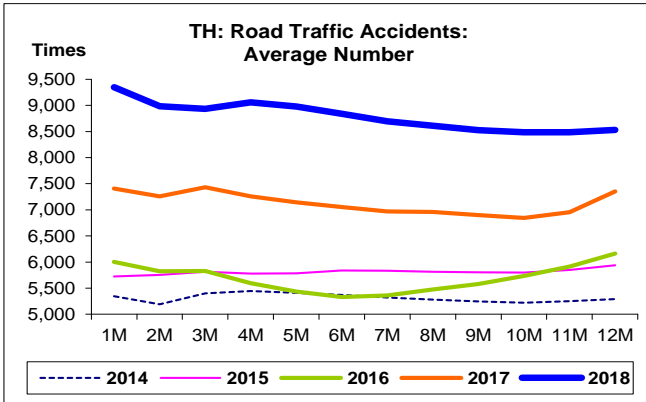
- ผู้บาดเจ็บเล็กน้อย เดือน ธ.ค. 61 จำนวน 5,485.0 คน หดตัว 11.0% YoY หดตัวเป็นครั้งแรก หลังจากขยายตัวติดต่อกัน 13 เดือน แต่ขยายตัว 9.6% MoM หากพิจารณา ปี 61 จำนวน 55,531.0 คน ขยายตัวถึง 23.5% YoY ขยายตัวติดต่อกันเป็นปีที่ 3 ทั้งนี้ สูงกว่าค่าเฉลี่ยของปี 51-60 ที่ 28,899.4 คน อยู่ถึง 92.2% และสูงกว่าปี 57 อยู่ถึง 32.2% CAGR

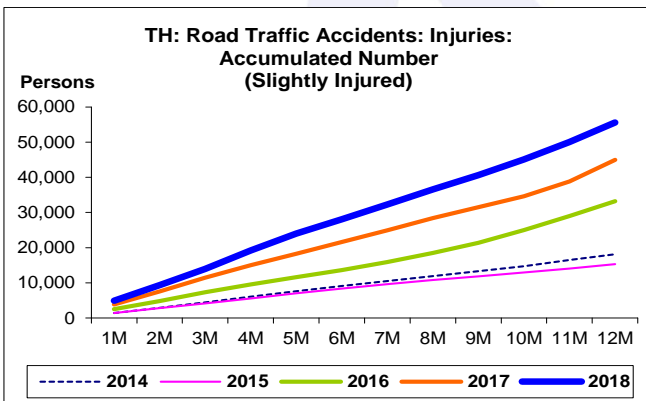
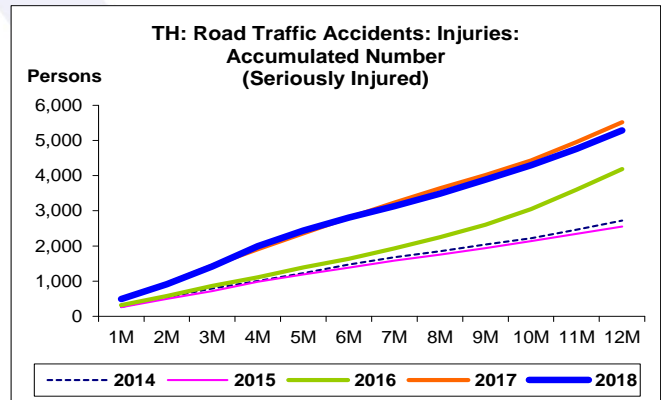
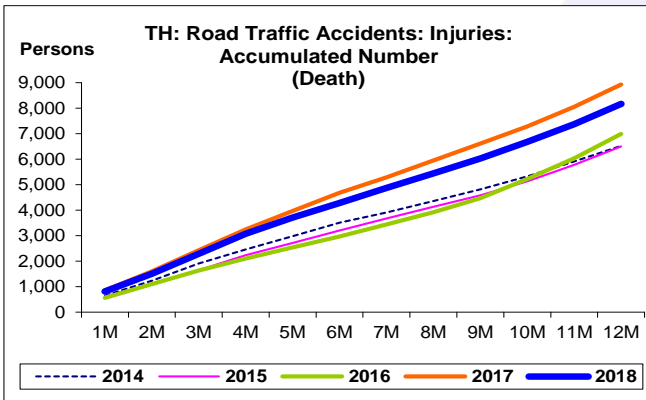
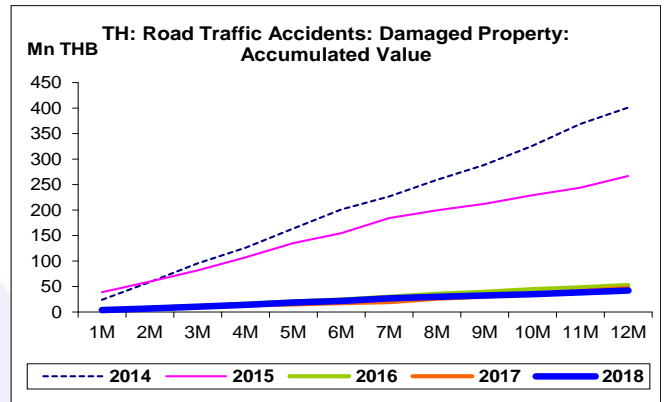
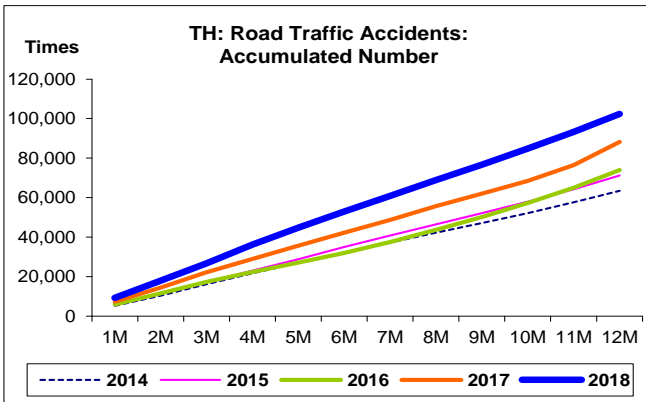
- ผู้บาดเจ็บเล็กน้อย Q4/61 จำนวน 14,865.0 คน ขยายตัว 10.8% YoY ขยายตัวติดต่อกันเป็นไตรมาสที่ 12 และขยายตัว 17.9% QoQ











สถิติอุบัติเหตุจราจรทางบกและมูลค่าความเสียหาย:
จุดสูงสุดและต่ำสุดในแต่ละช่วงเวลา ในระยะเวลา 11 ปี (ปี 2551-61)

	ค่าปัจจุบัน	% จาก ค่าสูงสุด	% จาก ค่าต่ำสุด	ค่าสูงสุด	Date	ค่าต่ำสุด	Date
Road Traffic Accidents (Times)							
เทียบกับทุกช่วงเวลา							
ธ.ค. 61	9,044.0	-23.0	130.1	11,750.0	ธ.ค. 60	3,930.0	ก.ย. 55
Q4/61	25,635.0	-4.3	106.1	26,799.0	Q1/61	12,438.0	Q2/55
2561	102,384.0	-	88.4	102,384.0	2561	54,341.0	2555
เทียบกับช่วงเวลาเดียวกัน							
ธ.ค. 61	9,044.0	-23.0	89.1	11,750.0	ธ.ค. 60	4,783.0	ธ.ค. 56
Q4/61	25,635.0	-1.9	78.1	26,134.0	Q4/60	14,392.0	Q4/56
Damaged Property (Mn THB)							
เทียบกับทุกช่วงเวลา							
ธ.ค. 61	3.2	-99.6	91.5	901.3	พ.ย. 51	1.7	พ.ค. 60
Q4/61	9.2	-99.5	59.6	1,940.8	Q4/51	5.8	Q2/60
2561	41.8	-99.2	-	5,415.5	2551	41.8	2561
เทียบกับช่วงเวลาเดียวกัน							
ธ.ค. 61	3.2	-99.2	-	412.6	ธ.ค. 51	3.2	ธ.ค. 61
Q4/61	9.2	-99.5	-	1,940.8	Q4/51	9.2	Q4/61
Death (Persons)							
เทียบกับทุกช่วงเวลา							
ธ.ค. 61	793.0	-35.3	99.2	1,226.0	ธ.ค. 51	398.0	ก.ค. 57
Q4/61	2,139.0	-35.0	62.7	3,290.0	Q4/51	1,315.0	Q3/57
2561	8,163.0	-29.4	25.5	11,561.0	2551	6,502.0	2558
เทียบกับช่วงเวลาเดียวกัน							
ธ.ค. 61	793.0	-35.3	45.2	1,226.0	ธ.ค. 51	546.0	ธ.ค. 56
Q4/61	2,139.0	-35.0	30.2	3,290.0	Q4/51	1,643.0	Q4/56
Seriously Injured (Persons)							
เทียบกับทุกช่วงเวลา							
ธ.ค. 61	520.0	-65.4	207.7	1,503.0	เม.ย. 51	169.0	ส.ค. 57
Q4/61	1,393.0	-61.5	153.7	3,616.0	Q2/51	549.0	Q3/58
2561	5,281.0	-59.0	106.8	12,871.0	2551	2,554.0	2558
เทียบกับช่วงเวลาเดียวกัน							
ธ.ค. 61	520.0	-58.6	147.6	1,255.0	ธ.ค. 51	210.0	ธ.ค. 58
Q4/61	1,393.0	-55.3	125.4	3,116.0	Q4/51	618.0	Q4/58
Slightly Injured (Persons)							
เทียบกับทุกช่วงเวลา							
ธ.ค. 61	5,485.0	-11.0	416.5	6,162.0	ธ.ค. 60	1,062.0	ก.ย. 58
Q4/61	14,865.0	-4.4	342.3	15,543.0	Q4/51	3,361.0	Q3/53
2561	55,531.0	-4.6	276.3	58,188.0	2551	14,759.0	2553
เทียบกับช่วงเวลาเดียวกัน							
ธ.ค. 61	5,485.0	-11.0	346.3	6,162.0	ธ.ค. 60	1,229.0	ธ.ค. 58
Q4/61	14,865.0	-4.4	332.1	15,543.0	Q4/51	3,440.0	Q4/58