

การนำเข้ากลุ่มเนื้อสัตว์สำหรับการบริโภคของไทย เดือน มิ.ย. 2566

- การนำเข้ากลุ่มเนื้อสัตว์สำหรับการบริโภค เดือน มิ.ย. 66 มูลค่า 91.6 Mn USD หดตัว 17.9% YoY และ 11.9% MoM หากพิจารณา 6M/66 มูลค่า 607.0 Mn USD หดตัว 7.1% YoY
- แหล่งนำเข้ากลุ่มเนื้อสัตว์สำหรับการบริโภค 5 อันดับแรกของไทย เดือน มิ.ย. 66 ได้แก่ จีน นอร์เวย์ ออสเตรเลีย เวียดนาม และเมียนมา ตามลำดับ
- เมื่อเทียบกับช่วงเดียวกันของปีก่อน มูลค่านำเข้ากลุ่มเนื้อสัตว์สำหรับการบริโภค เดือน มิ.ย. 66 จาก จีน และเมียนมา ขยายตัว แต่ นอร์เวย์ ออสเตรเลีย และเวียดนาม หดตัว หากเทียบกับเดือนก่อน หดตัวเกือบทุกแหล่งนำเข้าหลัก ยกเว้น เมียนมา

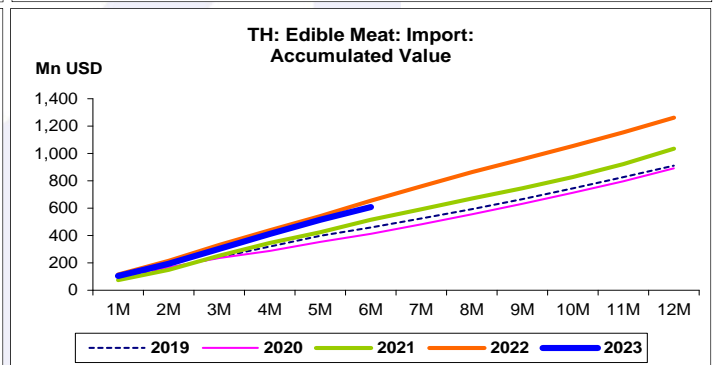
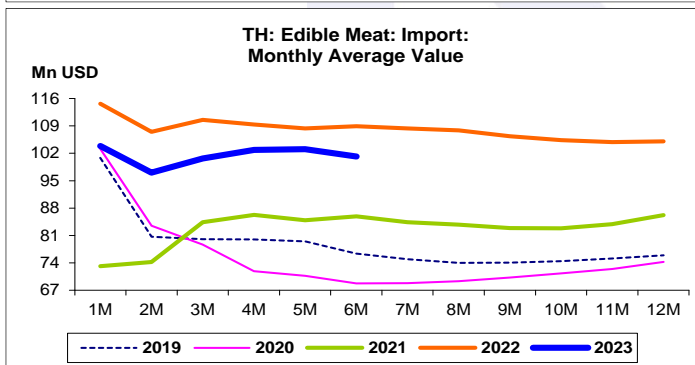
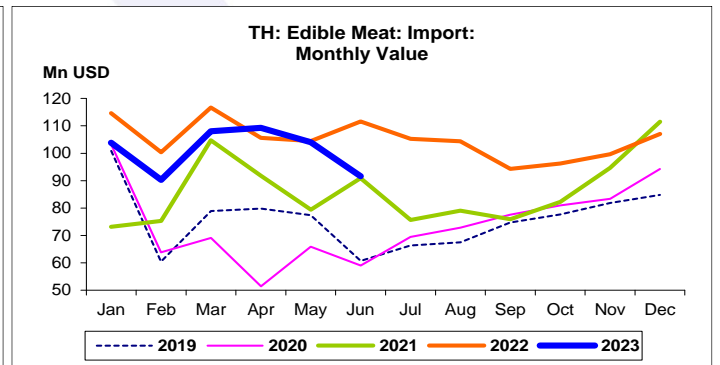
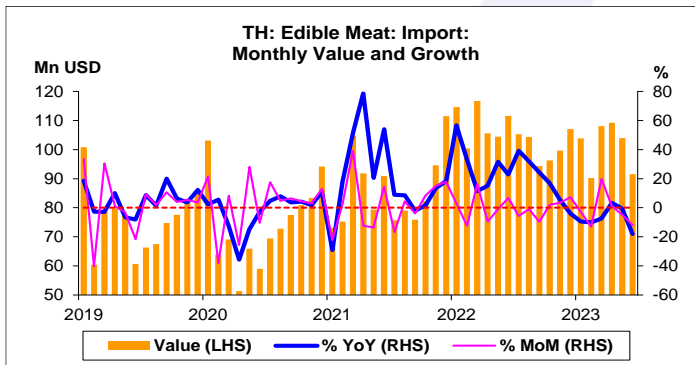
การประเมินอันดับค่า อิงค่าต่ำสุด ค่าเฉลี่ย และค่าสูงสุด (ปี 2556-66)

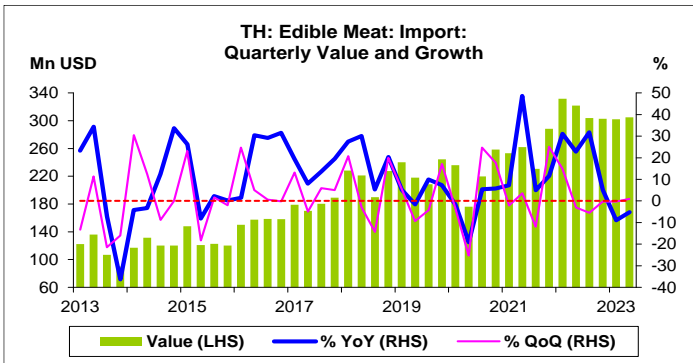
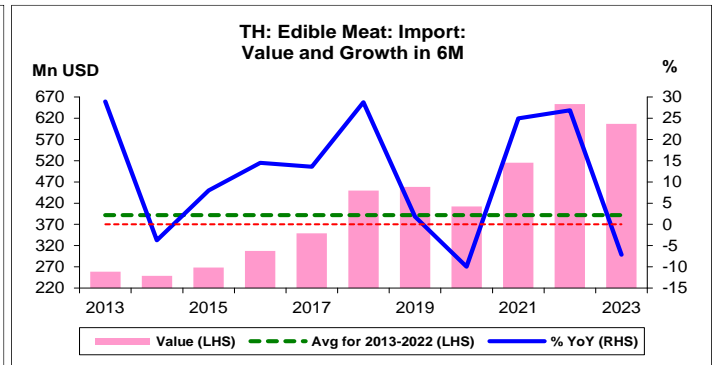
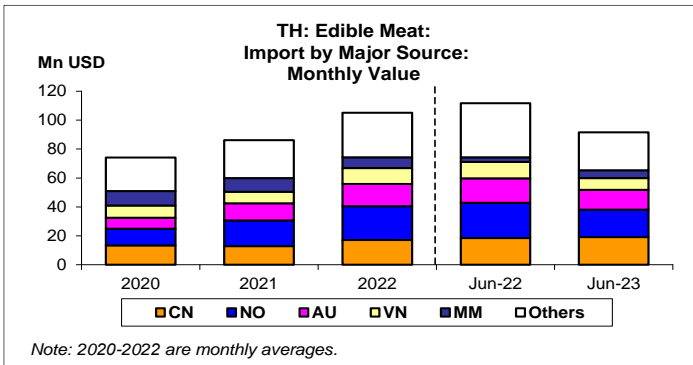
	All Periods			Same Periods			Latest
	Month	Quarter	Year	YTD	Quarter	Month	
Edible Meat: Import Value	4	5	5	5	5	4	Jun-23

หมายเหตุ: 5 สูง 4 ค่อนข้างสูง 3 ปานกลาง 2 ค่อนข้างต่ำ 1 ต่ำ

อัตราการเปลี่ยนแปลงรายปี (ปี 2556-65)

%	Average YoY Growth	CAGR
Edible Meat: Import Value	11.0	10.7





กลุ่มเนื้อสัตว์สำหรับการบริโภค:
 จุดสูงสุดและต่ำสุดในแต่ละช่วงเวลา ในระยะเวลา 11 ปี (ปี 2556-66)

มูลค่านำเข้า (Mn USD)	ค่าปัจจุบัน	% ค่าสูงสุด	% ค่าต่ำสุด	ค่าสูงสุด	Date	ค่าต่ำสุด	Date
เทียบกับทุกช่วงเวลา							
มี.ย. 66	91.6	-21.5	238.1	116.7	มี.ค. 65	27.1	ธ.ค. 56
Q2/66	304.8	-8.1	239.7	331.7	Q1/65	89.7	Q4/56
2565	1,260.4	-	177.0	1,260.4	2565	455.0	2556
เทียบกับช่วงเวลาเดียวกัน							
มี.ย. 66	91.6	-17.9	114.4	111.6	มี.ย. 65	42.7	มี.ย. 57
6M/66	607.0	-7.1	144.1	653.5	6M/65	248.7	6M/57
Q2/66	304.8	-5.3	152.4	321.7	Q2/65	120.8	Q2/58