

การผลิตกลุ่มเม็ดพลาสติกของไทย เดือน มี.ค. 2566

- ดัชนีผลผลิตกลุ่มเม็ดพลาสติก เดือน มี.ค. 66 หดตัว 11.7% YoY แต่ขยายตัว 12.5% MoM หากพิจารณา Q1/66 หดตัว 16.6% YoY แต่ขยายตัว 7.5% QoQ
- อัตราการใช้กำลังการผลิตกลุ่มเม็ดพลาสติก เดือน มี.ค. 66 อยู่ที่ 87.6% ลดลงมาจากช่วงเดียวกันของปีก่อน แต่เพิ่มขึ้นจากเดือนก่อน หากพิจารณา Q1/66 เหลือ 81.0% ลดลงมาจากช่วงเดียวกันของปีก่อน แต่เพิ่มขึ้นจากไตรมาสก่อน

การประเมินอันดับค่า อิงค่าต่ำสุด ค่าเฉลี่ย และค่าสูงสุด (ปี 2559-66)

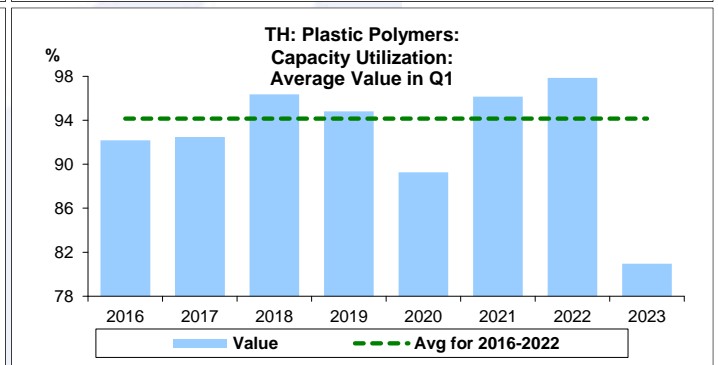
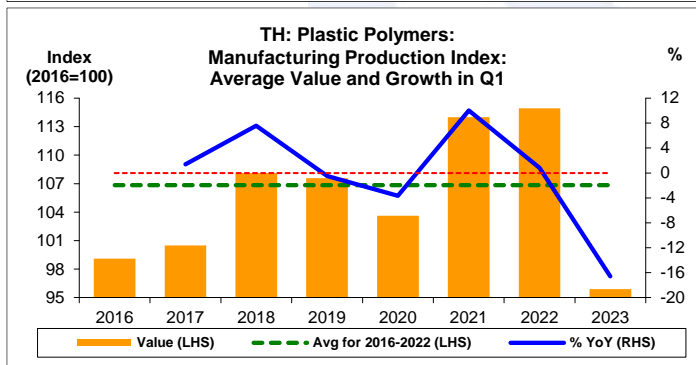
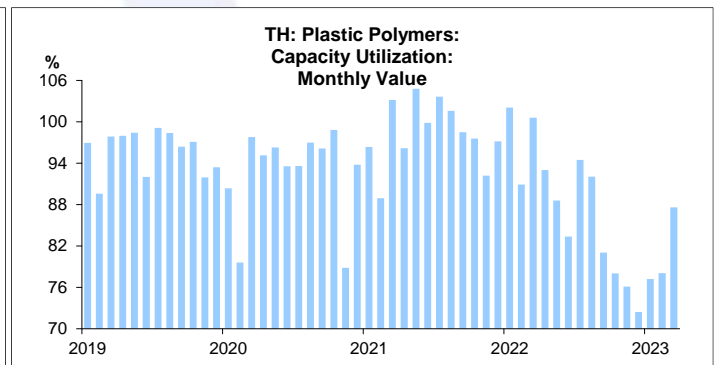
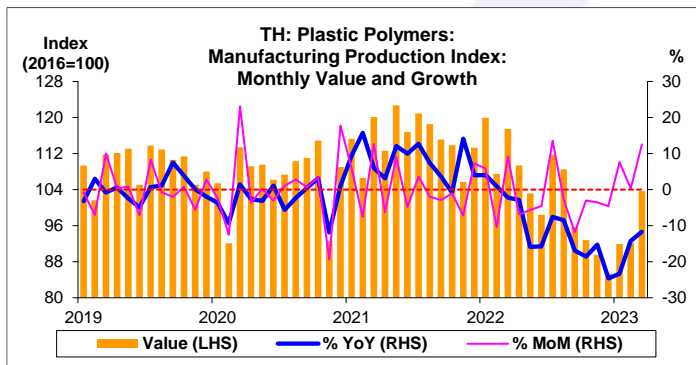
	All Periods			Same Periods			Latest
	Month	Quarter	Year	YTD	Quarter	Month	
Plastic Polymers							
Manufacturing Production Index	3	1	2	1	1	2	Mar-23
Capacity Utilization	2	1	1	1	1	1	Mar-23

หมายเหตุ: 5 สูง 4 ค่อนข้างสูง 3 ปานกลาง 2 ค่อนข้างต่ำ 1 ต่ำ

อัตราการเปลี่ยนแปลงรายปี (ปี 2559-65)

%	Average YoY Growth	CAGR
Plastic Polymers		
Manufacturing Production Index	0.7	0.5

ข้อมูลปี 2559-65

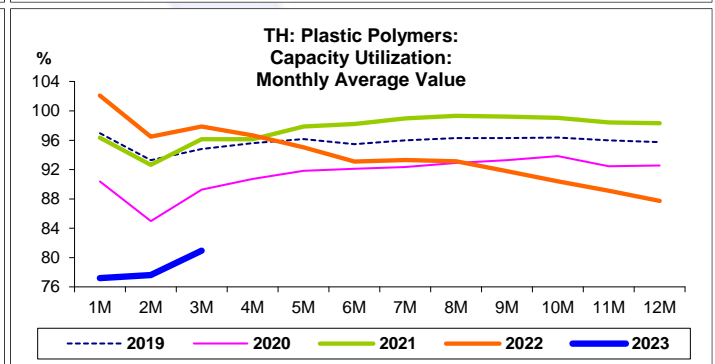
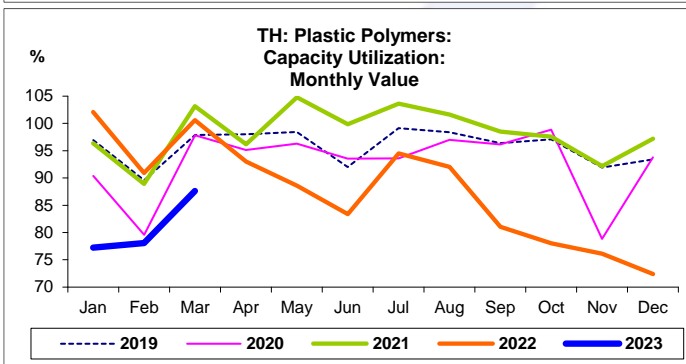
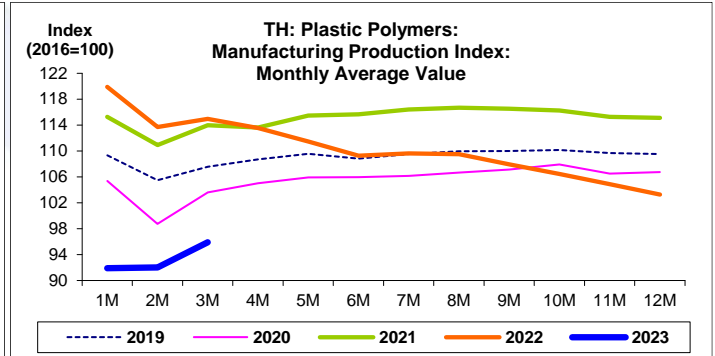
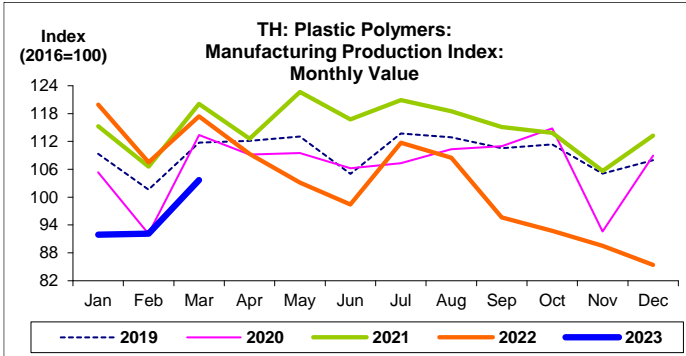
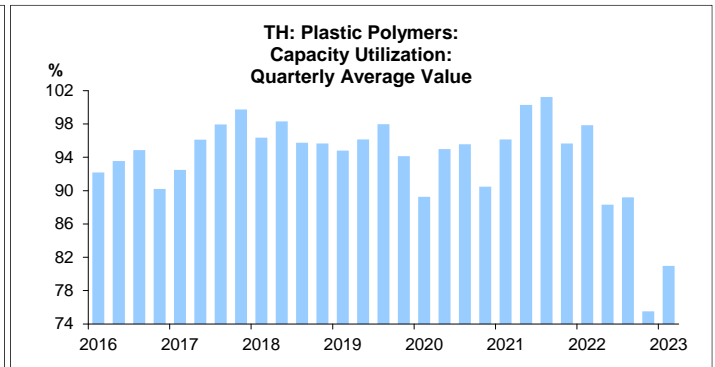
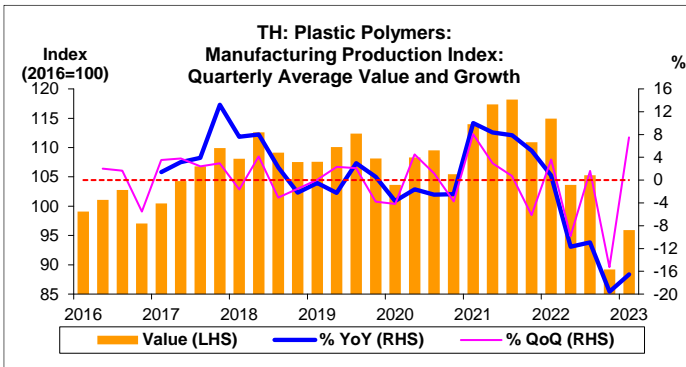


ที่มา: สำนักงานเศรษฐกิจอุตสาหกรรม

หมายเหตุ: 1. หมวดเคมีภัณฑ์ คือ TSIC 20

2. ตั้งแต่เดือน มี.ค. 62 สำนักงานเศรษฐกิจอุตสาหกรรมได้ปรับน้ำหนัก และเปลี่ยนปีฐานจากปี 2554 เป็น 2559

3. CAGR คือ Compound Annual Growth Rate



กลุ่มเม็ดพลาสติก:

จุดสูงสุดและต่ำสุดในแต่ละช่วงเวลา ในระยะเวลา 8 ปี (ปี 2559-66)

	ค่าปัจจุบัน	% ค่าสูงสุด	% ค่าต่ำสุด	ค่าสูงสุด	Date	ค่าต่ำสุด	Date
Manufacturing Production Index							
เทียบกับทุกช่วงเวลา							
มี.ค. 66	103.7	-15.5	21.4	122.7	พ.ค. 64	85.4	ธ.ค. 65
Q1/66	95.9	-18.8	7.5	118.2	Q3/64	89.2	Q4/65
2565	103.3	-10.3	3.3	115.1	2564	100.0	2559
เทียบกับช่วงเวลาเดียวกัน							
มี.ค. 66	103.7	-13.7	8.9	120.1	มี.ค. 64	95.2	มี.ค. 59
Q1/66	95.9	-16.6	-	114.9	Q1/65	95.9	Q1/66
	ค่าปัจจุบัน	ลบค่าสูงสุด	ลบค่าต่ำสุด	ค่าสูงสุด	Date	ค่าต่ำสุด	Date
Capacity Utilization (%)							
เทียบกับทุกช่วงเวลา							
มี.ค. 66	87.6	-17.2	15.2	104.8	พ.ค. 64	72.4	ธ.ค. 65
Q1/66	81.0	-20.3	5.4	101.2	Q3/64	75.5	Q4/65
2565	87.7	-10.6	-	98.3	2564	87.7	2565
เทียบกับช่วงเวลาเดียวกัน							
มี.ค. 66	87.6	-15.6	-	103.2	มี.ค. 64	87.6	มี.ค. 66
Q1/66	81.0	-16.9	-	97.9	Q1/65	81.0	Q1/66