

อุบัติเหตุจราจรทางบกของไทย เดือน มี.ค. 2562

- อุบัติเหตุจราจรทางบก เดือน มี.ค. 62 จำนวน 8,460 ครั้ง หดตัว 4.7% YoY แต่ขยายตัว 2.5% MoM หากพิจารณา Q1/62 จำนวน 25,543 ครั้ง หดตัว 5.0% YoY และ 2.5% QoQ
- มูลค่าทรัพย์สินเสียหาย เดือน มี.ค. 62 มูลค่า 3.1 Mn THB หดตัว 16.7% YoY แต่ขยายตัวถึง 29.9% MoM หากพิจารณา Q1/62 มูลค่า 9.9 Mn THB หดตัว 4.4% YoY แต่ขยายตัว 14.9% QoQ
- ผู้เสียชีวิต เดือน มี.ค. 62 จำนวน 704 คน หดตัว 11.0% YoY แต่ขยายตัว 2.5% MoM หากพิจารณา Q1/62 จำนวน 2,198 คน หดตัว 4.8% YoY และ 2.0% QoQ
- ผู้บาดเจ็บสาหัส เดือน มี.ค. 62 จำนวน 402 คน หดตัวถึง 21.0% YoY และ 5.0% MoM หากพิจารณา Q1/62 จำนวน 1,323 คน หดตัว 7.5% YoY และ 8.1% QoQ
- ผู้บาดเจ็บเล็กน้อย เดือน มี.ค. 62 จำนวน 4,957 คน ขยายตัว 7.6% YoY และ 7.0% MoM หากพิจารณา Q1/62 จำนวน 14,668 คน ขยายตัว 4.8% YoY แต่หดตัว 2.2% QoQ

การประเมินอันดับค่า อิงค่าต่ำสุด ค่าเฉลี่ย และค่าสูงสุด (ปี 2552-62)

	All Periods			Same Periods			Latest
	Month	Quarter	Year	YTD	Quarter	Month	
Road Traffic Accidents	4	5	5	5	5	5	Mar-19
Damaged Property	3	3	2	2	2	3	Mar-19
Road Traffic Injuries							
Death	3	3	3	3	3	3	Mar-19
Seriously Injured	3	3	3	3	3	3	Mar-19
Slightly Injured	5	5	5	5	5	5	Mar-19

หมายเหตุ: 5 สูง 4 ค่อนข้างสูง 3 ปานกลาง 2 ค่อนข้างต่ำ 1 ต่ำ

อัตราการเปลี่ยนแปลงรายปี (ปี 2552-61)

%	Average YoY Growth	CAGR
Road Traffic Accidents	2.3	1.4
Damaged Property	-22.7	-38.5
Road Traffic Injuries		
Death	-2.2	-3.4
Seriously Injured	-2.4	-8.5
Slightly Injured	10.0	-0.5

ที่มา: สำนักงานตำรวจแห่งชาติ

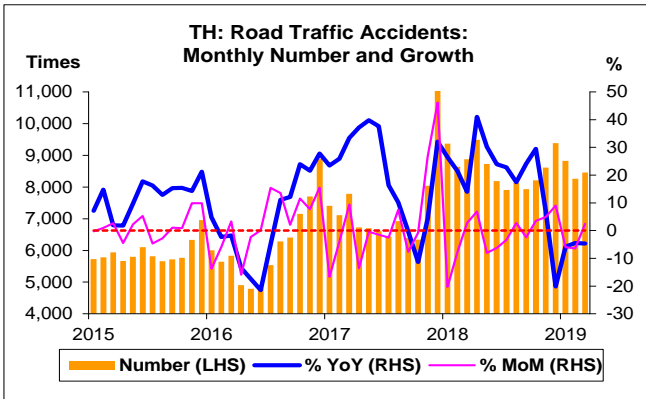
หมายเหตุ: 1. จราจรทางบก หมายถึง การสัญจรโดยยานพาหนะทางบกทุกชนิด ยกเว้น รถไฟ และรถราง

2. บาดเจ็บสาหัส ได้แก่ 1.) ตามอด หุนหวก ลื่นขาด หรือเสียนามประสาท 2.) เสียอวัยวะสืบพันธุ์ หรือความสามารถสืบพันธุ์ 3.) เสียแขน ขา มือ เท้า นิ้วหรืออวัยวะอื่นใด 4.) หน้ำเสียโฉมอย่างถาวร 5.) แห้งลูก

6.) จิตพิการอย่างถาวร 7.) พุพพลภาพ หรือป่วยเจ็บเรื้อรังซึ่งอาจถึงตลอดชีวิต และ 8.) พุพพลภาพหรือป่วยเจ็บด้วยอาการทุพพลภาพเกินกว่า 20 วัน หรือจนประกอบกรณียกิจตามปกติไม่ได้เกินกว่า 20 วัน

3. บาดเจ็บเล็กน้อย ได้แก่ อาการบาดเจ็บอื่นใดนอกเหนือจากข้อ 2

4. CAGR คือ Compound Annual Growth Rate


อุบัติเหตุจากรถทางบก

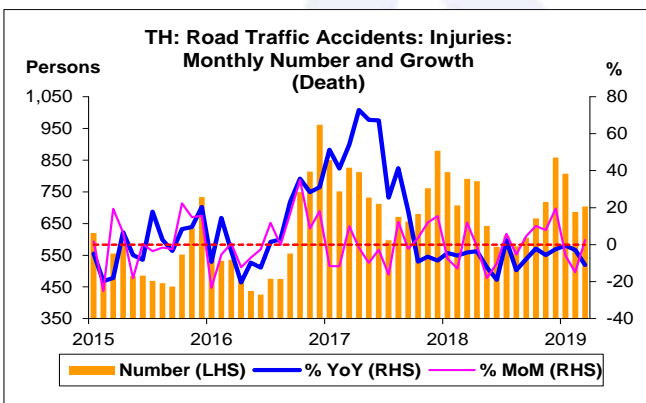
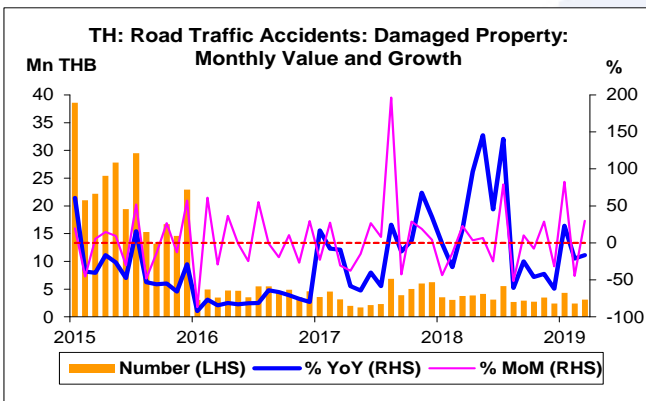
- อุบัติเหตุจากรถทางบก เดือน มี.ค. 62 จำนวน 8,460 ครั้ง หดตัว 4.7% YoY หดตัวติดต่อกันเป็นเดือนที่ 4 แต่ขยายตัว 2.5% MoM หากพิจารณา Q1/62 จำนวน 25,543 ครั้ง หดตัว 5.0% YoY หดตัวเป็นครั้งแรก หลังจากขยายตัวติดต่อกัน 10 ไตรมาส และหดตัว 2.5% QoQ ทั้งนี้ สูงกว่าค่าเฉลี่ยของปี 52-61 ที่ 19,533 ครั้ง อยู่ที่ 30.8% และสูงกว่าปี 58 อยู่ที่ 10.0% CAGR

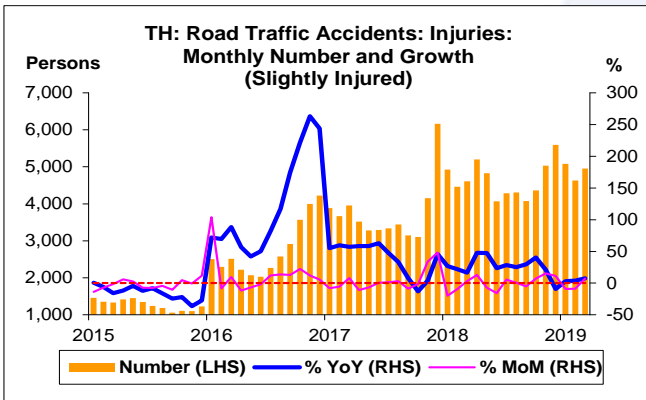
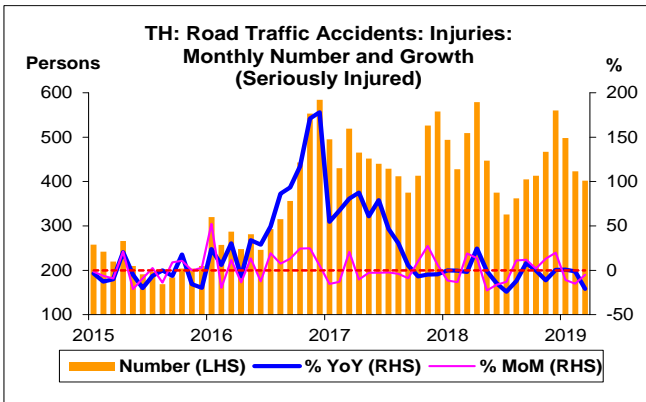
มูลค่าทรัพย์สินเสียหาย

- มูลค่าทรัพย์สินเสียหาย เดือน มี.ค. 62 มูลค่า 3.1 Mn THB หดตัว 16.7% YoY แต่ขยายตัวถึง 29.9% MoM หากพิจารณา Q1/62 มูลค่า 9.9 Mn THB หดตัว 4.4% YoY หดตัวติดต่อกันเป็นไตรมาสที่ 3 แต่ขยายตัว 14.9% QoQ ทั้งนี้ ต่ำกว่าค่าเฉลี่ยของปี 52-61 ที่ 153.6 Mn USD อยู่ที่ 93.6% และต่ำสุดเมื่อเทียบกับช่วงเดียวกันของปี 52-61

ผู้เสียชีวิต

- ผู้เสียชีวิต เดือน มี.ค. 62 จำนวน 704 คน หดตัว 11.0% YoY หดตัวติดต่อกันเป็นเดือนที่ 8 แต่ขยายตัว 2.5% MoM หากพิจารณา Q1/62 จำนวน 2,198 คน หดตัว 4.8% YoY หดตัวติดต่อกันเป็นไตรมาสที่ 6 และหดตัว 2.0% QoQ ทั้งนี้ สูงกว่าค่าเฉลี่ยของปี 52-61 ที่ 2,191 คน อยู่ที่เพียง 0.3% และสูงกว่าปี 57 อยู่ที่ 2.9% CAGR



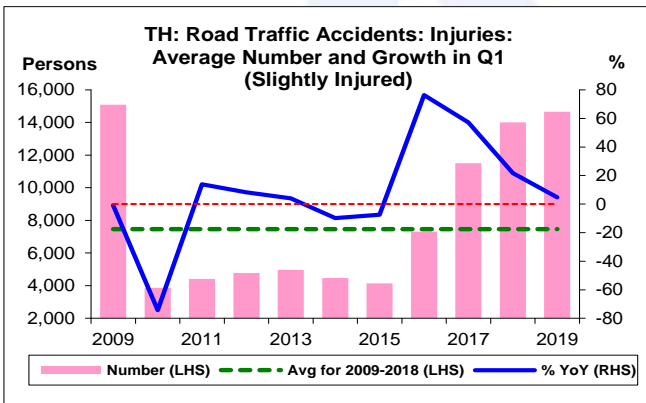
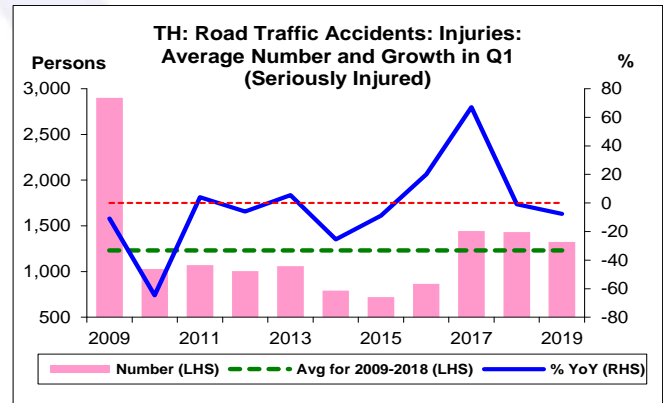
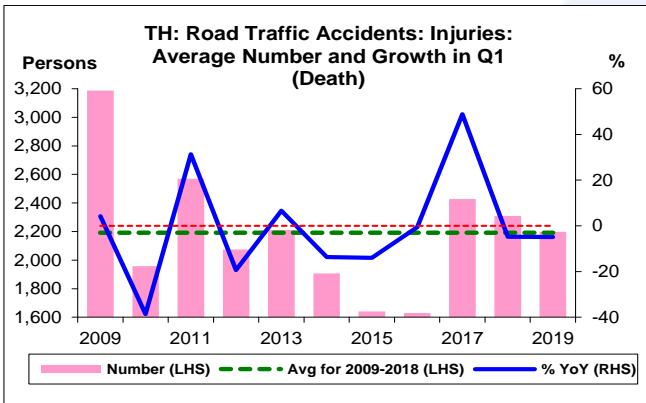
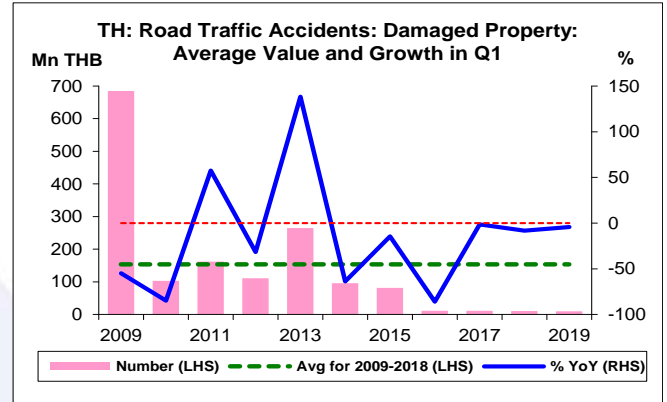
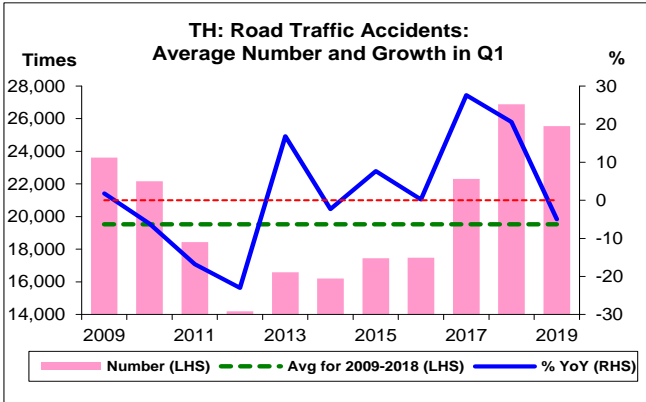


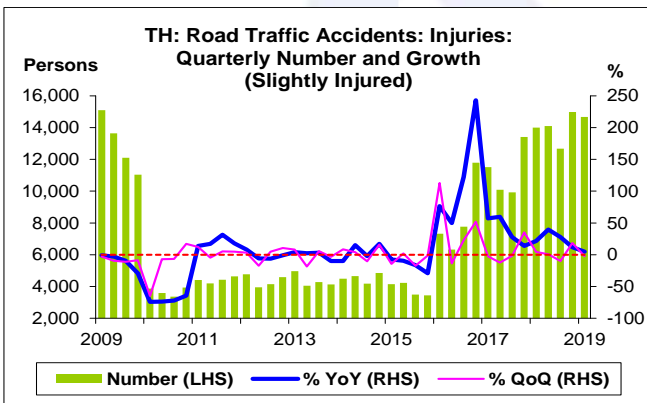
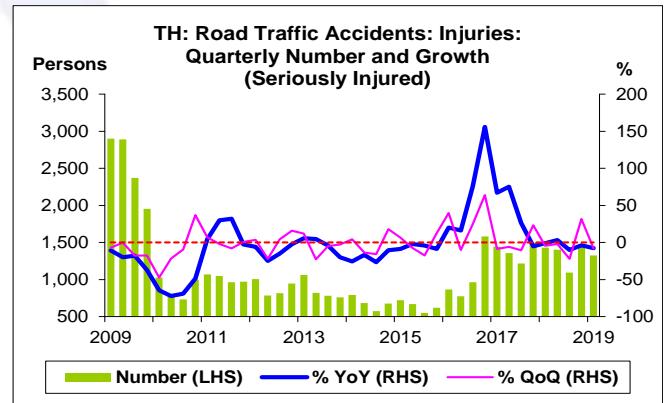
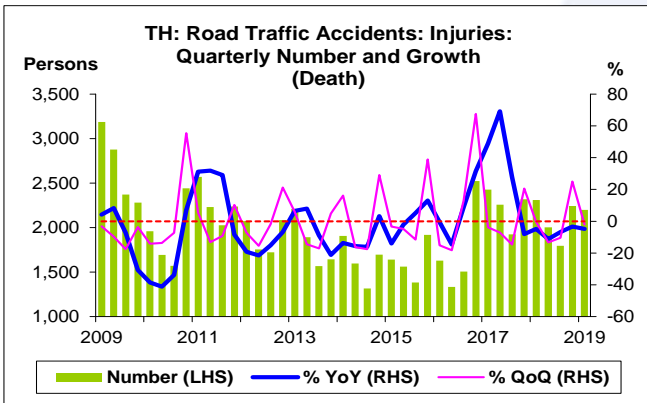
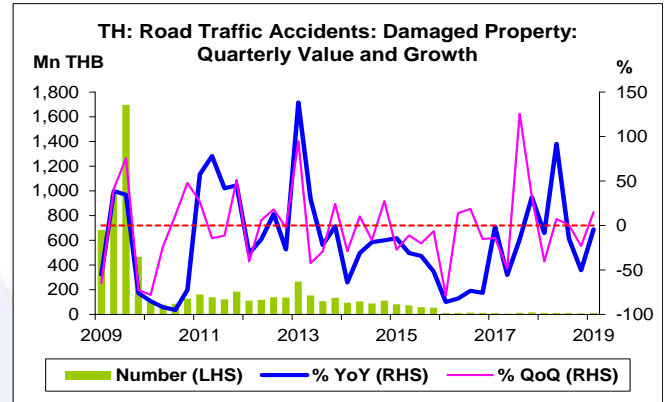
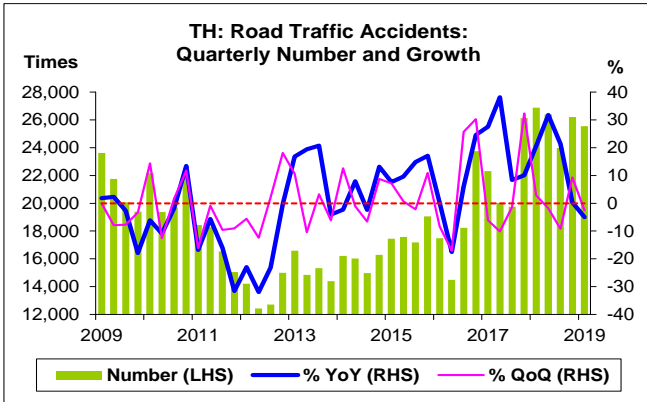
ผู้บาดเจ็บสาหัส

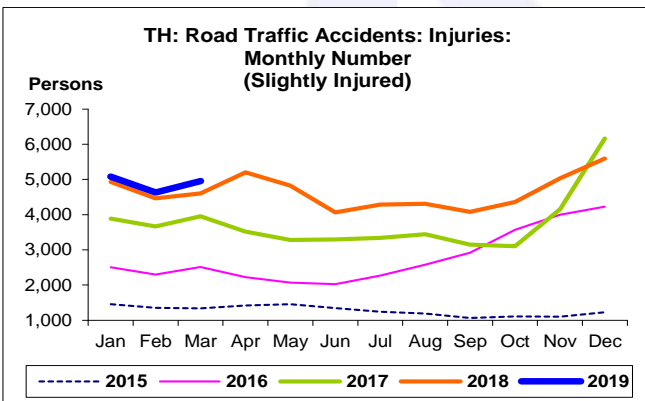
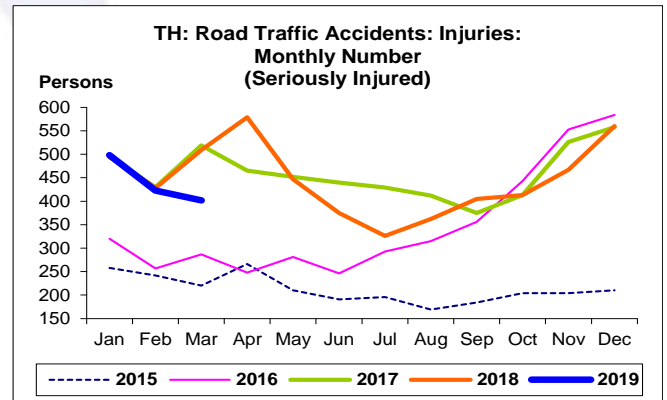
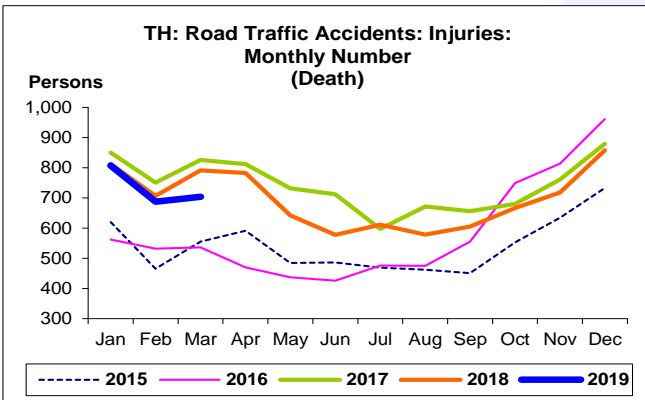
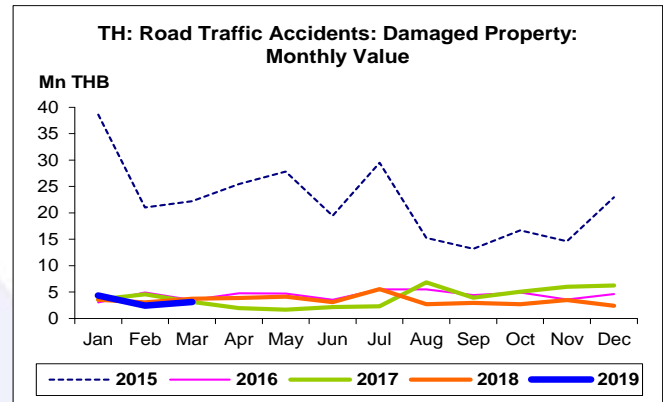
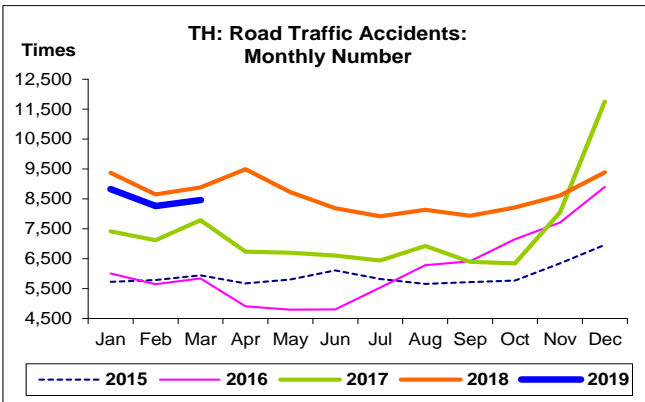
- ผู้บาดเจ็บสาหัส เดือน มี.ค. 62 จำนวน 402 คน หดตัวถึง 21.0% YoY และ 5.0% MoM หากพิจารณา Q1/62 จำนวน 1,323 คน หดตัว 7.5% YoY หดตัวติดต่อกันเป็นไตรมาสที่ 3 และหดตัว 8.1% QoQ ทั้งนี้ สูงกว่าค่าเฉลี่ยของปี 52-61 ที่ 1,231 คน อยู่ 7.5% และสูงกว่าปี 59 อยู่ 15.3% CAGR

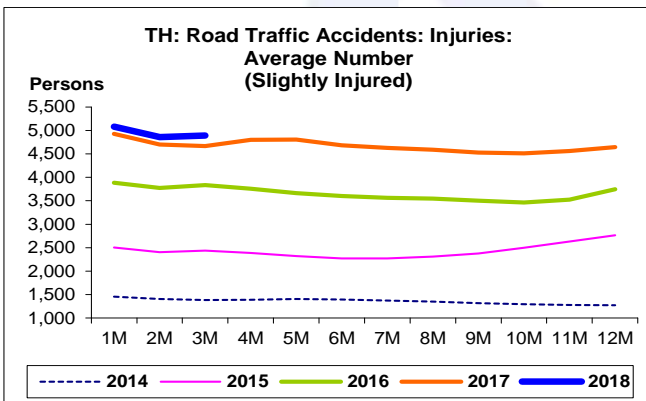
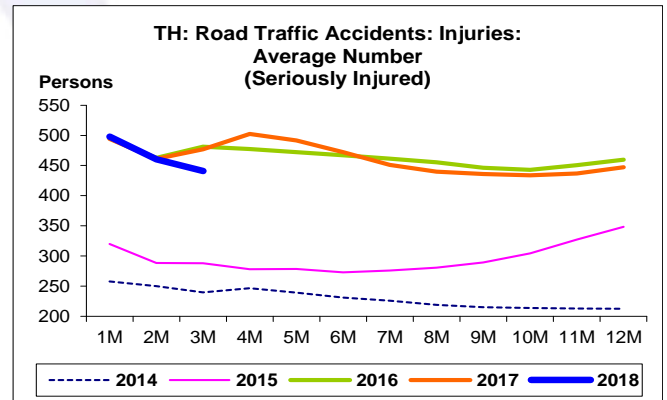
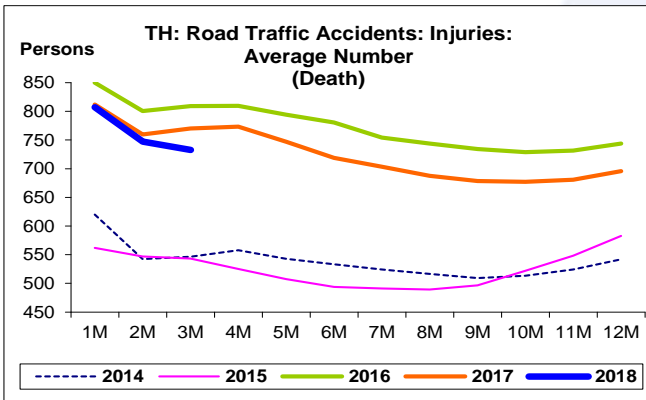
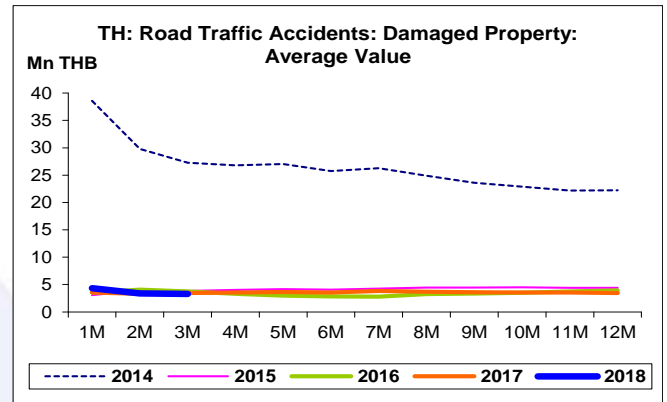
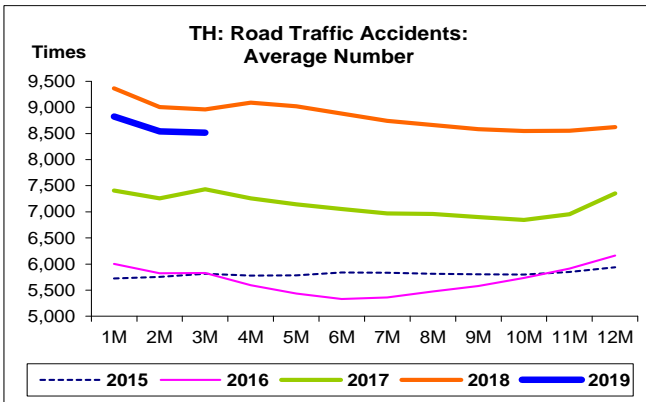
ผู้บาดเจ็บเล็กน้อย

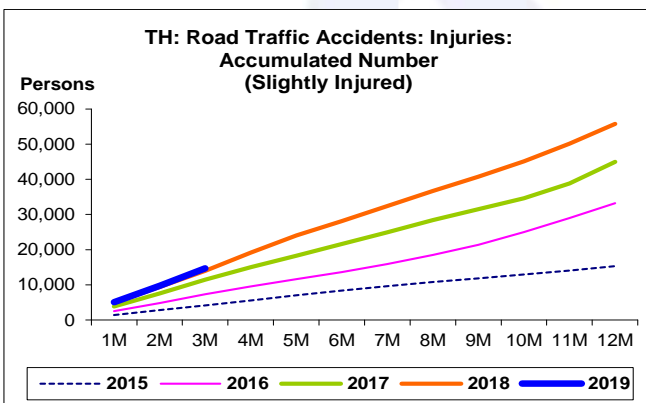
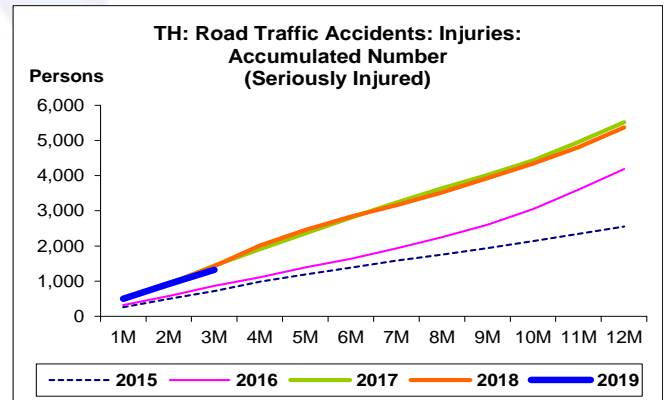
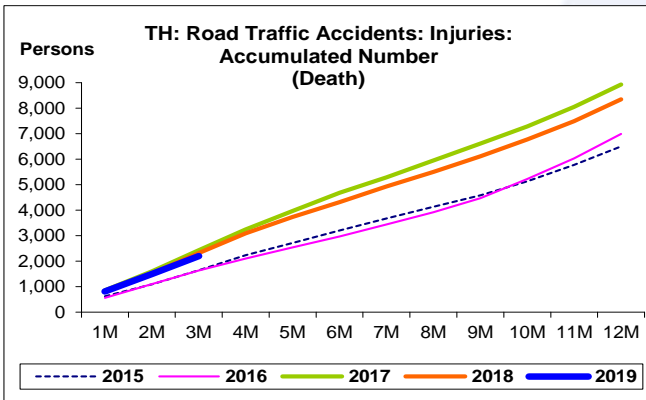
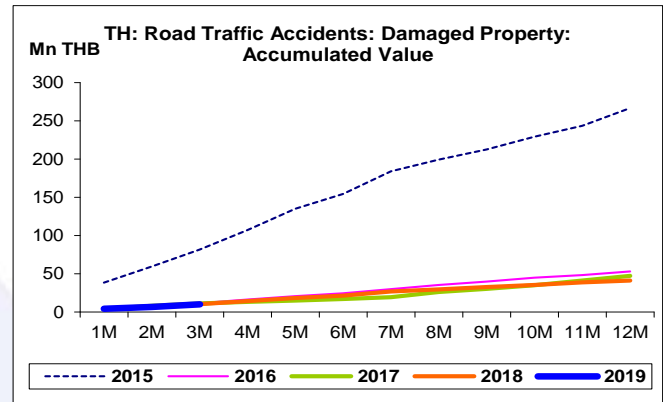
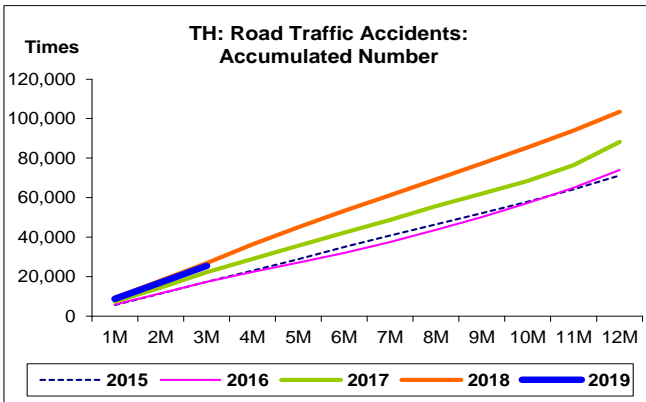
- ผู้บาดเจ็บเล็กน้อย เดือน มี.ค. 62 จำนวน 4,957 คน ขยายตัว 7.6% YoY และ 7.0% MoM หากพิจารณา Q1/62 จำนวน 14,668 คน ขยายตัว 4.8% YoY ขยายตัวติดต่อกันเป็นไตรมาสที่ 13 แต่หดตัว 2.2% QoQ ทั้งนี้ สูงกว่าค่าเฉลี่ยของปี 52-61 ที่ 7,458 คน อยู่ถึง 96.7% และสูงกว่าปี 57 อยู่ถึง 26.8% CAGR











สถิติอุบัติเหตุจราจรทางบกและมูลค่าความเสียหาย:
จุดสูงสุดและต่ำสุดในแต่ละช่วงเวลา ในระยะเวลา 11 ปี (ปี 2552-62)

	ค่าปัจจุบัน	% จาก ค่าสูงสุด	% จาก ค่าต่ำสุด	ค่าสูงสุด	Date	ค่าต่ำสุด	Date
Road Traffic Accidents (Times)							
เทียบกับทุกช่วงเวลา							
มี.ค. 62	8,460.0	-28.0	115.3	11,750.0	ธ.ค. 60	3,930.0	ก.ย. 55
Q1/62	25,543.0	-5.0	105.4	26,883.0	Q1/61	12,438.0	Q2/55
2561	103,463.0	-	90.4	103,463.0	2561	54,341.0	2555
เทียบกับช่วงเวลาเดียวกัน							
มี.ค. 62	8,460.0	-4.7	69.3	8,875.0	มี.ค. 61	4,996.0	มี.ค. 55
Q1/62	25,543.0	-5.0	79.8	26,883.0	Q1/61	14,203.0	Q1/55
Damaged Property (Mn THB)							
เทียบกับทุกช่วงเวลา							
มี.ค. 62	3.1	-99.6	85.5	704.9	ก.ค. 52	1.7	พ.ค. 60
Q1/62	9.9	-99.4	70.6	1,697.2	Q3/52	5.8	Q2/60
2561	41.2	-98.9	-	3,815.5	2552	41.2	2561
เทียบกับช่วงเวลาเดียวกัน							
มี.ค. 62	3.1	-99.1	-	351.7	มี.ค. 52	3.1	มี.ค. 62
Q1/62	9.9	-98.6	-	684.6	Q1/52	9.9	Q1/62
Death (Persons)							
เทียบกับทุกช่วงเวลา							
มี.ค. 62	704.0	-37.6	76.9	1,129.0	ม.ค. 52	398.0	ก.ค. 57
Q1/62	2,198.0	-31.1	67.1	3,188.0	Q1/52	1,315.0	Q3/57
2561	8,348.0	-22.1	28.4	10,717.0	2552	6,502.0	2558
เทียบกับช่วงเวลาเดียวกัน							
มี.ค. 62	704.0	-35.7	31.3	1,095.0	มี.ค. 52	536.0	มี.ค. 59
Q1/62	2,198.0	-31.1	34.8	3,188.0	Q1/52	1,630.0	Q1/59
Seriously Injured (Persons)							
เทียบกับทุกช่วงเวลา							
มี.ค. 62	402.0	-64.7	137.9	1,140.0	มี.ค. 52	169.0	ส.ค. 57
Q1/62	1,323.0	-54.4	141.0	2,900.0	Q1/52	549.0	Q3/58
2561	5,365.0	-46.9	110.1	10,113.0	2552	2,554.0	2558
เทียบกับช่วงเวลาเดียวกัน							
มี.ค. 62	402.0	-64.7	82.7	1,140.0	มี.ค. 52	220.0	มี.ค. 58
Q1/62	1,323.0	-54.4	83.8	2,900.0	Q1/52	720.0	Q1/58
Slightly Injured (Persons)							
เทียบกับทุกช่วงเวลา							
มี.ค. 62	4,957.0	-19.6	366.8	6,162.0	ธ.ค. 60	1,062.0	ก.ย. 58
Q1/62	14,668.0	-2.8	336.4	15,097.0	Q1/52	3,361.0	Q3/53
2561	55,756.0	-	277.8	55,756.0	2561	14,759.0	2553
เทียบกับช่วงเวลาเดียวกัน							
มี.ค. 62	4,957.0	-10.1	299.4	5,513.0	มี.ค. 52	1,241.0	มี.ค. 53
Q1/62	14,668.0	-2.8	278.7	15,097.0	Q1/52	3,873.0	Q1/53