

**อุบัติเหตุจราจรทางบกของไทย เดือน มิ.ย. 2565**

- อุบัติเหตุจราจรทางบก เดือน มิ.ย. 65 จำนวน 5,785 ครั้ง หดตัวถึง 25.9% YoY และ 9.5% MoM หากพิจารณา 6M/65 จำนวน 40,709 ครั้ง หดตัวถึง 29.6% YoY
- มูลค่าทรัพย์สินเสียหาย เดือน มิ.ย. 65 มูลค่า 3.1 Mn THB หดตัว 13.8% YoY และ 29.6% MoM หากพิจารณา 6M/65 มูลค่า 23.0 Mn THB หดตัวถึง 20.0% YoY
- ผู้เสียชีวิต เดือน มิ.ย. 65 จำนวน 381 คน หดตัวถึง 22.2% YoY และ 11.2% MoM หากพิจารณา 6M/65 จำนวน 2,891 คน หดตัวถึง 20.4% YoY
- ผู้บาดเจ็บสาหัส เดือน มิ.ย. 65 จำนวน 276 คน หดตัวถึง 29.2% YoY และ 2.5% MoM หากพิจารณา 6M/65 จำนวน 1,845 คน หดตัวถึง 31.0% YoY
- ผู้บาดเจ็บเล็กน้อย เดือน มิ.ย. 65 จำนวน 2,913 คน หดตัวถึง 27.5% YoY แต่ขยายตัว 1.3% MoM หากพิจารณา 6M/65 จำนวน 18,682 คน หดตัวถึง 40.1% YoY

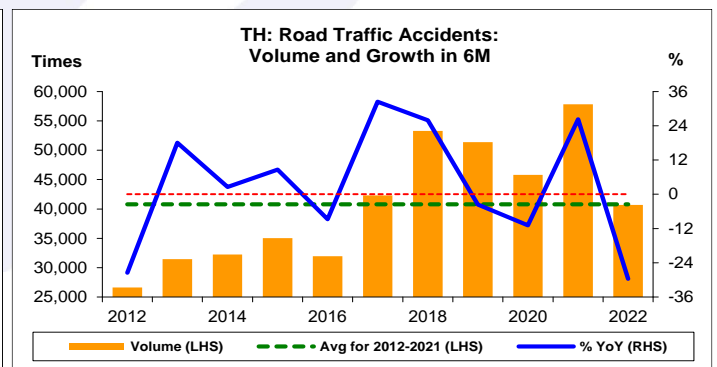
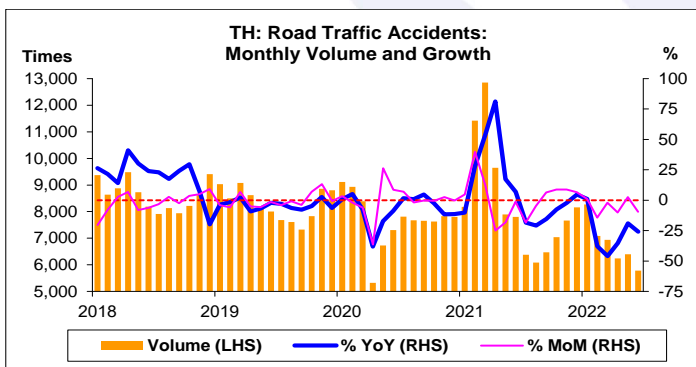
**การประเมินอันดับค่า อิงค่าต่ำสุด ค่าเฉลี่ย และค่าสูงสุด (ปี 2555-65)**

	All Periods			Same Periods			Latest
	Month	Quarter	Year	YTD	Quarter	Month	
Road Traffic Accidents	3	3	5	3	3	2	Jun-22
Damaged Property	3	3	2	2	2	2	Jun-22
Road Traffic Injuries							
Death	1	1	1	1	1	1	Jun-22
Seriously Injured	2	2	4	2	2	2	Jun-22
Slightly Injured	3	3	5	3	3	3	Jun-22

หมายเหตุ: 5 สูง 4 ค่อนข้างสูง 3 ปานกลาง 2 ค่อนข้างต่ำ 1 ต่ำ

**อัตราการเปลี่ยนแปลงรายปี (ปี 2555-64)**

%	Average YoY Growth	CAGR
Road Traffic Accidents	4.5	3.8
Damaged Property	-13.2	-22.1
Road Traffic Injuries		
Death	-2.4	-3.2
Seriously Injured	3.7	1.4
Slightly Injured	15.6	11.3



ที่มา: สำนักงานตำรวจแห่งชาติ

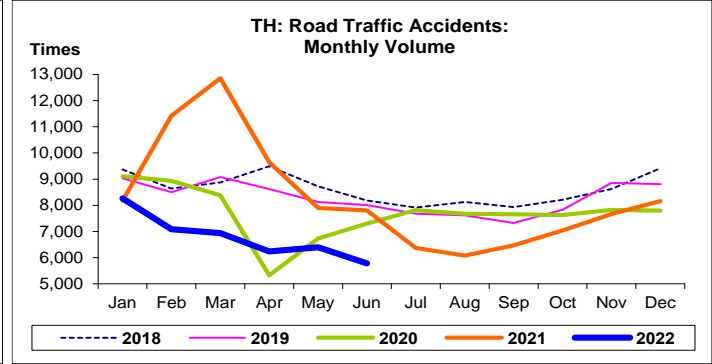
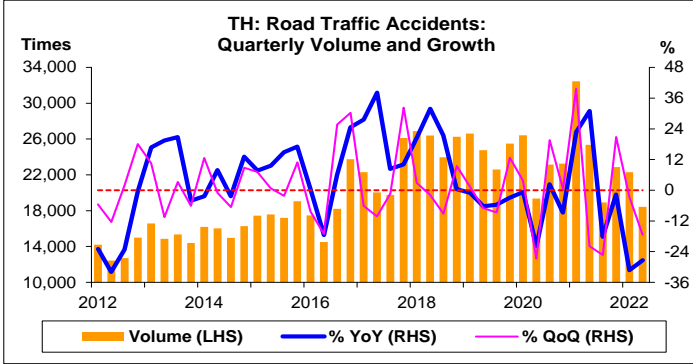
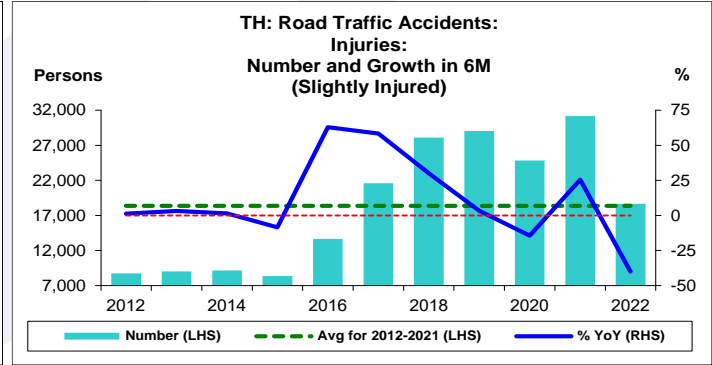
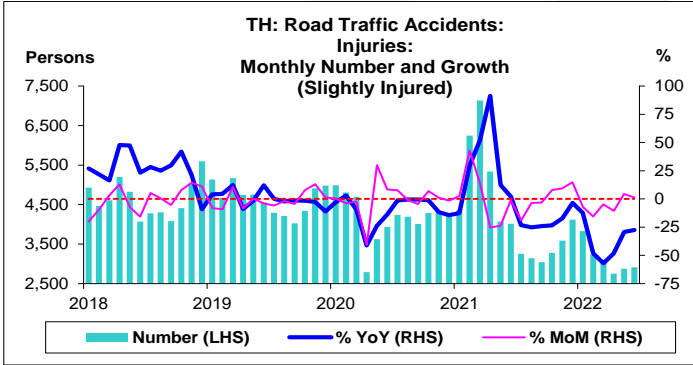
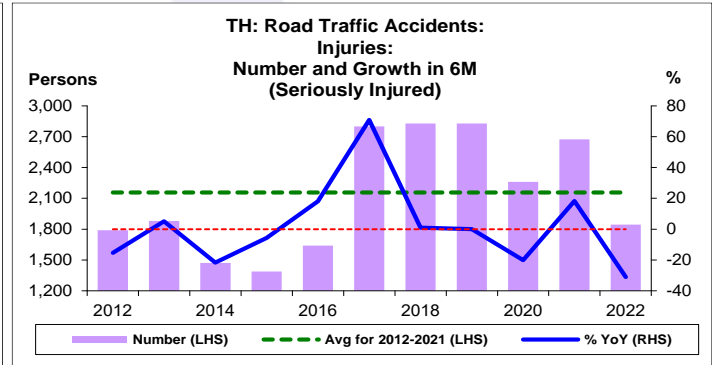
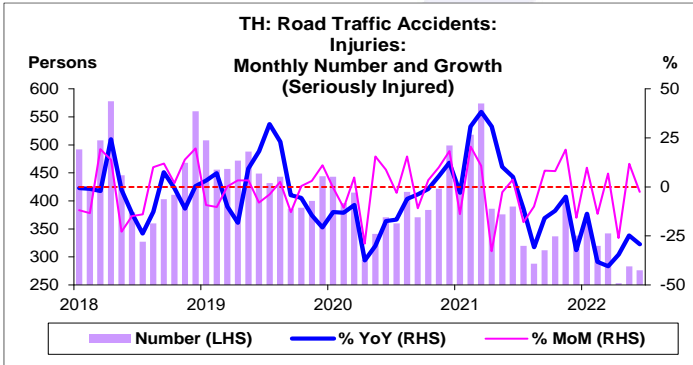
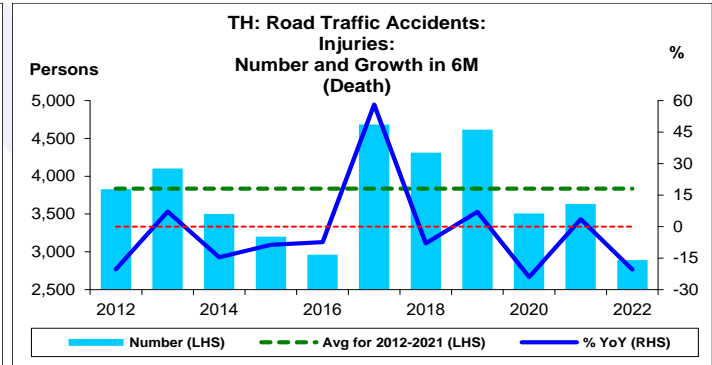
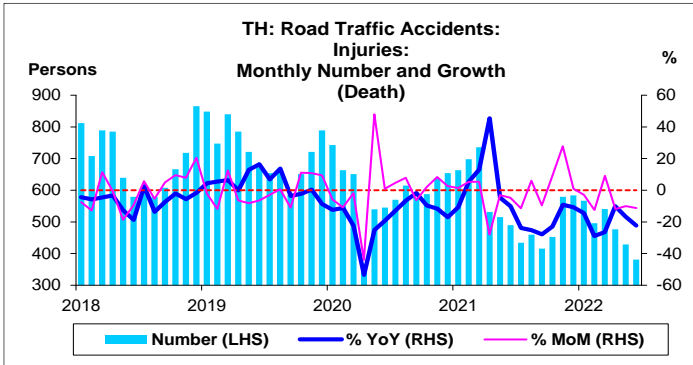
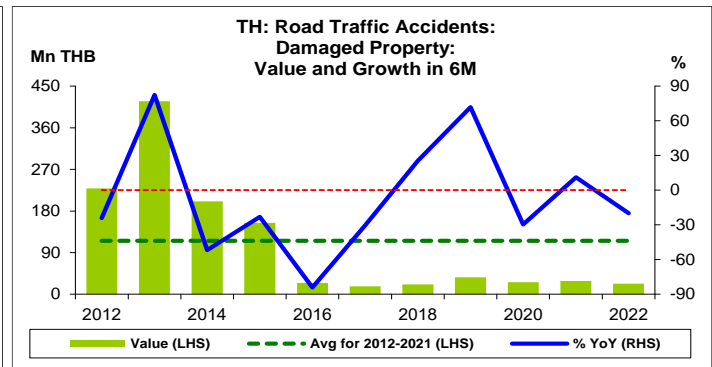
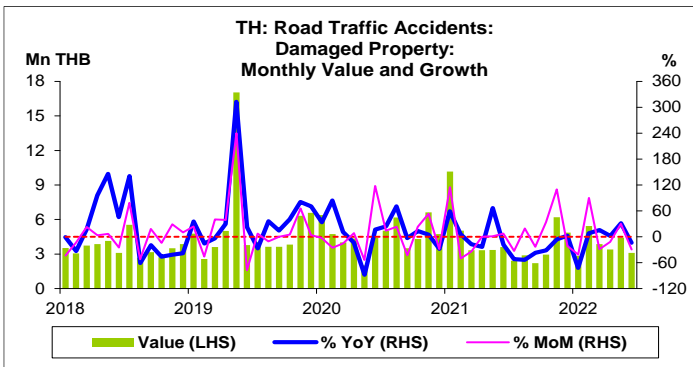
หมายเหตุ: 1. จราจรทางบก หมายถึง การสัญจรโดยยานพาหนะทางบกทุกชนิด ยกเว้น รถไฟ และรถราง

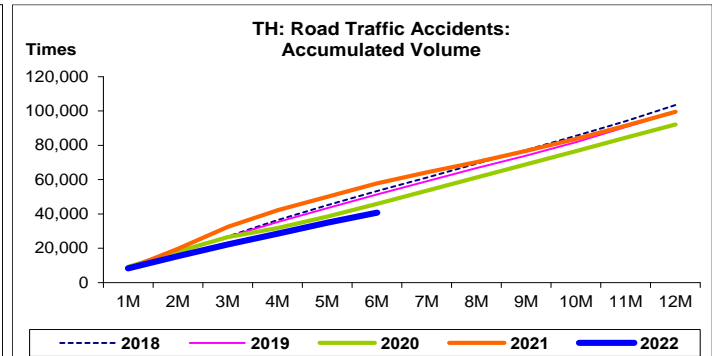
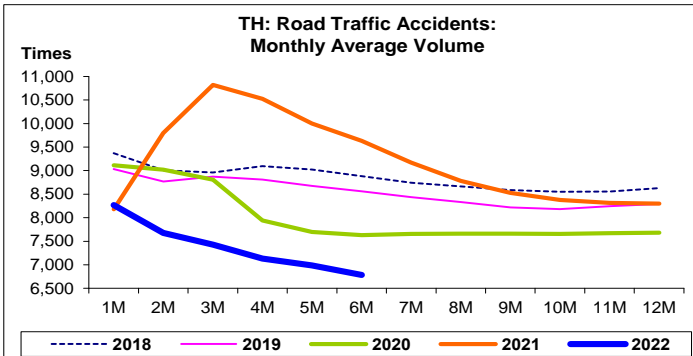
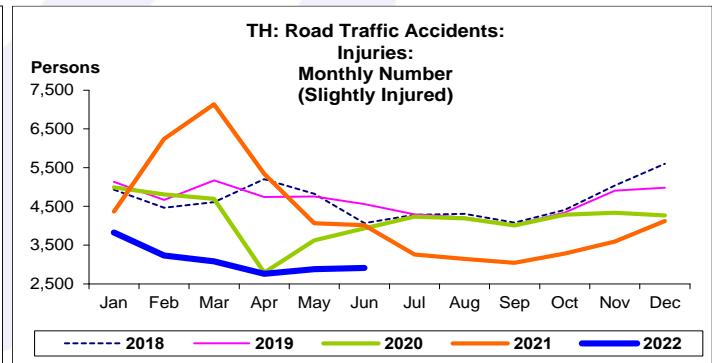
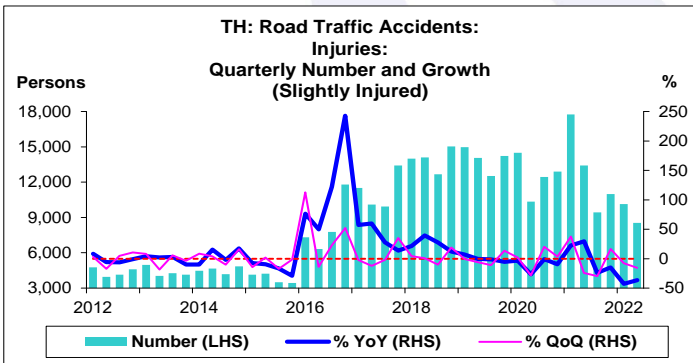
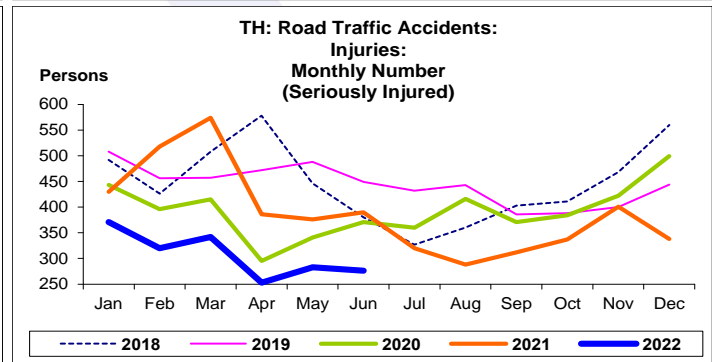
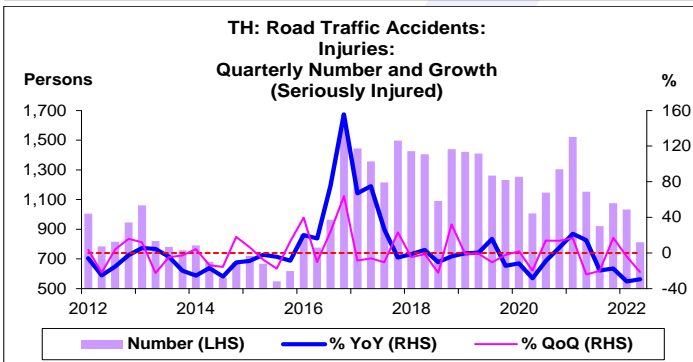
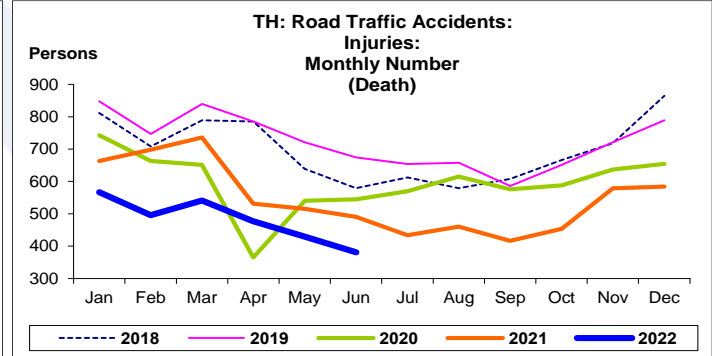
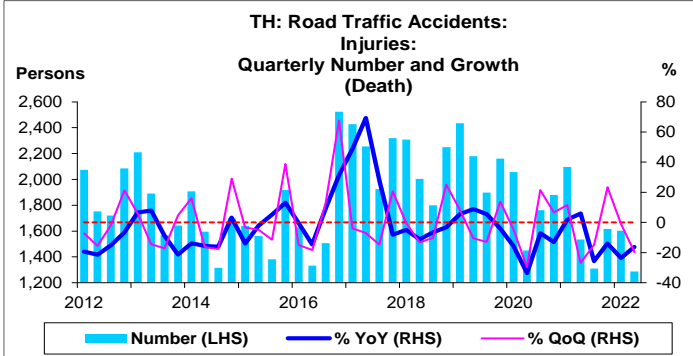
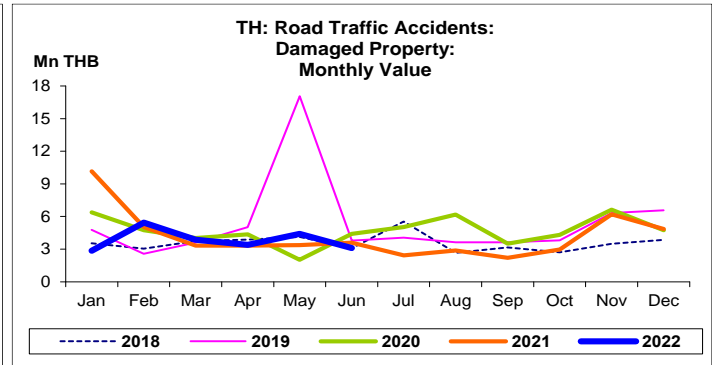
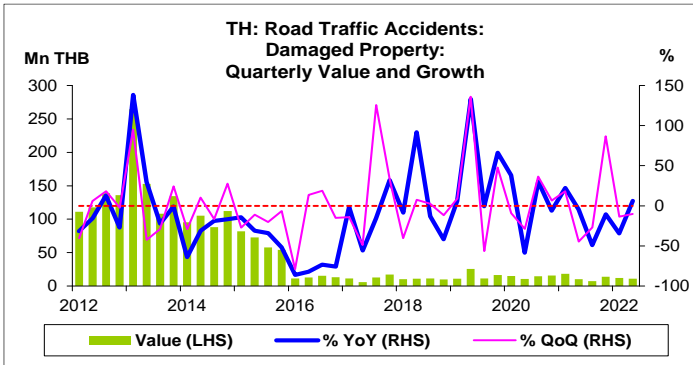
2. บาดเจ็บสาหัส ได้แก่ 1) ตาบอด หูหนวก ลินขาด หรือเสียอวัยวะประจำตัว 2) เสียอวัยวะสืบพันธุ์ หรือความสามารถสืบพันธุ์ 3) เสียแขน ขา มือ เท้า นิ้วหรืออวัยวะอื่นใด 4) หน้ำเสียโฉมอย่างถาวร 5) แหว่งลูก

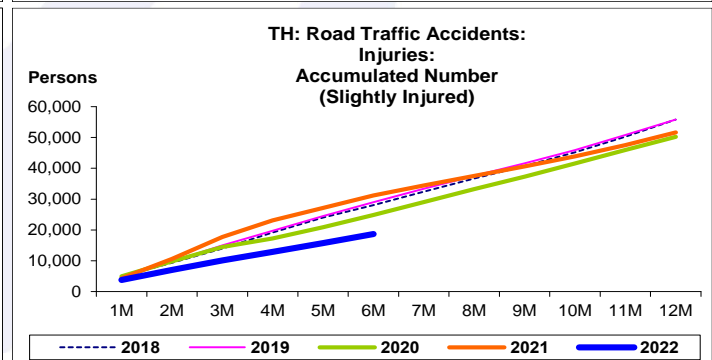
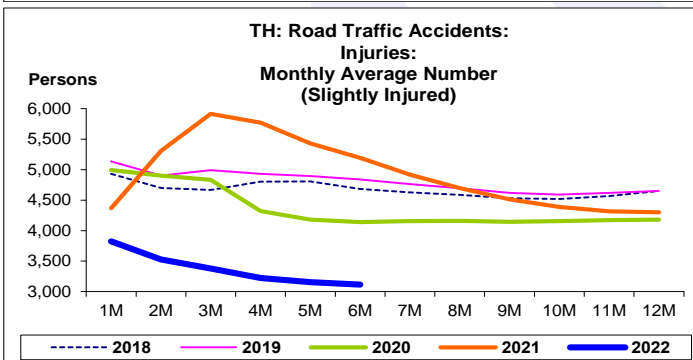
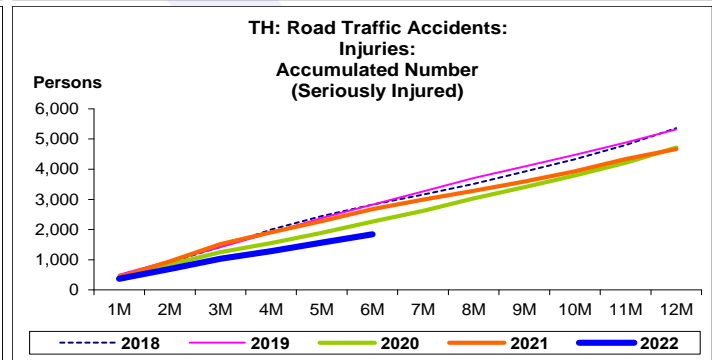
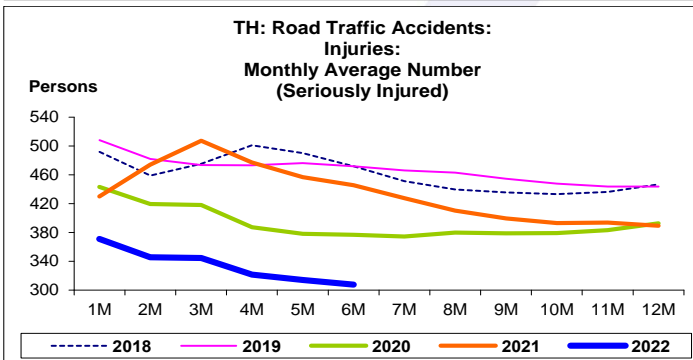
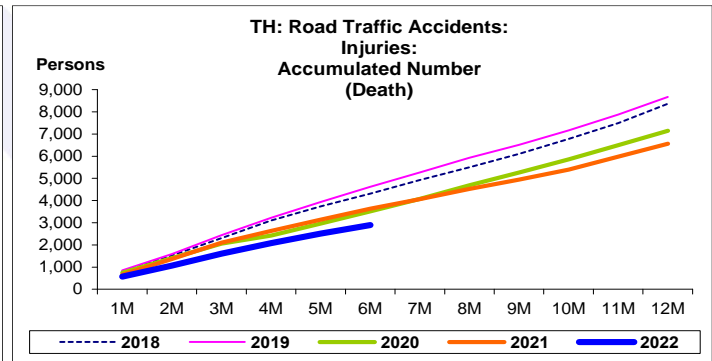
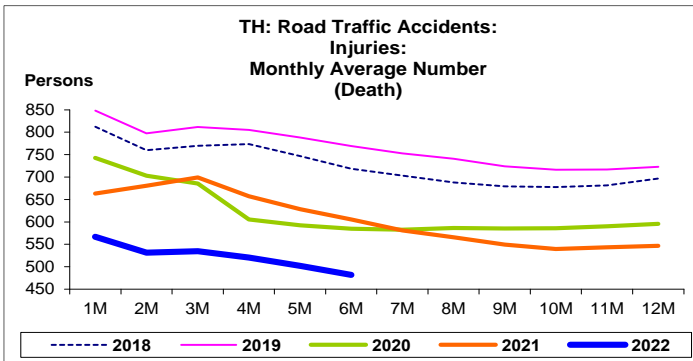
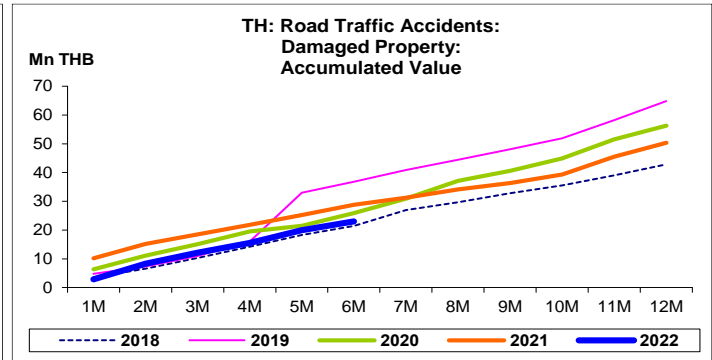
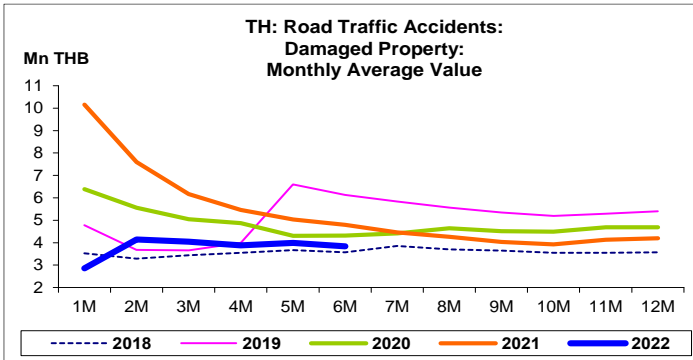
6) จิตพิการอย่างถาวร 7) ทุพพลภาพ หรือป่วยเจ็บเรื้อรังซึ่งอาจถึงตลอดชีวิต และ 8) ทุพพลภาพหรือป่วยเจ็บด้วยอาการทุกขเวทนาเกินกว่า 20 วัน หรือจนประกอบกรณียกิจตามปกติไม่ได้เกินกว่า 20 วัน

3. บาดเจ็บเล็กน้อย ได้แก่ อาการบาดเจ็บอื่นใดนอกเหนือจากข้อ 2

4. CAGR คือ Compound Annual Growth Rate









อุบัติเหตุจราจรทางบก:  
จุดสูงสุดและต่ำสุดในแต่ละช่วงเวลา ในระยะเวลา 11 ปี (ปี 2555-65)

	ค่าปัจจุบัน	% ค่าสูงสุด	% ค่าต่ำสุด	ค่าสูงสุด	Date	ค่าต่ำสุด	Date
<b>Road Traffic Accidents (Times)</b>							
เทียบกับทุกช่วงเวลา							
ม.ย. 65	5,785	-55.0	47.2	12,855	มี.ค. 64	3,930	ก.ย. 55
Q2/65	18,418	-43.2	48.1	32,454	Q1/64	12,438	Q2/55
2564	99,603	-3.8	83.3	103,515	2561	54,341	2555
เทียบกับช่วงเวลาเดียวกัน							
ม.ย. 65	5,785	-29.3	42.6	8,187	ม.ย. 61	4,057	ม.ย. 55
6M/64	40,709	-29.6	52.8	57,805	6M/64	26,641	6M/55
Q2/65	18,418	-30.2	48.1	26,401	Q2/61	12,438	Q2/55
<b>Damaged Property (Mn THB)</b>							
เทียบกับทุกช่วงเวลา							
ม.ย. 65	3.1	-97.1	84.4	105.2	มี.ค. 56	1.7	พ.ค. 60
Q2/65	10.9	-95.9	88.5	264.6	Q1/56	5.8	Q2/60
2564	50.3	-92.4	17.5	660.3	2556	42.9	2561
เทียบกับช่วงเวลาเดียวกัน							
ม.ย. 65	3.1	-92.2	45.6	39.6	ม.ย. 55	2.1	ม.ย. 60
6M/64	23.0	-94.5	35.1	417.4	6M/56	17.1	6M/60
Q2/65	10.9	-92.9	88.5	152.7	Q2/56	5.8	Q2/60
<b>Death (Persons)</b>							
เทียบกับทุกช่วงเวลา							
ม.ย. 65	381	-60.4	4.4	961	ธ.ค. 59	365	เม.ย. 63
Q2/65	1,287	-49.0	-	2,524	Q4/59	1,287	Q2/65
2564	6,559	-26.5	0.9	8,927	2560	6,502	2558
เทียบกับช่วงเวลาเดียวกัน							
ม.ย. 65	381	-46.5	-	712	ม.ย. 60	381	ม.ย. 65
6M/64	2,891	-38.3	-	4,683	6M/60	2,891	6M/65
Q2/65	1,287	-43.0	-	2,256	Q2/60	1,287	Q2/65
<b>Seriously Injured (Persons)</b>							
เทียบกับทุกช่วงเวลา							
ม.ย. 65	276	-52.7	63.3	584	ธ.ค. 59	169	ส.ค. 57
Q2/65	812	-48.6	47.9	1,580	Q4/59	549	Q3/58
2564	4,670	-15.3	82.9	5,514	2560	2,554	2558
เทียบกับช่วงเวลาเดียวกัน							
ม.ย. 65	276	-38.5	44.5	449	ม.ย. 62	191	ม.ย. 58
6M/64	1,845	-34.8	33.0	2,830	6M/61	1,387	6M/58
Q2/65	812	-42.4	21.7	1,409	Q2/62	667	Q2/58
<b>Slightly Injured (Persons)</b>							
เทียบกับทุกช่วงเวลา							
ม.ย. 65	2,913	-59.2	174.3	7,135	มี.ค. 64	1,062	ก.ย. 58
Q2/65	8,545	-51.9	148.4	17,747	Q1/64	3,440	Q4/58
2564	51,598	-7.6	237.2	55,817	2561	15,302	2558
เทียบกับช่วงเวลาเดียวกัน							
ม.ย. 65	2,913	-36.1	148.1	4,561	ม.ย. 62	1,174	ม.ย. 55
6M/64	18,682	-40.1	123.3	31,169	6M/64	8,368	6M/58
Q2/65	8,545	-39.4	116.2	14,096	Q2/61	3,953	Q2/55