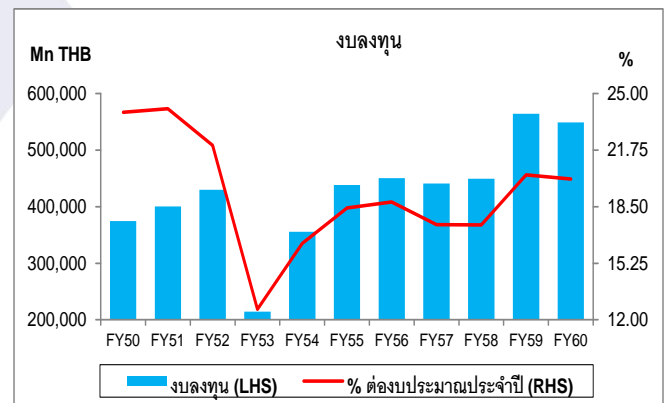
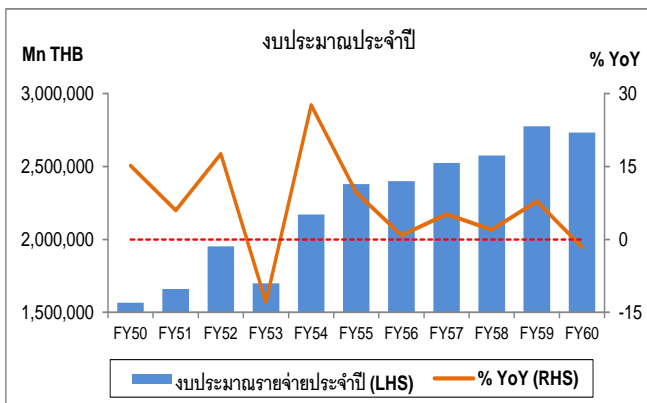


**การลงทุนโครงสร้างพื้นฐานด้านคมนาคมขนส่ง ปี 2560**

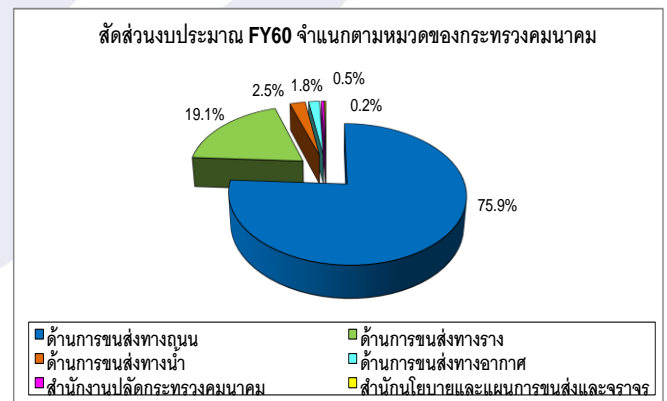
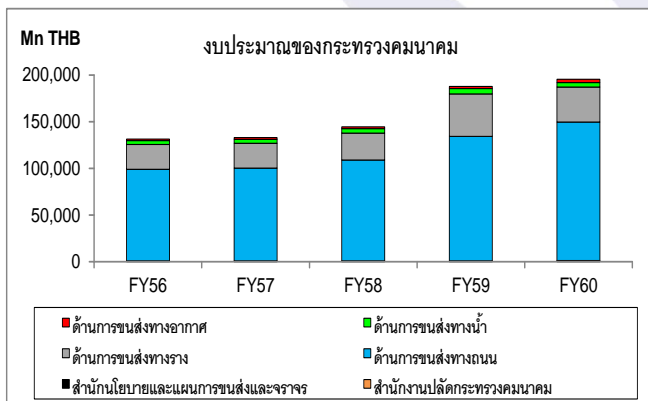
รายงานนี้ สรุปประเด็นสำคัญจาก “แผนปฏิบัติการลงทุนด้านคมนาคมขนส่ง 2560 มุ่งสู่การขนส่งที่ยั่งยืน” ของกระทรวงคมนาคม และเอกสารงบประมาณประจำปี 2560 (ฉบับปรับปรุง) ของสำนักงบประมาณ

**งบลงทุน FY60**

- งบลงทุน FY60 มีวงเงิน 548,871.9 ล้านบาท คิดเป็น 20.1% ของงบประมาณรายจ่ายประจำปี ต่ำกว่า FY59 ซึ่งอยู่ที่ 20.3% ของงบประมาณรายจ่ายประจำปี

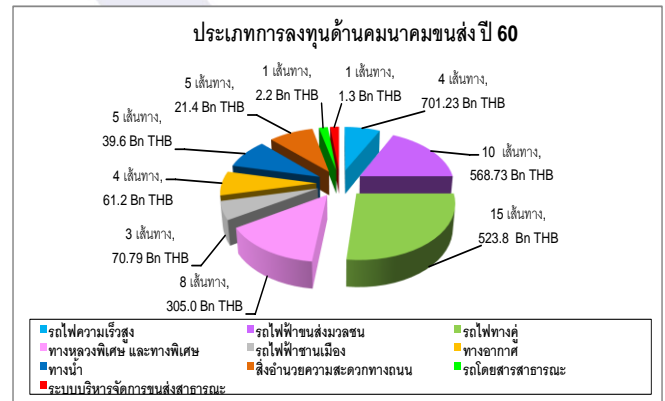
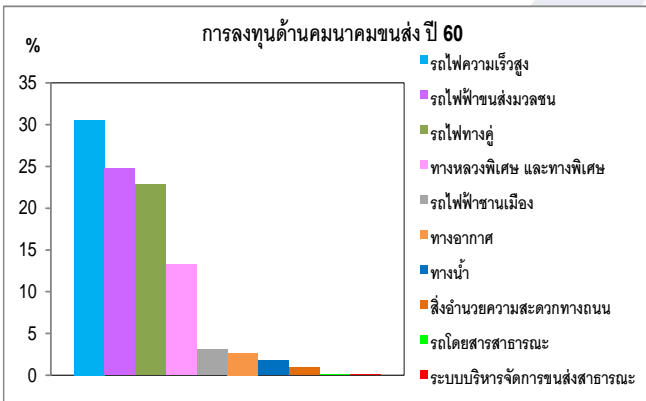


- FY60 รัฐบาลยังให้ความสำคัญกับการพัฒนาโครงสร้างพื้นฐานต่อเนื่องจาก FY59 โดยจัดสรรงบประมาณให้แก่กระทรวงคมนาคม วงเงิน 195,510.70 ล้านบาท สูงสุดนับตั้งแต่ FY56 หรือคิดเป็น 35.6% ของงบลงทุนของประเทศ
  - หน่วยงานที่ได้รับวงเงินจัดสรรสูงสุด คือ กรมทางหลวง วงเงิน 92,705.5 ล้านบาท คิดเป็น 47.4% ของงบประมาณที่ได้รับจัดสรรรวม รองมาคือ กรมทางหลวงชนบท วงเงิน 46,572.3 ล้านบาท คิดเป็น 23.8% ของงบประมาณที่ได้รับจัดสรรรวม
  - การลงทุนที่มีวงเงินสูงสุด 3 อันดับแรก ได้แก่ การขนส่งทางถนน การขนส่งทางราง และการขนส่งทางน้ำ ตามลำดับ



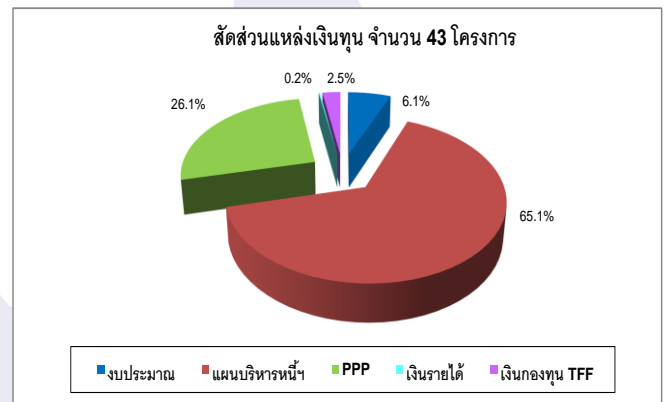
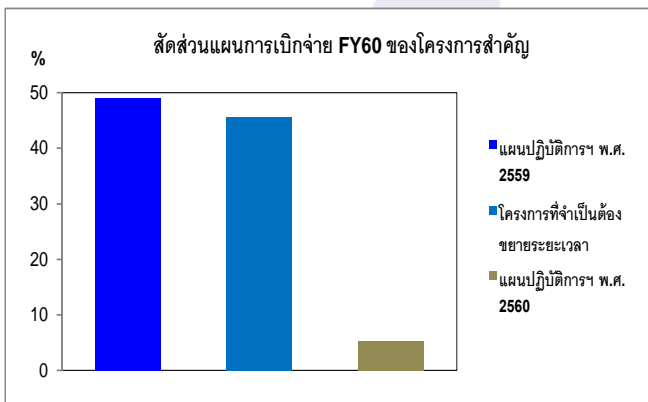
**การลงทุนพัฒนาโครงสร้างพื้นฐานด้านคมนาคมขนส่ง ปี 2560**

- โครงการที่สำคัญของภาครัฐและรัฐวิสาหกิจที่จะดำเนินการในปี 60 จำนวน 56 โครงการ วงเงิน 2,295,727.42 ล้านบาท ประกอบด้วย
  - โครงการปี 60 จำนวน 36 โครงการ วงเงิน 895,757.55 ล้านบาท
  - โครงการต่อเนื่องจากปี 59 จำนวน 20 โครงการ วงเงิน 1,399,969.87 ล้านบาท โดย ครม. อนุมัติแล้ว 15 โครงการ วงเงิน 570,502.20 ล้านบาท ประกอบด้วย
    - o โครงการตามแผนปฏิบัติการฯ ปี 59 โดย ครม. อนุมัติแล้ว 13 โครงการ วงเงิน 525,734 ล้านบาท
    - o โครงการที่จำเป็นต้องขยายระยะเวลาเพื่อประโยชน์สูงสุด 7 โครงการ วงเงิน 874,234.14 ล้านบาท ทั้งนี้ ครม.อนุมัติแล้ว 2 โครงการ คือ โครงการทางคู่ ช่วงนครปฐม-หัวหิน และช่วงลพบุรี-ปากน้ำโพ
- การลงทุนพัฒนาโครงสร้างพื้นฐานด้านคมนาคมขนส่ง จำแนกเป็น 10 หมวด ดังนี้



- หมวดการลงทุนที่มีวงเงินสูงสุด คือ รถไฟฟ้าความเร็วสูง วงเงิน 701,231.45 ล้านบาท คิดเป็น 30.5% ของวงเงินลงทุนทั้งหมด จำนวน 4 โครงการ ได้แก่
  - o ช่วงกรุงเทพฯ-หัวหิน วงเงิน 94,673.16 ล้านบาท
  - o ช่วงกรุงเทพฯ-ระยอง วงเงิน 152,528 ล้านบาท
  - o ไทย-จีน (ช่วงกรุงเทพฯ-นครราชสีมา) วงเงิน 229,614.29 ล้านบาท
  - o ไทย-ญี่ปุ่น (ช่วงกรุงเทพฯ-พิษณุโลก) วงเงิน 224,416 ล้านบาท
- หมวดรองลงมา คือ รถไฟฟ้าขนส่งมวลชน รถไฟทางคู่ และทางหลวงพิเศษ/ทางพิเศษ ตามลำดับ

- แหล่งเงินทุนของโครงการ
  - แผนการเบิกจ่าย FY60 ของโครงการลงทุนที่สำคัญ วงเงิน 149,752.33 ล้านบาท มีดังนี้
    - แผนปฏิบัติการลงทุนด้านคมนาคมขนส่ง พ.ศ. 2559 จำนวน 13 โครงการ วงเงิน 73,443.28 ล้านบาท
    - โครงการที่จำเป็นต้องขยายระยะเวลาเพื่อประโยชน์สูงสุด จำนวน 7 โครงการ วงเงิน 68,365.52 ล้านบาท
    - แผนปฏิบัติการลงทุนด้านคมนาคมขนส่ง พ.ศ. 2560 จำนวน 36 โครงการ วงเงิน 7,943.53 ล้านบาท
  - แผนปฏิบัติการลงทุนด้านคมนาคมขนส่ง พ.ศ. 2560 และโครงการที่จำเป็นต้องขยายระยะเวลาเพื่อประโยชน์สูงสุด รวม 43 โครงการ วงเงิน 1,769,992.69 ล้านบาท ใช้เงินลงทุนจาก 5 แหล่ง คือ
    - งบประมาณ วงเงิน 107,582.23 ล้านบาท
    - PPP (Public Private Partnership) วงเงิน 461,292.95 ล้านบาท
    - เงินกองทุน TFF (Thailand Future Fund) วงเงิน 44,819.00 ล้านบาท
    - เงินรายได้ วงเงิน 3,407.51 ล้านบาท
    - แผนบริหารหนี้ วงเงิน 1,152,889.40 ล้านบาท



แผนปฏิบัติการลงทุนด้านคมนาคมขนส่ง พ.ศ. 2560 (Action Plan)

	ล้านบาท	พร้อมให้บริการ	เริ่มก่อสร้าง	ประกวดราคา	เสนอ ครม./คกก. PPP	เตรียมข้อเสนอโครงการ	โครงการสำคัญต้องผลักดัน	โครงการจำเป็นต้องขยายระยะเวลา
<b>1. รถไฟทางคู่ 10 เส้นทาง</b>	<b>408,616.28</b>							
(1) ช่วงหัวหิน-ประจวบคีรีขันธ์	10,239.58		✓					✓
(2) ช่วงชุมพร-สุราษฎร์ธานี	23,384.91			✓				✓
(3) ช่วงสุราษฎร์ธานี-สงขลา	51,823.83			✓				✓
(4) ช่วงหาดใหญ่-ปาดังเบซาร์	7,941.80			✓				✓
(5) ช่วงปากน้ำโพ-เด่นชัย	56,066.25			✓				✓
(6) ช่วงเด่นชัย-เชียงใหม่	59,924.24			✓				✓
(7) ช่วงเด่นชัย-เชียงใหม่-เชียงใหม่	76,978.82				✓			✓
(8) ช่วงขอนแก่น-หนองคาย	26,065.75			✓				✓
(9) ช่วงชุมทางถนนจิระ-อุบลราชธานี	35,839.74			✓				✓
(10) ช่วงบ้านไผ่-นครพนม	60,351.91				✓			✓
<b>2. รถไฟชานเมือง 2 เส้นทาง</b>	<b>26,639.07</b>							
(1) สายสีแดงเข้ม ช่วงรังสิต-นคร รังสิต	7,596.94			✓				✓
(2) สายสีแดงอ่อน ส่วนต่อขยาย ช่วงดลิ่งชัน-ศิริราช และดลิ่งชัน-ศาลายา	19,042.13				✓			✓
<b>3. รถไฟฟ้าขนส่งมวลชน 6 เส้นทาง</b>	<b>221,148.35</b>							
(1) สายสีน้ำเงิน บางแค-พุทธมณฑลสาย 4	21,197.00			✓				✓
(2) สายสีส้ม ดลิ่งชัน-ศูนย์วัฒนธรรมฯ	123,354.00			✓				✓
(3) สายสีเขียวเข้ม สมุทรปราการ-บางปู	12,146.00			✓				✓
(4) สายสีเขียวเข้ม คูคต-ลำลูกกา	9,803.00			✓				✓
(5) ระบบขนส่งทางรถไฟเชื่อม ทสภ. ส่วนต่อขยาย (ช่วงดอนเมือง-บางซื่อ-พญาไท) ARL	31,149.35			✓				✓
(6) ระบบขนส่งมวลชน ภูเก็ต	23,499.00					✓		✓
<b>4. ทางหลวงพิเศษ และทางพิเศษ 5 เส้นทาง</b>	<b>167,222.65</b>							
(1) ทางหลวงพิเศษ สายนครปฐม-ชะอำ	80,600.00				✓			✓
(2) ทางหลวงพิเศษ สายหาดใหญ่-ชายแดนไทย/มาเลเซีย	30,500.00					✓		✓
(3) ทางพิเศษสายพระราม 3-ดาวคะนอง-วงแหวนรอบนอก กทม. ด้านตะวันตก	31,244.00		✓					✓
(4) ทางด่วนขั้นที่ 3 สายเหนือ ตอน N2 และ E-W Corridor	14,382.00				✓			✓
(5) โครงการทางพิเศษ สายกระทุ่ม-ป่าดอง	10,496.65				✓			✓
<b>5. สิ่งอำนวยความสะดวกทางถนน 5 โครงการ</b>	<b>21,473.29</b>							
(1) พัฒนาจุดพักรถบรรทุกตามเส้นทางหลัก	550.00						✓	✓
(2) ศูนย์เปลี่ยนถ่ายรูปแบบการขนส่งสินค้าเชียงของ	2,365.81		✓					✓
(3) ศูนย์การขนส่งชายแดน นครพนม	1,053.62				✓			✓
(4) พัฒนาสถานีขนส่งสินค้าภูมิภาค (ชายแดน 9 จังหวัด)	8,065.84					✓		✓
(5) พัฒนาสถานีขนส่งสินค้าภูมิภาค (เมืองหลัก 8 จังหวัด)	9,438.02					✓		✓
<b>6. รถโดยสารสาธารณะ 1 โครงการ</b>	<b>2,272.22</b>							
(1) จัดซื้อรถโดยสารรถไฟฟ้า จำนวน 200 คัน พร้อมก่อสร้างสถานีประจวบไฟฟ้า	2,272.22			✓				✓
<b>7. ระบบบริหารจัดการการขนส่งสาธารณะ 1 โครงการ</b>	<b>1,355.34</b>							
(1) การบริหารจัดการระบบตัวร่วม	1,355.34	✓						✓
<b>8. ทางน้ำ 3 โครงการ</b>	<b>36,081.24</b>							
(1) การเดินทางเรือ Ferry เชื่อมอ่าวไทยตอนบน		✓						✓
(2) การพัฒนาท่าเรือ Ferry เชื่อมอ่าวไทยตอนบน	981.70					✓		✓
(3) ท่าเรือแหลมฉบัง ขั้นที่ 3	35,099.54				✓			✓
<b>9. ทางอากาศ 3 โครงการ</b>	<b>10,949.11</b>							
(1) การพัฒนาท่าอากาศยานภูมิภาค	7,685.50		✓					✓
(2) ปรับปรุงระบบลำเลียงกระเป๋าสัมภาระ ทสภ.	3,263.61		✓					✓
(3) MRO ณ ท่าอากาศยานอุตะเถา				✓				✓
<b>รวม</b>	<b>895,757.55</b>							



โครงการต่อเนื่องจาก FY59

	มติ ครม.	ล้านบาท
<b>1. ครม.อนุมัติดำเนินโครงการแล้ว จำนวน 13 โครงการ</b>		<b>525,734.20</b>
(1) รถไฟฟ้าทางคู่ ช่วงชุมทางถนนจิระ-ขอนแก่น	7 พ.ค. 58	23,802.00
(2) พัฒนาท่าเทียบเรือชายฝั่ง A ที่ท่าเรือแหลมฉบัง	26 พ.ค. 58	1,705.18
(3) พัฒนาท่าอากาศยานสุวรรณภูมิ ระยะที่ 2	23 มิ.ย. 58	50,322.24
(4) ทางหลวงพิเศษ สายพญา-มาบตาพุด	14 ก.ค. 58	17,819.47
(5) ทางหลวงพิเศษ สายบางปะอิน-นครราชสีมา	14 ก.ค. 58	73,133.00
(6) ทางหลวงพิเศษ สายบางใหญ่-กาญจนบุรี	14 ก.ค. 58	46,921.00
(7) พัฒนาศูนย์การขนส่งตู้สินค้าทางรถไฟที่ท่าเรือแหลมฉบัง ระยะที่ 1	22 ก.ย. 58	1,820.74
(8) รถไฟฟ้าขนส่งมวลชน สายสีชมพู ช่วงแคราย-มีนบุรี	29 มี.ค. 59	53,485.50
(9) รถไฟฟ้าขนส่งมวลชน สายสีเหลือง ช่วงลาดพร้าว-สำโรง	29 มี.ค. 59	51,806.70
(10) รถไฟฟ้าขนส่งมวลชน สายสีส้ม ช่วงศูนย์วัฒนธรรมฯ-มีนบุรี (งานโยธา)	19 เม.ย. 59	114,062.40
(11) รถไฟฟ้าทางคู่ ช่วงประจวบคีรีขันธ์-ชุมพร	26 เม.ย. 59	17,249.90
(12) ระบบรถไฟฟ้าในเมือง สายสีแดงอ่อน และสายสีแดงเข้ม	26 ก.ค. 59	44,157.76
(13) รถไฟฟ้าทางคู่ ช่วงมาบตาพุด-ชุมทางถนนจิระ	27 ก.ย. 59	29,448.31
<b>2. โครงการที่จำเป็นต้องขยายระยะเวลาเพื่อประโยชน์สูงสุด 7 โครงการ</b>		<b>874,234.45</b>
(1) รถไฟฟ้าทางคู่ ช่วงนครปฐม-หัวหิน	1 พ.ย. 59	20,046.00
(2) รถไฟฟ้าทางคู่ ช่วงลพบุรี-ปากน้ำโพ	1 พ.ย. 59	24,722.00
(3) รถไฟฟ้าขนส่งมวลชน ช่วงเดาปูน-ราษฎร์บูรณะ (งานโยธา)	อยู่ระหว่างขั้นตอนอนุมัติ	128,235.00
(4) รถไฟความเร็วสูง ช่วงกรุงเทพฯ-หัวหิน	อยู่ระหว่างขั้นตอนอนุมัติ	94,673.16
(5) รถไฟความเร็วสูง ช่วงกรุงเทพฯ-ระยอง	อยู่ระหว่างขั้นตอนอนุมัติ	152,528.00
(6) รถไฟความเร็วสูง ไทย-จีน (ช่วงกรุงเทพฯ-นครราชสีมา)	อยู่ระหว่างขั้นตอนอนุมัติ	229,614.29
(7) รถไฟความเร็วสูง ไทย-ญี่ปุ่น (ช่วงกรุงเทพฯ-พิษณุโลก)	อยู่ระหว่างขั้นตอนอนุมัติ	224,416.00
<b>รวม</b>		<b>1,399,968.65</b>