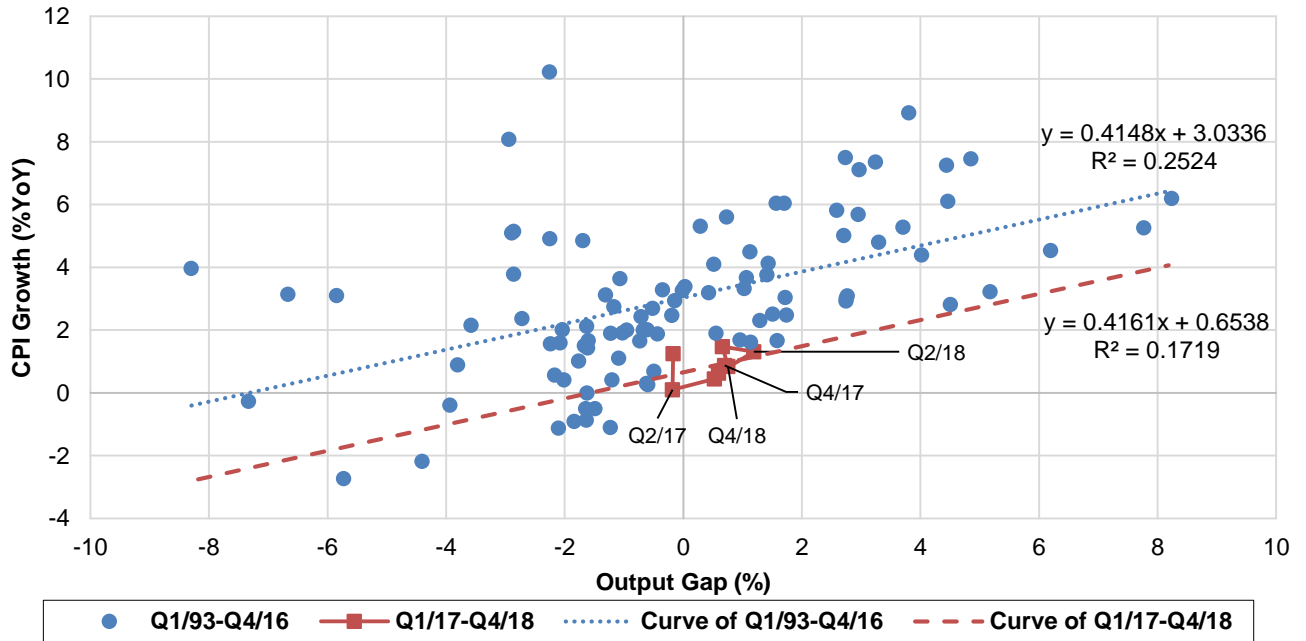


เส้นโค้งฟิลลิปส์ของไทย Q1/2536-Q4/2559 และ Q1/2560-Q4/2561

Phillips Curve of Thailand



From Q1/1993

ที่มา: CEIC และ Output Gap คำนวณโดยฝ่ายวิจัย ธนาคารกรุงเทพ

หมายเหตุ: 1. เส้นโค้งฟิลลิปส์แสดงถึงความสัมพันธ์ระหว่างอัตราเงินเฟ้อพื้นฐานและอัตราการว่างงาน โดยให้ Output Gap เป็นตัวแทนของอัตราการว่างงาน

2. Output Gap ที่เป็นบวกแสดงถึงการใช้กำลังการผลิตที่เกินศักยภาพ และส่งผลให้เกิดการขาดแคลนทรัพยากรการผลิต เช่น แรงงาน เป็นต้น

3. ข้อมูลอัตราเงินเฟ้อพื้นฐานและ Output Gap เป็นข้อมูลรายไตรมาส ตั้งแต่ Q1/2536