

**อุบัติเหตุจากรถทางบกของไทย เดือน ก.ย. 2562**

- อุบัติเหตุจากรถทางบก เดือน ก.ย. 62 จำนวน 6,673 ครั้ง หดตัว 15.9% YoY และ 8.0% MoM หากพิจารณา 9M/62 จำนวน 72,000 ครั้ง หดตัว 6.8% YoY
- มูลค่าทรัพย์สินเสียหาย เดือน ก.ย. 62 มูลค่า 3.3 Mn THB ขยายตัว 5.5% YoY แต่หดตัว 6.8% MoM หากพิจารณา 9M/62 มูลค่า 35.0 Mn THB ขยายตัว 6.7% YoY
- ผู้เสียชีวิต เดือน ก.ย. 62 จำนวน 538 คน หดตัว 11.5% YoY และ 12.5% MoM หากพิจารณา 9M/62 จำนวน 6,337 คน ขยายตัว 3.7% YoY
- ผู้บาดเจ็บสาหัส เดือน ก.ย. 62 จำนวน 355 คน หดตัว 11.9% YoY และ 15.3% MoM หากพิจารณา 9M/62 จำนวน 4,012 คน ขยายตัว 2.3% YoY
- ผู้บาดเจ็บเล็กน้อย เดือน ก.ย. 62 จำนวน 3,838 คน หดตัว 5.9% YoY และ 6.6% MoM หากพิจารณา 9M/62 จำนวน 40,962 คน ขยายตัวเพียง 0.5% YoY

**การประเมินอันดับค่า อิงค่าต่ำสุด ค่าเฉลี่ย และค่าสูงสุด (ปี 2552-62)**

	All Periods			Same Periods			Latest
	Month	Quarter	Year	YTD	Quarter	Month	
<b>Road Traffic Accidents</b>	3	4	5	5	4	4	Sep-19
<b>Damaged Property</b>	3	3	2	3	3	3	Sep-19
<b>Road Traffic Injuries</b>							
Death	2	3	3	3	3	3	Sep-19
Seriously Injured	3	3	3	3	3	3	Sep-19
Slightly Injured	4	5	5	5	5	5	Sep-19

หมายเหตุ: 5 สูง 4 ค่อนข้างสูง 3 ปานกลาง 2 ค่อนข้างต่ำ 1 ต่ำ

**อัตราการเปลี่ยนแปลงรายปี (ปี 2552-61)**

%	Average YoY Growth	CAGR
<b>Road Traffic Accidents</b>	2.4	1.6
<b>Damaged Property</b>	-22.4	-38.4
<b>Road Traffic Injuries</b>		
Death	-2.0	-3.2
Seriously Injured	-2.2	-8.4
Slightly Injured	10.1	-0.4

ที่มา: สำนักงานตำรวจแห่งชาติ

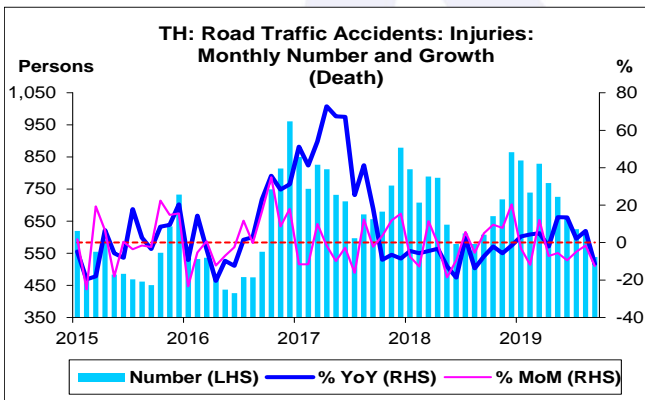
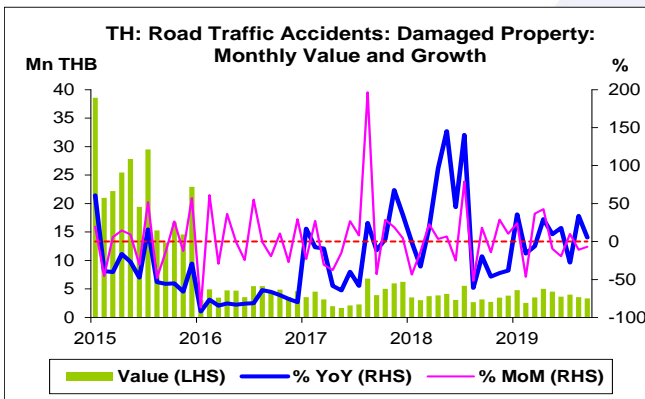
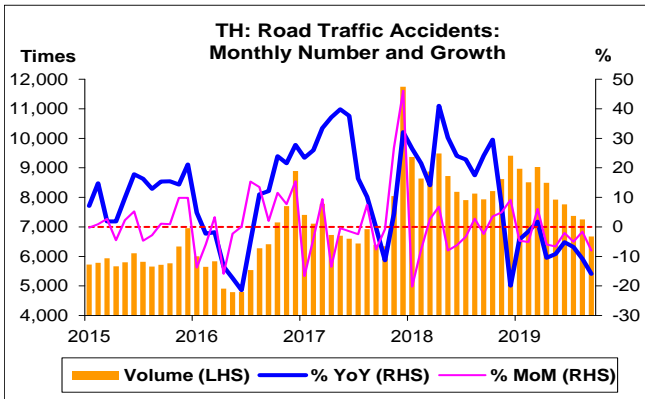
หมายเหตุ: 1. จราจรทางบก หมายถึง การสัญจรโดยยานพาหนะทางบกทุกชนิด ยกเว้น รถไฟ และรถราง

2. บาดเจ็บสาหัส ได้แก่ 1) ตาบอด หูหนวก ลินขาด หรือเสียอวัยวะ 2) เสียอวัยวะสืบพันธุ์ หรือความสามารถสืบพันธุ์ 3) เสียแขน ขา มือ เท้า นิ้วหรืออวัยวะอื่นใด 4) หน้าที่เดิมอย่างติดตัว 5) แขนงถูก

6) จิตพิการอย่างติดตัว 7) ทุพพลภาพ หรือป่วยเจ็บเรื้อรังซึ่งอาจถึงตลอดชีวิต และ 8) ทุพพลภาพหรือป่วยเจ็บด้วยอาการทุกขเวทนาเกินกว่า 20 วัน หรือจนประกอบกระเณียกิจตามปกติไม่ได้เกินกว่า 20 วัน

3. บาดเจ็บเล็กน้อย ได้แก่ อาการบาดเจ็บอื่นใดนอกเหนือจากข้อ 2

4. CAGR คือ Compound Annual Growth Rate



### อุบัติเหตุจากรถทางบก

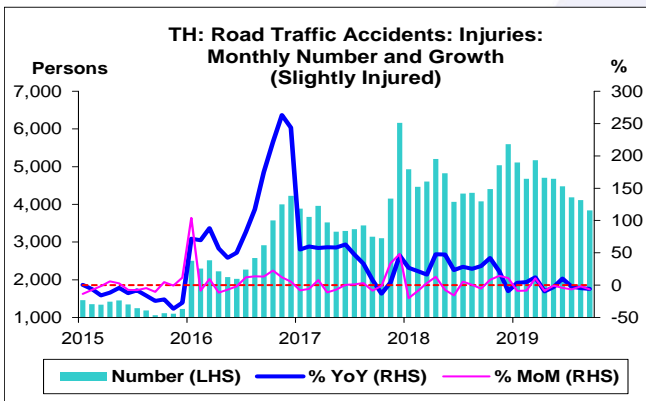
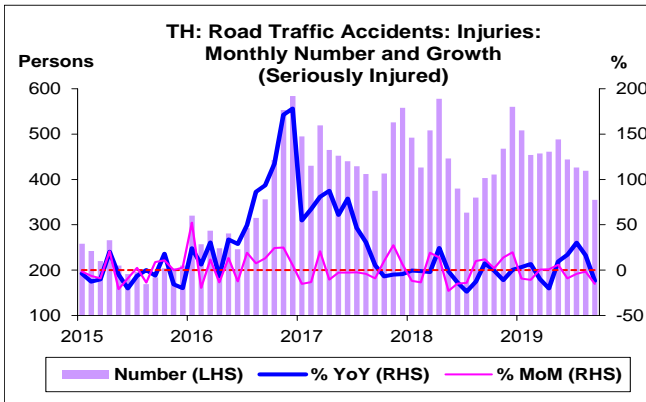
- อุบัติเหตุจากรถทางบก เดือน ก.ย. 62 จำนวน 6,673 ครั้ง หดตัว 15.9% YoY หดตัวติดต่อกันเป็นเดือนที่ 6 และหดตัว 8.0% MoM หดตัวติดต่อกันเป็นเดือนที่ 6 หากพิจารณา 9M/62 จำนวน 72,000 ครั้ง หดตัว 6.8% YoY ทั้งนี้ สูงกว่าค่าเฉลี่ยในช่วงเดียวกันของปี 52-61 ที่ 55,499 ครั้ง อยู่ถึง 29.7% และสูงกว่าช่วงเดียวกันของปี 58 อยู่ 8.4% CAGR
- อุบัติเหตุจากรถทางบก Q3/62 จำนวน 21,304 ครั้ง หดตัว 11.2% YoY หดตัวติดต่อกันเป็นไตรมาสที่ 3 และหดตัว 11.9% QoQ

### มูลค่าทรัพย์สินเสียหาย

- มูลค่าทรัพย์สินเสียหาย เดือน ก.ย. 62 มูลค่า 3.3 Mn THB ขยายตัว 5.5% YoY แต่หดตัว 6.8% MoM หากพิจารณา 9M/62 มูลค่า 35.0 Mn THB ขยายตัว 6.7% YoY ทั้งนี้ ต่ำกว่าค่าเฉลี่ยในช่วงเดียวกันของปี 52-61 ที่ 553.8 Mn USD อยู่ถึง 93.7%
- มูลค่าทรัพย์สินเสียหาย Q3/62 มูลค่า 10.9 Mn THB หดตัว 4.0% YoY และ 17.2% QoQ

### ผู้เสียชีวิต

- ผู้เสียชีวิต เดือน ก.ย. 62 จำนวน 538 คน หดตัว 11.5% YoY หดตัวเป็นครั้งแรก หลังจากขยายตัวติดต่อกัน 4 เดือน และหดตัว 12.5% MoM หดตัวติดต่อกันเป็นเดือนที่ 6 หากพิจารณา 9M/62 จำนวน 6,337 คน ขยายตัว 3.7% YoY ทั้งนี้ สูงกว่าค่าเฉลี่ยในช่วงเดียวกันของปี 52-61 ที่ 5,829 คน อยู่ 8.7% และสูงกว่าช่วงเดียวกันของปี 57 อยู่ 5.6% CAGR
- ผู้เสียชีวิต Q3/62 จำนวน 1,778 คน หดตัว 1.2% YoY และ 17.4% QoQ



**ผู้บาดเจ็บสาหัส**

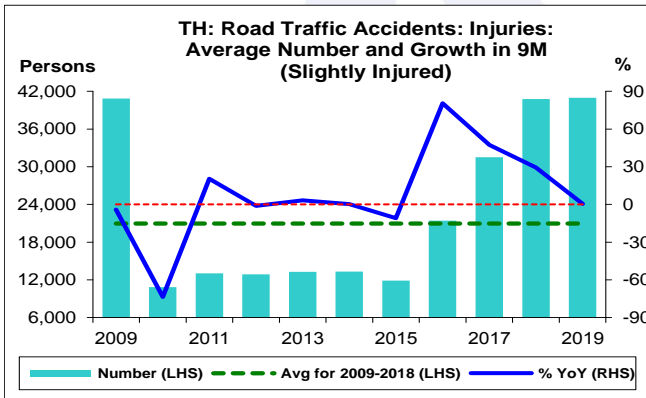
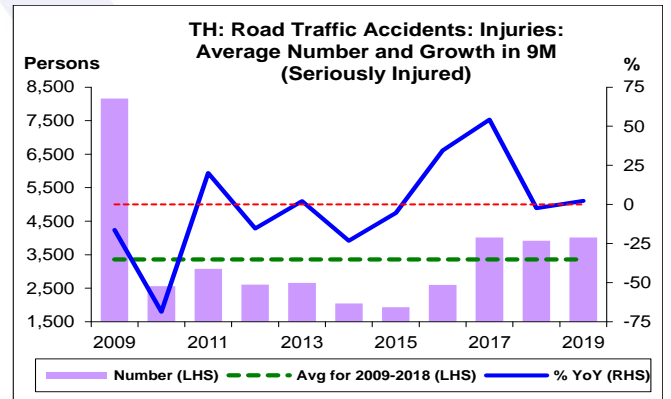
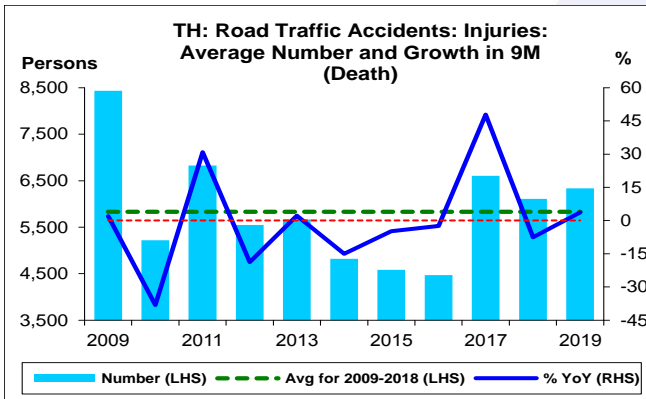
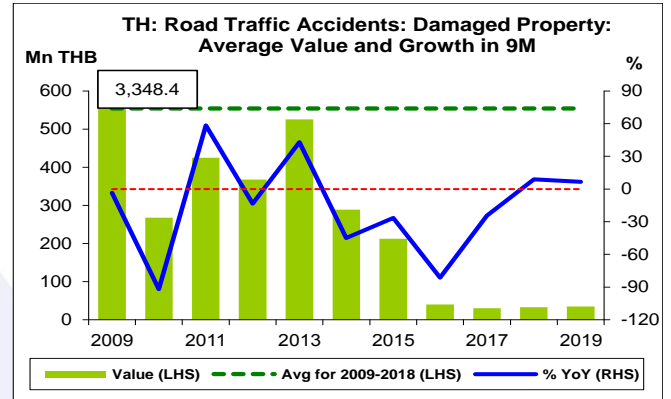
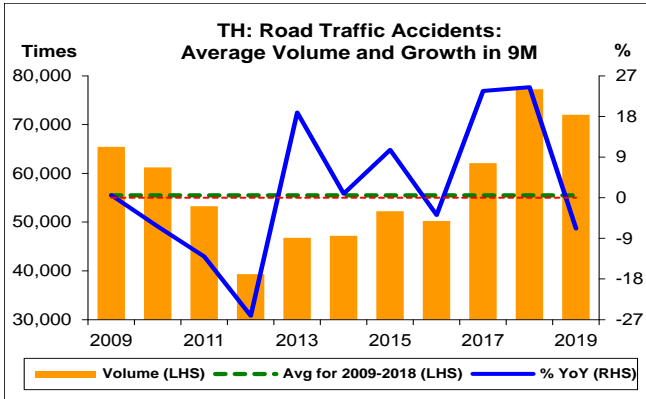
- ผู้บาดเจ็บสาหัส เดือน ก.ย. 62 จำนวน 355 คน หดตัว 11.9% YoY หดตัวเป็นครั้งแรก หลังจากขยายตัวติดต่อกัน 4 เดือน และหดตัว 15.3% MoM หดตัวติดต่อกันเป็นเดือนที่ 4 หากพิจารณา 9M62 จำนวน 4,012 คน ขยายตัว 2.3% YoY ทั้งนี้ สูงกว่าค่าเฉลี่ยในช่วงเดียวกันของปี 52-61 ที่ 3,359 คน อยู่ 19.5% และสูงกว่าช่วงเดียวกันของปี 59 อยู่ 15.5% CAGR

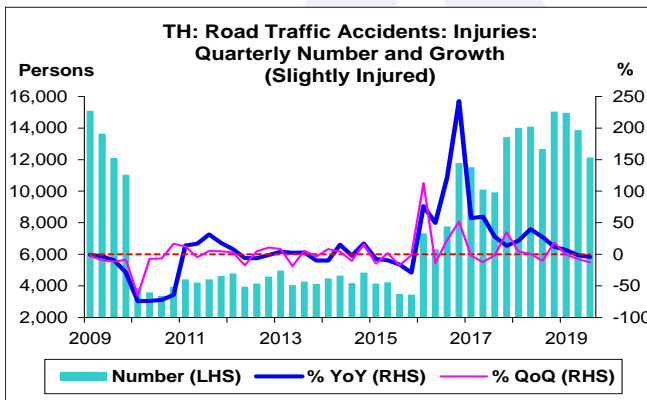
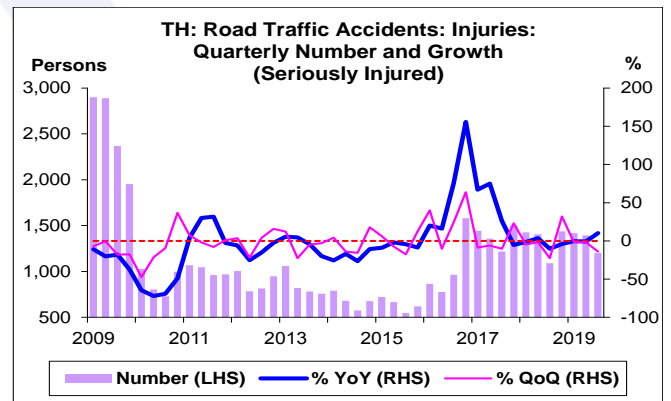
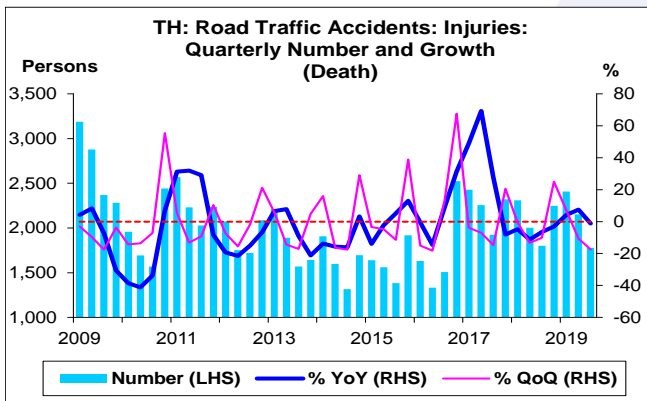
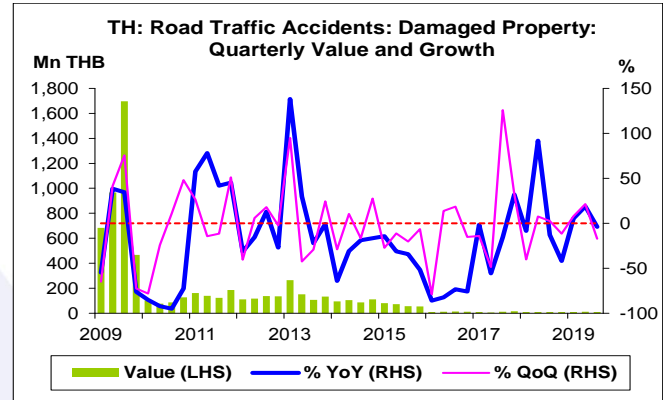
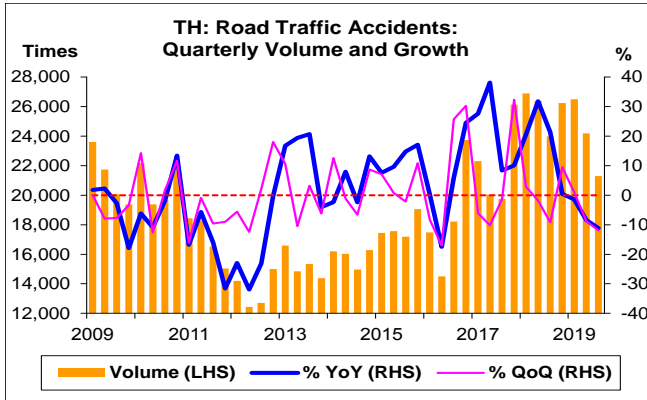
- ผู้บาดเจ็บสาหัส Q3/62 จำนวน 1,200 คน ขยายตัว 10.1% YoY ขยายตัวเป็นครั้งแรก หลังจากหดตัวติดต่อกัน 4 ไตรมาส แต่หดตัว 13.9% QoQ หดตัวติดต่อกันเป็นไตรมาสที่ 3

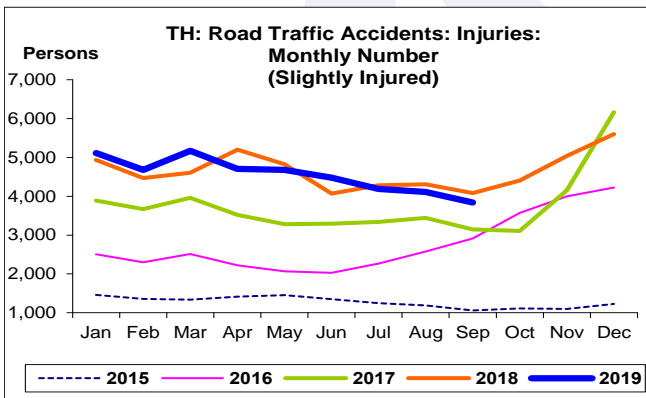
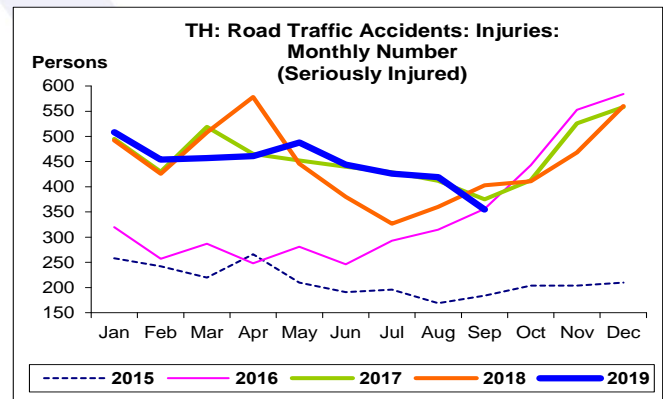
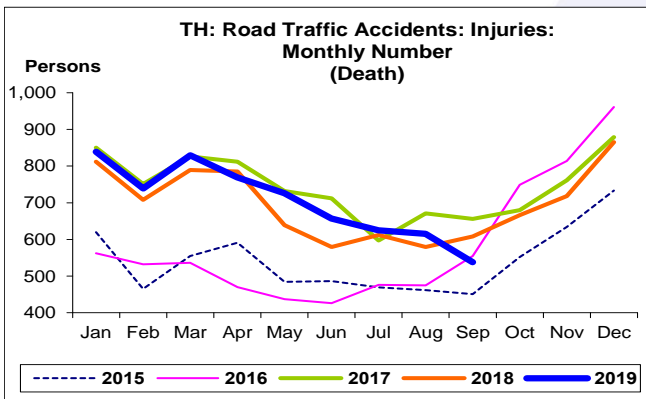
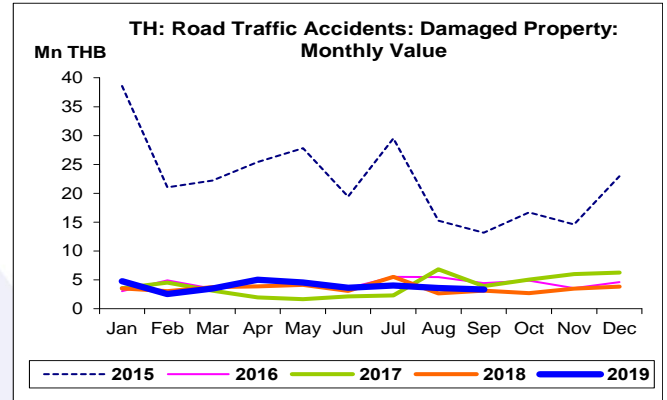
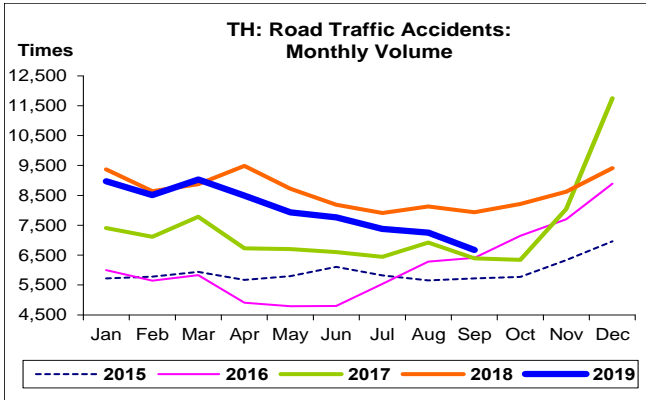
**ผู้บาดเจ็บเล็กน้อย**

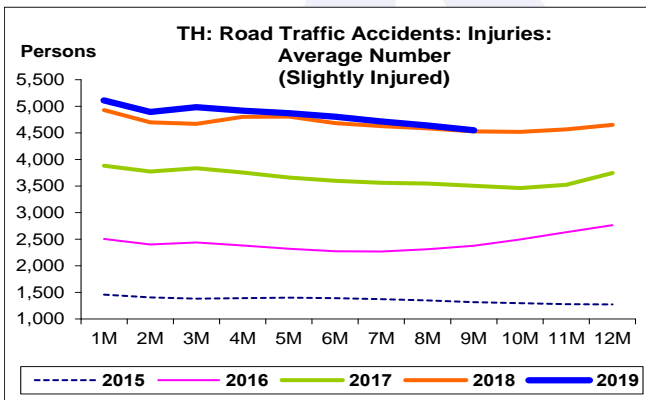
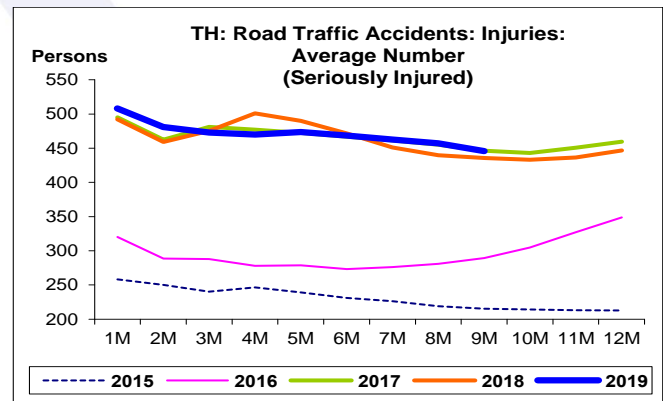
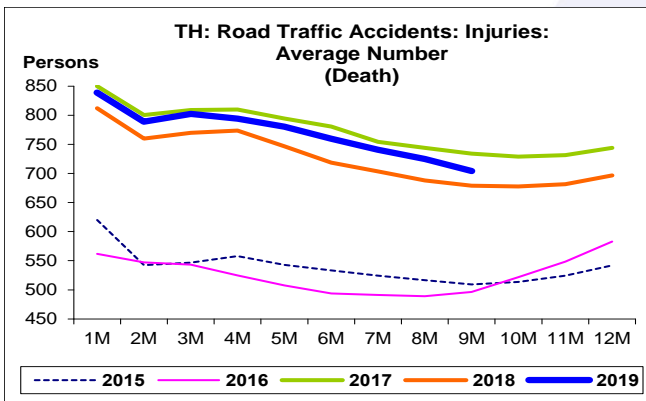
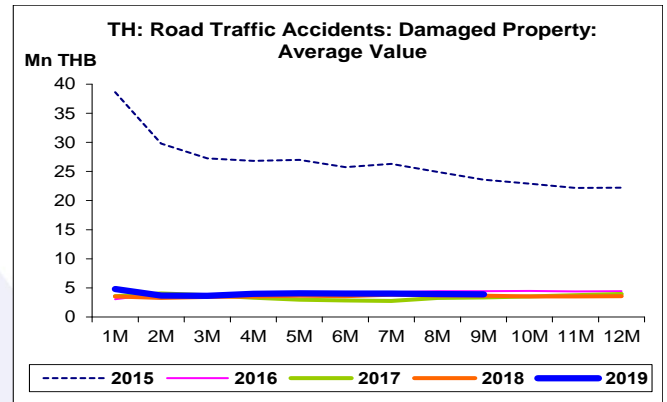
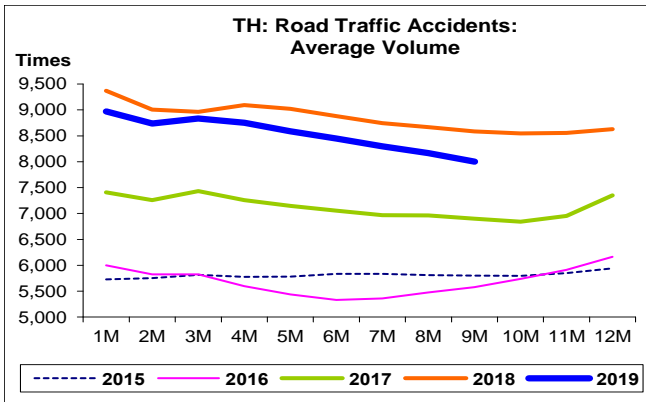
- ผู้บาดเจ็บเล็กน้อย เดือน ก.ย. 62 จำนวน 3,838 คน หดตัว 5.9% YoY และ 6.6% MoM หดตัวติดต่อกันเป็นเดือนที่ 6 หากพิจารณา 9M62 จำนวน 40,962 คน ขยายตัวเพียง 0.5% YoY ทั้งนี้ สูงกว่าค่าเฉลี่ยในช่วงเดียวกันของปี 52-61 ที่ 20,975 คน อยู่ถึง 95.3% และสูงสุดเมื่อเทียบกับช่วงเดียวกันของปี 52-61

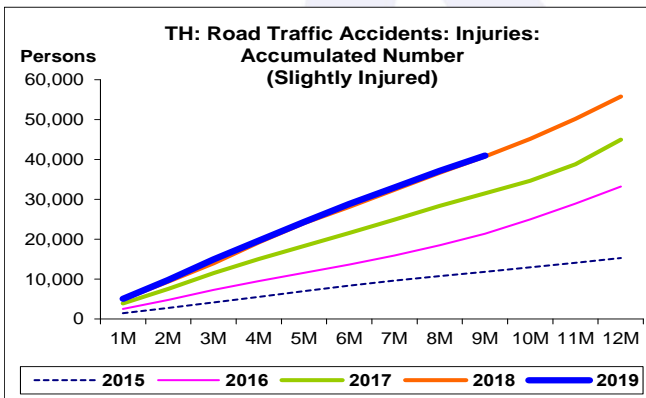
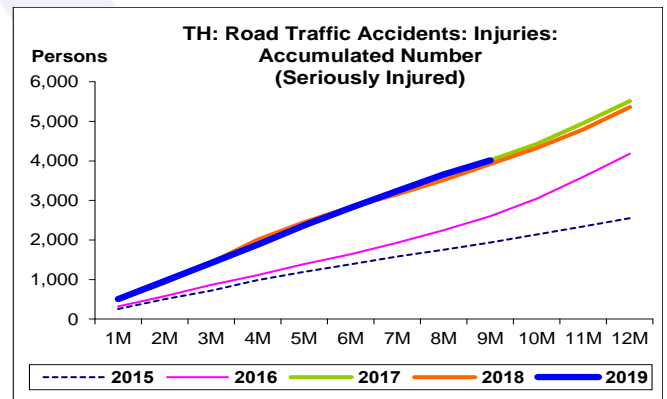
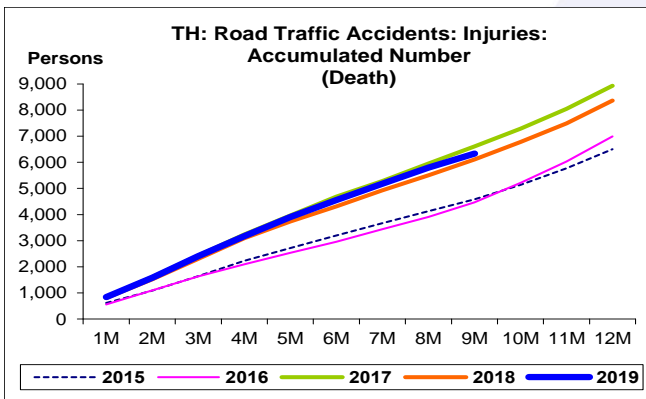
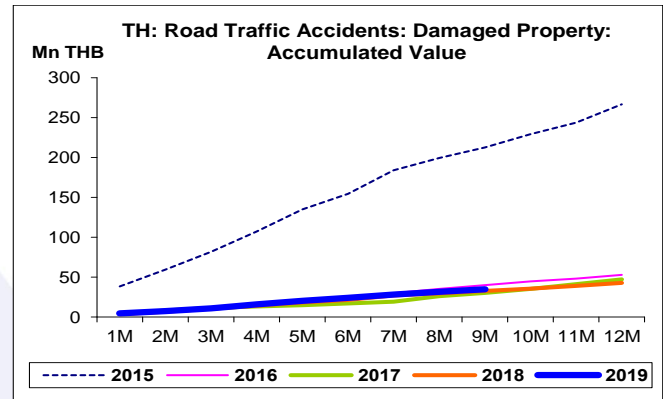
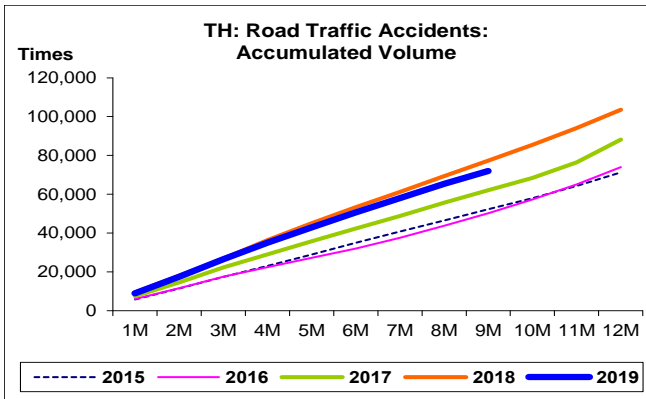
- ผู้บาดเจ็บเล็กน้อย Q3/62 จำนวน 12,137 คน หดตัว 4.2% YoY และ 12.5% QoQ หดตัวติดต่อกันเป็นไตรมาสที่ 3













อุบัติเหตุจราจรทางบก  
จุดสูงสุดและต่ำสุดในแต่ละช่วงเวลา ในระยะเวลา 11 ปี (ปี 2552-62)

	ค่าปัจจุบัน	% จาก ค่าสูงสุด	% จาก ค่าต่ำสุด	ค่าสูงสุด	Date	ค่าต่ำสุด	Date
<b>Road Traffic Accidents (Times)</b>							
เทียบกับทุกช่วงเวลา							
ก.ย. 62	6,673	-43.2	69.8	11,750	ธ.ค. 60	3,930	ก.ย. 55
Q3/62	21,304	-20.8	71.3	26,888	Q1/61	12,438	Q2/55
2561	103,515	-	90.5	103,515	2561	54,341	2555
เทียบกับช่วงเวลาเดียวกัน							
ก.ย. 62	6,673	-15.9	69.8	7,936	ก.ย. 61	3,930	ก.ย. 55
9M/62	72,000	-6.8	83.0	77,269	9M/61	39,344	9M/55
Q3/62	21,304	-11.2	67.7	23,980	Q3/61	12,703	Q3/55
<b>Damaged Property (Mn THB)</b>							
เทียบกับทุกช่วงเวลา							
ก.ย. 62	3.3	-99.5	98.1	704.9	ก.ค. 52	1.7	พ.ค. 60
Q3/62	10.9	-99.4	88.8	1,697.2	Q3/52	5.8	Q2/60
2561	42.9	-98.9	-	3,815.5	2552	42.9	2561
เทียบกับช่วงเวลาเดียวกัน							
ก.ย. 62	3.3	-99.4	5.5	529.8	ก.ย. 52	3.2	ก.ย. 61
9M/62	35.0	-99.0	16.2	3,348.4	9M/52	30.1	9M/60
Q3/62	10.9	-99.4	-	1,697.2	Q3/52	10.9	Q3/62
<b>Death (Persons)</b>							
เทียบกับทุกช่วงเวลา							
ก.ย. 62	538	-52.3	35.2	1,129	ม.ค. 52	398	ก.ค. 57
Q3/62	1,778	-44.2	35.2	3,188	Q1/52	1,315	Q3/57
2561	8,360	-22.0	28.6	10,717	2552	6,502	2558
เทียบกับช่วงเวลาเดียวกัน							
ก.ย. 62	538	-31.4	19.3	784	ก.ย. 52	451	ก.ย. 58
9M/62	6,337	-24.9	41.8	8,435	9M/52	4,469	9M/59
Q3/62	1,778	-25.0	35.2	2,370	Q3/52	1,315	Q3/57
<b>Seriously Injured (Persons)</b>							
เทียบกับทุกช่วงเวลา							
ก.ย. 62	355	-68.9	110.1	1,140	มี.ค. 52	169	ส.ค. 57
Q3/62	1,200	-58.6	118.6	2,900	Q1/52	549	Q3/58
2561	5,359	-47.0	109.8	10,113	2552	2,554	2558
เทียบกับช่วงเวลาเดียวกัน							
ก.ย. 62	355	-47.6	92.9	677	ก.ย. 52	184	ก.ย. 58
9M/62	4,012	-50.8	107.2	8,160	9M/52	1,936	9M/58
Q3/62	1,200	-49.4	118.6	2,370	Q3/52	549	Q3/58
<b>Slightly Injured (Persons)</b>							
เทียบกับทุกช่วงเวลา							
ก.ย. 62	3,838	-37.7	261.4	6,162	ธ.ค. 60	1,062	ก.ย. 58
Q3/62	12,137	-19.6	261.1	15,097	Q1/52	3,361	Q3/53
2561	55,817	-	278.2	55,817	2561	14,759	2553
เทียบกับช่วงเวลาเดียวกัน							
ก.ย. 62	3,838	-5.9	261.4	4,080	ก.ย. 61	1,062	ก.ย. 58
9M/62	40,962	-	278.3	40,962	9M/62	10,828	9M/53
Q3/62	12,137	-4.2	261.1	12,670	Q3/61	3,361	Q3/53