

การนำเข้ากลุ่มเนื้อสัตว์สำหรับการบริโภคของไทย เดือน พ.ค. 2566

- การนำเข้ากลุ่มเนื้อสัตว์สำหรับการบริโภค เดือน พ.ค. 66 มูลค่า 104.0 Mn USD หดตัวเพียง 0.5% YoY และ 4.8% MoM หากพิจารณา 5M/66 มูลค่า 515.4 Mn USD หดตัว 5.1% YoY
- แหล่งนำเข้ากลุ่มเนื้อสัตว์สำหรับการบริโภค 5 อันดับแรกของไทย เดือน พ.ค. 66 ได้แก่ จีน นอร์เวย์ ออสเตรเลีย เวียดนาม และอินโดนีเซีย ตามลำดับ
- เมื่อเทียบกับช่วงเดียวกันของปีก่อน มูลค่านำเข้ากลุ่มเนื้อสัตว์สำหรับการบริโภค เดือน พ.ค. 66 จาก ออสเตรเลีย และอินโดนีเซีย ขยายตัว แต่ จีน นอร์เวย์ และเวียดนาม หดตัว หากเทียบกับเดือนก่อน ออสเตรเลีย เวียดนาม และอินโดนีเซีย ขยายตัว แต่ จีน และนอร์เวย์ หดตัว

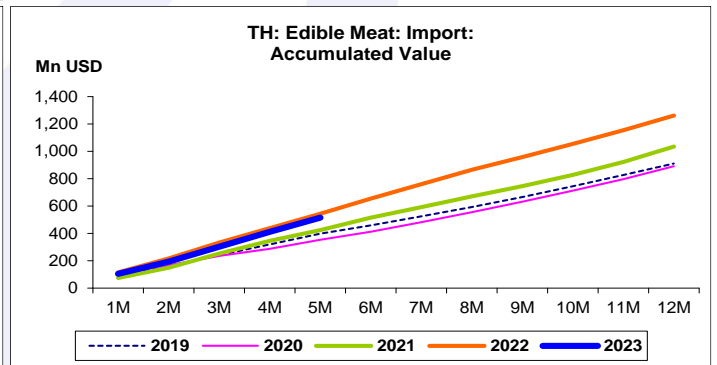
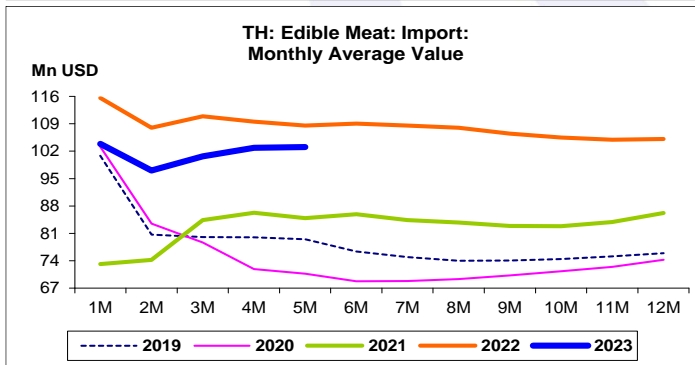
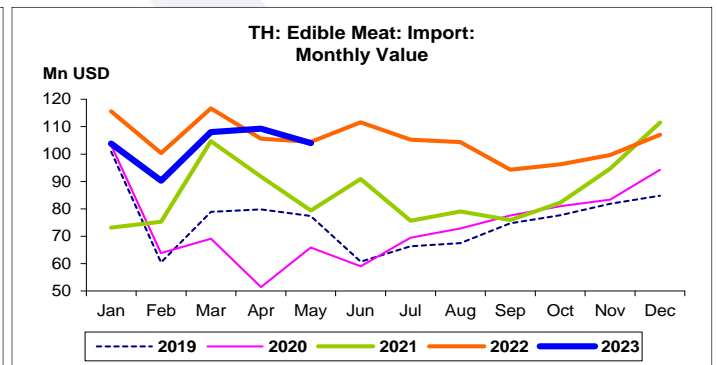
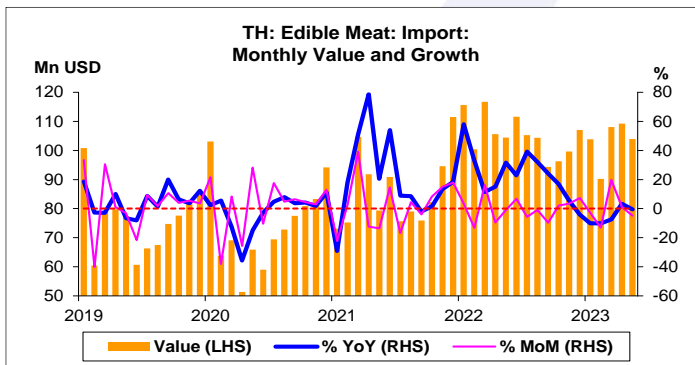
การประเมินอันดับค่า อิงค่าต่ำสุด ค่าเฉลี่ย และค่าสูงสุด (ปี 2556-66)

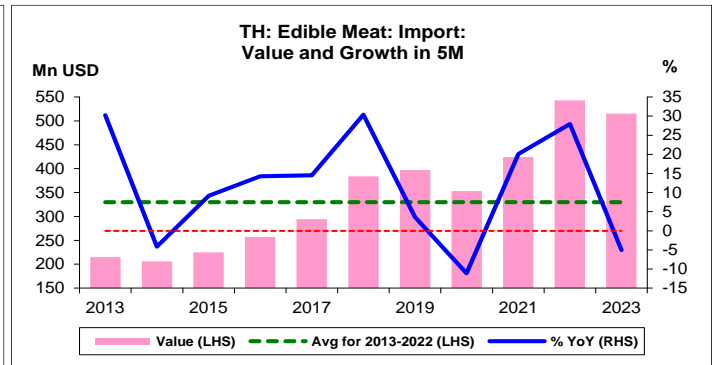
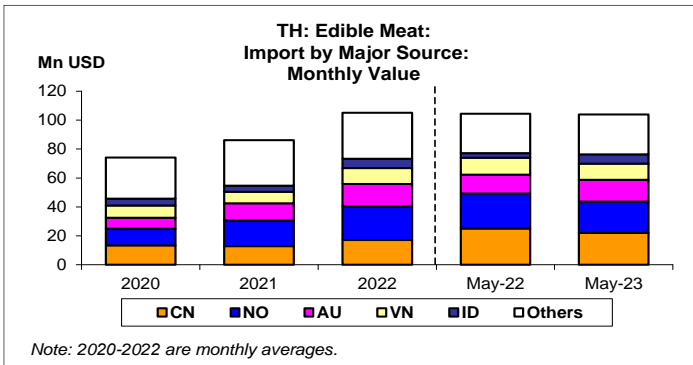
	All Periods			Same Periods			Latest
	Month	Quarter	Year	YTD	Quarter	Month	
Edible Meat: Import Value	5	5	5	5	5	5	May-23

หมายเหตุ: 5 สูง 4 ค่อนข้างสูง 3 ปานกลาง 2 ค่อนข้างต่ำ 1 ต่ำ

อัตราการเปลี่ยนแปลงรายปี (ปี 2556-65)

%	Average YoY Growth	CAGR
Edible Meat: Import Value	11.0	10.7





กลุ่มเนื้อสัตว์สำหรับการบริโภค:
จุดสูงสุดและต่ำสุดในแต่ละช่วงเวลา ในระยะเวลา 11 ปี (ปี 2556-66)

	ค่าปัจจุบัน	% ค่าสูงสุด	% ค่าต่ำสุด	ค่าสูงสุด	Date	ค่าต่ำสุด	Date
มูลค่านำเข้า (Mn USD)							
เทียบกับทุกช่วงเวลา							
พ.ค. 66	104.0	-10.9	283.8	116.7	มี.ค. 65	27.1	ธ.ค. 56
Q1/66	302.1	-9.2	236.7	332.7	Q1/65	89.7	Q4/56
2565	1,261.4	-	177.2	1,261.4	2565	455.0	2556
เทียบกับช่วงเวลาเดียวกัน							
พ.ค. 66	104.0	-0.5	154.8	104.5	พ.ค. 65	40.8	พ.ค. 58
5M/66	515.4	-5.1	150.3	542.8	5M/65	206.0	5M/57
Q1/66	302.1	-9.2	158.0	332.7	Q1/65	117.1	Q1/57