

การนำเข้ากลุ่มเนื้อสัตว์สำหรับการบริโภคของไทย เดือน ก.ย. 2566

- การนำเข้ากลุ่มเนื้อสัตว์สำหรับการบริโภค เดือน ก.ย. 66 มูลค่า 86.5 Mn USD หดตัว 8.3% YoY และ 19.1% MoM หากพิจารณา 9M/66 มูลค่า 893.4 Mn USD หดตัว 6.7% YoY
- แหล่งนำเข้ากลุ่มเนื้อสัตว์สำหรับการบริโภค 5 อันดับแรกของไทย เดือน ก.ย. 66 ได้แก่ จีน นอร์เวย์ ออสเตรเลีย เวียดนาม และเมียนมา ตามลำดับ
- เมื่อเทียบกับช่วงเดียวกันของปีก่อน มูลค่านำเข้ากลุ่มเนื้อสัตว์สำหรับการบริโภค เดือน ก.ย. 66 หดตัวเกือบทุกแหล่งนำเข้าหลัก ยกเว้น จีน หากเทียบกับเดือนก่อน หดตัวทุกแหล่งนำเข้าหลัก

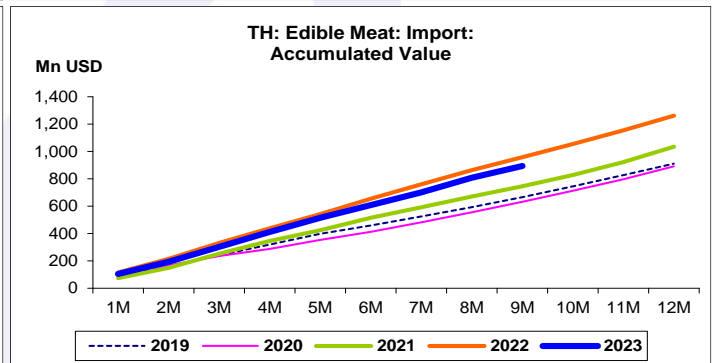
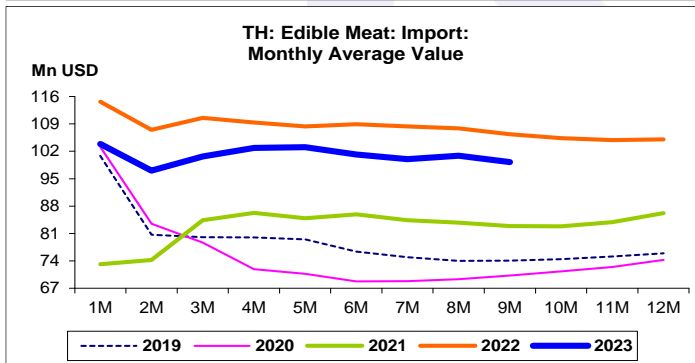
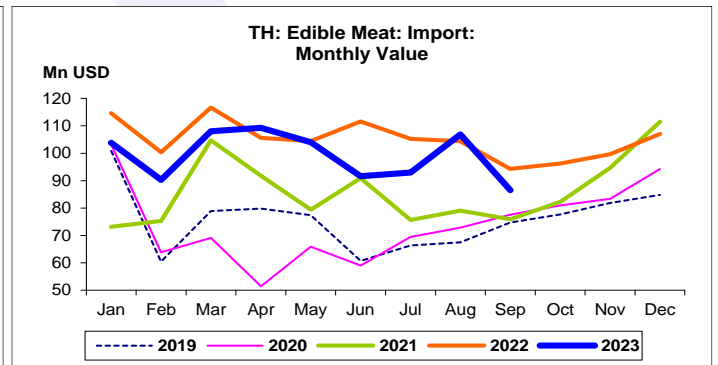
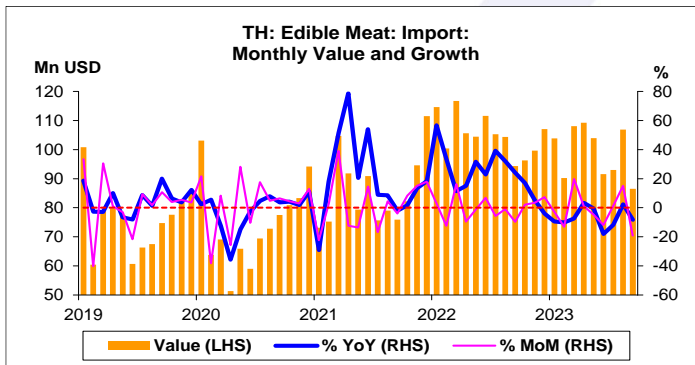
การประเมินอันดับค่า อิงค่าต่ำสุด ค่าเฉลี่ย และค่าสูงสุด (ปี 2556-66)

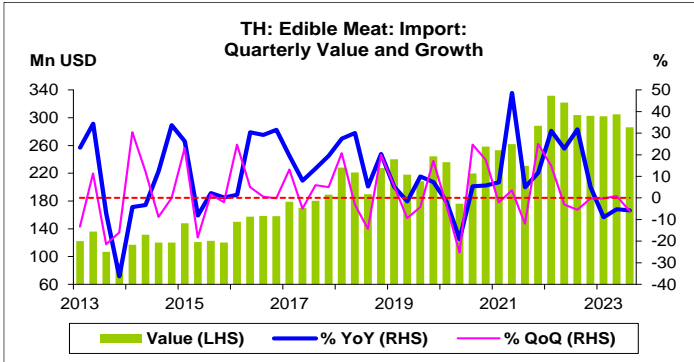
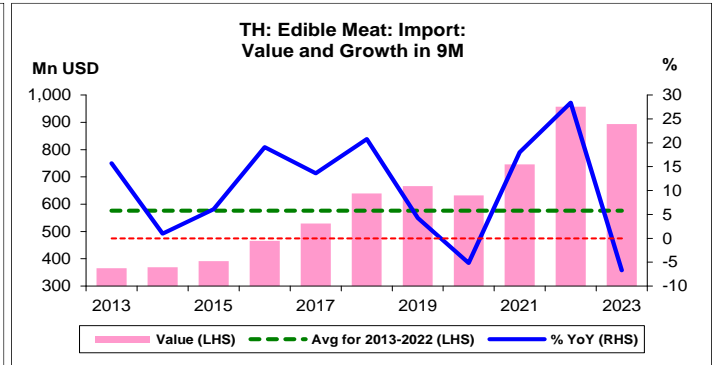
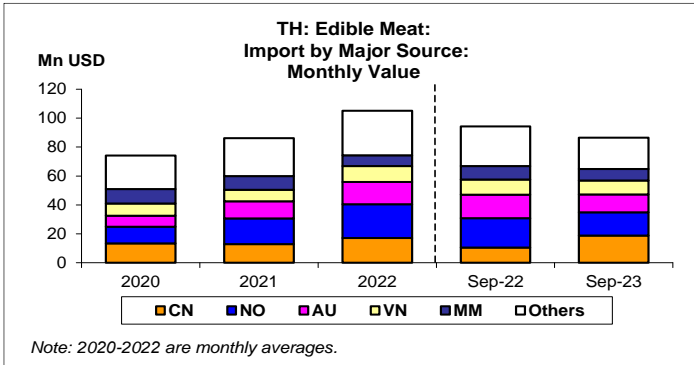
	All Periods			Same Periods			Latest
	Month	Quarter	Year	YTD	Quarter	Month	
Edible Meat: Import Value	4	5	5	5	5	5	Sep-23

หมายเหตุ: 5 สูง 4 ค่อนข้างสูง 3 ปานกลาง 2 ค่อนข้างต่ำ 1 ต่ำ

อัตราการเปลี่ยนแปลงรายปี (ปี 2556-65)

%	Average YoY Growth	CAGR
Edible Meat: Import Value	11.0	10.7





กลุ่มเนื้อสัตว์สำหรับการบริโภค:
จุดสูงสุดและต่ำสุดในแต่ละช่วงเวลา ในระยะเวลา 11 ปี (ปี 2556-66)

มูลค่านำเข้า (Mn USD)	ค่าปัจจุบัน	% ค่าสูงสุด	% ค่าต่ำสุด	ค่าสูงสุด	Date	ค่าต่ำสุด	Date
เทียบกับทุกช่วงเวลา							
ก.ย. 66	86.5	-25.9	219.4	116.7	มี.ค. 65	27.1	ธ.ค. 56
Q3/66	286.4	-13.7	219.1	331.7	Q1/65	89.7	Q4/56
2565	1,260.4	-	177.0	1,260.4	2565	455.0	2556
เทียบกับช่วงเวลาเดียวกัน							
ก.ย. 66	86.5	-8.3	179.5	94.3	ก.ย. 65	31.0	ก.ย. 56
9M/66	893.4	-6.7	144.6	957.5	9M/65	365.2	9M/56
Q3/66	286.4	-5.8	168.0	304.0	Q3/65	106.8	Q3/56