

อุบัติเหตุจราจรทางบกของไทย เดือน ก.ย. 2565

- อุบัติเหตุจราจรทางบก เดือน ก.ย. 65 จำนวน 5,830 ครั้ง หดตัว 9.9% YoY และ 8.0% MoM หากพิจารณา 9M/65 จำนวน 60,557 ครั้ง หดตัวถึง 21.1% YoY
- มูลค่าทรัพย์สินเสียหาย เดือน ก.ย. 65 มูลค่า 2.0 Mn THB หดตัว 7.4% YoY และ 45.7% MoM หากพิจารณา 9M/65 มูลค่า 30.3 Mn THB หดตัว 16.6% YoY
- ผู้เสียชีวิต เดือน ก.ย. 65 จำนวน 406 คน หดตัว 2.4% YoY และ 4.5% MoM หากพิจารณา 9M/65 จำนวน 4,283 คน หดตัว 13.4% YoY
- ผู้บาดเจ็บสาหัส เดือน ก.ย. 65 จำนวน 281 คน หดตัว 9.9% YoY และ 10.8% MoM หากพิจารณา 9M/65 จำนวน 2,781 คน หดตัวถึง 22.6% YoY
- ผู้บาดเจ็บเล็กน้อย เดือน ก.ย. 65 จำนวน 2,635 คน หดตัว 13.4% YoY และ 9.4% MoM หากพิจารณา 9M/65 จำนวน 27,589 คน หดตัวถึง 32.1% YoY

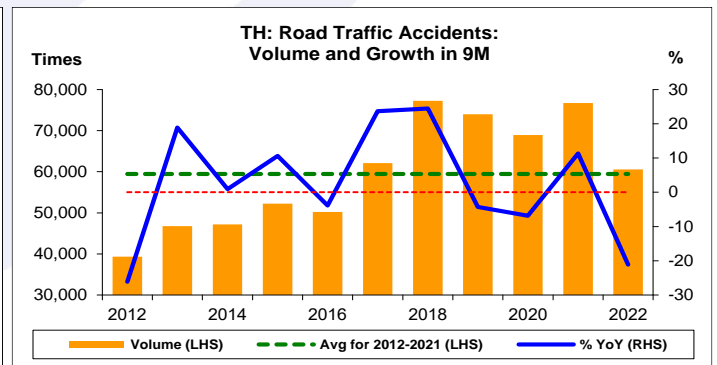
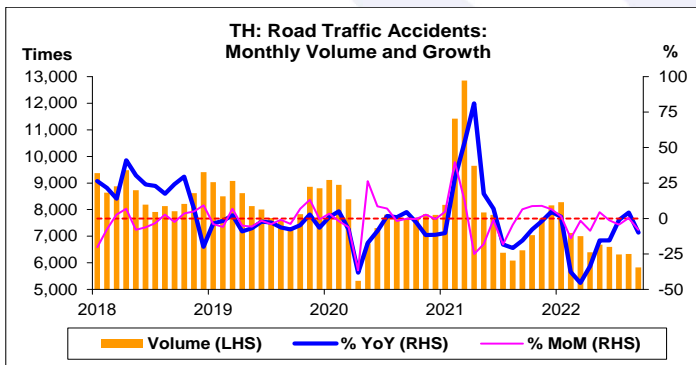
การประเมินอันดับค่า อิงค่าต่ำสุด ค่าเฉลี่ย และค่าสูงสุด (ปี 2555-65)

	All Periods			Same Periods			Latest
	Month	Quarter	Year	YTD	Quarter	Month	
Road Traffic Accidents	3	3	5	3	3	3	Sep-22
Damaged Property	3	2	2	2	2	2	Sep-22
Road Traffic Injuries							
Death	2	1	1	1	1	1	Sep-22
Seriously Injured	2	2	4	2	3	2	Sep-22
Slightly Injured	3	3	5	3	3	3	Sep-22

หมายเหตุ: 5 สูง 4 ค่อนข้างสูง 3 ปานกลาง 2 ค่อนข้างต่ำ 1 ต่ำ

อัตราการเปลี่ยนแปลงรายปี (ปี 2555-64)

%	Average YoY Growth	CAGR
Road Traffic Accidents	4.5	3.8
Damaged Property	-13.2	-22.1
Road Traffic Injuries		
Death	-2.4	-3.2
Seriously Injured	3.7	1.4
Slightly Injured	15.6	11.3



ที่มา: สำนักงานตำรวจแห่งชาติ

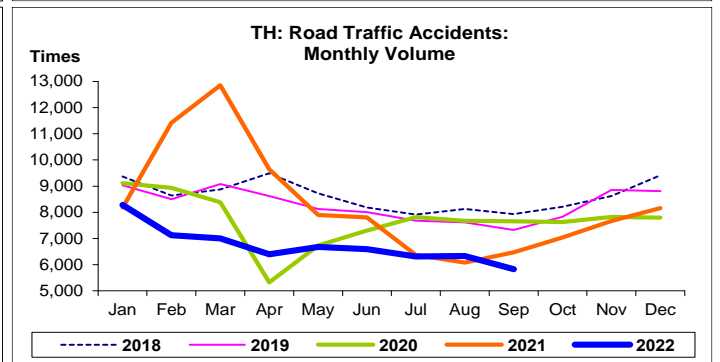
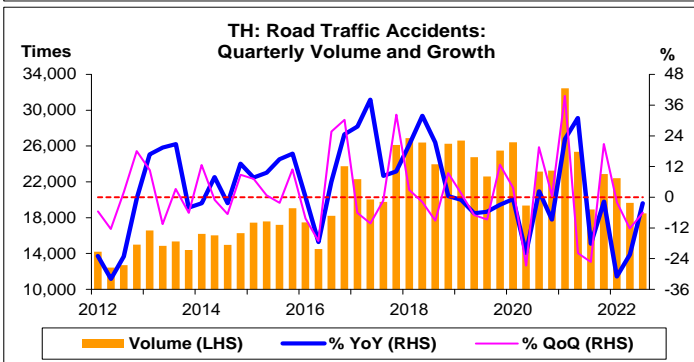
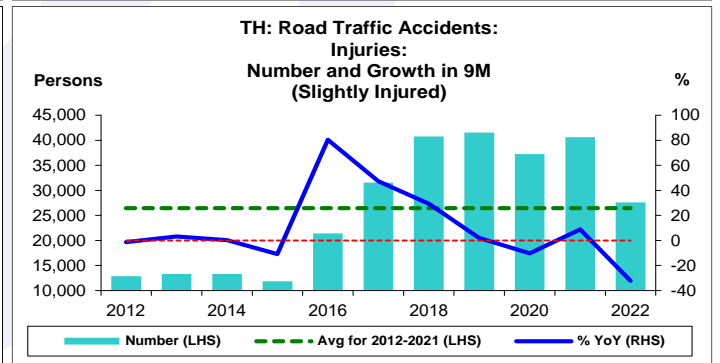
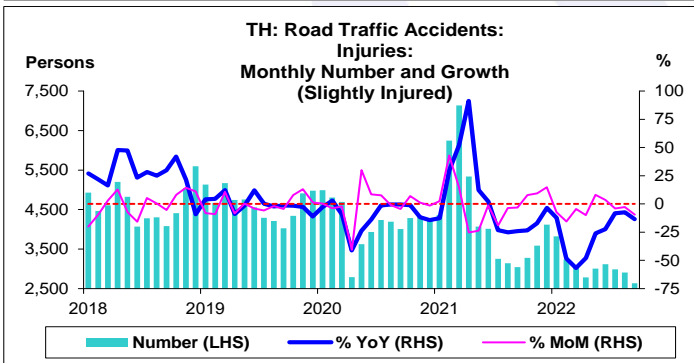
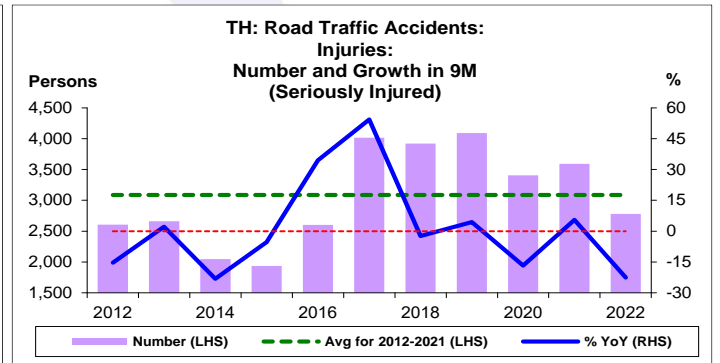
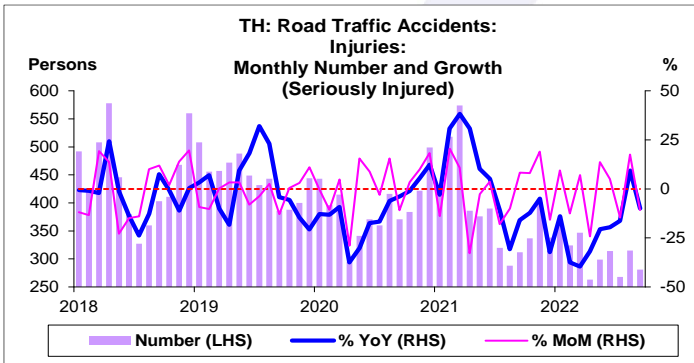
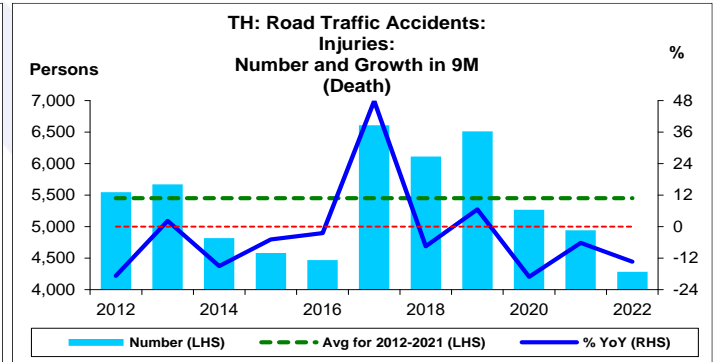
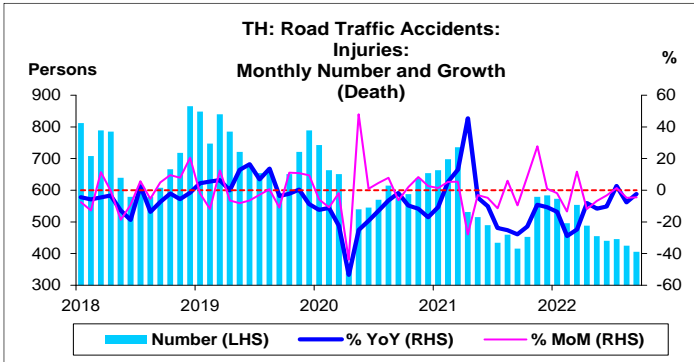
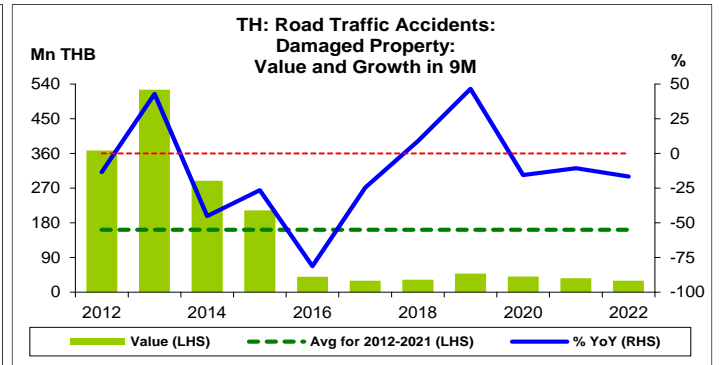
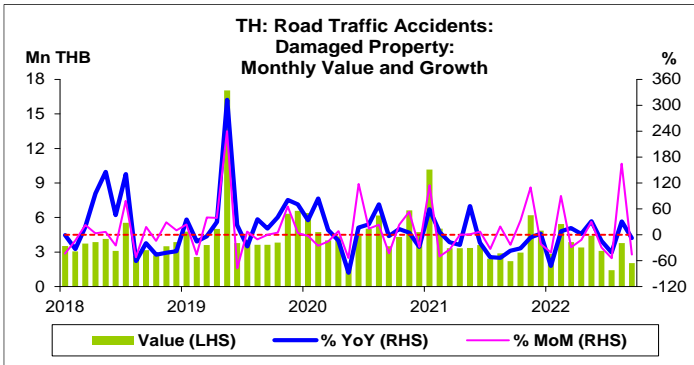
หมายเหตุ: 1. จราจรทางบก หมายถึง การสัญจรโดยยานพาหนะทางบกทุกชนิด ยกเว้น รถไฟ และรถราง

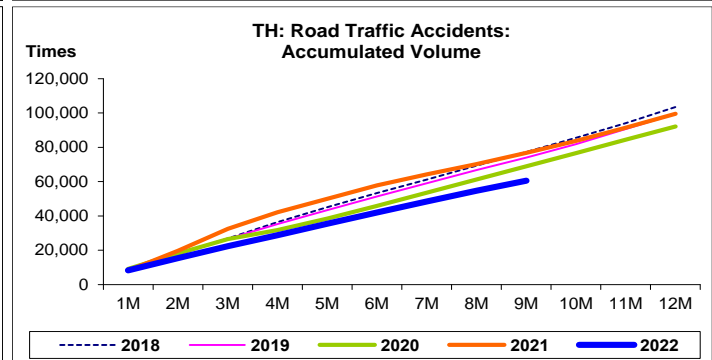
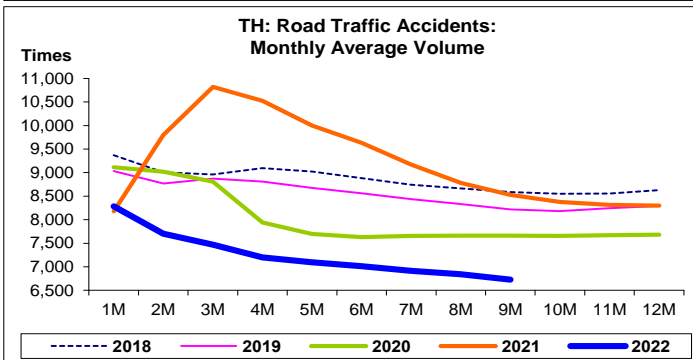
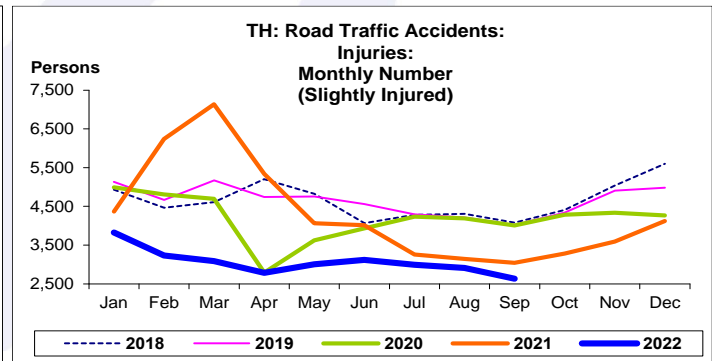
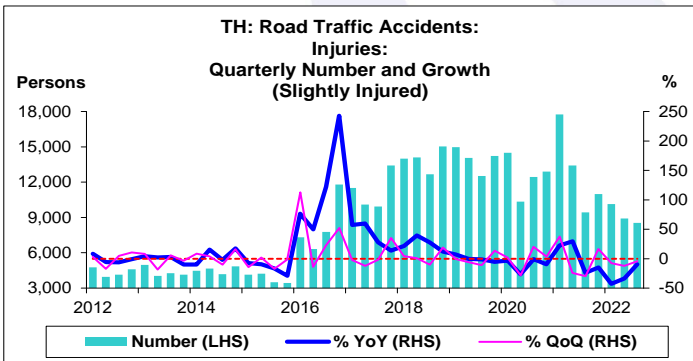
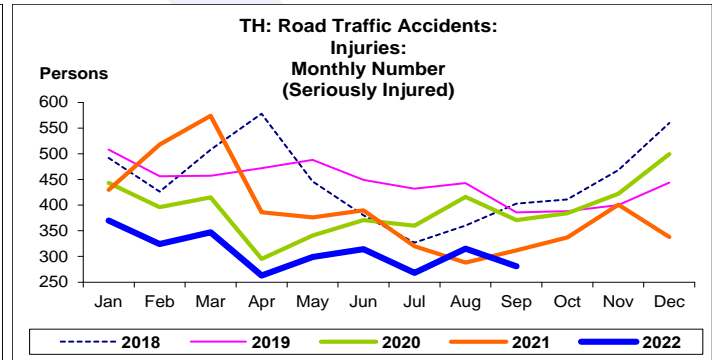
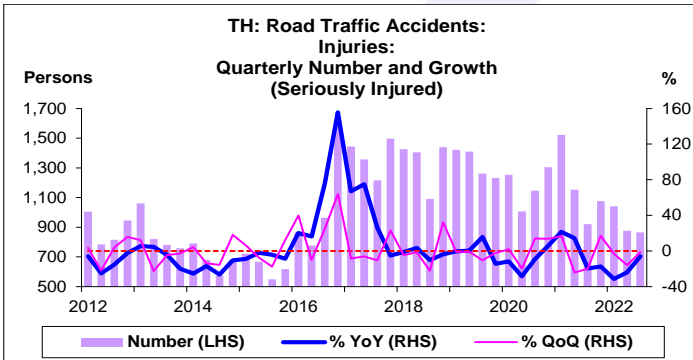
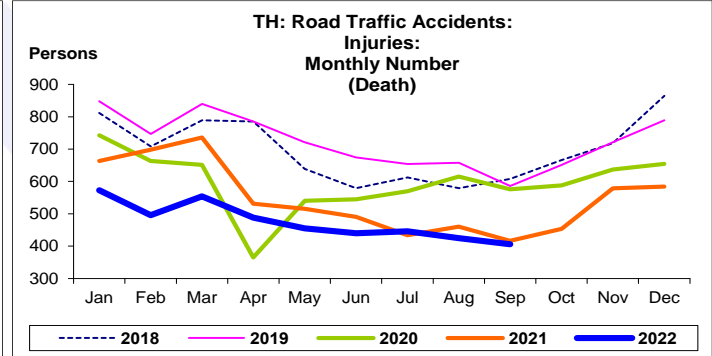
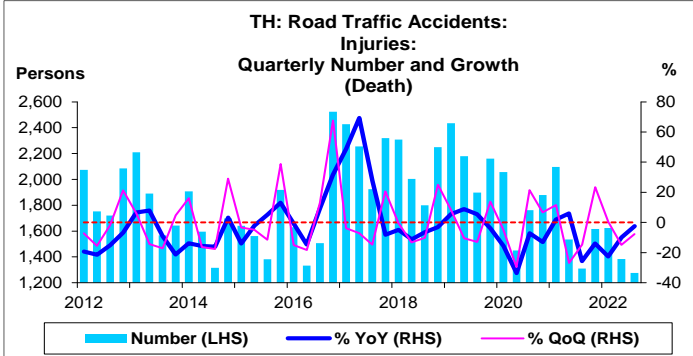
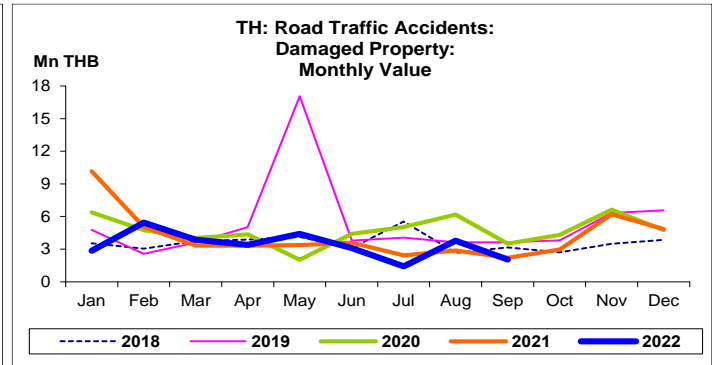
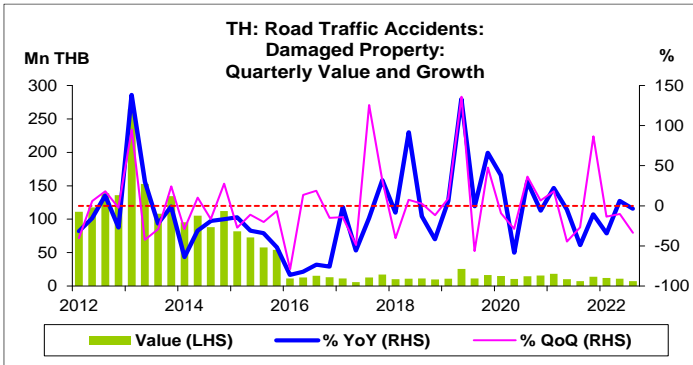
2. บาดเจ็บสาหัส ได้แก่ 1) ตาบอด หูหนวก ลิ่นขาด หรือเสียอวัยวะสำคัญ 2) เสียอวัยวะสืบพันธุ์ หรือความสามารถสืบพันธุ์ 3) เสียแขน ขา มือ เท้า นิ้วหรืออวัยวะอื่นใด 4) หน้ำเสียหายอย่างถาวร 5) แห้งถูก

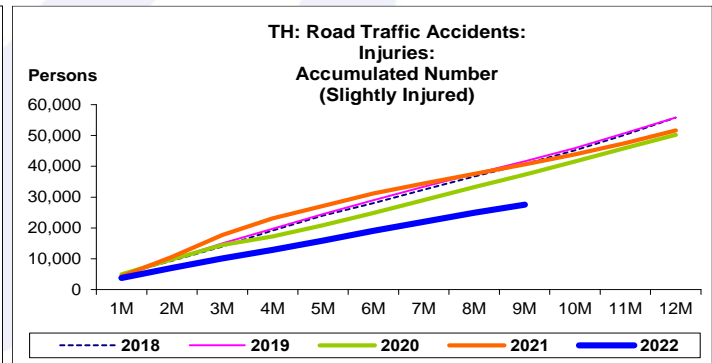
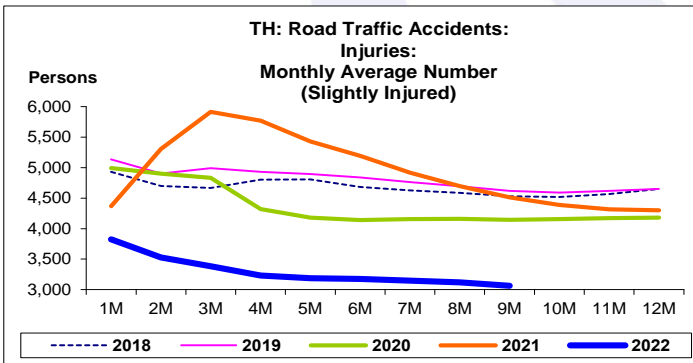
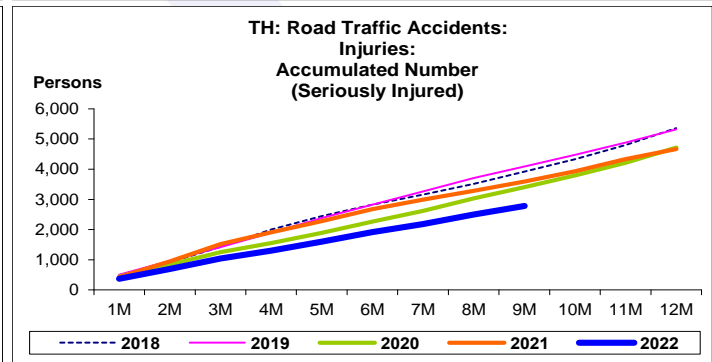
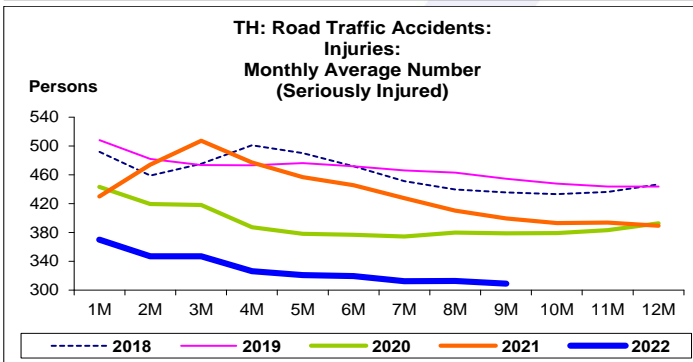
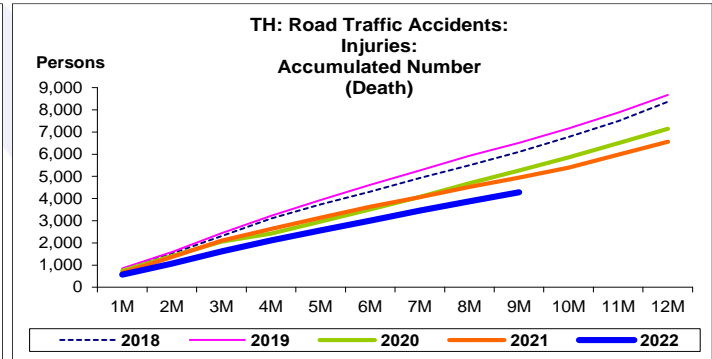
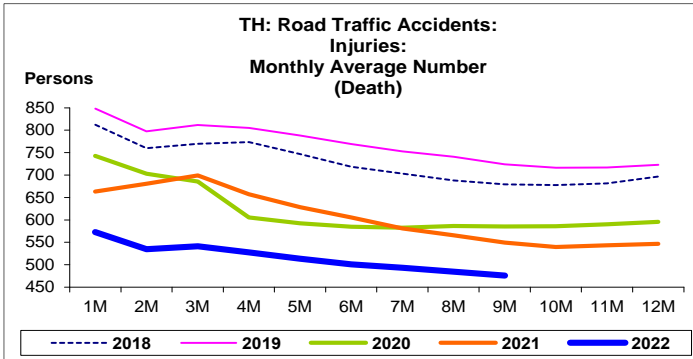
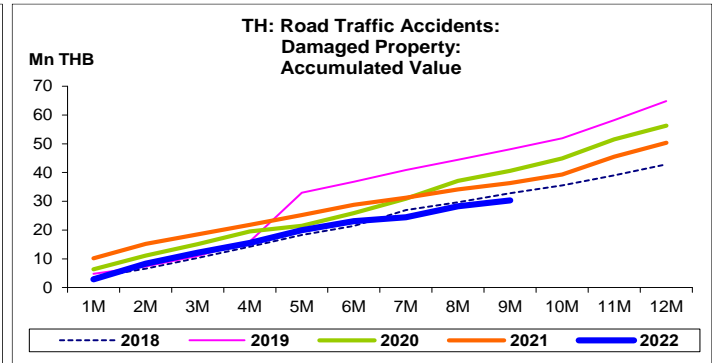
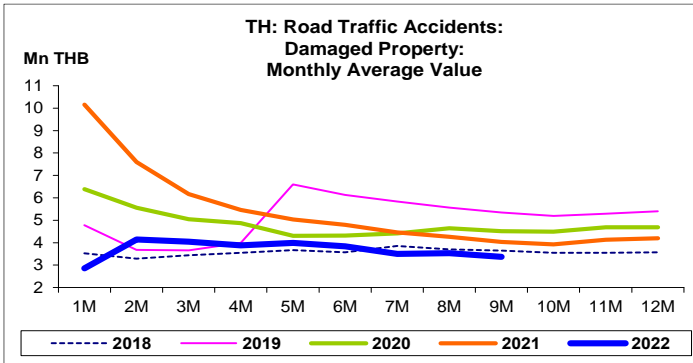
6) จิตพิการอย่างถาวร 7) ทุพพลภาพ หรือป่วยเจ็บเรื้อรังซึ่งอาจถึงตลอดชีวิต และ 8) ทุพพลภาพหรือป่วยเจ็บด้วยอาการทุพพลภาพหรือทุพพลภาพเกินกว่า 20 วัน หรือจนประกอบกรณียกิจตามปกติไม่ได้เกินกว่า 20 วัน

3. บาดเจ็บเล็กน้อย ได้แก่ อาการบาดเจ็บอื่นใดนอกเหนือจากข้อ 2

4. CAGR คือ Compound Annual Growth Rate









อุบัติเหตุจราจรทางบก:
จุดสูงสุดและต่ำสุดในแต่ละช่วงเวลา ในระยะเวลา 11 ปี (ปี 2555-65)

	ค่าปัจจุบัน	% ค่าสูงสุด	% ค่าต่ำสุด	ค่าสูงสุด	Date	ค่าต่ำสุด	Date
Road Traffic Accidents (Times)							
เทียบกับทุกช่วงเวลา							
ก.ย. 65	5,830	-54.6	48.3	12,855	มี.ค. 64	3,930	ก.ย. 55
Q3/65	18,478	-43.1	48.6	32,454	Q1/64	12,438	Q2/55
2564	99,603	-3.8	83.3	103,515	2561	54,341	2555
เทียบกับช่วงเวลาเดียวกัน							
ก.ย. 65	5,830	-26.5	48.3	7,936	ก.ย. 61	3,930	ก.ย. 55
9M/64	60,557	-21.6	53.9	77,269	9M/61	39,344	9M/55
Q3/65	18,478	-22.9	45.5	23,980	Q3/61	12,703	Q3/55
Damaged Property (Mn THB)							
เทียบกับทุกช่วงเวลา							
ก.ย. 65	2.0	-98.1	43.7	105.2	มี.ค. 56	1.4	ก.ค. 65
Q3/65	7.2	-97.3	25.3	264.6	Q1/56	5.8	Q2/60
2564	50.3	-92.4	17.5	660.3	2556	42.9	2561
เทียบกับช่วงเวลาเดียวกัน							
ก.ย. 65	2.0	-95.1	-	41.6	ก.ย. 55	2.0	ก.ย. 65
9M/64	30.3	-94.2	0.6	525.7	9M/56	30.1	9M/60
Q3/65	7.2	-94.8	-	138.9	Q3/55	7.2	Q3/65
Death (Persons)							
เทียบกับทุกช่วงเวลา							
ก.ย. 65	406	-57.8	11.2	961	ธ.ค. 59	365	เม.ย. 63
Q3/65	1,277	-49.4	-	2,524	Q4/59	1,277	Q3/65
2564	6,559	-26.5	0.9	8,927	2560	6,502	2558
เทียบกับช่วงเวลาเดียวกัน							
ก.ย. 65	406	-38.1	-	656	ก.ย. 60	406	ก.ย. 65
9M/64	4,283	-35.2	-	6,607	9M/60	4,283	9M/65
Q3/65	1,277	-33.6	-	1,924	Q3/60	1,277	Q3/65
Seriously Injured (Persons)							
เทียบกับทุกช่วงเวลา							
ก.ย. 65	281	-51.9	66.3	584	ธ.ค. 59	169	ส.ค. 57
Q3/65	864	-45.3	57.4	1,580	Q4/59	549	Q3/58
2564	4,670	-15.3	82.9	5,514	2560	2,554	2558
เทียบกับช่วงเวลาเดียวกัน							
ก.ย. 65	281	-30.3	52.7	403	ก.ย. 61	184	ก.ย. 58
9M/64	2,781	-32.0	43.6	4,091	9M/62	1,936	9M/58
Q3/65	864	-31.5	57.4	1,261	Q3/62	549	Q3/58
Slightly Injured (Persons)							
เทียบกับทุกช่วงเวลา							
ก.ย. 65	2,635	-63.1	148.1	7,135	มี.ค. 64	1,062	ก.ย. 58
Q3/65	8,534	-51.9	148.1	17,747	Q1/64	3,440	Q4/58
2564	51,598	-7.6	237.2	55,817	2561	15,302	2558
เทียบกับช่วงเวลาเดียวกัน							
ก.ย. 65	2,635	-35.4	148.1	4,080	ก.ย. 61	1,062	ก.ย. 58
9M/64	27,589	-33.6	132.6	41,573	9M/62	11,862	9M/58
Q3/65	8,534	-32.6	144.2	12,670	Q3/61	3,494	Q3/58