

ข้อหาคดีอาญาของไทย เดือน มี.ค. 2563

- ข้อหาคดีอาญา เดือน มี.ค. 63 จำนวน 34,621 ข้อหา ขยายตัวเพียง 0.8% YoY แต่หดตัวเพียง 0.8% MoM หากพิจารณา Q1/63 จำนวน 107,138 ข้อหา ขยายตัว 4.4% YoY แต่หดตัวเพียง 0.3% QoQ
- ข้อหาคดีชีวิต ร่างกาย และเพศ เดือน มี.ค. 63 จำนวน 1,328 ข้อหา หดตัว 10.8% YoY แต่ขยายตัวถึง 20.3% MoM หากพิจารณา Q1/63 จำนวน 3,755 ข้อหา หดตัว 13.7% YoY และ 1.3% QoQ
- ข้อหาคดีประทุษร้ายต่อทรัพย์สิน เดือน มี.ค. 63 จำนวน 3,977 ข้อหา หดตัว 3.0% YoY แต่ขยายตัว 7.7% MoM หากพิจารณา Q1/63 จำนวน 11,334 ข้อหา หดตัว 5.3% YoY และ 6.0% QoQ
- ข้อหาคดียาเสพติด เดือน มี.ค. 63 จำนวน 29,316 ข้อหา ขยายตัว 1.9% YoY แต่หดตัว 2.6% MoM หากพิจารณา Q1/63 จำนวน 92,049 ข้อหา ขยายตัว 6.7% YoY และ 0.5% QoQ

การประเมินอันดับค่า อิงค่าต่ำสุด ค่าเฉลี่ย และค่าสูงสุด (ปี 2553-63)

	All Periods			Same Periods			Latest
	Month	Quarter	Year	YTD	Quarter	Month	
Criminal Charges	3	3	4	4	4	3	Mar-20
Life, Body and Sexuality	2	1	1	1	1	1	Mar-20
Property	3	2	2	2	2	2	Mar-20
Drug	3	4	4	4	4	4	Mar-20

 หมายเหตุ: 5 สูง 4 ค่อนข้างสูง 3 ปานกลาง 2 ค่อนข้างต่ำ 1 ต่ำ

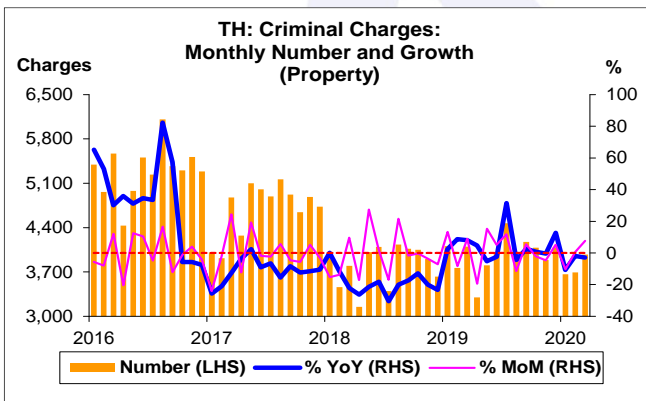
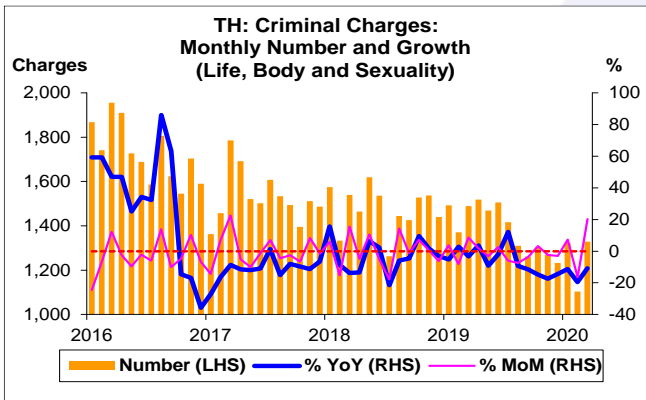
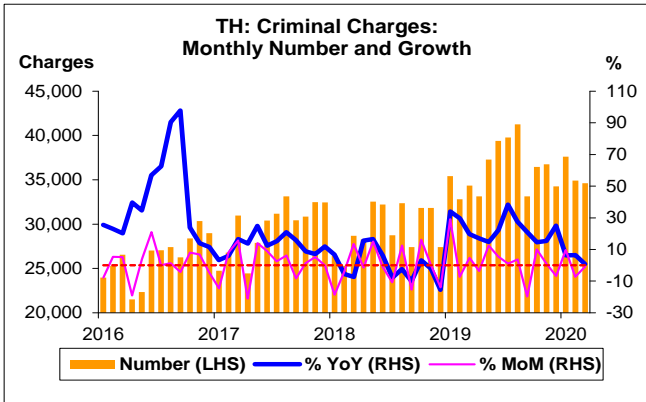
อัตราการเปลี่ยนแปลงรายปี (ปี 2553-62)

%	Average YoY Growth	CAGR
Criminal Charges	6.1	2.8
Life, Body and Sexuality	-5.4	-6.5
Property	-2.4	-2.2
Drug	9.8	4.6

ที่มา: สำนักงานตำรวจแห่งชาติ

หมายเหตุ: 1. ข้อหาคดีอาญา คือ ข้อหาคดีอาญาที่ตำรวจได้รับแจ้งในแต่ละเดือน

2. CAGR คือ Compound Annual Growth Rate



ข้อหาคดีอาญา

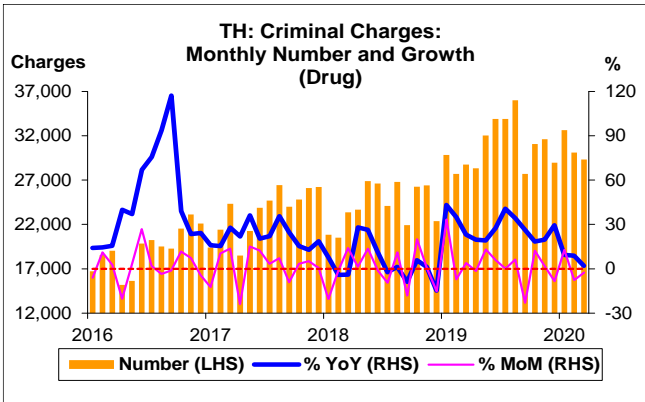
- ข้อหาคดีอาญา เดือน มี.ค. 63 จำนวน 34,621 ข้อหา ขยายตัวเพียง 0.8% YoY ขยายตัวติดต่อกันเป็นเดือนที่ 15 แต่หดตัวเพียง 0.8% MoM หากพิจารณา Q1/63 จำนวน 107,138 ข้อหา ขยายตัว 4.4% YoY ขยายตัวติดต่อกันเป็นไตรมาสที่ 5 แต่หดตัวเพียง 0.3% QoQ ทั้งนี้ สูงกว่าค่าเฉลี่ยในช่วงเดียวกันของปี 53-62 ที่ 93,419 ข้อหา อยู่ 14.7% และสูงกว่าช่วงเดียวกันของปี 60 อยู่ 9.1% CAGR
- ข้อหาคดีอาญา ประกอบด้วย ข้อหาคดีชีวิต ร่างกาย และเพศ (Life, Body and Sexuality) ข้อหาคดีประทุษร้ายต่อทรัพย์สิน (Property) และข้อหาคดียาเสพติด (Drug) โดยเดือน มี.ค. 63 คิดเป็น 3.8% 11.5% และ 84.7% ของข้อหาคดีอาญาทั้งหมด ตามลำดับ หากพิจารณา Q1/63 คิดเป็น 3.5% 10.6% และ 85.9% ของข้อหาคดีอาญาทั้งหมด ตามลำดับ

ข้อหาคดีชีวิต ร่างกาย และเพศ

- ข้อหาคดีชีวิต ร่างกาย และเพศ เดือน มี.ค. 63 จำนวน 1,328 ข้อหา หดตัว 10.8% YoY หดตัวติดต่อกันเป็นเดือนที่ 8 แต่ขยายตัวถึง 20.3% MoM หากพิจารณา Q1/63 จำนวน 3,755 ข้อหา หดตัว 13.7% YoY หดตัวติดต่อกันเป็นไตรมาสที่ 5 และหดตัว 1.3% QoQ หดตัวติดต่อกันเป็นไตรมาสที่ 3 ทั้งนี้ ต่ำกว่าค่าเฉลี่ยในช่วงเดียวกันของปี 53-62 ที่ 5,576 ข้อหา อยู่ถึง 32.7%

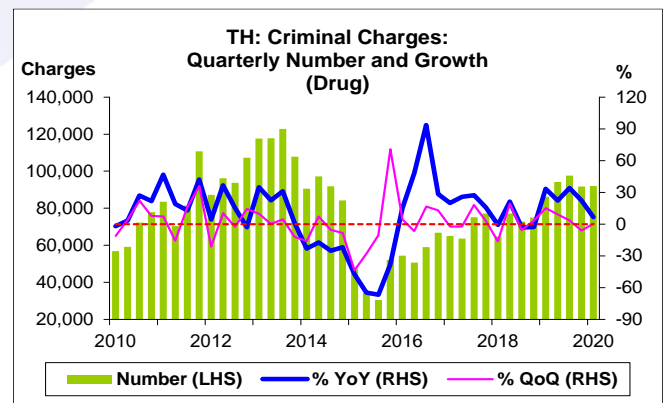
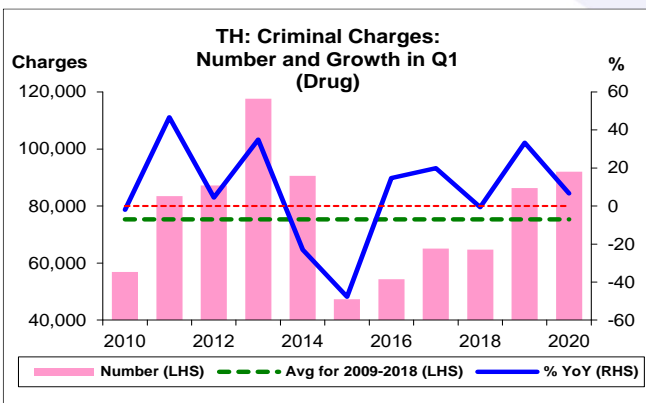
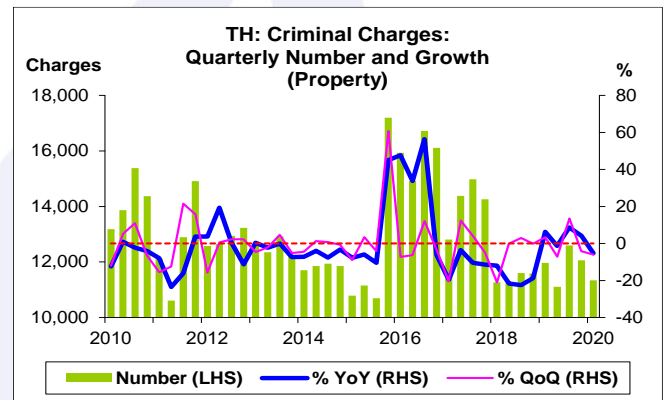
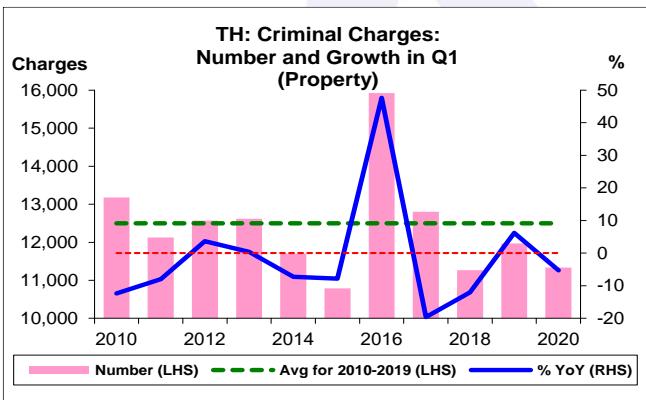
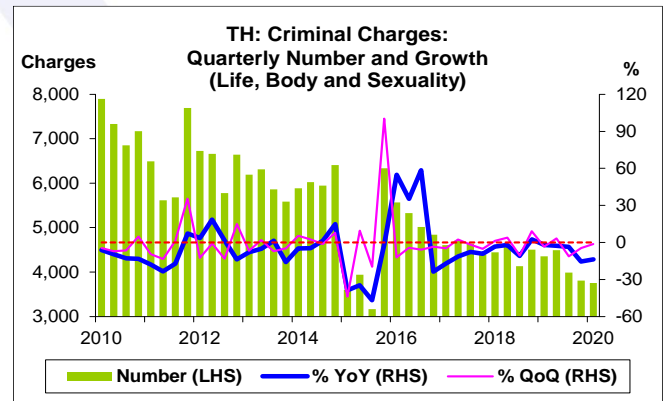
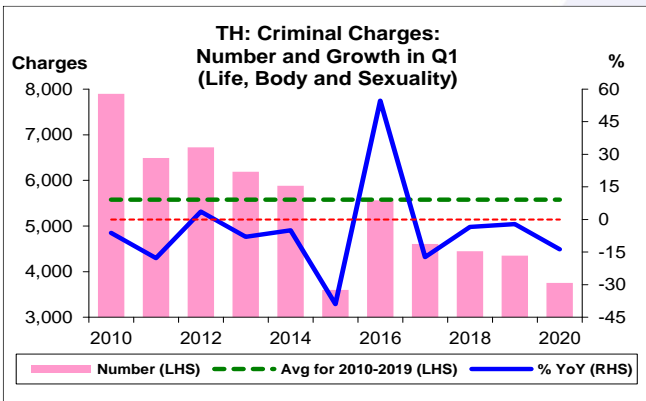
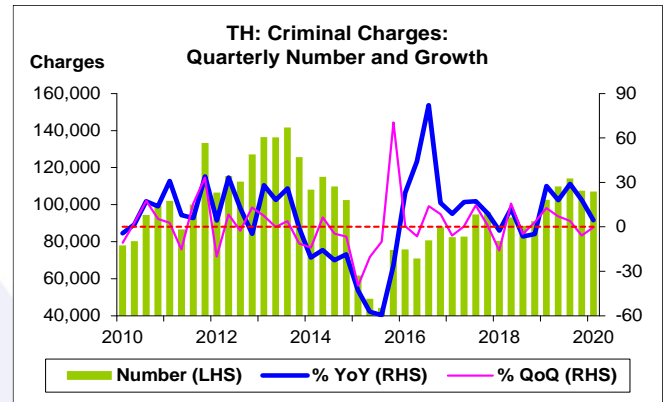
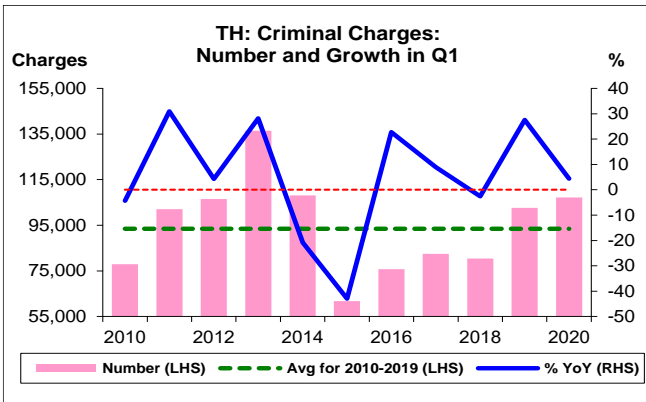
ข้อหาคดีประทุษร้ายต่อทรัพย์สิน

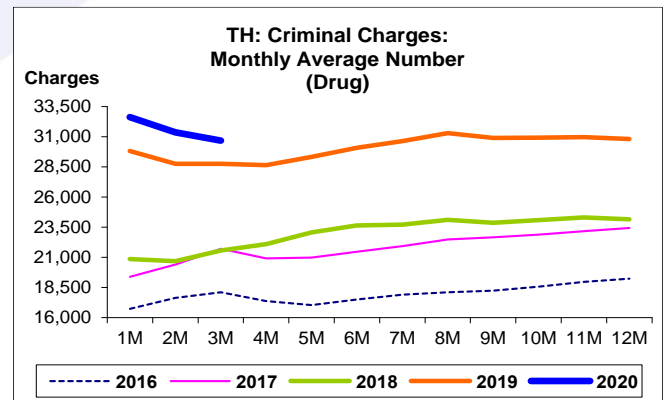
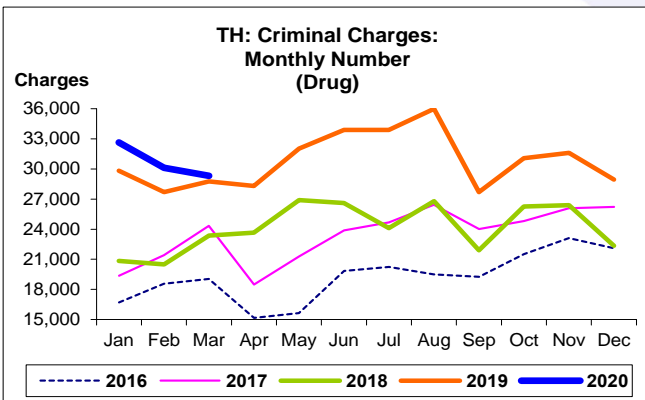
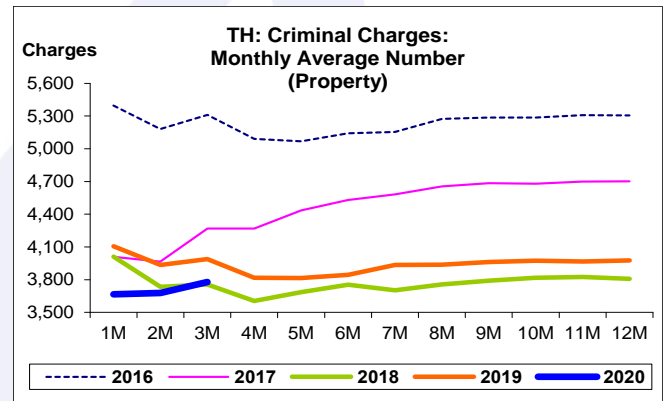
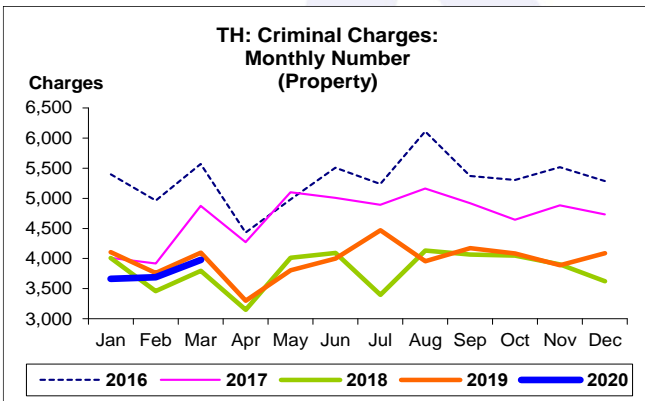
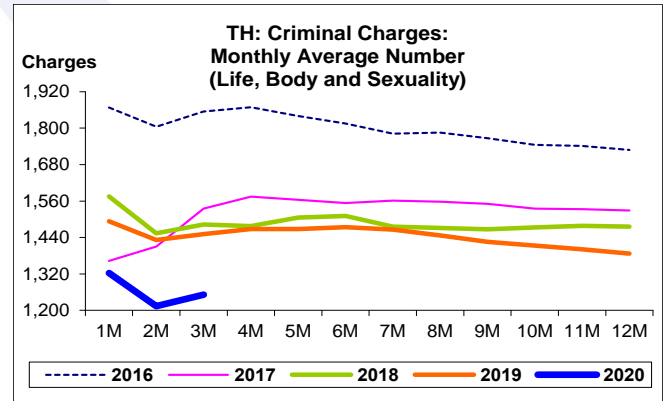
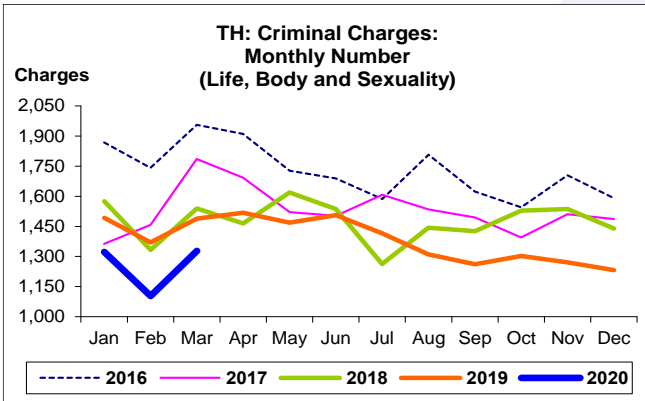
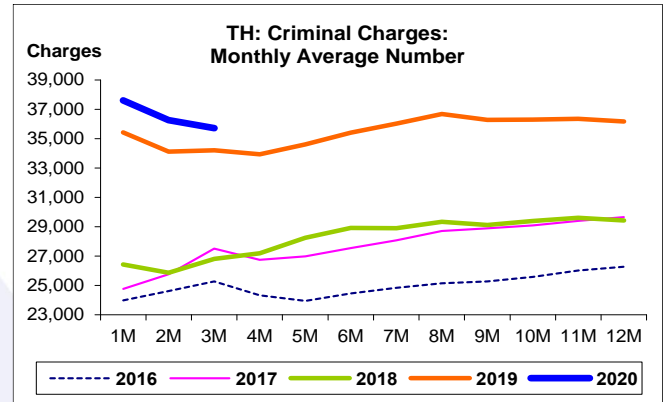
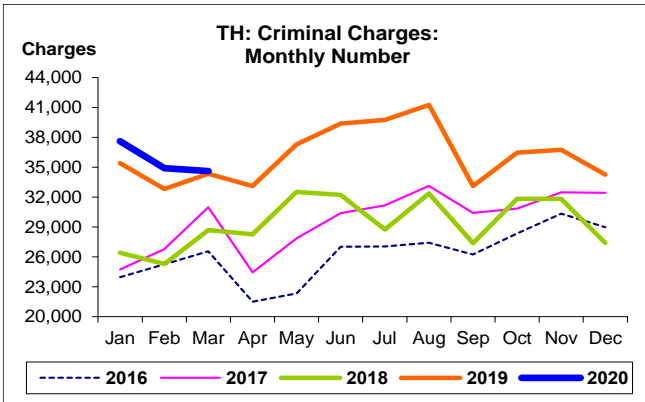
- ข้อหาคดีประทุษร้ายต่อทรัพย์สิน เดือน มี.ค. 63 จำนวน 3,977 ข้อหา หดตัว 3.0% YoY แต่ขยายตัว 7.7% MoM หากพิจารณา Q1/63 จำนวน 11,334 ข้อหา หดตัว 5.3% YoY และ 6.0% QoQ ทั้งนี้ ต่ำกว่าค่าเฉลี่ยในช่วงเดียวกันของปี 53-62 ที่ 12,497 ข้อหา อยู่ 9.3%

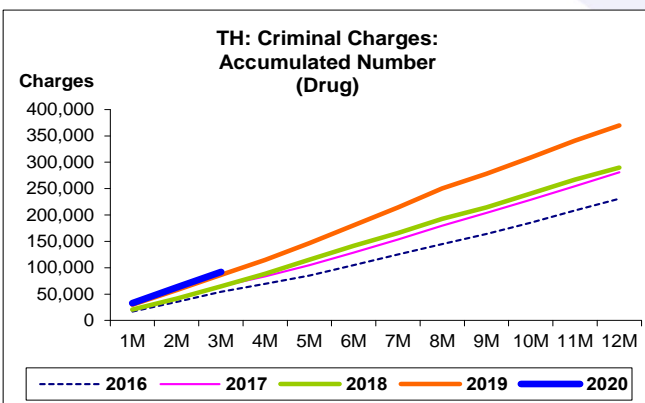
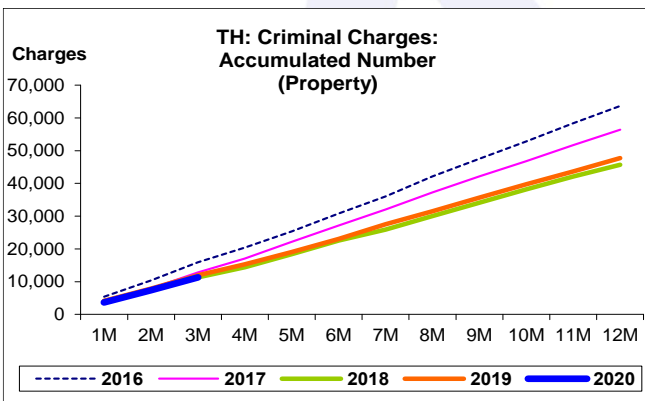
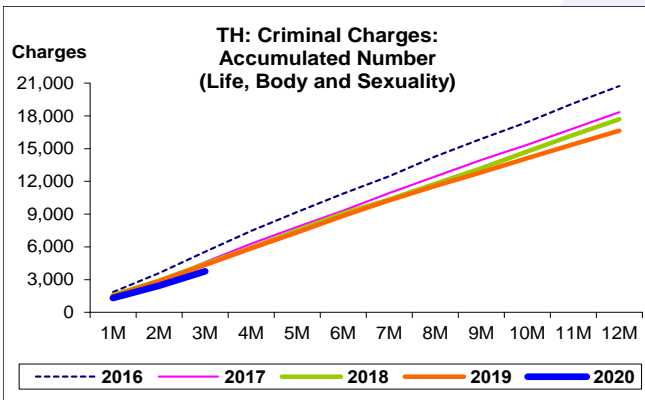
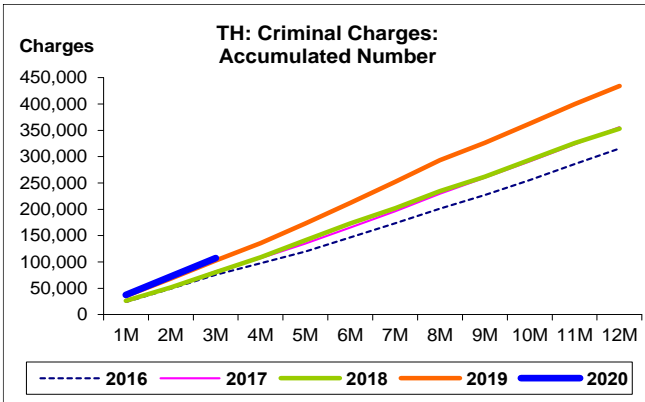


ข้อหาดื้อยาเสพติด

- ข้อหาดื้อยาเสพติด เดือน มี.ค. 63 จำนวน 29,316 ข้อหา ขยายตัว 1.9% YoY ขยายตัวติดต่อกันเป็นเดือนที่ 15 แต่หดตัว 2.6% MoM หากพิจารณา Q1/63 จำนวน 92,049 ข้อหา ขยายตัว 6.7% YoY ขยายตัวติดต่อกันเป็นไตรมาสที่ 5 และขยายตัวเพียง 0.5% QoQ ทั้งนี้ สูงกว่าค่าเฉลี่ยในช่วงเดียวกันของปี 53-62 ที่ 75,347 ข้อหา อยู่ถึง 22.2%







ข้อหาคดีอาญา:

จุดสูงสุดและต่ำสุดในแต่ละช่วงเวลา ในระยะเวลา 11 ปี (ปี 2553-63)

Charges	ค่าปัจจุบัน	% จาก ค่าสูงสุด	% จาก ค่าต่ำสุด	ค่าสูงสุด	Date	ค่าต่ำสุด	Date
Criminal Charges							
เทียบกับทุกช่วงเวลา							
มี.ค. 63	34,621	-49.2	160.6	68,130	ธ.ค. 54	13,283	ก.ย. 58
Q1/63	107,138	-24.3	141.7	141,599	Q3/56	44,321	Q3/58
2562	434,017	-19.7	88.0	540,161	2556	230,803	2558
เทียบกับช่วงเวลาเดียวกัน							
มี.ค. 63	34,621	-24.5	56.7	45,862	มี.ค. 56	22,098	มี.ค. 58
Q1/63	107,138	-21.5	73.6	136,463	Q1/56	61,733	Q1/58
Life, Body and Sexuality							
เทียบกับทุกช่วงเวลา							
มี.ค. 63	1,328	-61.6	36.8	3,454	ธ.ค. 54	971	ส.ค. 58
Q1/63	3,755	-52.5	18.6	7,898	Q1/53	3,165	Q3/58
2562	16,640	-43.1	-	29,253	2553	16,640	2562
เทียบกับช่วงเวลาเดียวกัน							
มี.ค. 63	1,328	-49.9	-	2,650	มี.ค. 53	1,328	มี.ค. 63
Q1/63	3,755	-52.5	4.4	7,898	Q1/53	3,597	Q1/58
Property							
เทียบกับทุกช่วงเวลา							
มี.ค. 63	3,977	-44.9	26.3	7,215	ธ.ค. 54	3,150	เม.ย. 61
Q1/63	11,334	-34.1	6.8	17,193	Q4/58	10,609	Q2/54
2562	47,726	-25.0	4.4	63,670	2559	45,701	2561
เทียบกับช่วงเวลาเดียวกัน							
มี.ค. 63	3,977	-28.6	4.8	5,569	มี.ค. 59	3,796	มี.ค. 61
Q1/63	11,334	-28.8	5.1	15,928	Q1/59	10,789	Q1/58
Drug							
เทียบกับทุกช่วงเวลา							
มี.ค. 63	29,316	-49.0	230.4	57,461	ธ.ค. 54	8,874	ก.ย. 58
Q1/63	92,049	-25.1	202.1	122,814	Q3/56	30,465	Q3/58
2562	369,651	-20.7	125.5	466,065	2556	163,947	2558
เทียบกับช่วงเวลาเดียวกัน							
มี.ค. 63	29,316	-26.0	77.8	39,624	มี.ค. 56	16,487	มี.ค. 58
Q1/63	92,049	-21.8	94.4	117,649	Q1/56	47,347	Q1/58