

การผลิตกลุ่มเม็ดพลาสติกของไทย เดือน พ.ค. 2566

- ดัชนีผลผลิตกลุ่มเม็ดพลาสติก เดือน พ.ค. 66 ขยายตัว 3.0% YoY และ 2.1% MoM หากพิจารณา 5M/66 หดตัว 10.5% YoY
- อัตราการใช้กำลังการผลิตกลุ่มเม็ดพลาสติก เดือน พ.ค. 66 อยู่ที่ 90.0 เพิ่มขึ้นจากช่วงเดียวกันของปีก่อน และเดือนก่อน หากพิจารณา 5M/66 เฉลี่ย 84.3% ลดลงมาจากช่วงเดียวกันของปีก่อน

การประเมินอันดับค่า อิงค่าต่ำสุด ค่าเฉลี่ย และค่าสูงสุด (ปี 2559-66)

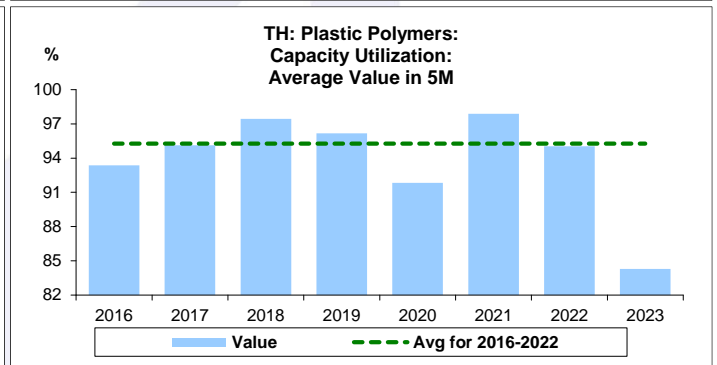
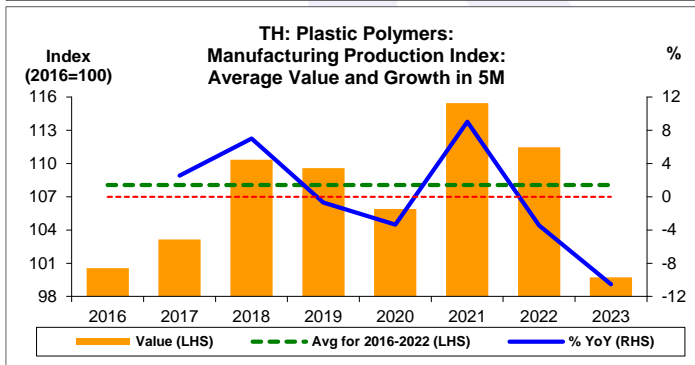
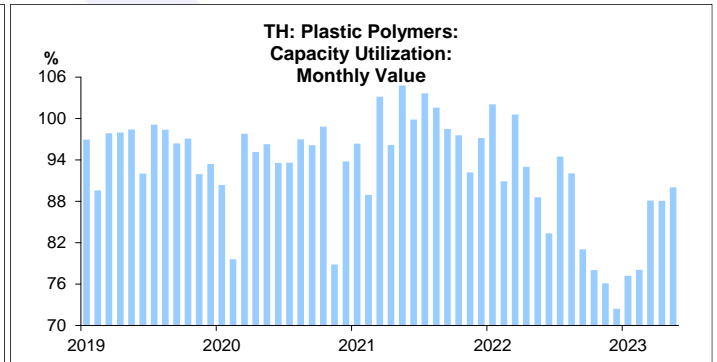
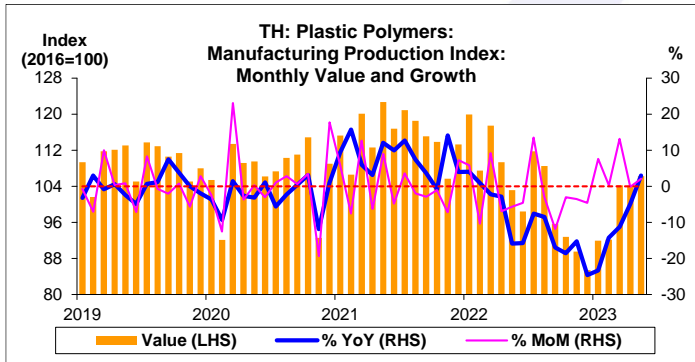
	All Periods			Same Periods			Latest
	Month	Quarter	Year	YTD	Quarter	Month	
Plastic Polymers							
Manufacturing Production Index	3	1	2	1	1	2	May-23
Capacity Utilization	3	1	1	1	1	1	May-23

หมายเหตุ: 5 สูง 4 ค่อนข้างสูง 3 ปานกลาง 2 ค่อนข้างต่ำ 1 ต่ำ

อัตราการเปลี่ยนแปลงรายปี (ปี 2559-65)

%	Average YoY Growth	CAGR
Plastic Polymers		
Manufacturing Production Index	0.7	0.5

ข้อมูลปี 2559-65

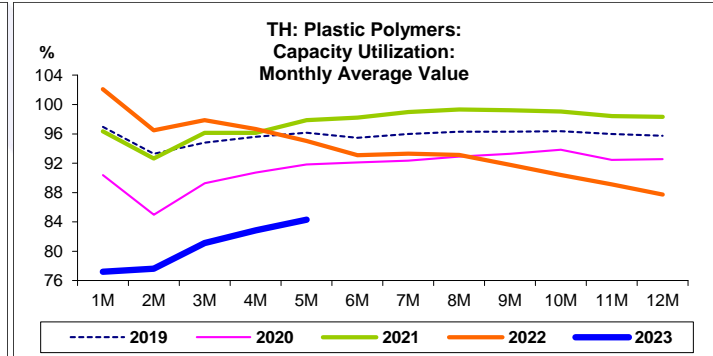
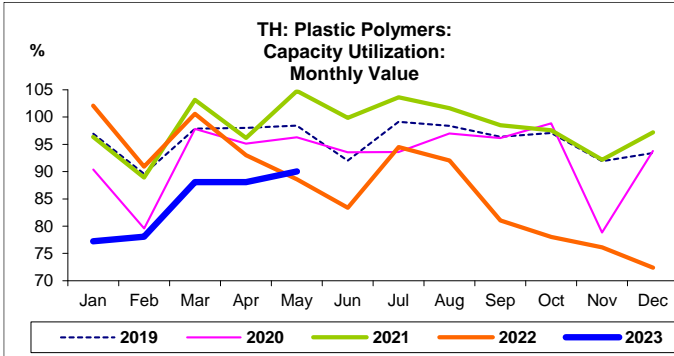
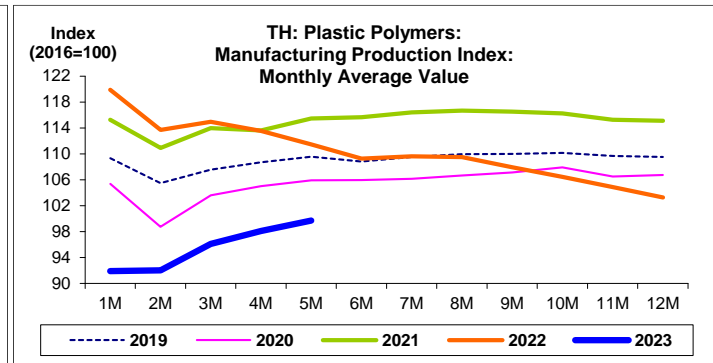
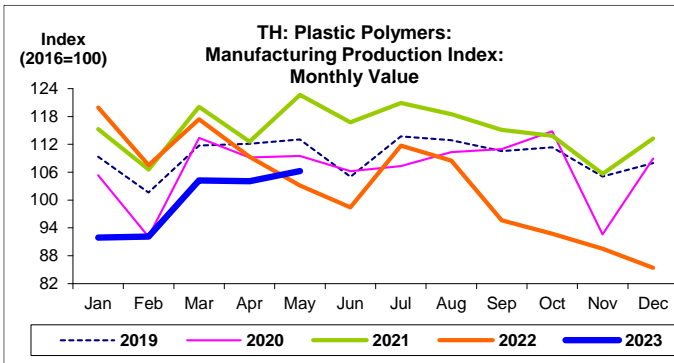


ที่มา: สำนักงานเศรษฐกิจอุตสาหกรรม

หมายเหตุ: 1. หมวดเคมีภัณฑ์ คือ TSIC 20

2. ตั้งแต่เดือน ม.ค. 62 สำนักงานเศรษฐกิจอุตสาหกรรมได้ปรับน้ำหนัก และเปลี่ยนปีฐานจากปี 2554 เป็น 2559

3. CAGR คือ Compound Annual Growth Rate



กลุ่มเม็ดพลาสติก:

จุดสูงสุดและต่ำสุดในแต่ละช่วงเวลา ในระยะเวลา 8 ปี (ปี 2559-66)

	ค่าปัจจุบัน	% ค่าสูงสุด	% ค่าต่ำสุด	ค่าสูงสุด	Date	ค่าต่ำสุด	Date
Manufacturing Production Index							
เทียบกับทุกช่วงเวลา							
พ.ค. 66	106.2	-13.4	24.4	122.7	พ.ค. 64	85.4	ธ.ค. 65
Q1/66	96.1	-18.7	7.7	118.2	Q3/64	89.2	Q4/65
2565	103.3	-10.3	3.3	115.1	2564	100.0	2559
เทียบกับช่วงเวลาเดียวกัน							
พ.ค. 66	106.2	-13.4	3.0	122.7	พ.ค. 64	103.2	พ.ค. 65
5M/66	99.7	-13.6	-	115.4	5M/64	99.7	5M/66
Q1/66	96.1	-16.4	-	114.9	Q1/65	96.1	Q1/66
	ค่าปัจจุบัน	ลบค่าสูงสุด	ลบค่าต่ำสุด	ค่าสูงสุด	Date	ค่าต่ำสุด	Date
Capacity Utilization (%)							
เทียบกับทุกช่วงเวลา							
พ.ค. 66	90.0	-14.8	17.6	104.8	พ.ค. 64	72.4	ธ.ค. 65
Q1/66	81.1	-20.1	5.6	101.2	Q3/64	75.5	Q4/65
2565	87.7	-10.6	-	98.3	2564	87.7	2565
เทียบกับช่วงเวลาเดียวกัน							
พ.ค. 66	90.0	-14.8	1.4	104.8	พ.ค. 64	88.6	พ.ค. 65
5M/66	84.3	-13.6	-	97.9	5M/64	84.3	5M/66
Q1/66	81.1	-16.7	-	97.9	Q1/65	81.1	Q1/66