

**สินเชื่อของธนาคารพาณิชย์ในไทย จำแนกตามการจัดชั้น เดือน มี.ค. 2559**

- สินเชื่อของธนาคารพาณิชย์ เดือน มี.ค. 59 จำนวน 13,473.8 Bn THB ขยายตัว 3.4% YoY และ 1.9% QoQ
- สินเชื่อจัดชั้นปกติ เดือน มี.ค. 59 จำนวน 12,799.6 Bn THB ขยายตัว 3.5% YoY และ 1.9% QoQ
- สินเชื่อจัดชั้นไม่ปกติ เดือน มี.ค. 59 จำนวน 647.3 Bn THB ขยายตัว 1.5% YoY และ 3.5% QoQ
- สินเชื่อจัดชั้นกล่าวถึงเป็นพิเศษ เดือน มี.ค. 59 จำนวน 325.4 Bn THB หดตัว 11.1% YoY แต่ขยายตัว 3.6% QoQ
- สินเชื่อที่ไม่ก่อให้เกิดรายได้ เดือน มี.ค. 59 จำนวน 348.9 Bn THB ขยายตัว 17.0% YoY และ 3.4% QoQ

**การประเมินอันดับค่า อิงค่าต่ำสุด ค่าเฉลี่ย และค่าสูงสุด (ปี 2550-59)**

	All Periods		Same Periods	Latest
	Quarter	Year	Quarter	
<b>Commercial Banks (Value)</b>				
Total Loans	5	5	5	Mar-16
Normal Loans (NL)	5	5	5	Mar-16
Non-Normal Loans (NNL)	5	5	4	Mar-16
Special Mention Loans (SML)	5	4	5	Mar-16
Non-Performing Loans (NPL)	3	3	3	Mar-16
<b>Thai Commercial Banks (Value)</b>				
Total Loans	5	5	5	Mar-16
Normal Loans	5	5	5	Mar-16
Non-Normal Loans	5	5	5	Mar-16
Special Mention Loans	5	5	5	Mar-16
Non-Performing Loans	3	3	3	Mar-16
<b>Foreign Commercial Banks (Value)</b>				
Total Loans	2	2	2	Mar-16
Normal Loans	2	2	2	Mar-16
Non-Normal Loans	1	1	2	Mar-16
Special Mention Loans	2	1	2	Mar-16
Non-Performing Loans	1	1	1	Mar-16
<b>Commercial Banks (% to Total Loans)</b>				
Normal Loans	4	4	4	Mar-16
Non-Normal Loans	2	2	2	Mar-16
Special Mention Loans	3	2	3	Mar-16
Non-Performing Loans	2	2	2	Mar-16
<b>Thai Commercial Banks (% to Total Loans)</b>				
Normal Loans	4	4	4	Mar-16
Non-Normal Loans	2	2	2	Mar-16
Special Mention Loans	3	2	3	Mar-16
Non-Performing Loans	2	2	2	Mar-16
<b>Foreign Commercial Banks (% to Total Loans)</b>				
Normal Loans	4	4	4	Mar-16
Non-Normal Loans	2	2	2	Mar-16
Special Mention Loans	2	2	3	Mar-16
Non-Performing Loans	2	2	2	Mar-16

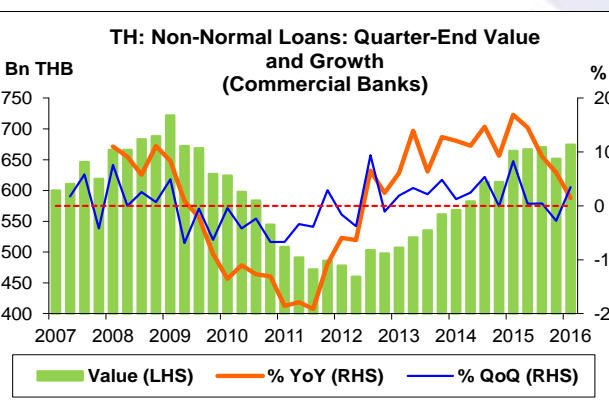
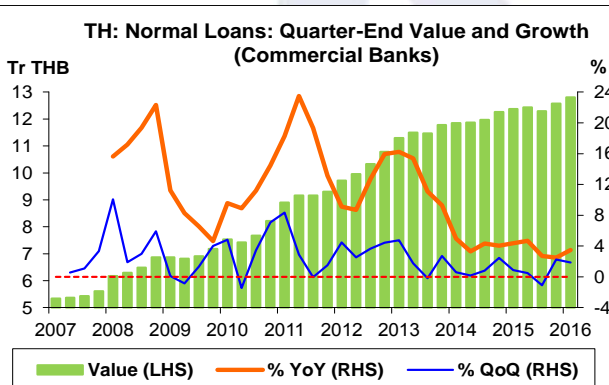
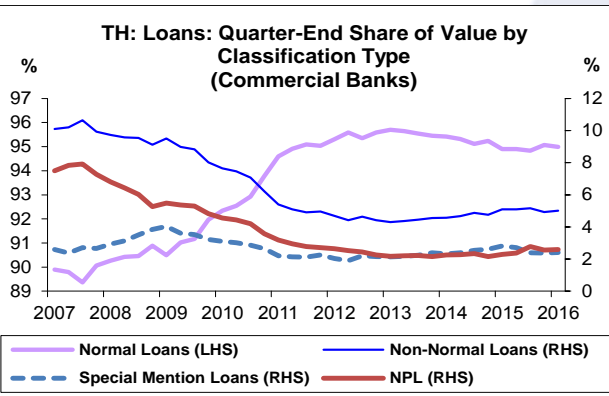
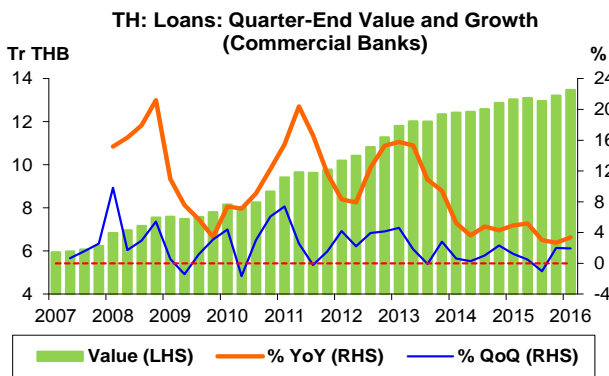
หมายเหตุ: 5 สูง 4 ค่อนข้างสูง 3 ปานกลาง 2 ค่อนข้างต่ำ 1 ต่ำ

ที่มา: ธนาคารแห่งประเทศไทย (ธปท.)

- หมายเหตุ: 1. สินเชื่อ (Gross) หมายถึง ยอดคงค้างของเงินให้สินเชื่อทุกประเภท (รวม Interbank) หักรายได้รอดบัญชี  
 2. สินเชื่อจัดชั้นปกติ (Normal Loans) หมายถึง สินเชื่อที่ไม่มีสัญญาณของการผิดนัดชำระหนี้  
 3. สินเชื่อจัดชั้นไม่ปกติ (Non-Normal Loans) ประกอบด้วย สินเชื่อจัดชั้นกล่าวถึงเป็นพิเศษ (Special Mention Loans) และสินเชื่อที่ไม่ก่อให้เกิดรายได้ (NPL)  
 4. สินเชื่อจัดชั้นกล่าวถึงเป็นพิเศษ หมายถึง สินเชื่อที่ค้างชำระเงินต้นหรือดอกเบี้ยเกินกว่า 1 เดือน นับตั้งแต่วันที่กำหนดชำระ  
 5. สินเชื่อที่ไม่ก่อให้เกิดรายได้ หมายถึง สินเชื่อที่ค้างชำระเงินต้นหรือดอกเบี้ยเกินกว่า 3 เดือน นับตั้งแต่วันที่กำหนดชำระ ประกอบด้วย เงินให้สินเชื่อจัดชั้นต่ำกว่ามาตรฐาน สงสัย สงสัยจะสูญ และสูญ ตามเกณฑ์การจัดชั้นของ ธปท.  
 6. ธนาคารพาณิชย์ คือ ธพ. ที่จดทะเบียนในประเทศไทย (รวมทุกสำนักงาน) และสาขา ธพ. ต่างประเทศที่ตั้งอยู่ในไทย  
 7. ธ. กรุงศรีอยุธยา ควบรวมกิจการกับ ธ. แห่งโตเกียว-มิทซูบิชิ ยูเอฟเจ จำกัด (BTMU) สาขากรุงเทพ เมื่อวันที่ 5 ม.ค. 58  
 8. CAGR คือ Compound Annual Growth Rate

อัตราการเปลี่ยนแปลงรายปี (ปี 2550-58)

%	Average YoY Growth	CAGR
<b>Commercial Banks (Value)</b>		
Total Loans	10.0	9.9
Normal Loans	10.8	10.6
Non-Normal Loans	1.1	0.6
Special Mention Loans	11.0	8.3
Non-Performing Loans	-2.9	-3.6
<b>Thai Commercial Banks (Value)</b>		
Total Loans	10.5	10.3
Normal Loans	11.3	11.1
Non-Normal Loans	1.3	0.8
Special Mention Loans	11.7	9.0
Non-Performing Loans	-2.7	-3.5
<b>Foreign Commercial Banks (Value)</b>		
Total Loans	5.8	4.7
Normal Loans	6.1	5.0
Non-Normal Loans	-1.7	-3.9
Special Mention Loans	4.5	-0.2
Non-Performing Loans	-10.4	-11.0



### สินเชื่อของธนาคารพาณิชย์ (Commercial Banks)

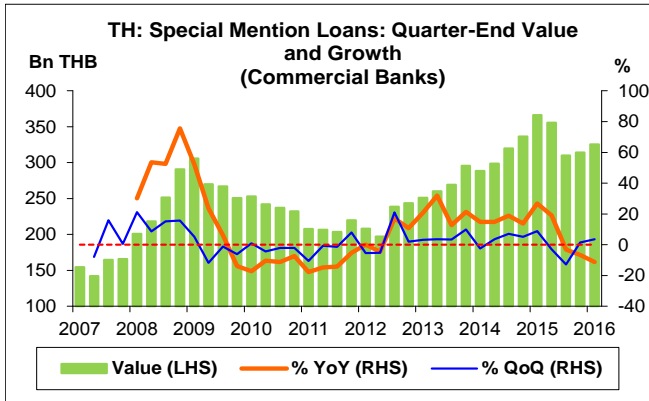
- สินเชื่อของธนาคารพาณิชย์ เดือน มี.ค. 59 จำนวน 13,473.8 Bn THB สูงสุดนับตั้งแต่ Q1/50 โดยเพิ่มขึ้น 442.0 Bn THB ขยายตัว 3.4% YoY หากเทียบกับเดือน ธ.ค. 58 เพิ่มขึ้น 255.6 Bn THB ขยายตัว 1.9% QoQ
- สินเชื่อของธนาคารพาณิชย์จำแนกตามการจัดชั้น แบ่งเป็น สินเชื่อจัดชั้นปกติ (Normal Loans) และสินเชื่อจัดชั้นไม่ปกติ (Non-Normal Loans)

### สินเชื่อจัดชั้นปกติ

- สินเชื่อจัดชั้นปกติ เดือน มี.ค. 59 จำนวน 12,799.6 Bn THB สูงสุดนับตั้งแต่ Q1/50 โดยเพิ่มขึ้น 432.2 Bn THB ขยายตัว 3.5% YoY หากเทียบกับเดือน ธ.ค. 58 เพิ่มขึ้น 232.9 Bn THB ขยายตัว 1.9% QoQ
- สินเชื่อจัดชั้นปกติต่อสินเชื่อของธนาคารพาณิชย์ เดือน มี.ค. 59 อยู่ที่ 95.00% ลดลงจาก 95.07% ในเดือน ธ.ค. 58

### สินเชื่อจัดชั้นไม่ปกติ

- สินเชื่อจัดชั้นไม่ปกติ เดือน มี.ค. 59 จำนวน 674.3 Bn THB เพิ่มขึ้น 9.8 Bn THB ขยายตัว 1.5% YoY หากเทียบกับเดือน ธ.ค. 58 เพิ่มขึ้น 22.7 Bn THB ขยายตัว 3.5% QoQ
- สินเชื่อจัดชั้นไม่ปกติต่อสินเชื่อของธนาคารพาณิชย์ เดือน มี.ค. 59 อยู่ที่ 5.00% เพิ่มขึ้นจาก 4.93% ในเดือน ธ.ค. 58
- สินเชื่อจัดชั้นไม่ปกติ แบ่งเป็น สินเชื่อจัดชั้นกล่าวถึงเป็นพิเศษ (Special Mention Loans) และสินเชื่อที่ไม่ก่อให้เกิดรายได้ (NPL)

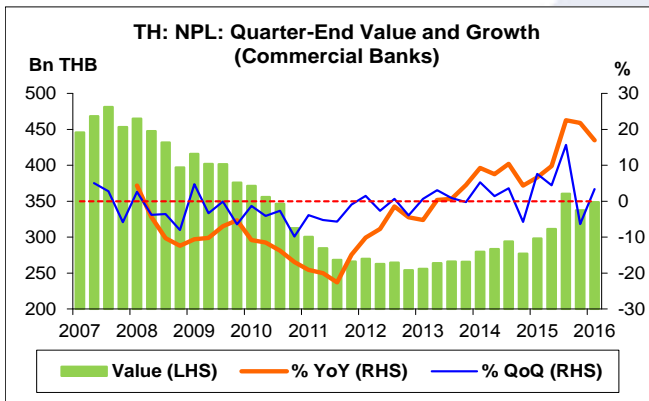


**สินเชื่อจัดชั้นกล่าวถึงเป็นพิเศษ**

- สินเชื่อจัดชั้นกล่าวถึงเป็นพิเศษ เดือน มี.ค. 59 จำนวน 325.4 Bn THB ลดลง 40.8 Bn THB หดตัว 11.1% YoY หากเทียบกับเดือน ธ.ค. 58 เพิ่มขึ้น 11.3 Bn THB ขยายตัว 3.6% QoQ
- สินเชื่อจัดชั้นกล่าวถึงเป็นพิเศษต่อสินเชื่อของธนาคารพาณิชย์ เดือน มี.ค. 59 อยู่ที่ 2.41% เพิ่มขึ้นจาก 2.38% ในเดือน ธ.ค. 58

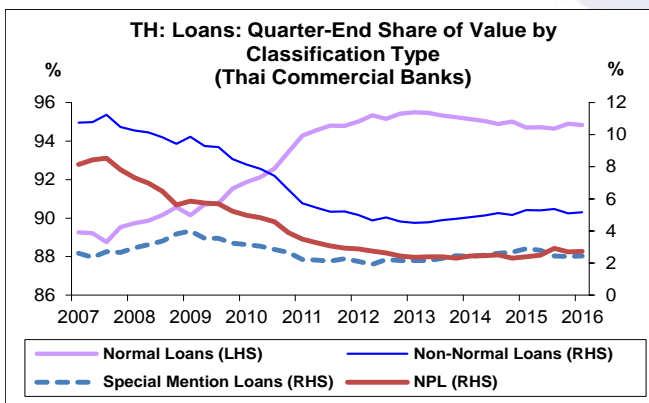
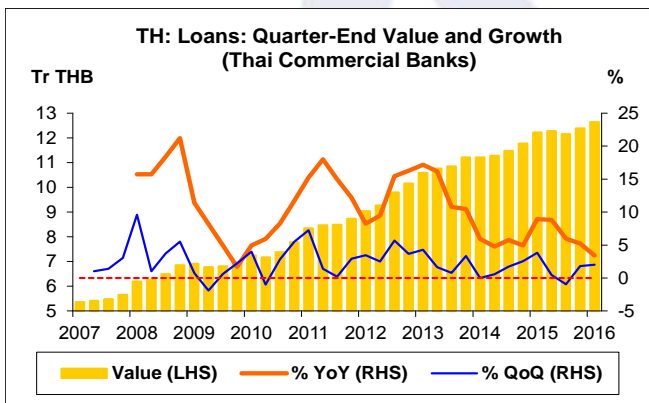
**สินเชื่อที่ไม่ก่อให้เกิดรายได้**

- NPL เดือน มี.ค. 59 จำนวน 348.9 Bn THB เพิ่มขึ้น 50.6 Bn THB ขยายตัว 17.0% YoY หากเทียบกับเดือน ธ.ค. 58 เพิ่มขึ้น 11.4 Bn THB ขยายตัว 3.4% QoQ
- NPL ต่อสินเชื่อของธนาคารพาณิชย์ เดือน มี.ค. 59 อยู่ที่ 2.59% เพิ่มขึ้นจาก 2.55% ในเดือน ธ.ค. 58

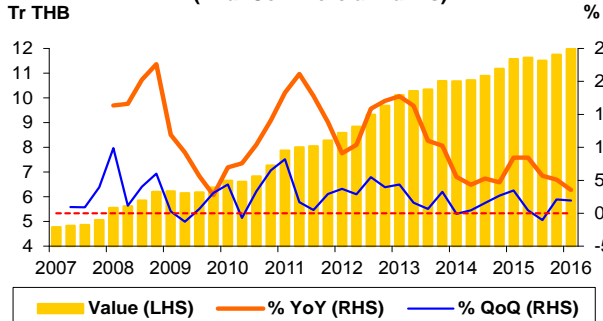


**สินเชื่อของธนาคารพาณิชย์จดทะเบียนในไทย (Thai Commercial Banks)**

- สินเชื่อของธนาคารพาณิชย์จดทะเบียนในไทย เดือน มี.ค. 59 จำนวน 12,633.9 Bn THB สูงสุดนับตั้งแต่ Q1/50 โดยเพิ่มขึ้น 416.0 Bn THB ขยายตัว 3.4% YoY หากเทียบกับเดือน ธ.ค. 58 เพิ่มขึ้น 251.7 Bn THB ขยายตัว 2.0% QoQ
- สินเชื่อของธนาคารพาณิชย์จดทะเบียนในไทยจำแนกตามการจัดชั้นแบ่งเป็น สินเชื่อจัดชั้นปกติ และสินเชื่อจัดชั้นไม่ปกติ



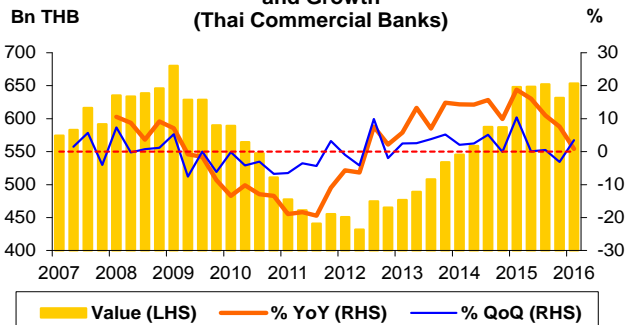
**TH: Normal Loans: Quarter-End Value and Growth (Thai Commercial Banks)**



**สินเชื่อจัดชั้นปกติ**

- สินเชื่อจัดชั้นปกติ เดือน มี.ค. 59 จำนวน 11,980.4 Bn THB สูงสุดนับตั้งแต่ Q1/50 โดยเพิ่มขึ้น 410.7 Bn THB ขยายตัว 3.5% YoY หากเทียบกับเดือน ธ.ค. 58 เพิ่มขึ้น 230.0 Bn THB ขยายตัว 2.0% QoQ
- สินเชื่อจัดชั้นปกติต่อสินเชื่อของธนาคารพาณิชย์จดทะเบียนในไทย เดือน มี.ค. 59 อยู่ที่ 94.83% ลดลงจาก 94.90% ในเดือน ธ.ค. 58

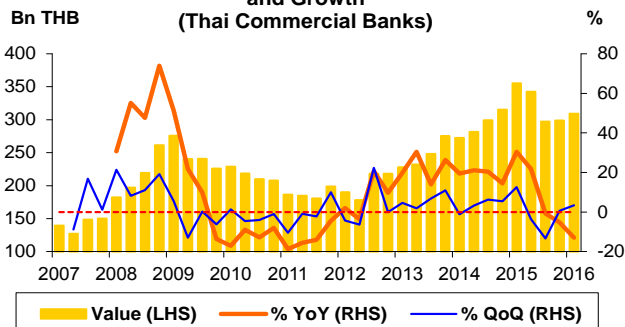
**TH: Non-Normal Loans: Quarter-End Value and Growth (Thai Commercial Banks)**



**สินเชื่อจัดชั้นไม่ปกติ**

- สินเชื่อจัดชั้นไม่ปกติ เดือน มี.ค. 59 จำนวน 653.4 Bn THB เพิ่มขึ้น 5.4 Bn THB ขยายตัว 0.8% YoY หากเทียบกับเดือน ธ.ค. 58 เพิ่มขึ้น 21.7 Bn THB ขยายตัว 3.4% QoQ
- สินเชื่อจัดชั้นไม่ปกติต่อสินเชื่อของธนาคารพาณิชย์จดทะเบียนในไทย เดือน มี.ค. 59 อยู่ที่ 5.17% เพิ่มขึ้นจาก 5.10% ในเดือน ธ.ค. 58

**TH: Special Mention Loans: Quarter-End Value and Growth (Thai Commercial Banks)**

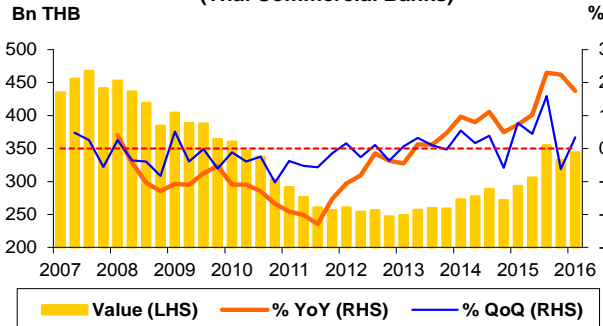


- สินเชื่อจัดชั้นไม่ปกติ แบ่งเป็น สินเชื่อจัดชั้นกล่าวถึงเป็นพิเศษ และ NPL

**สินเชื่อจัดชั้นกล่าวถึงเป็นพิเศษ**

- สินเชื่อจัดชั้นกล่าวถึงเป็นพิเศษ เดือน มี.ค. 59 จำนวน 309.1 Bn THB ลดลง 45.9 Bn THB หดตัว 12.9% YoY หากเทียบกับเดือน ธ.ค. 58 เพิ่มขึ้น 10.3 Bn THB ขยายตัว 3.5% QoQ
- สินเชื่อจัดชั้นกล่าวถึงเป็นพิเศษต่อสินเชื่อของธนาคารพาณิชย์จดทะเบียนในไทย เดือน มี.ค. 59 อยู่ที่ 2.45% เพิ่มขึ้นจาก 2.41% ในเดือน ธ.ค. 58

**TH: NPL: Quarter-End Value and Growth (Thai Commercial Banks)**



**สินเชื่อที่ไม่ก่อให้เกิดรายได้**

- NPL เดือน มี.ค. 59 จำนวน 344.3 Bn THB เพิ่มขึ้น 51.2 Bn THB ขยายตัว 17.5% YoY หากเทียบกับเดือน ธ.ค. 58 เพิ่มขึ้น 11.4 Bn THB ขยายตัว 3.4% QoQ
- NPL ต่อสินเชื่อของธนาคารพาณิชย์จดทะเบียนในไทย เดือน มี.ค. 59 อยู่ที่ 2.73% เพิ่มขึ้นจาก 2.69% ในเดือน ธ.ค. 58

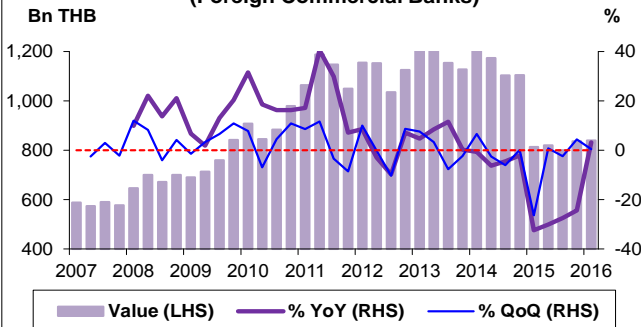
**สินเชื่อของสาขาธนาคารต่างประเทศ (Foreign Commercial Banks)**

- สินเชื่อของสาขาธนาคารต่างประเทศ เดือน มี.ค. 59 จำนวน 840.0 Bn THB เพิ่มขึ้น 26.0 Bn THB ขยายตัว 3.2% YoY หากเทียบกับเดือน ธ.ค. 58 เพิ่มขึ้น 3.9 Bn THB ขยายตัว 0.5% QoQ
- สินเชื่อของสาขาธนาคารต่างประเทศจำแนกตามการจัดชั้น แบ่งเป็น สินเชื่อจัดชั้นปกติ และสินเชื่อจัดชั้นไม่ปกติ

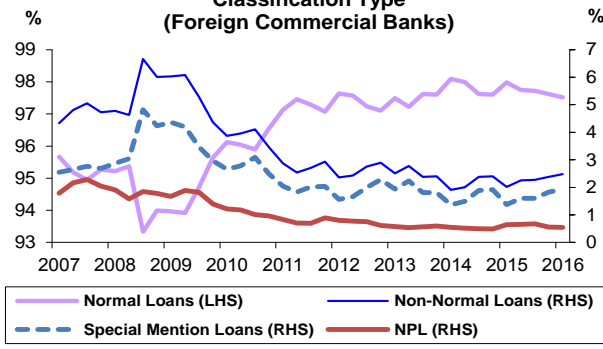
**สินเชื่อจัดชั้นปกติ**

- สินเชื่อจัดชั้นปกติ เดือน มี.ค. 59 จำนวน 819.1 Bn THB เพิ่มขึ้น 21.6 Bn THB ขยายตัว 2.7% YoY หากเทียบกับเดือน ธ.ค. 58 เพิ่มขึ้น 2.9 Bn THB ขยายตัว 0.4% QoQ
- สินเชื่อจัดชั้นปกติต่อสินเชื่อของสาขาธนาคารต่างประเทศ เดือน มี.ค. 59 อยู่ที่ 97.52% ลดลงจาก 97.62% ในเดือน ธ.ค. 58

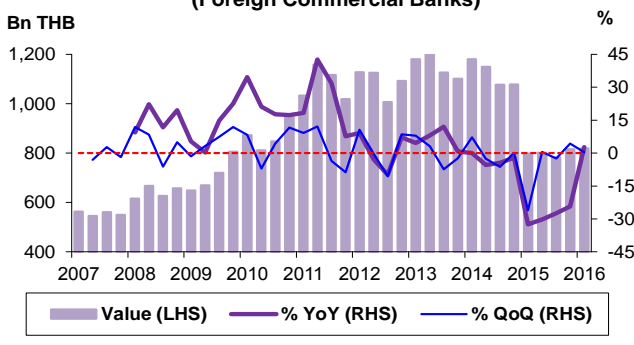
**TH: Loans: Quarter-End Value and Growth (Foreign Commercial Banks)**

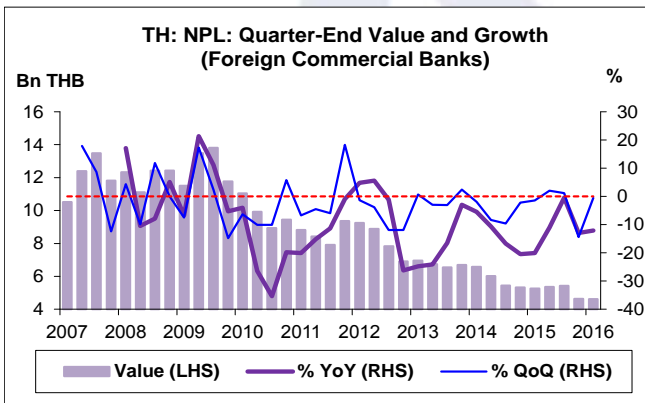
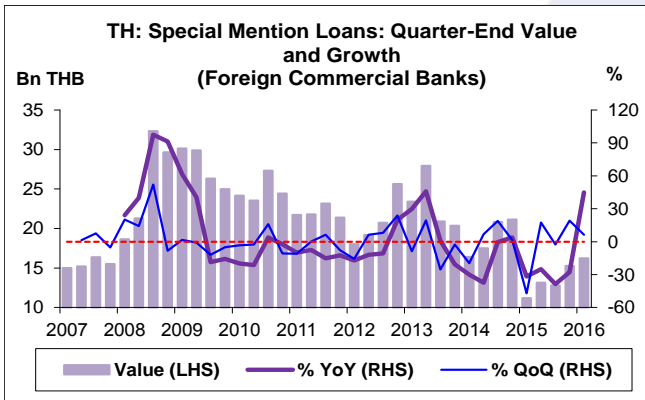
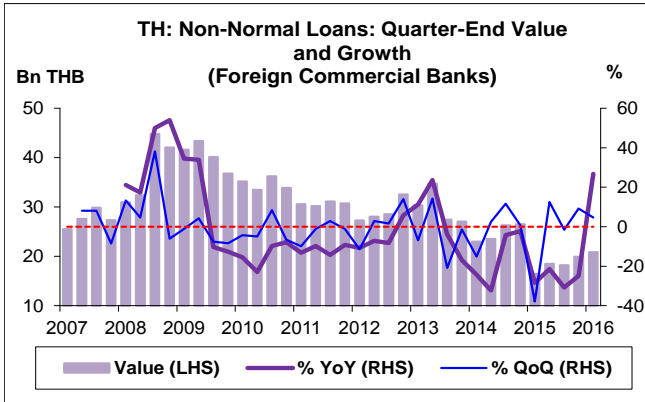


**TH: Loans: Quarter-End Share of Value by Classification Type (Foreign Commercial Banks)**



**TH: Normal Loans: Quarter-End Value and Growth (Foreign Commercial Banks)**





**สินเชื่อจัดชั้นไม่ปกติ**

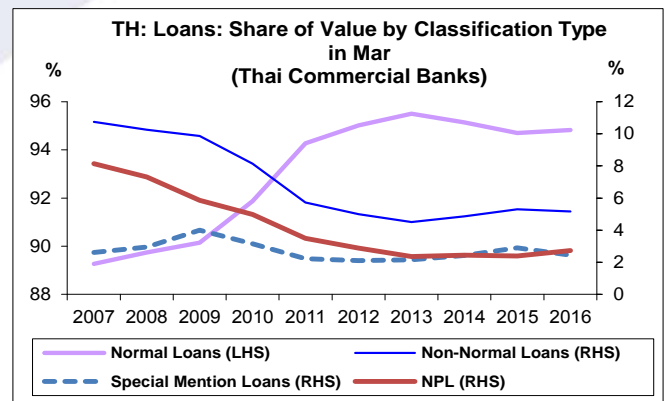
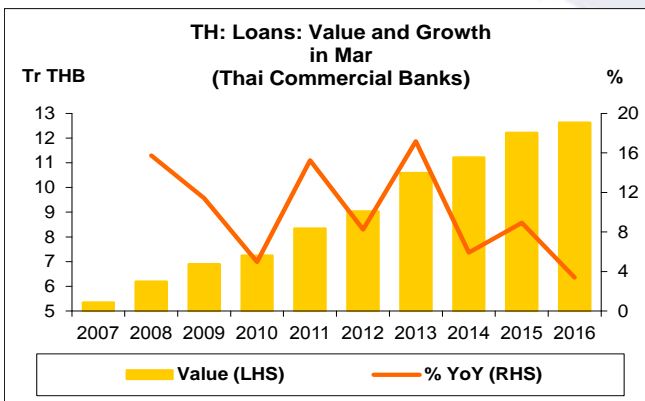
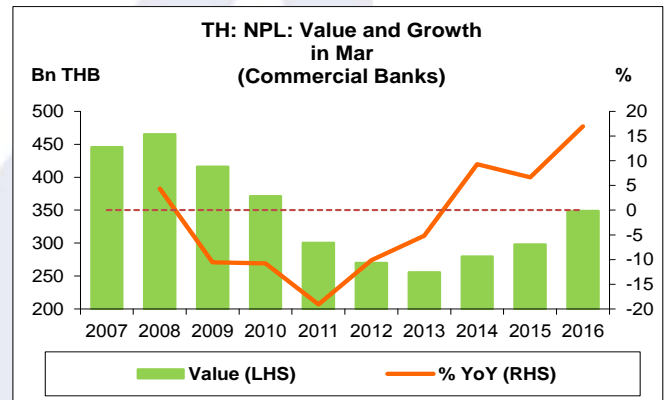
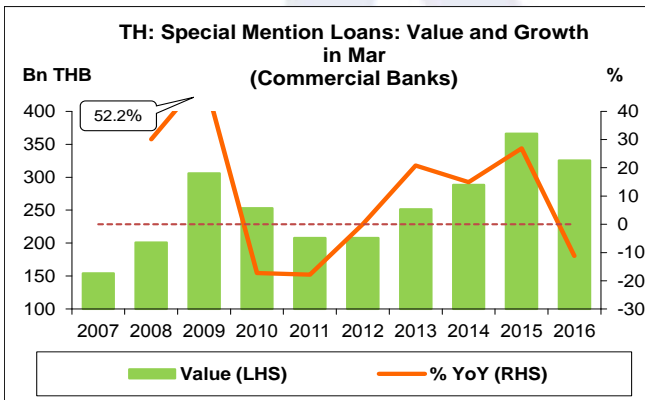
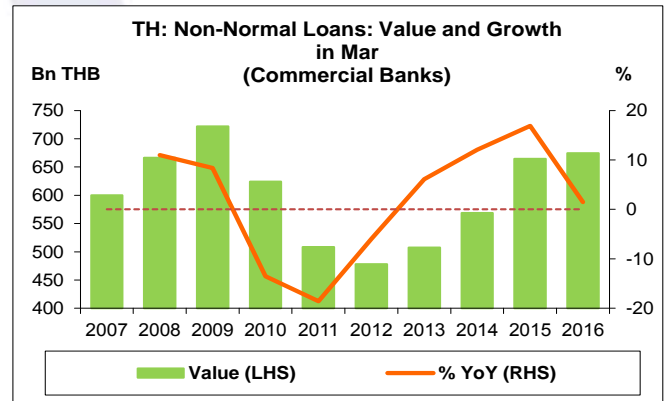
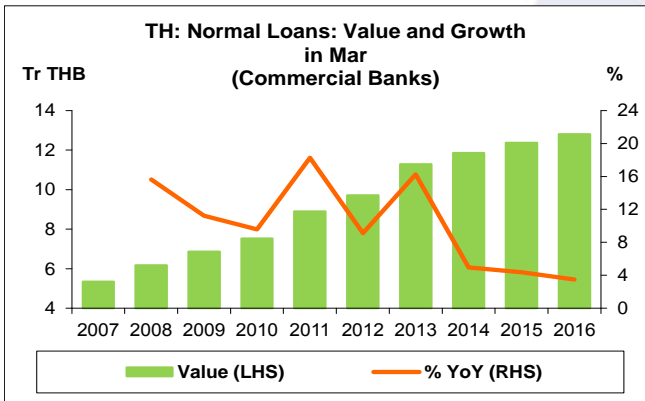
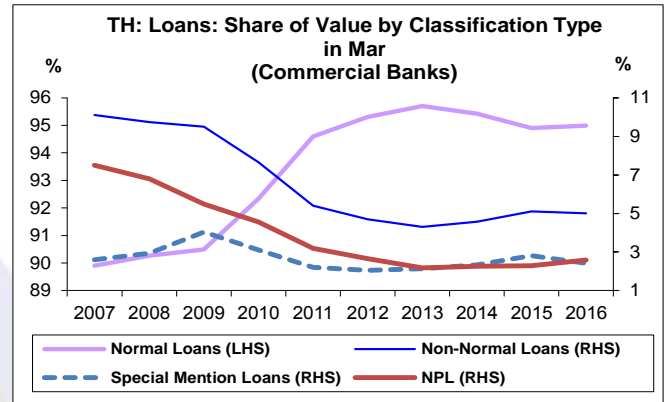
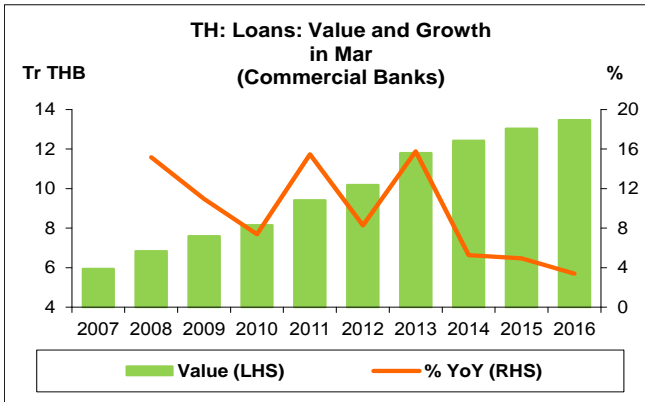
- สินเชื่อจัดชั้นไม่ปกติ เดือน มี.ค. 59 จำนวน 20.8 Bn THB เพิ่มขึ้น 4.4 Bn THB ขยายตัวถึง 26.7% YoY หากเทียบกับเดือน ธ.ค. 58 เพิ่มขึ้น 0.9 Bn THB ขยายตัว 4.7% QoQ
- สินเชื่อจัดชั้นไม่ปกติต่อสินเชื่อของสาขาธนาคารต่างประเทศ เดือน มี.ค. 59 อยู่ที่ 2.48% เพิ่มขึ้นจาก 2.38% ในเดือน ธ.ค. 58
- สินเชื่อจัดชั้นไม่ปกติ แบ่งเป็น สินเชื่อจัดชั้นกล่าวถึงเป็นพิเศษ และ NPL

**สินเชื่อจัดชั้นกล่าวถึงเป็นพิเศษ**

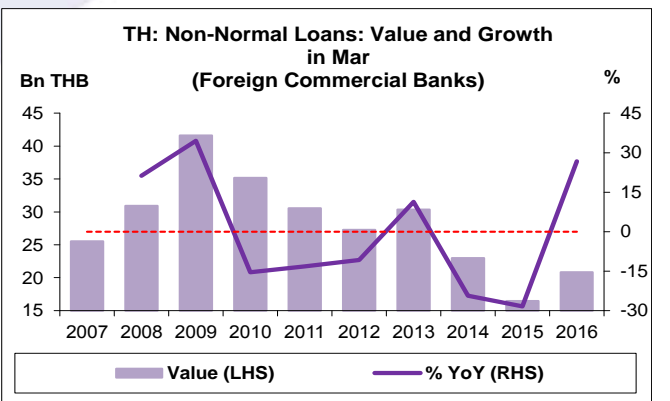
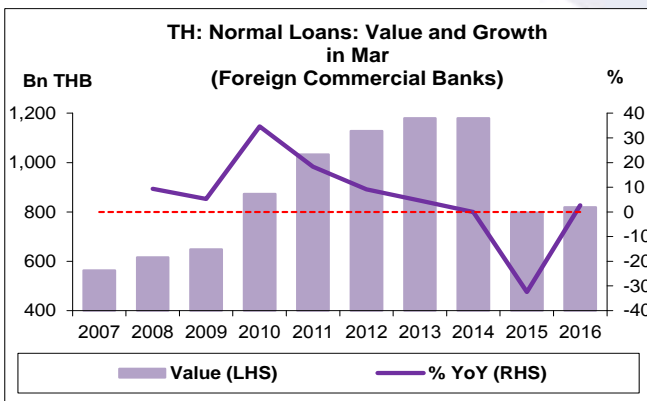
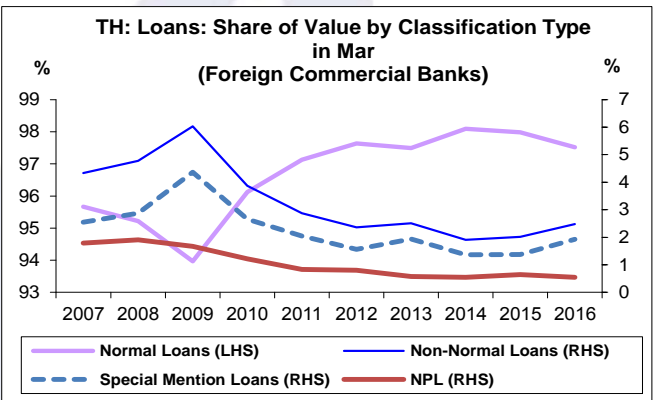
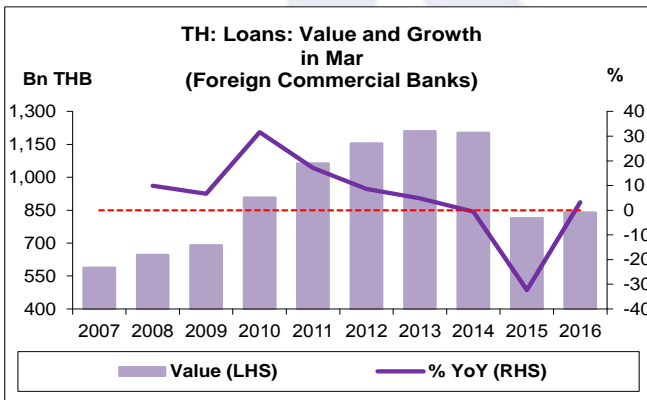
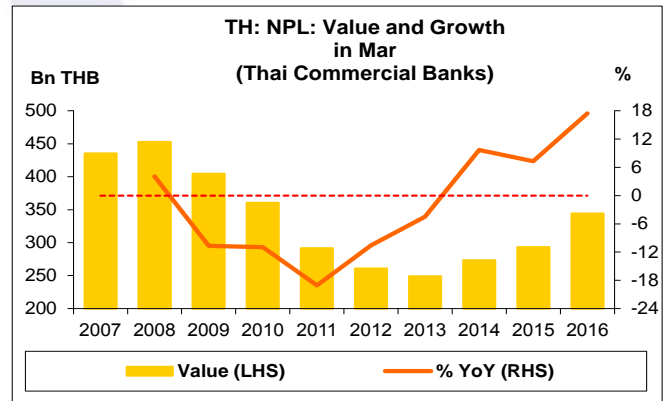
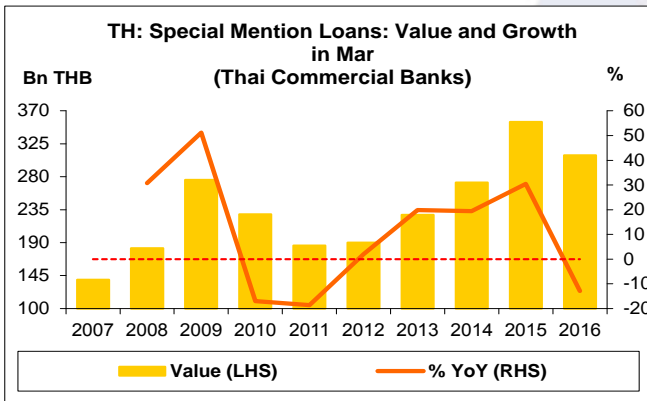
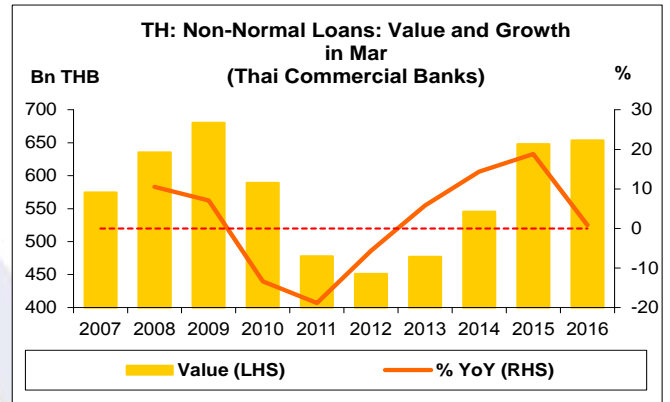
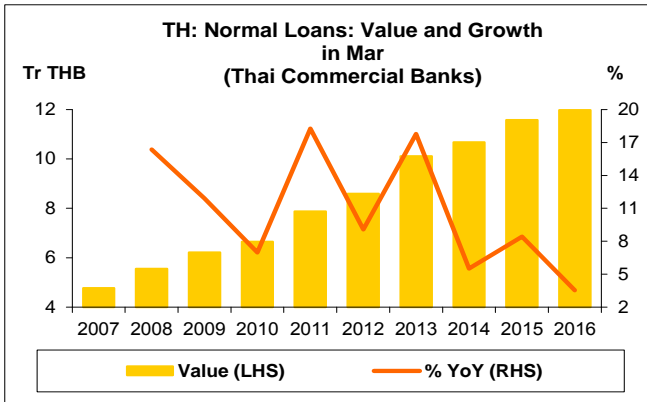
- สินเชื่อจัดชั้นกล่าวถึงเป็นพิเศษ เดือน มี.ค. 59 จำนวน 16.2 Bn THB เพิ่มขึ้น 5.0 Bn THB ขยายตัวถึง 45.0% YoY หากเทียบกับเดือน ธ.ค. 58 เพิ่มขึ้น 1.0 Bn THB ขยายตัว 6.2% QoQ
- สินเชื่อจัดชั้นกล่าวถึงเป็นพิเศษต่อสินเชื่อของสาขาธนาคารต่างประเทศเดือน มี.ค. 59 อยู่ที่ 1.93% เพิ่มขึ้นจาก 1.83% ในเดือน ธ.ค. 58

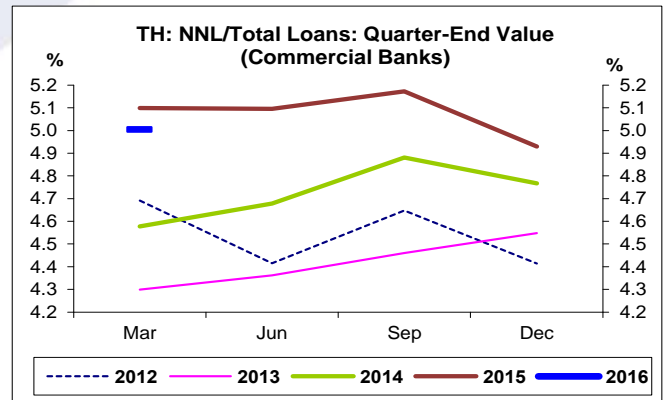
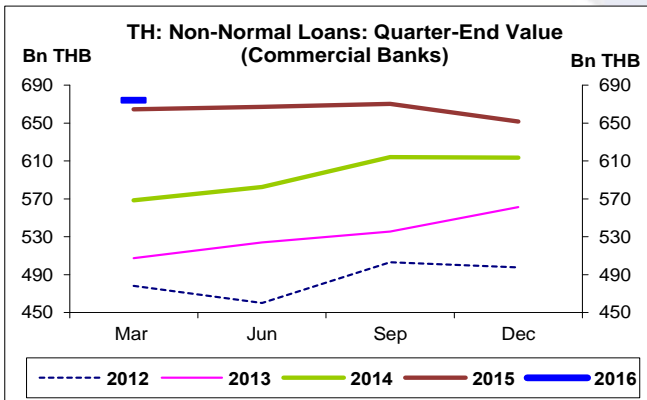
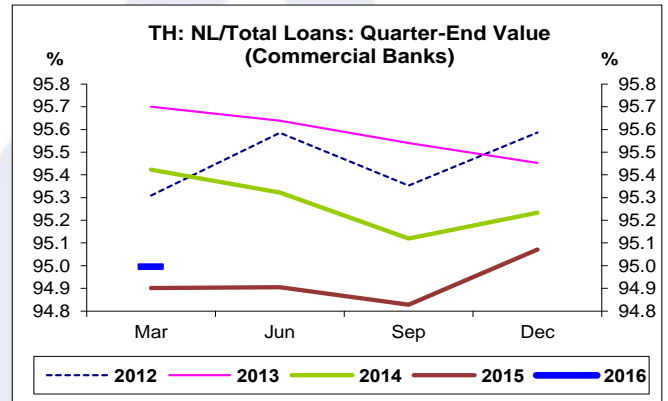
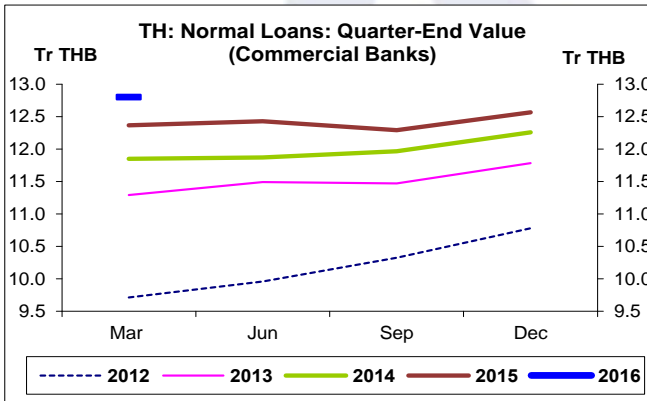
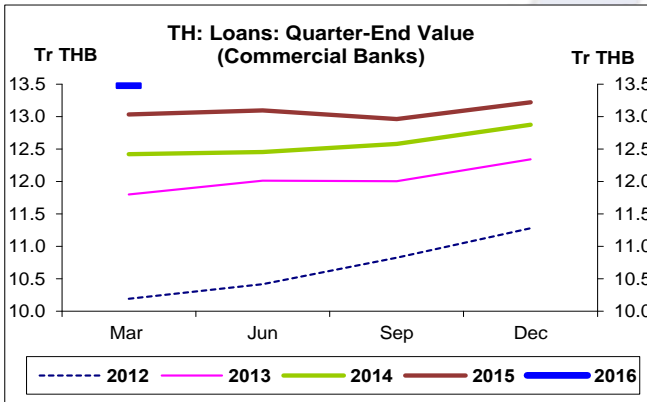
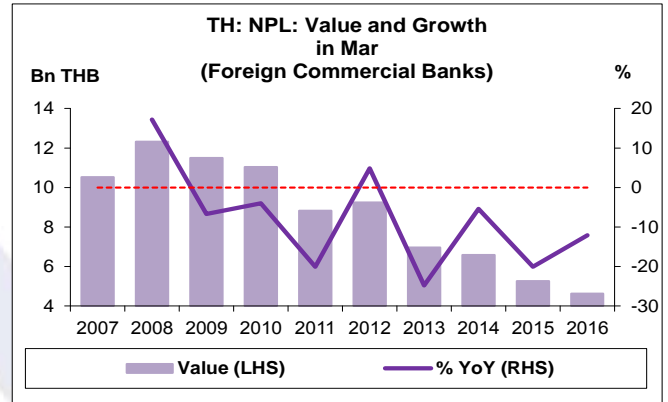
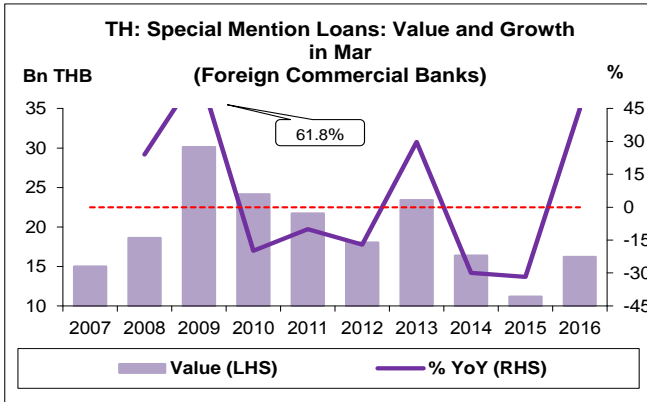
**สินเชื่อที่ไม่ก่อให้เกิดรายได้**

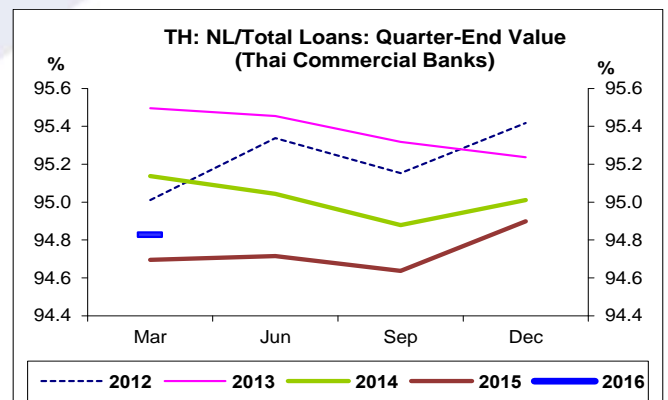
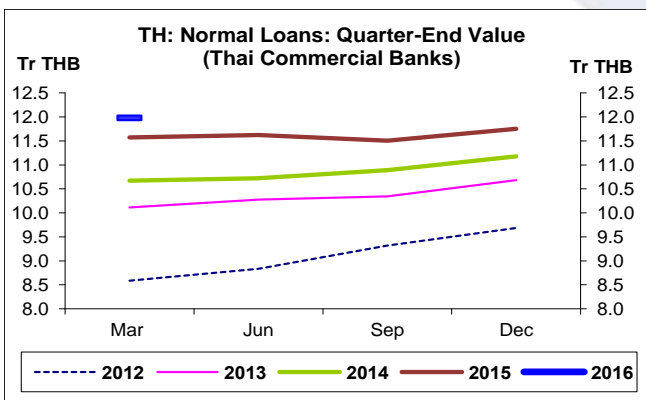
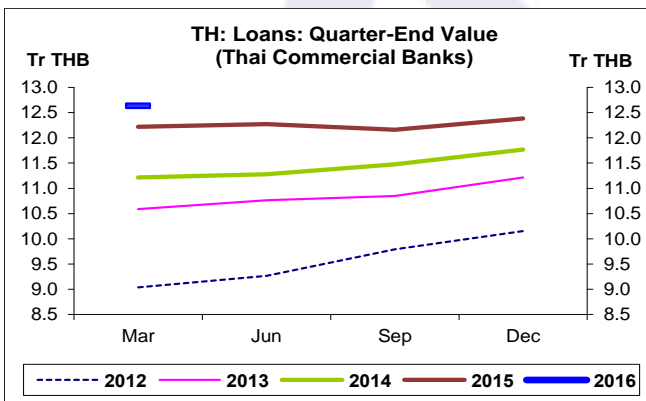
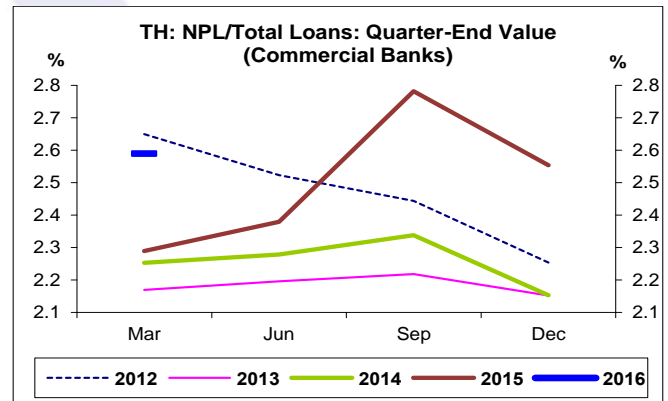
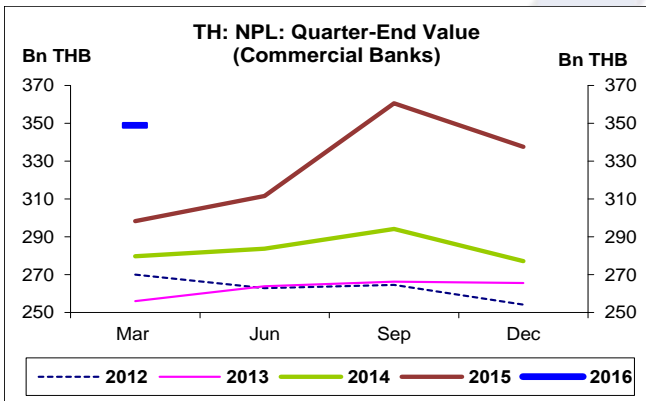
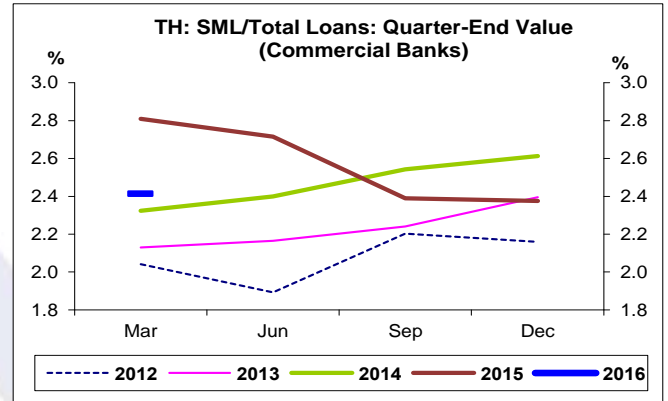
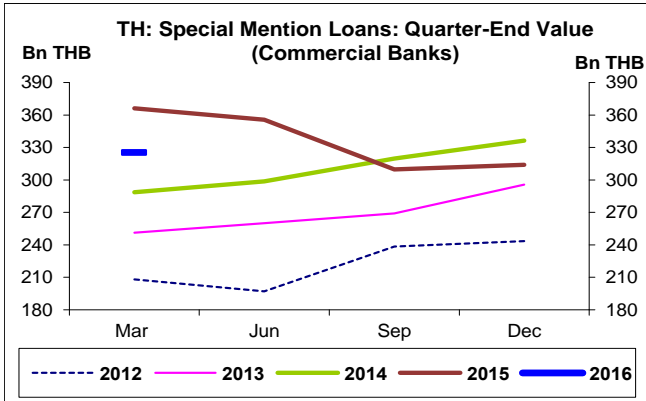
- NPL เดือน มี.ค. 59 จำนวน 4.6 Bn THB ต่ำสุดนับตั้งแต่ Q1/50 โดยลดลง 0.6 Bn THB หดตัว 12.1% YoY หากเทียบกับเดือน ธ.ค. 58 ลดลง 0.03 Bn THB หดตัว 0.5% QoQ
- NPL ต่อสินเชื่อของสาขาธนาคารต่างประเทศ เดือน มี.ค. 59 อยู่ที่ 0.55% ลดลงจาก 0.56% ในเดือน ธ.ค. 58

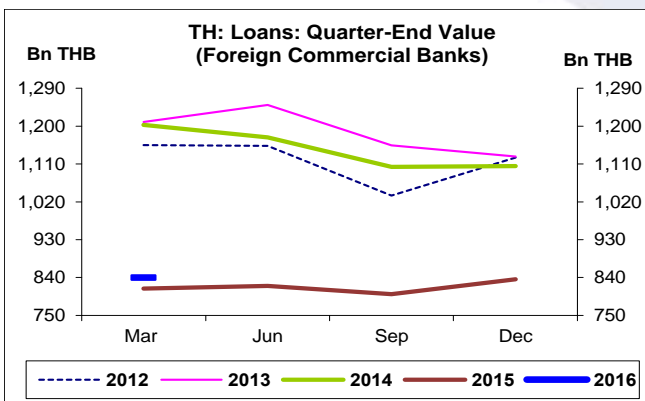
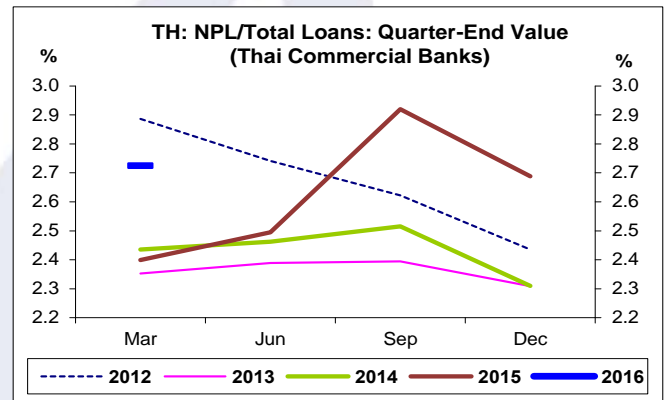
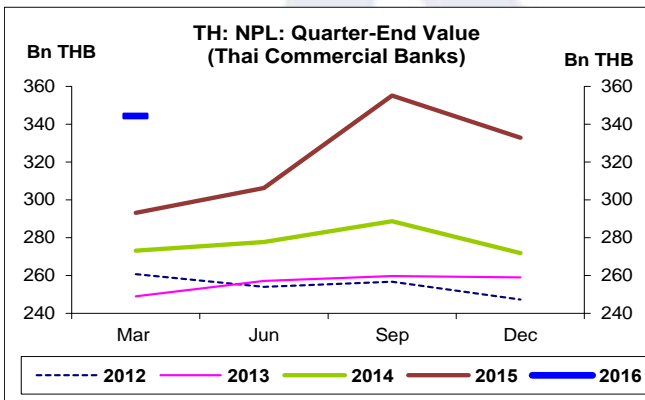
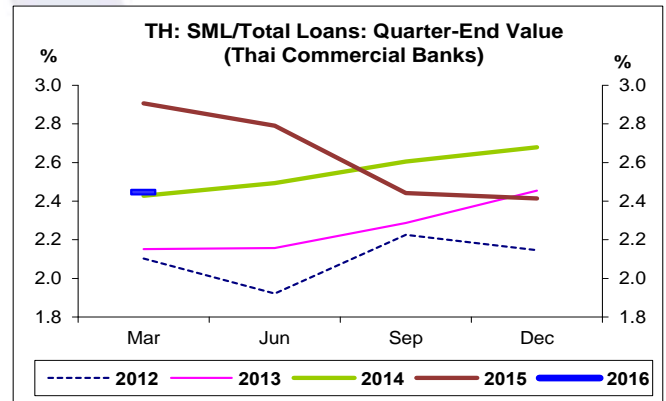
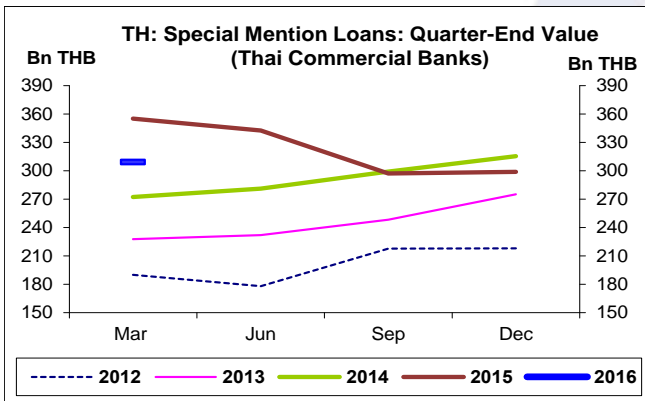
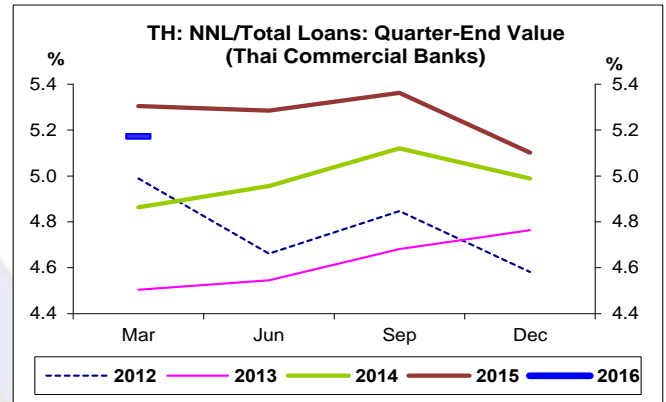
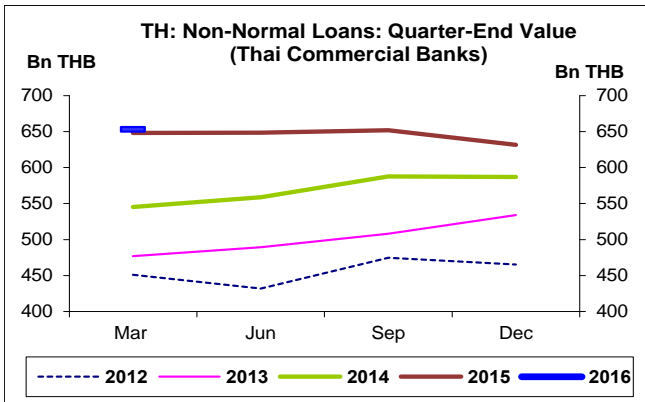


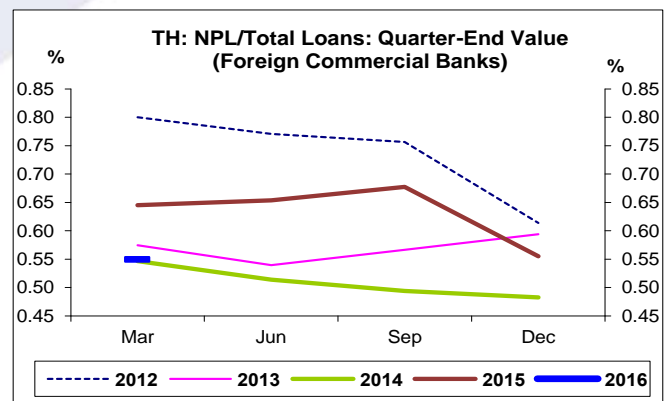
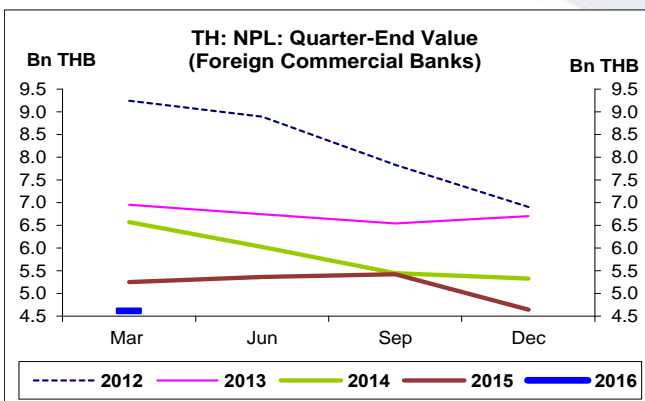
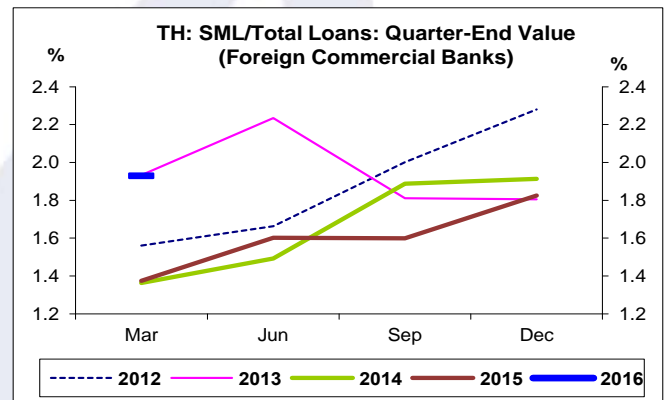
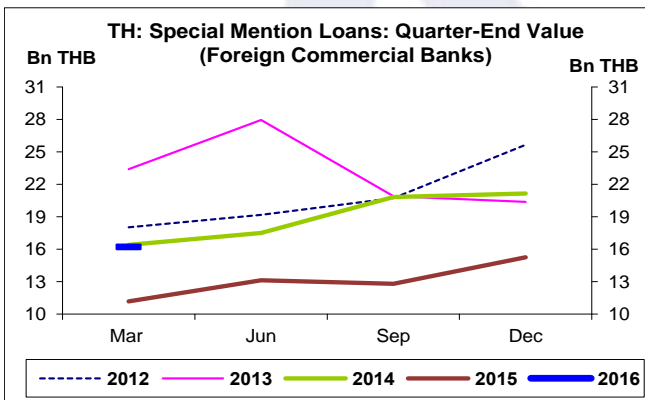
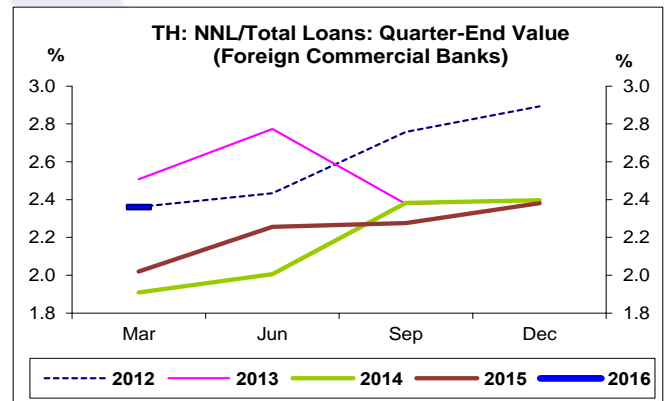
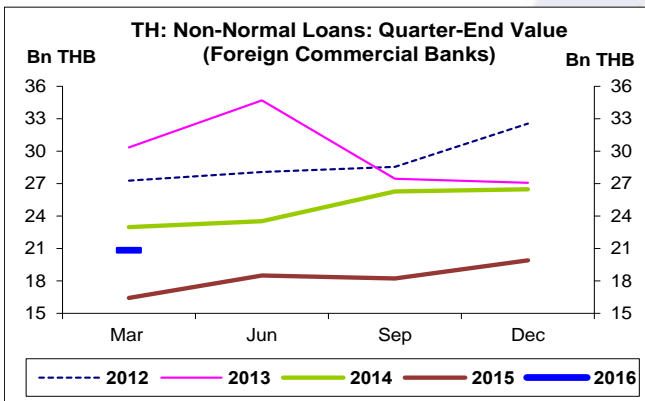
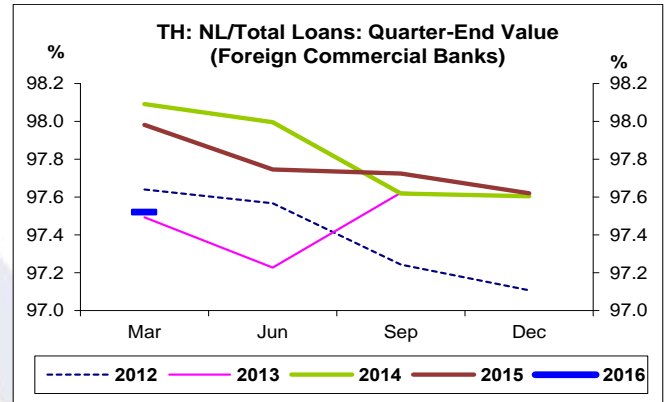
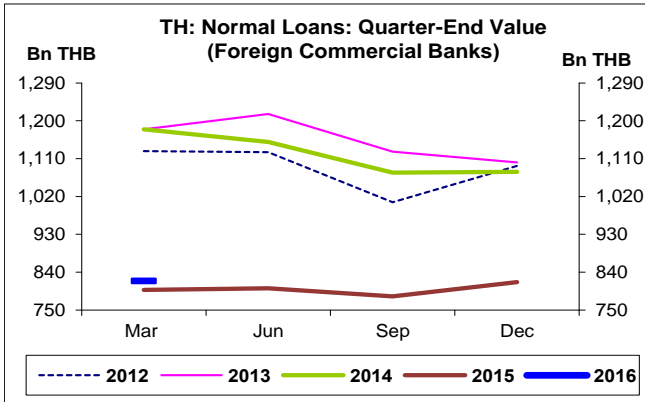












สินเชื่อกของธนาคารพาณิชย์จำแนกตามการจัดชั้น:  
จุดสูงสุดและต่ำสุดในแต่ละช่วงเวลา ในระยะเวลา 10 ปี (ปี 2550-59)

Bn THB	ค่าปัจจุบัน	% จาก ค่าสูงสุด	% จาก ค่าต่ำสุด	ค่าสูงสุด	Date	ค่าต่ำสุด	Date
<b>Total Loans</b>							
เทียบกับทุกช่วงเวลา							
Q1/59	13,473.8	-	126.8	13,473.8	Q1/59	5,940.5	Q1/50
2558	13,218.3	-	112.2	13,218.3	2558	6,229.0	2550
เทียบกับช่วงเวลาเดียวกัน							
Q1/59	13,473.8	-	126.8	13,473.8	Q1/59	5,940.5	Q1/50
<b>Normal Loans</b>							
เทียบกับทุกช่วงเวลา							
Q1/59	12,799.6	-	139.7	12,799.6	Q1/59	5,340.4	Q1/50
2558	12,566.7	-	124.0	12,566.7	2558	5,609.9	2550
เทียบกับช่วงเวลาเดียวกัน							
Q1/59	12,799.6	-	139.7	12,799.6	Q1/59	5,340.4	Q1/50
<b>Non-Normal Loans</b>							
เทียบกับทุกช่วงเวลา							
Q1/59	674.3	-6.6	46.6	721.9	Q1/52	460.0	Q2/55
2558	651.6	-5.3	34.1	688.0	2551	486.0	2554
เทียบกับช่วงเวลาเดียวกัน							
Q1/59	674.3	-6.6	41.0	721.9	Q1/52	478.1	Q1/55
<b>Special Mention Loans</b>							
เทียบกับทุกช่วงเวลา							
Q1/59	325.4	-11.1	128.8	366.2	Q1/58	142.2	Q2/50
2558	314.1	-6.6	89.6	336.4	2557	165.7	2550
เทียบกับช่วงเวลาเดียวกัน							
Q1/59	325.4	-11.1	110.8	366.2	Q1/58	154.4	Q1/50
<b>NPL</b>							
เทียบกับทุกช่วงเวลา							
Q1/59	348.9	-27.5	37.3	481.3	Q3/50	254.2	Q4/55
2558	337.5	-25.6	32.8	453.4	2550	254.2	2555
เทียบกับช่วงเวลาเดียวกัน							
Q1/59	348.9	-25.0	36.3	465.2	Q1/51	256.0	Q1/56

สินเชื่อกของธนาคารพาณิชย์จดทะเบียนในประเทศไทยจำแนกตามการจัดชั้น:  
จุดสูงสุดและต่ำสุดในแต่ละช่วงเวลา ในระยะเวลา 10 ปี (ปี 2550-59)

Bn THB	ค่าปัจจุบัน	% จาก ค่าสูงสุด	% จาก ค่าต่ำสุด	ค่าสูงสุด	Date	ค่าต่ำสุด	Date
<b>Total Loans</b>							
เทียบกับทุกช่วงเวลา							
Q1/59	12,633.9	-	136.1	12,633.9	Q1/59	5,351.9	Q1/50
2558	12,382.2	-	119.1	12,382.2	2558	5,651.3	2550
เทียบกับช่วงเวลาเดียวกัน							
Q1/59	12,633.9	-	136.1	12,633.9	Q1/59	5,351.9	Q1/50
<b>Normal Loans</b>							
เทียบกับทุกช่วงเวลา							
Q1/59	11,980.4	-	150.8	11,980.4	Q1/59	4,777.3	Q1/50
2558	11,750.5	-	132.2	11,750.5	2558	5,059.5	2550
เทียบกับช่วงเวลาเดียวกัน							
Q1/59	11,980.4	-	150.8	11,980.4	Q1/59	4,777.3	Q1/50
<b>Non-Normal Loans</b>							
เทียบกับทุกช่วงเวลา							
Q1/59	653.4	-3.9	51.3	680.2	Q1/52	431.9	Q2/55
2558	631.7	-2.2	38.8	645.9	2551	455.2	2554
เทียบกับช่วงเวลาเดียวกัน							
Q1/59	653.4	-3.9	44.9	680.2	Q1/52	450.8	Q1/55
<b>Special Mention Loans</b>							
เทียบกับทุกช่วงเวลา							
Q1/59	309.1	-12.9	143.4	355.0	Q1/58	127.0	Q2/50
2558	298.8	-5.2	99.0	315.3	2557	150.2	2550
เทียบกับช่วงเวลาเดียวกัน							
Q1/59	309.1	-12.9	121.8	355.0	Q1/58	139.4	Q1/50
<b>NPL</b>							
เทียบกับทุกช่วงเวลา							
Q1/59	344.3	-26.4	39.2	467.8	Q3/50	247.3	Q4/55
2558	332.9	-24.6	34.6	441.6	2550	247.3	2555
เทียบกับช่วงเวลาเดียวกัน							
Q1/59	344.3	-24.0	38.2	452.9	Q1/51	249.1	Q1/56

สินเชื่อบริษัทของสาขาธนาคารต่างประเทศจำแนกตามการจัดชั้น:  
จุดสูงสุดและต่ำสุดในแต่ละช่วงเวลา ในระยะเวลา 10 ปี (ปี 2550-59)

Bn THB	ค่าปัจจุบัน	% จาก ค่าสูงสุด	% จาก ค่าต่ำสุด	ค่าสูงสุด	Date	ค่าต่ำสุด	Date
<b>Total Loans</b>							
เทียบกับทุกช่วงเวลา							
Q1/59	840.0	-32.8	46.4	1,250.7	Q2/56	573.6	Q2/50
2558	836.1	-25.9	44.7	1,127.9	2556	577.7	2550
เทียบกับช่วงเวลาเดียวกัน							
Q1/59	840.0	-30.6	42.7	1,210.1	Q1/56	588.6	Q1/50
<b>Normal Loans</b>							
เทียบกับทุกช่วงเวลา							
Q1/59	819.1	-32.6	50.0	1,216.1	Q2/56	546.0	Q2/50
2558	816.2	-25.9	48.3	1,100.9	2556	550.4	2550
เทียบกับช่วงเวลาเดียวกัน							
Q1/59	819.1	-30.6	45.5	1,179.9	Q1/57	563.1	Q1/50
<b>Non-Normal Loans</b>							
เทียบกับทุกช่วงเวลา							
Q1/59	20.8	-53.5	26.7	44.8	Q3/51	16.4	Q1/58
2558	19.9	-52.7	-	42.1	2551	19.9	2558
เทียบกับช่วงเวลาเดียวกัน							
Q1/59	20.8	-50.0	26.7	41.6	Q1/52	16.4	Q1/58
<b>Special Mention Loans</b>							
เทียบกับทุกช่วงเวลา							
Q1/59	16.2	-49.9	45.0	32.3	Q3/51	11.2	Q1/58
2558	15.3	-48.5	-	29.6	2551	15.3	2558
เทียบกับช่วงเวลาเดียวกัน							
Q1/59	16.2	-46.2	45.0	30.1	Q1/52	11.2	Q1/58
<b>NPL</b>							
เทียบกับทุกช่วงเวลา							
Q1/59	4.6	-66.6	-	13.8	Q3/52	4.6	Q1/59
2558	4.6	-62.6	-	12.4	2551	4.6	2558
เทียบกับช่วงเวลาเดียวกัน							
Q1/59	4.6	-62.5	-	12.3	Q1/51	4.6	Q1/59



สัดส่วนสินเชื่อของธนาคารพาณิชย์จำแนกตามการจัดชั้น:  
จุดสูงสุดและต่ำสุดในแต่ละช่วงเวลา ในระยะเวลา 10 ปี (ปี 2550-59)

%	ค่าปัจจุบัน	ผลต่างจาก ค่าสูงสุด	ผลต่างจาก ค่าต่ำสุด	ค่าสูงสุด	Date	ค่าต่ำสุด	Date
<b>Normal Loans</b>							
เทียบกับทุกช่วงเวลา							
Q1/59	95.00	-0.70	5.63	95.70	Q1/56	89.36	Q3/50
2558	95.07	-0.52	5.01	95.59	2555	90.06	2550
เทียบกับช่วงเวลาเดียวกัน							
Q1/59	95.00	-0.70	5.10	95.70	Q1/56	89.90	Q1/50
<b>Non-Normal Loans</b>							
เทียบกับทุกช่วงเวลา							
Q1/59	5.00	-5.63	0.70	10.64	Q3/50	4.30	Q1/56
2558	4.93	-5.01	0.52	9.94	2550	4.41	2555
เทียบกับช่วงเวลาเดียวกัน							
Q1/59	5.00	-5.10	0.70	10.10	Q1/50	4.30	Q1/56
<b>Special Mention Loans</b>							
เทียบกับทุกช่วงเวลา							
Q1/59	2.41	-1.61	0.52	4.03	Q1/52	1.89	Q2/55
2558	2.38	-1.48	0.22	3.85	2551	2.16	2555
เทียบกับช่วงเวลาเดียวกัน							
Q1/59	2.41	-1.61	0.37	4.03	Q1/52	2.04	Q1/55
<b>NPL</b>							
เทียบกับทุกช่วงเวลา							
Q1/59	2.59	-5.33	0.44	7.92	Q3/50	2.15	Q4/56
2558	2.55	-4.73	0.40	7.28	2550	2.15	2556
เทียบกับช่วงเวลาเดียวกัน							
Q1/59	2.59	-4.91	0.42	7.50	Q1/50	2.17	Q1/56

สัดส่วนสินเชื่อของธนาคารพาณิชย์จดทะเบียนในประเทศไทยจำแนกตามการจัดชั้น:

จุดสูงสุดและต่ำสุดในแต่ละช่วงเวลา ในระยะเวลา 10 ปี (ปี 2550-59)

%	ค่าปัจจุบัน	ผลต่างจาก ค่าสูงสุด	ผลต่างจาก ค่าต่ำสุด	ค่าสูงสุด	Date	ค่าต่ำสุด	Date
<b>Normal Loans</b>							
เทียบกับทุกช่วงเวลา							
Q1/59	94.83	-0.67	6.07	95.50	Q1/56	88.76	Q3/50
2558	94.90	-0.52	5.37	95.42	2555	89.53	2550
เทียบกับช่วงเวลาเดียวกัน							
Q1/59	94.83	-0.67	5.56	95.50	Q1/56	89.26	Q1/50
<b>Non-Normal Loans</b>							
เทียบกับทุกช่วงเวลา							
Q1/59	5.17	-6.07	0.67	11.24	Q3/50	4.50	Q1/56
2558	5.10	-5.37	0.52	10.47	2550	4.58	2555
เทียบกับช่วงเวลาเดียวกัน							
Q1/59	5.17	-5.56	0.67	10.74	Q1/50	4.50	Q1/56
<b>Special Mention Loans</b>							
เทียบกับทุกช่วงเวลา							
Q1/59	2.45	-1.55	0.53	3.99	Q1/52	1.92	Q2/55
2558	2.41	-1.40	0.27	3.81	2551	2.15	2555
เทียบกับช่วงเวลาเดียวกัน							
Q1/59	2.45	-1.55	0.34	3.99	Q1/52	2.10	Q1/55
<b>NPL</b>							
เทียบกับทุกช่วงเวลา							
Q1/59	2.73	-5.81	0.42	8.53	Q3/50	2.31	Q4/56
2558	2.69	-5.13	0.38	7.81	2550	2.31	2556
เทียบกับช่วงเวลาเดียวกัน							
Q1/59	2.73	-5.41	0.37	8.13	Q1/50	2.35	Q1/56

สัดส่วนสินเชื่อของสาขาธนาคารต่างประเทศจำแนกตามการจัดชั้น:  
จุดสูงสุดและต่ำสุดในแต่ละช่วงเวลา ในระยะเวลา 10 ปี (ปี 2550-59)

%	ค่าปัจจุบัน	ผลต่างจาก ค่าสูงสุด	ผลต่างจาก ค่าต่ำสุด	ค่าสูงสุด	Date	ค่าต่ำสุด	Date
<b>Normal Loans</b>							
เทียบกับทุกช่วงเวลา							
Q1/59	97.52	-0.57	4.18	98.09	Q1/57	93.34	Q3/51
2558	97.62	-	3.63	97.62	2558	93.99	2551
เทียบกับช่วงเวลาเดียวกัน							
Q1/59	97.52	-0.57	3.55	98.09	Q1/57	93.97	Q1/52
<b>Non-Normal Loans</b>							
เทียบกับทุกช่วงเวลา							
Q1/59	2.48	-4.18	0.57	6.66	Q3/51	1.91	Q1/57
2558	2.38	-3.63	-	6.01	2551	2.38	2558
เทียบกับช่วงเวลาเดียวกัน							
Q1/59	2.48	-3.55	0.57	6.03	Q1/52	1.91	Q1/57
<b>Special Mention Loans</b>							
เทียบกับทุกช่วงเวลา							
Q1/59	1.93	-2.88	0.57	4.81	Q3/51	1.36	Q1/57
2558	1.83	-2.41	0.02	4.24	2551	1.81	2556
เทียบกับช่วงเวลาเดียวกัน							
Q1/59	1.93	-2.43	0.57	4.36	Q1/52	1.36	Q1/57
<b>NPL</b>							
เทียบกับทุกช่วงเวลา							
Q1/59	0.55	-1.73	0.07	2.28	Q3/50	0.48	Q4/57
2558	0.56	-1.49	0.07	2.04	2550	0.48	2557
เทียบกับช่วงเวลาเดียวกัน							
Q1/59	0.55	-1.36	0.00	1.90	Q1/51	0.55	Q1/57