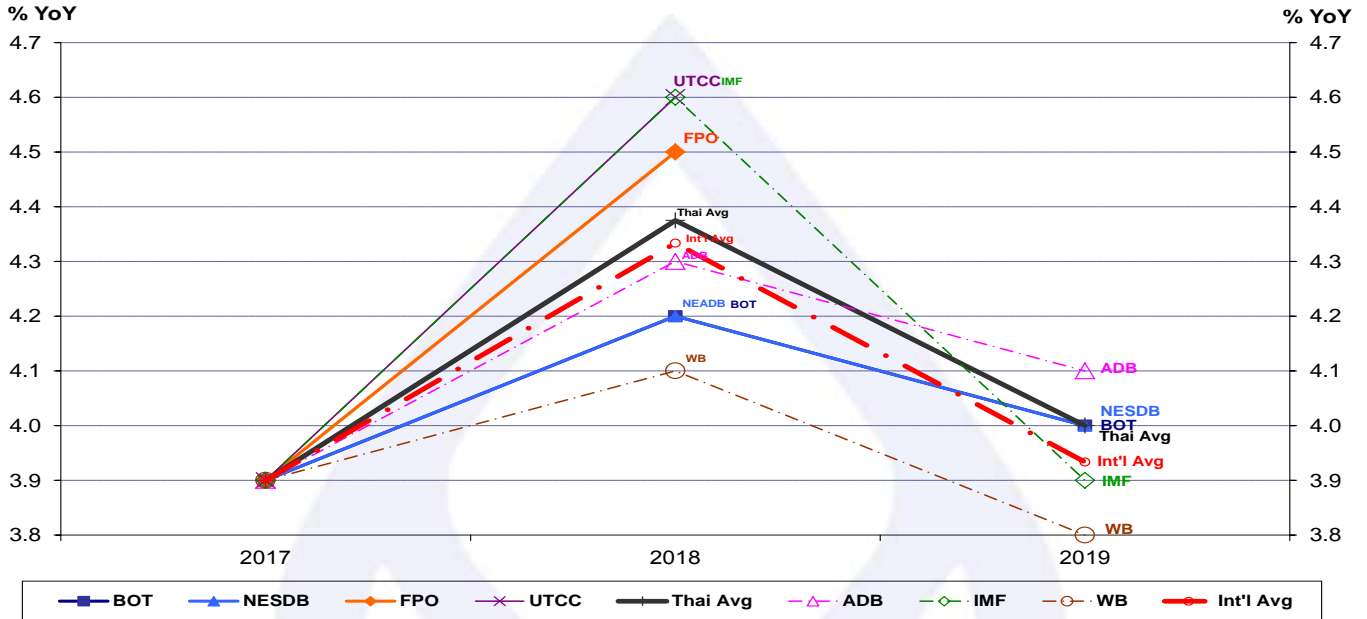


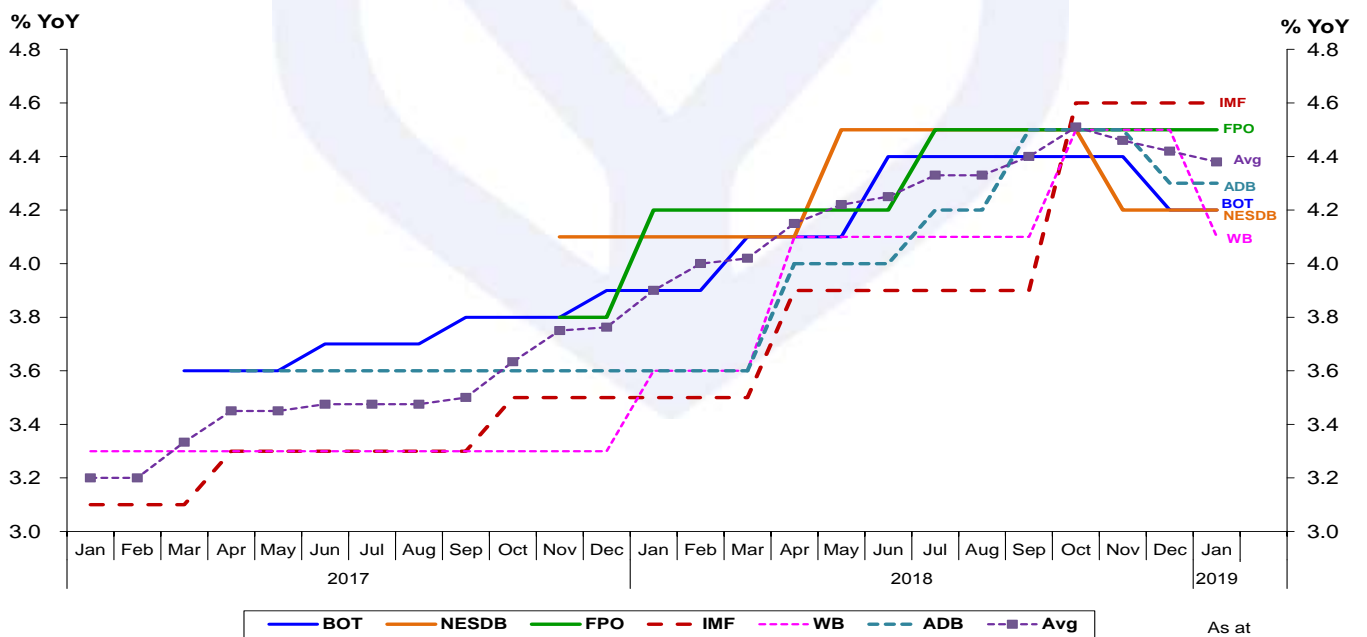
**คาดการณ์เศรษฐกิจของไทย ปี 2561-62**

- สถาบันภายในประเทศคาดว่า GDP ของไทย ปี 61 ขยายตัวเฉลี่ย 4.40% YoY โดยมีกรอบการขยายตัว 4.2-4.8% YoY
- สถาบันระหว่างประเทศคาดว่า GDP ของไทย ปี 61 ขยายตัวเฉลี่ย 4.35% YoY โดยมีกรอบการขยายตัว 4.1-4.6% YoY

**TH: GDP Latest Forecast by Major Institutions**  
As at Jan 2019

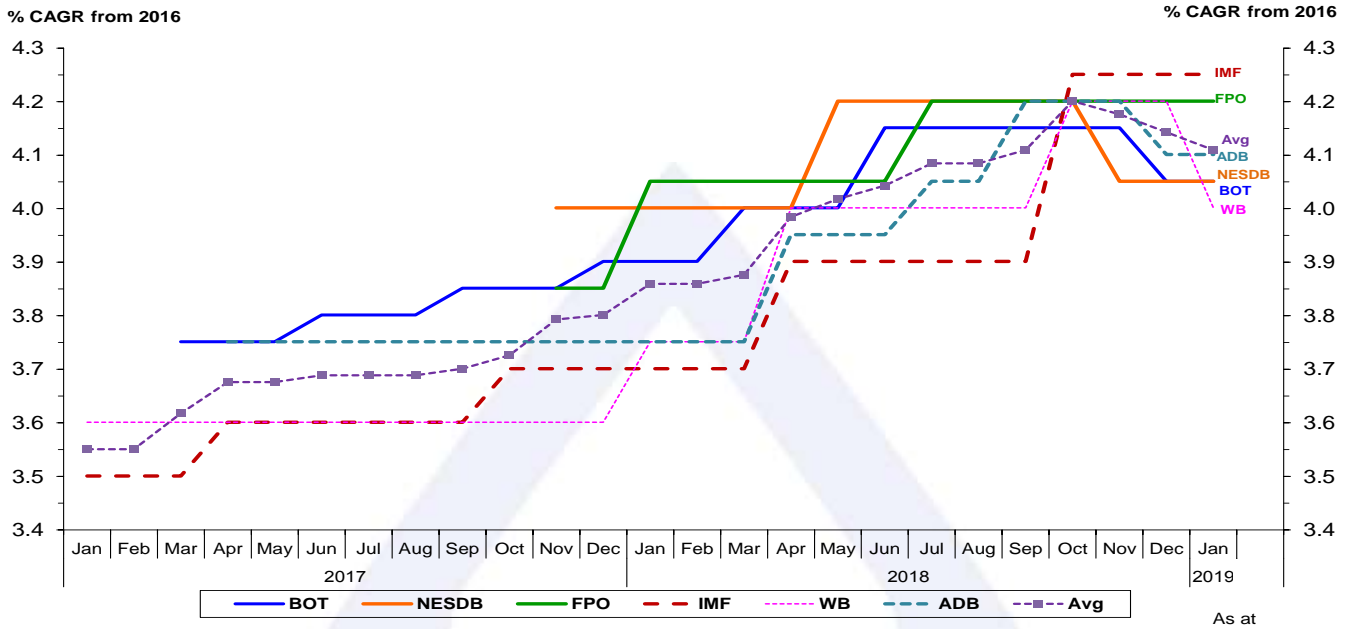


**TH: GDP 2018 Forecast by Major Institutions**



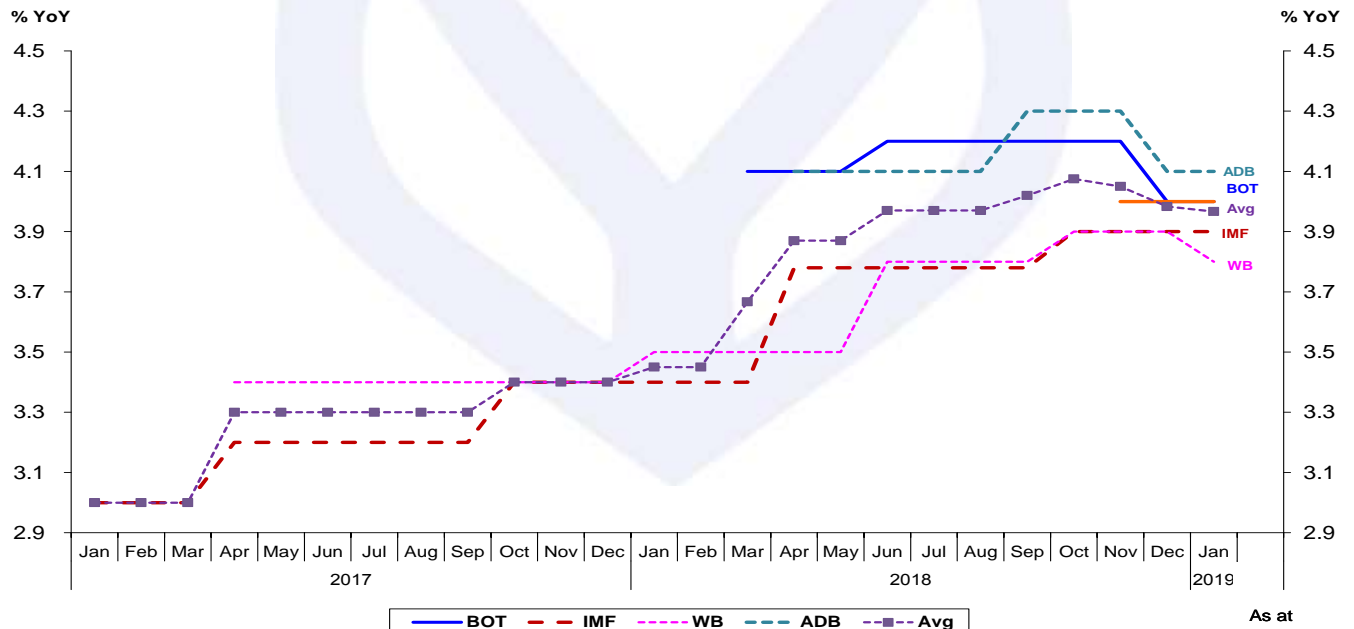
ที่มา: Bank of Thailand (BOT), Fiscal Policy Office (FPO), Office of the National Economic and Social Development Board (NESDB), University of the Thai Chamber of Commerce (UTCC), Asian Development Bank (ADB), International Monetary Fund (IMF) และ World Bank (WB)

**TH: GDP 2018 Forecast by Major Institutions**

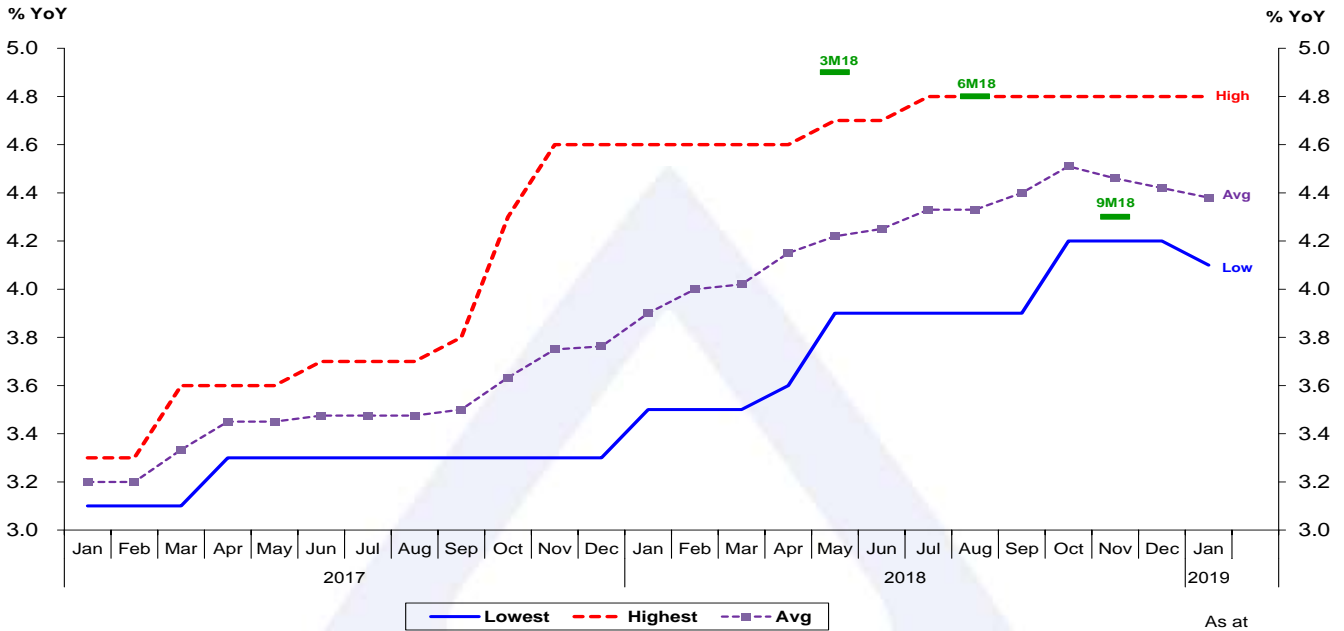


Note: % CAGR from 2016 is calculated by Research Department, Bangkok Bank.

**TH: GDP 2019 Forecast by Major Institutions**

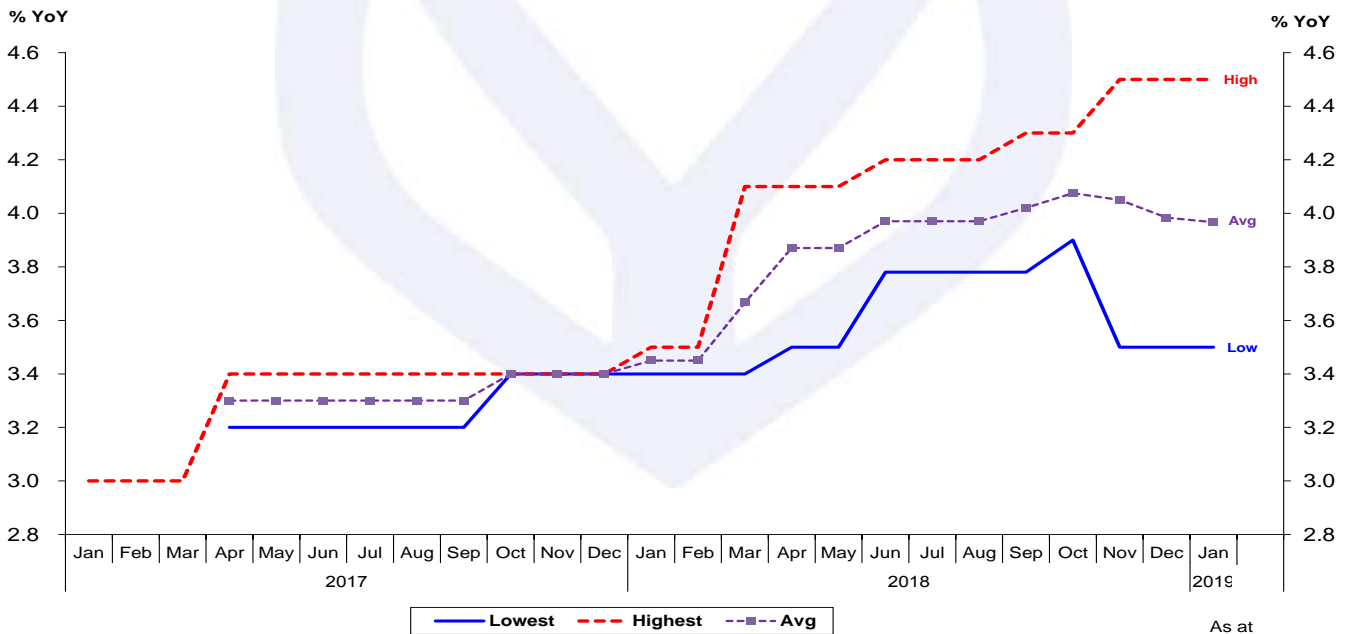


TH: GDP 2018 Forecast by Major Institutions\*



Note: \*Lowest and Highest of Forecasts by Major Institutions; An isolated point represents actual data.

TH: GDP 2019 Forecast by Major Institutions\*



Note: \*Lowest and Highest of Forecasts by Major Institutions

คาดการณ์เศรษฐกิจของไทย โดยสถาบันต่าง ๆ

Thai GDP Forecast by Major Institutions (% YoY)						
Institution	As at	Year				
		2015*	2016*	2017*	2018f	2019f
BOT	Dec-18	2.8	3.2	3.9	4.2	4.0
NESDB	Nov-18	2.8	3.2	3.9	4.2	3.5-4.5
FPO	Oct-18	2.8	3.2	3.9	4.3-4.7	-
UTCC	Sep-18	2.8	3.2	3.9	4.4-4.8	-
Average		2.8	3.2	3.9	4.4	4.0
ADB	Dec-18	2.8	3.2	3.9	4.3	4.1
IMF	Oct-18	2.8	3.2	3.9	4.6	3.9
WB	Jan-19	2.8	3.2	3.9	4.1	3.8
Average		2.8	3.2	3.9	4.3	3.9
Total Average		2.8	3.2	3.9	4.4	4.0

\*Actual Data

1. สถาบันภายในประเทศ

1.1 คาดการณ์เศรษฐกิจของไทย โดย ธนาคารแห่งประเทศไทย

Thai GDP Forecast by BOT (% YoY)					
As at	2015	2016	2017f	2018f	2019f
Mar-15	3.8	3.9	-	-	-
Jun-15	3.0	4.1	-	-	-
Sep-15	2.7	3.7	-	-	-
Dec-15	2.8	3.5	-	-	-
Mar-16	2.8	3.1	3.3	-	-
Jun-16	2.8	3.1	3.2	-	-
Sep-16	2.8	3.2	3.2	-	-
Dec-16	2.8	3.2	3.2	-	-
Mar-17	2.8	3.2	3.4	3.6	-
Jun-17	2.8	3.2	3.5	3.7	-
Sep-17	2.8	3.2	3.8	3.8	-
Dec-17	2.8	3.2	3.9	3.9	-
Mar-18	2.8	3.2	3.9	4.1	4.1
Jun-18	2.8	3.2	3.9	4.4	4.2
Sep-18	2.8	3.2	3.9	4.4	4.2
Dec-18	2.8	3.2	3.9	4.2	4.0

Source: Bank of Thailand

1.2 คาดการณ์เศรษฐกิจของไทย โดย สำนักงานคณะกรรมการพัฒนาการเศรษฐกิจและสังคมแห่งชาติ

Thai GDP Forecast by NESDB (% YoY)					
As at	2015	2016	2017	2018f	2019f
Feb-15	3.5-4.5	-	-	-	-
May-15	3.0-4.0	-	-	-	-
Aug-15	2.7-3.2	-	-	-	-
Nov-15	2.9	3.0-4.0	-	-	-
Feb-16	<b>2.8</b>	2.8-3.8	-	-	-
May-16	<b>2.8</b>	3.0-3.5	-	-	-
Aug-16	<b>2.8</b>	3.0-3.5	-	-	-
Nov-16	<b>2.8</b>	3.2	3.0-4.0	-	-
Feb-17	<b>2.8</b>	<b>3.2</b>	3.0-4.0	-	-
May-17	<b>2.8</b>	<b>3.2</b>	3.3-3.8	-	-
Aug-17	<b>2.8</b>	<b>3.2</b>	3.5-4.0	-	-
Nov-17	<b>2.8</b>	<b>3.2</b>	3.9	3.6-4.6	-
Feb-18	<b>2.8</b>	<b>3.2</b>	<b>3.9</b>	3.6-4.6	-
May-18	<b>2.8</b>	<b>3.2</b>	<b>3.9</b>	4.2-4.7	-
Aug-18	<b>2.8</b>	<b>3.2</b>	<b>3.9</b>	4.2-4.7	-
Nov-18	<b>2.8</b>	<b>3.2</b>	<b>3.9</b>	4.2	3.5-4.5

Source: Office of the National Economic and Social Development Board

1.3 คาดการณ์เศรษฐกิจของไทย โดย สำนักงานเศรษฐกิจการคลัง

Thai GDP Forecast by FPO (% YoY)					
As at	2015	2016	2017f	2018f	2019f
Jan-15	3.4-4.4	-	-	-	-
Apr-15	3.2-4.2	-	-	-	-
Jul-15	3.0	-	-	-	-
Oct-15	2.6-3.1	3.3-4.3	-	-	-
Jan-16	2.6-3.1	3.2-4.2	-	-	-
Apr-16	<b>2.8</b>	3.0-3.6	-	-	-
Jul-16	<b>2.8</b>	3.0-3.6	-	-	-
Oct-16	<b>2.8</b>	3.0-3.5	2.9-3.9	-	-
Jan-17	<b>2.8</b>	3.2	3.1-4.1	-	-
Apr-17	<b>2.8</b>	<b>3.2</b>	3.3-3.9	-	-
Jul-17	<b>2.8</b>	<b>3.2</b>	3.3-3.9	-	-
Oct-17	<b>2.8</b>	<b>3.2</b>	3.6-4.0	3.3-4.3	-
Jan-18	<b>2.8</b>	<b>3.2</b>	4.0	4.2	-
Apr-18	<b>2.8</b>	<b>3.2</b>	<b>3.9</b>	3.9-4.5	-
Jul-18	<b>2.8</b>	<b>3.2</b>	<b>3.9</b>	4.2-4.8	-
Oct-18	<b>2.8</b>	<b>3.2</b>	<b>3.9</b>	4.3-4.7	-

Source: Fiscal Policy Office

1.4 คาดการณ์เศรษฐกิจของไทย โดย มหาวิทยาลัยหอการค้าไทย

Thai GDP Forecast by UTCC (% YoY)					
As at	2015	2016	2017f	2018f	2019f
Apr-15	3.2	-	-	-	-
Sep-15	3.1	4.2	-	-	-
Nov-15	2.9-3.1	3.5-4.5	-	-	-
May-16	<b>2.8</b>	2.5-3.5	2.9-3.9	-	-
Aug-16	<b>2.8</b>	3.0-3.6	-	-	-
Dec-16	<b>2.8</b>	3.2	3.6	-	-
May-17	<b>2.8</b>	<b>3.2</b>	3.6	-	-
Oct-17	<b>2.8</b>	<b>3.2</b>	3.8-4.0	4.2	-
Feb-18	<b>2.8</b>	<b>3.2</b>	3.9	4.2-4.6	-
Sep-18	<b>2.8</b>	<b>3.2</b>	<b>3.9</b>	4.4-4.8	-

Source: University of the Thai Chamber of Commerce

2. สถาบันระหว่างประเทศ

2.1 คาดการณ์เศรษฐกิจของไทย โดย ธนาคารเพื่อการพัฒนาแห่งเอเชีย

Thai GDP Forecast by ADB (% YoY)					
As at	2015	2016	2017f	2018f	2019f
Mar-15	3.6	4.1	-	-	-
Jul-15	3.2	4.1	-	-	-
Sep-15	2.7	3.8	-	-	-
Dec-15	2.7	3.5	-	-	-
Mar-16	<b>2.8</b>	3.0	3.5	-	-
Sep-16	<b>2.8</b>	3.2	3.5	-	-
Apr-17	<b>2.8</b>	<b>3.2</b>	3.5	3.6	-
Jul-17	<b>2.8</b>	<b>3.2</b>	3.5	3.6	-
Sep-17	<b>2.8</b>	<b>3.2</b>	3.5	3.6	-
Apr-18	<b>2.8</b>	<b>3.2</b>	<b>3.9</b>	4.0	4.1
Jul-18	<b>2.8</b>	<b>3.2</b>	<b>3.9</b>	4.2	4.1
Sep-18	<b>2.8</b>	<b>3.2</b>	<b>3.9</b>	4.5	4.3
Dec-18	<b>2.8</b>	<b>3.2</b>	<b>3.9</b>	4.3	4.1

Source: Asian Development Bank

2.2 คาดการณ์เศรษฐกิจของไทย โดย กองทุนการเงินระหว่างประเทศ

Thai GDP Forecast by IMF (% YoY)					
As at	2015	2016	2017	2018f	2019f
Jan-15	3.5	4.4	4.3	-	-
Apr-15	3.7	4.0	4.1	4.0	3.9
Oct-15	2.5	3.2	3.6	3.4	3.3
Apr-16	<b>2.8</b>	3.0	3.2	3.1	3.1
Oct-16	<b>2.8</b>	3.2	3.3	3.1	3.0
Apr-17	<b>2.8</b>	<b>3.2</b>	3.0	3.3	3.2
Oct-17	<b>2.8</b>	<b>3.2</b>	3.7	3.5	3.4
Apr-18	<b>2.8</b>	<b>3.2</b>	<b>3.9</b>	3.9	3.8
Oct-18	<b>2.8</b>	<b>3.2</b>	<b>3.9</b>	4.6	3.9

Source: International Monetary Fund

2.3 คาดการณ์เศรษฐกิจของไทย โดย ธนาคารโลก

Thai GDP Forecast by WB (% YoY)					
As at	2015	2016	2017f	2018f	2019f
Jan-15	3.5	4.0	4.5	-	-
Jun-15	3.5	4.0	4.0	-	-
Oct-15	2.5	2.0	2.4	-	-
Jan-16	2.5	2.0	2.4	2.7	-
Apr-16	<b>2.8</b>	2.5	2.6	-	-
Jun-16	<b>2.8</b>	2.5	2.6	3.0	-
Oct-16	<b>2.8</b>	3.1	3.1	3.3	-
Jan-17	<b>2.8</b>	3.1	3.2	3.3	-
Apr-17	<b>2.8</b>	<b>3.2</b>	3.2	3.3	3.4
Jun-17	<b>2.8</b>	<b>3.2</b>	3.2	3.3	3.4
Jan-18	<b>2.8</b>	<b>3.2</b>	3.5	3.6	3.5
Apr-18	<b>2.8</b>	<b>3.2</b>	<b>3.9</b>	4.1	3.5
Jun-18	<b>2.8</b>	<b>3.2</b>	<b>3.9</b>	4.1	3.8
Oct-18	<b>2.8</b>	<b>3.2</b>	<b>3.9</b>	4.5	3.9
Jan-19	<b>2.8</b>	<b>3.2</b>	<b>3.9</b>	4.1	3.8

Source: World Bank