



สินเชื่อของธนาคารพาณิชย์ในไทย จำแนกตามการจัดชั้น เดือน ธ.ค. 2558

- สินเชื่อของธนาคารพาณิชย์ เดือน ธ.ค. 58 จำนวน 13,218.3 Bn THB ขยายตัว 2.7% YoY และ 2.0% QoQ
- สินเชื่อจัดชั้นปกติ เดือน ธ.ค. 58 จำนวน 12,566.7 Bn THB ขยายตัว 2.5% YoY และ 2.3% QoQ
- สินเชื่อจัดชั้นไม่ปกติ เดือน ธ.ค. 58 จำนวน 651.6 Bn THB ขยายตัว 6.2% YoY แต่หดตัว 2.8% QoQ
- สินเชื่อจัดชั้นกล่าวถึงเป็นพิเศษ เดือน ธ.ค. 58 จำนวน 314.1 Bn THB หดตัว 6.6% YoY แต่ขยายตัว 1.4% QoQ
- สินเชื่อที่ไม่ก่อให้เกิดรายได้ เดือน ธ.ค. 58 จำนวน 337.5 Bn THB ขยายตัวถึง 21.8% YoY แต่หดตัว 6.4% QoQ

การประเมินอันดับค่า อิงค่าต่ำสุด ค่าเฉลี่ย และค่าสูงสุด (ปี 2550-58)

	All Periods		Same Periods	Latest
	Quarter	Year	Quarter	
Commercial Banks (Value)				
Total Loans	5	5	5	Dec-15
Normal Loans (NL)	5	5	5	Dec-15
Non-Normal Loans (NNL)	4	5	5	Dec-15
Special Mention Loans (SML)	4	4	4	Dec-15
Non-Performing Loans (NPL)	3	3	3	Dec-15
Thai Commercial Banks (Value)				
Total Loans	5	5	5	Dec-15
Normal Loans	5	5	5	Dec-15
Non-Normal Loans	4	5	5	Dec-15
Special Mention Loans	4	5	5	Dec-15
Non-Performing Loans	3	3	3	Dec-15
Foreign Commercial Banks (Value)				
Total Loans	2	2	2	Dec-15
Normal Loans	2	2	2	Dec-15
Non-Normal Loans	1	1	1	Dec-15
Special Mention Loans	2	1	1	Dec-15
Non-Performing Loans	1	1	1	Dec-15
Commercial Banks (% to Total Loans)				
Normal Loans	4	4	4	Dec-15
Non-Normal Loans	2	2	2	Dec-15
Special Mention Loans	2	2	2	Dec-15
Non-Performing Loans	2	2	2	Dec-15
Thai Commercial Banks (% to Total Loans)				
Normal Loans	4	4	4	Dec-15
Non-Normal Loans	2	2	2	Dec-15
Special Mention Loans	2	2	2	Dec-15
Non-Performing Loans	2	2	2	Dec-15
Foreign Commercial Banks (% to Total Loans)				
Normal Loans	4	4	4	Dec-15
Non-Normal Loans	2	2	2	Dec-15
Special Mention Loans	2	2	2	Dec-15
Non-Performing Loans	2	2	2	Dec-15

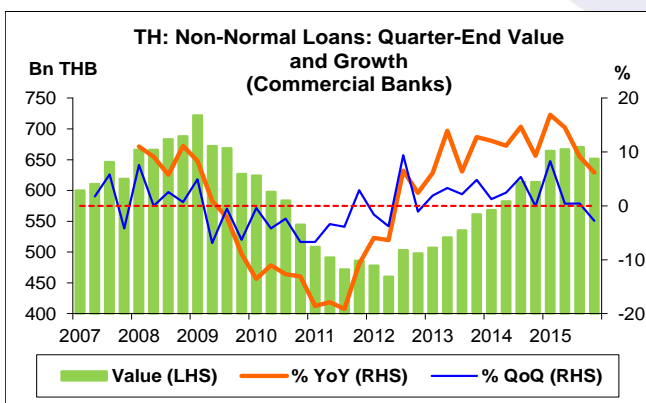
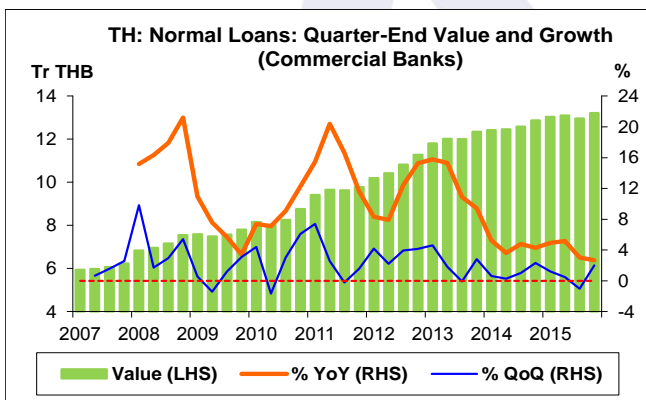
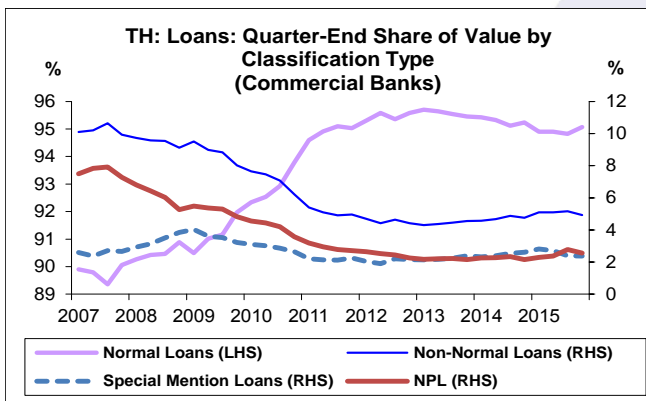
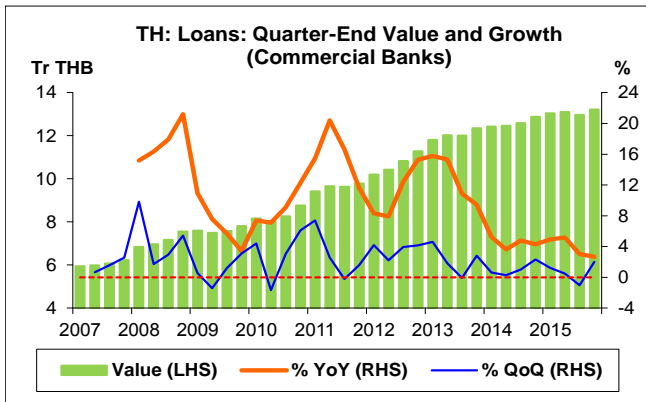
หมายเหตุ: 5 สูง 4 ค่อนข้างสูง 3 ปานกลาง 2 ค่อนข้างต่ำ 1 ต่ำ

ที่มา: ธนาคารแห่งประเทศไทย (ธปท.)

- หมายเหตุ: 1. สินเชื่อ (Gross) หมายถึง ยอดคงค้างของเงินให้สินเชื่อทุกประเภท (รวม Interbank) หักรายได้รอตัดบัญชี
 2. สินเชื่อจัดชั้นปกติ (Normal Loans) หมายถึง สินเชื่อที่ไม่มีสัญญาณของการผิดนัดชำระหนี้
 3. สินเชื่อจัดชั้นไม่ปกติ (Non-Normal Loans) ประกอบด้วย สินเชื่อจัดชั้นกล่าวถึงเป็นพิเศษ (Special Mention Loans) และสินเชื่อที่ไม่ก่อให้เกิดรายได้ (NPL)
 4. สินเชื่อจัดชั้นกล่าวถึงเป็นพิเศษ หมายถึง สินเชื่อที่ค้างชำระเงินต้นหรือดอกเบี้ยเกินกว่า 1 เดือน นับตั้งแต่วันที่กำหนดชำระ
 5. สินเชื่อที่ไม่ก่อให้เกิดรายได้ หมายถึง สินเชื่อที่ค้างชำระเงินต้นหรือดอกเบี้ยเกินกว่า 3 เดือน นับตั้งแต่วันที่กำหนดชำระ ประกอบด้วย เงินให้สินเชื่อจัดชั้นต่ำกว่ามาตรฐาน สงสัย สงสัยจะสูญเสีย และสูญเสีย ตามเกณฑ์การจัดชั้นของ ธปท.
 6. ธนาคารพาณิชย์ คือ ธพ. ที่จดทะเบียนในไทย (รวมทุกสำนักงาน และสาขา ธพ. ต่างประเทศที่ตั้งอยู่ในไทย)
 7. ธ. กรุงศรีอยุธยา ควรรวมกิจการกับ ธ. แห่งโตเกียว-มิทซูบิชิ ยูเอฟเจ จำกัด (BTMU) สาขากรุงเทพ เมื่อวันที่ 5 ม.ค. 58
 8. CAGR คือ Compound Annual Growth Rate

อัตราการเปลี่ยนแปลงรายปี (ปี 2550-58)

%	Average YoY Growth	CAGR
Commercial Banks (Value)		
Total Loans	10.0	9.9
Normal Loans	10.8	10.6
Non-Normal Loans	1.1	0.6
Special Mention Loans	11.0	8.3
Non-Performing Loans	-2.9	-3.6
Thai Commercial Banks (Value)		
Total Loans	10.5	10.3
Normal Loans	11.3	11.1
Non-Normal Loans	1.3	0.8
Special Mention Loans	11.7	9.0
Non-Performing Loans	-2.7	-3.5
Foreign Commercial Banks (Value)		
Total Loans	5.8	4.7
Normal Loans	6.1	5.0
Non-Normal Loans	-1.7	-3.9
Special Mention Loans	4.5	-0.2
Non-Performing Loans	-10.4	-11.0



สินเชื่อของธนาคารพาณิชย์ (Commercial Banks)

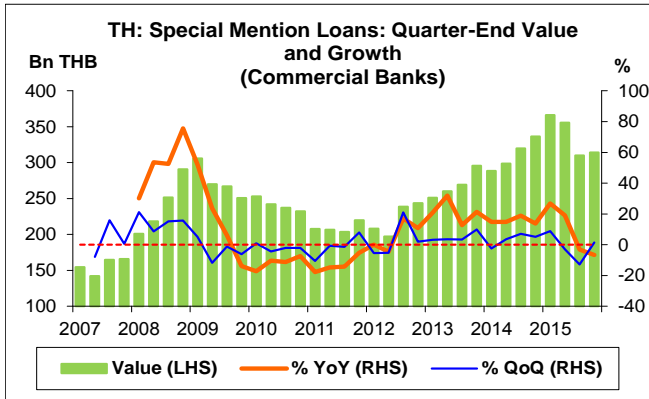
- สินเชื่อของธนาคารพาณิชย์ เดือน ธ.ค. 58 จำนวน 13,218.3 Bn THB สูงสุดนับตั้งแต่ Q1/50 โดยเพิ่มขึ้น 345.4 Bn THB ขยายตัว 2.7% YoY หากเทียบกับเดือน ก.ย. 58 เพิ่มขึ้น 258.3 Bn THB ขยายตัว 2.0% QoQ
- สินเชื่อของธนาคารพาณิชย์จำแนกตามการจัดชั้น แบ่งเป็น สินเชื่อจัดชั้นปกติ (Normal Loans) และสินเชื่อจัดชั้นไม่ปกติ (Non-Normal Loans)

สินเชื่อจัดชั้นปกติ

- สินเชื่อจัดชั้นปกติ เดือน ธ.ค. 58 จำนวน 12,566.7 Bn THB สูงสุดนับตั้งแต่ Q1/50 โดยเพิ่มขึ้น 307.4 Bn THB ขยายตัว 2.5% YoY หากเทียบกับเดือน ก.ย. 58 เพิ่มขึ้น 277.0 Bn THB ขยายตัว 2.3% QoQ
- สินเชื่อจัดชั้นปกติต่อสินเชื่อของธนาคารพาณิชย์ เดือน ธ.ค. 58 อยู่ที่ 95.07% เพิ่มขึ้นจาก 94.83% ในเดือน ก.ย. 58

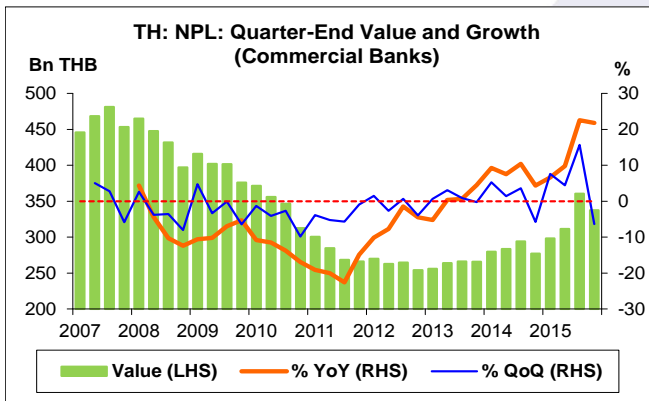
สินเชื่อจัดชั้นไม่ปกติ

- สินเชื่อจัดชั้นไม่ปกติ เดือน ธ.ค. 58 จำนวน 651.6 Bn THB เพิ่มขึ้น 38.0 Bn THB ขยายตัว 6.2% YoY หากเทียบกับเดือน ก.ย. 58 ลดลง 18.7 Bn THB หดตัว 2.8% QoQ
- สินเชื่อจัดชั้นไม่ปกติต่อสินเชื่อของธนาคารพาณิชย์ เดือน ธ.ค. 58 อยู่ที่ 4.93% ลดลงจาก 5.17% ในเดือน ก.ย. 58
- สินเชื่อจัดชั้นไม่ปกติ แบ่งเป็น สินเชื่อจัดชั้นกล่าวถึงเป็นพิเศษ (Special Mention Loans) และสินเชื่อที่ไม่ก่อให้เกิดรายได้ (NPL)



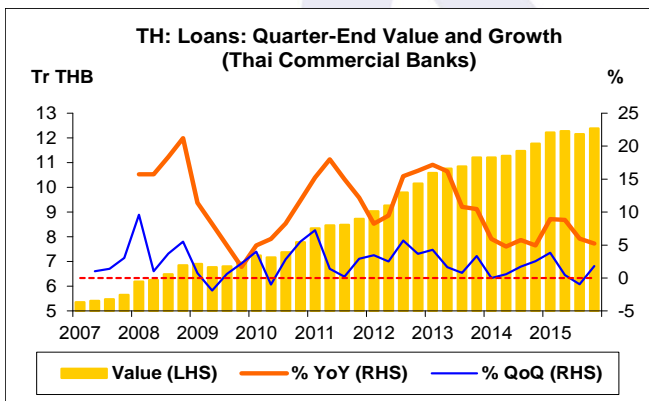
สินเชื่อจัดชั้นกล่าวถึงเป็นพิเศษ

- สินเชื่อจัดชั้นกล่าวถึงเป็นพิเศษ เดือน ธ.ค. 58 จำนวน 314.1 Bn THB ลดลง 22.3 Bn THB หดตัว 6.6% YoY หากเทียบกับเดือน ก.ย. 58 เพิ่มขึ้น 4.3 Bn THB ขยายตัว 1.4% QoQ
- สินเชื่อจัดชั้นกล่าวถึงเป็นพิเศษต่อสินเชื่อของธนาคารพาณิชย์ เดือน ธ.ค. 58 อยู่ที่ 2.38% ลดลงจาก 2.39% ในเดือน ก.ย. 58



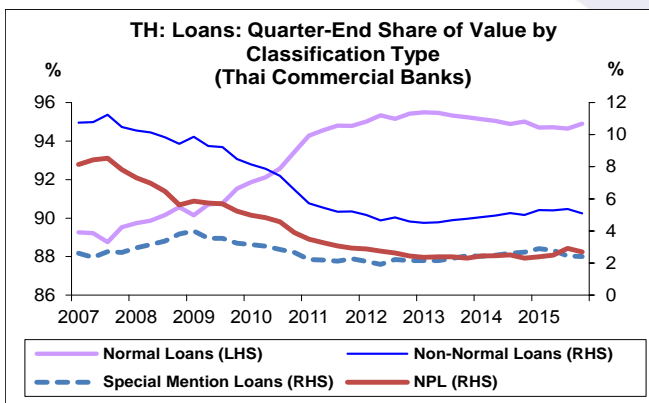
สินเชื่อที่ไม่ก่อให้เกิดรายได้

- NPL เดือน ธ.ค. 58 จำนวน 337.5 Bn THB เพิ่มขึ้น 60.3 Bn THB ขยายตัวถึง 21.8% YoY หากเทียบกับเดือน ก.ย. 58 ลดลง 23.0 Bn THB หดตัว 6.4% QoQ
- NPL ต่อสินเชื่อของธนาคารพาณิชย์ เดือน ธ.ค. 58 อยู่ที่ 2.55% ลดลงจาก 2.78% ในเดือน ก.ย. 58

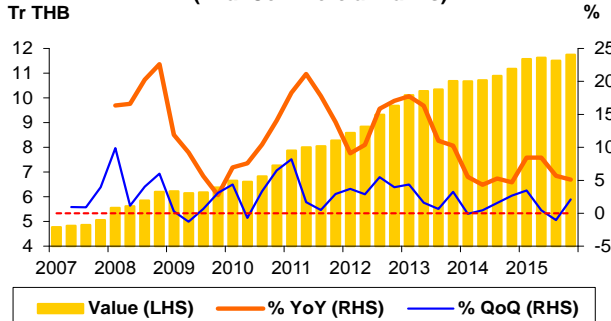


สินเชื่อของธนาคารพาณิชย์จดทะเบียนในไทย (Thai Commercial Banks)

- สินเชื่อของธนาคารพาณิชย์จดทะเบียนในไทย เดือน ธ.ค. 58 จำนวน 12,382.2 Bn THB สูงสุดนับตั้งแต่ Q1/50 โดยเพิ่มขึ้น 614.3 Bn THB ขยายตัว 5.2% YoY หากเทียบกับเดือน ก.ย. 58 เพิ่มขึ้น 222.7 Bn THB ขยายตัว 1.8% QoQ
- สินเชื่อของธนาคารพาณิชย์จดทะเบียนในไทยจำแนกตามการจัดชั้นแบ่งเป็น สินเชื่อจัดชั้นปกติ และสินเชื่อจัดชั้นไม่ปกติ



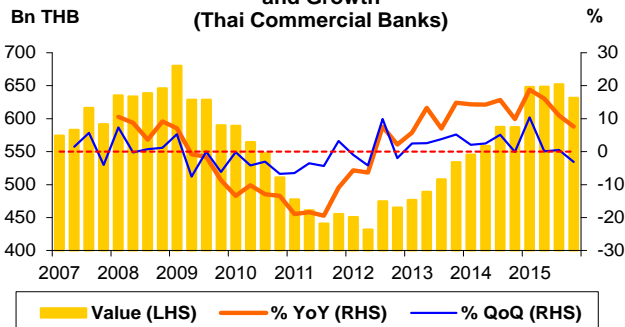
TH: Normal Loans: Quarter-End Value and Growth (Thai Commercial Banks)



สินเชื่อจัดชั้นปกติ

- สินเชื่อจัดชั้นปกติ เดือน ธ.ค. 58 จำนวน 11,750.5 Bn THB สูงสุดนับตั้งแต่ Q1/50 โดยเพิ่มขึ้น 569.7 Bn THB ขยายตัว 5.1% YoY หากเทียบกับเดือน ก.ย. 58 เพิ่มขึ้น 243.0 Bn THB ขยายตัว 2.1% QoQ
- สินเชื่อจัดชั้นปกติต่อสินเชื่อของธนาคารพาณิชย์จดทะเบียนในไทย เดือน ธ.ค. 58 อยู่ที่ 94.90% เพิ่มขึ้นจาก 94.64% ในเดือน ก.ย. 58

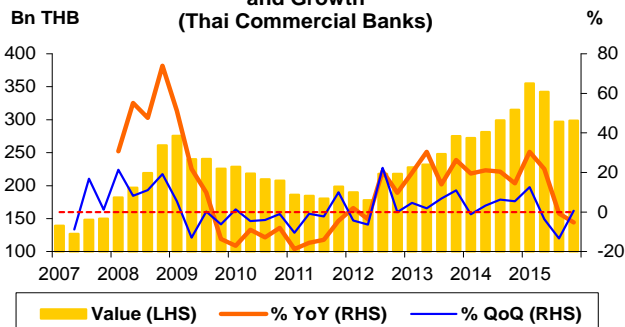
TH: Non-Normal Loans: Quarter-End Value and Growth (Thai Commercial Banks)



สินเชื่อจัดชั้นไม่ปกติ

- สินเชื่อจัดชั้นไม่ปกติ เดือน ธ.ค. 58 จำนวน 631.7 Bn THB เพิ่มขึ้น 44.6 Bn THB ขยายตัว 7.6% YoY หากเทียบกับเดือน ก.ย. 58 ลดลง 20.3 Bn THB หดตัว 3.1% QoQ
- สินเชื่อจัดชั้นไม่ปกติต่อสินเชื่อของธนาคารพาณิชย์จดทะเบียนในไทย เดือน ธ.ค. 58 อยู่ที่ 5.10% ลดลงจาก 5.36% ในเดือน ก.ย. 58

TH: Special Mention Loans: Quarter-End Value and Growth (Thai Commercial Banks)

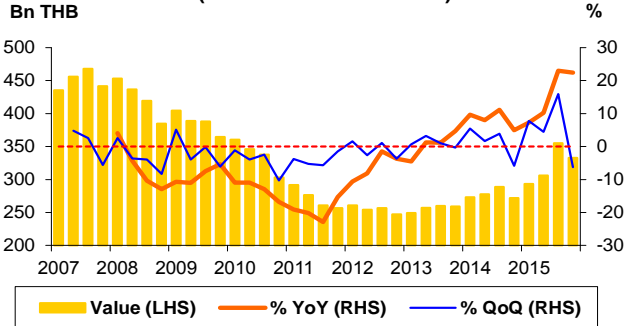


- สินเชื่อจัดชั้นไม่ปกติ แบ่งเป็น สินเชื่อจัดชั้นกล่าวถึงเป็นพิเศษ และ NPL

สินเชื่อจัดชั้นกล่าวถึงเป็นพิเศษ

- สินเชื่อจัดชั้นกล่าวถึงเป็นพิเศษ เดือน ธ.ค. 58 จำนวน 298.8 Bn THB ลดลง 16.4 Bn THB หดตัว 5.2% YoY หากเทียบกับเดือน ก.ย. 58 เพิ่มขึ้น 1.8 Bn THB ขยายตัว 0.6% QoQ
- สินเชื่อจัดชั้นกล่าวถึงเป็นพิเศษต่อสินเชื่อของธนาคารพาณิชย์จดทะเบียนในไทย เดือน ธ.ค. 58 อยู่ที่ 2.41% ลดลงจาก 2.44% ในเดือน ก.ย. 58

TH: NPL: Quarter-End Value and Growth (Thai Commercial Banks)



สินเชื่อที่ไม่ก่อให้เกิดรายได้

- NPL เดือน ธ.ค. 58 จำนวน 332.9 Bn THB เพิ่มขึ้น 61.0 Bn THB ขยายตัวถึง 22.5% YoY หากเทียบกับเดือน ก.ย. 58 ลดลง 22.2 Bn THB หดตัว 6.2% QoQ
- NPL ต่อสินเชื่อของธนาคารพาณิชย์จดทะเบียนในไทย เดือน ธ.ค. 58 อยู่ที่ 2.69% ลดลงจาก 2.92% ในเดือน ก.ย. 58

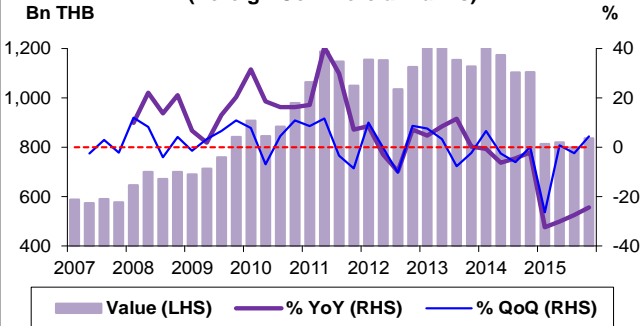
สินเชื่อของสาขาธนาคารต่างประเทศ (Foreign Commercial Banks)

- สินเชื่อของสาขาธนาคารต่างประเทศ เดือน ธ.ค. 58 จำนวน 836.1 Bn THB ลดลง 268.8 Bn THB หดตัวถึง 24.3% YoY หากเทียบกับเดือน ก.ย. 58 เพิ่มขึ้น 35.6 Bn THB ขยายตัว 4.5% QoQ
- สินเชื่อของสาขาธนาคารต่างประเทศจำแนกตามการจัดชั้น แบ่งเป็น สินเชื่อจัดชั้นปกติ และสินเชื่อจัดชั้นไม่ปกติ

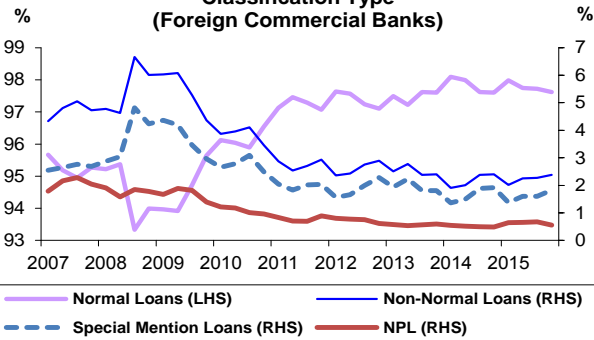
สินเชื่อจัดชั้นปกติ

- สินเชื่อจัดชั้นปกติ เดือน ธ.ค. 58 จำนวน 816.2 Bn THB ลดลง 262.3 Bn THB หดตัวถึง 24.3% YoY หากเทียบกับเดือน ก.ย. 58 เพิ่มขึ้น 34.0 Bn THB ขยายตัว 4.3% QoQ
- สินเชื่อจัดชั้นปกติต่อสินเชื่อของสาขาธนาคารต่างประเทศ เดือน ธ.ค. 58 อยู่ที่ 97.62% ลดลงจาก 97.72% ในเดือน ก.ย. 58

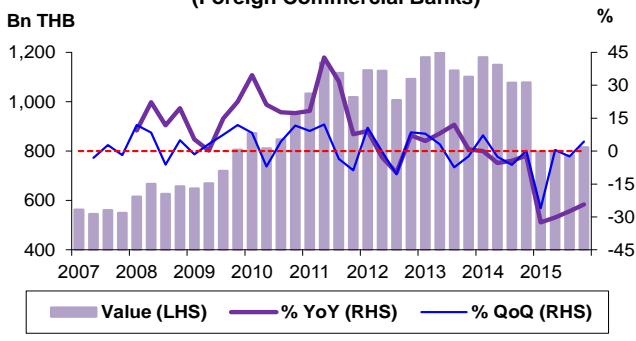
TH: Loans: Quarter-End Value and Growth (Foreign Commercial Banks)

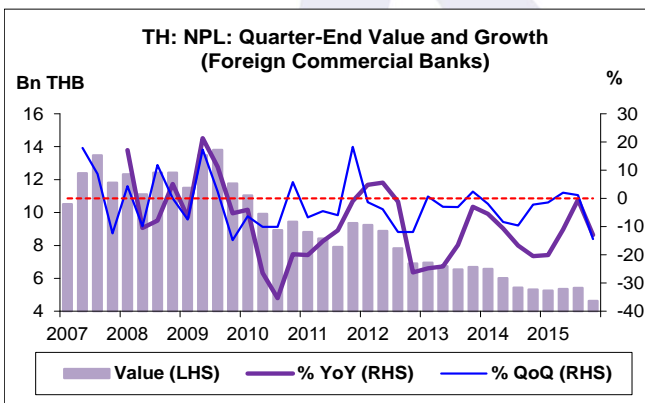
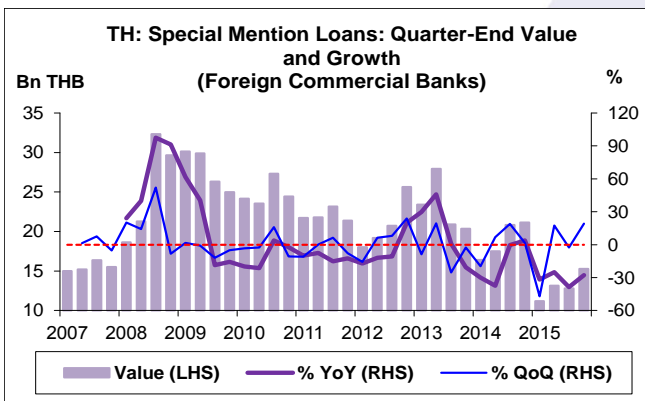
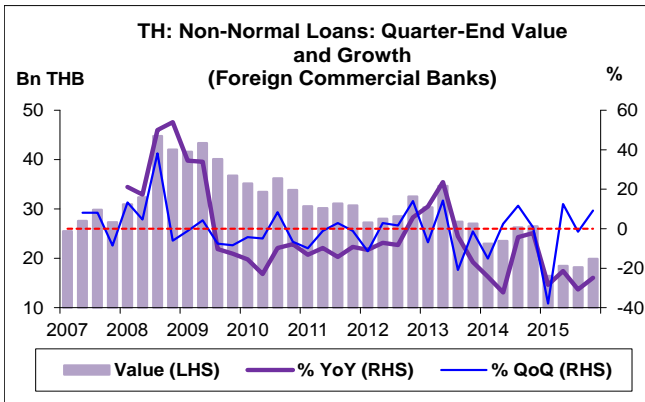


TH: Loans: Quarter-End Share of Value by Classification Type (Foreign Commercial Banks)



TH: Normal Loans: Quarter-End Value and Growth (Foreign Commercial Banks)





สินเชื่อจัดชั้นไม่ปกติ

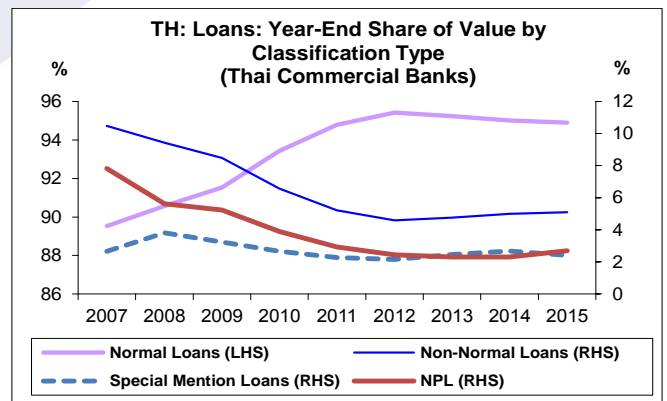
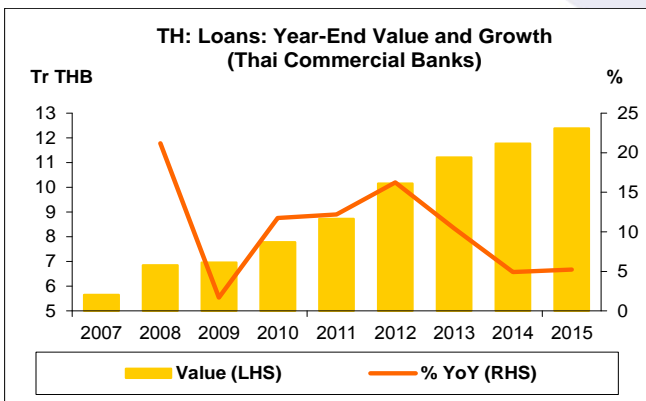
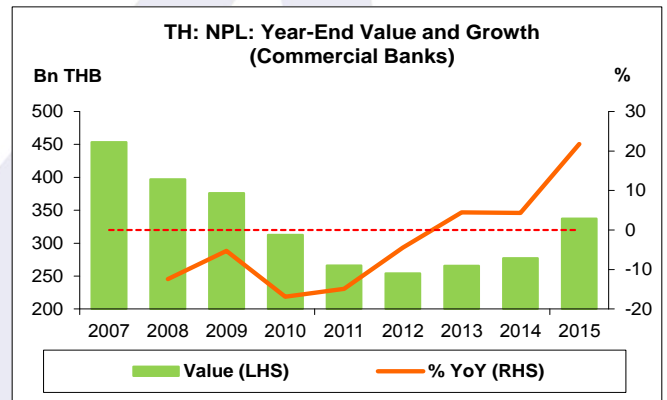
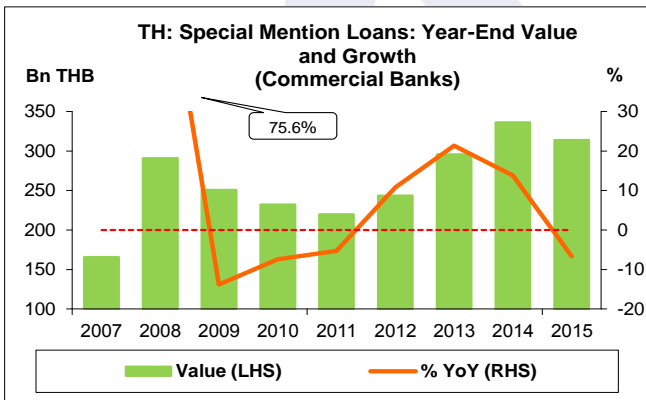
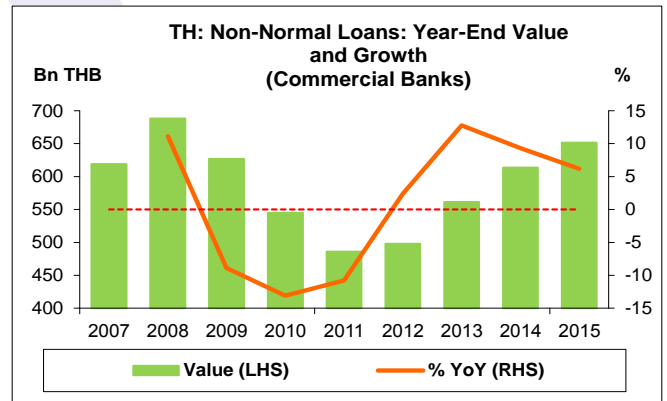
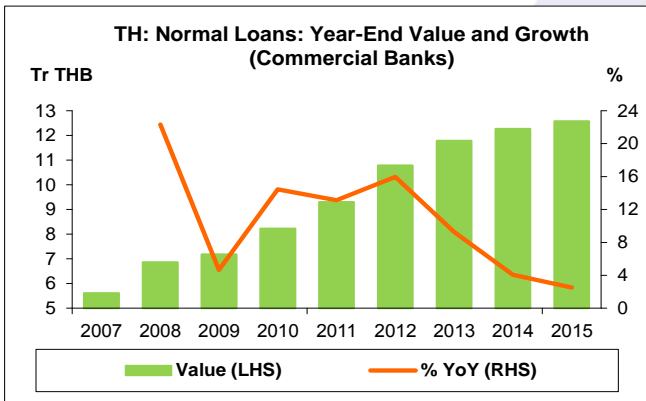
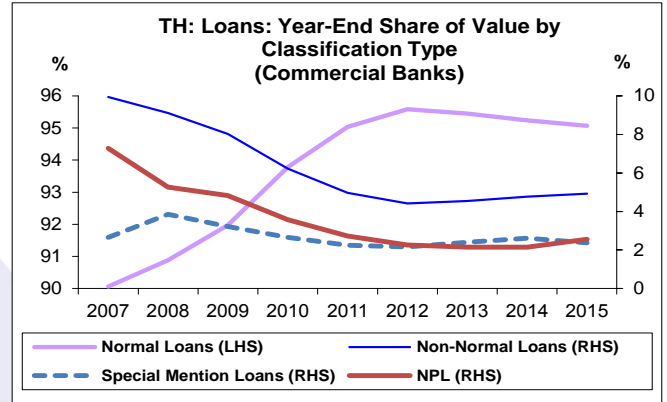
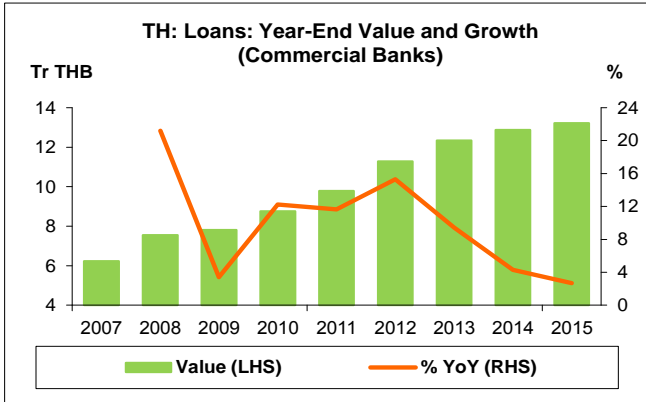
- สินเชื่อจัดชั้นไม่ปกติ เดือน ธ.ค. 58 จำนวน 19.9 Bn THB ลดลง 6.6 Bn THB หดตัวถึง 24.8% YoY หากเทียบกับเดือน ก.ย. 58 เพิ่มขึ้น 1.7 Bn THB ขยายตัว 9.3% QoQ
- สินเชื่อจัดชั้นไม่ปกติต่อสินเชื่อของสาขาธนาคารต่างประเทศ เดือน ธ.ค. 58 อยู่ที่ 2.38% เพิ่มขึ้นจาก 2.28% ในเดือน ก.ย. 58
- สินเชื่อจัดชั้นไม่ปกติ แบ่งเป็น สินเชื่อจัดชั้นกล่าวถึงเป็นพิเศษ และ NPL

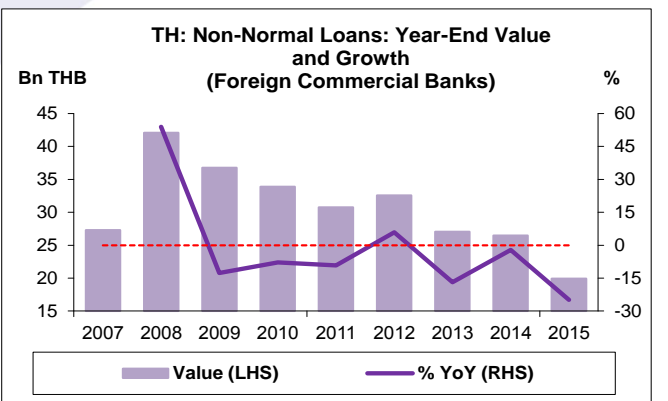
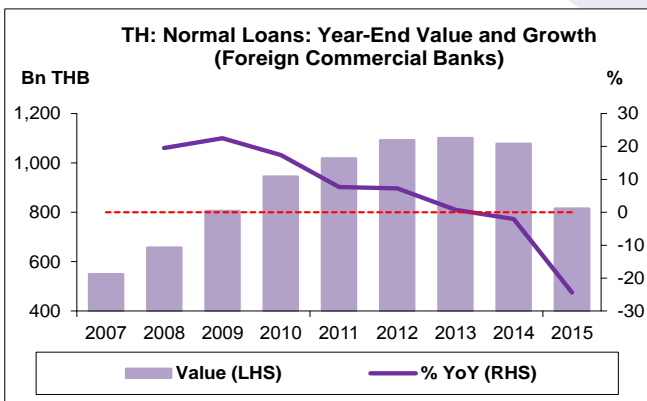
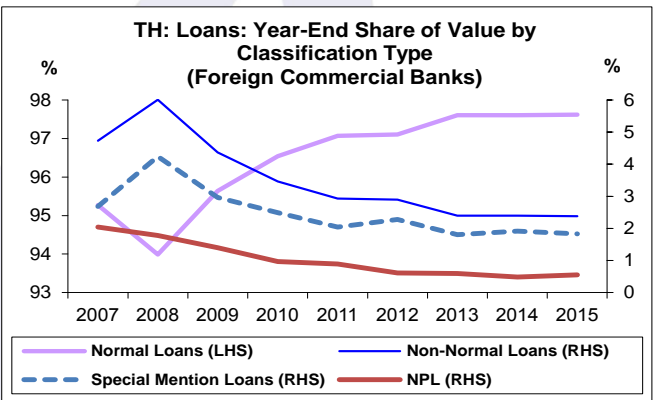
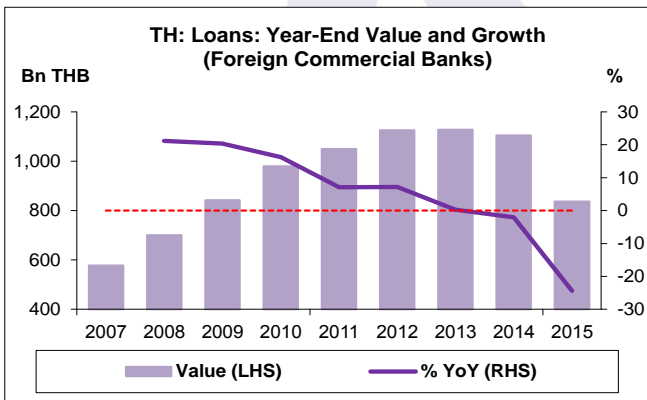
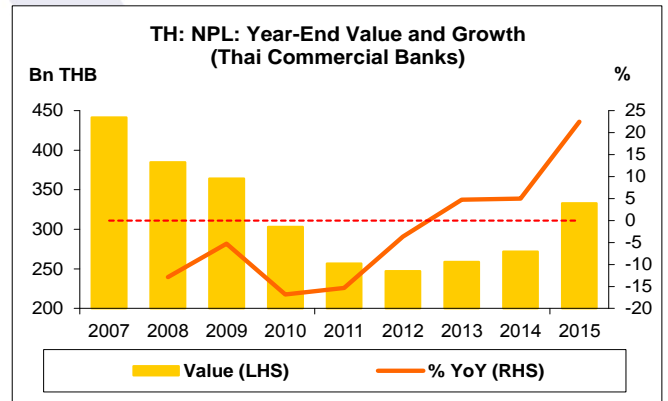
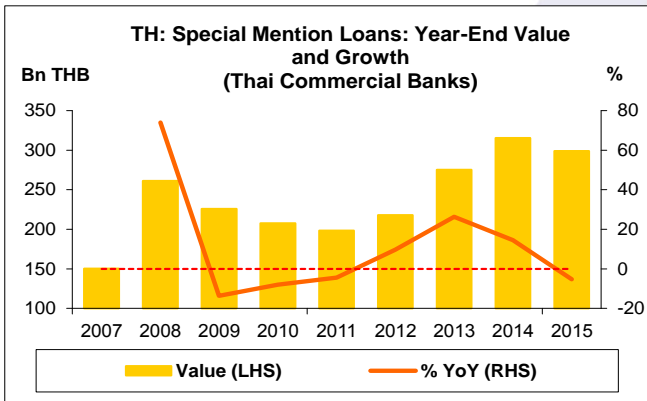
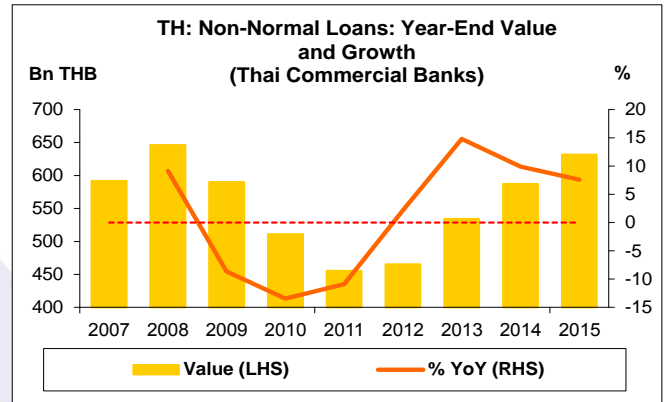
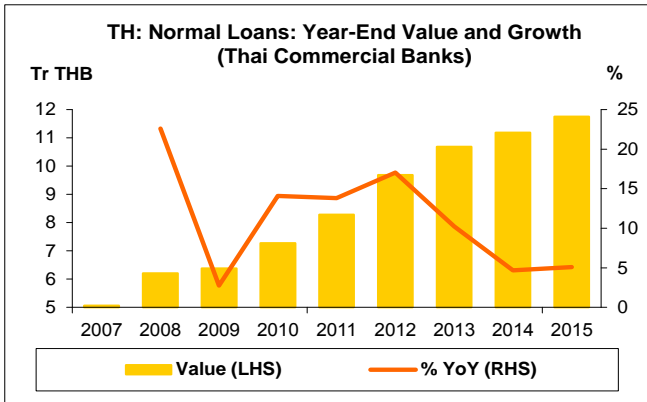
สินเชื่อจัดชั้นกล่าวถึงเป็นพิเศษ

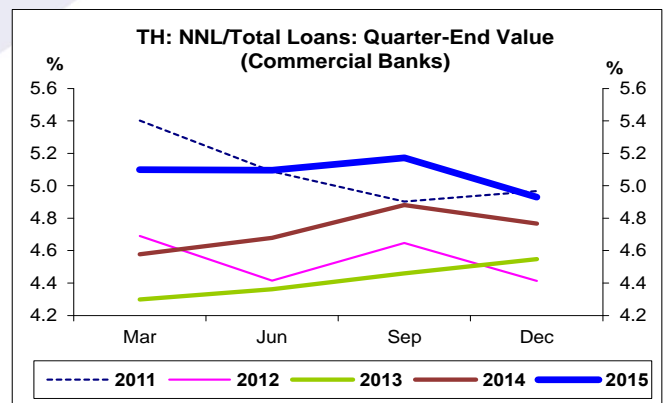
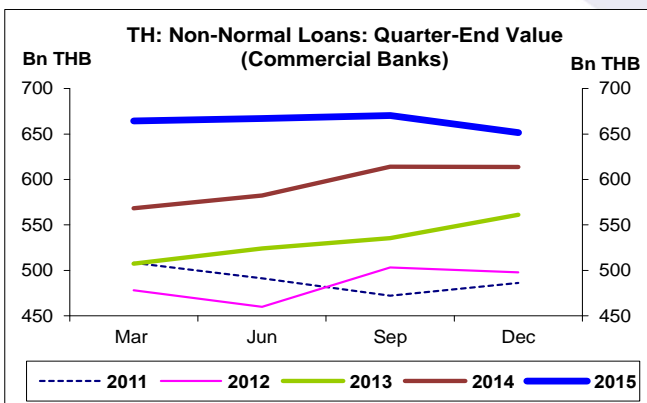
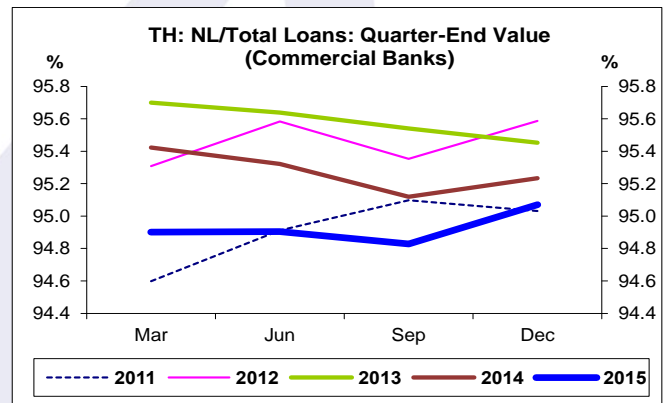
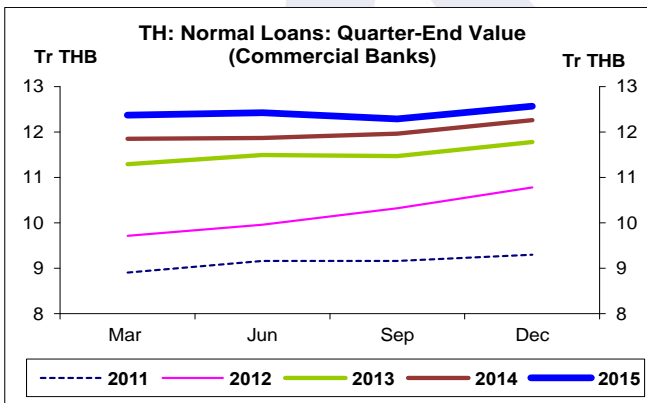
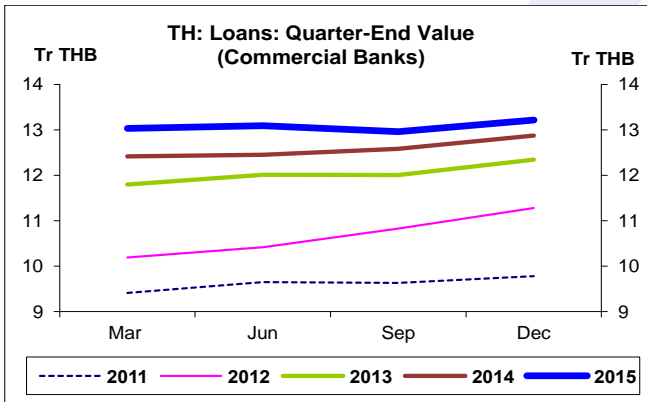
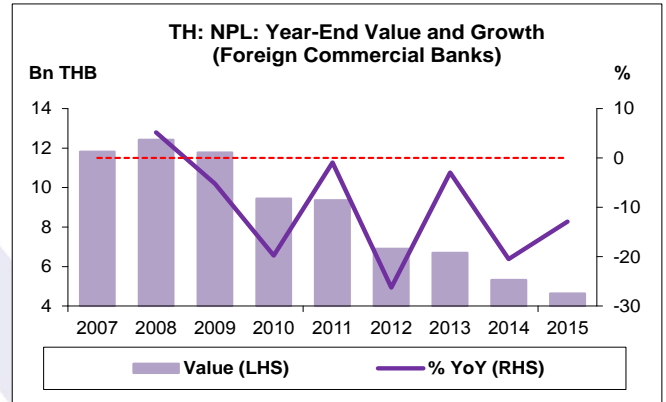
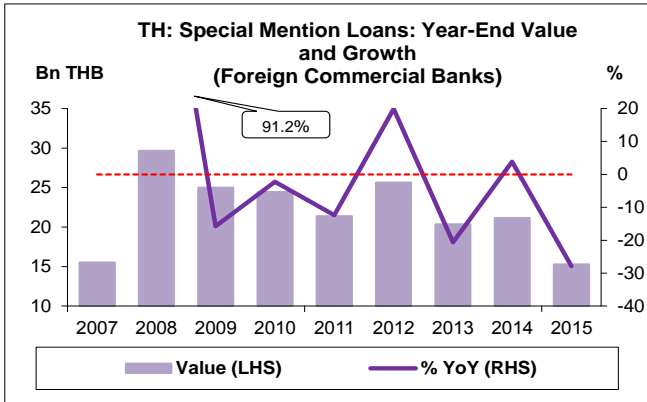
- สินเชื่อจัดชั้นกล่าวถึงเป็นพิเศษ เดือน ธ.ค. 58 จำนวน 15.3 Bn THB ลดลง 5.9 Bn THB หดตัวถึง 27.8% YoY หากเทียบกับเดือน ก.ย. 58 เพิ่มขึ้น 2.5 Bn THB ขยายตัว 19.3% QoQ
- สินเชื่อจัดชั้นกล่าวถึงเป็นพิเศษต่อสินเชื่อของสาขาธนาคารต่างประเทศ ธ.ค. 58 อยู่ที่ 1.83% เพิ่มขึ้นจาก 1.60% ในเดือน ก.ย. 58

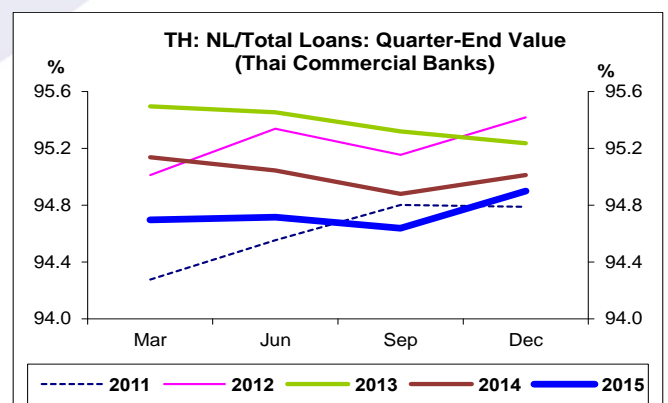
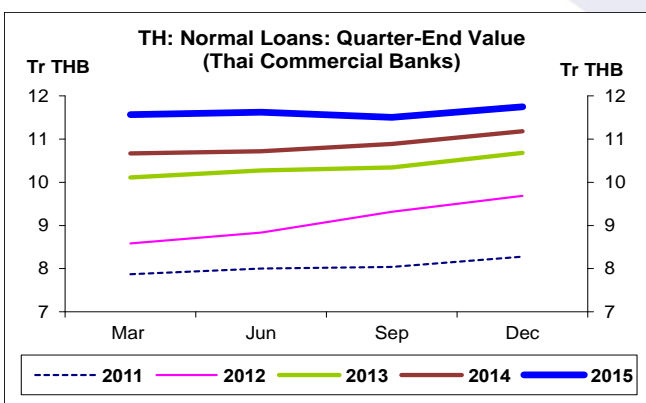
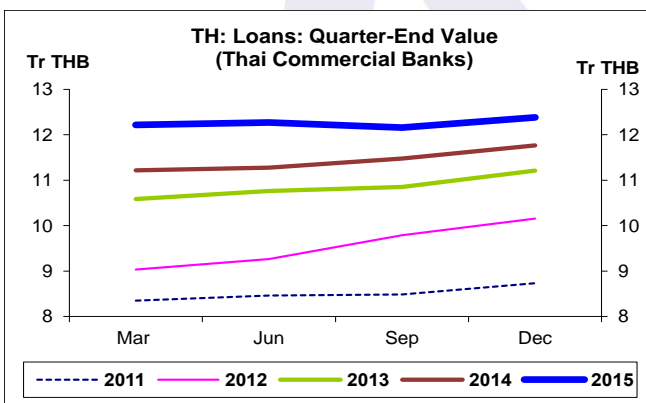
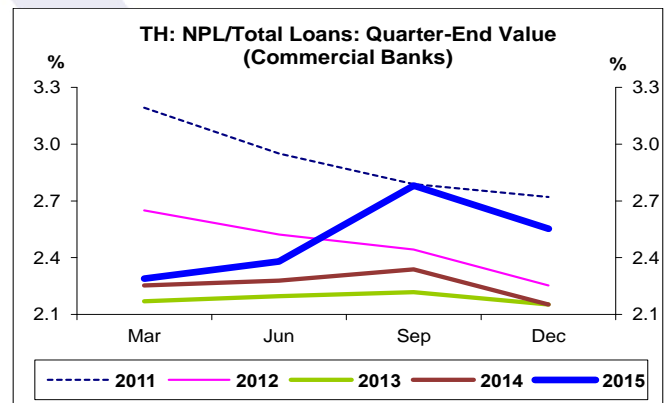
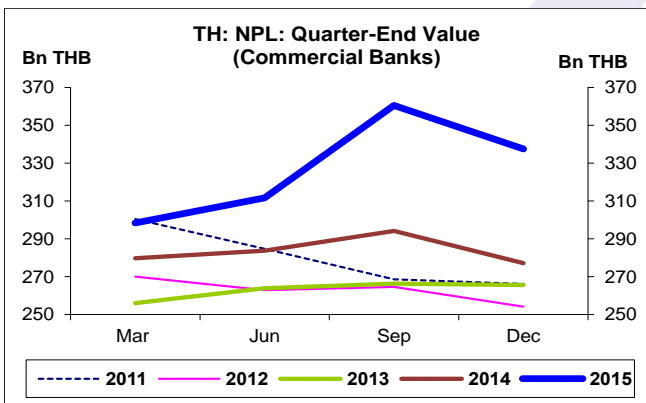
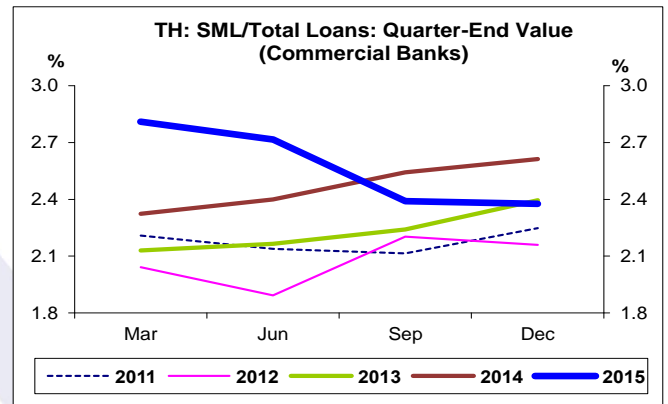
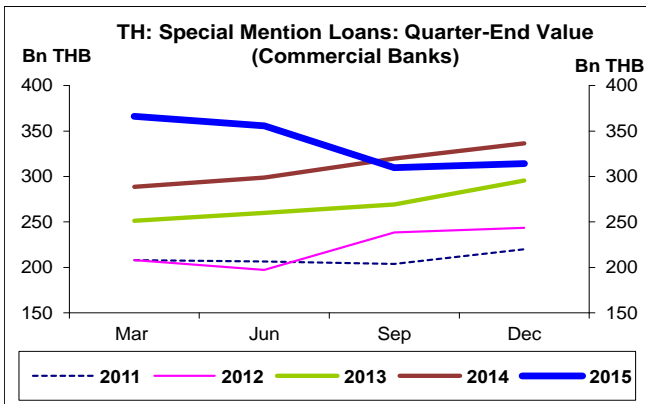
สินเชื่อที่ไม่ก่อให้เกิดรายได้

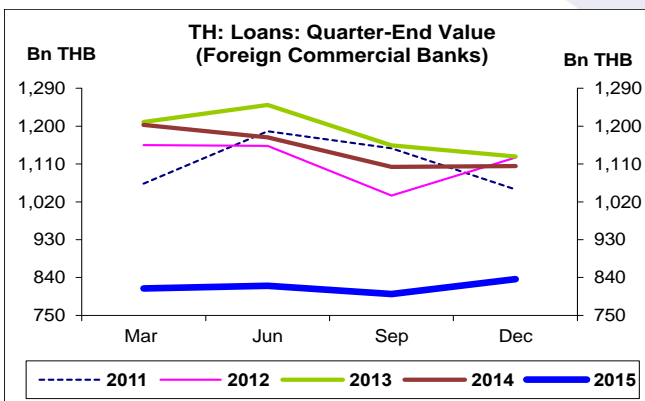
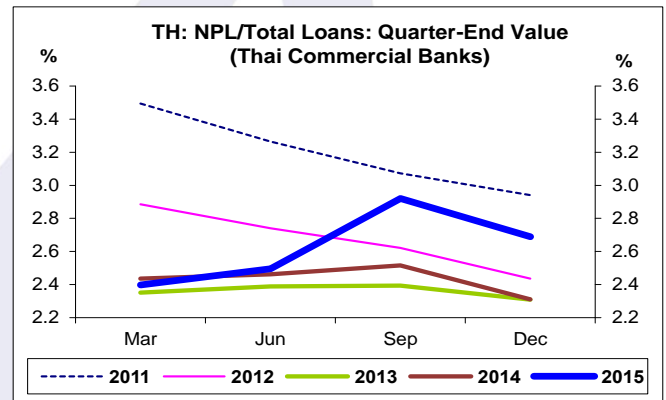
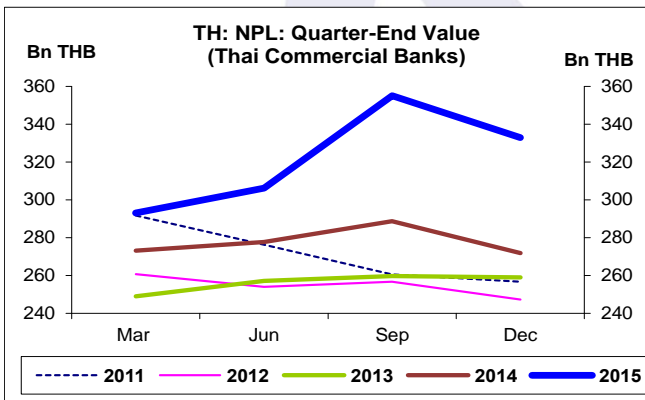
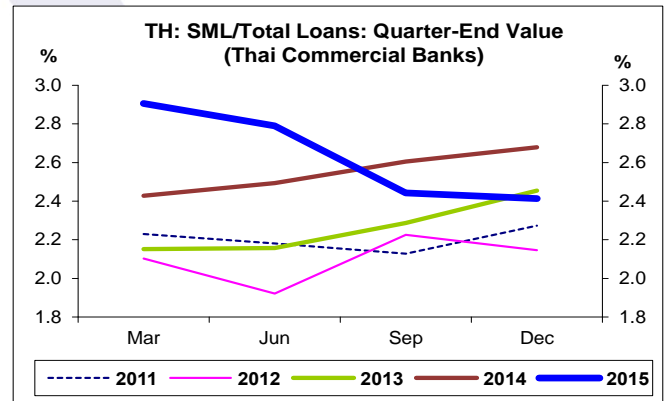
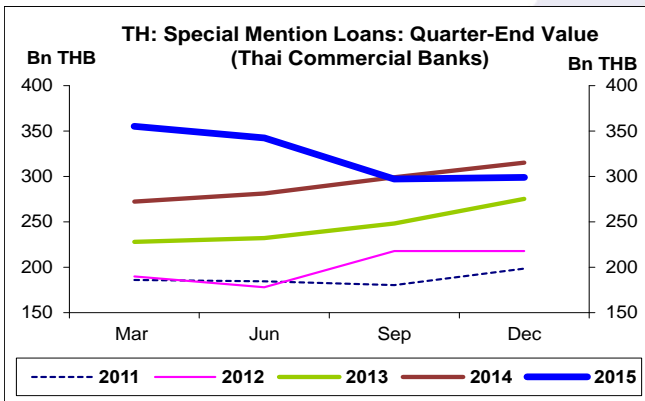
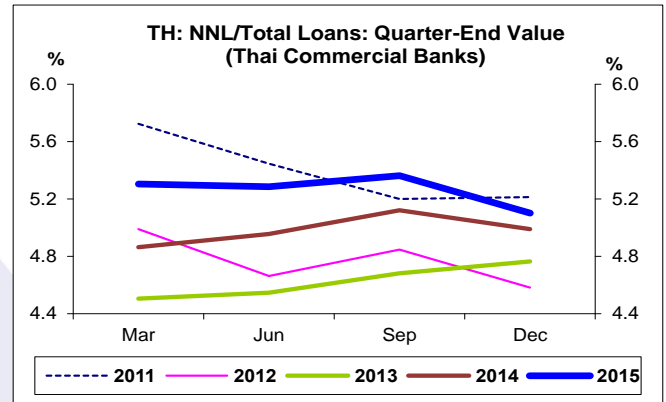
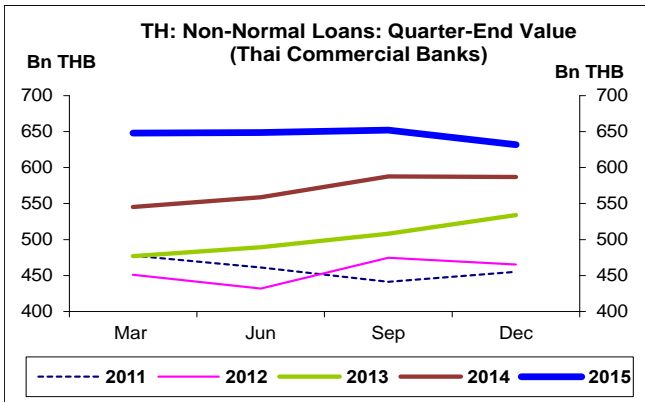
- NPL เดือน ธ.ค. 58 จำนวน 4.6 Bn THB ต่ำสุดนับตั้งแต่ Q1/50 โดยลดลง 0.7 Bn THB หดตัว 12.9% YoY หากเทียบกับเดือน ก.ย. 58 ลดลง 0.8 Bn THB หดตัว 14.4% QoQ
- NPL ต่อสินเชื่อของสาขาธนาคารต่างประเทศ เดือน ธ.ค. 58 อยู่ที่ 0.56% ลดลงจาก 0.68% ในเดือน ก.ย. 58

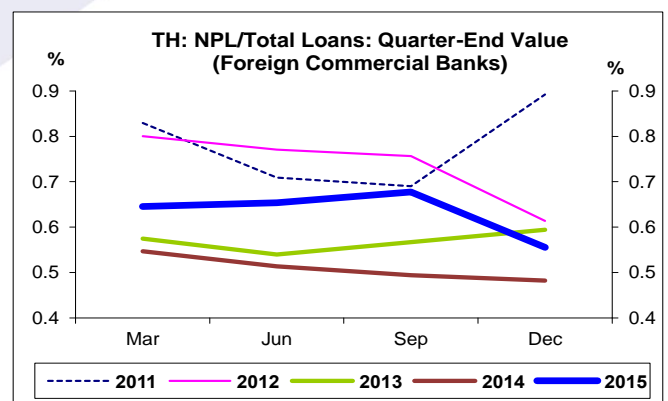
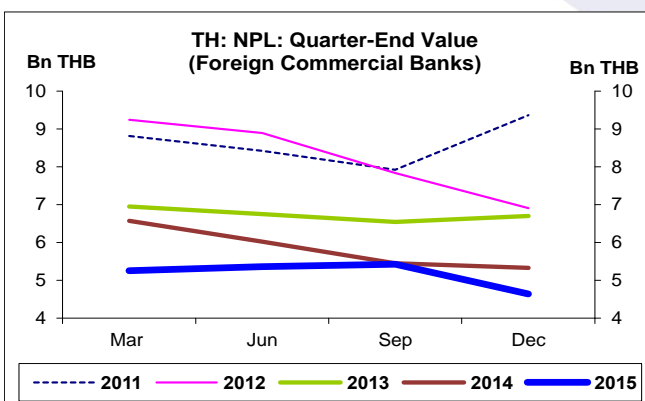
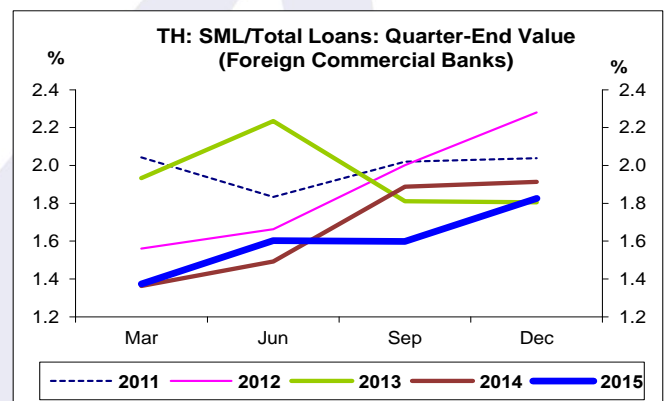
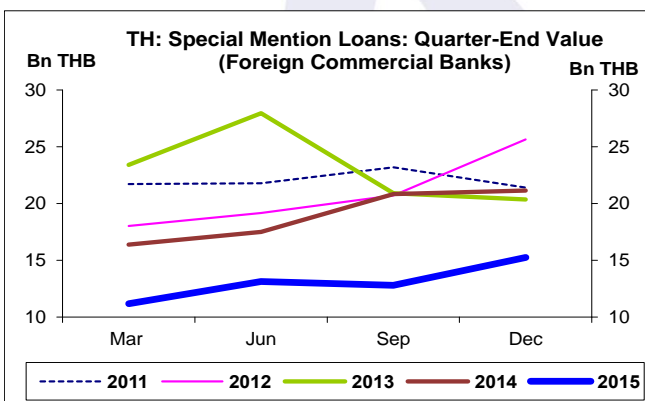
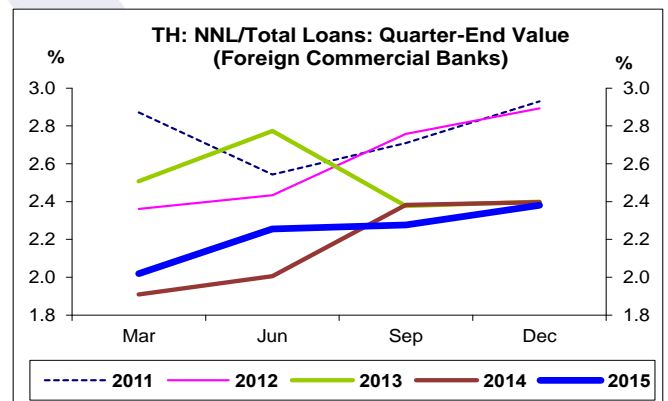
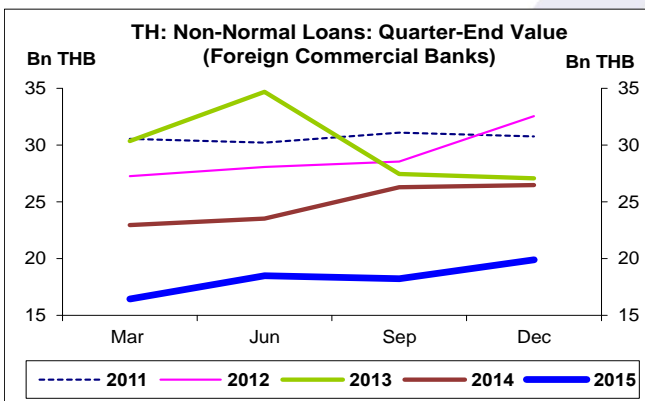
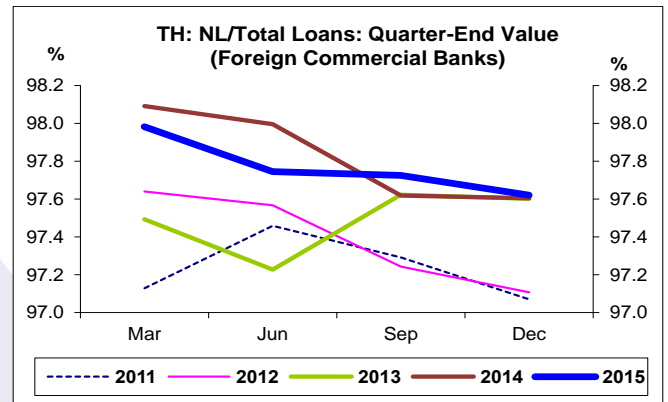
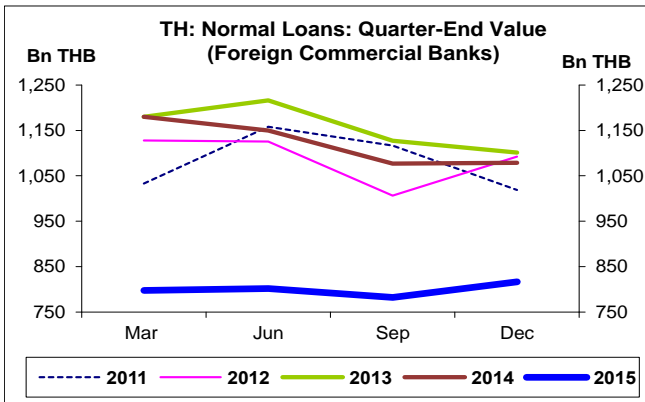












สินเชื่อกของธนาคารพาณิชย์จำแนกตามการจัดชั้น:
จุดสูงสุดและต่ำสุดในแต่ละช่วงเวลา ในระยะเวลา 9 ปี (ปี 2550-58)

Bn THB	ค่าปัจจุบัน	% จาก ค่าสูงสุด	% จาก ค่าต่ำสุด	ค่าสูงสุด	Date	ค่าต่ำสุด	Date
Total Loans							
เทียบกับทุกช่วงเวลา							
Q4/58	13,218.3	-	122.5	13,218.3	Q4/58	5,940.5	Q1/50
2558	13,218.3	-	112.2	13,218.3	2558	6,229.0	2550
เทียบกับช่วงเวลาเดียวกัน							
Q4/58	13,218.3	-	112.2	13,218.3	Q4/58	6,229.0	Q4/50
Normal Loans							
เทียบกับทุกช่วงเวลา							
Q4/58	12,566.7	-	135.3	12,566.7	Q4/58	5,340.4	Q1/50
2558	12,566.7	-	124.0	12,566.7	2558	5,609.9	2550
เทียบกับช่วงเวลาเดียวกัน							
Q4/58	12,566.7	-	124.0	12,566.7	Q4/58	5,609.9	Q4/50
Non-Normal Loans							
เทียบกับทุกช่วงเวลา							
Q4/58	651.6	-9.7	41.7	721.9	Q1/52	460.0	Q2/55
2558	651.6	-5.3	34.1	688.0	2551	486.0	2554
เทียบกับช่วงเวลาเดียวกัน							
Q4/58	651.6	-5.3	34.1	688.0	Q4/51	486.0	Q4/54
Special Mention Loans							
เทียบกับทุกช่วงเวลา							
Q4/58	314.1	-14.2	120.9	366.2	Q1/58	142.2	Q2/50
2558	314.1	-6.6	89.6	336.4	2557	165.7	2550
เทียบกับช่วงเวลาเดียวกัน							
Q4/58	314.1	-6.6	89.6	336.4	Q4/57	165.7	Q4/50
NPL							
เทียบกับทุกช่วงเวลา							
Q4/58	337.5	-29.9	32.8	481.3	Q3/50	254.2	Q4/55
2558	337.5	-25.6	32.8	453.4	2550	254.2	2555
เทียบกับช่วงเวลาเดียวกัน							
Q4/58	337.5	-25.6	32.8	453.4	Q4/50	254.2	Q4/55

สินเชื่อบริการพาณิชย์จดทะเบียนในประเทศไทยจำแนกตามการจัดชั้น:

จุดสูงสุดและต่ำสุดในแต่ละช่วงเวลา ในระยะเวลา 9 ปี (ปี 2550-58)

Bn THB	ค่าปัจจุบัน	% จาก ค่าสูงสุด	% จาก ค่าต่ำสุด	ค่าสูงสุด	Date	ค่าต่ำสุด	Date
Total Loans							
เทียบกับทุกช่วงเวลา							
Q4/58	12,382.2	-	131.4	12,382.2	Q4/58	5,351.9	Q1/50
2558	12,382.2	-	119.1	12,382.2	2558	5,651.3	2550
เทียบกับช่วงเวลาเดียวกัน							
Q4/58	12,382.2	-	119.1	12,382.2	Q4/58	5,651.3	Q4/50
Normal Loans							
เทียบกับทุกช่วงเวลา							
Q4/58	11,750.5	-	146.0	11,750.5	Q4/58	4,777.3	Q1/50
2558	11,750.5	-	132.2	11,750.5	2558	5,059.5	2550
เทียบกับช่วงเวลาเดียวกัน							
Q4/58	11,750.5	-	132.2	11,750.5	Q4/58	5,059.5	Q4/50
Non-Normal Loans							
เทียบกับทุกช่วงเวลา							
Q4/58	631.7	-7.1	46.3	680.2	Q1/52	431.9	Q2/55
2558	631.7	-2.2	38.8	645.9	2551	455.2	2554
เทียบกับช่วงเวลาเดียวกัน							
Q4/58	631.7	-2.2	38.8	645.9	Q4/51	455.2	Q4/54
Special Mention Loans							
เทียบกับทุกช่วงเวลา							
Q4/58	298.8	-15.8	135.3	355.0	Q1/58	127.0	Q2/50
2558	298.8	-5.2	99.0	315.3	2557	150.2	2550
เทียบกับช่วงเวลาเดียวกัน							
Q4/58	298.8	-5.2	99.0	315.3	Q4/57	150.2	Q4/50
NPL							
เทียบกับทุกช่วงเวลา							
Q4/58	332.9	-28.8	34.6	467.8	Q3/50	247.3	Q4/55
2558	332.9	-24.6	34.6	441.6	2550	247.3	2555
เทียบกับช่วงเวลาเดียวกัน							
Q4/58	332.9	-24.6	34.6	441.6	Q4/50	247.3	Q4/55

สินเชื่อบริษัทของสาขาธนาคารต่างประเทศจำแนกตามการจัดชั้น:
จุดสูงสุดและต่ำสุดในแต่ละช่วงเวลา ในระยะเวลา 9 ปี (ปี 2550-58)

Bn THB	ค่าปัจจุบัน	% จาก ค่าสูงสุด	% จาก ค่าต่ำสุด	ค่าสูงสุด	Date	ค่าต่ำสุด	Date
Total Loans							
เทียบกับทุกช่วงเวลา							
Q4/58	836.1	-33.2	45.8	1,250.7	Q2/56	573.6	Q2/50
2558	836.1	-25.9	44.7	1,127.9	2556	577.7	2550
เทียบกับช่วงเวลาเดียวกัน							
Q4/58	836.1	-25.9	44.7	1,127.9	Q4/56	577.7	Q4/50
Normal Loans							
เทียบกับทุกช่วงเวลา							
Q4/58	816.2	-32.9	49.5	1,216.1	Q2/56	546.0	Q2/50
2558	816.2	-25.9	48.3	1,100.9	2556	550.4	2550
เทียบกับช่วงเวลาเดียวกัน							
Q4/58	816.2	-25.9	48.3	1,100.9	Q4/56	550.4	Q4/50
Non-Normal Loans							
เทียบกับทุกช่วงเวลา							
Q4/58	19.9	-55.5	21.1	44.8	Q3/51	16.4	Q1/58
2558	19.9	-52.7	-	42.1	2551	19.9	2558
เทียบกับช่วงเวลาเดียวกัน							
Q4/58	19.9	-52.7	-	42.1	Q4/51	19.9	Q4/58
Special Mention Loans							
เทียบกับทุกช่วงเวลา							
Q4/58	15.3	-52.8	36.5	32.3	Q3/51	11.2	Q1/58
2558	15.3	-48.5	-	29.6	2551	15.3	2558
เทียบกับช่วงเวลาเดียวกัน							
Q4/58	15.3	-48.5	-	29.6	Q4/51	15.3	Q4/58
NPL							
เทียบกับทุกช่วงเวลา							
Q4/58	4.6	-66.4	-	13.8	Q3/52	4.6	Q4/58
2558	4.6	-62.6	-	12.4	2551	4.6	2558
เทียบกับช่วงเวลาเดียวกัน							
Q4/58	4.6	-62.6	-	12.4	Q4/51	4.6	Q4/58

สัดส่วนสินเชื่อของธนาคารพาณิชย์จำแนกตามการจัดชั้น:
จุดสูงสุดและต่ำสุดในแต่ละช่วงเวลา ในระยะเวลา 9 ปี (ปี 2550-58)

%	ค่าปัจจุบัน	ผลต่างจาก ค่าสูงสุด	ผลต่างจาก ค่าต่ำสุด	ค่าสูงสุด	Date	ค่าต่ำสุด	Date
Normal Loans							
เทียบกับทุกช่วงเวลา							
Q4/58	95.07	-0.63	5.71	95.70	Q1/56	89.36	Q3/50
2558	95.07	-0.52	5.01	95.59	2555	90.06	2550
เทียบกับช่วงเวลาเดียวกัน							
Q4/58	95.07	-0.52	5.01	95.59	Q4/55	90.06	Q4/50
Non-Normal Loans							
เทียบกับทุกช่วงเวลา							
Q4/58	4.93	-5.71	0.63	10.64	Q3/50	4.30	Q1/56
2558	4.93	-5.01	0.52	9.94	2550	4.41	2555
เทียบกับช่วงเวลาเดียวกัน							
Q4/58	4.93	-5.01	0.52	9.94	Q4/50	4.41	Q4/55
Special Mention Loans							
เทียบกับทุกช่วงเวลา							
Q4/58	2.38	-1.65	0.48	4.03	Q1/52	1.89	Q2/55
2558	2.38	-1.48	0.22	3.85	2551	2.16	2555
เทียบกับช่วงเวลาเดียวกัน							
Q4/58	2.38	-1.48	0.22	3.85	Q4/51	2.16	Q4/55
NPL							
เทียบกับทุกช่วงเวลา							
Q4/58	2.55	-5.37	0.40	7.92	Q3/50	2.15	Q4/56
2558	2.55	-4.73	0.40	7.28	2550	2.15	2556
เทียบกับช่วงเวลาเดียวกัน							
Q4/58	2.55	-4.73	0.40	7.28	Q4/50	2.15	Q4/56

สัดส่วนสินเชื่อของธนาคารพาณิชย์จดทะเบียนในประเทศไทยจำแนกตามการจัดชั้น:

จุดสูงสุดและต่ำสุดในแต่ละช่วงเวลา ในระยะเวลา 9 ปี (ปี 2550-58)

%	ค่าปัจจุบัน	ผลต่างจาก ค่าสูงสุด	ผลต่างจาก ค่าต่ำสุด	ค่าสูงสุด	Date	ค่าต่ำสุด	Date
Normal Loans							
เทียบกับทุกช่วงเวลา							
Q4/58	94.90	-0.60	6.14	95.50	Q1/56	88.76	Q3/50
2558	94.90	-0.52	5.37	95.42	2555	89.53	2550
เทียบกับช่วงเวลาเดียวกัน							
Q4/58	94.90	-0.52	5.37	95.42	Q4/55	89.53	Q4/50
Non-Normal Loans							
เทียบกับทุกช่วงเวลา							
Q4/58	5.10	-6.14	0.60	11.24	Q3/50	4.50	Q1/56
2558	5.10	-5.37	0.52	10.47	2550	4.58	2555
เทียบกับช่วงเวลาเดียวกัน							
Q4/58	5.10	-5.37	0.52	10.47	Q4/50	4.58	Q4/55
Special Mention Loans							
เทียบกับทุกช่วงเวลา							
Q4/58	2.41	-1.58	0.49	3.99	Q1/52	1.92	Q2/55
2558	2.41	-1.40	0.27	3.81	2551	2.15	2555
เทียบกับช่วงเวลาเดียวกัน							
Q4/58	2.41	-1.40	0.27	3.81	Q4/51	2.15	Q4/55
NPL							
เทียบกับทุกช่วงเวลา							
Q4/58	2.69	-5.84	0.38	8.53	Q3/50	2.31	Q4/56
2558	2.69	-5.13	0.38	7.81	2550	2.31	2556
เทียบกับช่วงเวลาเดียวกัน							
Q4/58	2.69	-5.13	0.38	7.81	Q4/50	2.31	Q4/56

สัดส่วนสินเชื่อของสาขาธนาคารต่างประเทศจำแนกตามการจัดชั้น:
จุดสูงสุดและต่ำสุดในแต่ละช่วงเวลา ในระยะเวลา 9 ปี (ปี 2550-58)

%	ค่าปัจจุบัน	ผลต่างจาก ค่าสูงสุด	ผลต่างจาก ค่าต่ำสุด	ค่าสูงสุด	Date	ค่าต่ำสุด	Date
Normal Loans							
เทียบกับทุกช่วงเวลา							
Q4/58	97.62	-0.47	4.28	98.09	Q1/57	93.34	Q3/51
2558	97.62	-	3.63	97.62	2558	93.99	2551
เทียบกับช่วงเวลาเดียวกัน							
Q4/58	97.62	-	3.63	97.62	Q4/58	93.99	Q4/51
Non-Normal Loans							
เทียบกับทุกช่วงเวลา							
Q4/58	2.38	-4.28	0.47	6.66	Q3/51	1.91	Q1/57
2558	2.38	-3.63	-	6.01	2551	2.38	2558
เทียบกับช่วงเวลาเดียวกัน							
Q4/58	2.38	-3.63	-	6.01	Q4/51	2.38	Q4/58
Special Mention Loans							
เทียบกับทุกช่วงเวลา							
Q4/58	1.83	-2.99	0.46	4.81	Q3/51	1.36	Q1/57
2558	1.83	-2.41	0.02	4.24	2551	1.81	2556
เทียบกับช่วงเวลาเดียวกัน							
Q4/58	1.83	-2.41	0.02	4.24	Q4/51	1.81	Q4/56
NPL							
เทียบกับทุกช่วงเวลา							
Q4/58	0.56	-1.73	0.07	2.28	Q3/50	0.48	Q4/57
2558	0.56	-1.49	0.07	2.04	2550	0.48	2557
เทียบกับช่วงเวลาเดียวกัน							
Q4/58	0.56	-1.49	0.07	2.04	Q4/50	0.48	Q4/57