

**อุบัติเหตุจากรถทางบกของไทย เดือน ธ.ค. 2563**

- อุบัติเหตุจากรถทางบก เดือน ธ.ค. 63 จำนวน 7,800 ครั้ง หดตัว 11.4% YoY และ 0.3% MoM หากพิจารณา ปี 63 จำนวน 92,190 ครั้ง หดตัว 7.3% YoY
- มูลค่าทรัพย์สินเสียหาย เดือน ธ.ค. 63 มูลค่า 4.7 Mn THB หดตัวถึง 28.0% YoY และ 28.5% MoM หากพิจารณา ปี 63 มูลค่า 56.3 Mn THB หดตัว 13.2% YoY
- ผู้เสียชีวิต เดือน ธ.ค. 63 จำนวน 654 คน หดตัว 17.1% YoY แต่ขยายตัว 2.7% MoM หากพิจารณา ปี 63 จำนวน 7,147 คน หดตัว 17.6% YoY
- ผู้บาดเจ็บสาหัส เดือน ธ.ค. 63 จำนวน 499 คน ขยายตัว 12.4% YoY และ 18.2% MoM หากพิจารณา ปี 63 จำนวน 4,713 คน หดตัว 11.5% YoY
- ผู้บาดเจ็บเล็กน้อย เดือน ธ.ค. 63 จำนวน 4,268 คน หดตัว 14.3% YoY และ 1.5% MoM หากพิจารณา ปี 63 จำนวน 50,175 คน หดตัว 10.1% YoY

**การประเมินอันดับค่า อิงค่าต่ำสุด ค่าเฉลี่ย และค่าสูงสุด (ปี 2553-63)**

	All Periods			Same Periods			Latest
	Month	Quarter	Year	YTD	Quarter	Month	
<b>Road Traffic Accidents</b>	4	4	4	4	4	3	Dec-20
<b>Damaged Property</b>	2	2	2	2	2	2	Dec-20
<b>Road Traffic Injuries</b>							
Death	3	3	2	2	2	2	Dec-20
Seriously Injured	5	4	4	4	4	4	Dec-20
Slightly Injured	4	5	5	5	5	4	Dec-20

หมายเหตุ: 5 สูง 4 ค่อนข้างสูง 3 ปานกลาง 2 ค่อนข้างต่ำ 1 ต่ำ

**อัตราการเปลี่ยนแปลงรายปี (ปี 2553-63)**

%	Average YoY Growth	CAGR
<b>Road Traffic Accidents</b>	1.6	0.8
<b>Damaged Property</b>	-14.3	-31.8
<b>Road Traffic Injuries</b>		
Death	-2.4	-3.6
Seriously Injured	-1.2	-6.7
Slightly Injured	9.2	-0.3

ที่มา: สำนักงานตำรวจแห่งชาติ

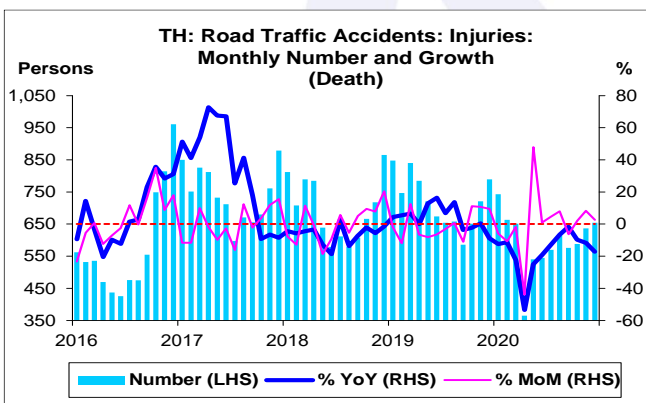
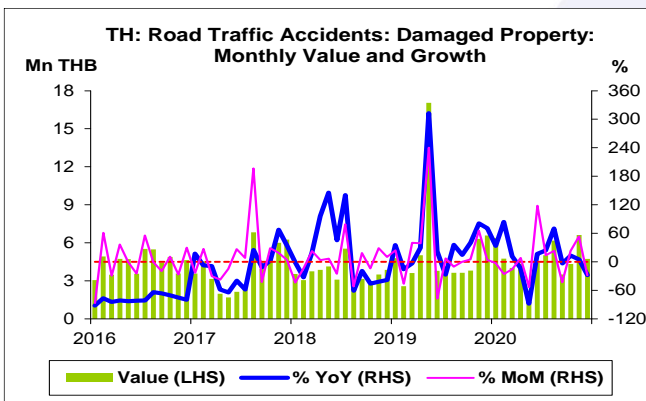
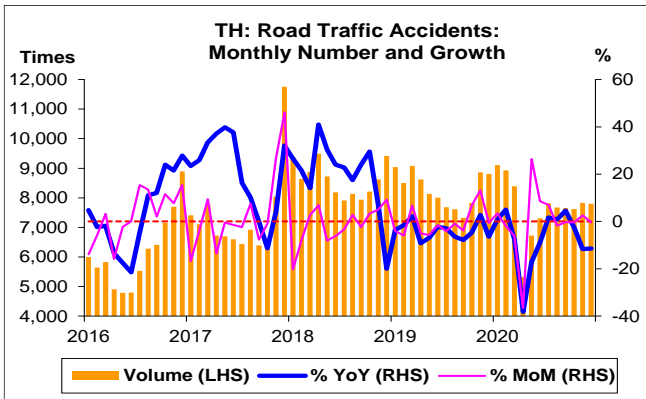
หมายเหตุ: 1. จราจรทางบก หมายถึง การสัญจรโดยยานพาหนะทางบกทุกชนิด ยกเว้น รถไฟ และรถราง

2. บาดเจ็บสาหัส ได้แก่ 1.) ตาบอด สูญเสียอวัยวะสืบพันธุ์ หรือเสียชีวิต 2.) เสียอวัยวะสืบพันธุ์ หรือความสามารถสืบพันธุ์ 3.) เสียแขน ขา มือ เท้า นิ้วหรืออวัยวะอื่นใด 4.) หน้เสียหายอย่างถาวร 5.) แผลถูก

6.) จิตพิการอย่างถาวร 7.) ทุพพลภาพ หรือป่วยเจ็บเรื้อรังซึ่งอาจถึงตลอดชีวิต และ 8.) ทุพพลภาพหรือป่วยเจ็บด้วยอาการทุพพลภาพเกินกว่า 20 วัน หรือจนประกอบกรณียกิจตามปกติไม่ได้เกินกว่า 20 วัน

3. บาดเจ็บเล็กน้อย ได้แก่ อาการบาดเจ็บอื่นใดนอกเหนือจากข้อ 2

4. CAGR คือ Compound Annual Growth Rate



### อุบัติเหตุจากรถทางบก

- อุบัติเหตุจากรถทางบก เดือน ธ.ค. 63 จำนวน 7,800 ครั้ง หดตัว 11.4% YoY และ 0.3% MoM หากพิจารณา ปี 63 จำนวน 92,190 ครั้ง หดตัว 7.3% YoY หดตัวติดต่อกันเป็นปีที่ 2 ทั้งนี้ สูงกว่าค่าเฉลี่ยของปี 53-62 ที่ 76,694.6 ครั้ง อยู่ถึง 20.2% และสูงกว่าปี 60 อยู่ 1.5% CAGR

- อุบัติเหตุจากรถทางบก Q4/63 จำนวน 23,252 ครั้ง หดตัว 8.8% YoY แต่ขยายตัวเพียง 0.4% QoQ

### มูลค่าทรัพย์สินเสียหาย

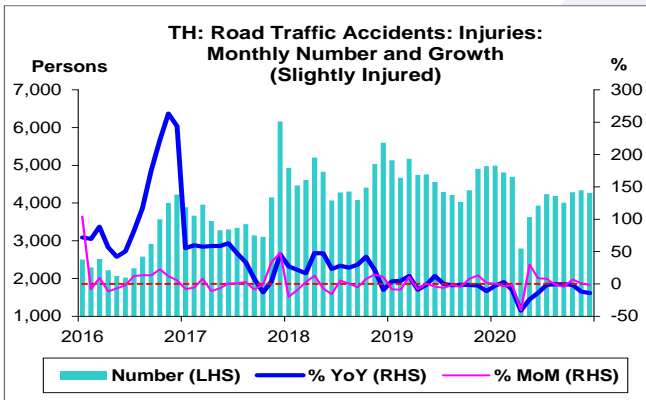
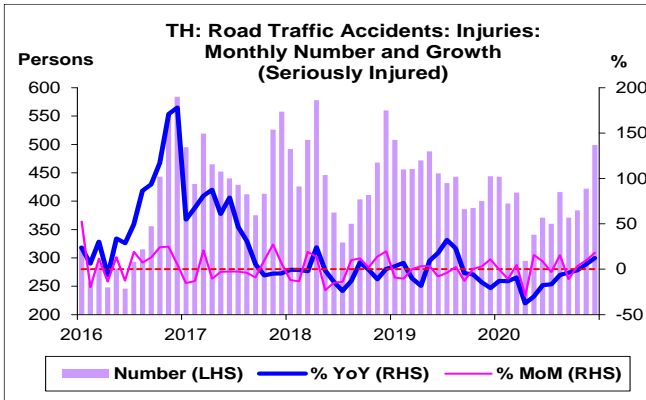
- มูลค่าทรัพย์สินเสียหาย เดือน ธ.ค. 63 มูลค่า 4.7 Mn THB หดตัวถึง 28.0% YoY และ 28.5% MoM หากพิจารณา ปี 63 มูลค่า 56.3 Mn THB หดตัว 13.2% YoY ทั้งนี้ ต่ำกว่าค่าเฉลี่ยของปี 53-62 ที่ 304.7 Mn USD อยู่ถึง 81.5% แต่สูงกว่าปี 59 อยู่ 1.5% CAGR

- มูลค่าทรัพย์สินเสียหาย Q4/63 มูลค่า 15.7 Mn THB หดตัว 6.2% YoY แต่ขยายตัว 6.6% QoQ

### ผู้เสียชีวิต

- ผู้เสียชีวิต เดือน ธ.ค. 63 จำนวน 654 คน หดตัว 17.1% YoY หดตัวติดต่อกันเป็นเดือนที่ 13 แต่ขยายตัว 2.7% MoM หากพิจารณา ปี 63 จำนวน 7,147 คน หดตัว 17.6% YoY ทั้งนี้ ต่ำกว่าค่าเฉลี่ยของปี 53-62 ที่ 7,764 คน อยู่ 8.0% แต่สูงกว่าปี 59 อยู่เพียง 0.5% CAGR

- ผู้เสียชีวิต Q4/63 จำนวน 1,879 คน หดตัว 13.0% YoY หดตัวติดต่อกันเป็นไตรมาสที่ 5 แต่ขยายตัว 6.7% QoQ



### ผู้บาดเจ็บสาหัส

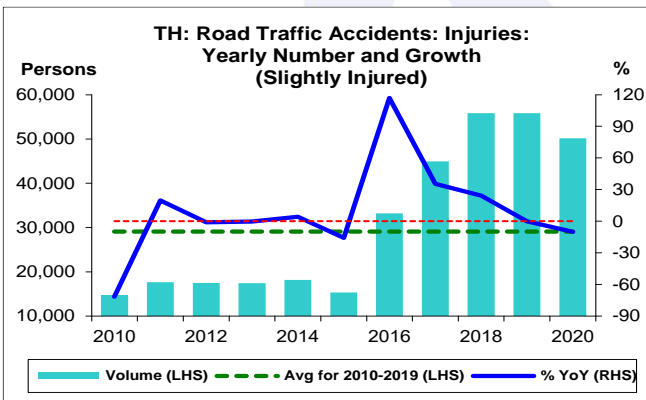
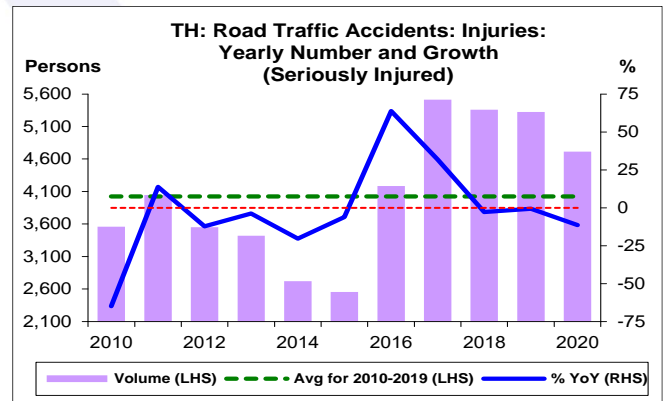
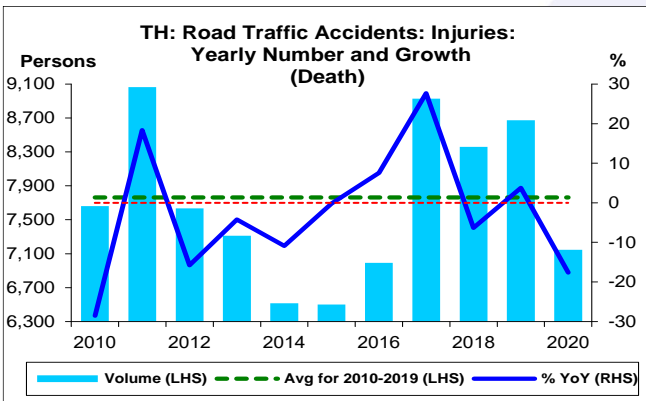
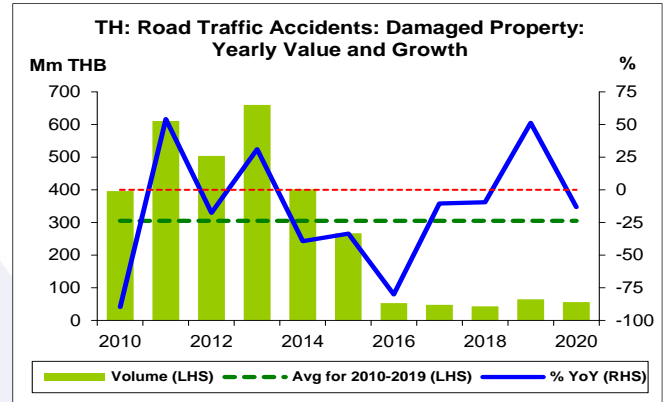
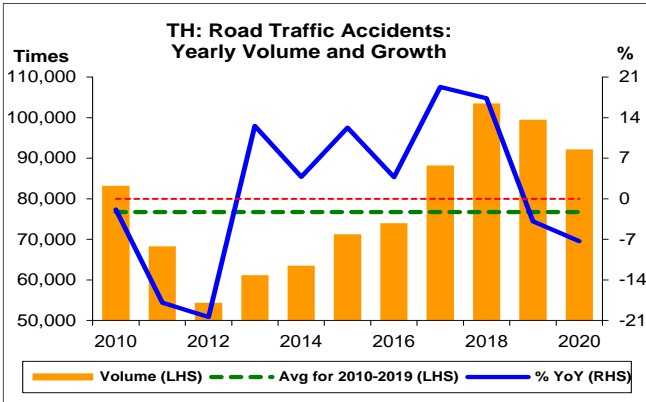
- ผู้บาดเจ็บสาหัส เดือน ธ.ค. 63 จำนวน 499 คน หดตัว 6.8% YoY แต่ขยายตัว 11.3% MoM ขยายตัวติดต่อกันเป็นเดือนที่ 5 หากพิจารณา ปี 63 จำนวน 4,713 คน หดตัว 11.5% YoY หดตัวติดต่อกันเป็นปีที่ 3 ทั้งนี้ สูงกว่าค่าเฉลี่ยของปี 53-62 ที่ 4,023 คน อยู่ 17.1% และสูงกว่าปี 59 อยู่ 3.0% CAGR

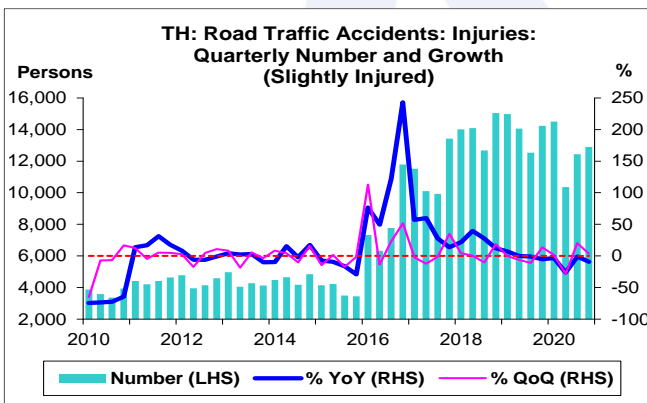
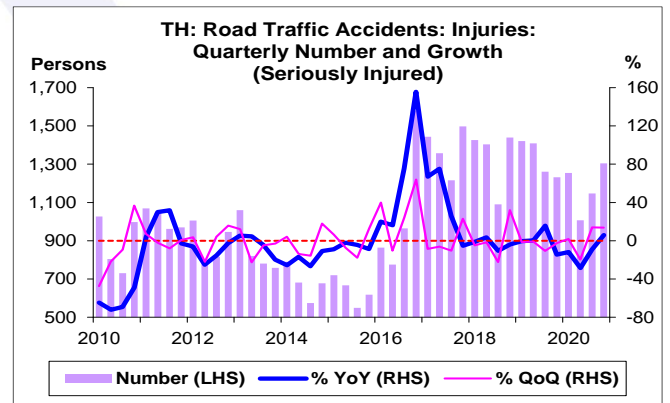
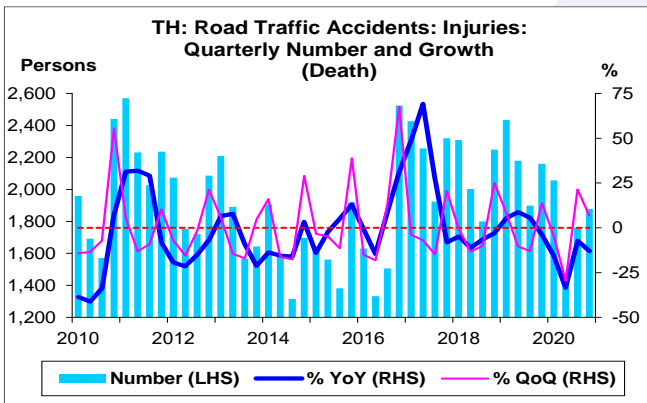
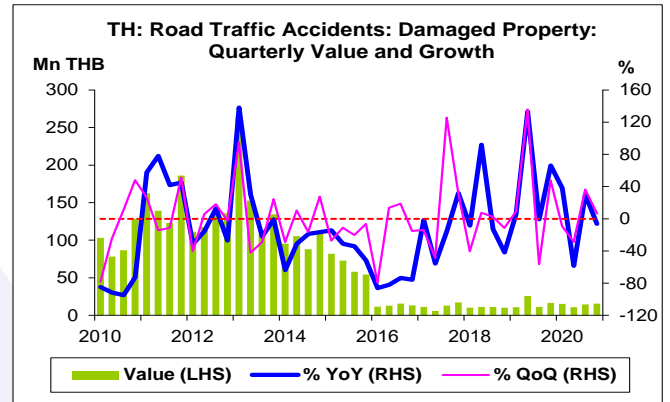
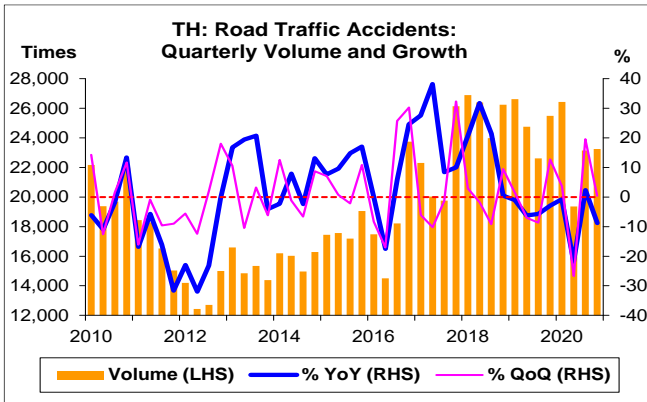
- ผู้บาดเจ็บสาหัส Q4/63 จำนวน 1,305 คน ขยายตัว 5.9% YoY ขยายตัวเป็นครั้งแรก หลังจากหดตัวติดต่อกัน 4 ไตรมาส และขยายตัว 13.8% QoQ

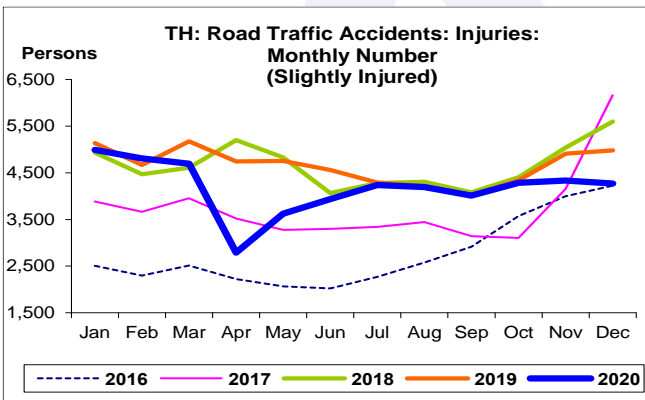
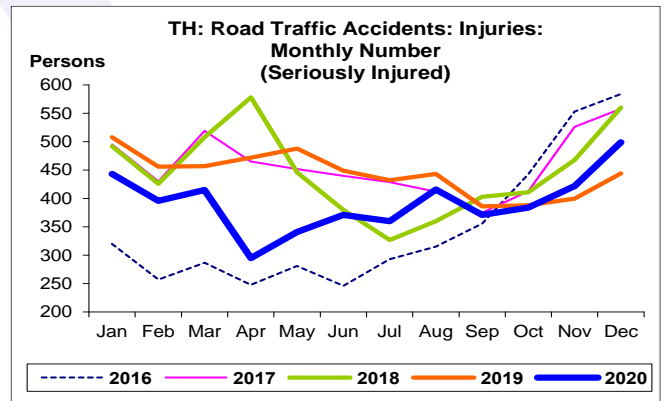
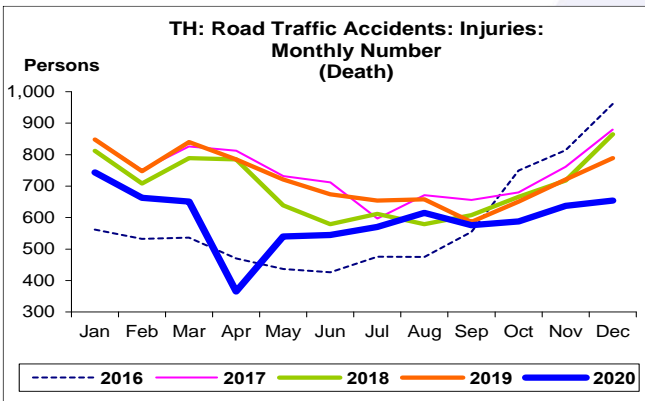
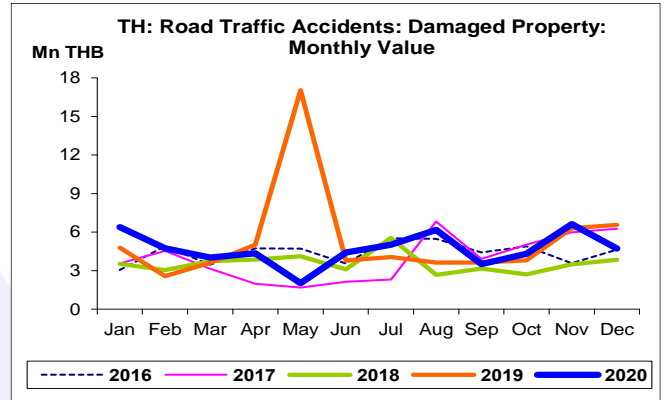
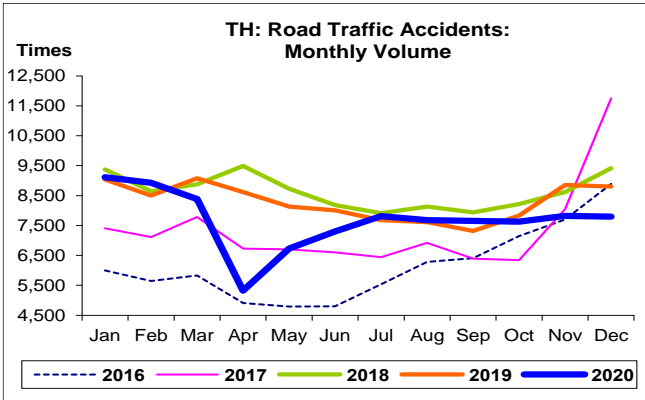
### ผู้บาดเจ็บเล็กน้อย

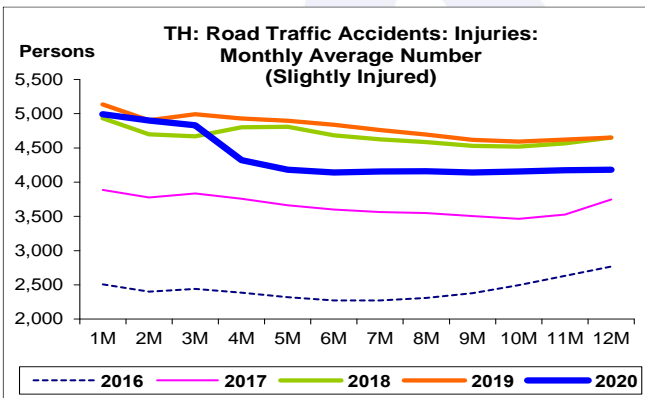
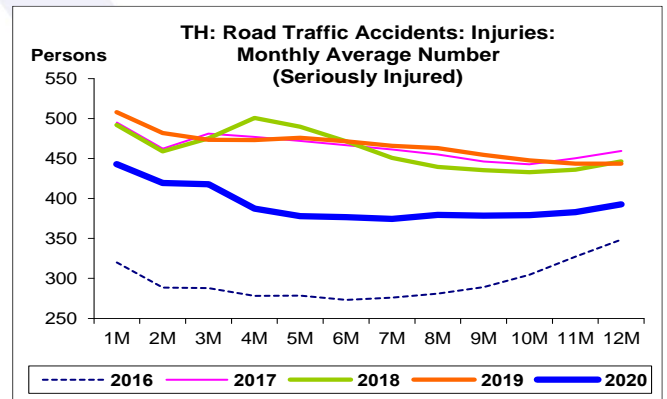
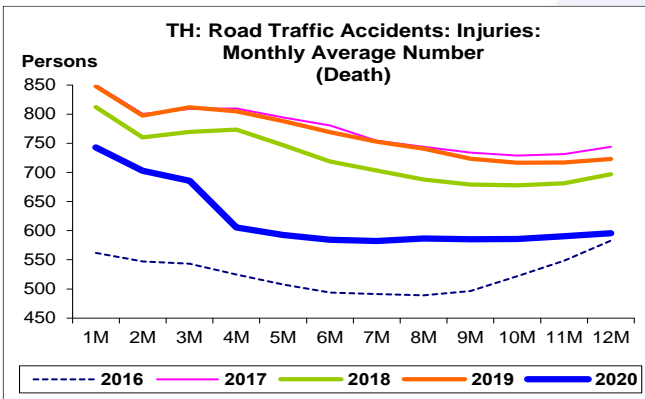
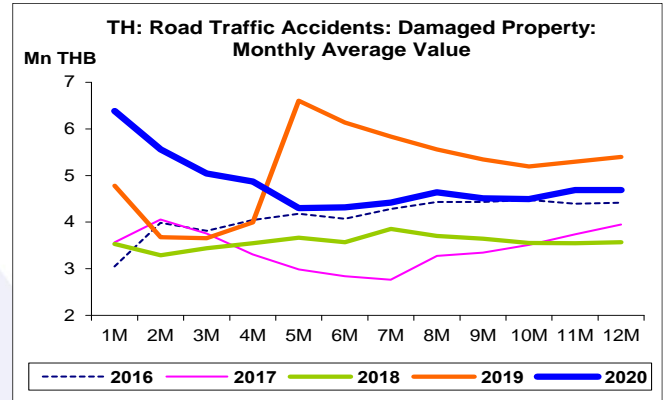
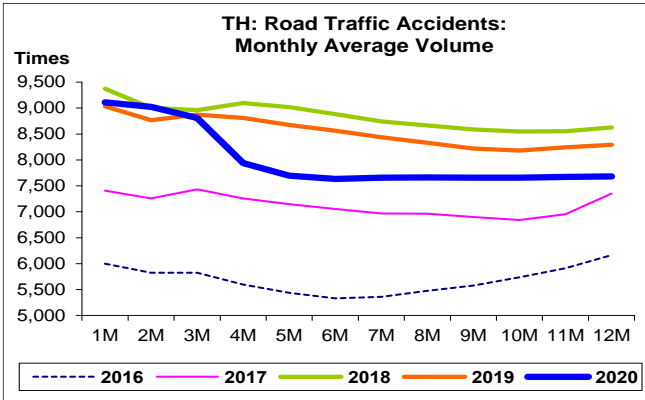
- ผู้บาดเจ็บเล็กน้อย เดือน ธ.ค. 63 จำนวน 4,268 คน หดตัว 14.3% YoY หดตัวติดต่อกันเป็นเดือนที่ 10 และ หดตัว 1.5% MoM หากพิจารณา ปี 63 จำนวน 50,175 คน หดตัว 10.1% YoY ลดลงติดต่อกันเป็นปีที่ 3 ทั้งนี้ สูงกว่าค่าเฉลี่ยของปี 53-62 ที่ 29,065 คน อยู่ถึง 72.7% และสูงกว่าปี 59 อยู่ 10.9% CAGR

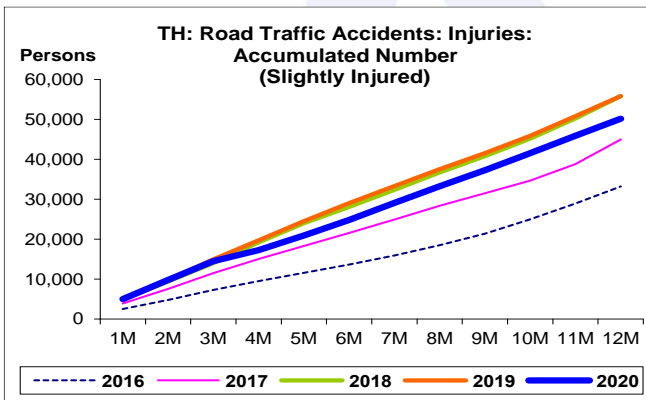
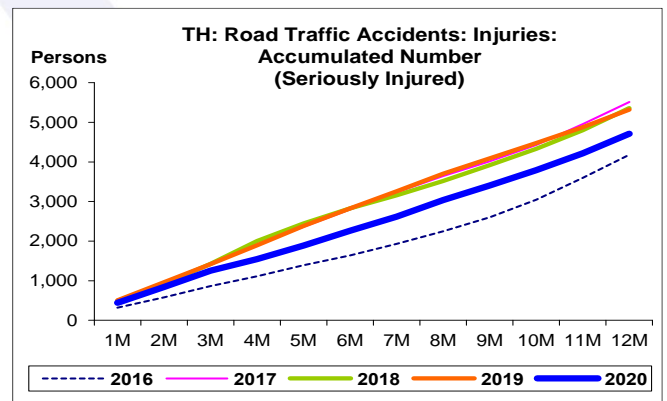
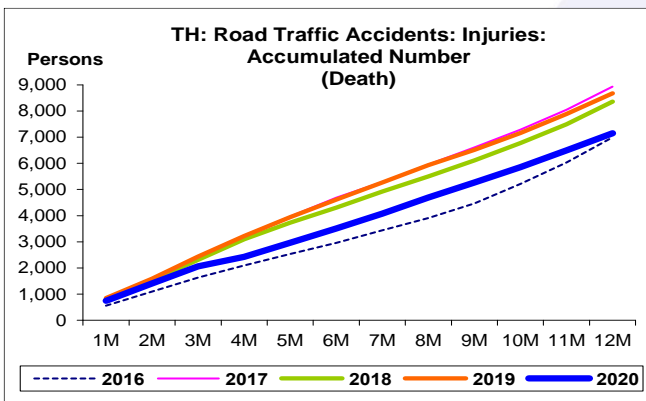
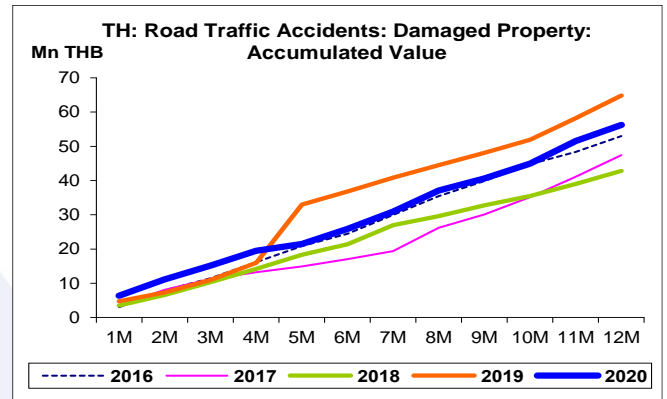
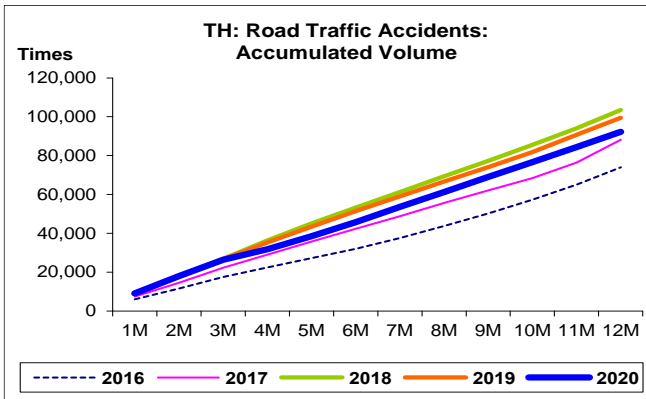
- ผู้บาดเจ็บเล็กน้อย Q4/63 จำนวน 12,891 คน หดตัว 9.4% YoY หดตัวติดต่อกันเป็นไตรมาสที่ 7 แต่ขยายตัว 3.6% QoQ













อุบัติเหตุจราจรทางบก  
จุดสูงสุดและต่ำสุดในแต่ละช่วงเวลา ในระยะเวลา 11 ปี (ปี 2553-63)

	ค่าปัจจุบัน	% จาก ค่าสูงสุด	% จาก ค่าต่ำสุด	ค่าสูงสุด	Date	ค่าต่ำสุด	Date
<b>Road Traffic Accidents (Times)</b>							
เทียบกับทุกช่วงเวลา							
ธ.ค. 63	7,800	-33.6	98.5	11,750	ธ.ค. 60	3,930	ก.ย. 55
Q4/63	23,252	-13.5	86.9	26,888	Q1/61	12,438	Q2/55
2563	92,190	-10.9	69.7	103,515	2561	54,341	2555
เทียบกับช่วงเวลาเดียวกัน							
ธ.ค. 63	7,800	-33.6	63.1	11,750	ธ.ค. 60	4,783	ธ.ค. 56
Q4/63	23,252	-11.4	61.6	26,246	Q4/61	14,392	Q4/56
<b>Damaged Property (Mn THB)</b>							
เทียบกับทุกช่วงเวลา							
ธ.ค. 63	4.7	-95.8	181.2	112.3	ธ.ค. 54	1.7	พ.ค. 60
Q4/63	15.7	-94.1	170.8	264.6	Q1/56	5.8	Q2/60
2563	56.3	-91.5	31.3	660.3	2556	42.9	2561
เทียบกับช่วงเวลาเดียวกัน							
ธ.ค. 63	4.7	-95.8	22.8	112.3	ธ.ค. 54	3.9	ธ.ค. 61
Q4/63	15.7	-91.6	55.7	186.2	Q4/54	10.1	Q4/61
<b>Death (Persons)</b>							
เทียบกับทุกช่วงเวลา							
ธ.ค. 63	654	-31.9	79.2	961	ธ.ค. 59	365	เม.ย. 63
Q4/63	1,879	-26.9	42.9	2,570	Q1/54	1,315	Q3/57
2563	7,147	-21.2	9.9	9,065	2554	6,502	2558
เทียบกับช่วงเวลาเดียวกัน							
ธ.ค. 63	654	-31.9	19.8	961	ธ.ค. 59	546	ธ.ค. 56
Q4/63	1,879	-25.6	14.4	2,524	Q4/59	1,643	Q4/56
<b>Seriously Injured (Persons)</b>							
เทียบกับทุกช่วงเวลา							
ธ.ค. 63	499	-14.6	195.3	584	ธ.ค. 59	169	ส.ค. 57
Q4/63	1,305	-17.4	137.7	1,580	Q4/59	549	Q3/58
2563	4,713	-14.5	84.5	5,514	2560	2,554	2558
เทียบกับช่วงเวลาเดียวกัน							
ธ.ค. 63	499	-14.6	137.6	584	ธ.ค. 59	210	ธ.ค. 58
Q4/63	1,305	-17.4	111.2	1,580	Q4/59	618	Q4/58
<b>Slightly Injured (Persons)</b>							
เทียบกับทุกช่วงเวลา							
ธ.ค. 63	4,268	-30.7	301.9	6,162	ธ.ค. 60	1,062	ก.ย. 58
Q4/63	12,891	-14.3	283.5	15,044	Q4/61	3,361	Q3/53
2563	50,175	-10.1	240.0	55,817	2561	14,759	2553
เทียบกับช่วงเวลาเดียวกัน							
ธ.ค. 63	4,268	-30.7	247.3	6,162	ธ.ค. 60	1,229	ธ.ค. 58
Q4/63	12,891	-14.3	274.7	15,044	Q4/61	3,440	Q4/58