

การนำเข้ากลุ่มเนื้อสัตว์สำหรับการบริโภคของไทย เดือน ธ.ค. 2566

- การนำเข้ากลุ่มเนื้อสัตว์สำหรับการบริโภค เดือน ธ.ค. 66 มูลค่า 99.0 Mn USD หดตัว 7.5% YoY แต่ขยายตัว 6.3% MoM หากพิจารณาปี 66 มูลค่า 1,177.1 Mn USD หดตัว 6.6% YoY
- แหล่งนำเข้ากลุ่มเนื้อสัตว์สำหรับการบริโภค 5 อันดับแรกของไทย เดือน ธ.ค. 66 ได้แก่ นอร์เวย์ ออสเตรเลีย จีน เมียนมา และอินโดนีเซีย ตามลำดับ
- เมื่อเทียบกับช่วงเดียวกันของปีก่อน มูลค่านำเข้ากลุ่มเนื้อสัตว์สำหรับการบริโภค เดือน ธ.ค. 66 จาก ออสเตรเลีย จีน และเมียนมา ขยายตัว แต่ นอร์เวย์ และอินโดนีเซีย หดตัว หากเทียบกับเดือนก่อน นอร์เวย์ ออสเตรเลีย และเมียนมา ขยายตัว แต่ จีน และอินโดนีเซีย หดตัว

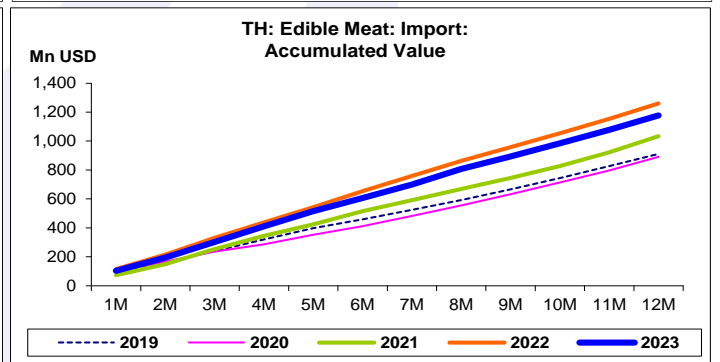
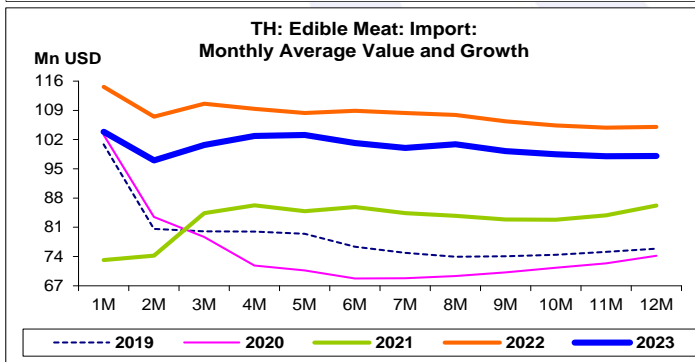
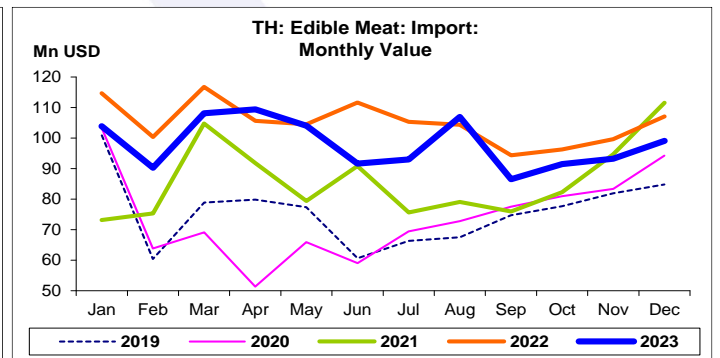
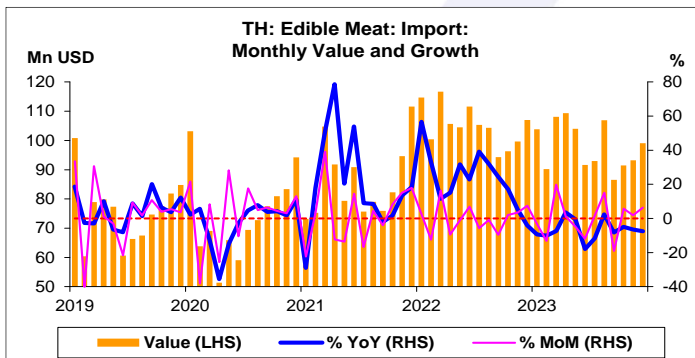
การประเมินอันดับค่า อิงค่าต่ำสุด ค่าเฉลี่ย และค่าสูงสุด (ปี 2556-66)

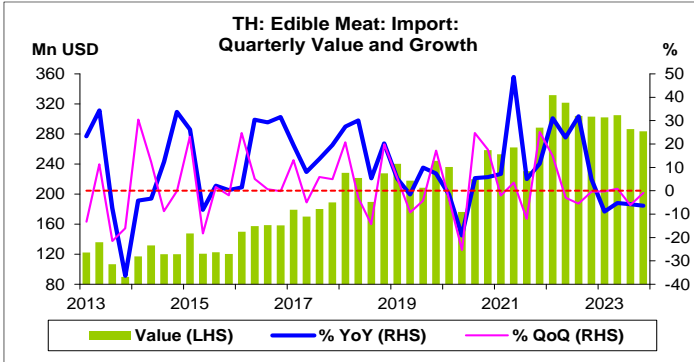
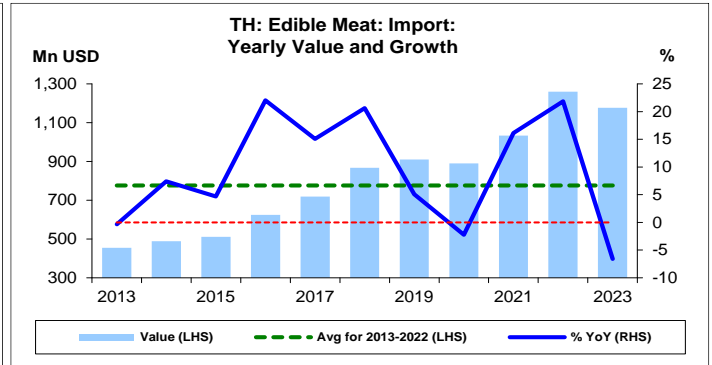
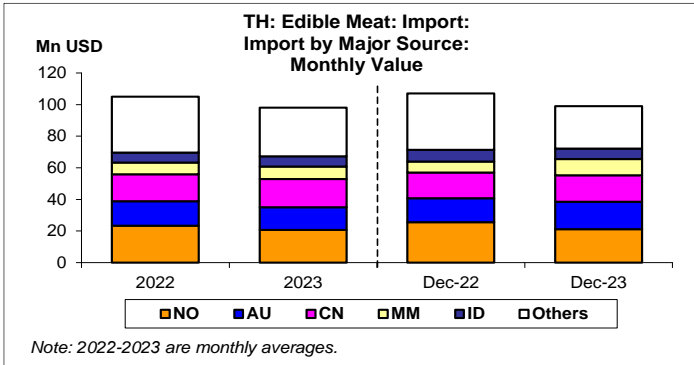
	All Periods			Same Periods			Latest
	Month	Quarter	Year	YTD	Quarter	Month	
Edible Meat: Import: Import Value	5	5	5	5	5	4	Dec-23

หมายเหตุ: 5 สูง 4 ค่อนข้างสูง 3 ปานกลาง 2 ค่อนข้างต่ำ 1 ต่ำ

อัตราการเปลี่ยนแปลงรายปี (ปี 2556-66)

%	Average YoY Growth	CAGR
Edible Meat: Import: Import Value	11.0	10.7





กลุ่มเนื้อสัตว์สำหรับการบริโภค:

จุดสูงสุดและต่ำสุดในแต่ละช่วงเวลา ในระยะเวลา 11 ปี (ปี 2556-66)

มูลค่านำเข้า (Mn USD)	ค่าปัจจุบัน	% ค่าสูงสุด	% ค่าสูงสุด	ค่าสูงสุด	Date	ค่าต่ำสุด	Date
เทียบกับทุกช่วงเวลา							
ธ.ค. 66	99.0	-15.1	265.6	116.7	มี.ค. 65	27.1	ธ.ค. 56
Q4/66	283.7	-14.5	216.1	331.7	Q1/65	89.7	Q4/56
2566	1,177.1	-6.6	158.7	1,260.4	2565	455.0	2556
เทียบกับช่วงเวลาเดียวกัน							
ธ.ค. 66	99.0	-11.2	265.6	111.6	ธ.ค. 64	27.1	ธ.ค. 56
Q4/66	283.7	-6.4	216.1	303.0	Q4/65	89.7	Q4/56