

**ข้อหาคดีอาญาของไทย เดือน ก.ย. 2563**

- ข้อหาคดีอาญา เดือน ก.ย. 63 จำนวน 25,540 ข้อหา หดตัวถึง 22.7% YoY และ 11.2% MoM หากพิจารณา 9M/63 จำนวน 287,233 ข้อหา หดตัว 11.8% YoY
- ข้อหาคดีชีวิต ร่างกาย และเพศ เดือน ก.ย. 63 จำนวน 1,130 ข้อหา หดตัว 10.4% YoY และ 5.1% MoM หากพิจารณา 9M/63 จำนวน 11,051 ข้อหา หดตัว 13.9% YoY
- ข้อหาคดีประทุษร้ายต่อทรัพย์สิน เดือน ก.ย. 63 จำนวน 3,780 ข้อหา หดตัว 8.0% YoY แต่ขยายตัว 6.9% MoM หากพิจารณา 9M/63 จำนวน 32,066 ข้อหา หดตัว 7.8% YoY
- ข้อหาคดียาเสพติด เดือน ก.ย. 63 จำนวน 20,630 ข้อหา หดตัวถึง 25.5% YoY และ 14.4% MoM หากพิจารณา 9M/63 จำนวน 244,116 ข้อหา หดตัว 12.2% YoY

**การประเมินอันดับค่า อิงค่าต่ำสุด ค่าเฉลี่ย และค่าสูงสุด (ปี 2553-63)**

	All Periods			Same Periods			Latest
	Month	Quarter	Year	YTD	Quarter	Month	
<b>Criminal Charges</b>	3	2	4	3	2	2	Sep-20
Life, Body and Sexuality	2	1	1	1	1	1	Sep-20
Property	3	2	2	2	1	2	Sep-20
Drug	3	3	4	3	3	2	Sep-20

หมายเหตุ: 5 สูง 4 ค่อนข้างสูง 3 ปานกลาง 2 ค่อนข้างต่ำ 1 ต่ำ

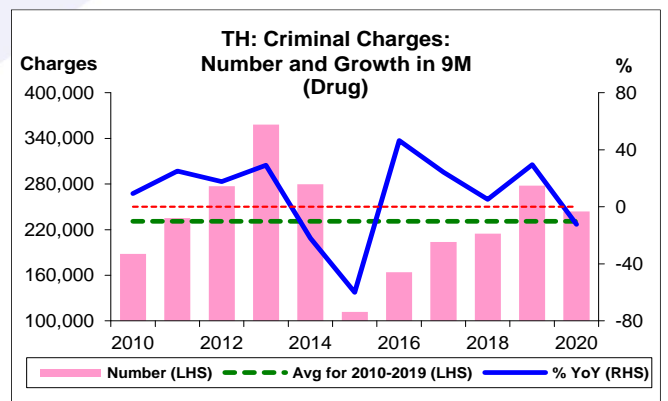
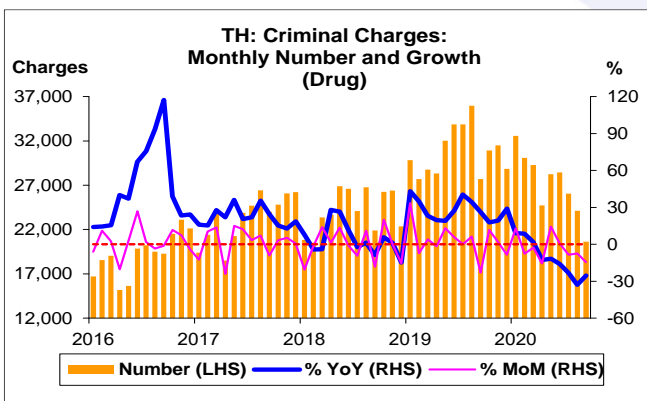
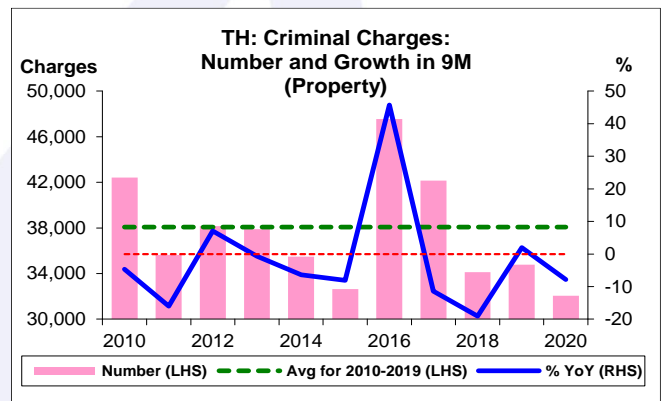
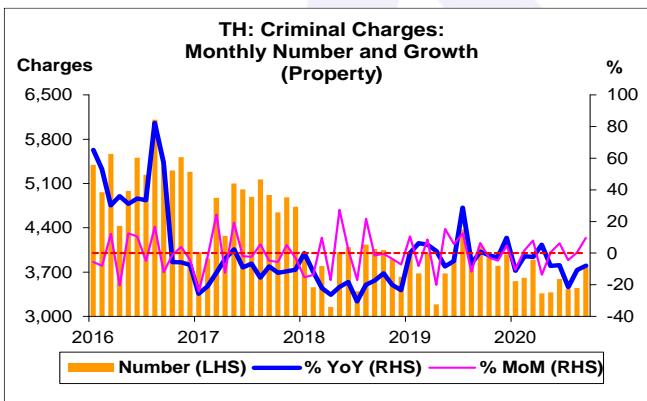
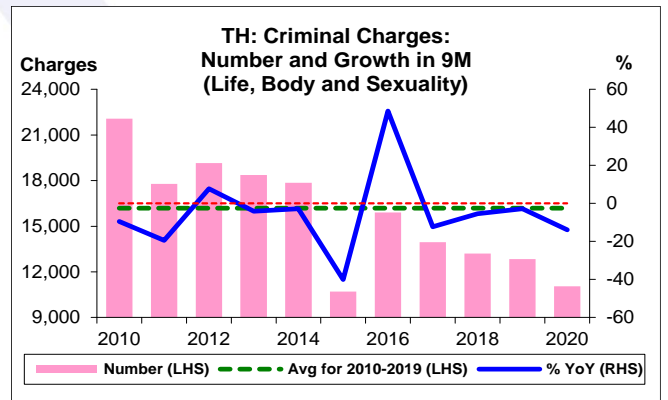
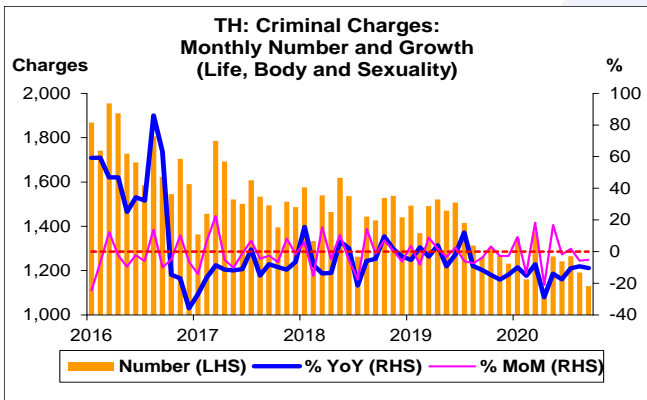
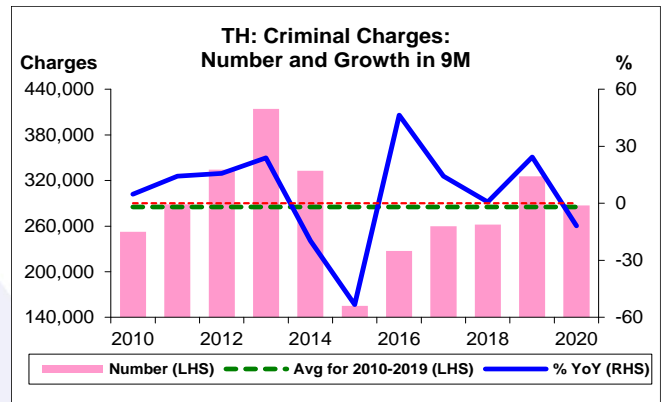
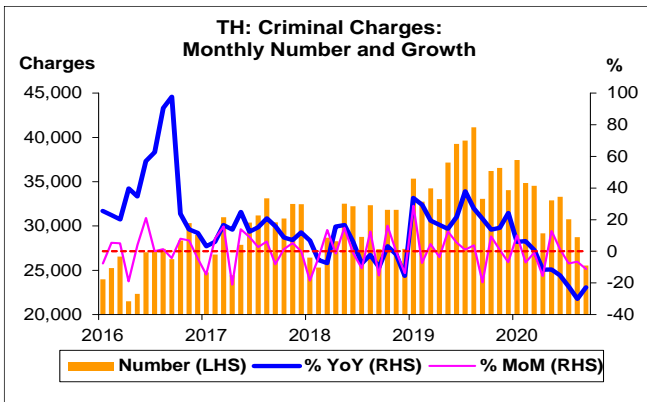
**อัตราการเปลี่ยนแปลงรายปี (ปี 2553-62)**

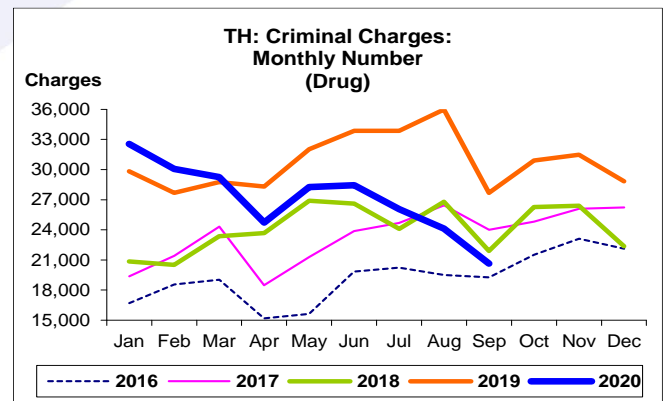
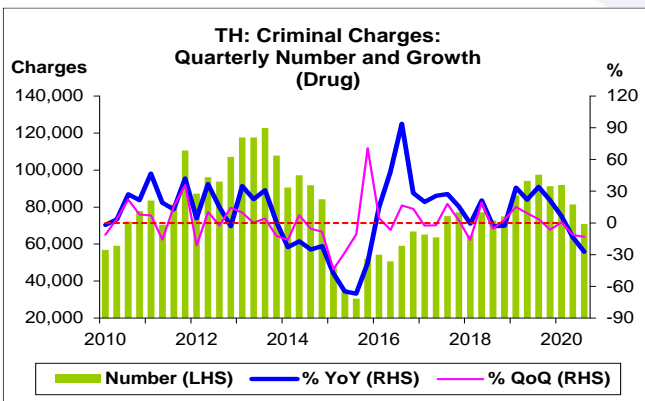
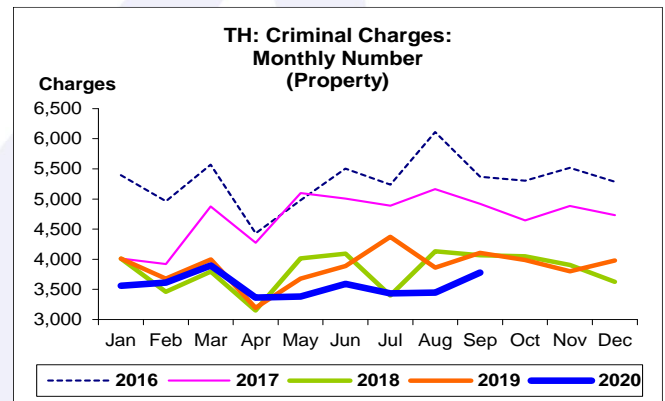
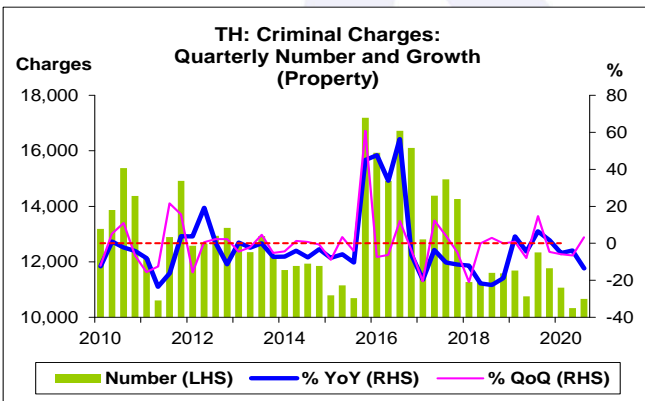
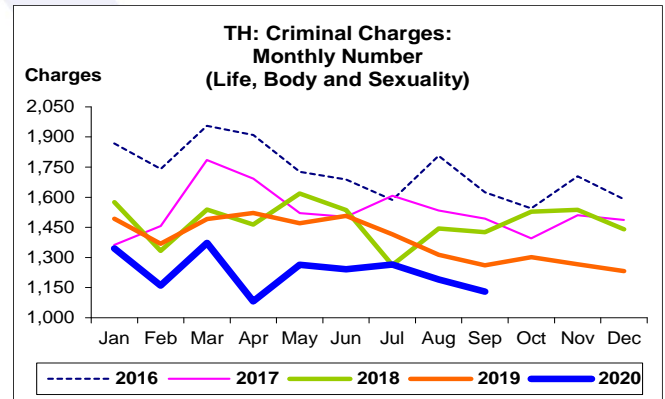
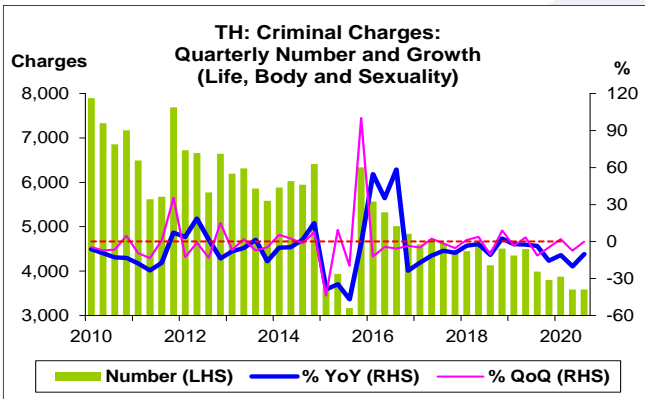
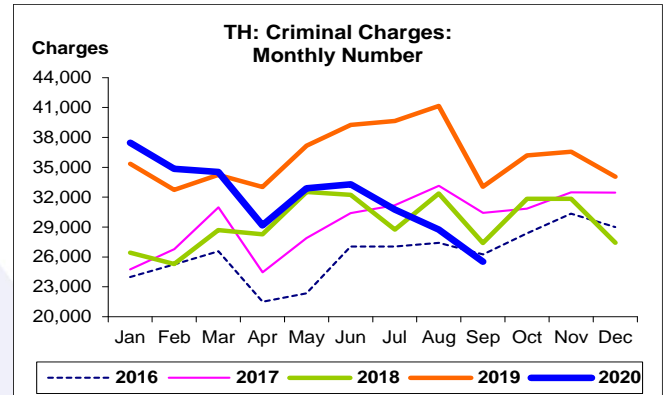
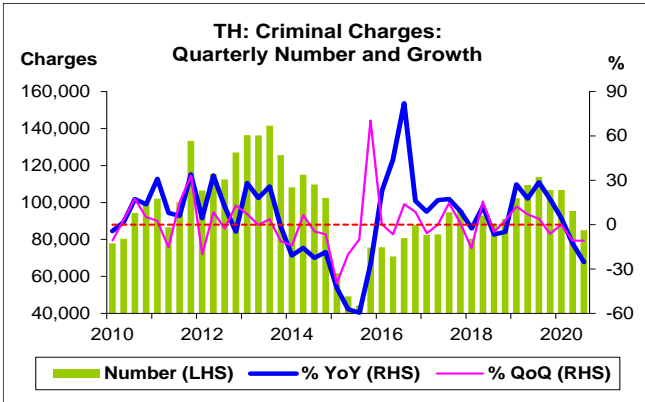
%	Average YoY Growth	CAGR
<b>Criminal Charges</b>	6.1	2.8
Life, Body and Sexuality	-5.4	-6.5
Property	-2.4	-2.2
Drug	9.8	4.6

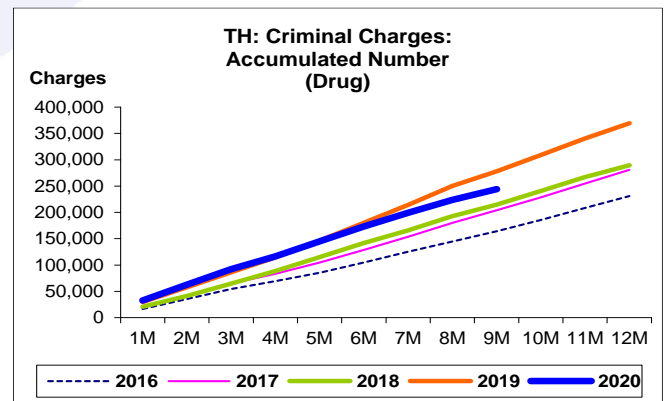
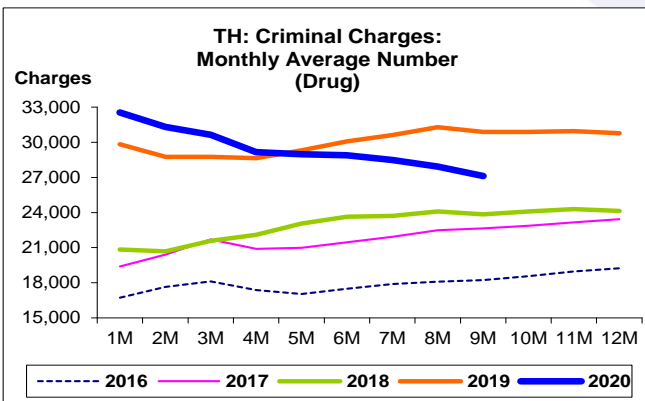
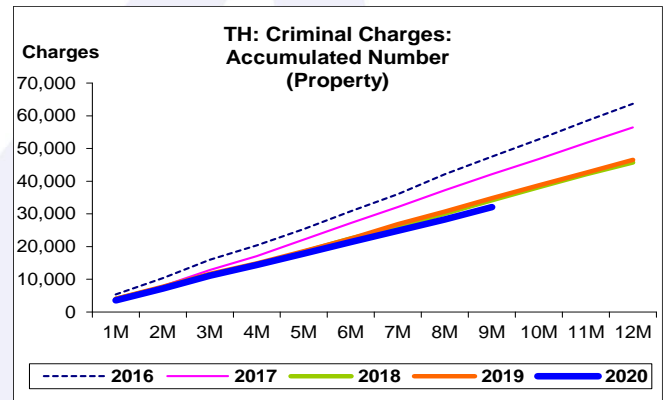
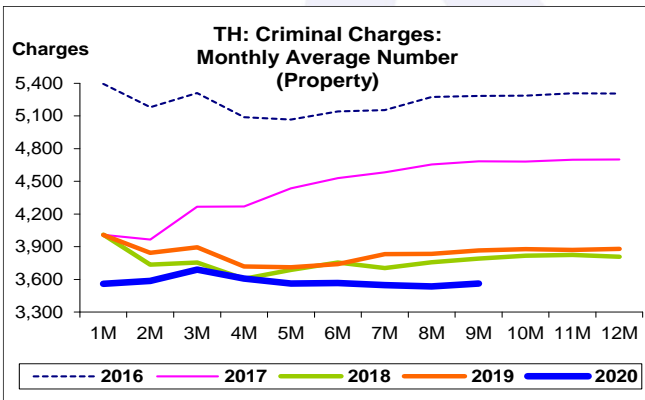
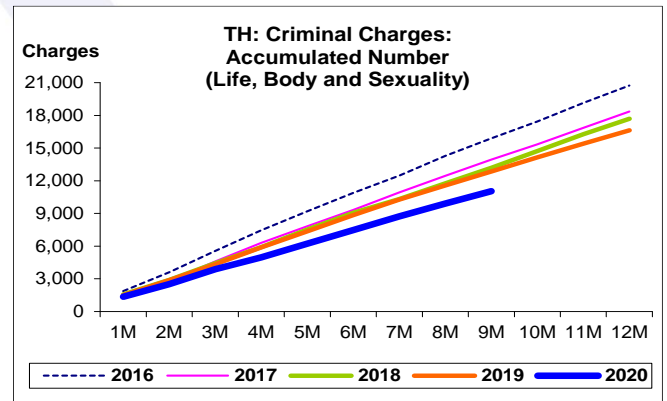
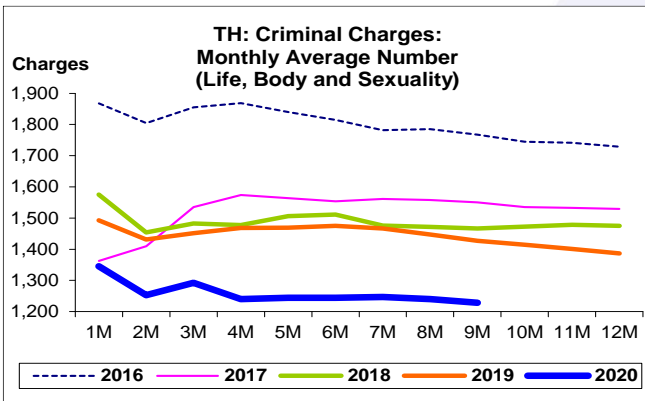
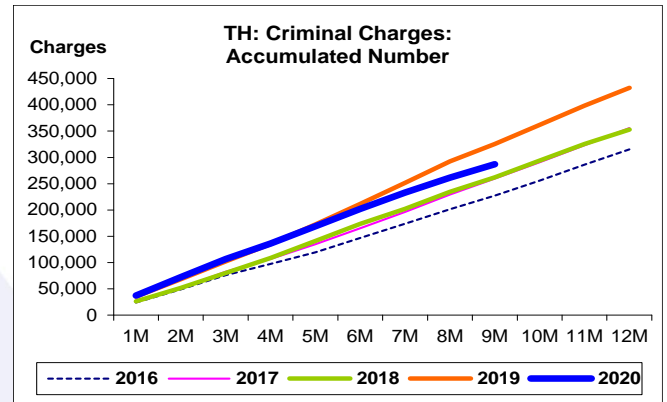
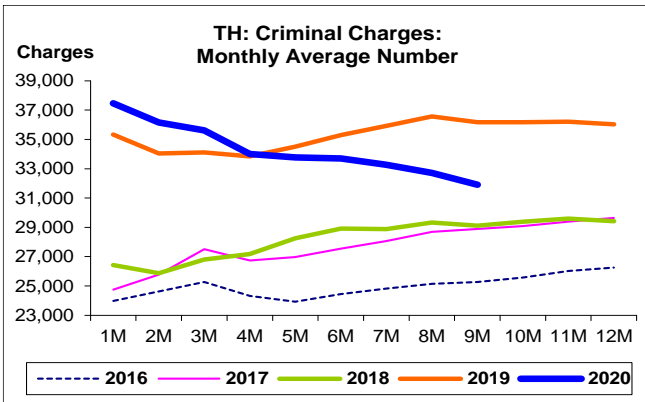
ที่มา: สำนักงานตำรวจแห่งชาติ

หมายเหตุ: 1. ข้อหาคดีอาญา คือ ข้อหาคดีอาญาที่ตำรวจได้รับแจ้งในแต่ละเดือน

2. CAGR คือ Compound Annual Growth Rate







ข้อหาคดีอาญา:

จุดสูงสุดและต่ำสุดในแต่ละช่วงเวลา ในระยะเวลา 11 ปี (ปี 2553-63)

Charges	ค่าปัจจุบัน	% จาก ค่าสูงสุด	% จาก ค่าต่ำสุด	ค่าสูงสุด	Date	ค่าต่ำสุด	Date
<b>Criminal Charges</b>							
เทียบกับทุกช่วงเวลา							
ก.ย. 63	25,540	-62.5	92.3	68,130	ธ.ค. 54	13,283	ก.ย. 58
Q3/63	85,040	-39.9	91.9	141,599	Q3/56	44,321	Q3/58
2562	432,426	-19.9	87.4	540,161	2556	230,803	2558
เทียบกับช่วงเวลาเดียวกัน							
ก.ย. 63	25,540	-43.4	92.3	45,108	ก.ย. 56	13,283	ก.ย. 58
9M/63	287,233	-30.7	85.0	414,431	9M/56	155,269	9M/58
Q3/63	85,040	-39.9	91.9	141,599	Q3/56	44,321	Q3/58
<b>Life, Body and Sexuality</b>							
เทียบกับทุกช่วงเวลา							
ก.ย. 63	1,130	-67.3	16.4	3,454	ธ.ค. 54	971	ส.ค. 58
Q3/63	3,586	-54.6	13.3	7,898	Q1/53	3,165	Q3/58
2562	16,640	-43.1	-	29,253	2553	16,640	2562
เทียบกับช่วงเวลาเดียวกัน							
ก.ย. 63	1,130	-52.4	13.6	2,375	ก.ย. 53	995	ก.ย. 58
9M/63	11,051	-50.0	3.3	22,082	9M/56	10,699	9M/58
Q3/63	3,586	-47.7	13.3	6,853	Q3/53	3,165	Q3/58
<b>Property</b>							
เทียบกับทุกช่วงเวลา							
ก.ย. 63	3,780	-47.6	20.0	7,215	ธ.ค. 54	3,150	เม.ย. 61
Q3/63	10,663	-38.0	3.2	17,193	Q4/58	10,335	Q2/63
2562	46,549	-26.9	1.9	63,670	2559	45,701	2561
เทียบกับช่วงเวลาเดียวกัน							
ก.ย. 63	3,780	-29.6	10.7	5,370	ก.ย. 59	3,414	ก.ย. 58
9M/63	32,066	-32.6	-	47,562	9M/59	32,066	9M/63
Q3/63	10,663	-36.2	-	16,717	Q3/59	10,663	Q3/63
<b>Drug</b>							
เทียบกับทุกช่วงเวลา							
ก.ย. 63	20,630	-64.1	132.5	57,461	ธ.ค. 54	8,874	ก.ย. 58
Q3/63	70,791	-42.4	132.4	122,814	Q3/56	30,465	Q3/58
2562	369,237	-20.8	125.2	466,065	2556	163,947	2558
เทียบกับช่วงเวลาเดียวกัน							
ก.ย. 63	20,630	-47.1	132.5	39,024	ก.ย. 56	8,874	ก.ย. 58
9M/63	244,116	-31.8	118.1	358,169	9M/56	111,942	9M/58
Q3/63	70,791	-42.4	132.4	122,814	Q3/56	30,465	Q3/58