

การผลิตกลุ่มเม็ดพลาสติกของไทย เดือน ส.ค. 2566

- ดัชนีผลผลิตกลุ่มเม็ดพลาสติก เดือน ส.ค. 66 ขยายตัวเพียง 0.7% YoY แต่ทรงตัว MoM หากพิจารณา 8M/66 หดตัว 6.2% YoY
- อัตราการใช้กำลังการผลิตกลุ่มเม็ดพลาสติก เดือน ส.ค. 66 อยู่ที่ 87.7 ลดลงจากช่วงเดียวกันของปีก่อน แต่ใกล้เคียงกับเดือนก่อน หากพิจารณา 8M/66 เฉลี่ย 85.1% ลดลงจากช่วงเดียวกันของปีก่อน

การประเมินอันดับค่า อิงค่าต่ำสุด ค่าเฉลี่ย และค่าสูงสุด (ปี 2559-66)

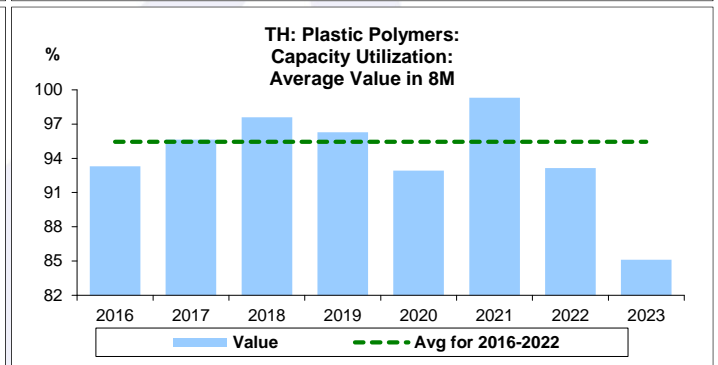
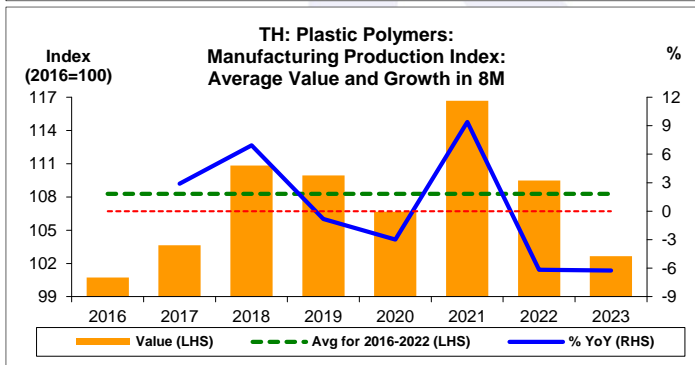
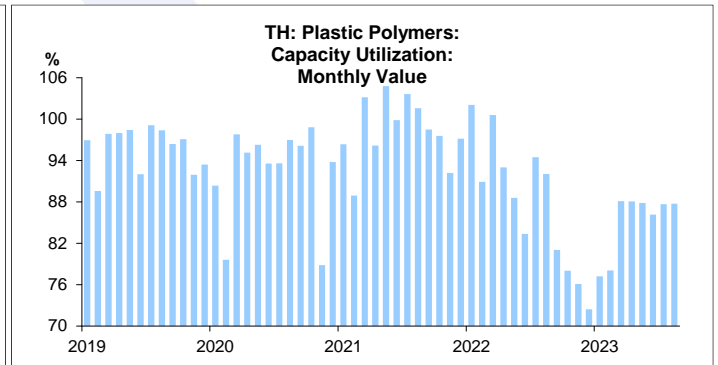
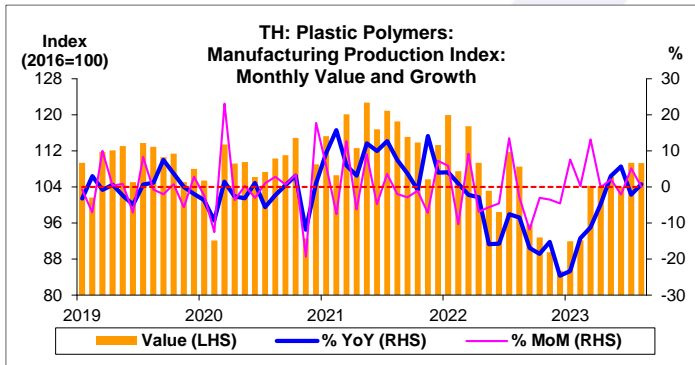
	All Periods			Same Periods			Latest
	Month	Quarter	Year	YTD	Quarter	Month	
Plastic Polymers							
Manufacturing Production Index	3	3	2	2	2	3	Aug-23
Capacity Utilization	2	2	1	1	1	1	Aug-23

หมายเหตุ: 5 สูง 4 ค่อนข้างสูง 3 ปานกลาง 2 ค่อนข้างต่ำ 1 ต่ำ

อัตราการเปลี่ยนแปลงรายปี (ปี 2559-65)

%	Average YoY Growth	CAGR
Plastic Polymers		
Manufacturing Production Index	0.7	0.5

ข้อมูลปี 2559-65

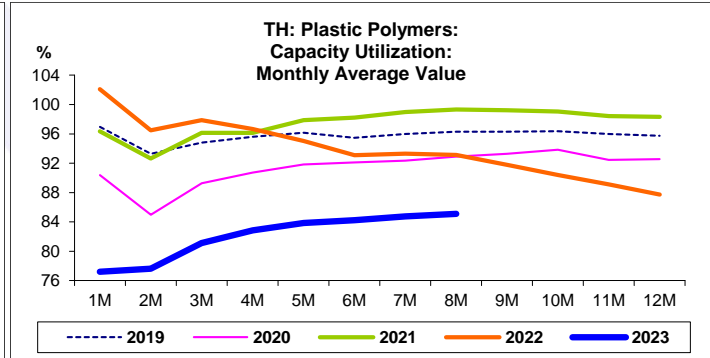
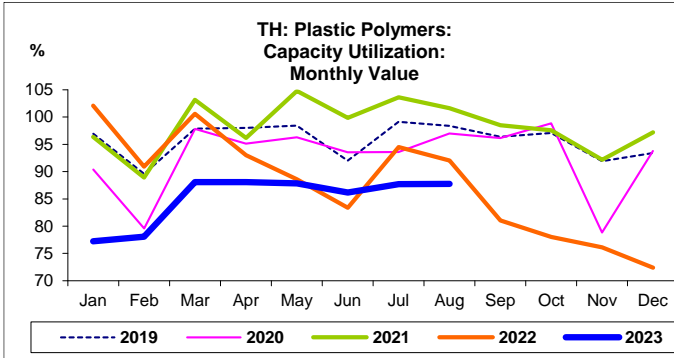
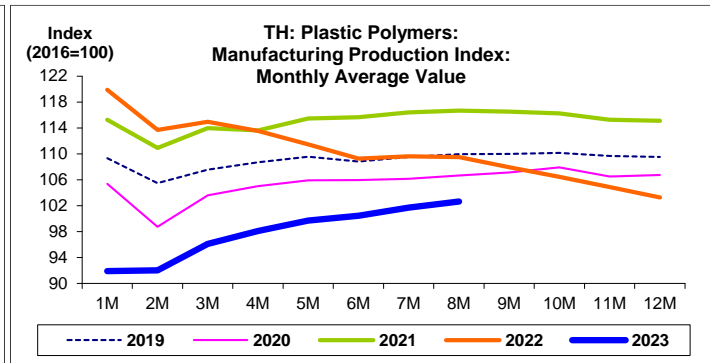
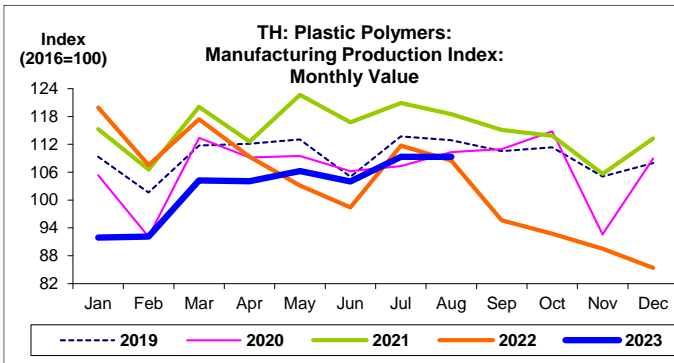


ที่มา: สำนักงานเศรษฐกิจอุตสาหกรรม

หมายเหตุ: 1. หมวดเคมีภัณฑ์ คือ TSIC 20

2. ตั้งแต่เดือน ม.ค. 62 สำนักงานเศรษฐกิจอุตสาหกรรมได้ปรับน้ำหนัก และเปลี่ยนปีฐานจากปี 2554 เป็น 2559

3. CAGR คือ Compound Annual Growth Rate



กลุ่มเม็ดพลาสติก:

จุดสูงสุดและต่ำสุดในแต่ละช่วงเวลา ในระยะเวลา 8 ปี (ปี 2559-66)

	ค่าปัจจุบัน	% ค่าสูงสุด	% ค่าต่ำสุด	ค่าสูงสุด	Date	ค่าต่ำสุด	Date
Manufacturing Production Index							
เทียบกับทุกช่วงเวลา							
ส.ค. 66	109.3	-10.9	28.0	122.7	พ.ค. 64	85.4	ธ.ค. 65
Q2/66	104.8	-11.3	17.4	118.2	Q3/64	89.2	Q4/65
2565	103.3	-10.3	3.3	115.1	2564	100.0	2559
เทียบกับช่วงเวลาเดียวกัน							
ส.ค. 66	109.3	-7.8	5.9	118.5	ส.ค. 64	103.2	ส.ค. 59
8M/66	102.7	-12.0	1.9	116.7	8M/64	100.7	8M/59
Q2/66	104.8	-10.7	3.7	117.3	Q2/64	101.1	Q2/59
	ค่าปัจจุบัน	ลบค่าสูงสุด	ลบค่าต่ำสุด	ค่าสูงสุด	Date	ค่าต่ำสุด	Date
Capacity Utilization (%)							
เทียบกับทุกช่วงเวลา							
ส.ค. 66	87.7	-17.0	15.3	104.8	พ.ค. 64	72.4	ธ.ค. 65
Q2/66	87.4	-13.9	11.9	101.2	Q3/64	75.5	Q4/65
2565	87.7	-10.6	-	98.3	2564	87.7	2565
เทียบกับช่วงเวลาเดียวกัน							
ส.ค. 66	87.7	-14.4	-	102.2	ส.ค. 60	87.7	ส.ค. 66
8M/66	85.1	-14.2	-	99.3	8M/64	85.1	8M/66
Q2/66	87.4	-12.9	-	100.3	Q2/64	87.4	Q2/66