

การผลิตกลุ่มเม็ดพลาสติกของไทย เดือน เม.ย. 2566

- ดัชนีผลผลิตกลุ่มเม็ดพลาสติก เดือน เม.ย. 66 หดตัว 4.8% YoY และ 0.1% MoM หากพิจารณา 4M/66 หดตัว 13.6% YoY
- อัตราการใช้กำลังการผลิตกลุ่มเม็ดพลาสติก เดือน เม.ย. 66 อยู่ที่ 88.1 ลดลงจากช่วงเดียวกันของปีก่อน แต่ใกล้เคียงกับเดือนก่อน หากพิจารณา 4M/66 เฉลี่ย 82.9% ลดลงมากจากช่วงเดียวกันของปีก่อน

การประเมินอันดับค่า อิงค่าต่ำสุด ค่าเฉลี่ย และค่าสูงสุด (ปี 2559-66)

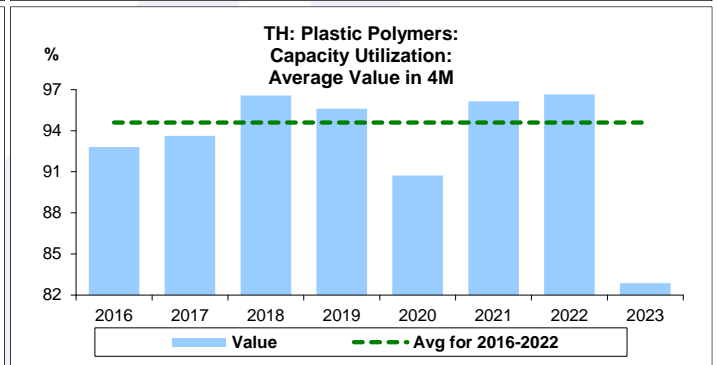
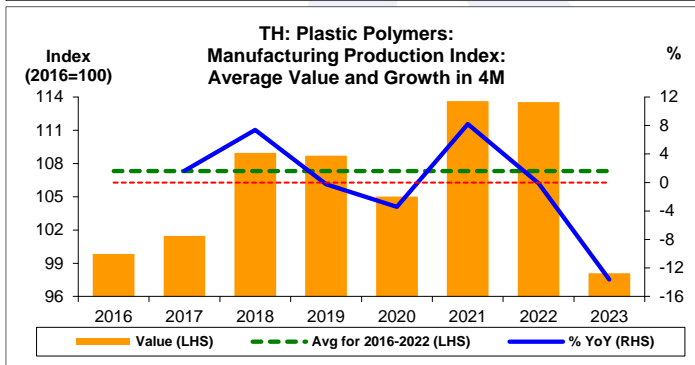
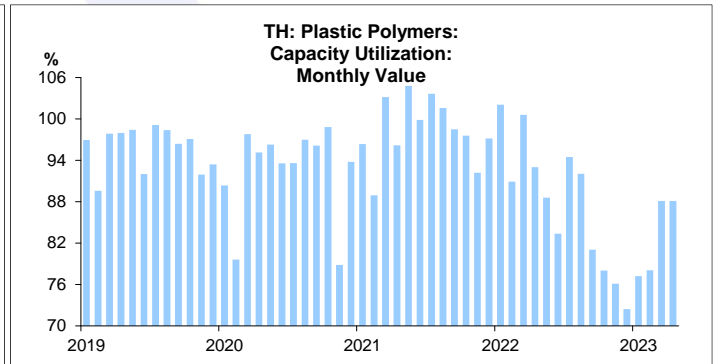
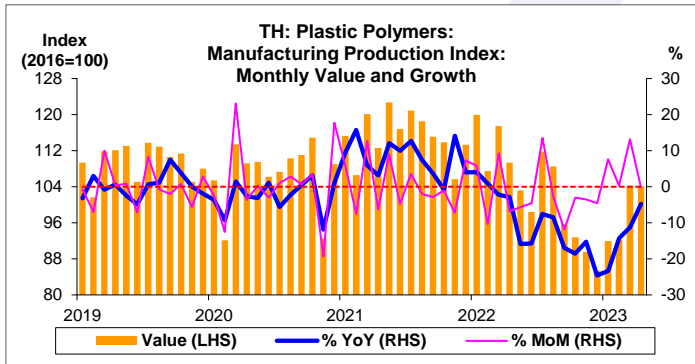
	All Periods			Same Periods			Latest
	Month	Quarter	Year	YTD	Quarter	Month	
Plastic Polymers							
Manufacturing Production Index	3	1	2	1	1	1	Apr-23
Capacity Utilization	2	1	1	1	1	1	Apr-23

หมายเหตุ: 5 สูง 4 ค่อนข้างสูง 3 ปานกลาง 2 ค่อนข้างต่ำ 1 ต่ำ

อัตราการเปลี่ยนแปลงรายปี (ปี 2559-65)

%	Average YoY Growth	CAGR
Plastic Polymers		
Manufacturing Production Index	0.7	0.5

ข้อมูลปี 2559-65

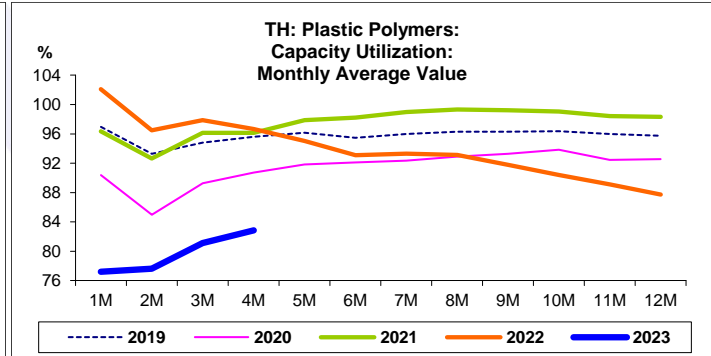
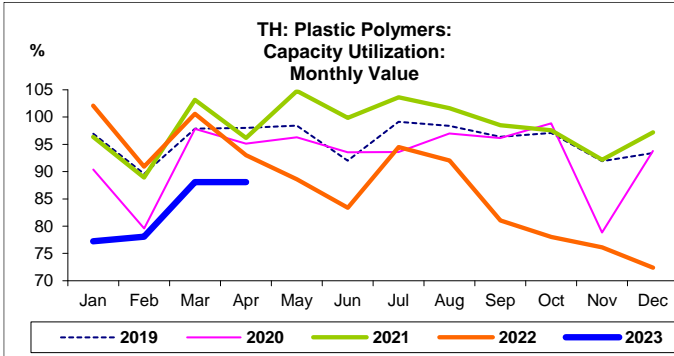
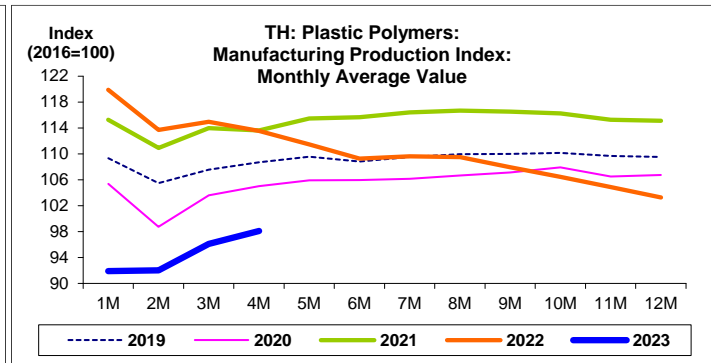
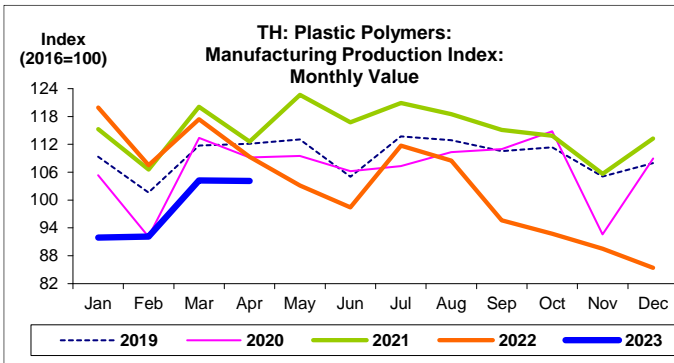


ที่มา: สำนักงานเศรษฐกิจอุตสาหกรรม

หมายเหตุ: 1. หมวดเคมีภัณฑ์ คือ TSIC 20

2. ตั้งแต่เดือน ม.ค. 62 สำนักงานเศรษฐกิจอุตสาหกรรมได้ปรับน้ำหนัก และเปลี่ยนปีฐานจากปี 2554 เป็น 2559

3. CAGR คือ Compound Annual Growth Rate



กลุ่มเม็ดพลาสติก:

จุดสูงสุดและต่ำสุดในแต่ละช่วงเวลา ในระยะเวลา 8 ปี (ปี 2559-66)

	ค่าปัจจุบัน	% ค่าสูงสุด	% ค่าต่ำสุด	ค่าสูงสุด	Date	ค่าต่ำสุด	Date
Manufacturing Production Index							
เทียบกับทุกช่วงเวลา							
เม.ย. 66	104.1	-15.2	21.9	122.7	พ.ค. 64	85.4	ธ.ค. 65
Q1/66	96.1	-18.7	7.7	118.2	Q3/64	89.2	Q4/65
2565	103.3	-10.3	3.3	115.1	2564	100.0	2559
เทียบกับช่วงเวลาเดียวกัน							
เม.ย. 66	104.1	-7.6	2.0	112.6	เม.ย. 64	102.1	เม.ย. 59
4M/66	98.1	-13.7	-	113.6	4M/64	98.1	4M/66
Q1/66	96.1	-16.4	-	114.9	Q1/65	96.1	Q1/66
	ค่าปัจจุบัน	ลบค่าสูงสุด	ลบค่าต่ำสุด	ค่าสูงสุด	Date	ค่าต่ำสุด	Date
Capacity Utilization (%)							
เทียบกับทุกช่วงเวลา							
เม.ย. 66	88.1	-16.7	15.7	104.8	พ.ค. 64	72.4	ธ.ค. 65
Q1/66	81.1	-20.1	5.6	101.2	Q3/64	75.5	Q4/65
2565	87.7	-10.6	-	98.3	2564	87.7	2565
เทียบกับช่วงเวลาเดียวกัน							
เม.ย. 66	88.1	-9.9	-	98.0	เม.ย. 62	88.1	เม.ย. 66
4M/66	82.9	-13.8	-	96.6	4M/65	82.9	4M/66
Q1/66	81.1	-16.7	-	97.9	Q1/65	81.1	Q1/66