

การนำเข้ากลุ่มเนื้อสัตว์สำหรับการบริโภคของไทย เดือน มี.ค. 2566

- การนำเข้ากลุ่มเนื้อสัตว์สำหรับการบริโภค เดือน มี.ค. 66 มูลค่า 108.1 Mn USD หดตัว 7.4% YoY แต่ขยายตัว 19.8% MoM หากพิจารณา Q1/66 มูลค่า 302.1 Mn USD หดตัว 9.2% YoY และ 0.3% QoQ
- แหล่งนำเข้ากลุ่มเนื้อสัตว์สำหรับการบริโภค 5 อันดับแรกของไทย เดือน มี.ค. 66 ได้แก่ นอร์เวย์ ออสเตรเลีย จีน เมียนมา และเวียดนาม ตามลำดับ
- เมื่อเทียบกับช่วงเดียวกันของปีก่อน มูลค่านำเข้ากลุ่มเนื้อสัตว์สำหรับการบริโภค เดือน มี.ค. 66 หดตัวเกือบทุกแหล่งนำเข้าหลัก ยกเว้น นอร์เวย์ หากเทียบกับเดือนก่อน ขยายตัวเกือบทุกแหล่งนำเข้าหลัก ยกเว้น เวียดนาม

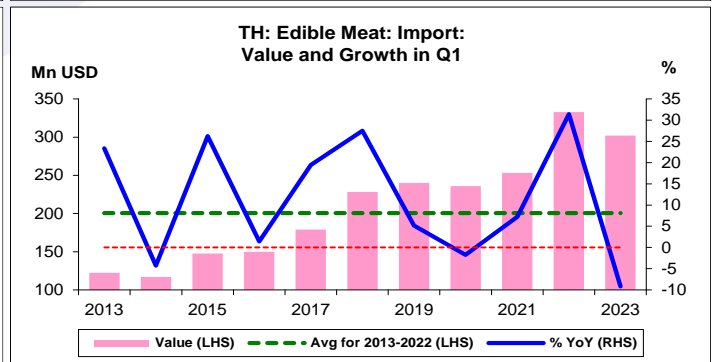
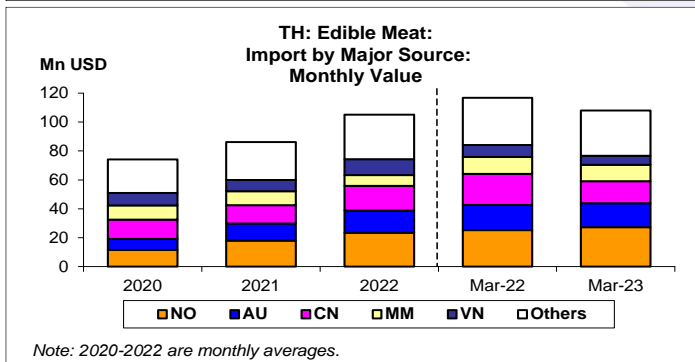
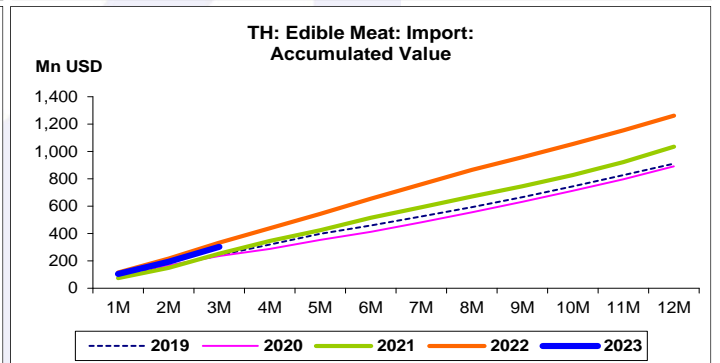
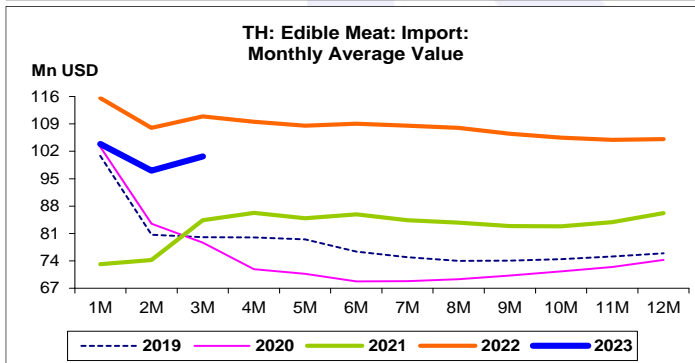
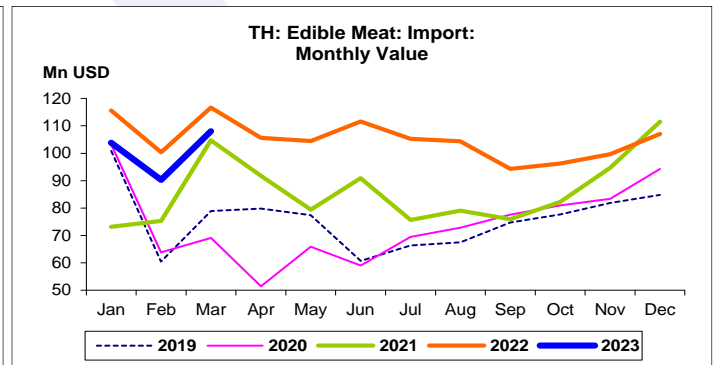
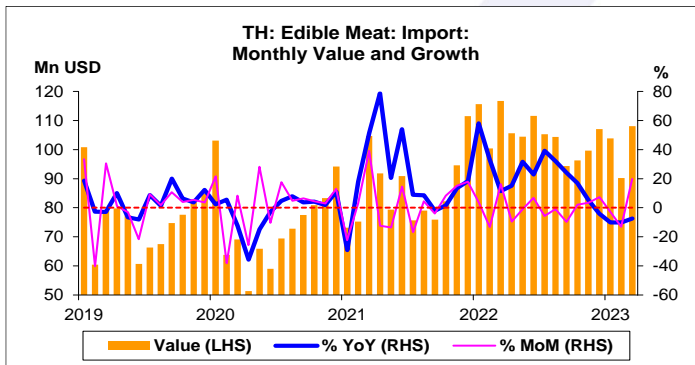
การประเมินอันดับค่า อิงค่าต่ำสุด ค่าเฉลี่ย และค่าสูงสุด (ปี 2556-66)

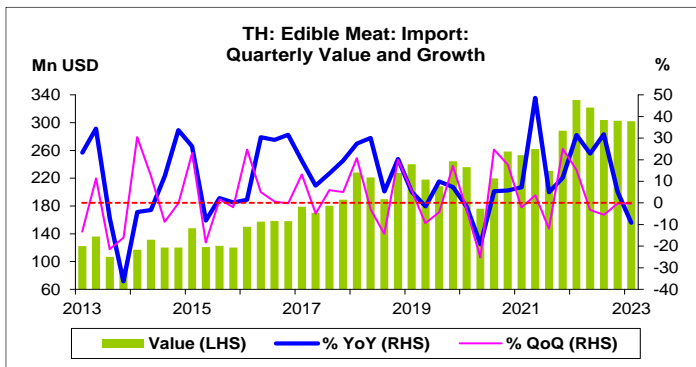
	All Periods			Same Periods			Latest
	Month	Quarter	Year	YTD	Quarter	Month	
Edible Meat: Import Value	5	5	5	5	5	5	Mar-23

หมายเหตุ: 5 สูง 4 ค่อนข้างสูง 3 ปานกลาง 2 ค่อนข้างต่ำ 1 ต่ำ

อัตราการเปลี่ยนแปลงรายปี (ปี 2556-65)

%	Average YoY Growth	CAGR
Edible Meat: Import Value	11.0	10.7





กลุ่มเนื้อสัตว์สำหรับการบริโภค:
จุดสูงสุดและต่ำสุดในแต่ละช่วงเวลา ในระยะเวลา 11 ปี (ปี 2556-66)

	ค่าปัจจุบัน	% ค่าสูงสุด	% ค่าต่ำสุด	ค่าสูงสุด	Date	ค่าต่ำสุด	Date
มูลค่านำเข้า (Mn USD)							
เทียบกับทุกช่วงเวลา							
มี.ค. 66	108.1	-7.4	298.9	116.7	มี.ค. 65	27.1	ธ.ค. 56
Q1/66	302.1	-9.2	236.7	332.7	Q1/65	89.7	Q4/56
2565	1,261.4	-	177.2	1,261.4	2565	455.0	2556
เทียบกับช่วงเวลาเดียวกัน							
มี.ค. 66	108.1	-7.4	177.0	116.7	มี.ค. 65	39.0	มี.ค. 56
Q1/66	302.1	-9.2	158.0	332.7	Q1/65	117.1	Q1/57