

ข้อหาคดีอาญาของไทย เดือน มี.ค. 2562

- ข้อหาคดีอาญา เดือน มี.ค. 62 จำนวน 34,099 ข้อหา หดตัว 2.3% YoY แต่ขยายตัว 4.4% MoM หากพิจารณา Q1/62 จำนวน 102,050 ข้อหา ขยายตัว 5.1% YoY แต่หดตัว 7.8% QoQ
- ข้อหาคดีชีวิต ร่างกาย และเพศ เดือน มี.ค. 62 จำนวน 1,481 ข้อหา หดตัว 2.7% YoY แต่ขยายตัว 8.5% MoM หากพิจารณา Q1/62 จำนวน 4,327 ข้อหา หดตัว 1.6% YoY และ 1.9% QoQ
- ข้อหาคดีประทุษร้ายต่อทรัพย์สิน เดือน มี.ค. 62 จำนวน 4,057 ข้อหา หดตัว 7.9% YoY แต่ขยายตัว 9.3% MoM หากพิจารณา Q1/62 จำนวน 11,877 ข้อหา หดตัว 7.1% YoY และ 12.1% QoQ
- ข้อหาคดียาเสพติด เดือน มี.ค. 62 จำนวน 28,561 ข้อหา หดตัว 1.4% YoY แต่ขยายตัว 3.5% MoM หากพิจารณา Q1/62 จำนวน 85,846 ข้อหา ขยายตัว 7.4% YoY แต่หดตัว 7.4% QoQ

การประเมินอันดับค่า อิงค่าต่ำสุด ค่าเฉลี่ย และค่าสูงสุด (ปี 2552-62)

	All Periods			Same Periods			Latest
	Month	Quarter	Year	YTD	Quarter	Month	
Criminal Charges	3	3	3	3	3	3	Mar-19
Life, Body and Sexuality	2	1	1	1	1	1	Mar-19
Property	3	2	3	2	2	2	Mar-19
Drug	3	3	4	3	3	3	Mar-19

หมายเหตุ: 5 สูง 4 ค่อนข้างสูง 3 ปานกลาง 2 ค่อนข้างต่ำ 1 ต่ำ

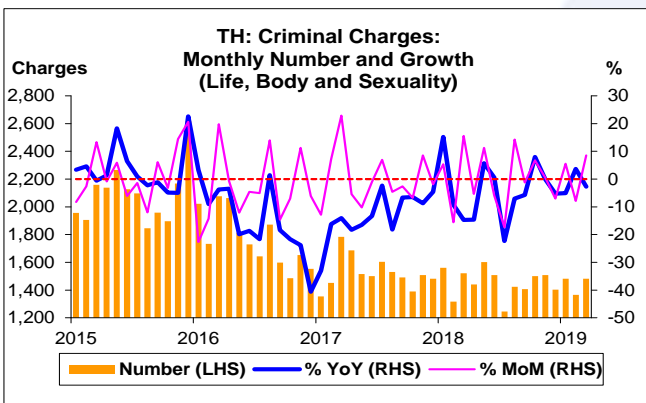
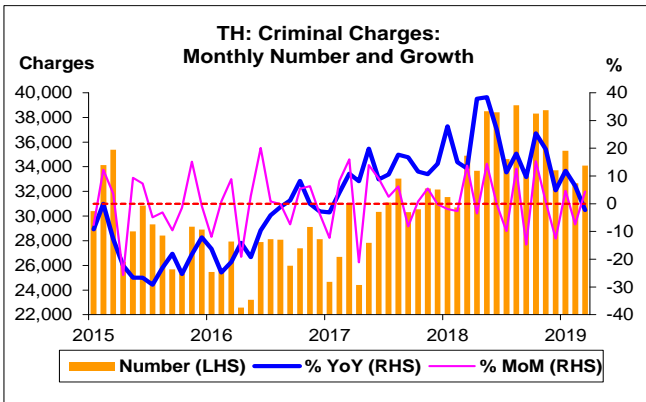
อัตราการเปลี่ยนแปลงรายปี (ปี 2552-61)

%	Average YoY Growth	CAGR
Criminal Charges	4.5	3.4
Life, Body and Sexuality	-6.1	-6.3
Property	-1.7	-2.4
Drug	7.6	5.8

ที่มา: สำนักงานตำรวจแห่งชาติ

หมายเหตุ: 1. ข้อหาคดีอาญา คือ ข้อหาคดีอาญาที่ตำรวจได้รับแจ้งในแต่ละเดือน

2. CAGR คือ Compound Annual Growth Rate

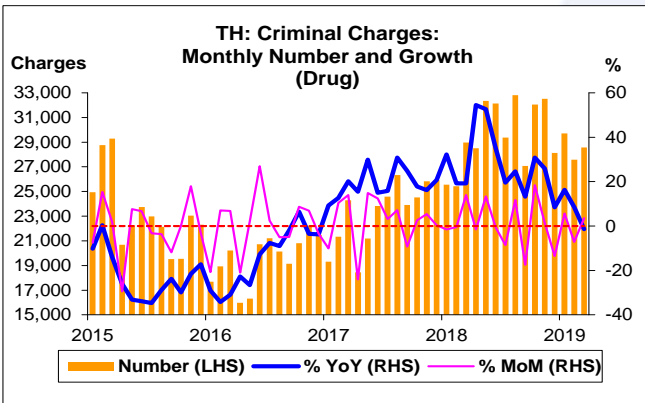
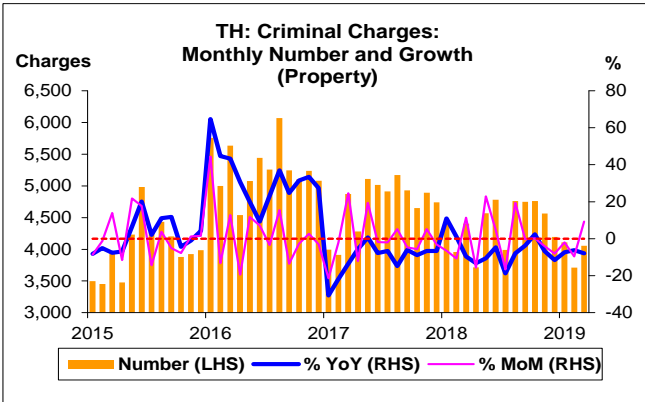


ข้อหาคดีอาญา

- ข้อหาคดีอาญา เดือน มี.ค. 62 จำนวน 34,099 ข้อหา หดตัว 2.3% YoY หดตัวเป็นครั้งแรก หลังจากขยายตัวติดต่อกัน 25 เดือน แต่ขยายตัว 4.4% MoM หากพิจารณา Q1/62 จำนวน 102,050 ข้อหา ขยายตัว 5.1% YoY ขยายตัวติดต่อกันเป็นไตรมาสที่ 10 แต่หดตัว 7.8% QoQ ทั้งนี้ สูงกว่าค่าเฉลี่ยในช่วงเดียวกันของปี 52-61 ที่ 97,102 ข้อหา อยู่ 5.1% และสูงกว่าช่วงเดียวกันของปี 58 อยู่เพียง 0.5% CAGR
- ข้อหาคดีอาญา ประกอบด้วย ข้อหาคดีชีวิต ร่างกาย และเพศ (Life, Body and Sexuality) ข้อหาคดีประทุษร้ายต่อทรัพย์สิน (Property) และข้อหาคดียาเสพติด (Drug) โดยเดือน มี.ค. 62 คิดเป็น 4.3% 11.9% และ 83.8% ของข้อหาคดีอาญาทั้งหมด ตามลำดับ หากพิจารณา Q1/62 คิดเป็น 4.2% 11.6% และ 84.2% ของข้อหาคดีอาญาทั้งหมด ตามลำดับ

ข้อหาคดีชีวิต ร่างกาย และเพศ

- ข้อหาคดีชีวิต ร่างกาย และเพศ เดือน มี.ค. 62 จำนวน 1,481 ข้อหา หดตัว 2.7% YoY แต่ขยายตัว 8.5% MoM หากพิจารณา Q1/62 จำนวน 4,327 ข้อหา หดตัว 1.6% YoY และ 1.9% QoQ ทั้งนี้ ต่ำกว่าค่าเฉลี่ยในช่วงเดียวกันของปี 52-61 ที่ 6,245 ข้อหา อยู่ถึง 30.7% และต่ำสุดเมื่อเทียบกับช่วงเดียวกันของปี 52-61

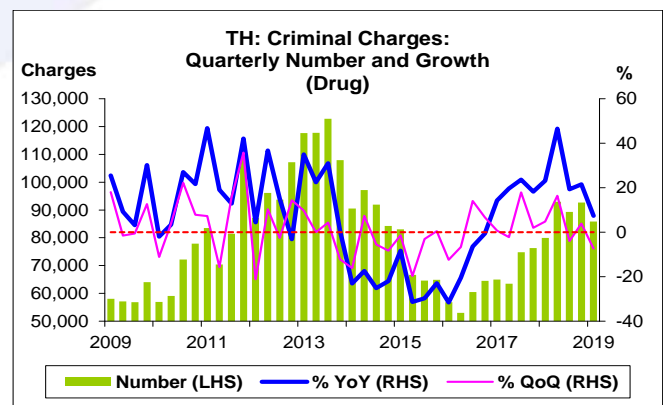
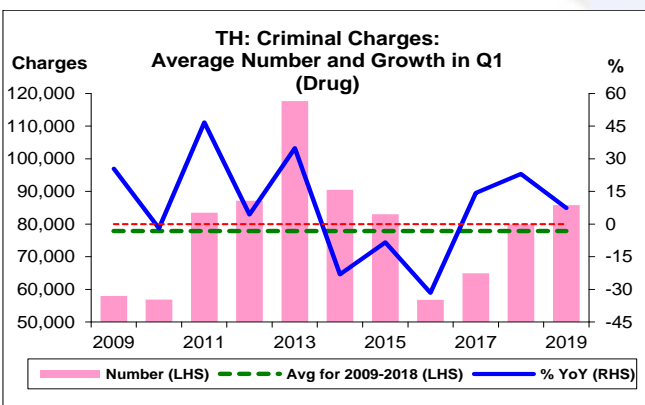
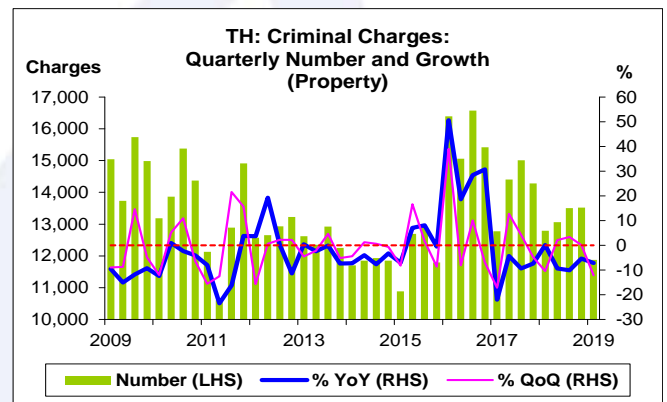
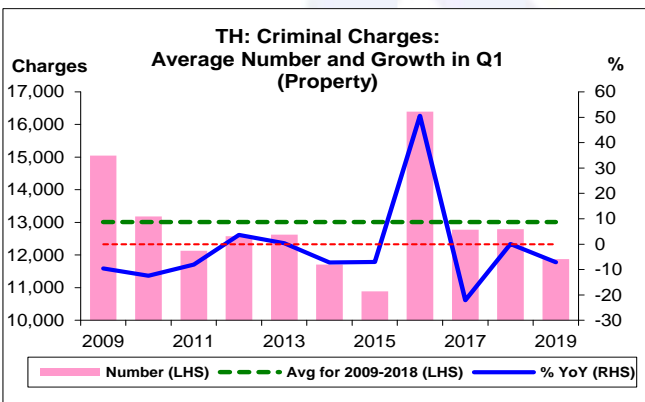
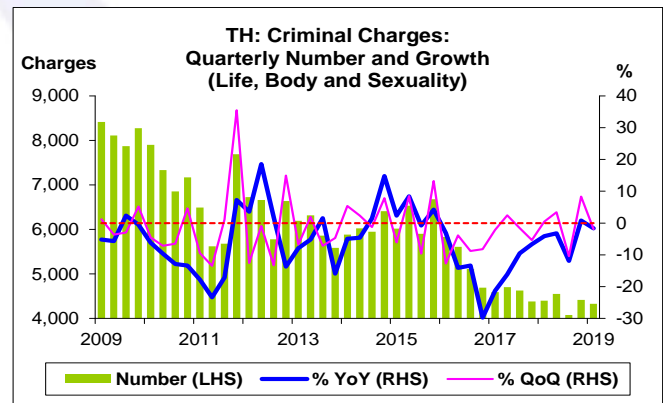
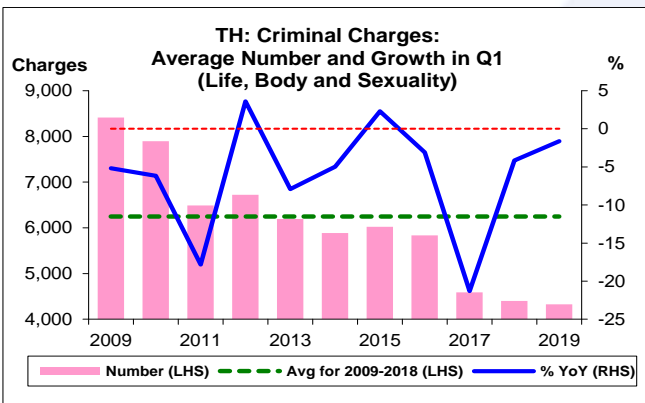
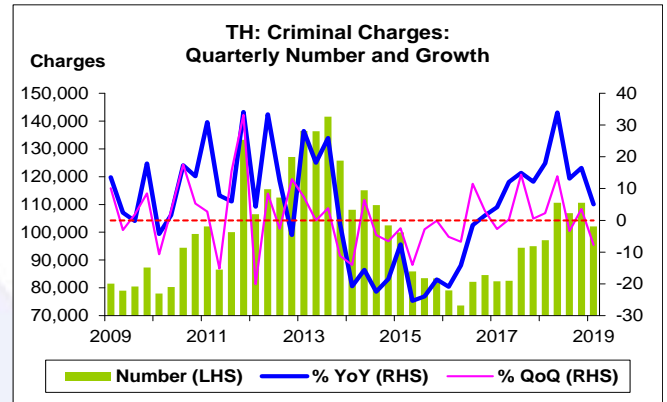
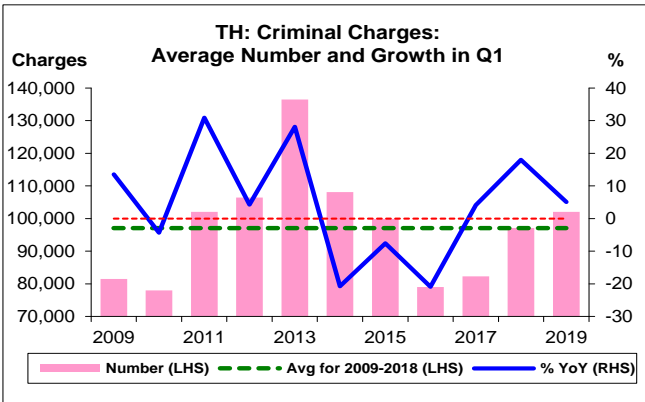


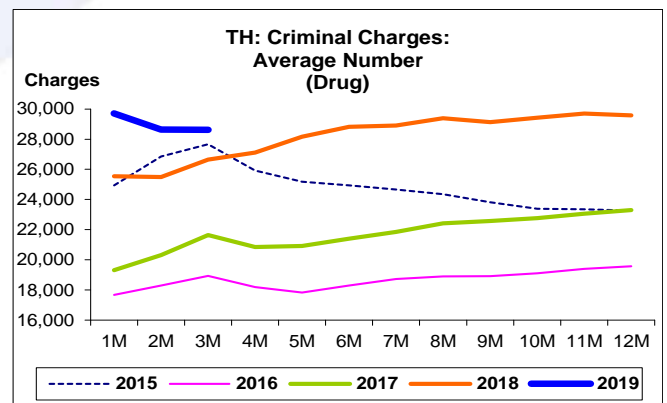
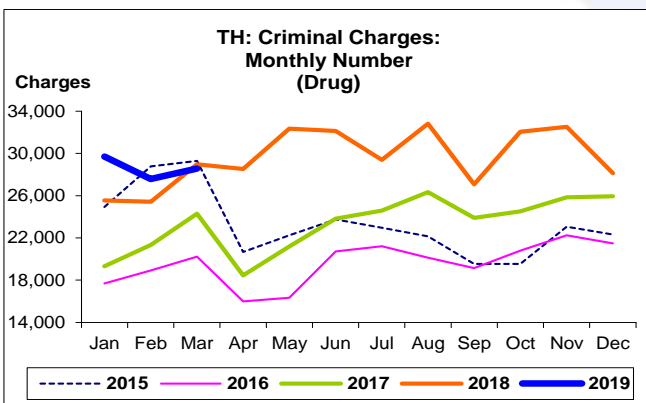
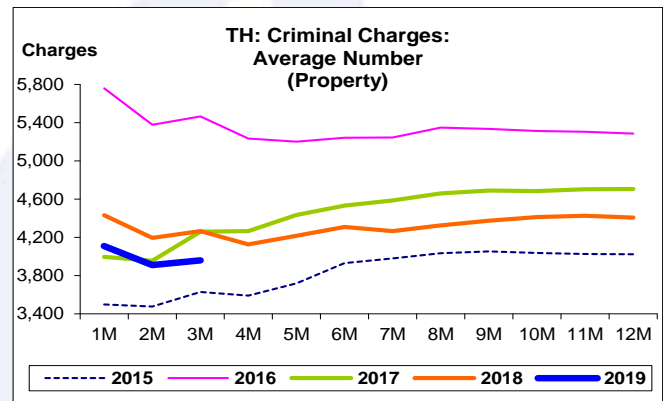
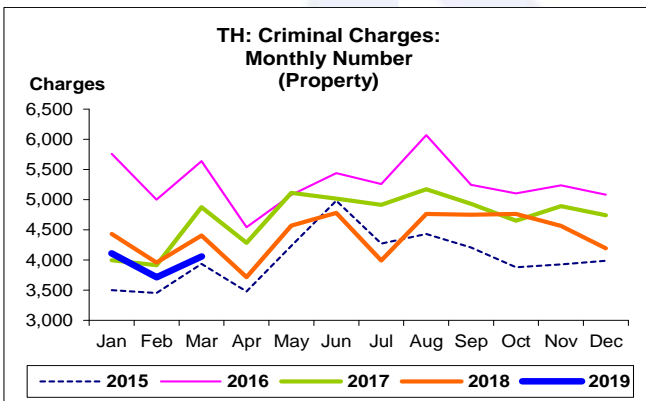
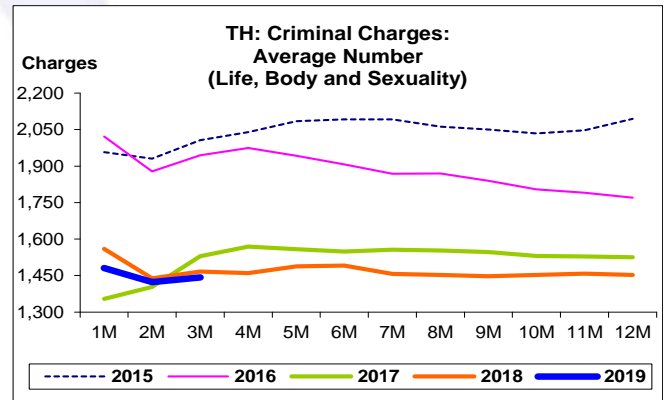
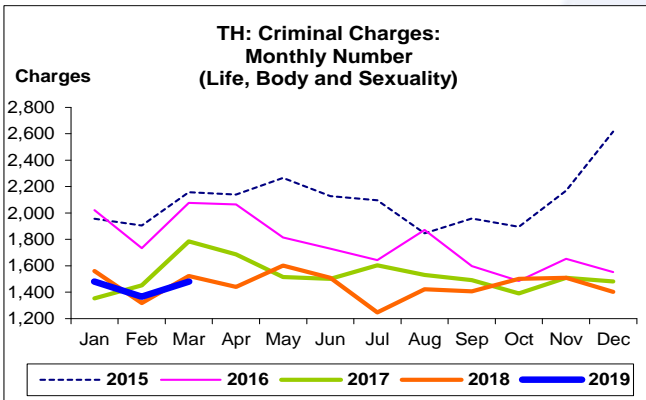
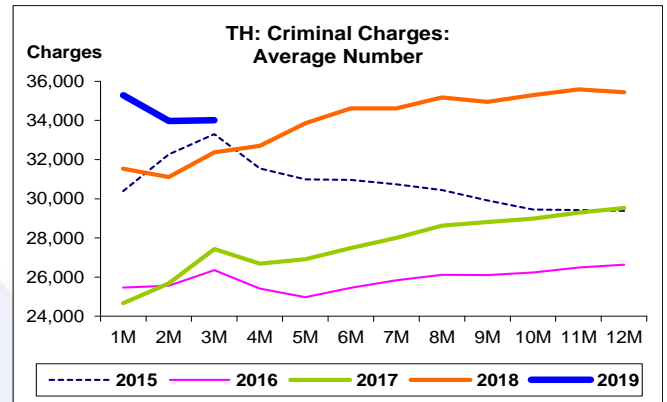
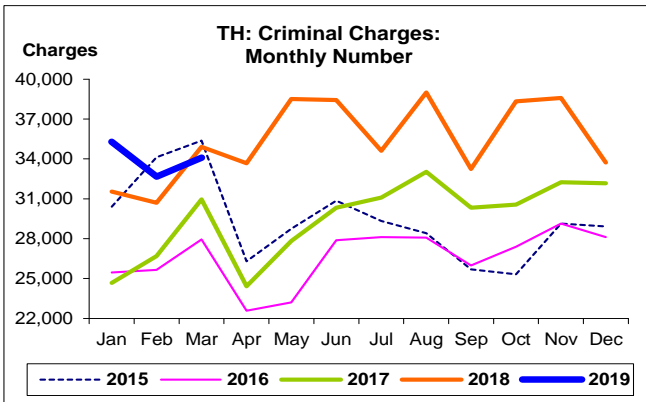
ข้อหาคดีประทุษร้ายต่อทรัพย์สิน

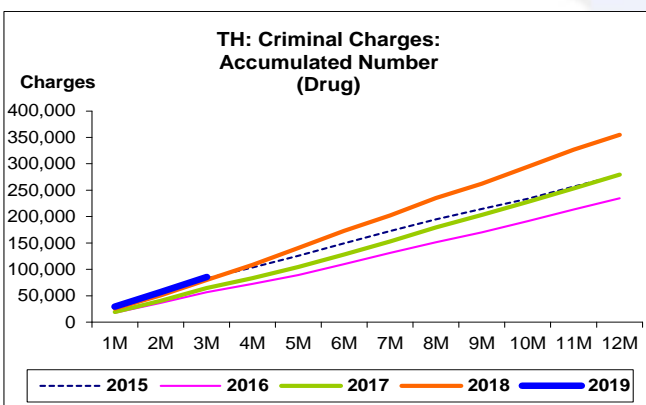
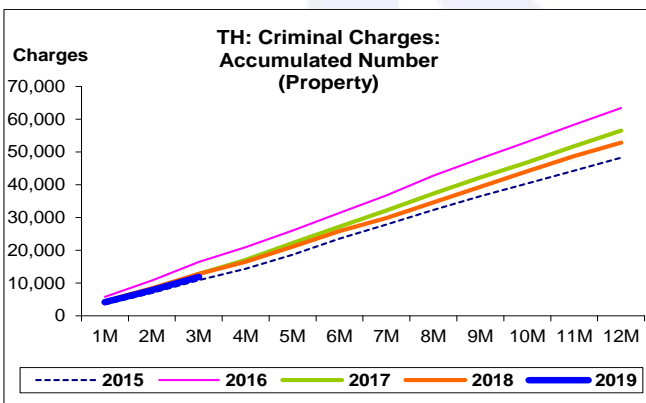
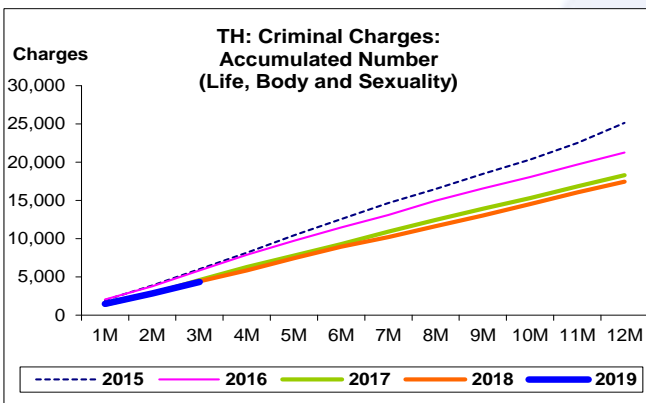
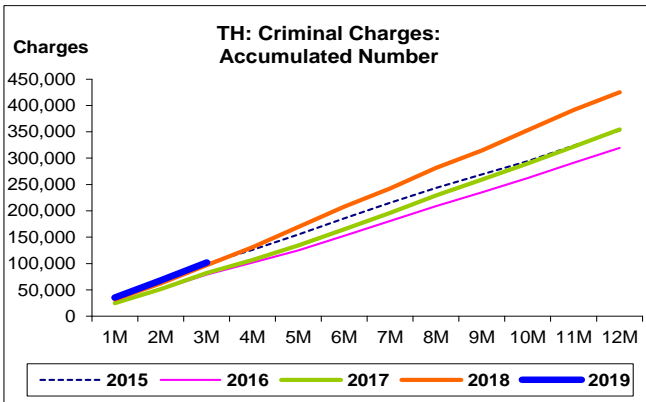
- ข้อหาคดีประทุษร้ายต่อทรัพย์สิน เดือน มี.ค. 62 จำนวน 4,057 ข้อหา หดตัว 7.9% YoY หดตัวติดต่อกันเป็นเดือนที่ 5 แต่ขยายตัว 9.3% MoM ขยายตัวเป็นครั้งแรก หลังจากหดตัวติดต่อกัน 4 เดือน หากพิจารณา Q1/62 จำนวน 11,877 ข้อหา หดตัว 7.1% YoY หดตัวติดต่อกันเป็นไตรมาสที่ 4 และหดตัว 12.1% QoQ หดตัวเป็นครั้งแรก หลังจากขยายตัวติดต่อกัน 3 ไตรมาส ทั้งนี้ ต่ำกว่าค่าเฉลี่ยในช่วงเดียวกันของปี 52-61 ที่ 13,010 ข้อหา อยู่ 8.7% แต่สูงกว่าช่วงเดียวกันของปี 57 อยู่เพียง 0.3% CAGR

ข้อหาคดียาเสพติด

- ข้อหาคดียาเสพติด เดือน มี.ค. 62 จำนวน 28,561 ข้อหา หดตัว 1.4% YoY หดตัวเป็นครั้งแรก หลังจากขยายตัวติดต่อกัน 26 เดือน แต่ขยายตัว 3.5% MoM หากพิจารณา Q1/62 จำนวน 85,846 ข้อหา ขยายตัว 7.4% YoY ขยายตัวติดต่อกันเป็นไตรมาสที่ 9 แต่หดตัว 7.4% QoQ ทั้งนี้ สูงกว่าค่าเฉลี่ยในช่วงเดียวกันของปี 52-61 ที่ 77,847 ข้อหา อยู่ 10.3% และสูงกว่าช่วงเดียวกันของปี 58 อยู่เพียง 0.8% CAGR







ข้อหาคดีอาญา:

จุดสูงสุดและต่ำสุดในแต่ละช่วงเวลา ในระยะเวลา 11 ปี (ปี 2552-62)

Charges	ค่าปัจจุบัน	% จาก ค่าสูงสุด	% จาก ค่าต่ำสุด	ค่าสูงสุด	Date	ค่าต่ำสุด	Date
Criminal Charges							
เทียบกับทุกช่วงเวลา							
มี.ค. 62	34,099	-50.0	52.5	68,130	ธ.ค. 54	22,354	เม.ย. 52
Q1/62	102,050	-27.9	38.5	141,599	Q3/56	73,686	Q2/59
2561	425,215	-21.3	33.1	540,161	2556	319,538	2559
เทียบกับช่วงเวลาเดียวกัน							
มี.ค. 62	34,099	-25.6	26.2	45,862	มี.ค. 56	27,018	มี.ค. 53
Q1/62	102,050	-25.2	30.9	136,463	Q1/56	77,968	Q1/53
Life, Body and Sexuality							
เทียบกับทุกช่วงเวลา							
มี.ค. 62	1,481	-57.1	18.9	3,454	ธ.ค. 54	1,246	ก.ค. 61
Q1/62	4,327	-48.6	6.2	8,416	Q1/52	4,075	Q3/61
2561	17,437	-46.6	-	32,670	2552	17,437	2561
เทียบกับช่วงเวลาเดียวกัน							
มี.ค. 62	1,481	-50.5	-	2,989	มี.ค. 52	1,481	มี.ค. 62
Q1/62	4,327	-48.6	-	8,416	Q1/52	4,327	Q1/62
Property							
เทียบกับทุกช่วงเวลา							
มี.ค. 62	4,057	-43.8	20.7	7,215	ธ.ค. 54	3,361	พ.ค. 54
Q1/62	11,877	-28.3	12.0	16,572	Q3/59	10,609	Q2/54
2561	52,874	-16.7	11.7	63,438	2559	47,345	2557
เทียบกับช่วงเวลาเดียวกัน							
มี.ค. 62	4,057	-28.0	3.1	5,635	มี.ค. 59	3,934	มี.ค. 58
Q1/62	11,877	-27.5	9.1	16,391	Q1/59	10,885	Q1/58
Drug							
เทียบกับทุกช่วงเวลา							
มี.ค. 62	28,561	-50.3	88.8	57,461	ธ.ค. 54	15,129	เม.ย. 52
Q1/62	85,846	-30.1	61.9	122,814	Q3/56	53,021	Q2/59
2561	354,904	-23.9	51.1	466,065	2556	234,854	2559
เทียบกับช่วงเวลาเดียวกัน							
มี.ค. 62	28,561	-27.9	44.2	39,624	มี.ค. 56	19,803	มี.ค. 53
Q1/62	85,846	-27.0	51.1	117,649	Q1/56	56,825	Q1/59