

**ดัชนีรายได้เกษตรกรของไทย เดือน มิ.ย. 2562**

- ดัชนีรายได้เกษตรกร เดือน มิ.ย. 62 ขยายตัว 6.7% YoY แต่หดตัว 1.0% MoM หากพิจารณา 6M/62 ขยายตัว 1.6% YoY

การประเมินอันดับค่า อิงค่าต่ำสุด ค่าเฉลี่ย และค่าสูงสุด (ปี 2552-62)

	All Periods			Same Periods			Latest
	Month	Quarter	Year	YTD	Quarter	Month	
<b>Farm Income Index</b>	<b>3</b>	<b>2</b>	<b>3</b>	<b>3</b>	<b>3</b>	<b>3</b>	Jun-19

หมายเหตุ: **5** สูง **4** ค่อนข้างสูง **3** ปานกลาง **2** ค่อนข้างต่ำ **1** ต่ำ

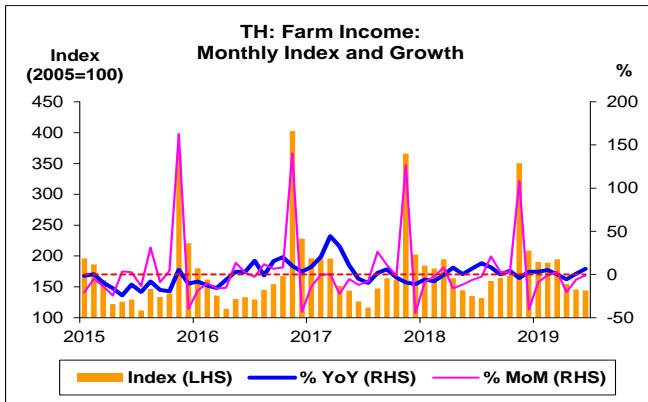
อัตราการเปลี่ยนแปลงรายปี (ปี 2552-61)

	%	Average YoY Growth	CAGR
<b>Farm Income Index</b>		<b>2.6</b>	<b>2.1</b>

ที่มา: สำนักงานเศรษฐกิจการเกษตร กระทรวงเกษตรและสหกรณ์

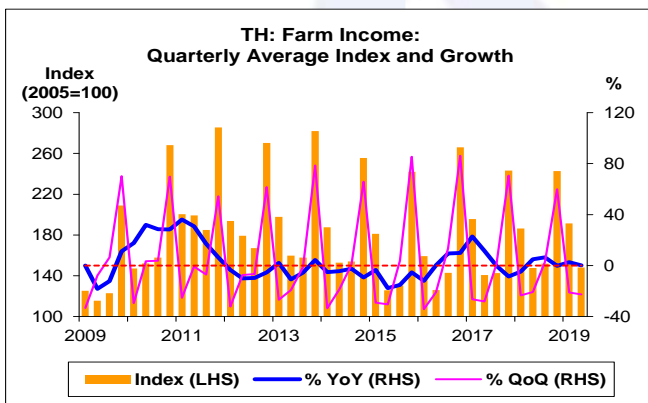
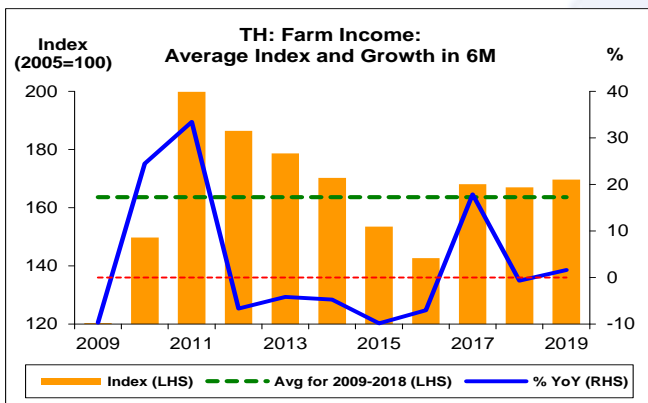
หมายเหตุ: 1. ดัชนีรายได้เกษตรกร คำนวณจาก ดัชนีผลผลิตสินค้าเกษตร และ ดัชนีราคาสินค้าเกษตร

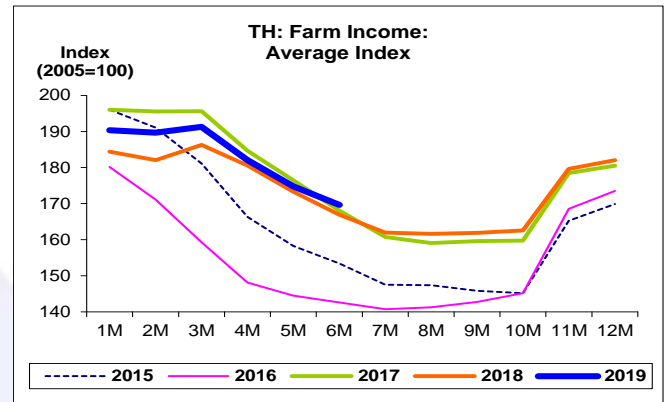
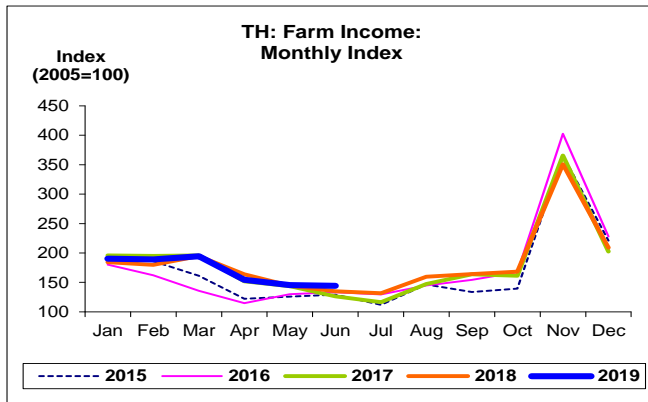
2. CAGR คือ Compound Annual Growth Rate



**ดัชนีรายได้เกษตรกร**

- ดัชนีรายได้เกษตรกร เดือน มิ.ย. 62 ขยายตัว 6.7% YoY แต่หดตัว 1.0% MoM หากพิจารณา 6M/62 ขยายตัว 1.6% YoY ทั้งนี้ สูงกว่าค่าเฉลี่ยในช่วงเดียวกันของปี 52-61 อยู่ 3.7% และสูงกว่าช่วงเดียวกันของปี 58 อยู่ 2.5% CAGR
- ดัชนีรายได้เกษตรกร Q2/62 ขยายตัวเพียง 0.3% YoY แต่หดตัวถึง 22.6% QoQ





ดัชนีรายได้เกษตรกร:

จุดสูงสุดและต่ำสุดในแต่ละช่วงเวลา ในระยะเวลา 11 ปี (ปี 2552-62)

	ค่าปัจจุบัน	% จาก ค่าสูงสุด	% จาก ค่าต่ำสุด	ค่าสูงสุด	Date	ค่าต่ำสุด	Date
<b>Farm Income Index</b>							
<b>เทียบกับทุกช่วงเวลา</b>							
มี.ย. 62	144.0	-68.7	29.6	460.6	พ.ย. 54	111.1	เม.ย. 52
Q2/62	148.0	-48.2	28.2	285.6	Q4/54	115.4	Q2/52
2561	182.1	-16.3	27.2	217.5	2554	143.1	2552
<b>เทียบกับช่วงเวลาเดียวกัน</b>							
มี.ย. 62	144.0	-20.1	28.2	180.3	มี.ย. 54	112.4	มี.ย. 52
6M/62	169.7	-15.1	41.0	199.8	6M/54	120.3	6M/52
Q2/62	148.0	-25.6	28.2	199.1	Q2/54	115.4	Q2/52