

อุบัติเหตุจากรถทางบกของไทย เดือน มิ.ย. 2562

- อุบัติเหตุจากรถทางบก เดือน มิ.ย. 62 จำนวน 7,418 ครั้ง หดตัว 9.4% YoY และ 4.7% MoM หากพิจารณา 6M/62 จำนวน 49,932 ครั้ง หดตัว 6.3% YoY
- มูลค่าทรัพย์สินเสียหาย เดือน มิ.ย. 62 มูลค่า 3.6 Mn THB ขยายตัว 14.9% YoY แต่หดตัวถึง 21.5% MoM หากพิจารณา 6M/62 มูลค่า 23.5 Mn THB ขยายตัว 9.9% YoY
- ผู้เสียชีวิต เดือน มิ.ย. 62 จำนวน 607 คน ขยายตัว 5.2% YoY แต่หดตัว 13.9% MoM หากพิจารณา 6M/62 จำนวน 4,440 คน ขยายตัว 3.0% YoY
- ผู้บาดเจ็บสาหัส เดือน มิ.ย. 62 จำนวน 436 คน ขยายตัว 16.3% YoY แต่หดตัว 9.9% MoM หากพิจารณา 6M/62 จำนวน 2,782 คน หดตัว 1.8% YoY
- ผู้บาดเจ็บเล็กน้อย เดือน มิ.ย. 62 จำนวน 4,355 คน ขยายตัว 7.1% YoY แต่หดตัว 5.9% MoM หากพิจารณา 6M/62 จำนวน 28,549 คน ขยายตัว 1.6% YoY

การประเมินอันดับค่า อิงค่าต่ำสุด ค่าเฉลี่ย และค่าสูงสุด (ปี 2552-62)

	All Periods			Same Periods			Latest
	Month	Quarter	Year	YTD	Quarter	Month	
Road Traffic Accidents	3	4	5	5	5	5	Jun-19
Damaged Property	3	3	2	3	3	3	Jun-19
Road Traffic Injuries							
Death	3	3	3	3	3	3	Jun-19
Seriously Injured	3	3	3	3	3	3	Jun-19
Slightly Injured	4	5	5	5	5	5	Jun-19

หมายเหตุ: 5 สูง 4 ค่อนข้างสูง 3 ปานกลาง 2 ค่อนข้างต่ำ 1 ต่ำ

อัตราการเปลี่ยนแปลงรายปี (ปี 2552-61)

%	Average YoY Growth	CAGR
Road Traffic Accidents	2.3	1.4
Damaged Property	-22.7	-38.5
Road Traffic Injuries		
Death	-2.2	-3.4
Seriously Injured	-2.4	-8.5
Slightly Injured	10.0	-0.5

ที่มา: สำนักงานตำรวจแห่งชาติ

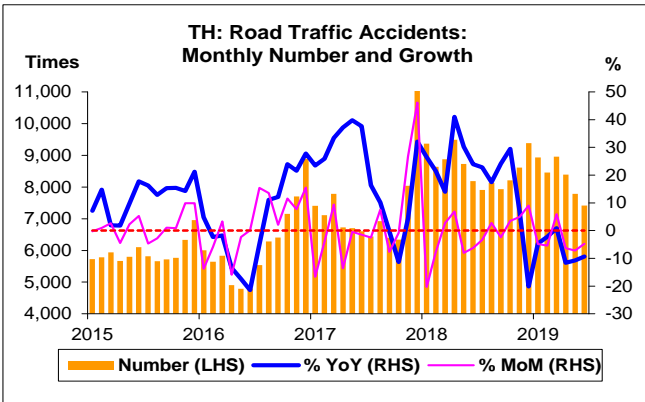
หมายเหตุ: 1. จราจรทางบก หมายถึง การสัญจรโดยยานพาหนะทางบกทุกชนิด ยกเว้น รถไฟ และรถราง

2. บาดเจ็บสาหัส ได้แก่ 1.) ตามอด หุนหวก ลื่นขาด หรือเสียนามประสาท 2.) เสียอวัยวะสืบพันธุ์ หรือความสามารถสืบพันธุ์ 3.) เสียแขน ขา มือ เท้า นิ้วหรืออวัยวะอื่นใด 4.) หน้เสียหายอย่างถาวร 5.) แห้งลูก

6.) จิตพิการอย่างถาวร 7.) ทุพพลภาพ หรือป่วยเจ็บเรื้อรังซึ่งอาจถึงตลอดชีวิต และ 8.) ทุพพลภาพหรือป่วยเจ็บด้วยอาการทุพพลภาพเกินกว่า 20 วัน หรือจนประกอบกรณียกิจตามปกติไม่ได้เกินกว่า 20 วัน

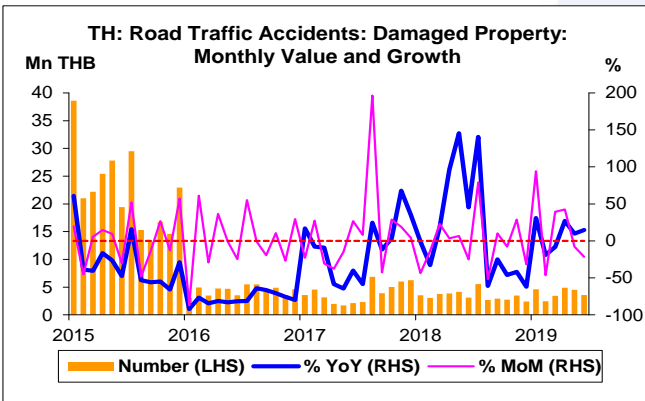
3. บาดเจ็บเล็กน้อย ได้แก่ อาการบาดเจ็บอื่นใดนอกเหนือจากข้อ 2

4. CAGR คือ Compound Annual Growth Rate



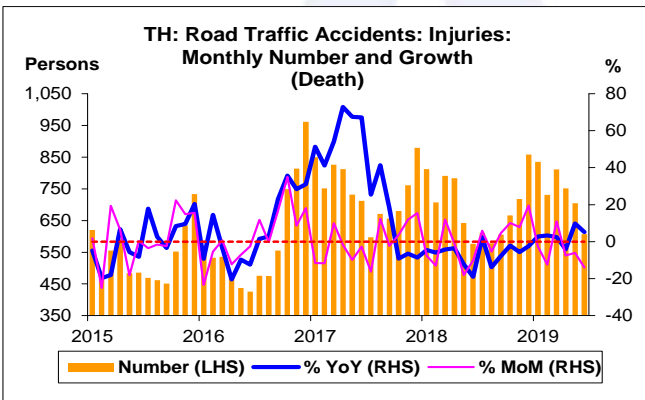
อุบัติเหตุจากรถทางบก

- อุบัติเหตุจากรถทางบก เดือน มิ.ย. 62 จำนวน 7,418 ครั้ง หดตัว 9.4% YoY และ 4.7% MoM หากพิจารณา 6M/62 จำนวน 49,932 ครั้ง หดตัว 6.3% YoY ทั้งนี้ สูงกว่าค่าเฉลี่ยของปี 52-61 ที่ 37,654 ครั้ง อยู่ถึง 32.6% และสูงกว่าปี 58 อยู่ 10.0% CAGR
- อุบัติเหตุจากรถทางบก Q2/62 จำนวน 23,592 ครั้ง หดตัว 10.6% YoY และ 10.4% QoQ



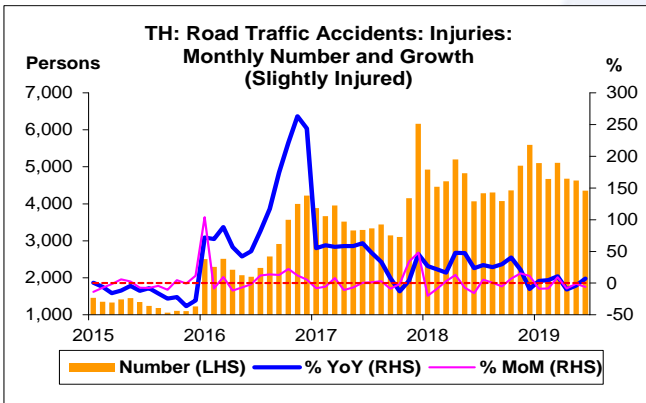
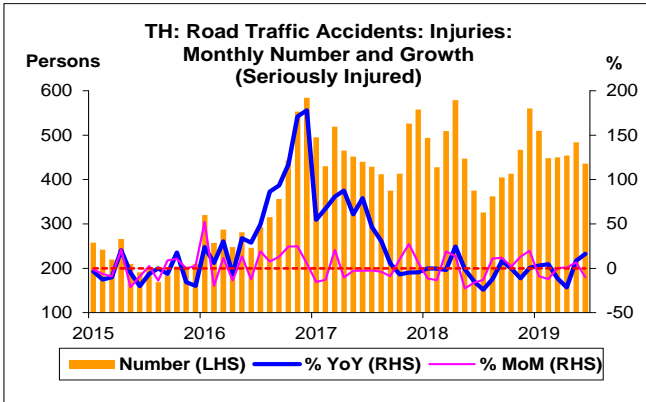
มูลค่าทรัพย์สินเสียหาย

- มูลค่าทรัพย์สินเสียหาย เดือน มิ.ย. 62 มูลค่า 3.6 Mn THB ขยายตัว 14.9% YoY แต่หดตัวถึง 21.5% MoM หากพิจารณา 6M/62 มูลค่า 23.5 Mn THB ขยายตัว 9.9% YoY ทั้งนี้ ต่ำกว่าค่าเฉลี่ยของปี 52-61 ที่ 319.8 Mn USD อยู่ถึง 92.6% และต่ำสุดเมื่อเทียบกับช่วงเดียวกันของปี 52-61
- มูลค่าทรัพย์สินเสียหาย Q2/62 มูลค่า 13.0 Mn THB ขยายตัว 17.2% YoY และ 23.2% QoQ



ผู้เสียชีวิต

- ผู้เสียชีวิต เดือน มิ.ย. 62 จำนวน 607 คน ขยายตัว 5.2% YoY แต่หดตัว 13.9% MoM หากพิจารณา 6M/62 จำนวน 4,440 คน ขยายตัว 3.0% YoY ทั้งนี้ สูงกว่าค่าเฉลี่ยของปี 52-61 ที่ 4,111 คน อยู่ 8.0% และสูงกว่าปี 57 อยู่ 2.9% CAGR
- ผู้เสียชีวิต Q2/62 จำนวน 2,063.0 คน ขยายตัว 3.0% YoY แต่หดตัว 13.2% QoQ

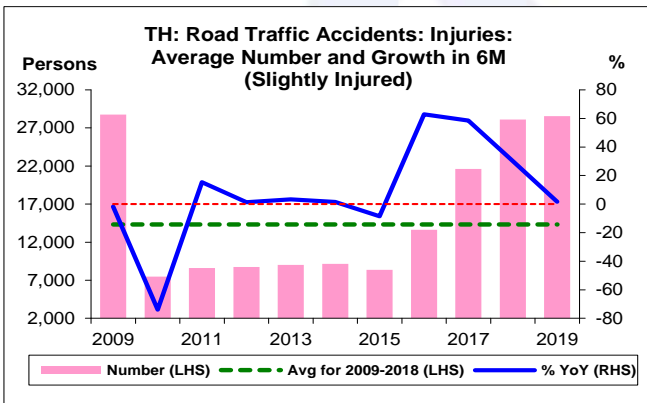
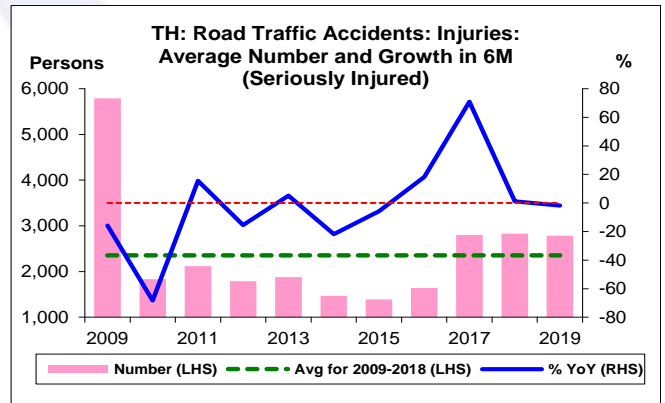
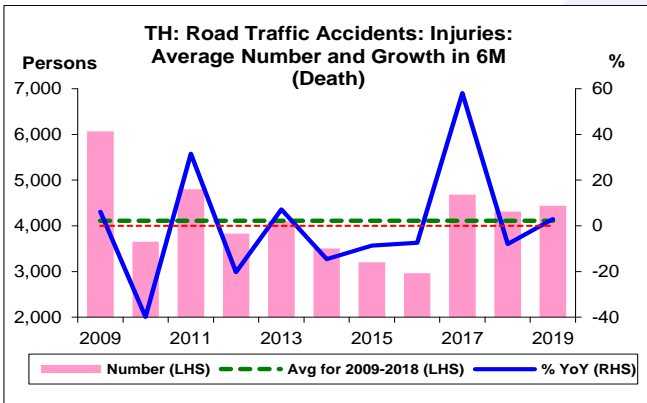
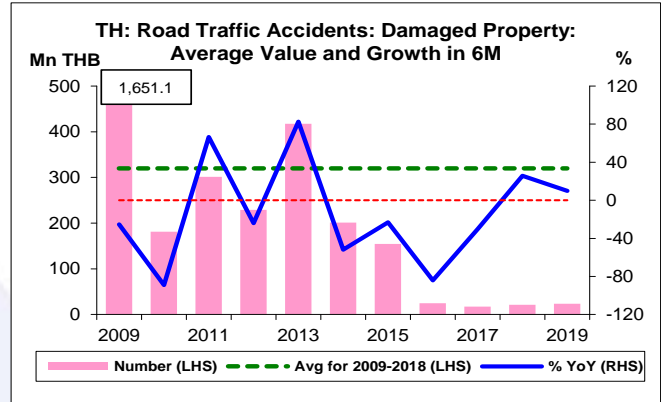
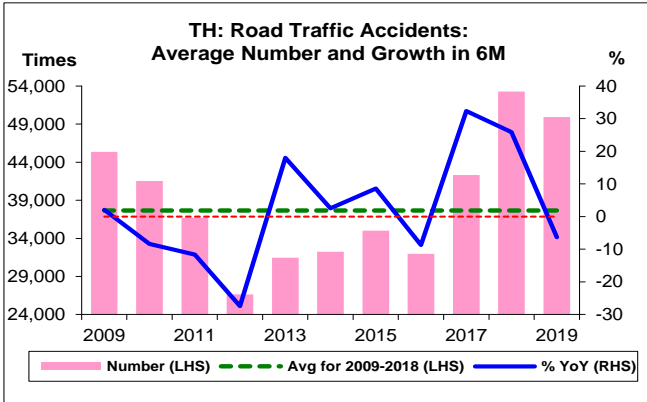


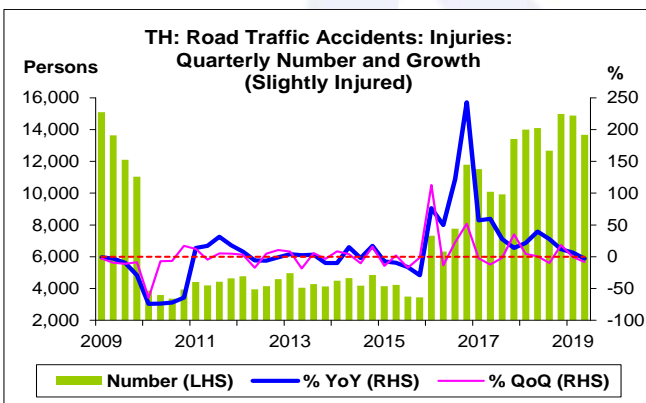
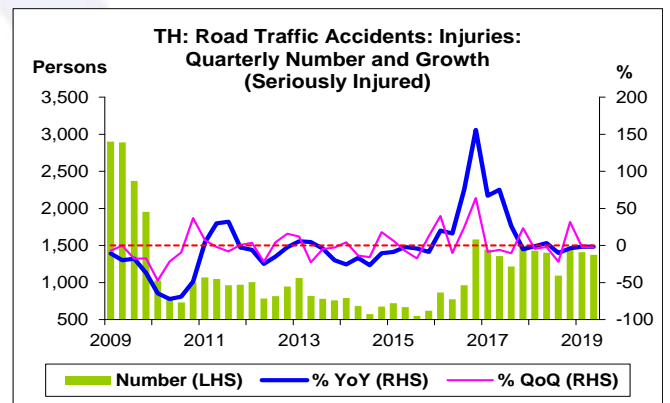
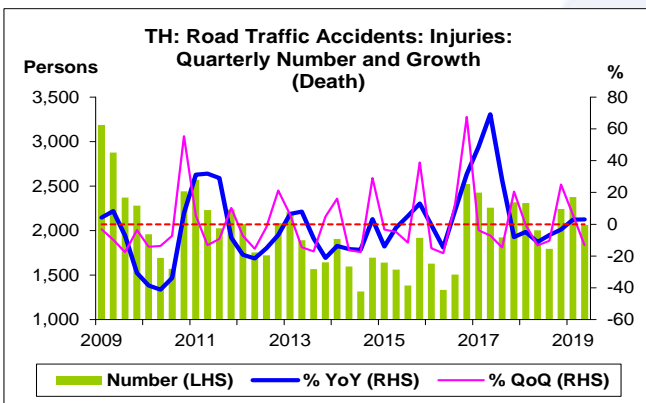
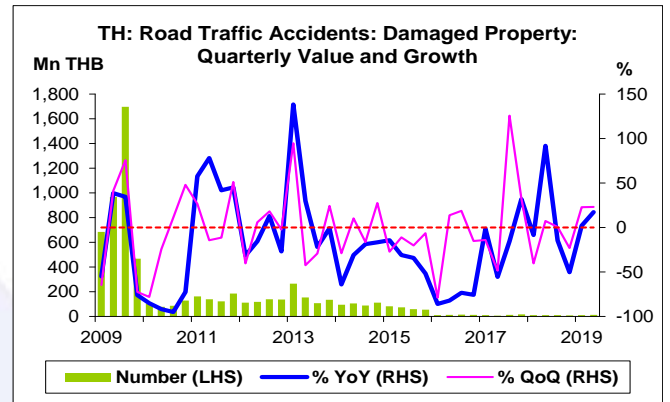
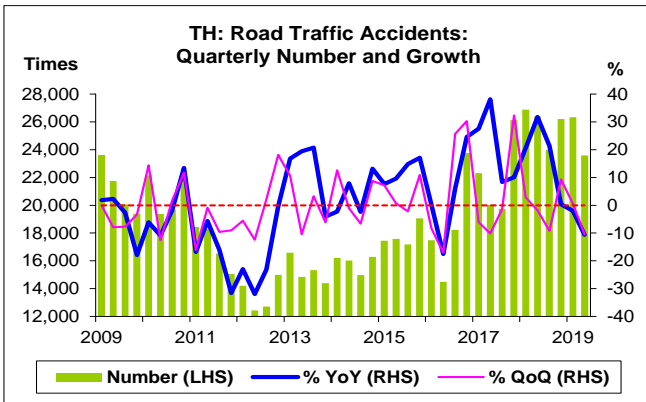
ผู้บาดเจ็บสาหัส

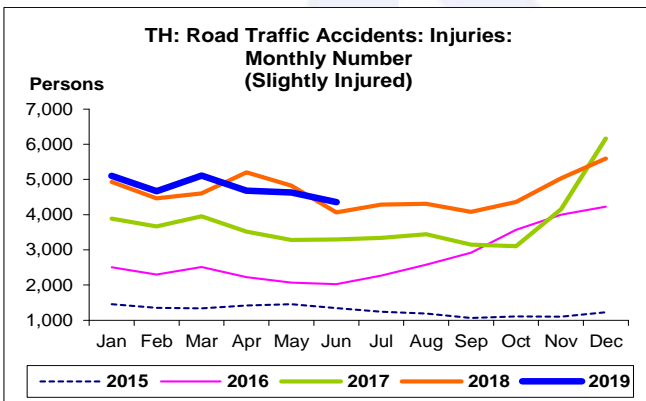
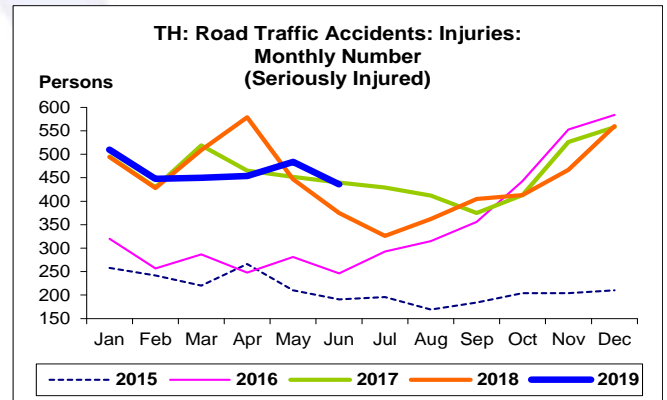
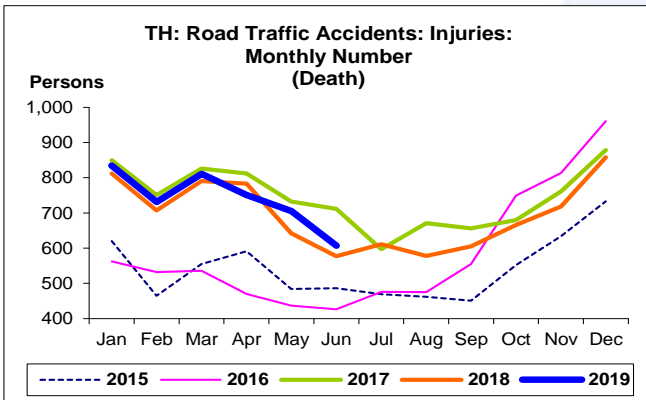
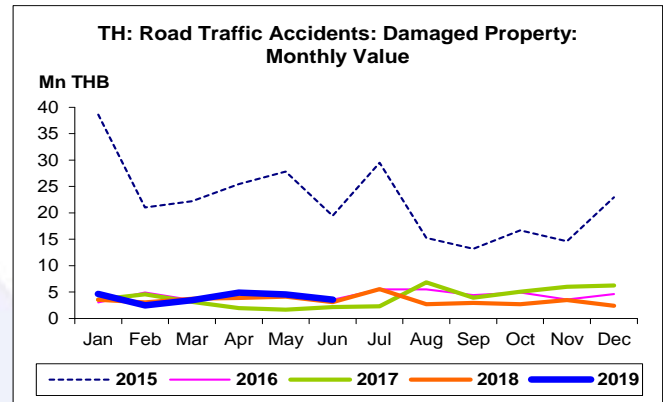
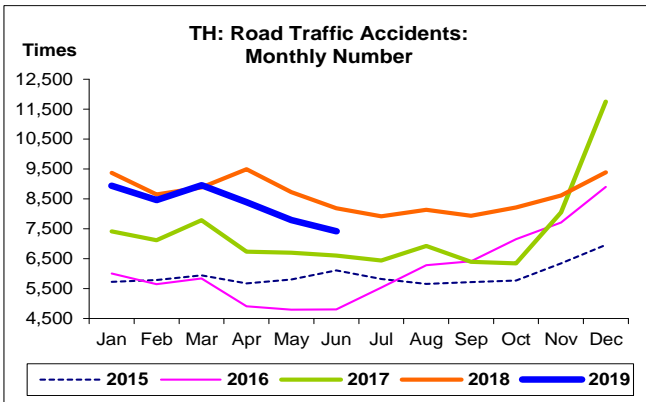
- ผู้บาดเจ็บสาหัส เดือน มิ.ย. 62 จำนวน 436 คน ขยายตัว 16.3% YoY แต่หดตัว 9.9% MoM หากพิจารณา 6M/62 จำนวน 2,782 คน หดตัว 1.8% YoY ทั้งนี้ สูงกว่าค่าเฉลี่ยของปี 52-61 ที่ 2,354 คน อยู่ 18.2% และสูงกว่าปี 59 อยู่ 15.3% CAGR
- ผู้บาดเจ็บสาหัส Q2/62 จำนวน 1,374 คน หดตัว 1.9% YoY หดตัวติดต่อกันเป็นไตรมาสที่ 4 และหดตัว 2.4% QoQ

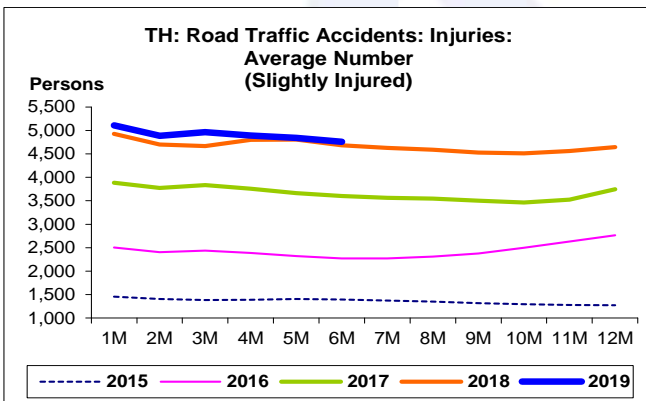
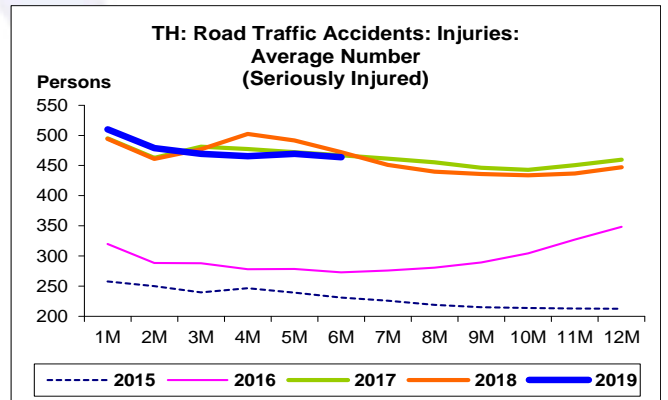
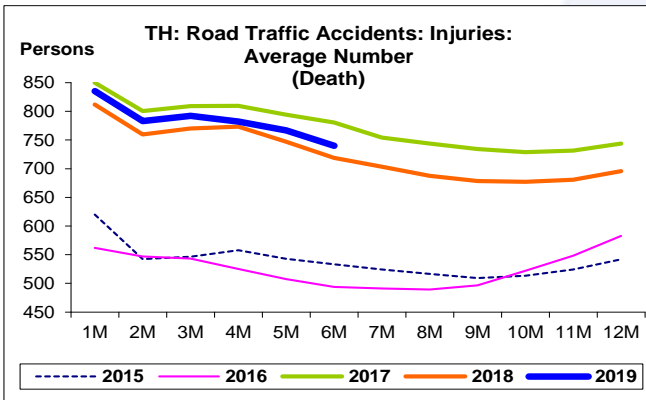
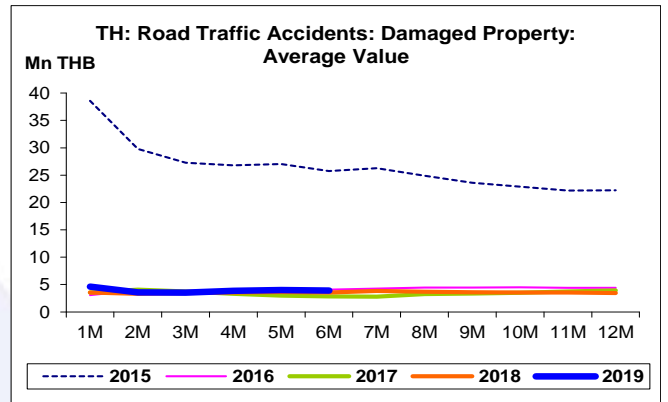
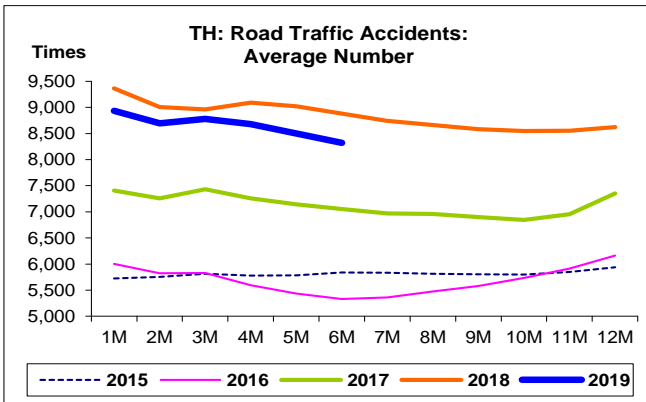
ผู้บาดเจ็บเล็กน้อย

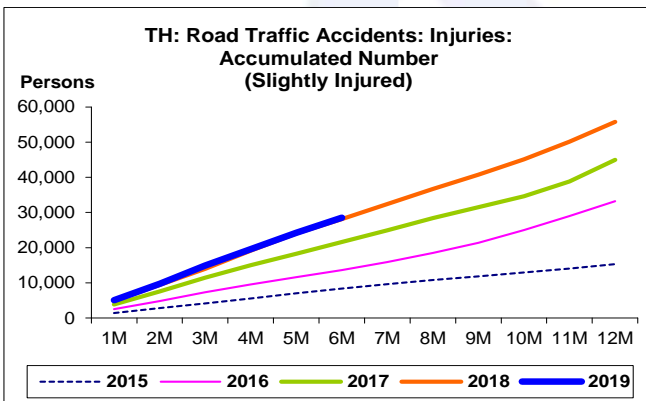
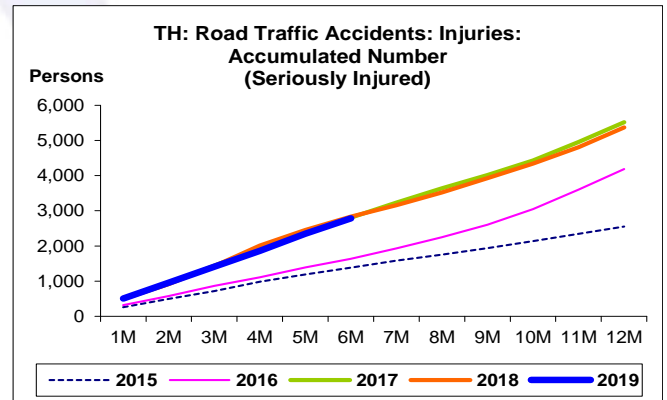
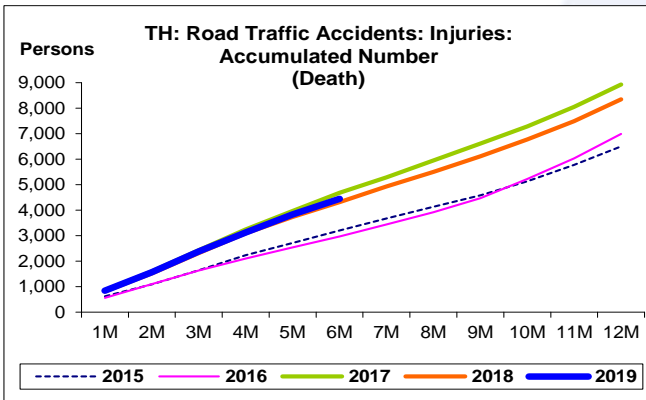
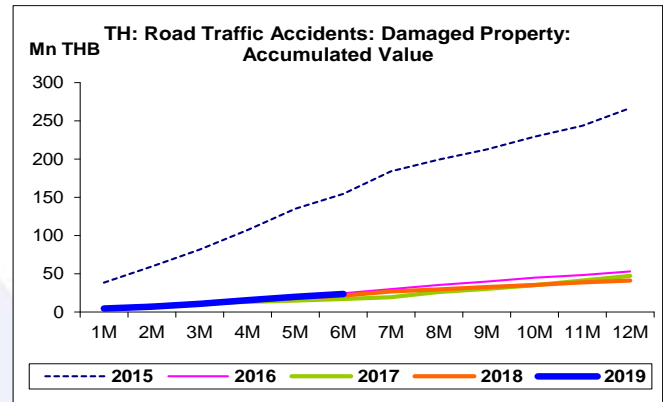
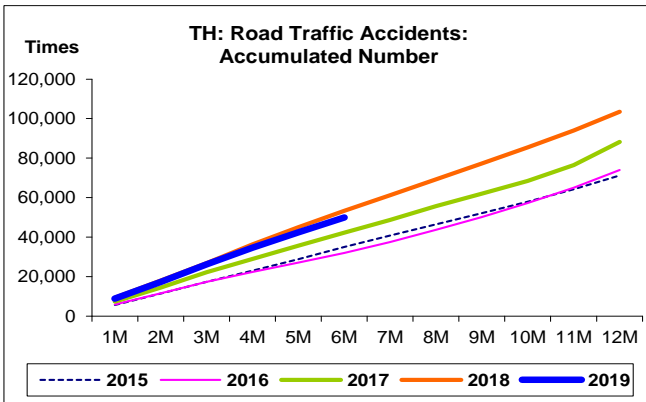
- ผู้บาดเจ็บเล็กน้อย เดือน มิ.ย. 62 จำนวน 4,355 คน ขยายตัว 7.1% YoY แต่หดตัว 5.9% MoM หากพิจารณา 6M/62 จำนวน 28,549 คน ขยายตัว 1.6% YoY ทั้งนี้ สูงกว่าค่าเฉลี่ยของปี 52-61 ที่ 14,340 คน อยู่ถึง 99.1% และสูงกว่าปี 57 อยู่ถึง 26.8% CAGR
- ผู้บาดเจ็บเล็กน้อย Q2/62 จำนวน 13,667 คน หดตัว 3.0% YoY หดตัวเป็นครั้งแรก หลังจากขยายตัวติดต่อกัน 13 ไตรมาส และหดตัว 8.2% QoQ











คดีอุบัติเหตุจราจรทางบกและมูลค่าความเสียหาย:
จุดสูงสุดและต่ำสุดในแต่ละช่วงเวลา ในระยะเวลา 11 ปี (ปี 2552-62)

	ค่าปัจจุบัน	% จาก ค่าสูงสุด	% จาก ค่าต่ำสุด	ค่าสูงสุด	Date	ค่าต่ำสุด	Date
Road Traffic Accidents (Times)							
เทียบกับทุกช่วงเวลา							
ม.ย. 62	7,418.0	-36.9	88.8	11,750.0	ธ.ค. 60	3,930.0	ก.ย. 55
Q2/62	23,592.0	-12.2	89.7	26,883.0	Q1/61	12,438.0	Q2/55
2561	103,463.0	-	90.4	103,463.0	2561	54,341.0	2555
เทียบกับช่วงเวลาเดียวกัน							
ม.ย. 62	7,418.0	-9.4	82.8	8,184.0	ม.ย. 61	4,057.0	ม.ย. 55
6M/62	49,932.0	-6.3	87.4	53,280.0	6M/61	26,641.0	6M/55
Q2/62	23,592.0	-10.6	89.7	26,397.0	Q2/61	12,438.0	Q2/55
Damaged Property (Mn THB)							
เทียบกับทุกช่วงเวลา							
ม.ย. 62	3.6	-99.5	111.3	704.9	ก.ค. 52	1.7	พ.ค. 60
Q2/62	13.0	-99.2	124.6	1,697.2	Q3/52	5.8	Q2/60
2561	41.2	-98.9	-	3,815.5	2552	41.2	2561
เทียบกับช่วงเวลาเดียวกัน							
ม.ย. 62	3.6	-99.2	66.8	443.0	ม.ย. 52	2.1	ม.ย. 60
6M/62	23.5	-98.6	38.1	1,651.2	6M/52	17.1	6M/60
Q2/62	13.0	-98.7	124.6	966.6	Q2/52	5.8	Q2/60
Death (Persons)							
เทียบกับทุกช่วงเวลา							
ม.ย. 62	607.0	-46.2	52.5	1,129.0	ม.ค. 52	398.0	ก.ค. 57
Q2/62	2,063.0	-35.3	56.9	3,188.0	Q1/52	1,315.0	Q3/57
2561	8,348.0	-22.1	28.4	10,717.0	2552	6,502.0	2558
เทียบกับช่วงเวลาเดียวกัน							
ม.ย. 62	607.0	-29.2	42.5	857.0	ม.ย. 52	426.0	ม.ย. 59
6M/62	4,440.0	-26.8	49.8	6,065.0	6M/52	2,963.0	6M/59
Q2/62	2,063.0	-28.3	54.8	2,877.0	Q2/52	1,333.0	Q2/59
Seriously Injured (Persons)							
เทียบกับทุกช่วงเวลา							
ม.ย. 62	436.0	-61.8	158.0	1,140.0	มี.ค. 52	169.0	ส.ค. 57
Q2/62	1,374.0	-52.6	150.3	2,900.0	Q1/52	549.0	Q3/58
2561	5,365.0	-46.9	110.1	10,113.0	2552	2,554.0	2558
เทียบกับช่วงเวลาเดียวกัน							
ม.ย. 62	436.0	-46.4	128.3	813.0	ม.ย. 52	191.0	ม.ย. 58
6M/62	2,782.0	-52.0	100.6	5,790.0	6M/52	1,387.0	6M/58
Q2/62	1,374.0	-52.5	106.0	2,890.0	Q2/52	667.0	Q2/58
Slightly Injured (Persons)							
เทียบกับทุกช่วงเวลา							
ม.ย. 62	4,355.0	-29.3	310.1	6,162.0	ธ.ค. 60	1,062.0	ก.ย. 58
Q2/62	13,667.0	-9.5	306.6	15,097.0	Q1/52	3,361.0	Q3/53
2561	55,756.0	-	277.8	55,756.0	2561	14,759.0	2553
เทียบกับช่วงเวลาเดียวกัน							
ม.ย. 62	4,355.0	-3.0	271.0	4,489.0	ม.ย. 52	1,174.0	ม.ย. 55
6M/62	28,549.0	-0.7	282.3	28,739.0	6M/52	7,467.0	6M/53
Q2/62	13,667.0	-3.0	280.3	14,094.0	Q2/61	3,594.0	Q2/53