

กองทุนเปิดบีแคป โกลบอล มัลติ แอสเซท พลัส อันเฮ็ดจ์ (BCAP-GMAPLUS UH)

ประเภทกองทุนรวม/ กลุ่มกองทุนรวม

- กองทุนรวมผสม / กองทุนรวมหน่วยลงทุน (Fund of Funds) / กองทุนรวมที่เน้นลงทุนแบบมีความเสี่ยงต่าง ประเทศ
- กลุ่มกองทุน : Foreign Investment Allocation

นโยบายและกลยุทธ์การลงทุน

- กองทุนมีนโยบายเน้นลงทุนในหน่วยลงทุนของกองทุนรวมต่างประเทศ ประเภทกองทุนรวมตราสารทุน กองทุนรวมตราสารหนี้ กองทุนรวมผสม กองทุนรวมทรัพย์สินทางเลือก และ/หรือกองทุนรวมประเภทอื่นๆ ซึ่งจัดตั้งหรือ ออกโดยผู้ออกหลักทรัพย์ในประเทศต่างๆ ทั่วโลก รวมถึงตราสารของกองทุนอสังหาริมทรัพย์ต่างประเทศ (REITs) และ/หรือหน่วยของกองทุนโครงสร้างพื้นฐานต่างประเทศ และ/หรือหน่วยของกองทุนรวมอีทีเอฟ (ETF) และ/หรือหน่วย private equity ตลอดจนหลักทรัพย์อื่น หรือการหาผลตอบแทนโดยวิธีอื่นอย่างใดอย่างหนึ่งหรือหลาย อย่าง ตามที่สำนักงานคณะกรรมการ ก.ล.ต. ประกาศกำหนดหรือให้ความเห็นชอบ ภายใต้กรอบการให้คำแนะนำ การจัด Asset Allocation ของที่ปรึกษาการลงทุน โดยกองทุนจะลงทุนในหน่วยลงทุนของกองทุนรวมข้างต้น ตั้งแต่ 2 กองทุนขึ้นไป โดยเฉลี่ยในรอบปีบัญชีไม่น้อยกว่าร้อยละ 80 ของ NAV ทั้งนี้ กองทุนจะลงทุนตามคำแนะนำของ Banque Pictet & Cie SA, Singapore Branch ที่จดทะเบียนในประเทศสิงคโปร์ ซึ่งเป็นที่ปรึกษาการลงทุนของกองทุนโดยที่ปรึกษาการลงทุนจะไม่มีอำนาจควบคุมการดำเนินการของบริษัทจัดการแต่อย่างใด และไม่มีอำนาจการตัดสินใจในการจัดการลงทุน ไม่ว่าจะเป็นการซื้อขายหลักทรัพย์ หรือการจัดการด้านอื่นใดก็ตาม
- ในสภาวะปกติ กองทุนจะลงทุนในหรือมีไว้ซึ่งตราสารทุน โดยเฉลี่ยในรอบปีบัญชีไม่เกินร้อยละ 79 ของ NAV
- กองทุนอาจลงทุนในสัญญาซื้อขายล่วงหน้า (Derivative) เพื่อเพิ่มประสิทธิภาพการบริหารการลงทุน (Efficient Portfolio Management) ตามดุลยพินิจของผู้จัดการกองทุน ทั้งนี้ กองทุนจะไม่ป้องกันความเสี่ยงที่เกี่ยวข้องกับ อัตราแลกเปลี่ยนเงินตราที่เกิดขึ้นจากการลงทุนในต่างประเทศ
- กลยุทธ์การลงทุน มุ่งหวังให้ผลประกอบการสูงกว่าดัชนีชี้วัด (active management)

ระดับความเสี่ยง

ต่ำ	1	2	3	4	5	6	7	8	สูง
-----	---	---	---	---	---	---	---	---	-----

เสี่ยงสูง

ลงทุนในตราสารทุน ตราสารหนี้ และ/หรือทรัพย์สินทางเลือก โดยจะลงทุนในตราสารทุนโดยเฉลี่ยในรอบปีบัญชีไม่เกิน 79% ของ NAV

ข้อมูลกองทุนรวม

วันจดทะเบียนกองทุน	26 กันยายน 2568
นโยบายการจ่ายเงินปันผล	ไม่จ่าย
อายุกองทุน	ไม่กำหนด
การป้องกันความเสี่ยง FX	ตามดุลยพินิจของผู้จัดการกองทุน
การเรียกเก็บค่าธรรมเนียม	ไม่มี
ตามผลการดำเนินงาน	

ผู้จัดการกองทุน

น.ส.กิตติกา ศันสนาวาณี (ตั้งแต่วันที่ 26 ก.ย. 2568)

ดัชนีชี้วัด

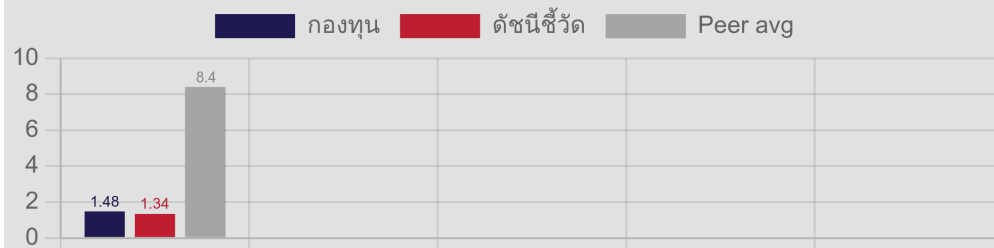
1. ดัชนี MSCI ACWI Net Total Return USD 75.00% ของมูลค่าทรัพย์สินสุทธิของกองทุน ปรับด้วยอัตราแลกเปลี่ยน เพื่อคำนวณผลตอบแทนของกองทุนเป็นสกุลเงินบาท ณ วันที่คำนวณผลตอบแทน
2. Bloomberg GLOBAL AGGREGATE Total RETURN INDEX VALUE Hedged USD 25.00% ของมูลค่าทรัพย์สินสุทธิของกองทุน ปรับด้วยอัตราแลกเปลี่ยน เพื่อคำนวณผลตอบแทนของกองทุนเป็นสกุลเงินบาท ณ วันที่คำนวณผลตอบแทน

ทั้งนี้ กองทุนมีวัตถุประสงค์ที่จะอ้างอิงดัชนีชี้วัดเพื่อเป็นตัวแทนองค์ประกอบของพอร์ตโฟลิโอ (Portfolio Composition)

คำเตือน

- การลงทุนในกองทุนรวมไม่ใช่การฝากเงิน
- ผลการดำเนินงานในอดีตของกองทุนรวมมิได้เป็นสิ่งยืนยันถึงผลการดำเนินงานในอนาคต

ผลการดำเนินงานและดัชนีชี้วัดย้อนหลัง 5 ปีปฏิทิน (% ต่อปี)



หมายเหตุ : กองทุนยังจัดตั้งไม่ครบ 1 ปีปฏิทิน จึงยังไม่มีข้อมูล

ผลการดำเนินงานย้อนหลังแบบปักหมุด (% ต่อปี)

	YTD	3 เดือน	6 เดือน	1 ปี
กองทุน	2.06	1.55	N/A	N/A
ดัชนีชี้วัด	1.69	0.60	N/A	N/A
ค่าเฉลี่ยในกลุ่มเดียวกัน	3.30	3.69	N/A	N/A
ความผันผวนกองทุน	8.94	8.50	N/A	N/A
ความผันผวนดัชนีชี้วัด	9.49	9.15	N/A	N/A

	3 ปี	5 ปี	10 ปี	ตั้งแต่จัดตั้ง
กองทุน	N/A	N/A	N/A	3.56
ดัชนีชี้วัด	N/A	N/A	N/A	3.06
ค่าเฉลี่ยในกลุ่มเดียวกัน	N/A	N/A	N/A	N/A
ความผันผวนกองทุน	N/A	N/A	N/A	8.49
ความผันผวนดัชนีชี้วัด	N/A	N/A	N/A	9.06

การเข้าร่วมต่อต้านทุจริต : ได้รับการรับรองจาก CAC
 ผู้ลงทุนสามารถศึกษาเครื่องมือ บริหารความเสี่ยงด้านสภาพคล่อง ได้ที่หนังสือชี้ชวนฉบับเต็ม

หนังสือชี้ชวนฉบับเต็ม



การซื้อขายหน่วยลงทุน**วันทำการซื้อ :**

ทุกวันทำการซื้อขายหน่วยลงทุน

- ผู้สนับสนุนการขายหรือรับซื้อคืน/หักบัญชีเงินฝากแบบ

ถัวเฉลี่ย* : 8.30 น. – 15.30 น.*

- โบนัสแบ่งกึ่งธนาคารกรุงเทพ : ทุกวันตลอด 24 ชม.**

มูลค่าขั้นต่ำในการซื้อครั้งแรก : 500 บาท

มูลค่าขั้นต่ำในการซื้อครั้งถัดไป : 500 บาท

*ทั้งนี้ขึ้นอยู่กับผู้สนับสนุนการขายหรือรับซื้อคืนแต่ละราย

**การส่งคำสั่งซื้อขายหน่วยลงทุนหลังจากเวลา 16.00 น. เป็นต้นไป หรือในวันหยุดทำการซื้อขาย จะถือว่าเป็นรายการของวันทำการซื้อขายถัดไป

การขายหน่วยลงทุน**วันทำการขายคืน :**

ทุกวันทำการซื้อขายหน่วยลงทุน

- ผู้สนับสนุนการขายหรือรับซื้อคืน: 8.30 น. – 15.30 น.*

- โบนัสแบ่งกึ่งธนาคารกรุงเทพ: ทุกวันตลอด 24 ชม.**

มูลค่าขั้นต่ำในการขายคืน : ไม่กำหนด

ยอดคงเหลือขั้นต่ำ : ไม่กำหนด

ระยะเวลาการรับเงินค่าขายคืน : ภายใน T+7 วันทำการ

โดยทั่วไปจะได้รับเงิน T+5 วันทำการ (T = วันทำการขาย

ขายคืนหน่วยลงทุน)

ข้อมูลความเสี่ยงเชิงสถิติ

Maximum drawdown	-4.01 %
Recovering Period	1 เดือน
FX Hedging	-
อัตราส่วนหมุนเวียนการลงทุน	0.63 เท่า

ค่าธรรมเนียมที่เรียกเก็บจากกองทุน (% ต่อปีของ NAV)

ค่าธรรมเนียมต่อไปนี้จะส่งผลกระทบต่อผู้ถือหน่วย เนื่องจากจะทำให้ผลตอบแทนจากการลงทุนลดลง ดังนั้นผู้ลงทุนควรตรวจสอบทุกครั้งก่อนตัดสินใจลงทุน

ค่าธรรมเนียม	สูงสุดไม่เกิน	เก็บจริง
การจัดการ	1.40	1.284
ค่าตอบแทนแก่ตัวแทนขายหน่วยลงทุน		
ของกองทุนรวม (trailer fee): มี		
รวมค่าใช้จ่าย	3.745	2.096344

หมายเหตุ

- ค่าธรรมเนียมที่ปรึกษาการลงทุน สูงสุดไม่เกิน 0.80% เก็บจริง 0.713369%

- ค่าธรรมเนียมและค่าใช้จ่ายข้างต้นได้รวมภาษีมูลค่าเพิ่มและภาษีอื่นใดในตนเองเรียบร้อยแล้ว (ถ้ามี)

- เนื่องจากกองทุนจัดตั้ง/เปิดให้บริการหน่วยลงทุนยังไม่ครบรอบระยะเวลาบัญชีของกองทุน ดังนั้น หัวข้อ “รวมค่าใช้จ่าย” จะแสดงค่าธรรมเนียมที่เรียกเก็บจริงจากกองทุน (%ต่อปี) คือ ค่าธรรมเนียมการจัดการ ค่าธรรมเนียมผู้ดูแลผลประโยชน์ ค่าธรรมเนียมนายทะเบียนหน่วยลงทุน โดยอัตราที่แสดงยังไม่รวมค่าใช้จ่ายอื่นๆ (%ต่อปี) (ค่าใช้จ่ายอื่น (%ต่อปี) จะแสดงในรายงานรอบระยะเวลาบัญชี)

ค่าธรรมเนียมที่เรียกเก็บจากผู้ถือหน่วยลงทุน (% ต่อมูลค่าหน่วยลงทุน)

ค่าธรรมเนียม	สูงสุดไม่เกิน	เก็บจริง
การขาย	1.07	0.856
การรับซื้อคืน	1.07	ไม่เรียกเก็บ

การสับเปลี่ยนหน่วยลงทุนเข้า ใช้ราคาขายหน่วยลงทุน ซึ่งจะมีค่าธรรมเนียมการขายคำนวณอยู่ในราคาดังกล่าวแล้ว

การสับเปลี่ยนหน่วยลงทุนออก ใช้ราคาซื้อคืนหน่วยลงทุน ซึ่งจะมีค่าธรรมเนียมการรับซื้อคืนคำนวณอยู่ในราคาดังกล่าวแล้ว

การโอน 50 บาทต่อหน่วยลงทุน 1,000 หน่วย หรือเศษของ 1,000 หน่วย หรือตามที่นายทะเบียนเรียกเก็บ

หมายเหตุ

- ค่าธรรมเนียมและค่าใช้จ่ายข้างต้นได้รวมภาษีมูลค่าเพิ่มและภาษีอื่นใดในตนเองเรียบร้อยแล้ว (ถ้ามี)

- ค่าธรรมเนียมการขาย : สำหรับรายการซื้อหน่วยลงทุนที่มีมูลค่าตั้งแต่ 50 ล้านบาทขึ้นไปต่อรายการ จะเรียกเก็บในอัตรา 50% ของค่าธรรมเนียมการขายที่เรียกเก็บจริง

- บริษัทจัดการอาจเรียกเก็บค่าธรรมเนียมการขายและรับซื้อคืนจากผู้ลงทุนแต่ละกลุ่มในอัตราที่ไม่เท่ากันได้ สามารถดูรายละเอียดเพิ่มเติมได้ที่ข้อมูลอื่นๆ

การจัดสรรการลงทุนในต่างประเทศ

-

การจัดสรรการลงทุนในกลุ่มอุตสาหกรรม

5 อันดับแรก

-

สัดส่วนประเภททรัพย์สินที่ลงทุน

	% NAV
1. หน่วยลงทุน	100.38
2. เงินฝากธนาคาร	1.24

ทรัพย์สินที่ลงทุนสูงสุด 5 อันดับแรก

	% NAV
1. ISHARS MSCI WORLD EX-USA ETF (XUSE NA)	15.26
2. PCT QUST AI DRIV GBL EQ-IUSD (QUEDVIU LX)	8.69
3. SS GLB ESG SCR ENH EQ-I (SGEIAU LX)	7.16
4. UBS ETF MSCI WORLD USD A-ACC (WRDUSW SE)	5.89
5. SPDR S&P 500 UCITS ETF ACC (SPYL LN)	5.80

อันดับความน่าเชื่อถือของตราสารหนี้ (%)

-

ข้อมูลอื่นๆ

ค่าธรรมเนียมที่เรียกเก็บจากผู้ถือหน่วย

1 บริษัทจัดการอาจเรียกเก็บค่าธรรมเนียมการขายและค่าธรรมเนียมการรับซื้อคืนหน่วยลงทุนจากผู้ลงทุนแต่ละกลุ่มในอัตราที่ไม่เท่ากัน ดังนี้

1.1 บริษัทจัดการจะยกเว้นค่าธรรมเนียมการขายและค่าธรรมเนียมการรับซื้อคืนหน่วยลงทุนให้กับกองทุนสำรองเลี้ยงชีพและหรือกองทุนส่วนบุคคลและหรือกองทุนรวมภายใต้การจัดการของบริษัทจัดการ

1.2 สำหรับลูกค้าที่ไม่เข้าเกณฑ์ข้อ 1.1 บริษัทจัดการจะเรียกเก็บค่าธรรมเนียมการขายและค่าธรรมเนียมการรับซื้อคืนหน่วยลงทุนในอัตรา 100% ของค่าธรรมเนียมการขายและค่าธรรมเนียมการรับซื้อคืนหน่วยลงทุนที่เรียกเก็บจริง

ผลการดำเนินงานย้อนหลังแบบปิดหมดสกุลเงินดอลลาร์สหรัฐ (% ต่อปี)

	YTD	3 เดือน	6 เดือน	1 ปี*
กองทุน	3.47	5.20	N/A	N/A
	3 ปี*	5 ปี*	10 ปี*	ตั้งแต่จัดตั้ง*
กองทุน	N/A	N/A	N/A	7.34

Remark : * % p.a.

คำอธิบาย

Maximum Drawdown เปรอ์เซ็นต์ผลขาดทุนสูงสุดของกองทุนรวมในระยะเวลา 5 ปีย้อนหลัง (หรือตั้งแต่จัดตั้งกองทุนกรณีที่ยังไม่ครบ 5 ปี) โดยวัดจากระดับ NAV ต่อหน่วยที่จุดสูงสุดไปจนถึงจุดต่ำสุดในช่วงที่ NAV ต่อหน่วยปรับตัวลดลง ค่า Maximum Drawdown เป็นข้อมูลที่ช่วยให้ทราบถึงความเสี่ยงที่อาจจะขาดทุนจากการลงทุนในกองทุนรวม

Recovering Period ระยะเวลาการฟื้นตัว เพื่อเป็นข้อมูลให้ผู้ลงทุนทราบถึงระยะเวลาตั้งแต่การขาดทุนสูงสุดจนถึงระยะเวลาที่ฟื้นกลับมาที่เงินทุนเริ่มต้นใช้ระยะเวลานานเท่าใด

FX Hedging เปรอ์เซ็นต์ของการลงทุนในสกุลเงินต่างประเทศที่มีการป้องกันความเสี่ยงจากอัตราแลกเปลี่ยน

อัตราส่วนหมุนเวียนการลงทุน ความถี่ของการซื้อขายหลักทรัพย์ในพอร์ตกองทุนในช่วงเวลาใดช่วงเวลานึง โดยคำนวณจากมูลค่าที่ต่ำกว่าระหว่างผลรวมของมูลค่าการซื้อขายหลักทรัพย์กับผลรวมของมูลค่าการขายหลักทรัพย์ของกองทุนรวมในรอบระยะเวลา 1 ปีหารด้วยมูลค่า NAV ของกองทุนรวมเฉลี่ยในรอบระยะเวลาเดียวกัน กองทุนรวมที่มีค่า portfolio turnover สูง บ่งชี้ถึงการซื้อขายหลักทรัพย์บ่อยครั้งของผู้จัดการกองทุนและทำให้มีต้นทุนการซื้อขายหลักทรัพย์ที่สูง จึงต้องพิจารณาเปรียบเทียบกับผลการดำเนินงานของกองทุนรวมเพื่อประเมินความคุ้มค่าของการซื้อขายหลักทรัพย์ดังกล่าว

บริษัทหลักทรัพย์จัดการกองทุน บางกอกแคปปิตอล จำกัด

โทรศัพท์ : 0-2618-1599 website : www.bcap.co.th

ที่อยู่ 191 อาคารสีลมคอมเพล็กซ์ ชั้น 24 ห้องเลขที่ A-C ถนนสีลม แขวงสีลม เขตบางรัก กรุงเทพฯ 10500

ตารางวันหยุดทำการซื้อขายหน่วยลงทุน ปี 2569

กองทุนเปิด BCAP-GMA, BCAP-GMA PLUS/ BCAP-GMA UH, BCAP-GMAPLUS UH

มกราคม				
จ	อ	พ	พฤ	ศ
			1	2
5	6	7	8	9
12	13	14	15	16
19	20	21	22	23
26	27	28	29	30

กุมภาพันธ์				
จ	อ	พ	พฤ	ศ
2	3	4	5	6
9	10	11	12	13
16	17	18	19	20
23	24	25	26	27

มีนาคม				
จ	อ	พ	พฤ	ศ
2	3	4	5	6
9	10	11	12	13
16	17	18	19	20
23	24	25	26	27
30	31			

เมษายน				
จ	อ	พ	พฤ	ศ
		1	2	3
6	7	8	9	10
13	14	15	16	17
20	21	22	23	24
27	28	29	30	

พฤษภาคม				
จ	อ	พ	พฤ	ศ
				1
4	5	6	7	8
11	12	13	14	15
18	19	20	21	22
25	26	27	28	29

มิถุนายน				
จ	อ	พ	พฤ	ศ
1	2	3	4	5
8	9	10	11	12
15	16	17	18	19
22	23	24	25	26
29	30			

กรกฎาคม				
จ	อ	พ	พฤ	ศ
		1	2	3
6	7	8	9	10
13	14	15	16	17
20	21	22	23	24
27	28	29	30	31

สิงหาคม				
จ	อ	พ	พฤ	ศ
3	4	5	6	7
10	11	12	13	14
17	18	19	20	21
24	25	26	27	28
31				

กันยายน				
จ	อ	พ	พฤ	ศ
	1	2	3	4
7	8	9	10	11
14	15	16	17	18
21	22	23	24	25
28	29	30		

ตุลาคม				
จ	อ	พ	พฤ	ศ
			1	2
5	6	7	8	9
12	13	14	15	16
19	20	21	22	23
26	27	28	29	30

พฤศจิกายน				
จ	อ	พ	พฤ	ศ
2	3	4	5	6
9	10	11	12	13
16	17	18	19	20
23	24	25	26	27
30				

ธันวาคม				
จ	อ	พ	พฤ	ศ
	1	2	3	4
7	8	9	10	11
14	15	16	17	18
21	22	23	24	25
28	29	30	31	