

## กองทุนเปิดบีแคป โกลบอล ทาร์เก็ต เดท 2030 เพื่อการเลี้ยงชีพ (BCAP-2030 RMF)

### รายละเอียดกองทุน

นโยบายการลงทุน : กองทุนมีนโยบายการลงทุนแบบผสม โดยจะลงทุนในทรัพย์สินทั้งในประเทศและต่างประเทศ ดังต่อไปนี้ 1.ตราสารหนี้ และหรือหน่วยลงทุนของกองทุนรวมตราสารหนี้ 2.ตราสารทุน และหรือหน่วยลงทุนของกองทุนรวมตราสารทุน 3.หน่วยลงทุนของกองทุนรวมทรัพย์สินทางเลือก 4. หน่วยลงทุนของกองทุนรวมอสังหาริมทรัพย์ และหรือทรัสต์เพื่อการลงทุนในอสังหาริมทรัพย์ (REITs) และหรือหน่วยลงทุนของกองทุนรวมโครงสร้างพื้นฐาน โดยกองทุนจะลงทุนในต่างประเทศโดยเฉลี่ยในรอบปีบัญชีไม่เกินร้อยละ 79 ของมูลค่าทรัพย์สินสุทธิของกองทุน และอาจลงทุนในหน่วยลงทุนของกองทุนรวมอื่นซึ่งอยู่ภายใต้การจัดการของบริษัทจัดการไม่เกินร้อยละ 100 ของมูลค่าทรัพย์สินสุทธิของกองทุน

**AIMC Category :** Moderate Allocation

**ประเภทกองทุน :** กองทุนรวมผสม, กองทุนรวมเพื่อการเลี้ยงชีพ, Fund of Funds

**จำนวนเงินลงทุนของโครงการ :** 3,000 ล้านบาท

**อายุโครงการ :** ไม่กำหนด

- ดัชนีอ้างอิง :**
- ดัชนีผลตอบแทนรวม SET 100 (SET100 TRI) ในสัดส่วน 17.50% ของ NAV
  - ผลตอบแทนรวมสุทธิของดัชนีพันธบัตรรัฐบาล Mark-to-Market อายุ 1-3 ปี ของสมาคมตลาดตราสารหนี้ไทย ในสัดส่วน 32.50% ของ NAV
  - ดัชนี MSCI ACWI Net Total Return USD ในสัดส่วน 17.50% ของ NAV ปรับด้วยอัตราแลกเปลี่ยนเพื่อคำนวณผลตอบแทนเป็นสกุลเงินบาท ณ วันที่คำนวณผลตอบแทน
  - ดัชนี Bloomberg Barclays Global Aggregate Total Return Index Hedged THB ในสัดส่วน 32.50% ของ NAV

**นโยบายการจ่ายเงินปันผล :** ไม่จ่าย

**วันจดทะเบียนกองทุน :** 9 ตุลาคม 2563

**ปัจจัยความเสี่ยงที่สำคัญ :**

- ความเสี่ยงจากการดำเนินงานของผู้ออกตราสาร (Business Risk)
- ความเสี่ยงด้านตลาด (Market Risk)
- ความเสี่ยงด้านสภาพคล่อง (Liquidity Risk)
- ความเสี่ยงจากการผิดนัดชำระของคู่สัญญา (Counterparty Risk)
- ความเสี่ยงด้านเครดิต (Credit Risk)
- ความเสี่ยงจากการลงทุนในตราสารอนุพันธ์ (Derivative Risk)
- ความเสี่ยงจากอัตราแลกเปลี่ยน (Foreign Exchange Rate Risk)
- ความเสี่ยงของประเทศที่ไปลงทุน (Country Risk)

### การขายและการรับซื้อคืนหน่วยลงทุน

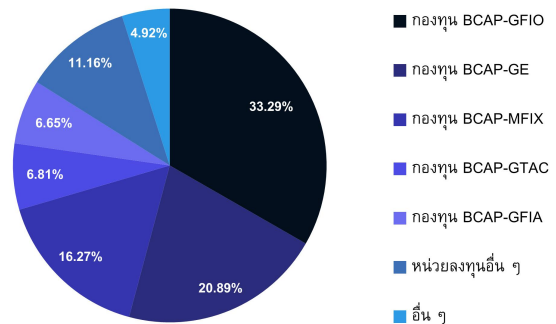
มูลค่าขั้นต่ำของการซื้อครั้งแรก	:	500 บาท
มูลค่าขั้นต่ำของการซื้อครั้งถัดไป	:	500 บาท
มูลค่าขั้นต่ำของการขายคืน	:	ไม่กำหนด
ยอดคงเหลือขั้นต่ำ	:	ไม่กำหนด
ระยะเวลาในการรับเงินค่าขายคืน	:	ภายใน 5 วันทำการนับแต่วันทำการรับซื้อคืนหน่วยลงทุน (T+5) โดยทั่วไปจะได้รับเงิน (T+4)

### ข้อมูลอื่น ๆ ของกองทุน

มูลค่าทรัพย์สินสุทธิ	:	80,910,328.65	บาท
มูลค่าหน่วยลงทุน	:	9.8099	บาท
จำนวนหน่วยลงทุนทั้งหมด	:	8,247,788.0347	หน่วย

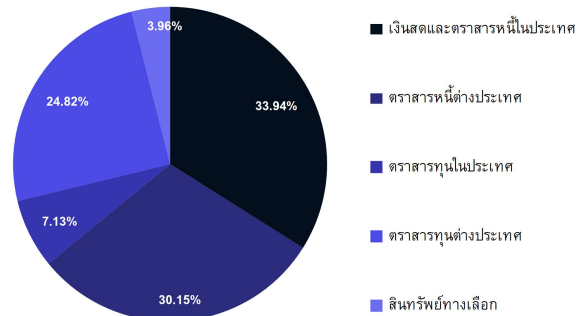
ทรัพย์สิน 5 อันดับแรกที่มีมูลค่าการลงทุนสูงสุด	Credit Rating	น้ำหนักการลงทุน (%)
1. กองทุนเปิดบีแคป โกลบอล ฟิสิกซ์ อินคัม ออฟพอร์ตุนิตี้ (BCAP-GFIO) : ตราสารหนี้ไทย/ต่างประเทศ	N/A	33.29
2. กองทุนเปิดบีแคป โกลบอล อีควิตี้ (BCAP-GE) : ตราสารทุนต่างประเทศ	N/A	20.89
3. กองทุนเปิดบีแคป ตราสารหนี้ระยะกลาง (BCAP-MFIX) : ตราสารหนี้ไทย	N/A	16.27
4. กองทุนเปิดบีแคป โกลบอล แทคทีเคิล (BCAP-GTAC) : ตราสารหนี้ไทย/ต่างประเทศ, ตราสารทุนไทย/ต่างประเทศ, สินทรัพย์ทางเลือก	N/A	6.81
5. กองทุนเปิดบีแคป โกลบอล ฟิสิกซ์ อินคัม แอลโลเคชัน (BCAP-GFIA) : ตราสารหนี้ต่างประเทศ	N/A	6.65

### สัดส่วนการลงทุนของกองทุน



ข้อมูลกองทุนที่ลงทุนเกินกว่า 20% ของ NAV : BCAP-GFIO เว็บไซต์ : [www.bcap.co.th](http://www.bcap.co.th)  
BCAP-GE เว็บไซต์ : [www.bcap.co.th](http://www.bcap.co.th)

### สัดส่วนของประเภททรัพย์สินที่ลงทุน



ผลการดำเนินงาน	% ตามช่วงเวลา				% ต่อปี				ตั้งแต่จัดตั้ง
	ตั้งแต่ต้นปี	1 เดือน	3 เดือน	6 เดือน	1 ปี	3 ปี	5 ปี	10 ปี	
BCAP-2030 RMF	N/A	N/A	N/A	N/A	N/A	N/A	N/A	N/A	-1.90%
ดัชนีอ้างอิง <sup>1</sup>	N/A	N/A	N/A	N/A	N/A	N/A	N/A	N/A	-2.03%
% ต่อปี									
ความผันผวนของผลการดำเนินงาน	N/A	N/A	N/A	N/A	N/A	N/A	N/A	N/A	4.59%
ความผันผวนของดัชนีอ้างอิง <sup>1</sup>	N/A	N/A	N/A	N/A	N/A	N/A	N/A	N/A	4.17%

ช่วงอันติผลการดำเนินงานของกองทุนนี้ เทียบกับกองทุนประเภทเดียวกันตามการจัดประเภทกองทุนรวมของ AIMC (เปอร์เซ็นต์ไทล์)

ผลตอบแทน (อันดับต้นๆ = ผลตอบแทนดี)			N/A	N/A	N/A	N/A	N/A	N/A	
ความผันผวน (อันดับต้นๆ = ผันผวนน้อย)			N/A	N/A	N/A	N/A	N/A	N/A	

ผลการดำเนินงานตามปีปฏิทิน <sup>2</sup>	2553	2554	2555	2556	2557	2558	2559	2560	2561	2562
BCAP-2030 RMF	N/A	N/A	N/A	N/A	N/A	N/A	N/A	N/A	N/A	N/A
ดัชนีอ้างอิง <sup>1</sup>	N/A	N/A	N/A	N/A	N/A	N/A	N/A	N/A	N/A	N/A
ความผันผวนของผลการดำเนินงาน	N/A	N/A	N/A	N/A	N/A	N/A	N/A	N/A	N/A	N/A
ความผันผวนของดัชนีอ้างอิง <sup>1</sup>	N/A	N/A	N/A	N/A	N/A	N/A	N/A	N/A	N/A	N/A

หมายเหตุ: <sup>1</sup> จำนวนจากดัชนีอ้างอิง

<sup>2</sup> ผลตอบแทนตามช่วงเวลา และถ้าหากระยะเวลาตั้งแต่เริ่มบริหารกองทุนมากกว่า 1 ปี จะแสดงผลตอบแทนเฉลี่ยต่อปี

<sup>3</sup> ในปีที่กองทุนจดทะเบียนทรัพย์สิน หากกองทุนมีผลการดำเนินงานไม่ครบ 1 ปีปฏิทิน จะแสดงผลการดำเนินงานของปีปฏิทินแรกตั้งแต่วันที่กองทุนจดทะเบียนทรัพย์สินจนถึงวันทำการสุดท้าย

### ค่าธรรมเนียมและค่าใช้จ่ายของกองทุน

ค่าธรรมเนียมที่เรียกเก็บจากกองทุนรวม\* (% ต่อปีของ NAV)

- ค่าธรรมเนียมการจัดการ : ไม่เกิน 1.605% (เก็บจริง 0.856%)
- ค่าธรรมเนียมผู้ดูแลผลประโยชน์ : ไม่เกิน 0.107% (เก็บจริง 0.0321%)
- ค่าธรรมเนียมนายทะเบียน : ไม่เกิน 0.13375% (เก็บจริง 0.06955%)
- ค่าใช้จ่ายอื่นๆ : ไม่เกิน 1.18%
- ค่าใช้จ่ายรวม : ไม่เกิน 2.14%

ค่าธรรมเนียมที่เรียกเก็บจากผู้ถือหน่วยลงทุน\* (% ของมูลค่าซื้อขาย)

- ค่าธรรมเนียมการขาย : ไม่เกิน 1.07% (เก็บจริง : ไม่เรียกเก็บ)
- ค่าธรรมเนียมการรับซื้อคืน
  - ถือครองน้อยกว่าหรือเท่ากับ 1 ปี : ไม่เกิน 1.00% (ขั้นต่ำ 50 บาท) (เก็บจริง : ไม่เกิน 1.00% (ขั้นต่ำ 50 บาท))
  - ถือครองมากกว่า 1 ปี : 50 บาทต่อรายการ (เก็บจริง : 50 บาทต่อรายการ)

ค่าธรรมเนียมการสับเปลี่ยน

- สับเปลี่ยนภายใน บลจ. : ยกเว้นไม่เรียกเก็บ
- สับเปลี่ยนระหว่าง บลจ.\*\* : ยังไม่เปิดให้บริการ

\*ค่าธรรมเนียมและค่าใช้จ่ายข้างต้นได้รวมภาษีมูลค่าเพิ่มและภาษีอื่นใดในตนเองเรียบร้อยแล้ว (ถ้ามี)

\*\*ก่อนเปิดให้บริการ บริษัทจัดการจะแจ้งให้ผู้ถือหน่วยลงทุนทราบล่วงหน้าอย่างน้อย 7 วัน ผ่านทางเว็บไซต์ของบริษัทจัดการที่ [www.bcap.co.th](http://www.bcap.co.th) หรือผ่านช่องทางอื่นใดตามความเหมาะสม

ผลการดำเนินงานในอดีตของกองทุนรวม มิได้เป็นสิ่งยืนยันถึงผลการดำเนินงานในอนาคต

เอกสารการวัดผลการดำเนินงานของกองทุนรวมฉบับนี้ได้จัดทำขึ้นตามมาตรฐานการวัดผลการดำเนินงานของกองทุนรวมของสมาคมบริษัทจัดการลงทุน

ผู้ลงทุนต้องศึกษาและทำความเข้าใจลักษณะสินค้า ข้อมูลสำคัญ นโยบายการลงทุน เงื่อนไขผลตอบแทนและความเสี่ยงก่อนตัดสินใจลงทุน  
เอกสารนี้มิใช่หนังสือชี้ชวน ผู้ลงทุนสามารถขอรับหนังสือชี้ชวนได้ที่บริษัทจัดการ ผู้สนับสนุนการขายหรือรับซื้อคืนหน่วยลงทุน หรือ [www.bcap.co.th](http://www.bcap.co.th)